

REVISIÓN ESTRATEGIAS. 20/11/2022

Hola amigos,

Otra semana excelente:

A cierres: **SAN +4,06%**; ALM -9,01%; **ACS +11,6%**; EBRO -2,49%; ENC -4,38%; **3/5 MTS +13,02%**; VIS -1,4%; AMS -3,29%; **BBVA +11,2%**; **3/6 AENA +9,1%**; **A3M +10,6%**; **ENG +11,57%**; **FER +2,42%**; **IBE +7,62%**; **1/5 MEL +9,62%**; **2/5 MRL +10%**; **NTGY +10,32%**; **ACX +6,64%**; **2/5 IAG +8,66%**; ANA -3,53%; **¼ COL +4,88%**; **ELE +7,86%**; **MAP +4,74%**.

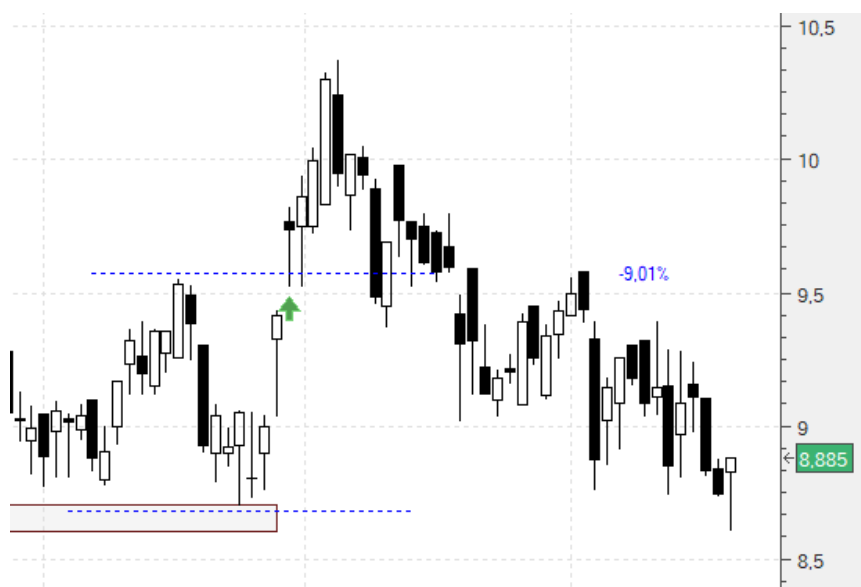
Cerradas: **2/5 MTS +13,42%**; **3/6 AENA +9,87%**; **4/5 MEL +8,52%**; **3/5 MRL +8,71%**; **3/5 IAG +9,07%**; **CLNX +5,13%**; **¾ COL +4,59%**.

Veamos:

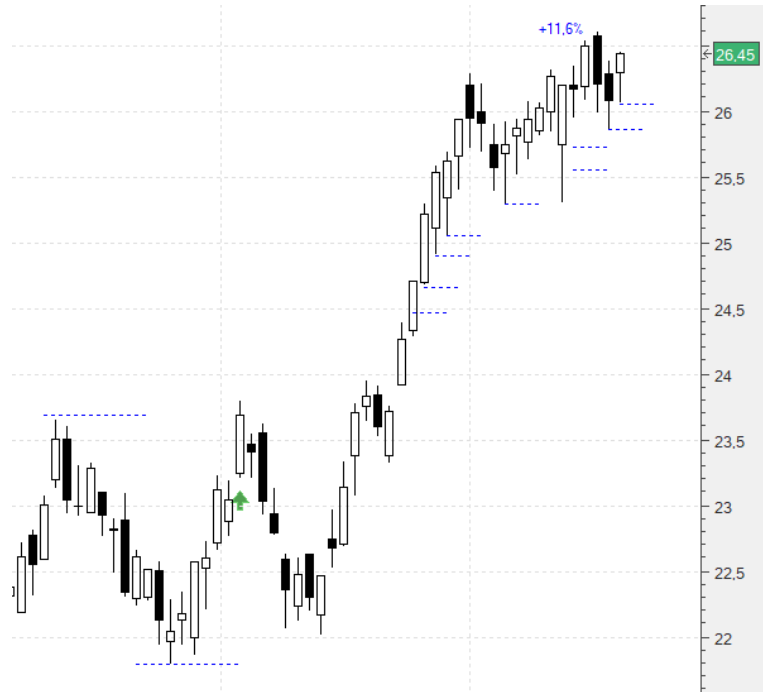
Banco Santander (SAN) .- Dentro en 2,56 con stop en 2,32 (-9,37%) habiendo tenido reparto de dividendos. 0,0583€ brutos por acción, para nosotros un **+2,27%**. Mantenemos el stop. Vamos a cierres (2,606) con un **+4,06%**:



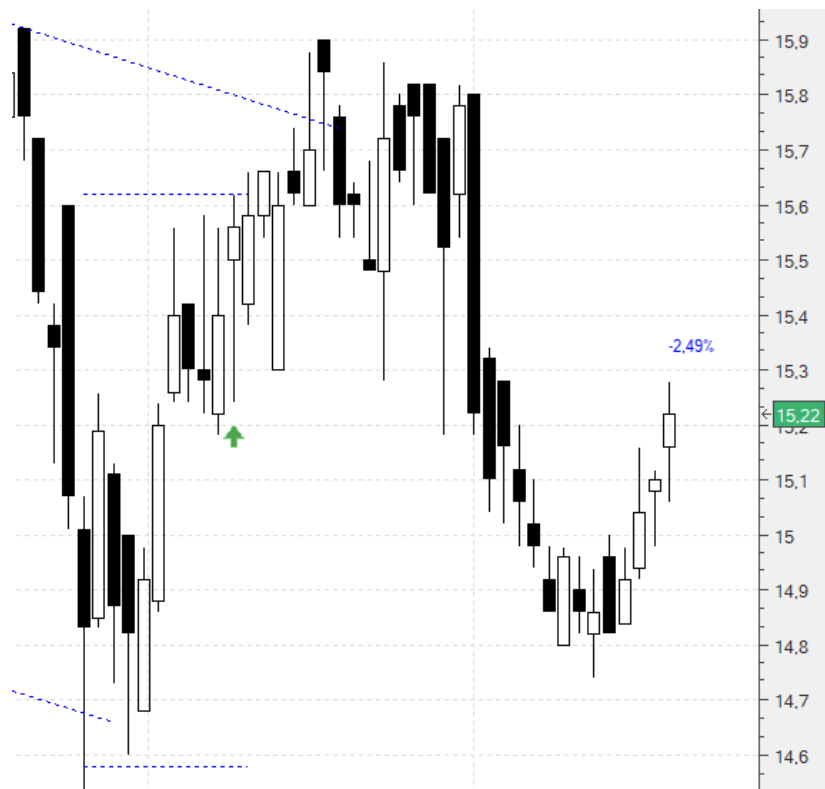
Almirall (ALM) .- Dentro con hueco en 9,765 con un primer stop en 8,6. Lo mantenemos. Poco le faltó, pero por el momento no saltó. Vamos a cierres (8,885) con un **-9,01%**:



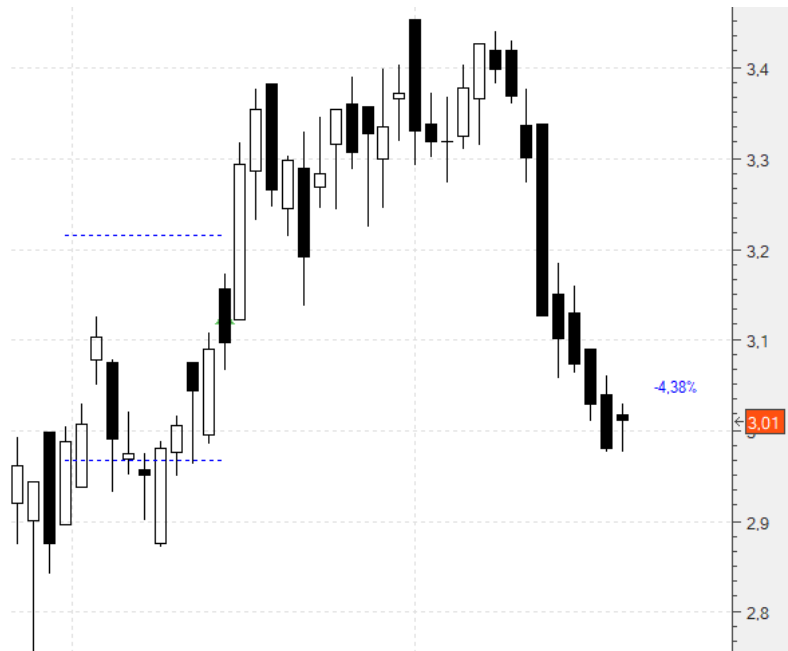
ACS (ACS).- Habíamos entrado en 23,7 con cuatro stops en 24,68 (+4,13%), 24,91 (+5,1%), 25,05 (+5,7%) y 25,29 (+6,71%). Los subimos a 25,51 (+7,63%), 25,74 (+8,6%), 25,86 (+9,11%) y 26,06 (+9,95%). Vamos a cierres (26,45) con un **+11,6%**:



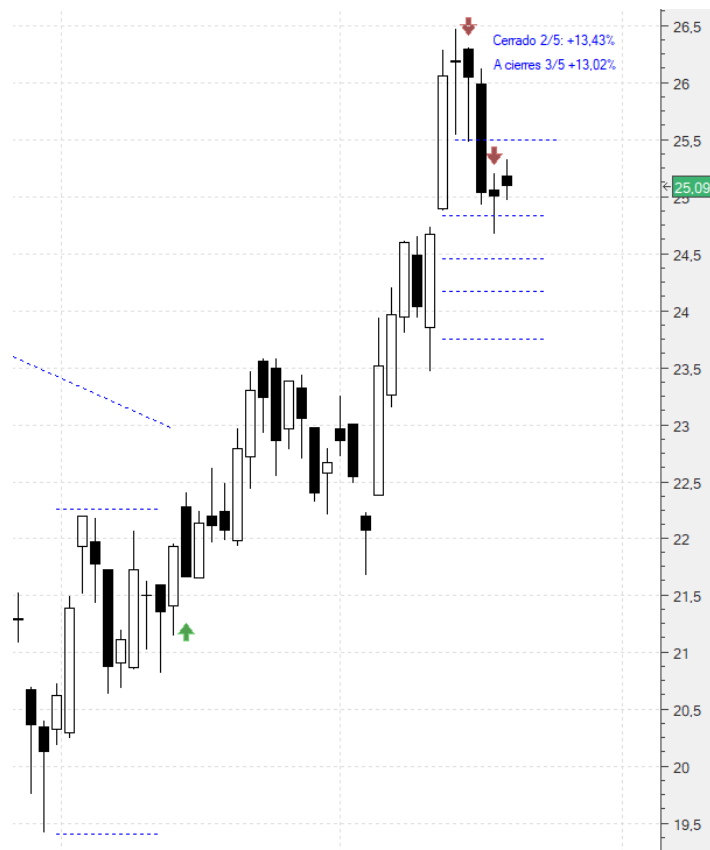
Ebro (EBRO).- Dentro en 15,61 con un primer stop en 14,59 (-6,53%). Lo mantenemos. Vamos a cierres (15,22) con un **-2,49%**:



Ence (ENC).- Dentro (con hueco) en 3,242. Mantenemos el stop en 2,974. Tuvimos reparto de dividendos, 0,09€, para nosotros un **+2,77%**. Mantenemos el stop aunque parece que poco va a durar. Vamos a cierres (3,01), ya contando los dividendos, con un **-4,38%**:



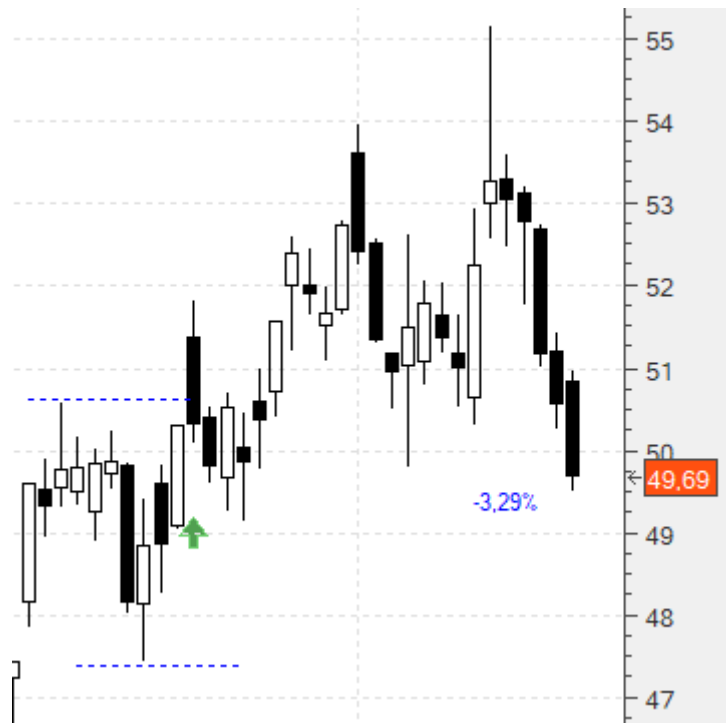
Arcelor (MTS).-Dentro en 22,2 con cinco stops en 23,79 (**+7,16%**), 24,19 (**+8,96%**), 24,49 (**+10,31%**), 24,87 (**+12,02%**) y 25,49 (**+14,82%**). Han saltado los dos últimos por lo que de momento hemos cerrado 2/5 con un **+13,42%**. Vamos a cierres (25,09) en los 3/5 restantes con un **+13,02%**:



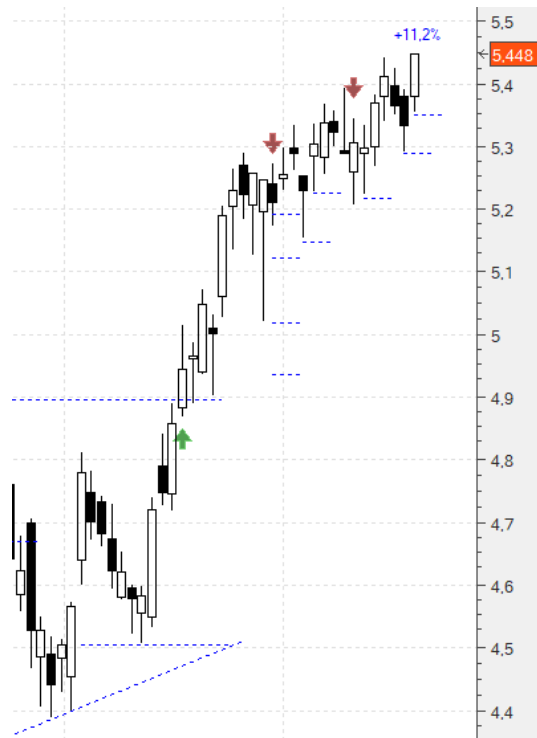
Viscofán (VIS).- Dentro en 58,11 con un primer stop en 55,44 (-4,6%). Seguimos manteniéndolo. Vamos a cierres (57,3) con un -1,4%:



Amadeus (AMS).- Dentro en 51,38 (con hueco) con un primer stop en 47,44 (-6,26%). Por el momento seguimos manteniéndolo. Vamos a cierres (49,69) con un -3,29%:



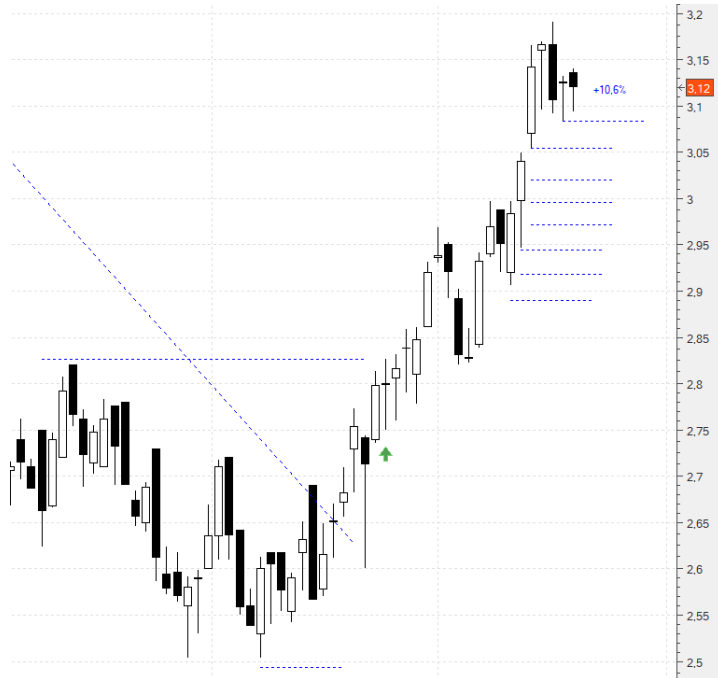
Banco Bilbao (BBVA) .- Dentro en 4,9 habiendo cerrado la mitad con un **+6,35%**. Teníamos los dos stops restantes en 5,153 (**+5,16%**) y 5,222 (**+6,57%**). Los subimos a 5,291 (**+7,98%**) y 5,353 (**+9,24%**). Vamos a cierres (5,448) con un **+11,2%**.



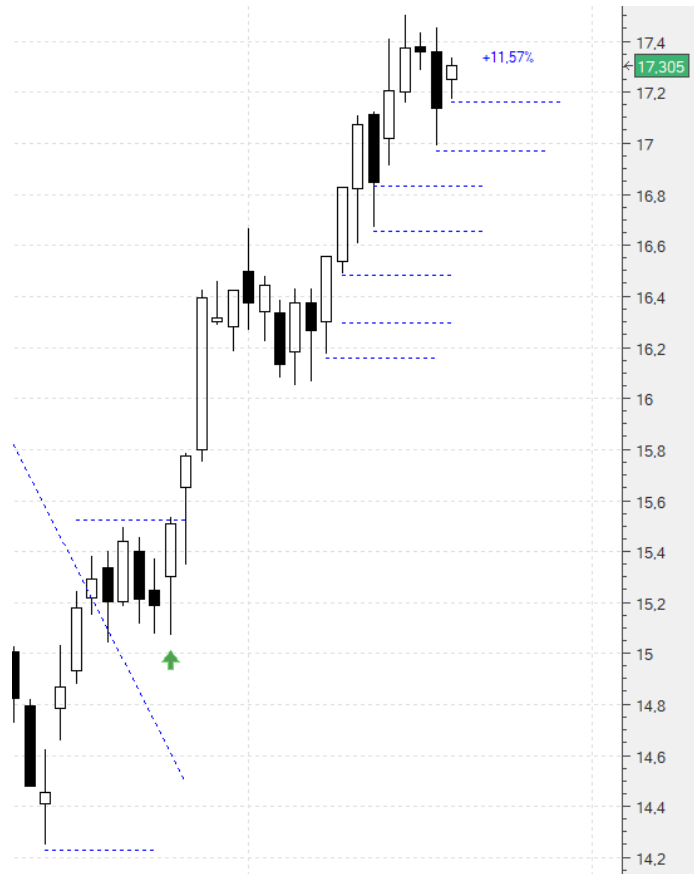
Aena (AENA) .- Dentro en 110,45 con seis stops en 116,69 (**+5,65%**), 117,7 (**+6,56%**), 118 (**+6,83%**), 119,9 (**+8,55%**), 121,17 (**+9,7%**) y 123 (**+11,36%**). Saltaron tres por lo que de momento llevamos 3/6 cerrados, la mitad, con un **+9,87%**. Movemos los otros tres a 116,69 (**+5,65%**), 118,39 (**+7,2%**) y 119,09 (**+7,82%**). Vamos a cierres (120,5) en la mitad restante con un **+9,1%**:



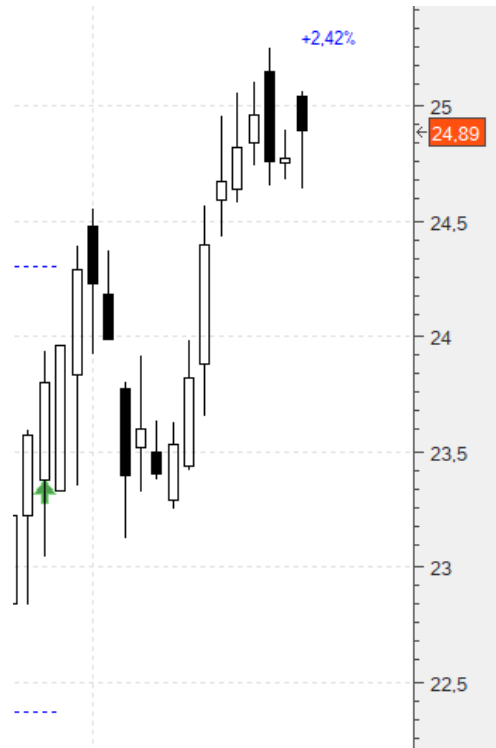
Atresmedia (A3M) - Dentro en 2,821 con seis stops en 2,891 (+2,48%), 2,91 (+3,15%), 2,945 (+4,4%), 2,96 (+4,92%), 2,997 (+6,24%) y 3,019 (+7,02%). Movemos los dos primeros, de 2,891 a 3,053 (+8,22%) y de 2,91 a 3,083 (+9,28%). Vamos a cierres (3,12) con un **+10,6%**:



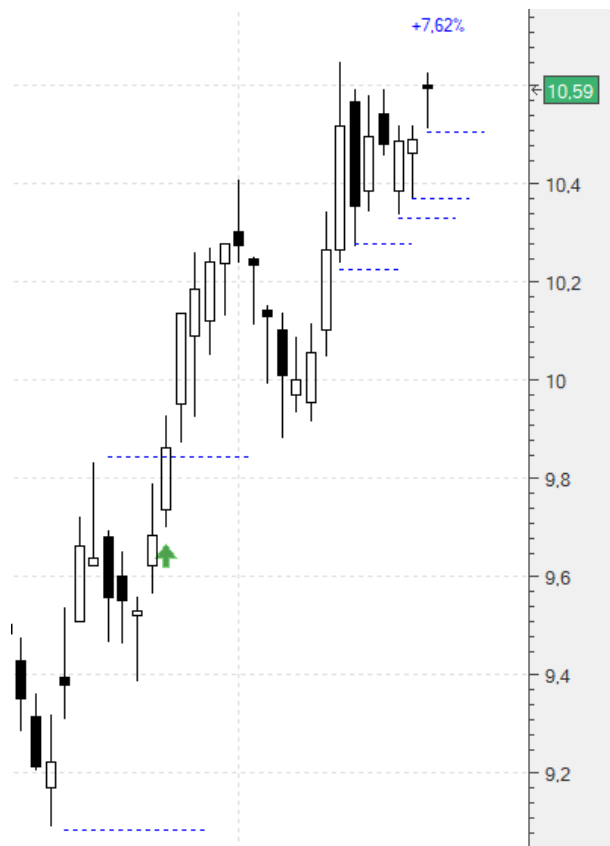
Enagás (ENG) - Dentro en 15,51 y cinco stops en 16,17 (+4,25%), 16,29 (+5,03%), 16,48 (+6,25%), 16,66 (+7,41%) y 16,84 (+8,57%). También en este caso movemos los dos primeros, de 16,17 a 16,98 (+9,47%) y de 16,29 a 17,16 (+10,63%). Vamos a cierres (17,305) con un **+11,57%**:



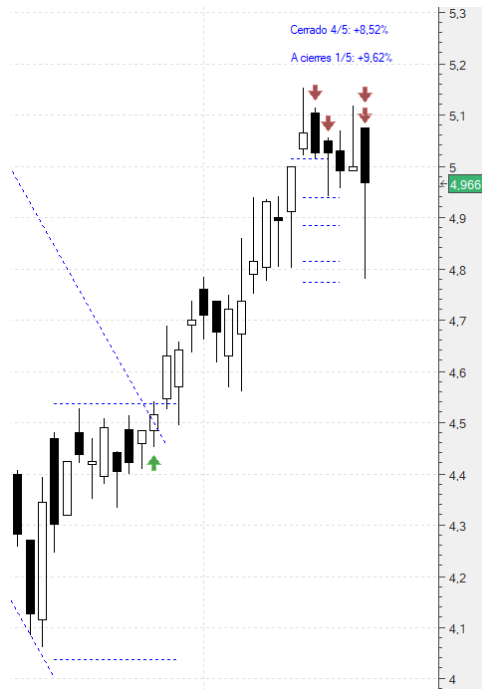
Ferrovial (FER) .- Dentro en 24,3 con un primer stop en 22,37 (-7,94%) habiendo tenido 0,414€ de dividendos, para nosotros un +1,7%. Mantenemos el stop. Vamos a cierres (24,89) con un +2,42%:



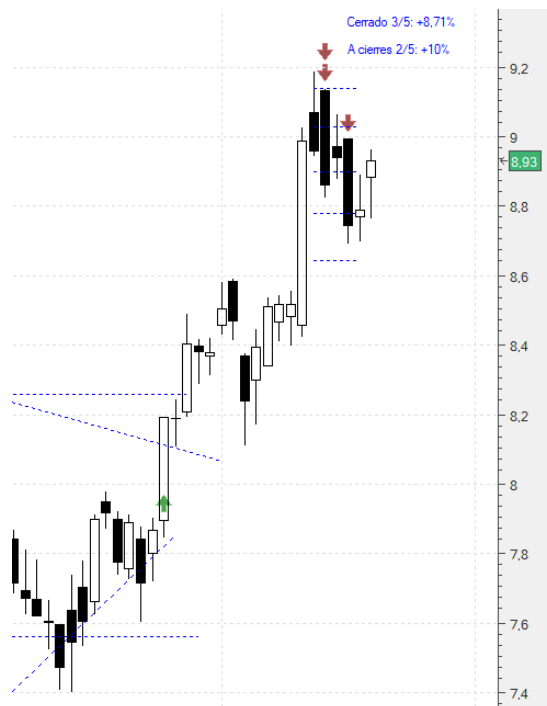
Iberdrola (IBE) .- Dentro en 9,84 con un primer stop en 9,08 (-7,72%). Lo subimos ya subdividiéndolo en cinco. El primero en 10,23 (+3,96%), el segundo en 10,26 (+4,26%), el tercero en 10,33 (+4,97%), el cuarto en 10,36 (+5,28%) y el quinto en 10,49 (+6,6%). Vamos a cierres (10,59) con un +7,62%:



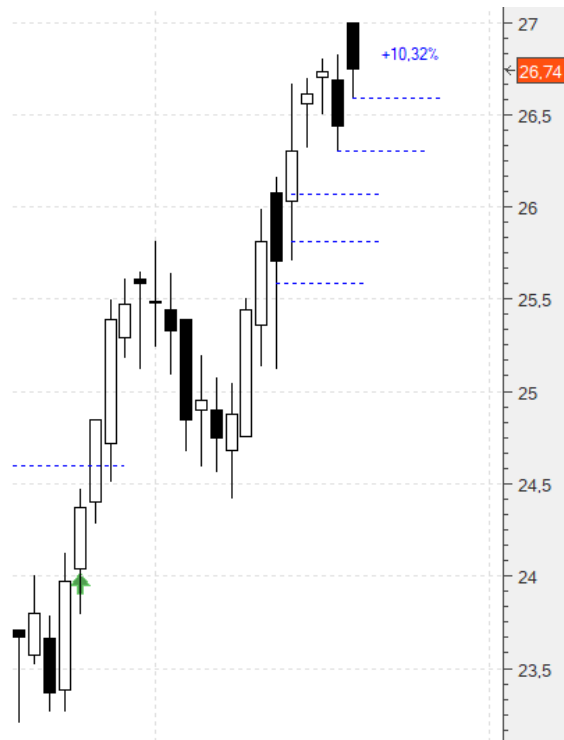
Hoteles Meliá (MEL).- Dentro en 4,53 con cinco stops en 4,774 (+5,38%), 4,813 (+6,24%), 4,891 (+7,97%), 4,941 (+9,07%) y 5,019 (+10,8%). Saltaron cuatro, por lo que de momento hemos cerrado 4/5 con un +8,52%. Mantenemos el que teníamos en 4,774 (+5,38%). Vamos a cierres (4,966) en el último con un +9,62%.



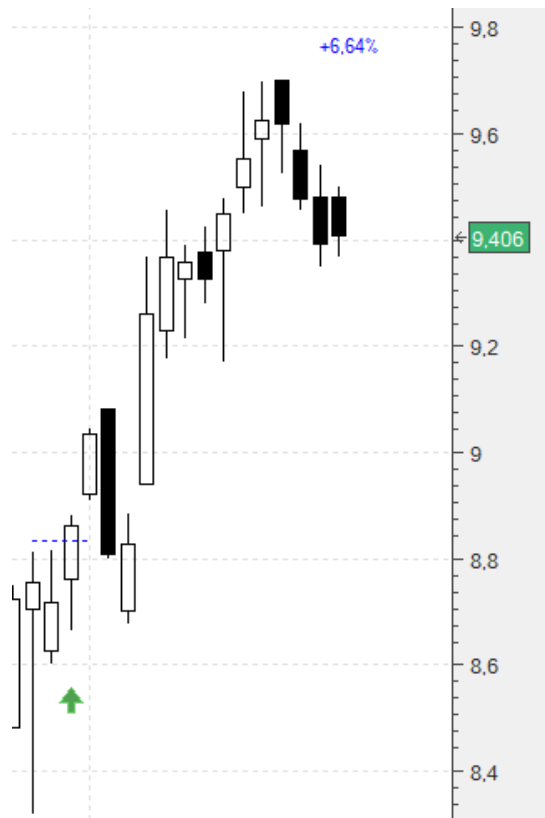
Merlín Properties (MRL).- Dentro en 8,3 con cinco stops en 8,645 (+4,15%), 8,78 (+5,78%), 8,9 (+7,22%), 9,03 (+8,8%) y 9,14 (+10,12%). Tuvimos reparto de dividendos (0,2€), para nosotros un +2,4%. Y aquí ojo porque el reparto fue el viernes; hasta entonces no se había producido el desplazamiento gráfico que observan. El lunes abrió en 9,132+0,2= 9,332 e hizo mínimo en 8,824+0,2=9,024. Saltaron los dos últimos. El miércoles abrió en 8,995+2=9,195 e hizo mínimo en 8,692+0,2= 8,892. Saltó el siguiente. Y no saltó ninguno más. Así pues, hemos cerrado 3/5 con un +8,71%. En esos tres no hemos podido percibir los dividendos. Vamos a cierres (8,93) con un +7,6%, con los dividendos un +10%:



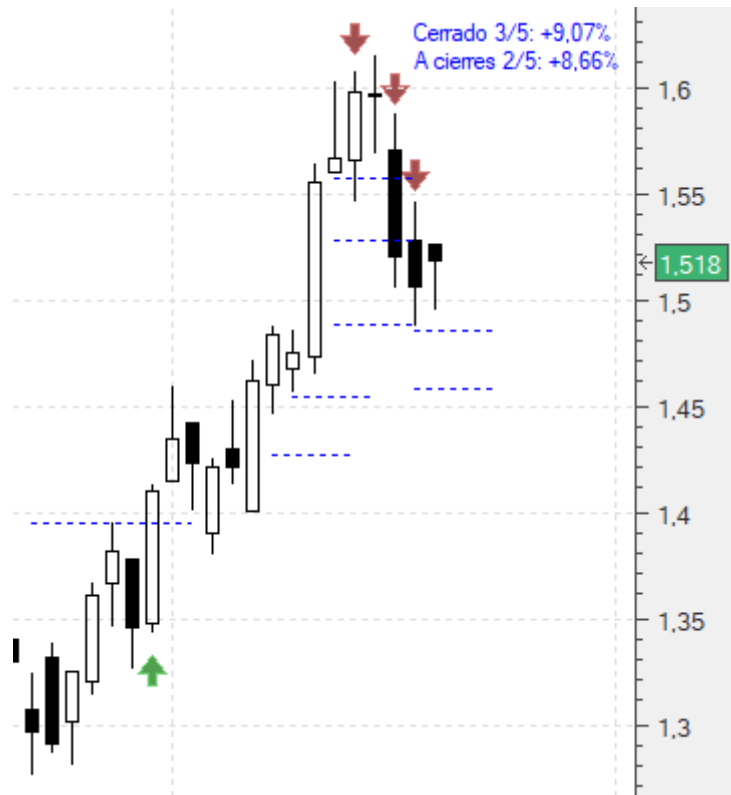
Naturgy (NTGY) .-Dentro en 24,6 con un primer stop en 22,14 (-10%). También tuvimos reparto de dividendos (0,4€), para nosotros un +1,62%. Subimos ya el stop subdividiéndolo en cinco, el primero en 25,61 (+4,1%), el segundo en 25,79 (+4,83%), el tercero en 26,07 (+5,97%), el cuarto en 26,29 (+6,86%) y el quinto en 26,57 (+8,28%). Vamos a cierres (26,74) con un +8,7%: con los dividendos un +10,32%



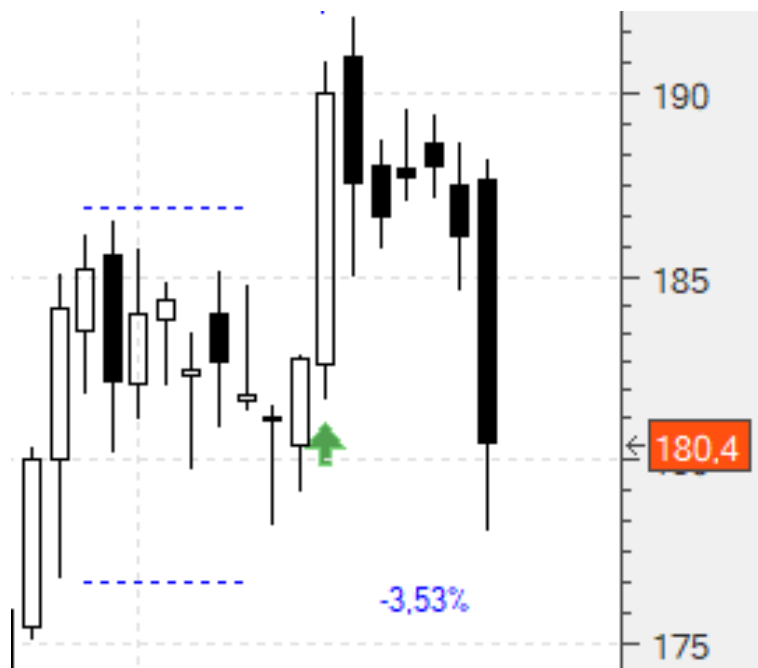
Acerinox (ACX) .- Dentro en 8,82 con un primer stop de pérdidas en 7,937 (-10,01%). Lo mantenemos. Vamos a cierres (9,406) con un +6,64%:



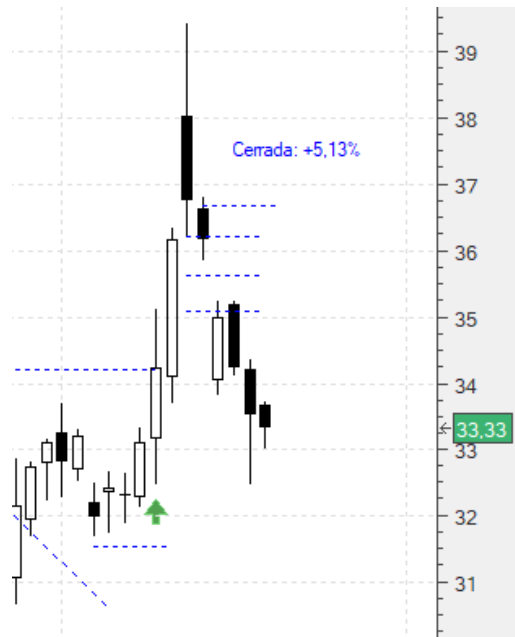
IAG (IAG).- Dentro en 1,397 con cinco stops en 1,429 (+2,3%), 1,456 (+4,22%), 1,488 (+6,51%), 1,524 (+9,1%) y 1,559 (+11,6%). Saltaron tres, por lo que de momento llevamos 3/5 cerrados con un +9,07%. Subimos los dos restantes a 1,4654 (+4,89%) y 1,4874 (+6,47%). Vamos a cierres (1,518) en los 2/5 restantes con un +8,66%:



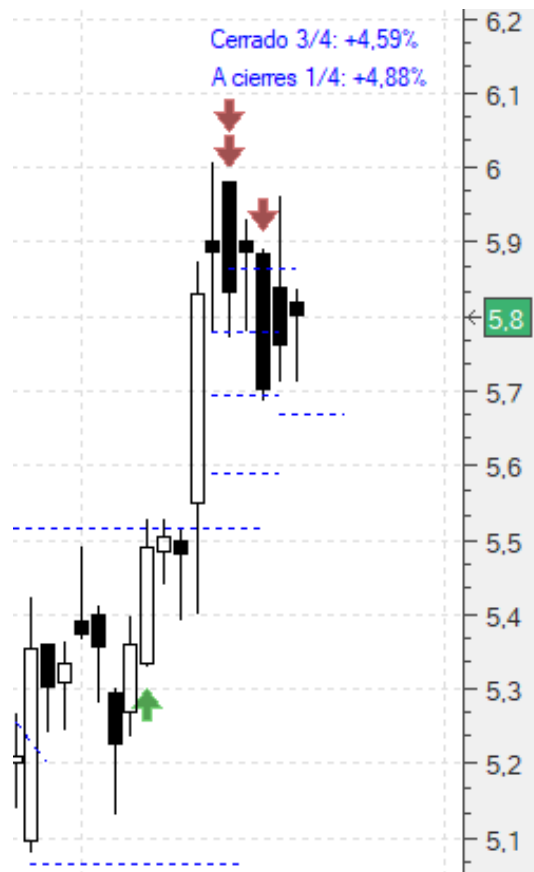
Acciona (ANA).- Dentro en 187 con un primer stop en 176 (-5,88%). Por el momento lo mantenemos. Vamos a cierres (180,4) con un -3,53%:



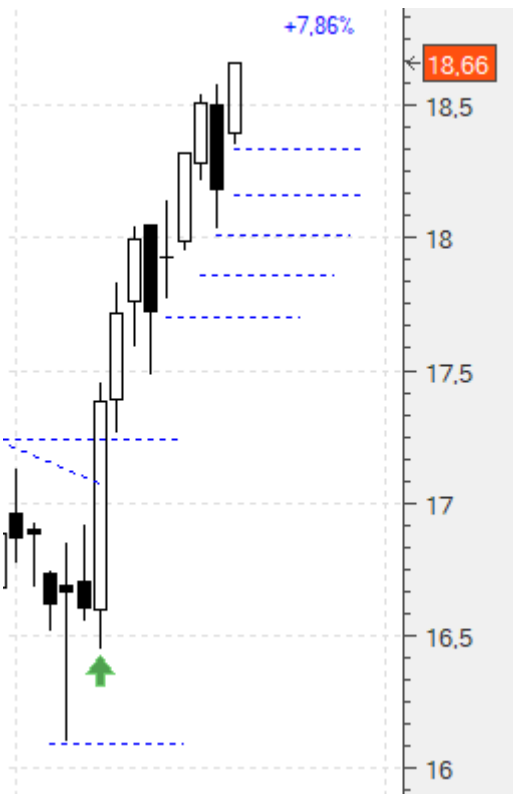
Cellnex (CLNX) .- Dentro en 34,11 con cuatro stops en 35,12 (+2,96%), 35,49 (+4,04%), 36,19 (+6,1%), y 36,74 (+7,71%). El lunes saltó el último y con hueco, en 36,64 (+7,41%) y también el siguiente. El martes en la apertura (34,06) saltaron los otros dos, de tal forma que cerramos completamente la operación con un **+5,13%**:



Inmobiliaria Colonial (COL) .- Dentro en 5,53 con cuatro stops en 5,599 (+1,24%), 5,699 (+3,05%), 5,779 (+4,5%) y 5,874 (+6,22%). Ya saltaron tres, por lo que llevemos ¾ cerrados con un **+4,59%**. Movemos el último de 5,599 a 5,684 (+2,78%). Vamos a cierres (5,8) con un **+4,88%**:



Endesa (ELE).- Dentro en 17,3 con un primer stop en 16,09 (-7%). Lo subimos ya subdividiéndolo en cinco. El primero en 17,714 (+2,4%), el segundo en 17,839 (+3,11%), el tercero en 18,034 (+4,24%), el cuarto en 18,174 (+5,05%) y el quinto en 18,354 (+6,1%). Vamos a cierres (18,66) con un **+7,86%**



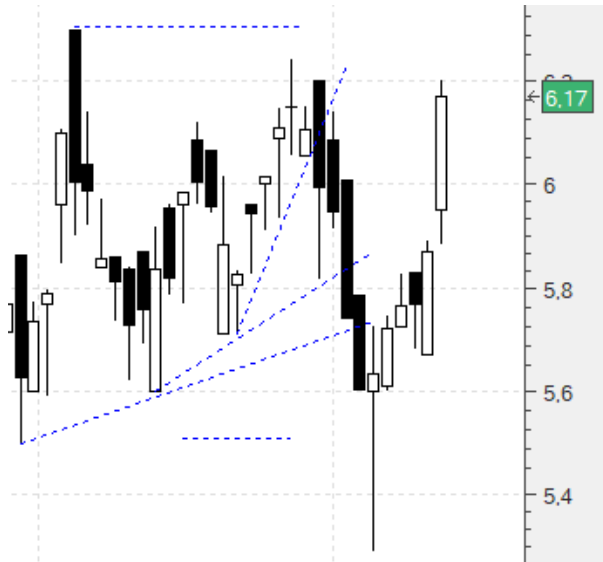
A continuación lo de siempre: copiaremos el comentario de zona privada de la semana pasada tal cual se publicó, con los añadidos intercalados que hagamos hoy destacados en amarillo para diferenciarlos:

NUEVAS ESTRATEGIAS. 13/11/2022

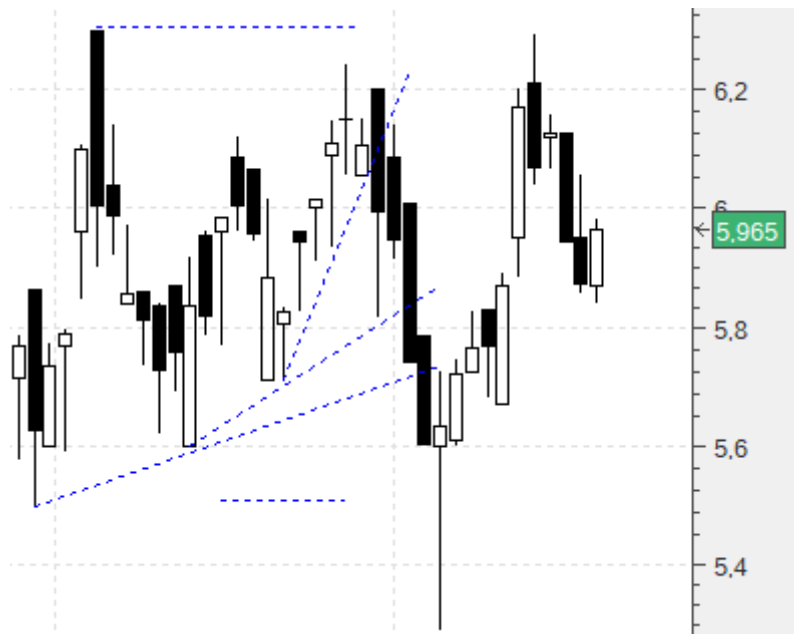
Hola amigos,

Nos quedan pocas ya:

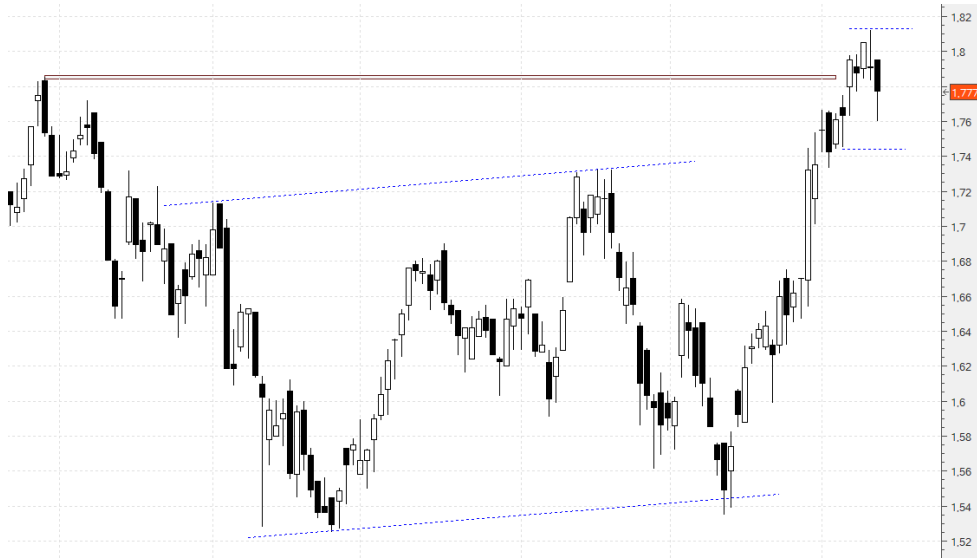
Applus (APPS) .- Sobrepasó el soporte pero se giró con fuerza, ahora es cuestión de que supere la resistencia para entrar. Lo haremos en 6,31 con un primer stop en 5,49 (-13%). Dividan su inversión al menos por dos:



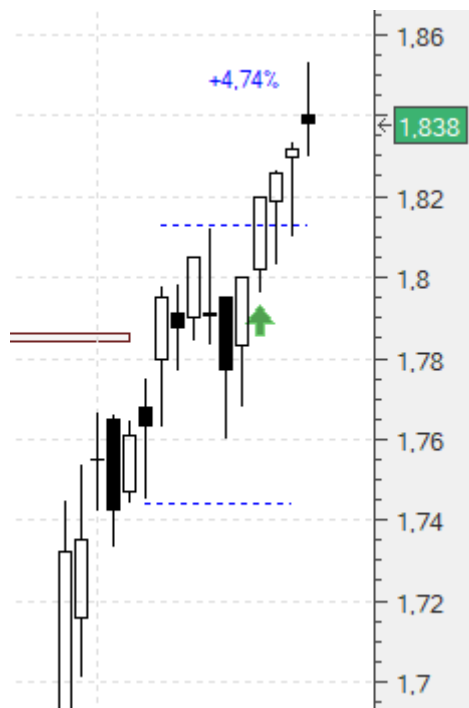
Por poco, pero no entró:



Mapfre (MAP).- Ha superado la zona de resistencia. Tras la reacción del viernes, podemos buscar la entrada en el máximo del jueves. Entraríamos en 1,813 con un primer stop en 1,744 (-3,8%):



En este caso sí entró. Por el momento vamos a mantener el stop. Vamos a cerrar (1,838) con un **+4,74%**:



Un saludo,
jr

"El éxito depende del esfuerzo. " - Sófocles