

REVISIÓN ESTRATEGIAS. 06/11/2022

Hola amigos,

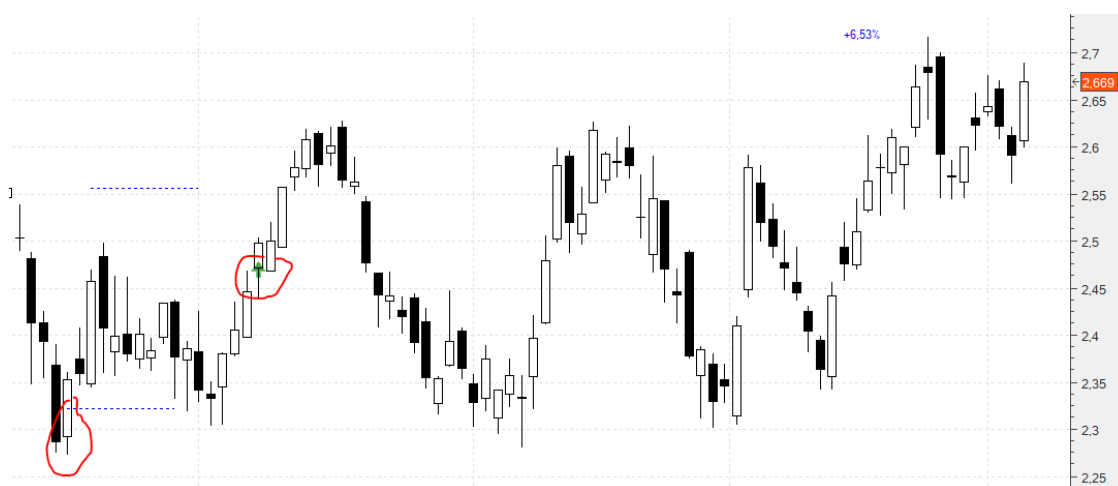
Otra estupenda semana. Obviamente, me refiero a nuestro negociado. En otros terrenos, mejor la diplomacia, o sea, el silencio. Así vamos:

A cierres: **SAN +6,53%**; ALM -6,35%; **ACS +8,65%**; EBRO -3,52%; **ENC +7,03%**; **MTS +5,94%**; **SAB +9,1%**; VIS +1,87%; AMS +0,23%; $\frac{3}{4}$ **BBVA +8,24%**; **REP +9,87%**; **AENA +6,38%**; A3M +0,18%; **ENG +5,57%**; FER -1,18%; IBE +1,67%; **MEL +4,6%**; **MRL +3,43%**; **NTGY +2,96%**; **ACX +5,01%**; IAG +1,68%.

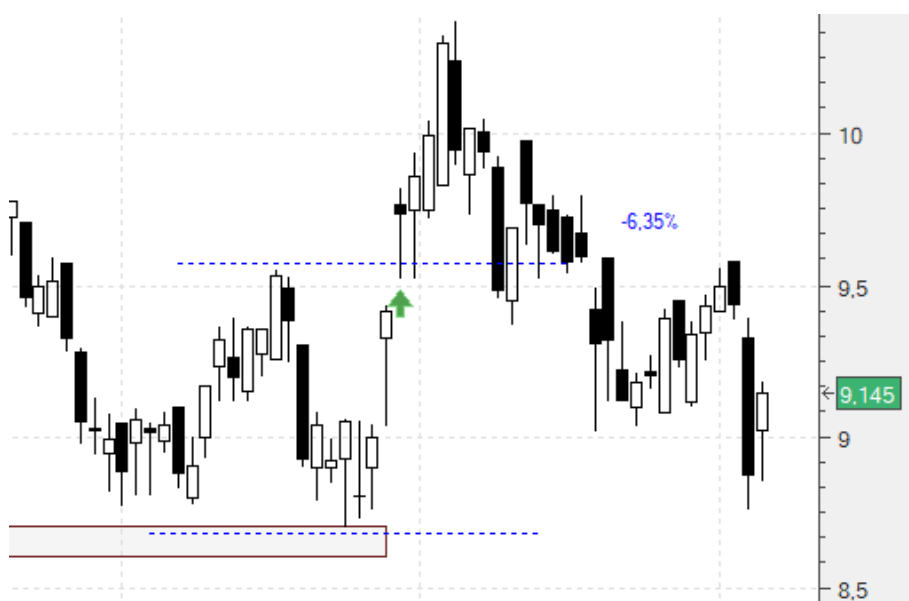
Cerradas: **CIE +4,1%**; $\frac{3}{4}$ **BBVA +6,04%**.

Vemos una a una:

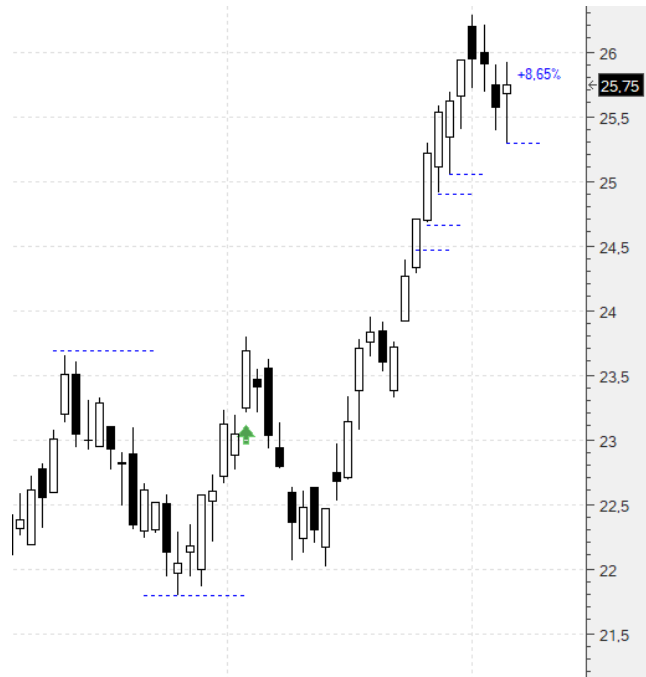
Banco Santander (SAN) - Dentro en 2,56 con stop en 2,32 (-9,37%). El lunes tuvimos reparto de dividendos. 0,0583€ brutos por acción, para nosotros un **+2,27%**. Pueden verlo en el desplazamiento gráfico (observen la flecha de entrada o la línea que marcaba el stop de salida). Vamos por tanto a cierres (2,669) con un **+4,25%**, y contando los dividendos, un **+6,53%**. Mantendremos por el momento el stop:



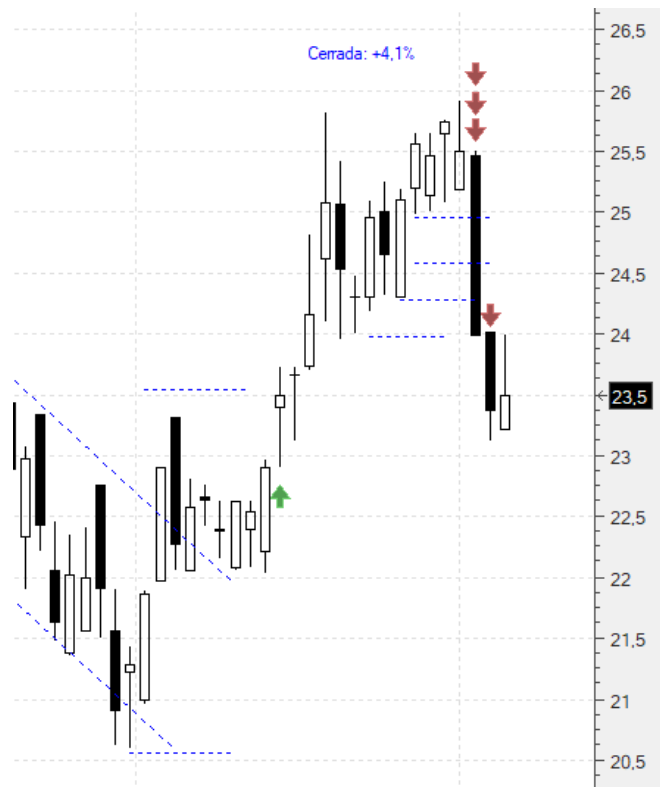
Almirall (ALM) - Dentro con hueco en 9,765 con un primer stop en 8,6. Lo mantenemos. Vamos a cierres (9,145) con un **-6,35%**:



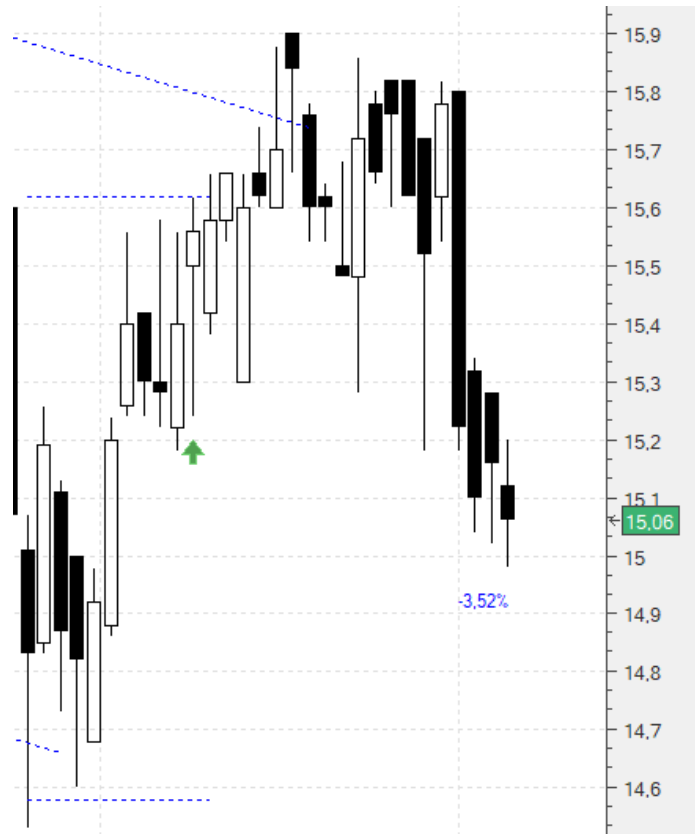
ACS (ACS) .- Habíamos entrado en 23,7 con cuatro stops en 24,51 (**+3,42%**), 24,68 (**+4,13%**), 24,91 (**+5,1%**) y 25,05 (**+5,7%**). Movemos sólo el que teníamos en 24,51 a 25,29 (**+6,71%**). Vamos a cierres (25,75) con un **+8,65%**:



CIE (CIE) .- Dentro en 23,51 con cuatro stops en 23,99 (**+2,04%**), 24,29 (**+3,31%**), 24,63 (**+4,76%**) y 24,97 (**+6,21%**). El miércoles nos saltaron los tres últimos y el jueves el restante. Cerramos por tanto la operación con un **+4,1%**:



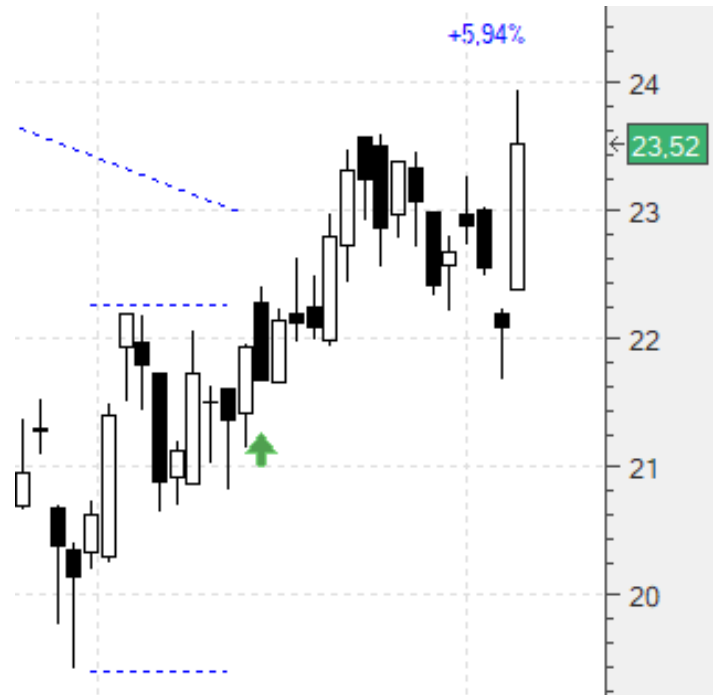
Ebro (EBRO).- Dentro en 15,61 con un primer stop en 14,59 (-6,53%). Lo mantenemos. Vamos a cierres (15,06) con un -3,52%:



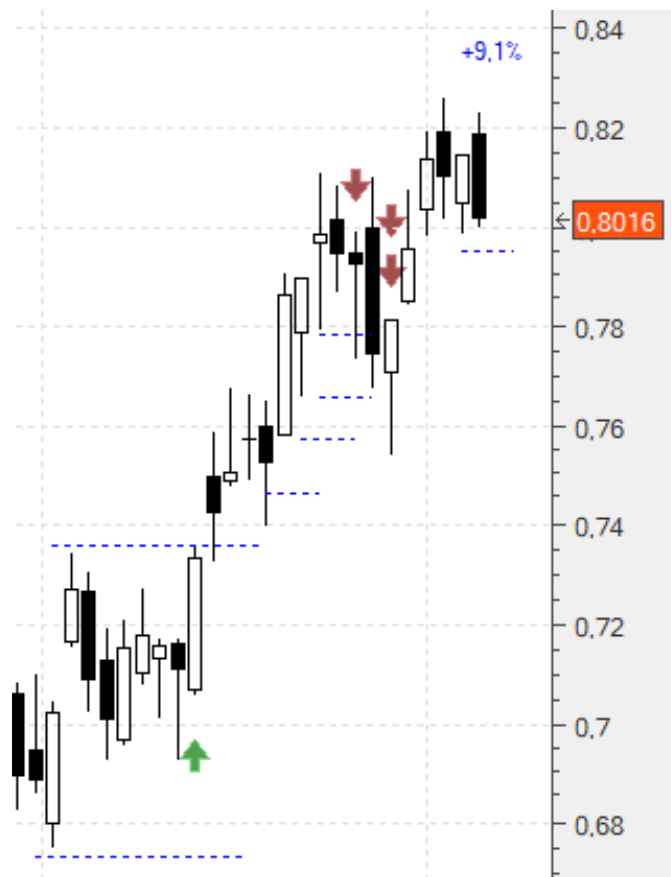
Ence (ENC).- Dentro (con hueco) en 3,242. Mantenemos el stop en 2,974. Vamos a cierres (3,47) con un +7,03%:



Arcelor (MTS) .-Dentro en 22,2 con un primer stop en 19,4 (-12,61%). Lo mantenemos. Vamos a cierres (23,52) con un +5,94%:



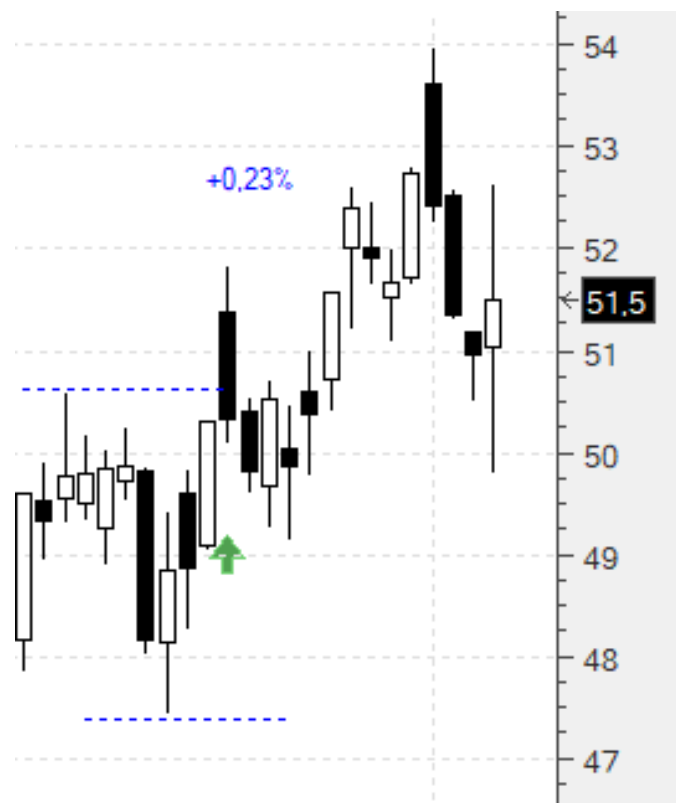
Sabadell (SAB) .- Dentro en 0,7347 habiendo cerrado $\frac{3}{4}$ con un +4,48%. Teníamos el último en 0,7477 (+1,77%). Lo subimos ya a 0,7979 (+8,6%). Vamos a cierres (0,8016) con un +9,1%:



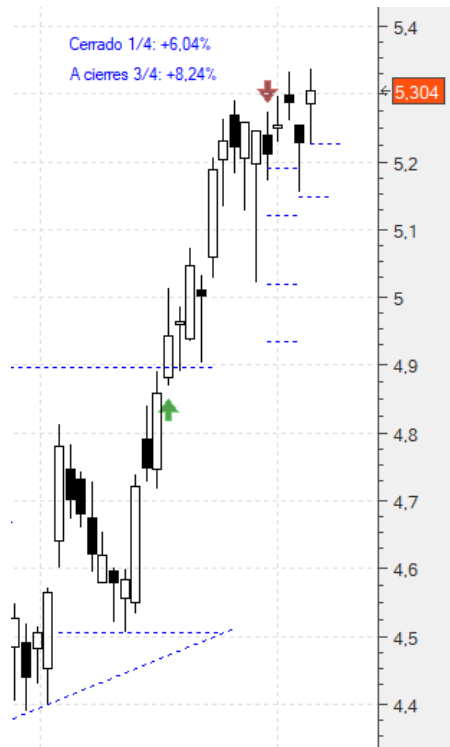
Viscofán (VIS).- Dentro en 58,11 con un primer stop en 55,44 (-4,6%). Seguimos manteniéndolo. Vamos a cierres (59,2) con un **+1,87%**:



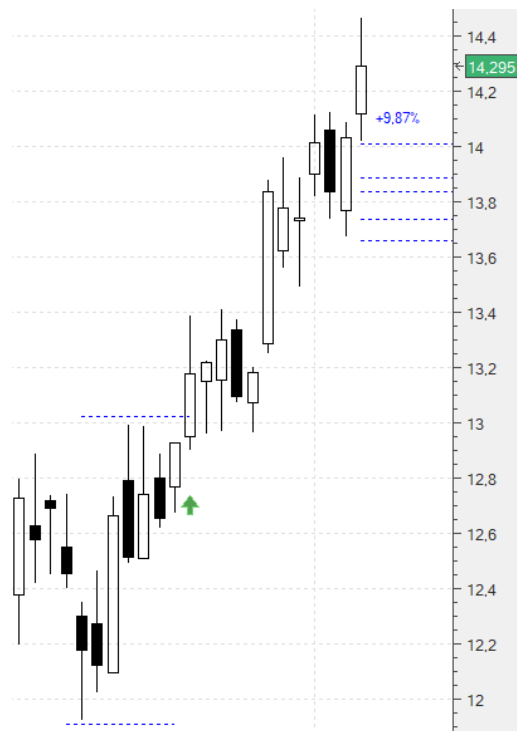
Amadeus (AMS).- Dentro en 51,38 (con hueco) con un primer stop en 47,44 (-6,26%). Por el momento seguimos manteniéndolo. Vamos a cierres (51,5) con un **+0,23%**:



Banco Bilbao (BBVA) .- Dentro en 4,9 con cuatro stops en 4,934 (+0,7%), 5,02 (+2,44%), 5,126 (+4,61%) y 5,196 (+6,04%). Saltó el último, por lo que de momento llevamos cerrado ¼ con un +6,04%. Movemos los tres restantes a 5,126 (+4,61%), 5,153 (+5,16%) y 5,226 (+6,5%). Vamos a cierres (5,304) en los ¾ restantes con un +8,24%:



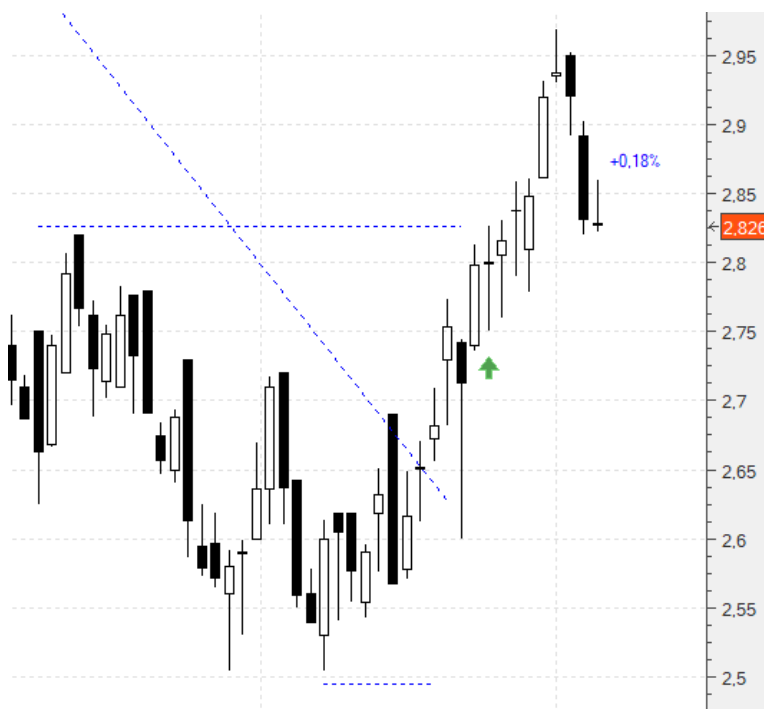
Repsol (REP) .- Dentro en 13,01 con un primer stop en 11,92 (-8,37%). Esta vez sí lo vamos a subir y lo haremos subdividiéndolo en cinco. El primero en 13,67 (+5,07%), el segundo en 13,735 (+5,57%), el tercero en 13,82 (+6,22%), el cuarto en 13,895 (+6,8%) y el quinto y último en 14,015 (+7,72%). Vamos a cierres (14,295) con un +9,87%:



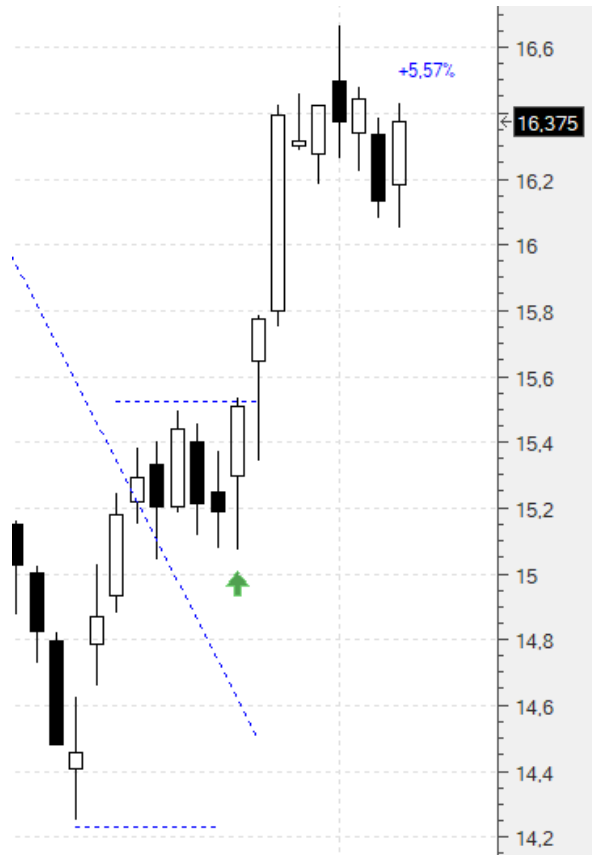
Aena (AENA).- Dentro en 110,45 con un primer stop en 102 (-7,65%). Seguimos manteniéndolo. Vamos a cierres (117,5) con un **+6,38%**:



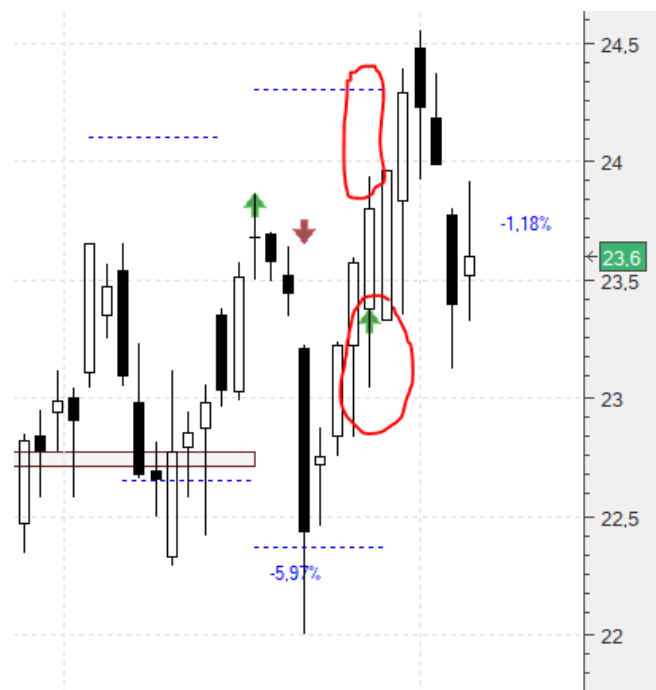
Atresmedia (A3M).- Dentro en 2,821 y el stop en 2,503 (-11,27%). También seguimos manteniéndolo. Vamos a cierres (2,826) con un **+0,18%**:



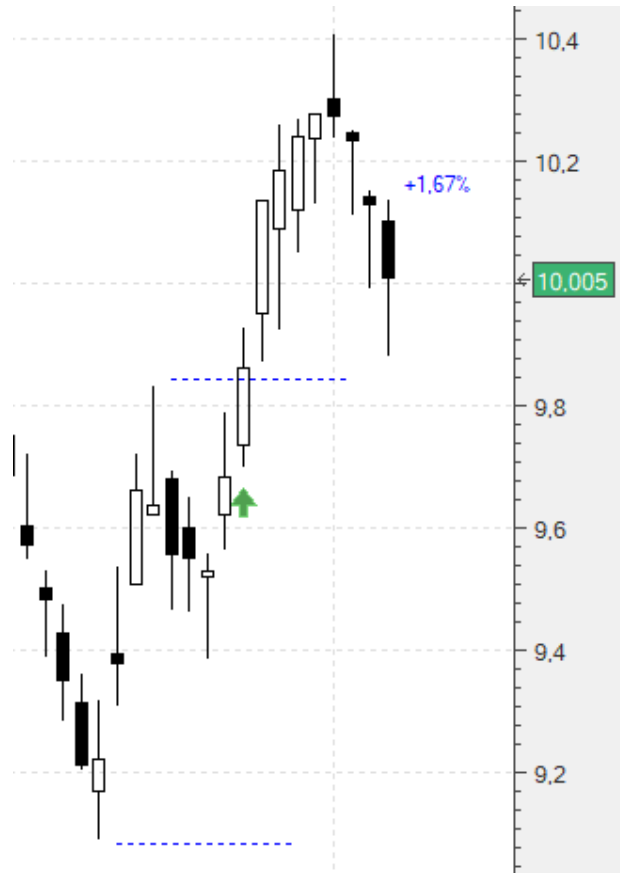
Enagás (ENG).- Dentro en 15,51 y el stop en 14,24 (-8,18%). Seguimos manteniéndolo. Vamos a cierres (16,375) con un **+5,57%**:



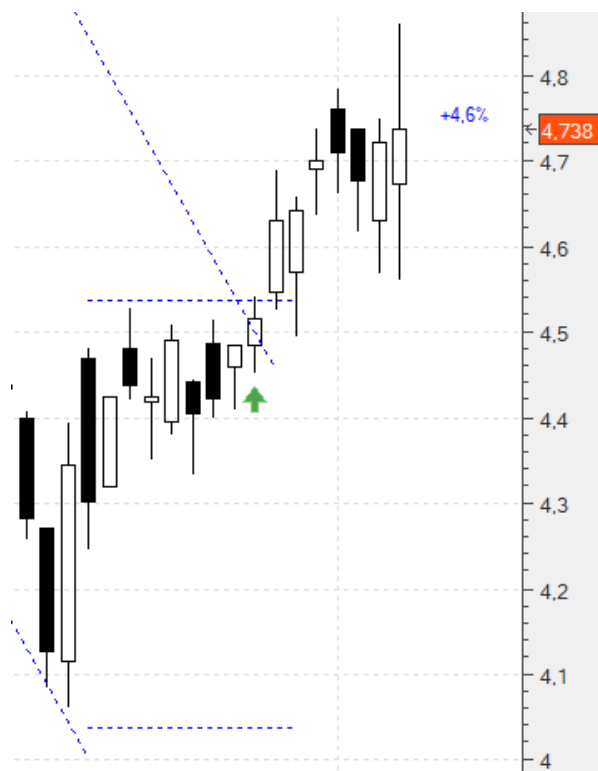
Ferrovial (FER).- Dentro en 24,3 con un primer stop en 22,37 (-7,94%). Tuvimos reparto de dividendos, 0,414 por acción, para nosotros un **+1,7%**. Pueden ver el desplazamiento gráfico debido al reparto de dividendos. Por el momento vamos a mantener el stop. Vamos a cierres (23,6) con un **-2,88%**, que con los dividendos se queda en un **-1,18%**:



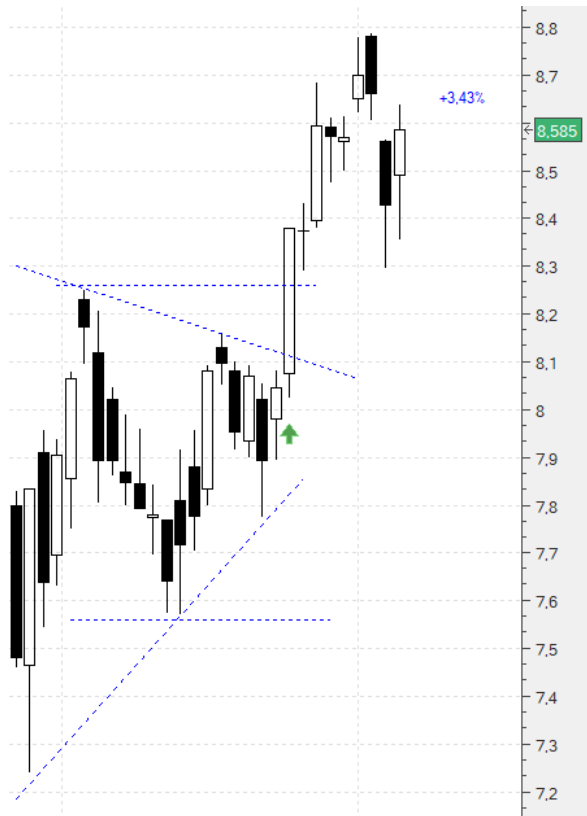
Iberdrola (IBE).- Dentro en 9,84 con un primer stop en 9,08 (-7,72%). Seguimos manteniéndolo. Vamos a cierres (10,005) con un **+1,67%**:



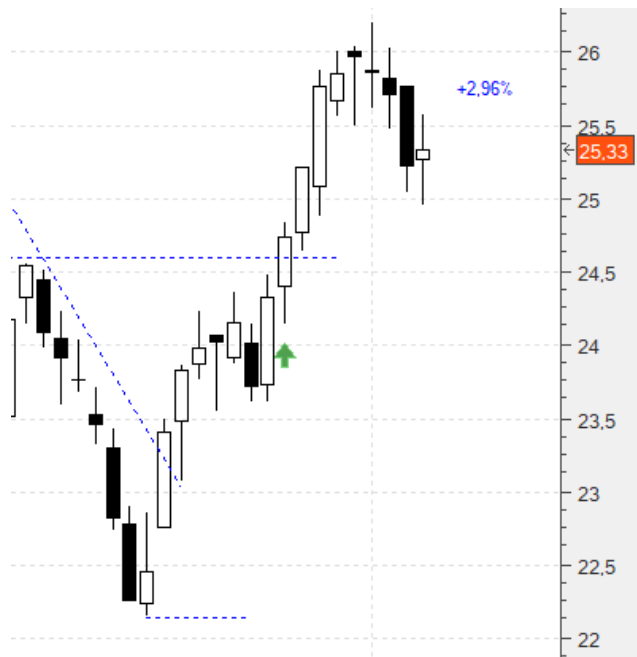
Hoteles Meliá (MEL).- Dentro en 4,53 con un primer stop en 4,061 (-10,35%). Vamos a cierres (4,738) con un **+4,6%**:



Merlín Properties (MRL).- Dentro en 8,3 con un primer stop en 7,56 (-8,91%). Lo mantenemos. Vamos a cierres (8,585) con un **+3,43%**:



Naturgy (NTGY).-Dentro en 24,6 con un primer stop en 22,14 (-10%). Lo mantenemos. Vamos a cierres (25,33) con un **+2,96%**:



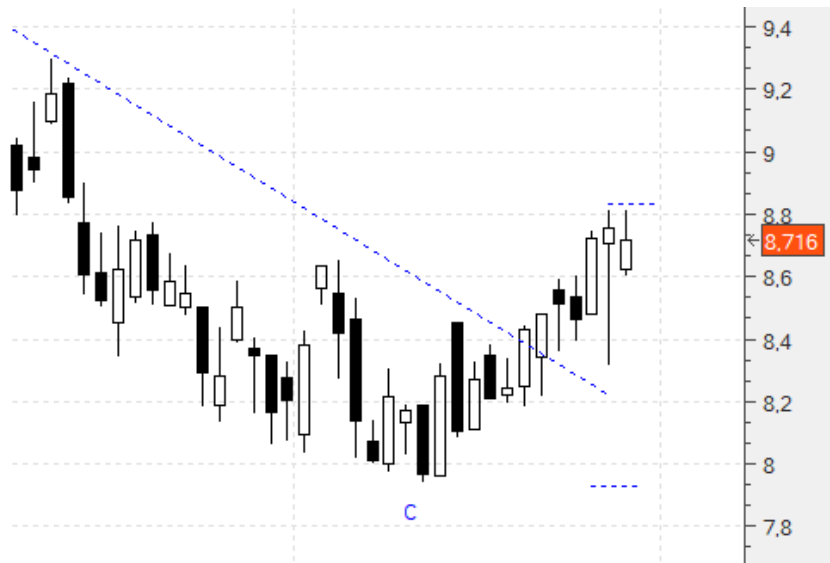
A continuación lo de siempre: copiaremos el comentario de zona privada de la semana pasada tal cual se publicó, con los añadidos intercalados que hagamos hoy destacados en amarillo para diferenciarlos:

NUEVAS ESTRATEGIAS. 30/10/2022

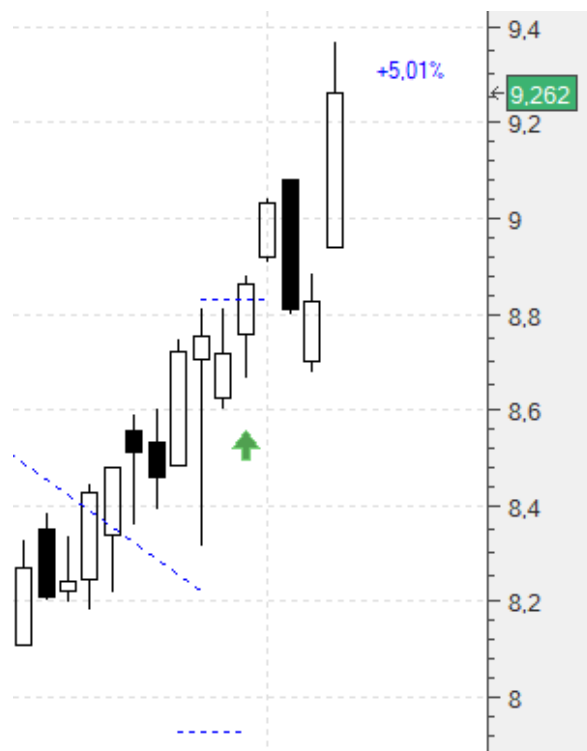
Hola amigos,

Siguen quedando algunas, aunque no hay que fiarse, ya saben que tras la tormenta viene la calma, pero también al revés. Y cuando vemos tirones alcistas hemos de esperar correcciones. Así es este negocio y por eso estamos en él. Vamos con algunas:

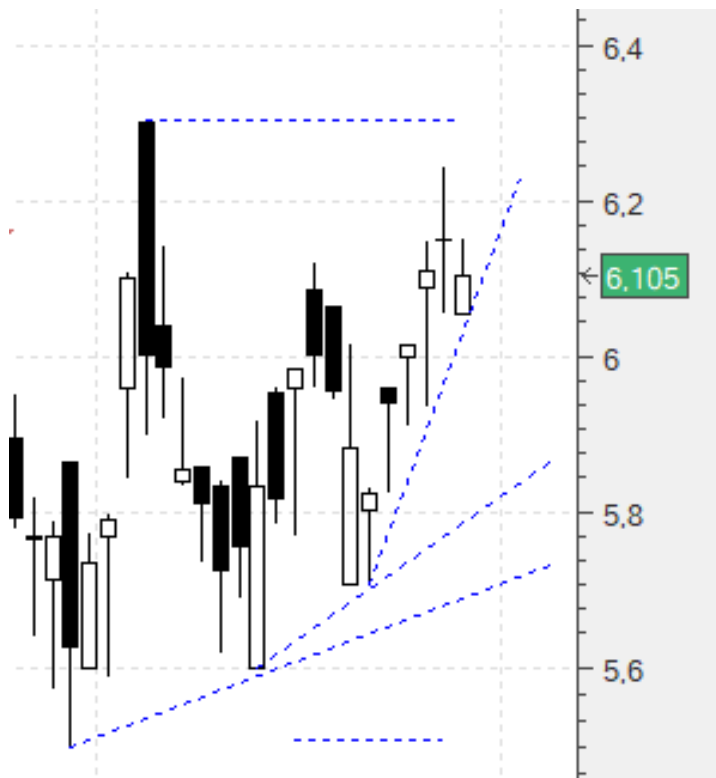
Acerinox (ACX) .- Si no perfecta, hizo una buena corrección ABC que inició tras los máximos de junio. Ahora la cuestión es ver si tras la superación de la directriz bajista sigue al alza y al menos consigue llegar a la primera resistencia en la zona de los 9,8. Comprariamos en 8,82 con un primer stop de pérdidas en 7,937 (**-10,01%**). Dividan su inversión al menos por la mitad:



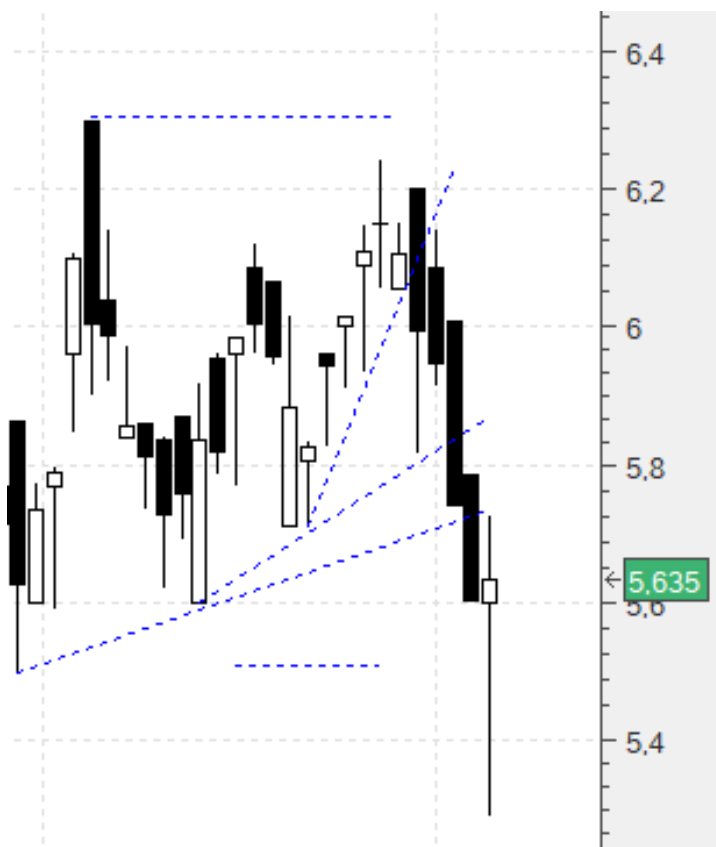
Entró. Y por el momento vamos a mantener el stop. Vamos a cierres (9,262) con un **+5,01%**:



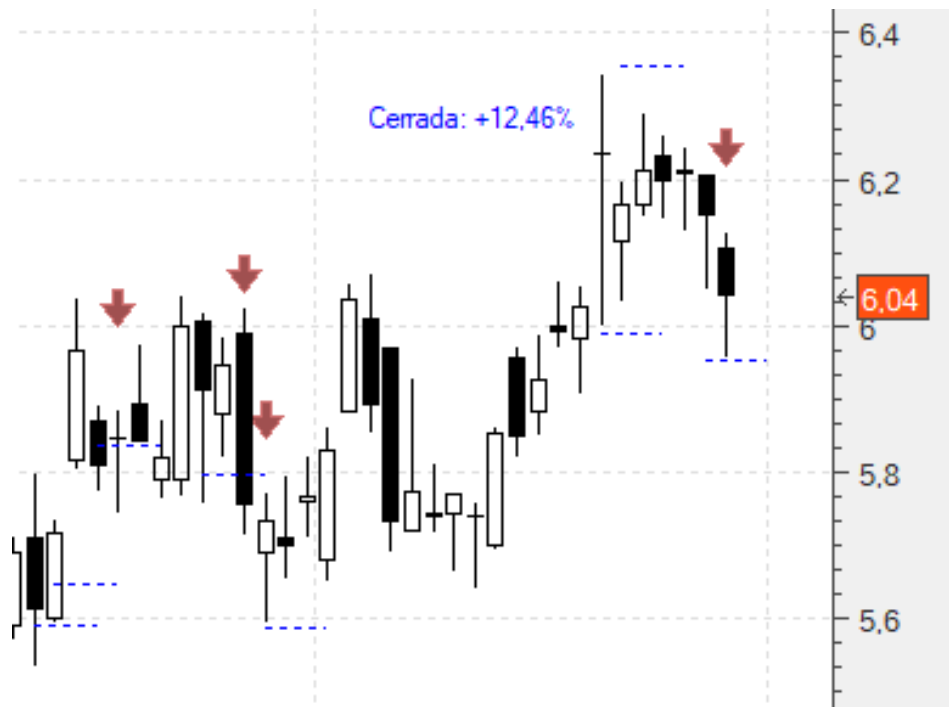
Applus (APPS).- Lleva tiempo ya haciendo mínimos crecientes. Podemos comprar en 6,31 con un primer stop en 5,49 (-12,99%). Dividan su inversión al menos por dos, y casi mejor, por tres:



En este caso no entró:



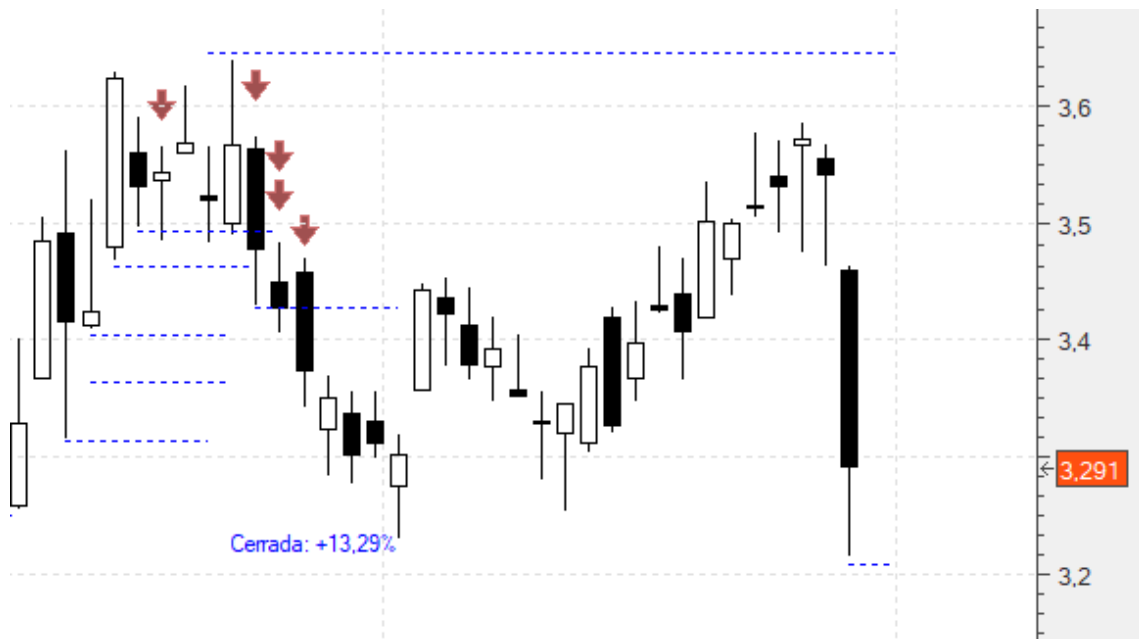
Bankinter (BKT).- Acabamos de cerrarla pero tiene todas las posibilidades para rebotar y hacer una figura 1-2-3 al alza. Compraríamos en 6,343 con un primer stop en 5,954 (-6,13%):



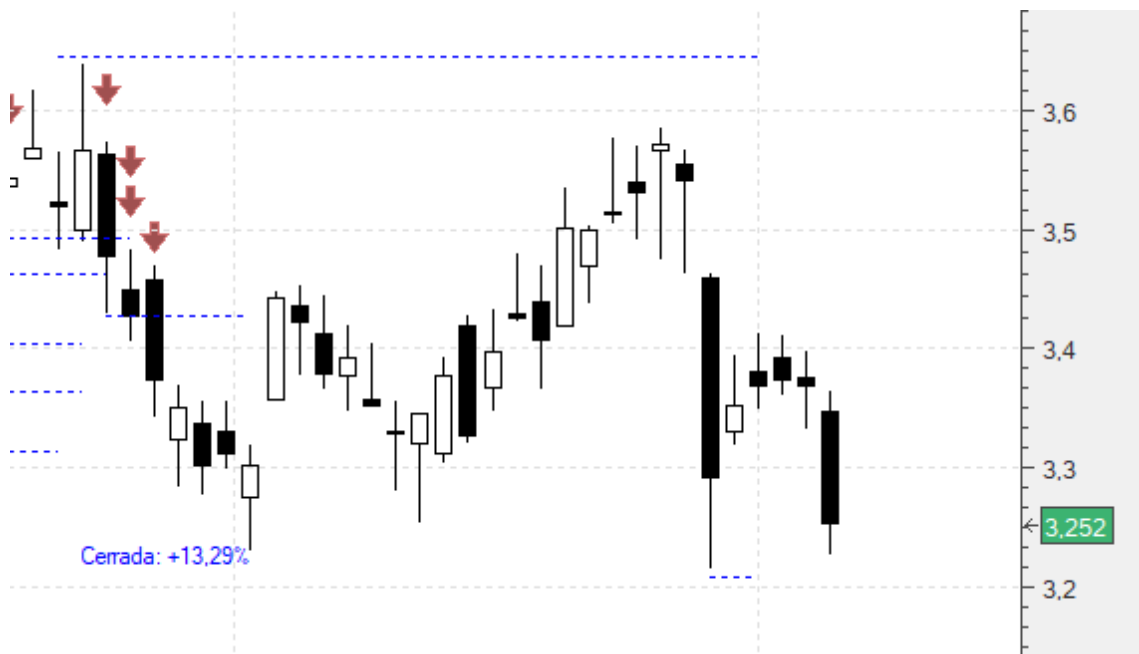
Tampoco entró en este caso:



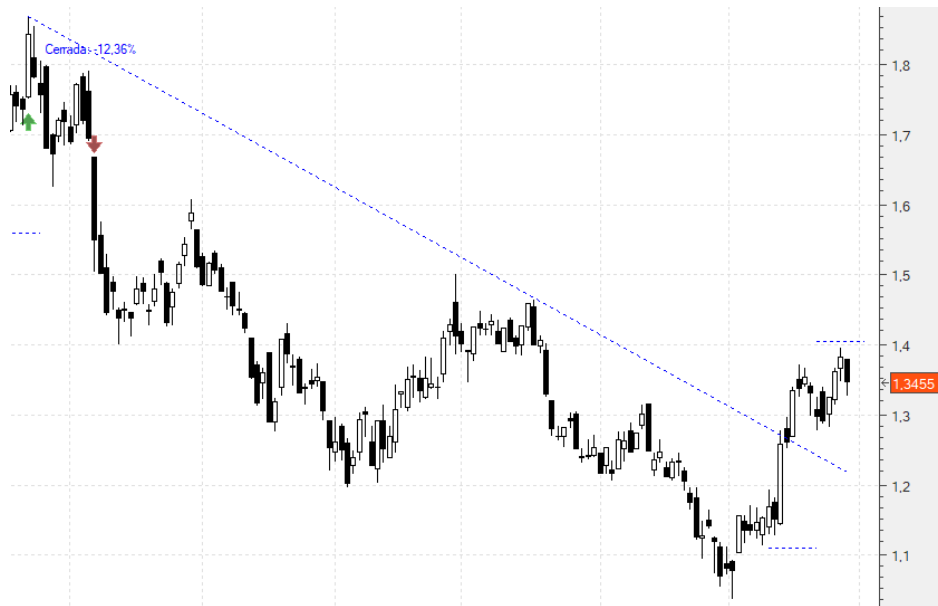
Caixabank (CABK).- Próximo a zona de resistencia, y tocando ya una zona de soporte. Queda muy lejos la entrada pero no por ello hemos de dejarla. Comprariamos en 3,66 con un primer stop de pérdidas en 3,214 (-12,18%). Como en el caso de Applus, dividan su inversión igual, por dos por lo menos:



Tampoco entró en este caso:



IAG (IAG).- Nunca me ha gustado, pero no por ello hemos de descartarla. Ha superado la directriz y debería irse hacia la siguiente zona de resistencia en 1,5. Compráramos en 1,397 con un primer stop en 1,113 (-20,33%). En este caso es una barbaridad de stop así que dividan su inversión por tres o incluso por cuatro:



Y, finalmente, sí entró en este caso. Mantenemos el stop. Y vamos a cierres (1,4205) con un **+1,68%**:



Un saludo,
Jr

“Da el primer paso con fe. No tienes que ver todas las escaleras, sólo da el primer paso. “
– Martin Luther King