

## REVISIÓN ESTRATEGIAS. 21/08/2022

Hola amigos,

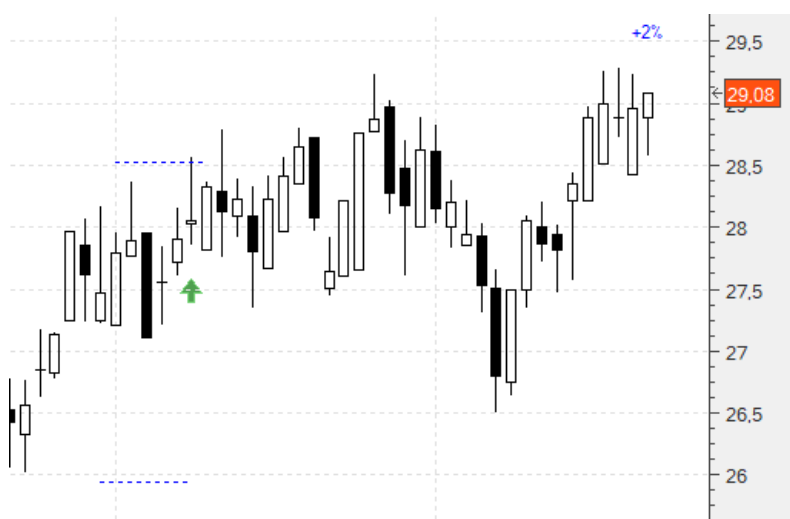
Buena semana. Hemos cerrado en parte algunas y en general hubo ascensos. En la parte mala, las dos incorporaciones no lo hicieron de la forma que más nos habría gustado.

A cierres: **NTGY +2%**; **IBE +7,15%**; **FER +2,8%**; AMS +1,41%; **3/8 ACS +9,46%**; **ENC +12,38%**; **RED +4,72%**; **2/3 PSG +6,86%**; **2/4 ACX +2,2%**; **APPS +3,85%**; **4/6 BBVA +8,68%**; ¼ MEL +1,63%; CABK -1,52%; AENA -0,43%; ANA +1,97%; SAN -1,09%; MRL -4,06%; OHLA -5,83%.

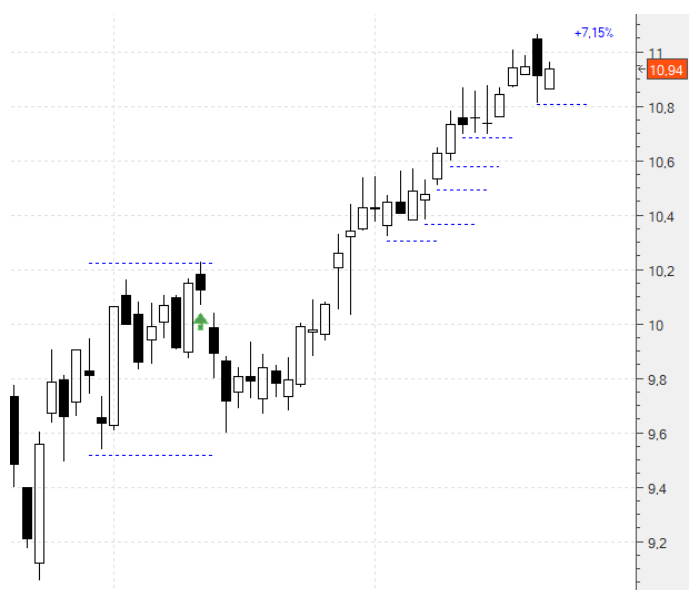
Cerradas: **5/8 ACS +6,38%**; **1/3 PSG +4,47%**; **2/4 ACX +3,85%**; **2/6 BBVA +9,44%**; ¾ MEL +2,56%.

Vamos con ellas:

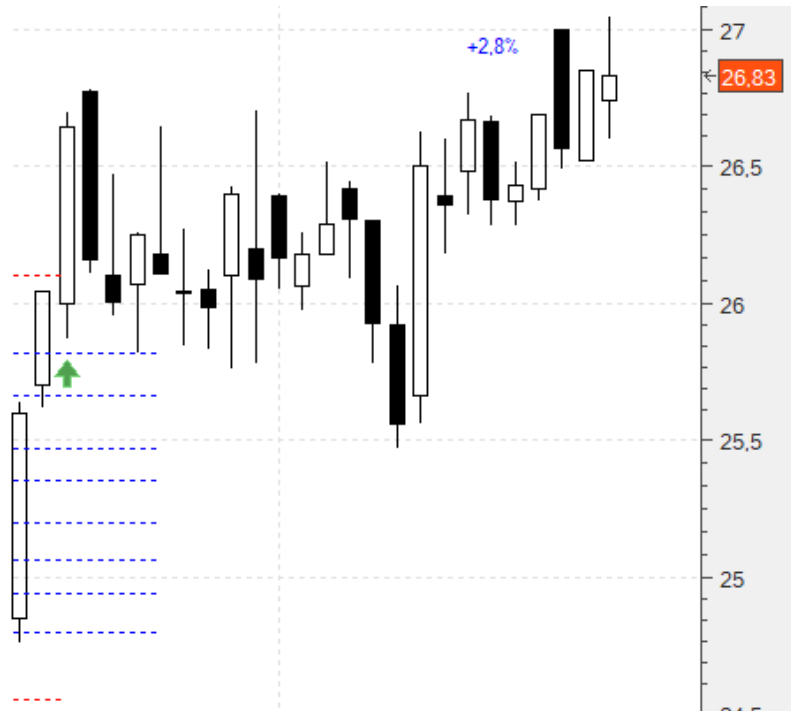
**Naturgy (NTGY)** .- Dentro en 28,51 con stop en 26,01 (**-8,76%**). Lo mantenemos. Vamos a cierres (29,08) con un **+2%**:



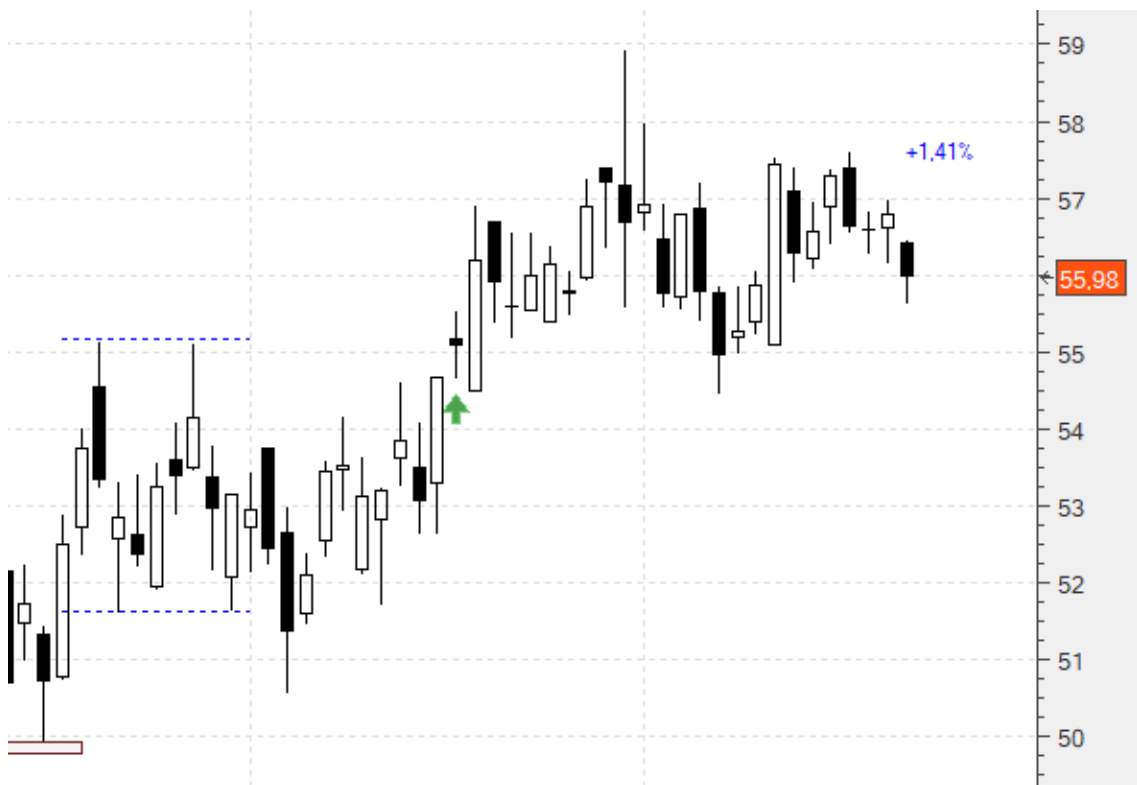
**Iberdrola (IBE)** .- Dentro en 10,21 con cinco stops en 10,32 (**+1,07%**), 10,38 (**+1,66%**), 10,5 (**+2,84%**), 10,555 (**+3,38%**), y 10,695 (**+4,75%**). Movemos sólo el primero de 10,32 a 10,81 (**+5,87%**). Vamos a cierres (10,94) con un **+7,15%**:



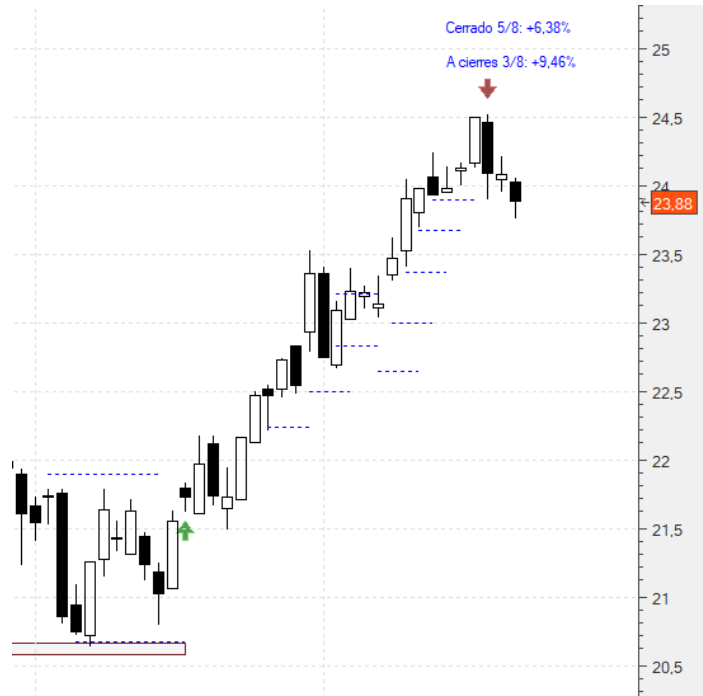
**Ferrovial (FER)** - Dentro en 26,1 con un primer stop en 24,56 (-5,9%). Lo mantenemos. Vamos a cierres (26,83) con un **+2,8%**:



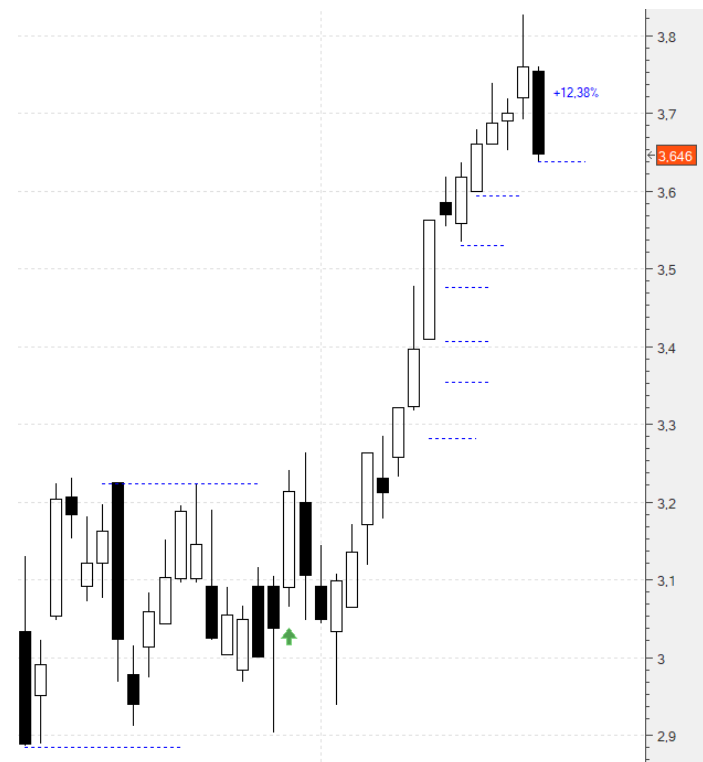
**Amadeus (AMS)** - Dentro en 55,2 con un primer stop en 51,55 (-6,61%). Lo mantenemos. Vamos a cierres (55,98) con un **+1,41%**:



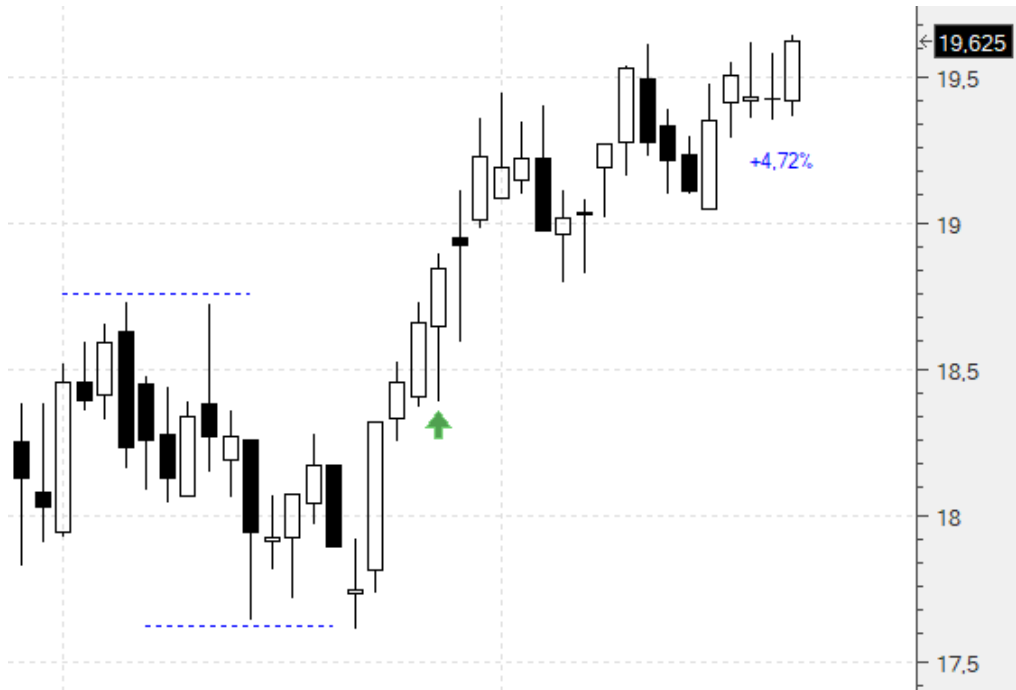
**ACS (ACS)**.- Dentro en 21,86 habiendo cerrado la mitad con un **+5,58%** contando ya los dividendos (0,05€, para nosotros un **+0,22%**). Habíamos subdividido los dos stops restantes a su vez en otros dos, cada uno para 1/8 parte de la inversión, dejándolos en 23,02 (**+5,52%**), 23,39 (**+6,76%**), 23,68 (**+8,54%**) y 23,9 (**+9,55%**). El miércoles saltó el último así que llevamos cerrado 5/8 con un **+6,38%** ya contando los dividendos. Vamos a cierres (23,88) con un **+9,46%**:



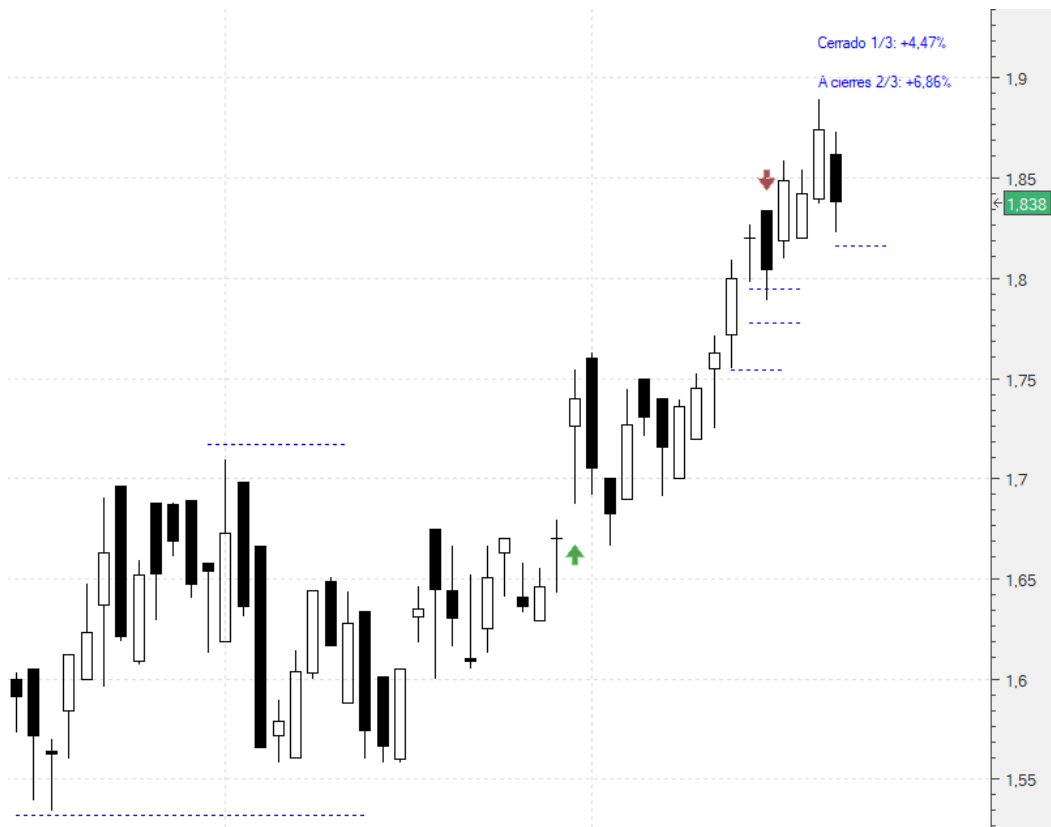
**Ence (ENC)**.- Dentro en 3,36 habiendo tenido reparto de dividendos que para nosotros supuso un **+3,87%**. Teníamos cinco stops en 3,284 (**+1,6%** contando los dividendos), 3,349 (**+3,54%**), 3,409 (**+5,33%**), 3,478 (**+7,38%**) y 3,533 (**+9,02%**). Subimos los dos primeros de 3,284 a 3,599 (**+10,98%**) y de 3,349 a 3,637 (**+12,11%**). Vamos a cierres (3,646) con un **+12,38%**:



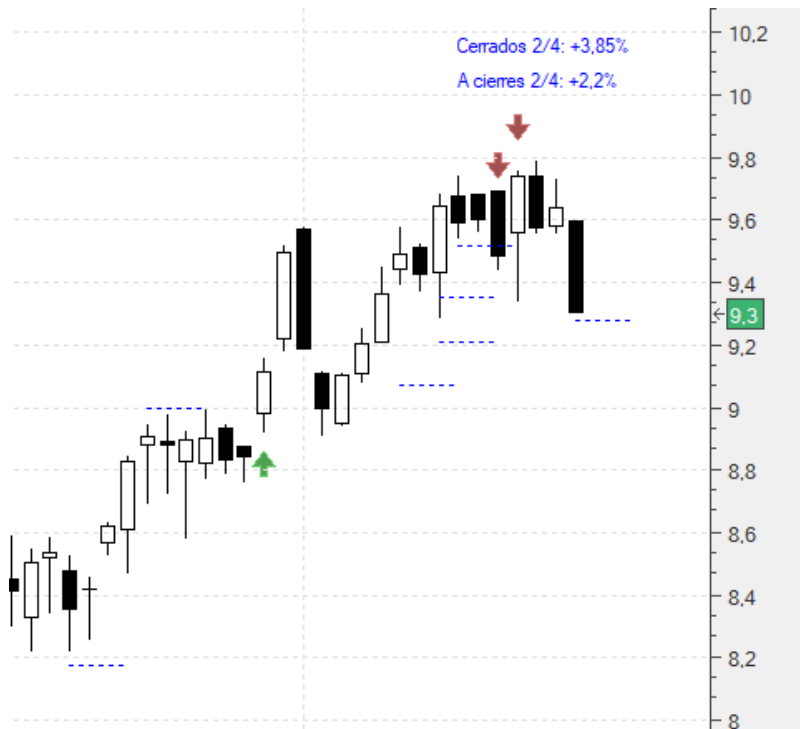
**Red Eléctrica (RED)**.- Dentro en 18,74 con stop en 17,63 (-5,92%) que mantenemos. Vamos a cierres (19,625) con un **+4,72%**:



**Prosegur (PSG)**.- Entramos en 1,72 con tres stops en 1,75 (+1,74%), 1,776 (+3,25%) y 1,797 (+4,47%). Saltó el último así que de momento llevamos cerrado 1/3 con un **+4,47%**. Movemos el primero de 1,75 a 1,82 (+5,81%). Vamos a cierres (1,838) con un **+6,86%**:



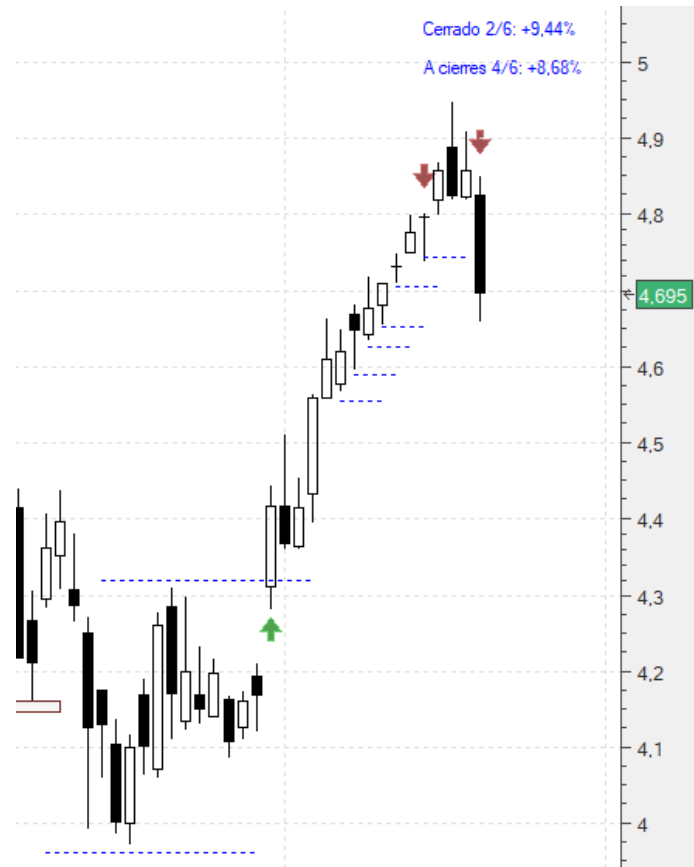
**Acerinox (ACX)**.- Dentro en 9,1 con cuatro stops en 9,1 (0%), 9,209 (+1,2%), 9,364 (+2,9%) y 9,537 (+4,8%). El lunes nos saltó el último y el martes el siguiente, de tal forma que llevamos cerrada la mitad con un **+3,85%**. Movemos el que teníamos en 9,1 a 9,299 (+2,18%). Vamos a cierres (9,3) con un **+2,2%**:



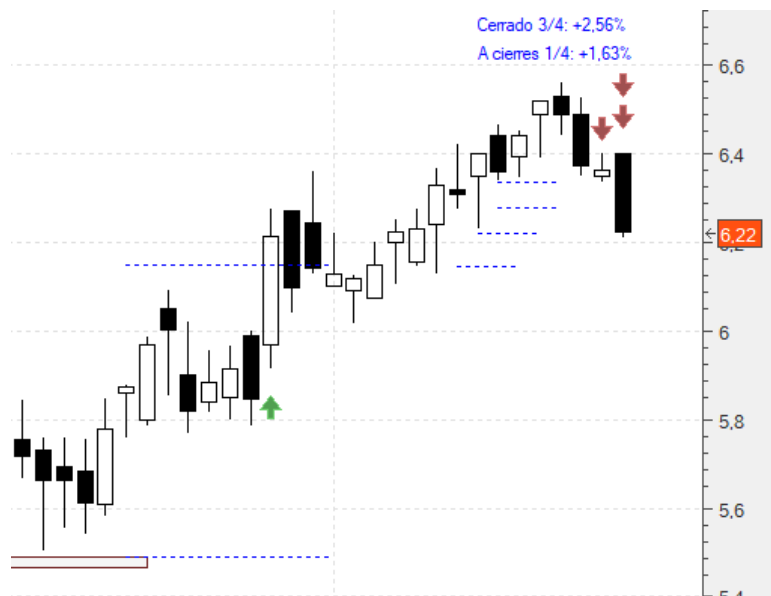
**Applus (APPS)**.- Dentro en 6,61 con un primer stop en 6 (-9,22%). Lo mantenemos. Vamos a cierres (6,865) con un **+3,85%**:



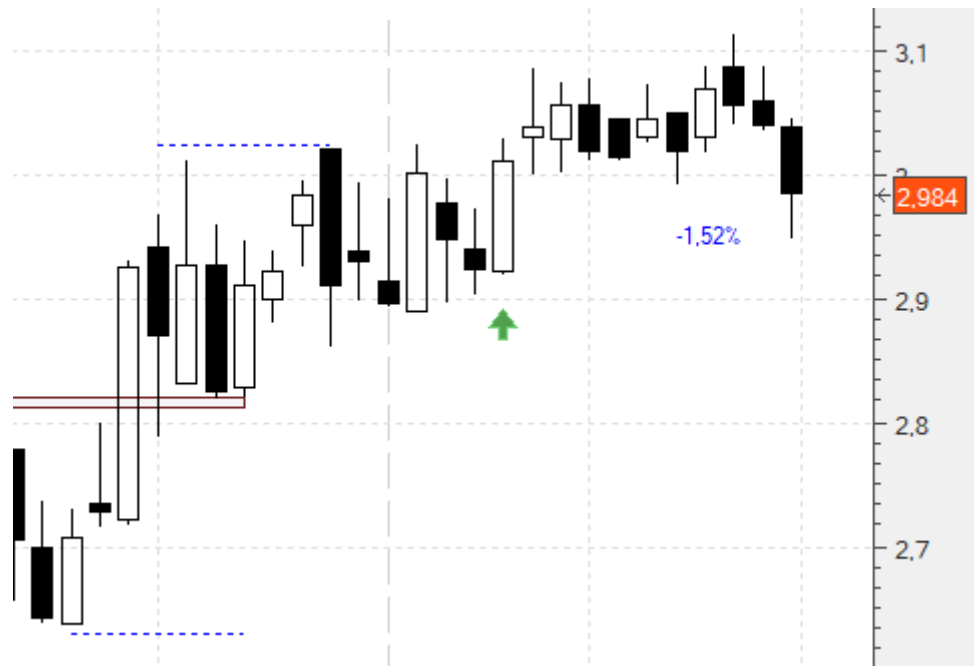
**Banco Bilbao (BBVA)**.- Dentro en 4,32 con seis stops en 4,557 (+5,48%), 4,595 (+6,36%), 4,6345 (+7,28%), 4,655 (+7,75%), 4,709 (+9%) y 4,747 (+9,88%). El lunes saltó el último y el viernes el siguiente. Llevamos por tanto 2/6 cerrados con un +9,44%. Mantenemos los restantes. Vamos a cierres (4,695) con un +8,68%.



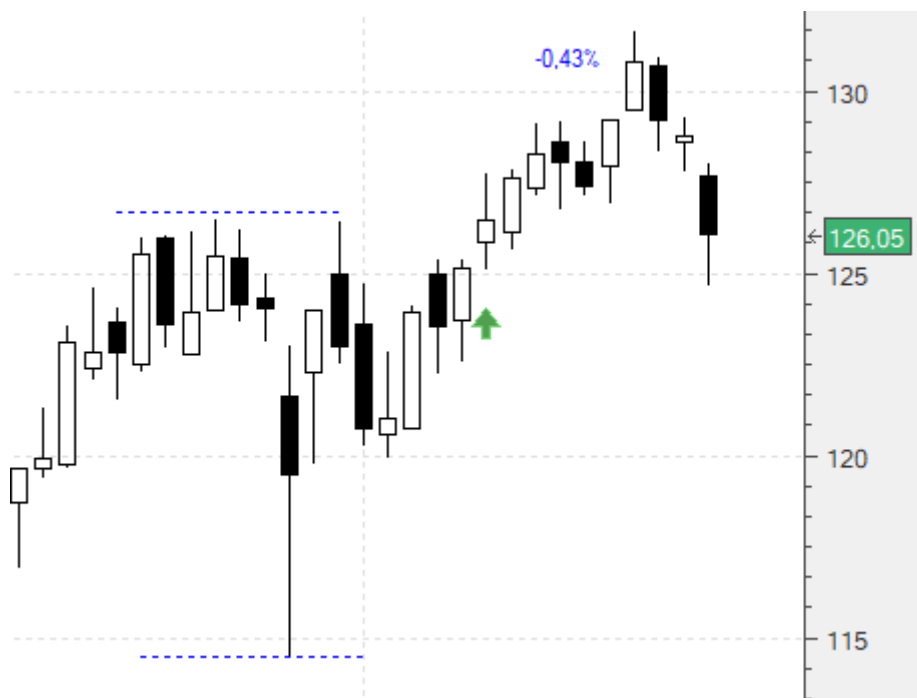
**Hoteles Meliá (MEL)**.- Dentro en 6,12 con cuatro stops en 6,14 (+0,32%), 6,225 (+1,71%), 6,27 (+2,45%) y 6,335 (+3,51%). El jueves nos saltó el último y el viernes los dos siguientes, de tal forma que llevamos 3/4 cerrados con un +2,56%. Mantenemos el primero. Vamos a cierres (6,22) en la cuarta parte restante con un +1,63%:



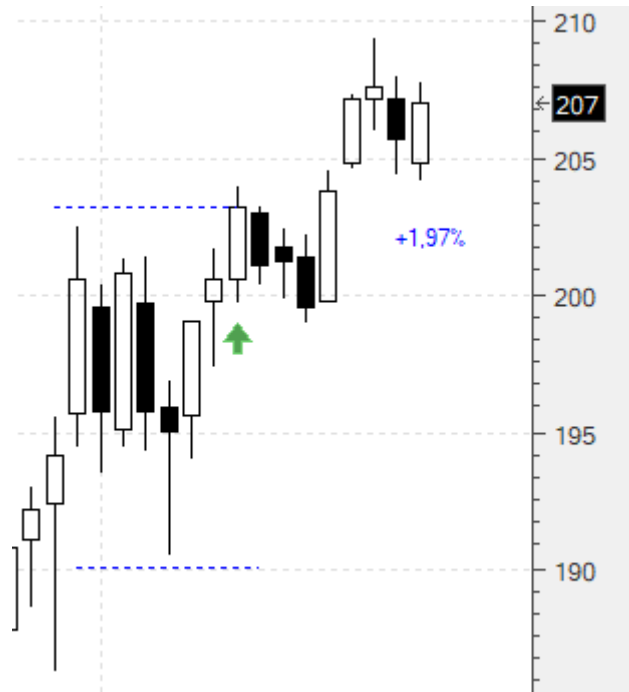
**Caixabank (CABK)** .- Dentro en 3,03 con un primer stop en 2,63 (-13,2%). Mantenemos el stop. Vamos a cierres (2,984) con un -1,52%:



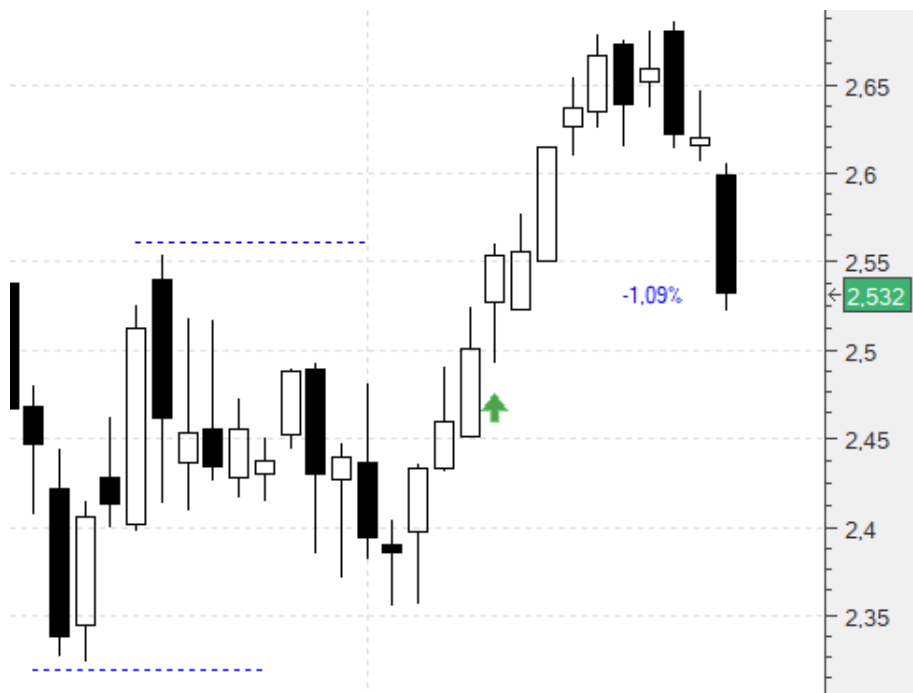
**Aena (AENA)** .- Dentro en 126,6 con stop en 114,4 (-9,63%). Lo mantenemos. Vamos a cierres (126,05) con un -0,43%:



**Acciona (ANA)**.- Dentro en 203 con stop en 190 (-6,4%). Lo mantenemos. Vamos a cierres (207) con un **+1,97%**:



**Banco Santander (SAN)**.- Dentro en 2,56 con stop en 2,32 (-9,37%). Lo mantenemos. Vamos a cierres (2,532) con un **-1,09%**:



A continuación lo de siempre: copiaremos el comentario de zona privada de la semana pasada tal cual se publicó, con los añadidos intercalados que hagamos hoy destacados en amarillo para diferenciarlos:



**NUEVAS ESTRATEGIAS. 14/08/2022**

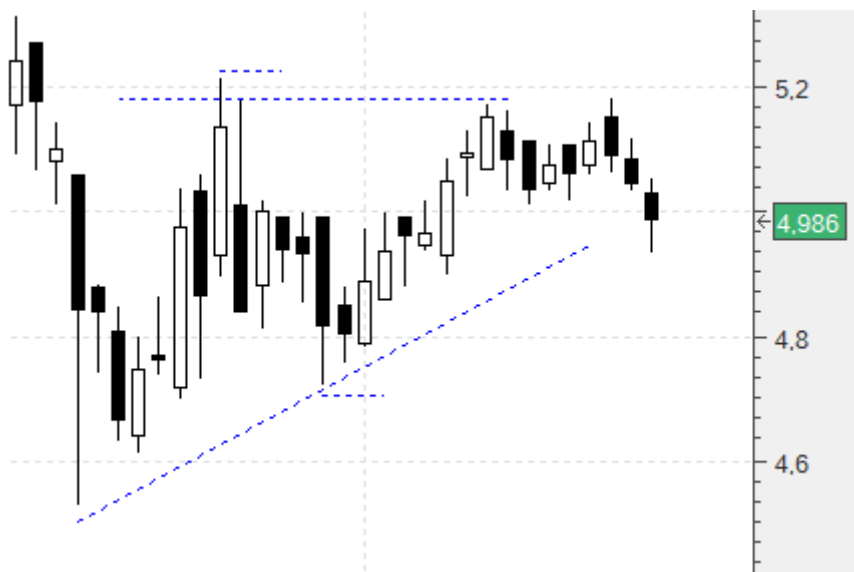
Hola amigos,

Siguen quedando y seguimos sumando:

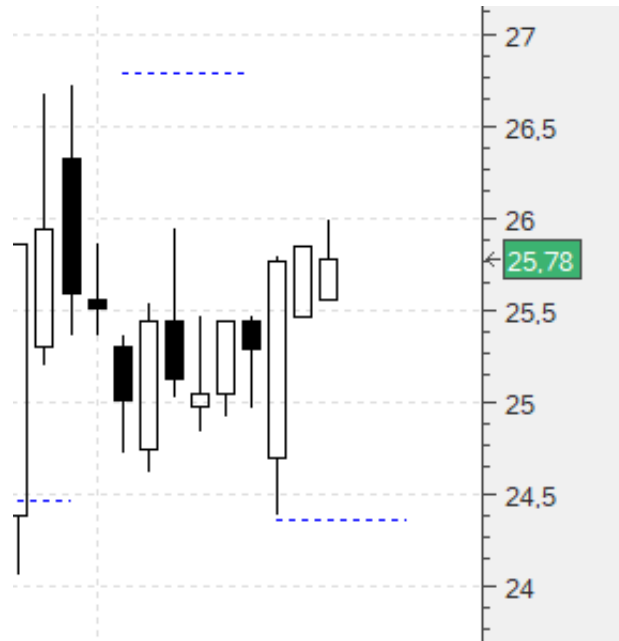
**Bankinter (BKT)**.- Triangulando. Intentaríamos la compra en la superación de la resistencia, en concreto en 5,22 con un primer stop en 4,72 (-9,57%). Dividan su inversión al menos por la mitad:



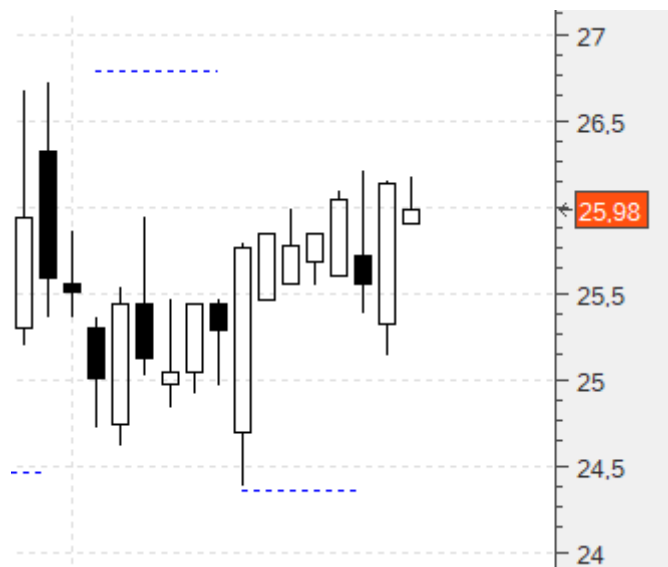
Por poco, pero no entró:



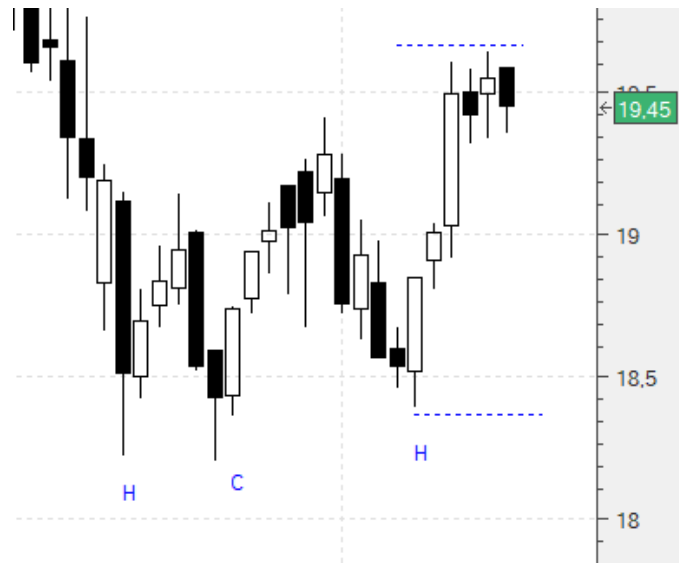
**CIE (CIE)**.- Queda lejos, pero hemos de tenerla en cuenta para cuando supere la resistencia. Así pues, dejamos colocado un stop de compra en 26,73 con un primer stop en 24,37 (-8,83%):



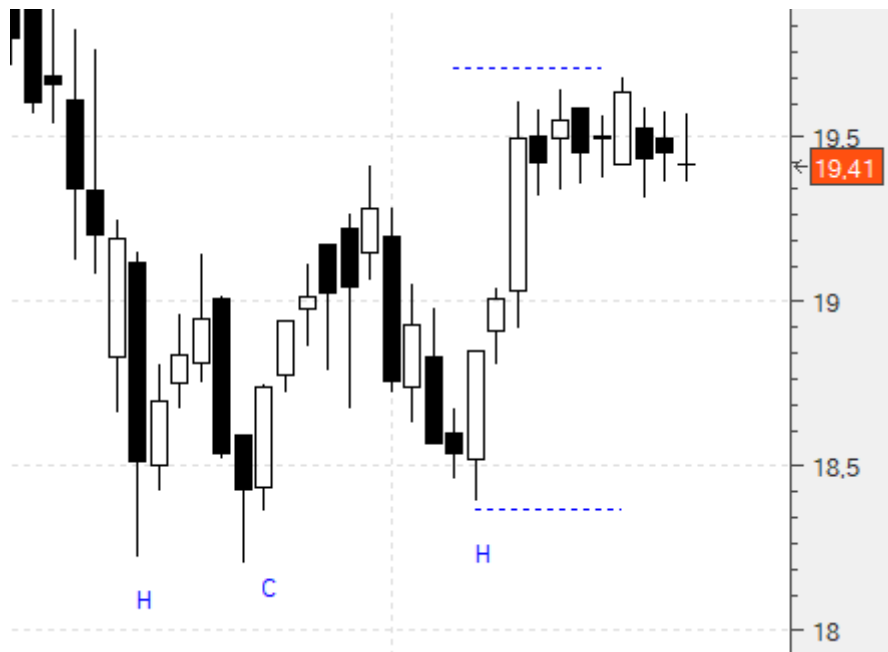
Efectivamente, quedaba muy lejos:



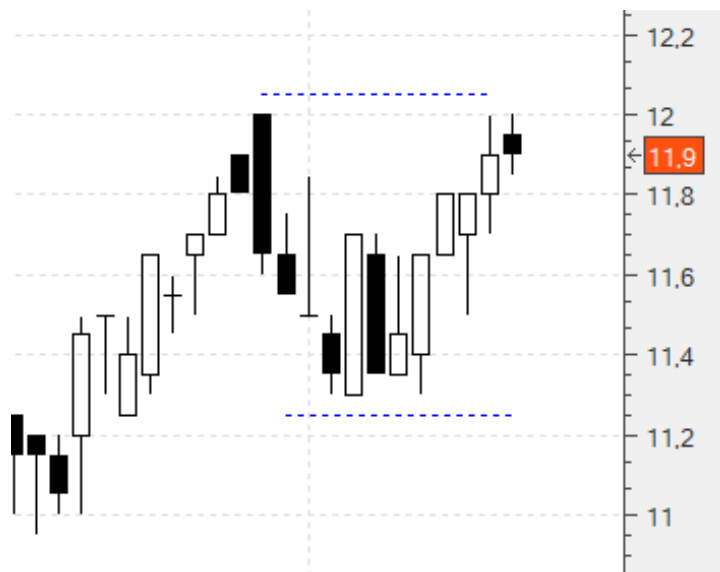
**Enagás (ENG)**.- Ha hecho un H-C-H invertido y superado la línea clavicular. Caso de entrar, ahora habría que hacerlo en 19,7 con un primer stop en 18,38 (-6,7%):



Por muy poco, pero tampoco entró:



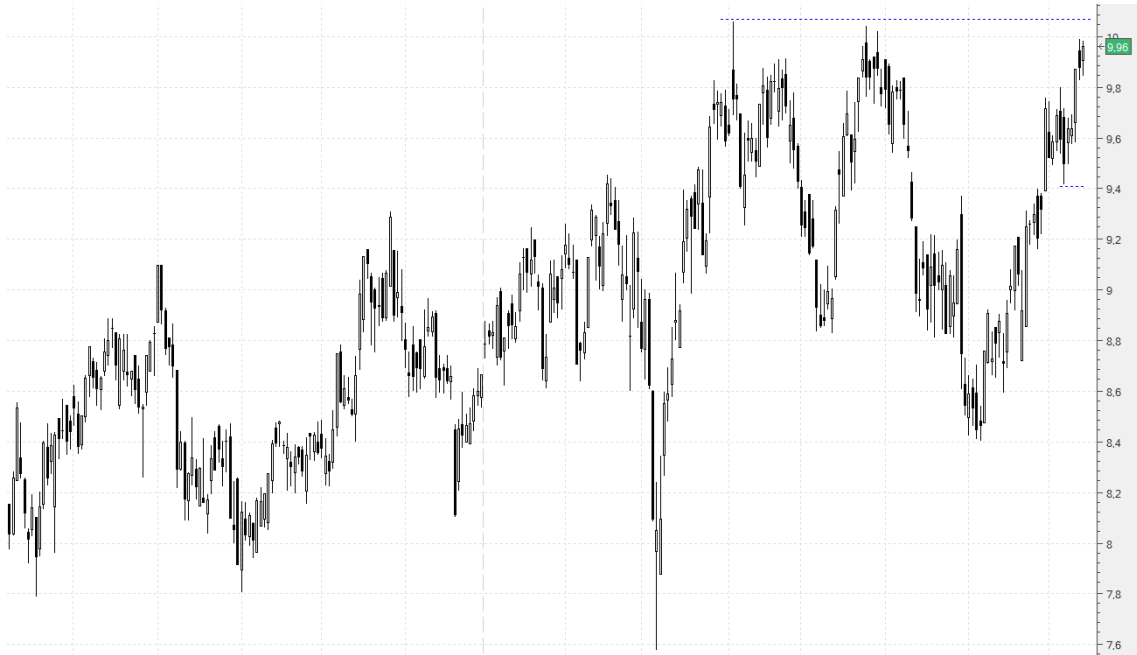
**Elecnor (ENO)**.- A punto de romper resistencia. La compra en 12,05 con un primer stop en 11,25 (-6,64%):



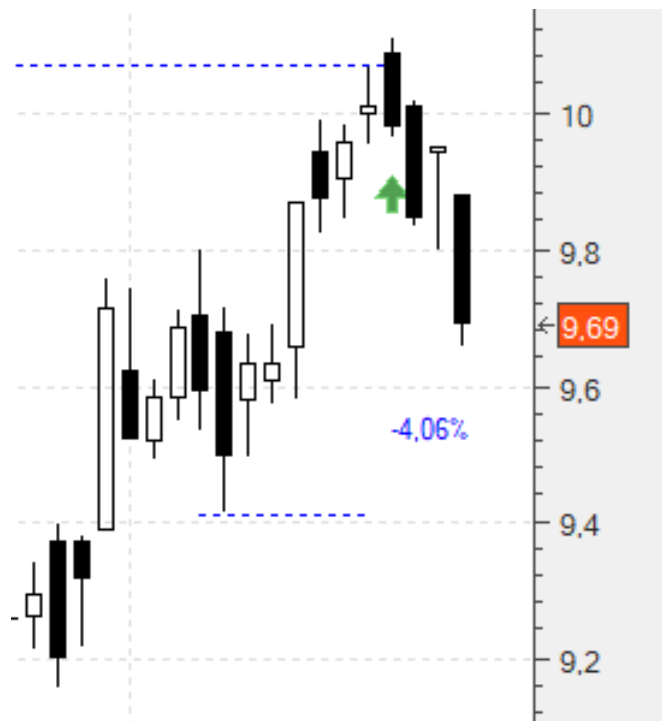
**Tampoco:**



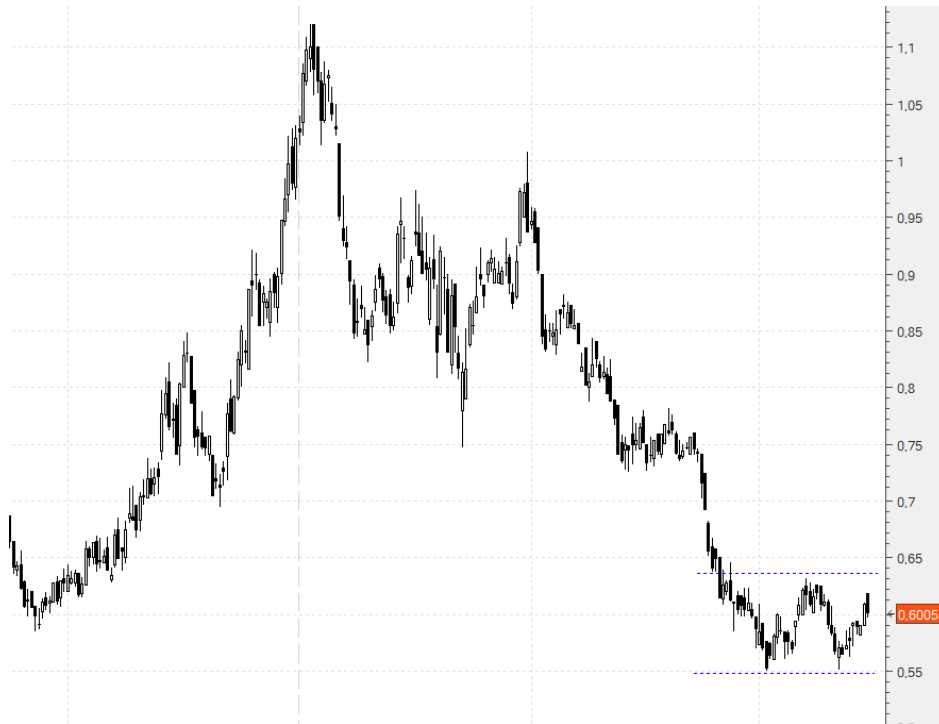
**Merlín (MRL)**.- Clara zona de resistencia. Compra en 10,1 con un primer stop en 9,41 (-6,83%):



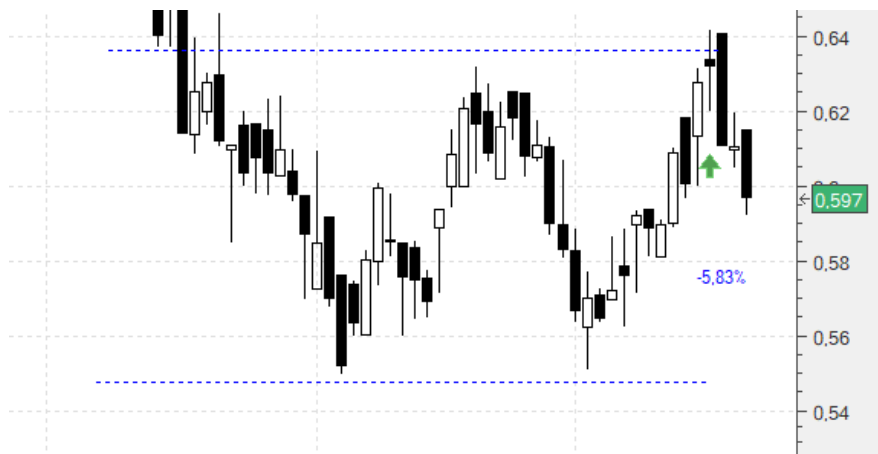
Entró, y es normal la reacción por poco que nos guste. Por el momento mantenemos el stop y vamos a cerrar (9,69) con un **-4,06%**:



**Obrascón Huarte (OHLA)** .- Acaba de salir de una zona de soporte y moviéndose lateralmente. Compráramos en 0,633 con un primer stop en 0,5495 (-13,2%). Dividan su inversión por dos, si no por tres:



También entró, y lo hizo con hueco, en 0,634, el martes en la apertura. Por el momento mantenemos el stop. Vamos a cierres (0,597) con un **-5,83%**:



Un saludo,  
Jr

***“El 80% del éxito se basa simplemente en insistir. “ – Woody Allen***