

## REVISIÓN ESTRATEGIAS. 07/08/2022

Hola amigos,

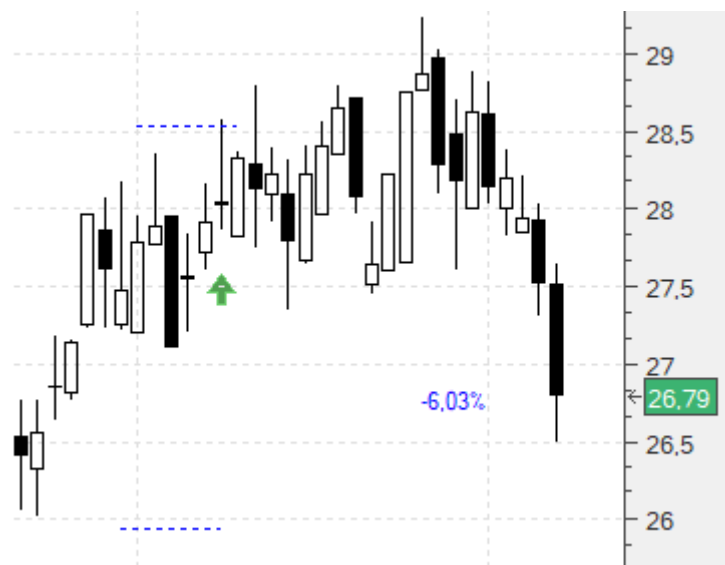
No fue una buena semana aunque a nosotros no nos afectó demasiado, salvo por el cierre de Indra donde habíamos aconsejado entrar con una cantidad limitada. Y también con alguna incorporación:

A cierres: NTGY -6,03%; **IBE +2,64%**; FER -0,69%; AMS -0,47%; **½ ACS +6,07%**; ENC -0,77%; RED +1,57%; PSG -0,29%; **ACX +2,9%**; **APPS +3,63%**; **BBVA +6,96%**; MEL +1,8%; CABK -0,62%.

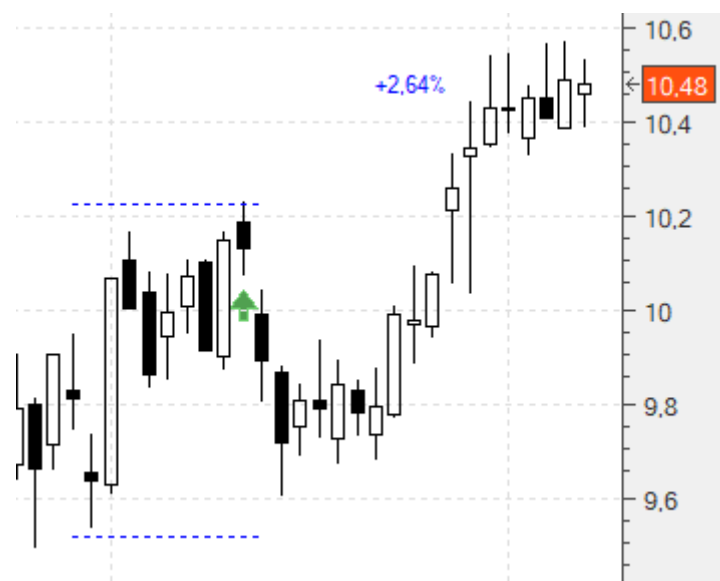
Cerradas: IDR -10,98%; **½ ACS +5,58%**.

Revisamos cada una:

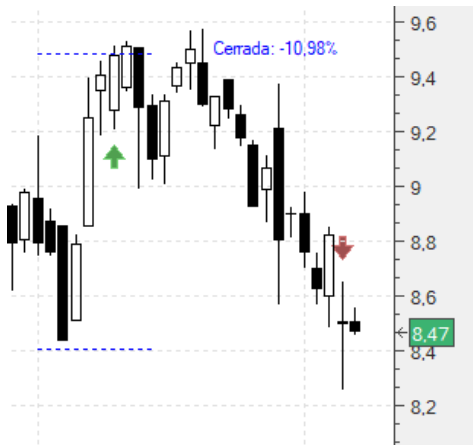
**Naturgy (NTGY)** - Dentro en 28,51 con stop en 26,01 (-8,76%). Lo mantenemos. Vamos a cierres (26,79) con un **-6,03%**:



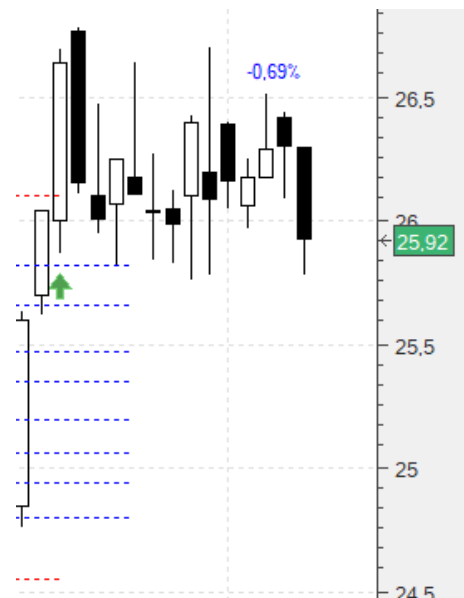
**Iberdrola (IBE)** - Dentro en 10,21 con un primer stop en 9,53 (-6,66%). Seguimos manteniéndolo. Vamos a cierres (10,48) con un **+2,64%**:



**Indra (IDR)** .- Había entrado en 9,47 con un primer stop en 8,43 (**-10,98%**). Nos saltó, así que cerramos con un **-10,98%**:



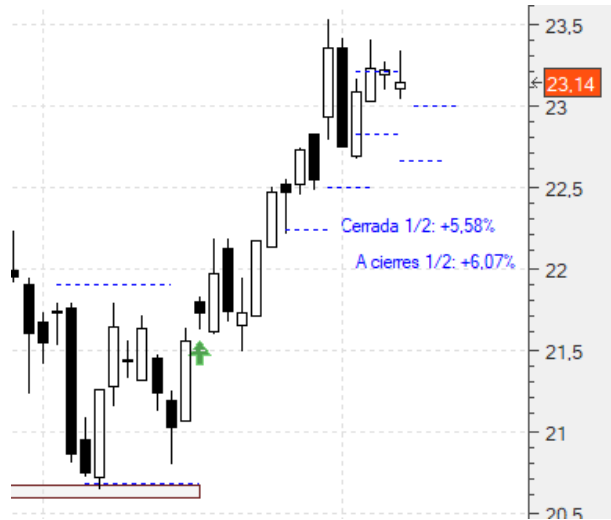
**Ferrovial (FER)** .- Dentro en 26,1 con un primer stop en 24,56 (**-5,9%**). Lo mantenemos. Vamos a cierres (25,92) con un **-0,69%**:



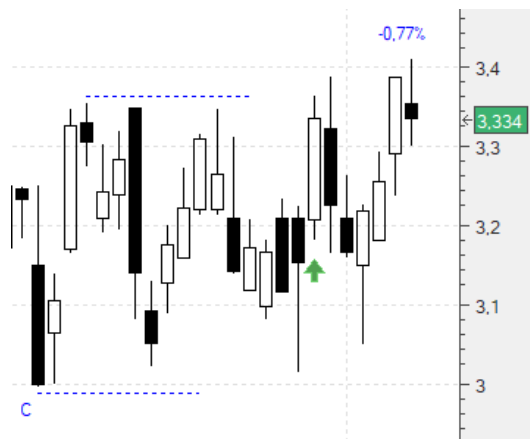
**Amadeus (AMS)** .- Dentro en 55,2 con un primer stop en 51,55 (**-6,61%**). Lo mantenemos. Vamos a cierres (54,94) con un **-0,47%**:



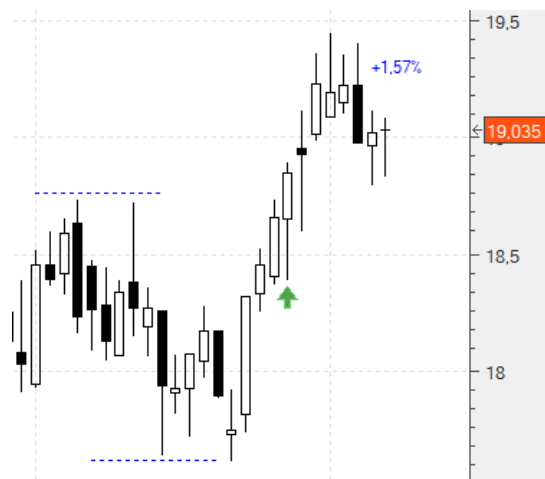
**ACS (ACS)**.- Dentro en 21,86 con cuatro stops en 22,24 (+1,73%), 22,49 (+2,88%), 22,83 (+4,43%) y 23,23 (+6,26%). Tuvimos reparto de dividendos el martes 2, de 0,05 € brutos, para nosotros un +0,22%. El lunes saltó el último stop y el martes el siguiente, de tal forma que llevamos cerrada la mitad, ya contando los dividendos, con un +5,58%. Subimos los dos restantes a 22,66 (+3,87%) y 23,02 (+5,52%). Vamos a cierres (23,14) también contando los dividendos con un +6,07%:



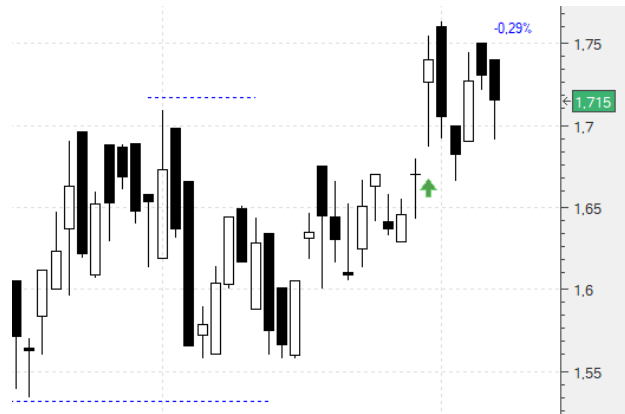
**Ence (ENC)**.- Dentro en 3,36 con un primer stop en 2,99 (-11,01%). Seguimos manteniéndolo. Vamos a cierres (3,334), con un -0,77%:



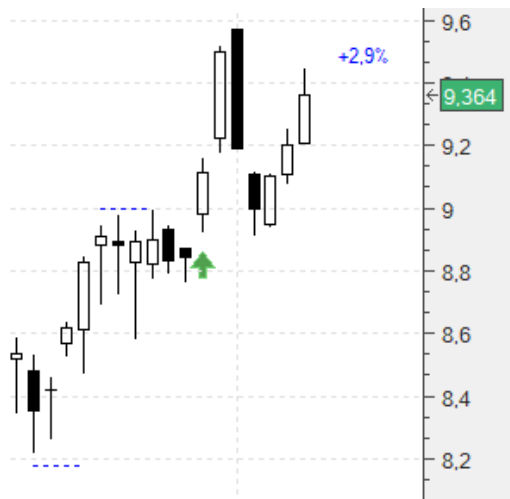
**Red Eléctrica (RED)**.- Dentro en 18,74 con stop en 17,63 (-5,92%) que mantenemos. Vamos a cierres (19,035) con un +1,57%:



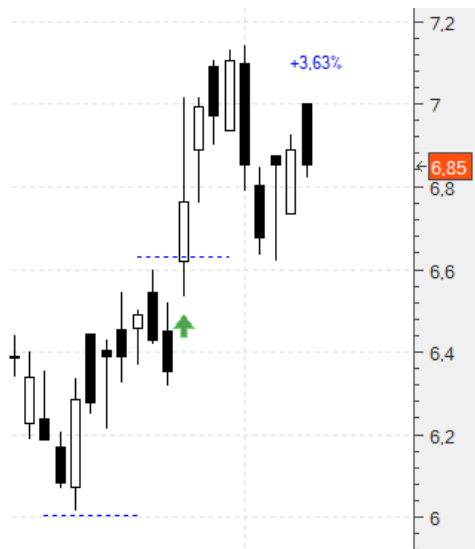
**Prosegur (PSG)** .- Entramos en 1,72 con un primer stop en 1,53 (**-11,04%**). Seguimos manteniéndolo. Vamos a cierres (1,715) con un **-0,29%**:



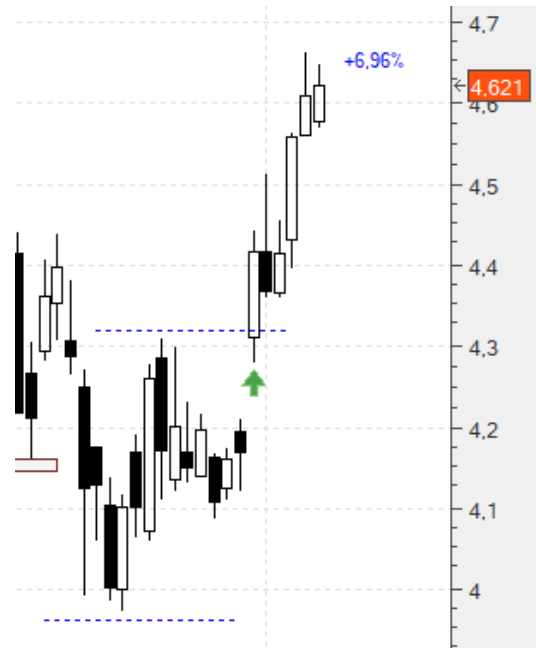
**Acerinox (ACX)** .- Dentro en 9,1 con un primer stop en 8,21 (**-9,78%**). También lo mantenemos. Vamos a cierres (9,364) con un **+2,9%**:



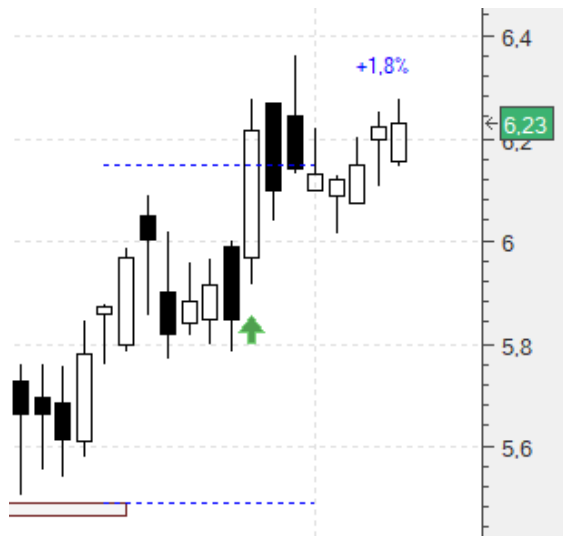
**Applus (APPS)** .- Dentro en 6,61 con un primer stop en 6 (**-9,22%**). Lo mantenemos. Vamos a cierres (6,85) con un **+3,63%**:



**Banco Bilbao (BBVA)** .- Dentro en 4,32 con un primer stop en 3,97 (**-8,1%**). Lo mantenemos. Vamos a cierres (4,621) con un **+6,96%**.



**Hoteles Meliá (MEL)** .- Dentro en 6,12 con un primer stop en 5,5 (**-10,13%**). Lo mantenemos. Vamos a cierres (6,23) con un **+1,8%**:



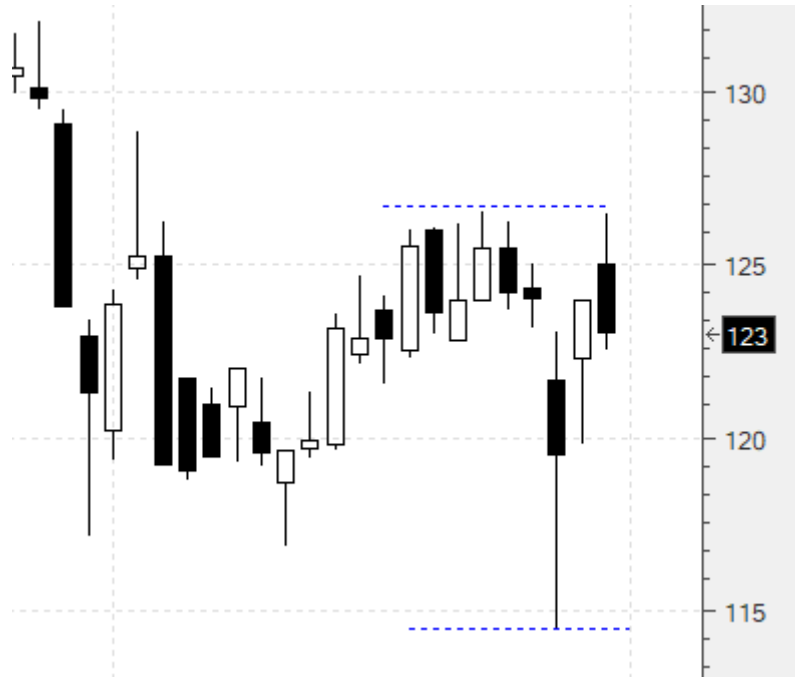
A continuación lo de siempre: copiaremos el comentario de zona privada de la semana pasada tal cual se publicó, con los añadidos intercalados que hagamos hoy destacados en amarillo para diferenciarlos:

**NUEVAS ESTRATEGIAS. 31/07/2022**

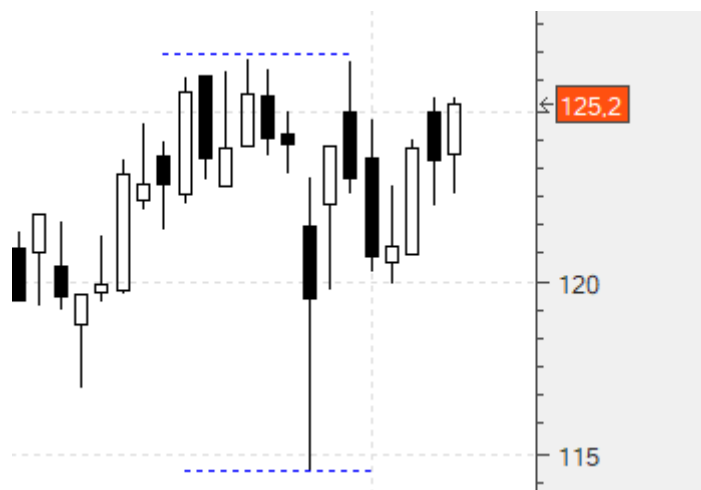
Hola amigos,

Poquitas medianamente aprovechables:

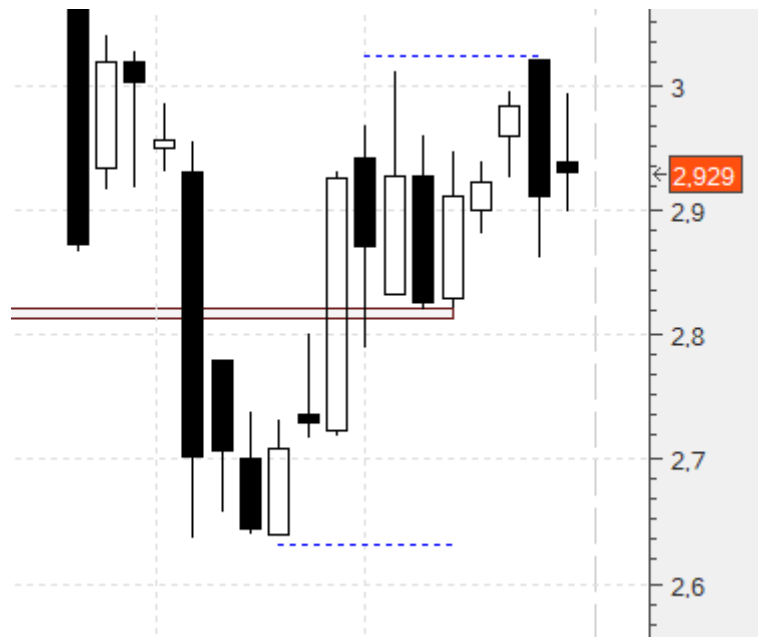
**Aena (AENA)**.- Vista la formación de la semana con el rebote y a punto de una formación 1-2-3 al alza lo intentamos en 126,6 con un primer stop en 114,4 (-9,63%):



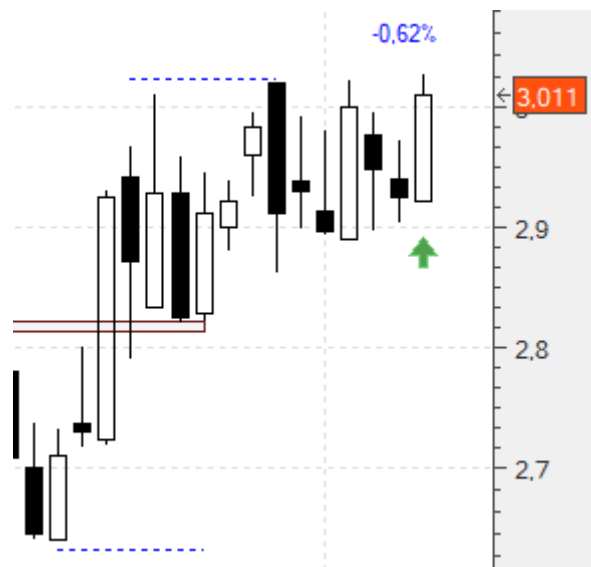
No entró:



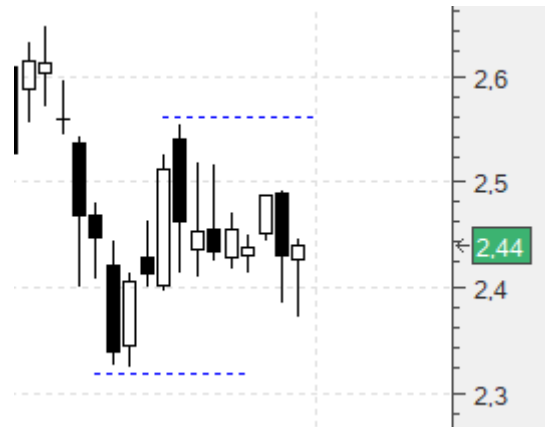
**Caixabank (CABK)** .- Lo intentamos nuevamente. Compra en 3,03 con un primer stop en 2,63 (-13,2%).  
Dividan su inversión al menos por dos:



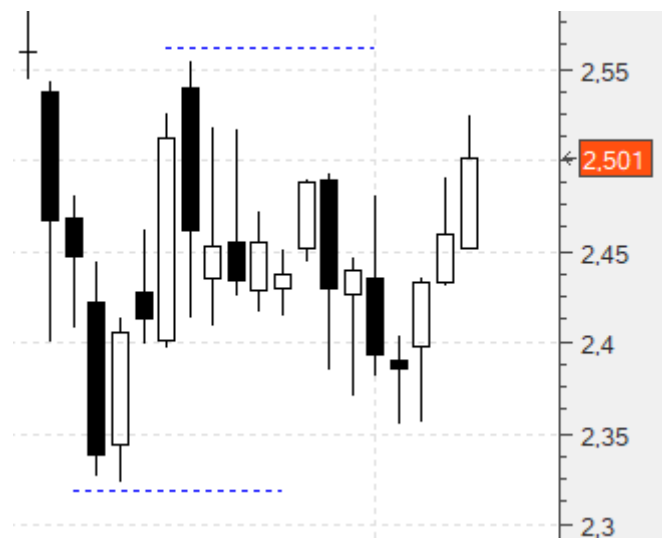
En este caso entró el viernes. Mantenemos el stop. Vamos a cierres (3,011) con un **-0,62%**:



**Banco Santander (SAN)**.- Lo intentamos nuevamente. Punto de compra en 2,56 con un primer stop en 2,32 (-9,37%). Dividan la inversión por dos:

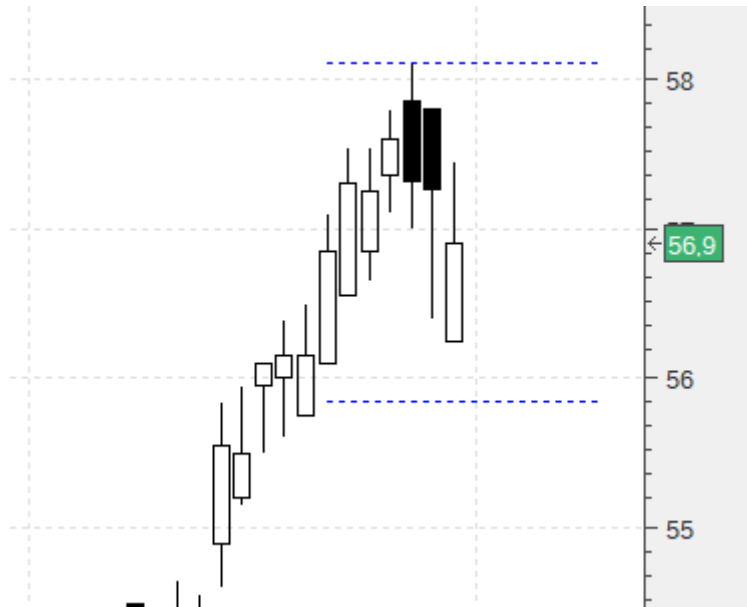


Se quedó muy lejos de la entrada:

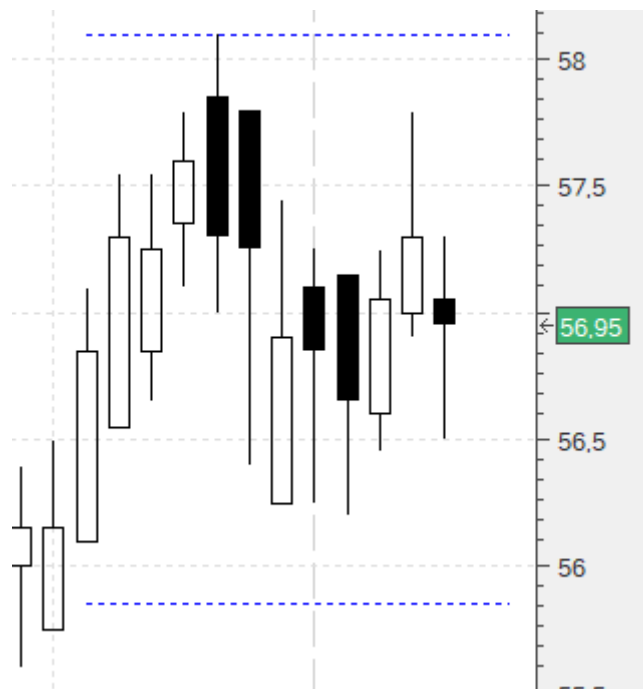




**Viscofán (VIS)**.- Tras un gran impulso, está corrigiendo. Podemos intentarlo cuando nuevamente se reincorpore. Para ello situamos el punto de compra en 58,2 y el stop en 55,9 (-3,95%):



También se quedó lejos en este caso:



Un saludo,  
Jr

*“El valor de una idea radica en su uso.” – Thomas Edison*