

REVISIÓN ESTRATEGIAS. 31/07/2022

Hola amigos,

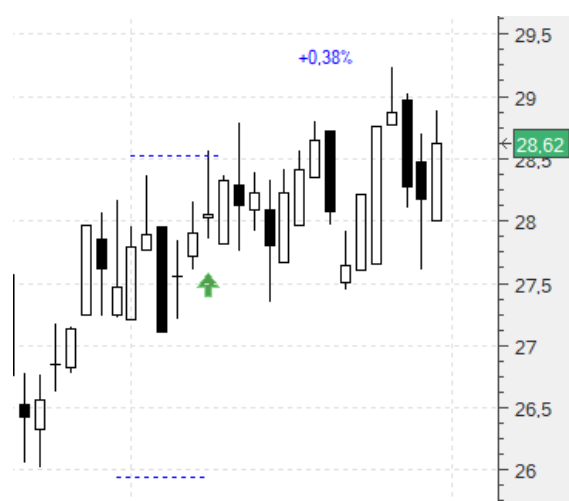
Una buena semana. Salvo por alguna que nos saltó que hubiésemos preferido mantenerla, en general mejoramos porcentajes e incorporamos muchas:

A cierres: NTGY +0,38%; IBE +2,15%; IDR -6,02%; FER 0%; **AMS +2,68%**; **ACS +7,1%**; ENC -4,04%; **RED +2,61%**; PSG +1,16%; **ACX +4,37%**; **APPS +7,48%**; **BBVA +2,24%**; MEL +0,32%.

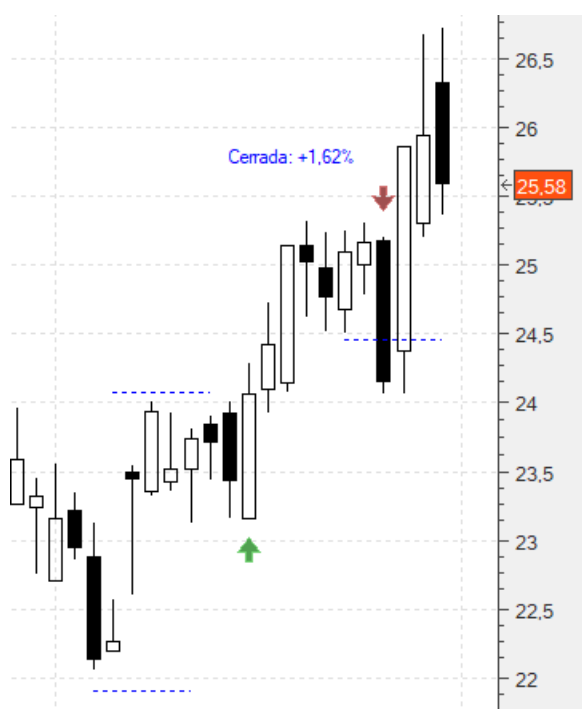
Cerradas: CIE +1,62%; **CLNX +3,46%**.

Las revisamos:

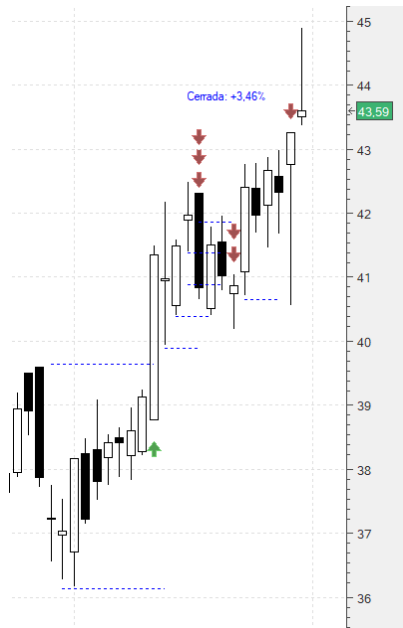
Naturgy (NTGY).- Dentro en 28,51 con stop en 26,01 (**-8,76%**). Lo mantenemos. Vamos a cierres (28,62) con un **+0,38%**:



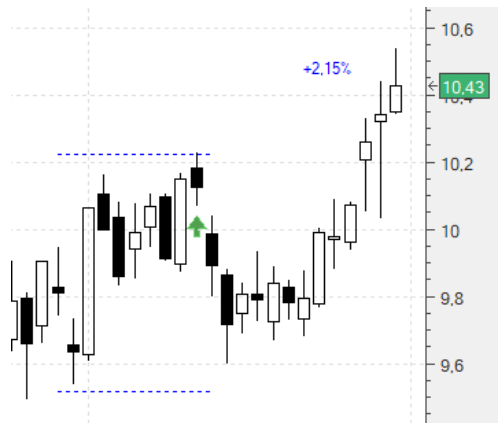
CIE (CIE).- Dentro en 24,1 con stop en 24,49 (**+1,62%**). Nos saltó, así que cerramos con un **+1,62%**:



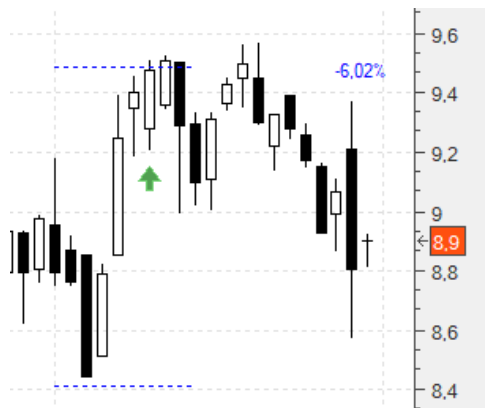
Cellnex (CLNX).- Habíamos entrado en 39,7 habiendo cerrado 4/5 con un **+3,7%**. Teníamos el último en 40,69 (**+2,5%**). Tremenda barra el jueves que hizo que nos saltara. Cerramos por tanto la operación con un **+3,46%**:



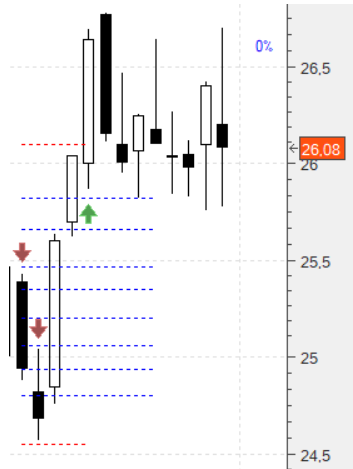
Iberdrola (IBE).- Dentro en 10,21 con un primer stop en 9,53 (**-6,66%**). Seguimos manteniéndolo. Vamos a cierres (10,43) con un **+2,15%**:



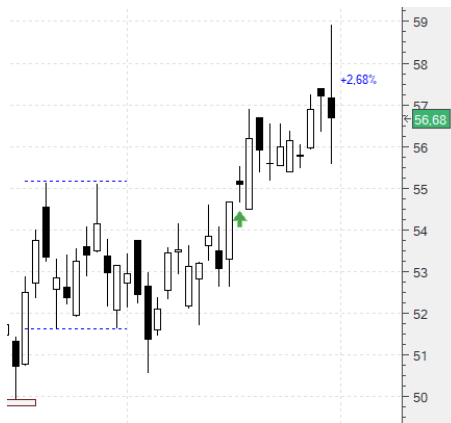
Indra (IDR).- Había entrado en 9,47 con un primer stop en 8,43 (**-10,98%**). Mantenemos el stop. Vamos a cierres (8,9) con un **-6,02%**:



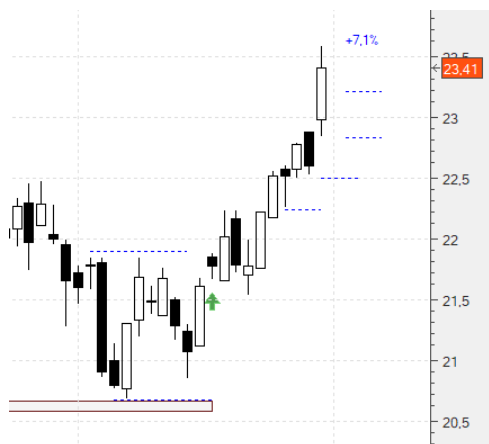
Ferrovial (FER).- Dentro en 26,1 con un primer stop en 24,56 (-5,9%). Lo mantenemos. Vamos a cierres (26,08) con un **0%**:



Amadeus (AMS).- Dentro en 55,2 con un primer stop en 51,55 (-6,61%). Lo mantenemos. Vamos a cierres (56,68) con un **+2,68%**:



ACS (ACS).- Dentro en 21,86 con un primer stop en 20,68 (-5,4%). Vamos a subirlo subdividiéndolo en cuatro. El primero en 22,24 (+1,73%), el segundo en 22,49 (+2,88%), el tercero en 22,83 (+4,43%) y el cuarto en 23,23 (+6,26%). Vamos a cierres (23,41) con un **+7,1%**:



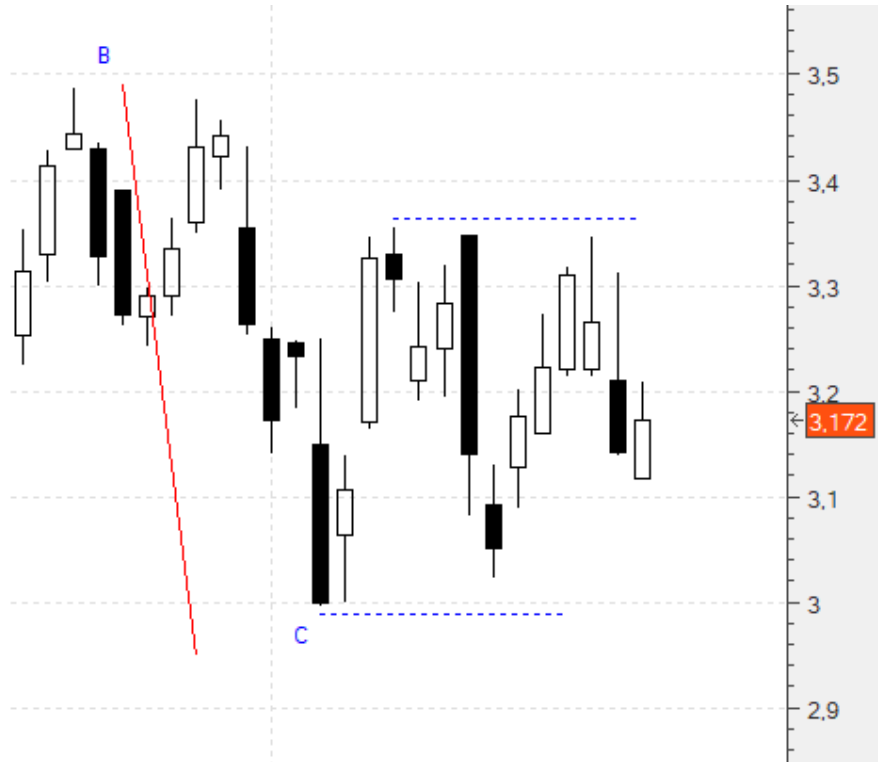
A continuación lo de siempre: copiaremos el comentario de zona privada de la semana pasada tal cual se publicó, con los añadidos intercalados que hagamos hoy destacados en amarillo para diferenciarlos:

NUEVAS ESTRATEGIAS. 24/07/2022

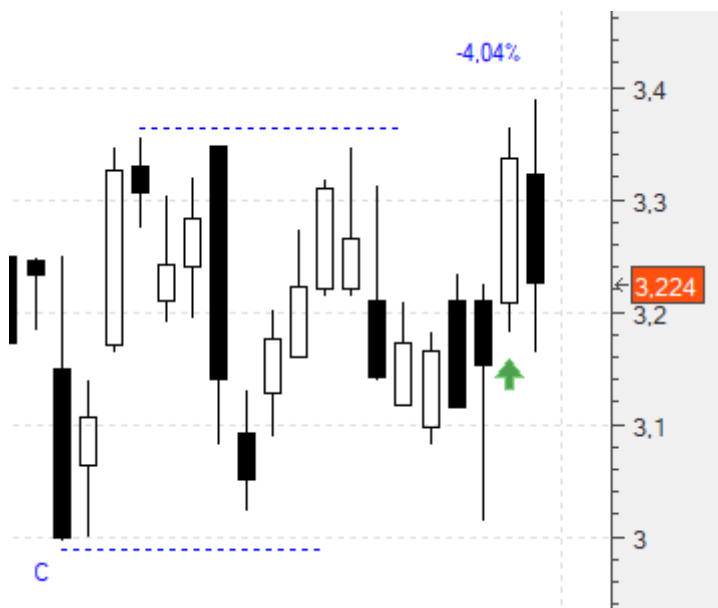
Hola amigos,

Tenemos bastantes:

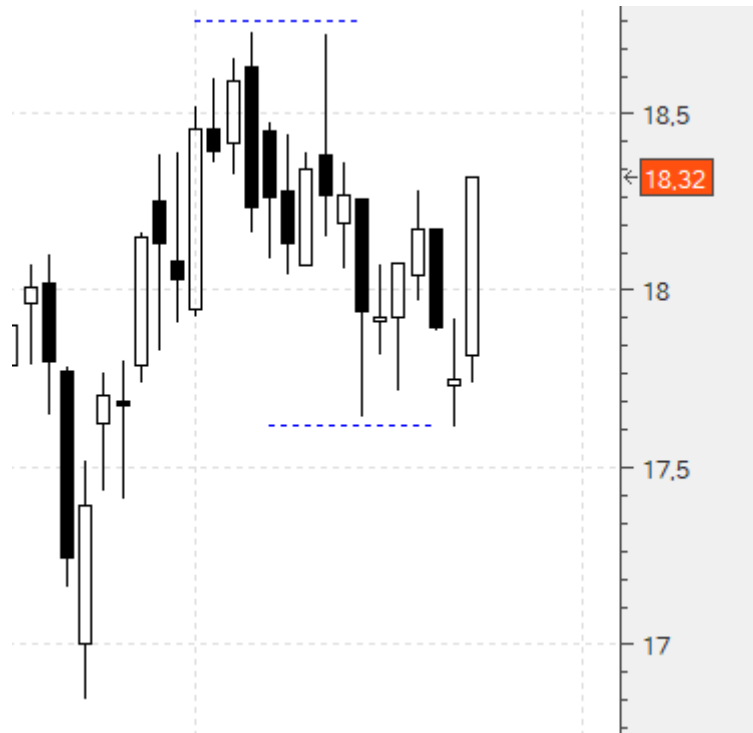
Ence (ENC).- Seguimos. Compra en 3,36 con un primer stop en 2,99 (-11,01%). E insistimos en que dividan su inversión al menos por la mitad:



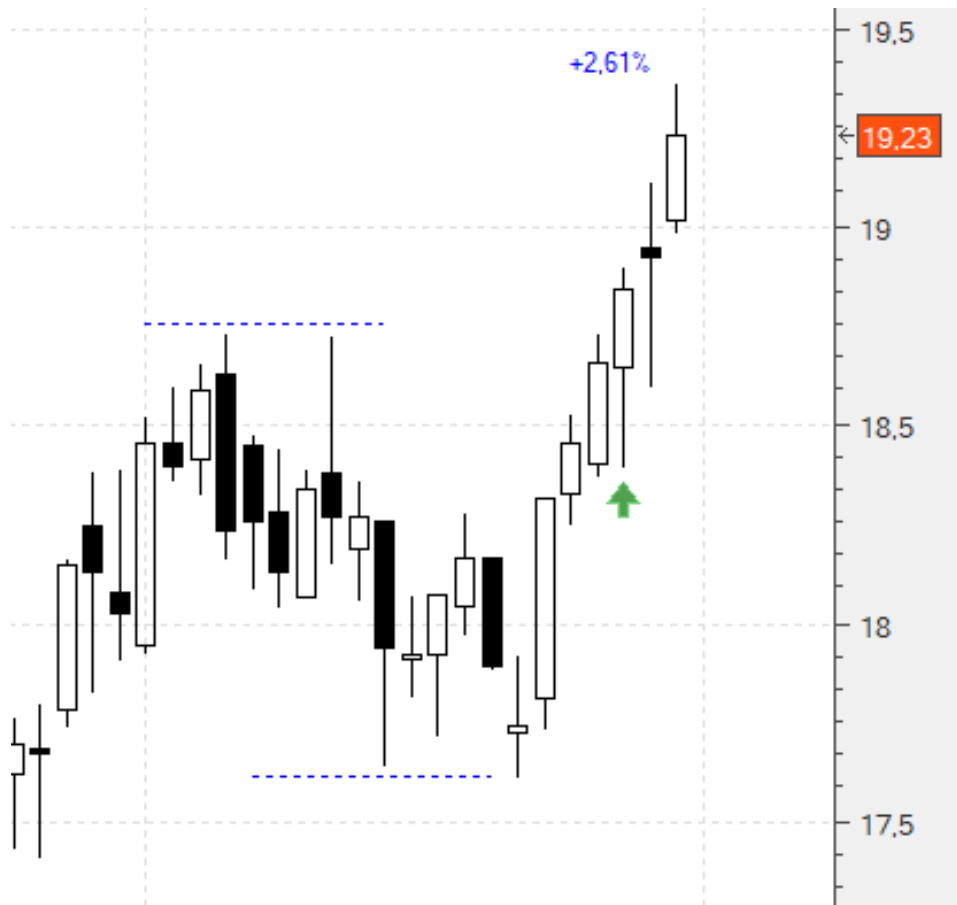
Entró. Por el momento mantendremos el stop. Vamos a cierres (3,224) con un -4,04%:



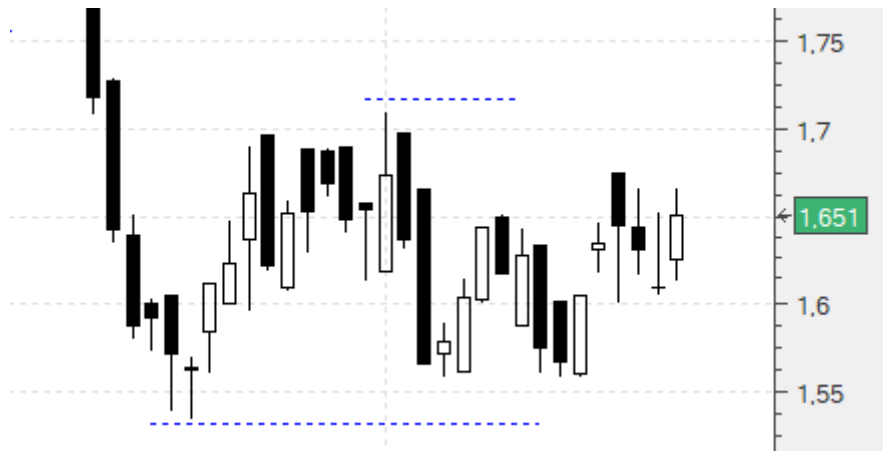
Red Eléctrica (RED).- También seguimos intentándolo, en 18,74 con stop en 17,63 (-5,92%):



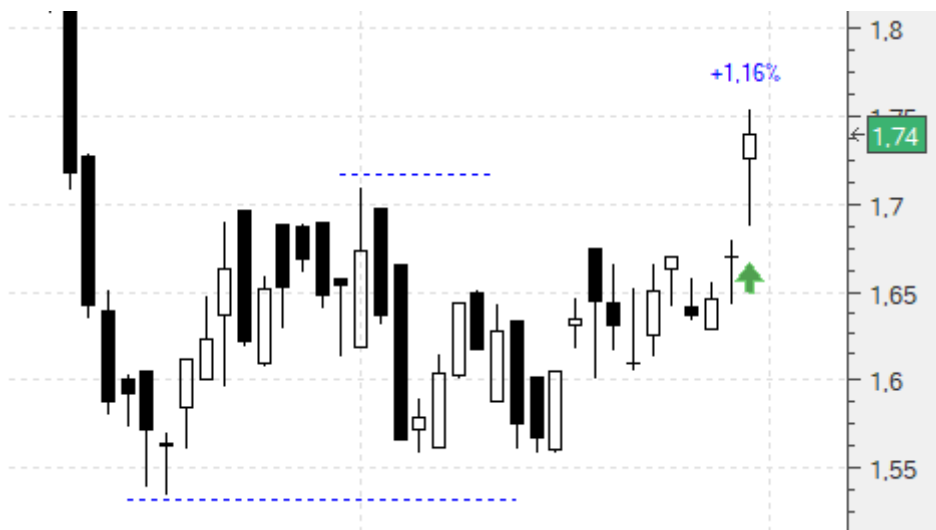
También entró. Por el momento mantenemos el stop. Vamos a cierres (19,23) con un +2,61%:



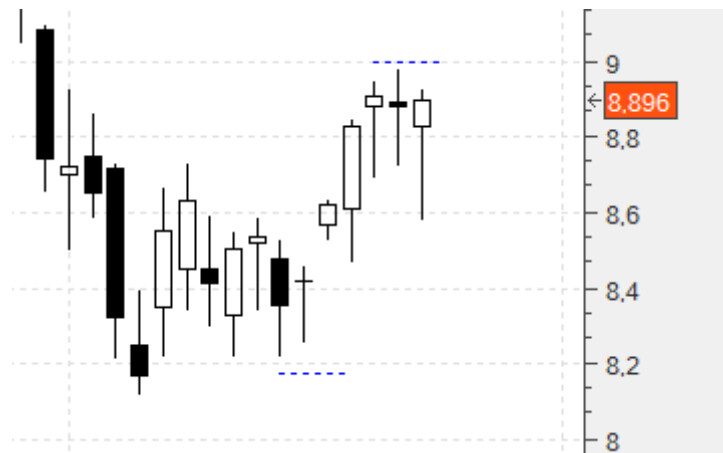
Proseguir (PSG).- Seguimos insistiendo también. Pero con la compra en 1,72 y con un primer stop en 1,53 (-11,04%). Sigán dividiendo su inversión al menos por dos:



En este caso entró por encima de donde pensábamos, en la apertura del viernes, 1,726. Por el momento mantenemos el stop. Vamos a cierres (1,74) con un **+1,16%**:



Acerinox (ACX).- Vamos a intentarlo ahora que ha rebotado, aunque se encuentre en una zona de resistencia. Pero también está a punto de una formación 1-2-3 al alza. Compráramos en 9,1 con un primer stop en 8,21 (-9,78%):



También entró. Y por el momento, aunque ha dejado un hueco, vamos a mantener el stop. Vamos a cerrar (9,498) con un +4,37%:



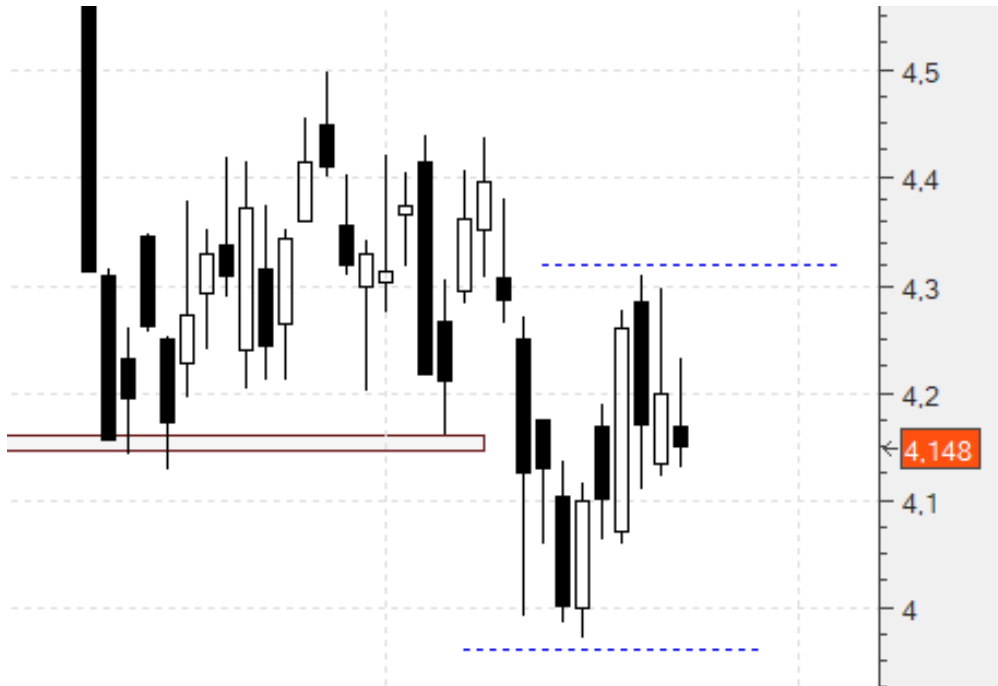
Applus (APPS).- Rebotando. Vamos a ver si continúa y sale del movimiento lateral. El punto de compra, en 6,61 con un primer stop en 6 (-9,22%):



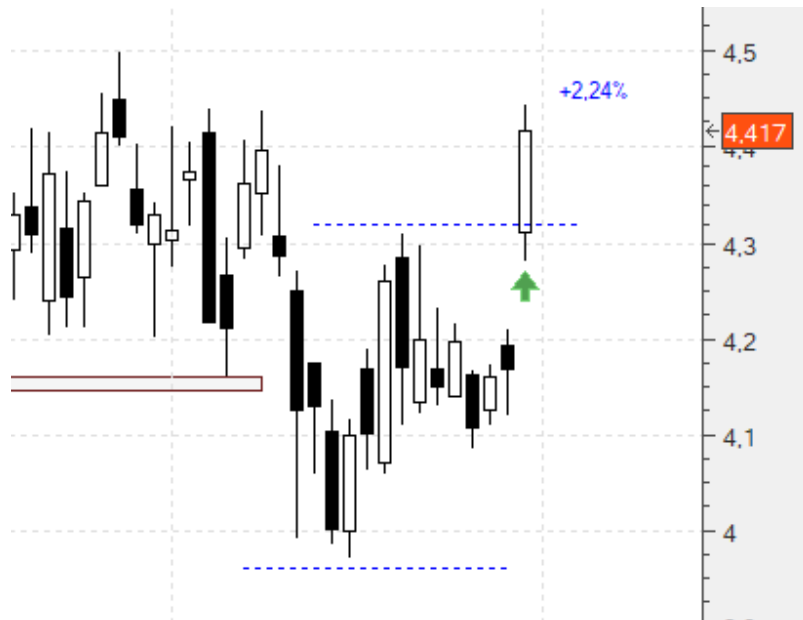
También entró un poco por encima, en 6,62. Y también vamos a mantener el stop. Vamos a cierres (7,105) con un +7,48%:



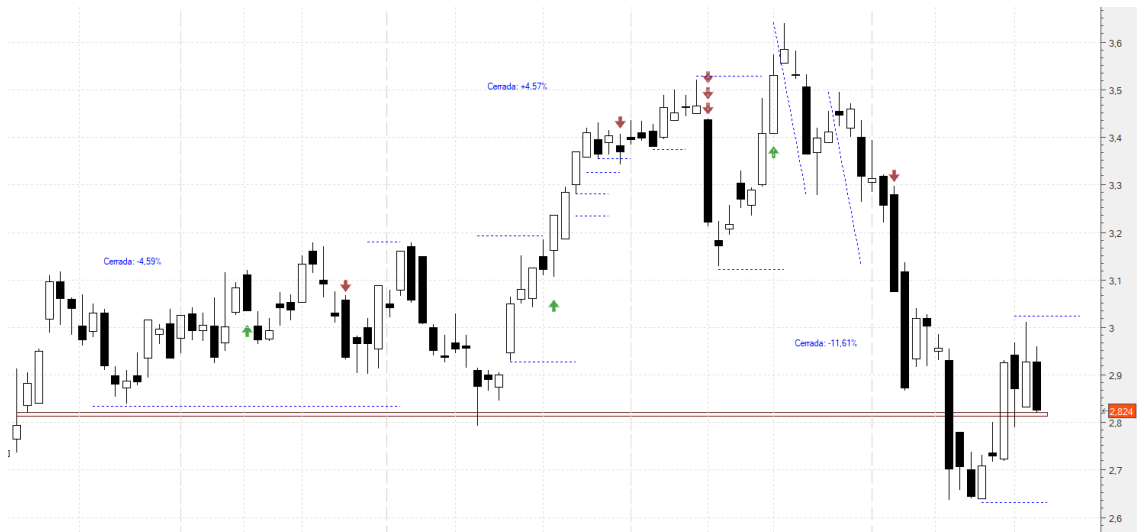
Banco Bilbao (BBVA) .- Ha perforado la zona de soporte pero se ha girado. Es la primera condición para pensar en una posible continuidad en el rebote. Compra en 4,32 con un primer stop en 3,97 (-8,1%):



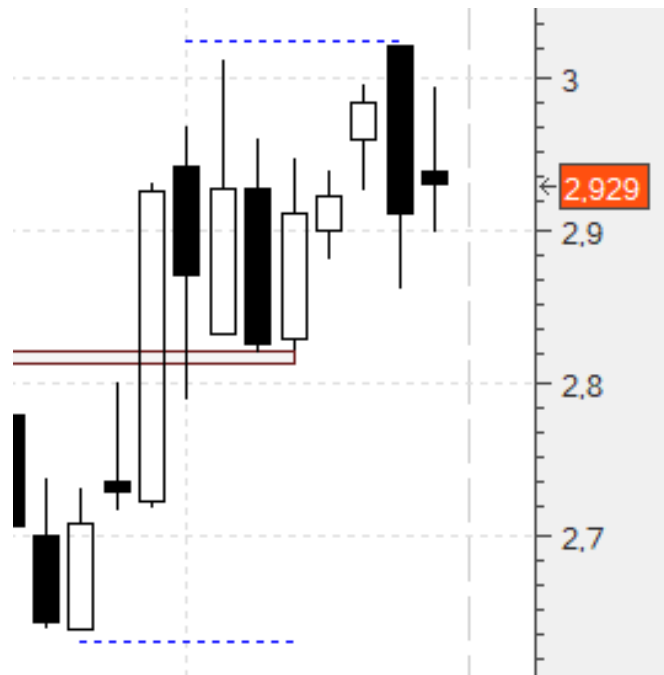
Dentro también. Y también mantendremos el stop. Vamos a cierres (4,417) con un +2,24%:



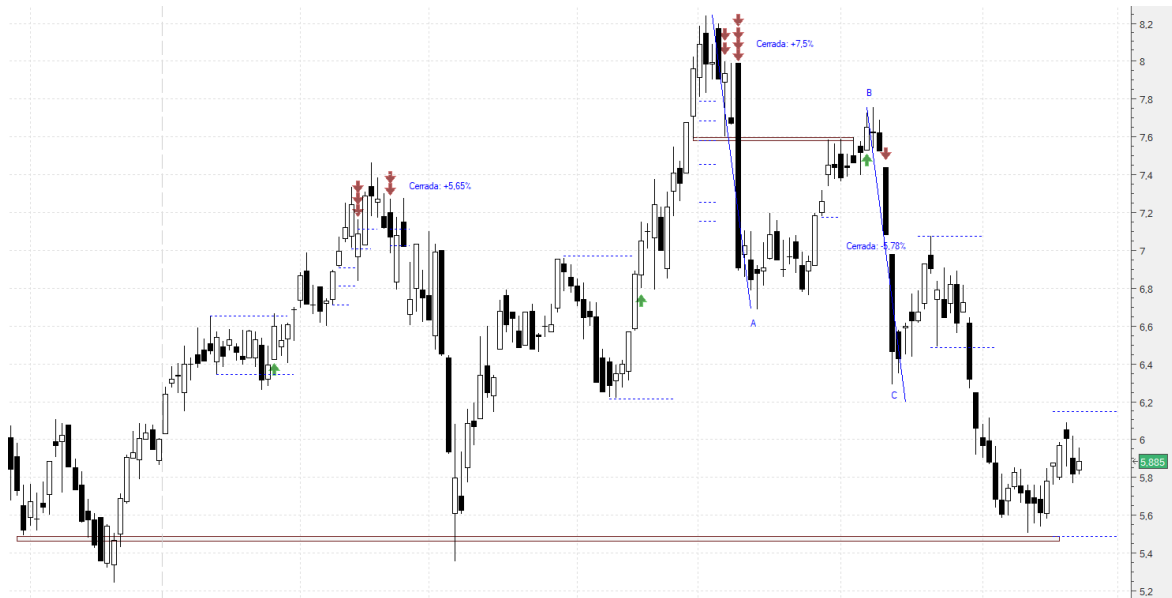
Caixabank (CABK) .- Tras el rebote se ha apoyado en una zona de soporte, y además con una posible formación 1-2-3 al alza. Comprariamos en 3,1 con un primer stop en 2,63 (-15,16%). Dividan su inversión por tres:



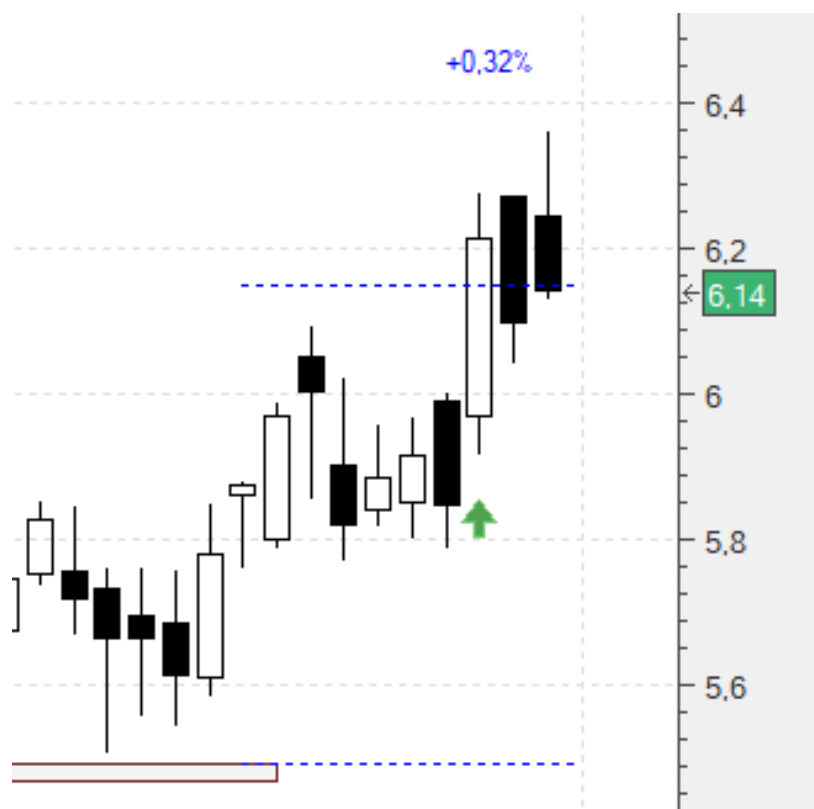
Por poco pero en este caso no entró:



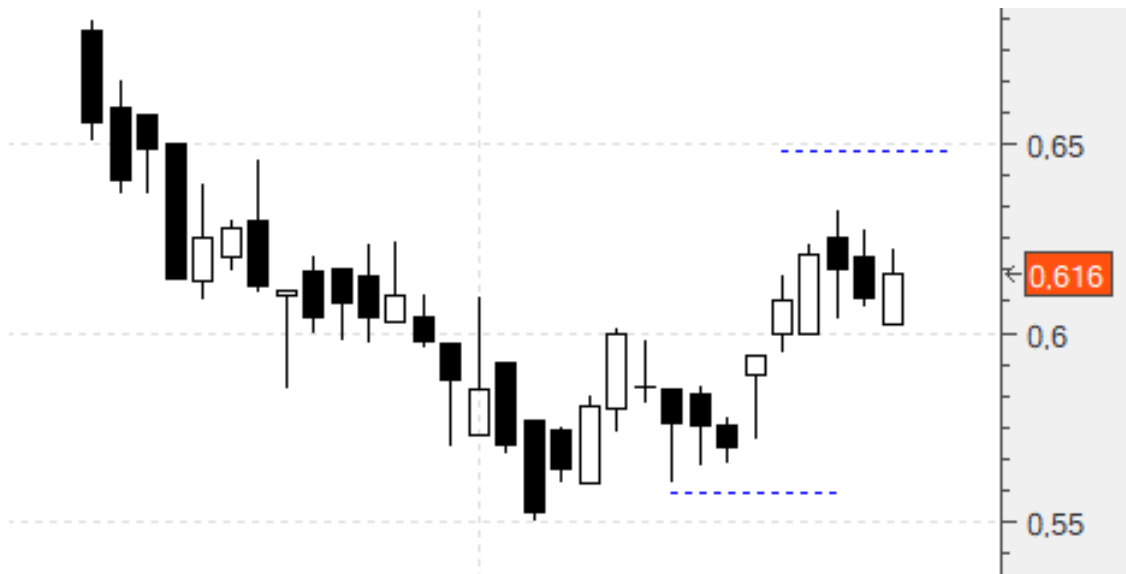
Hoteles Meliá (MEL).- Rebotando tras tocar zona de soporte y a punto de formación 1-2-3. Compramos en 6,12 con un primer stop en 5,5 (-10,13%). La inversión, por la mitad:



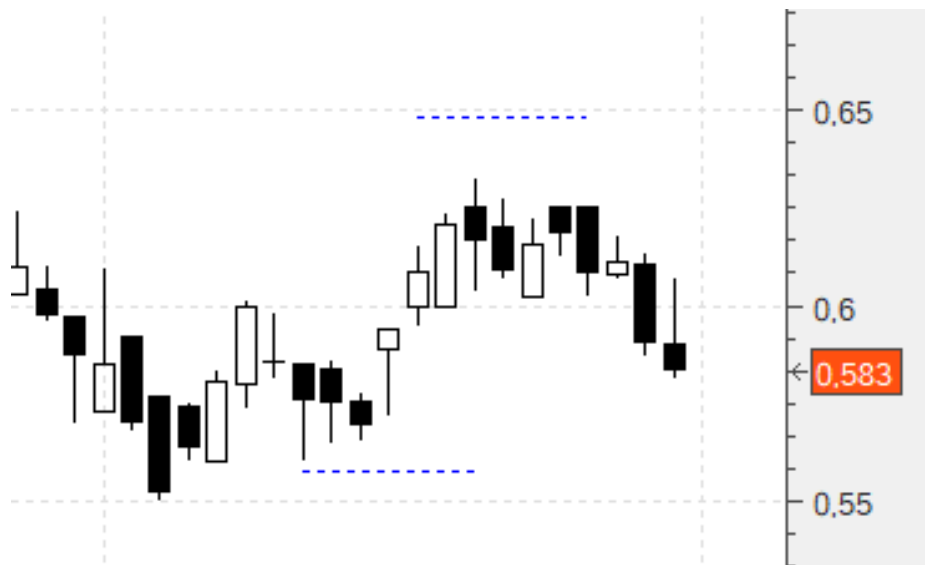
Entró. Mantenemos el stop. Vamos a cierres (6,14) con un **+0,32%**:



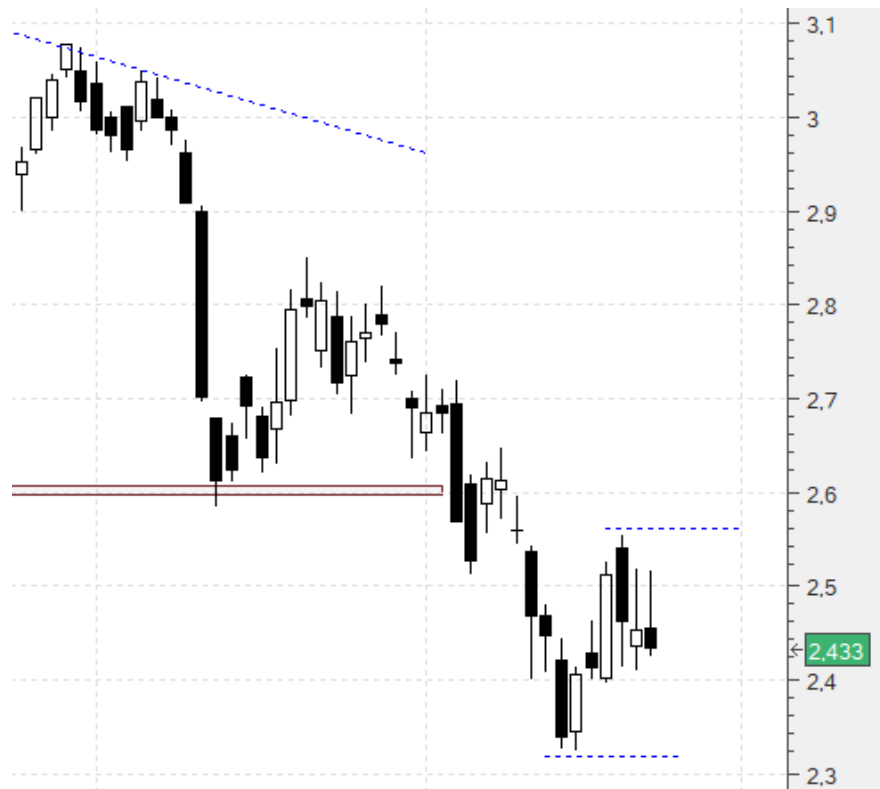
Obrascón Huarte (OHLA) .- También rebotando. Compramos en 0,651 con un primer stop en 0,559 (-14,13%). Dividan la inversión por tres:



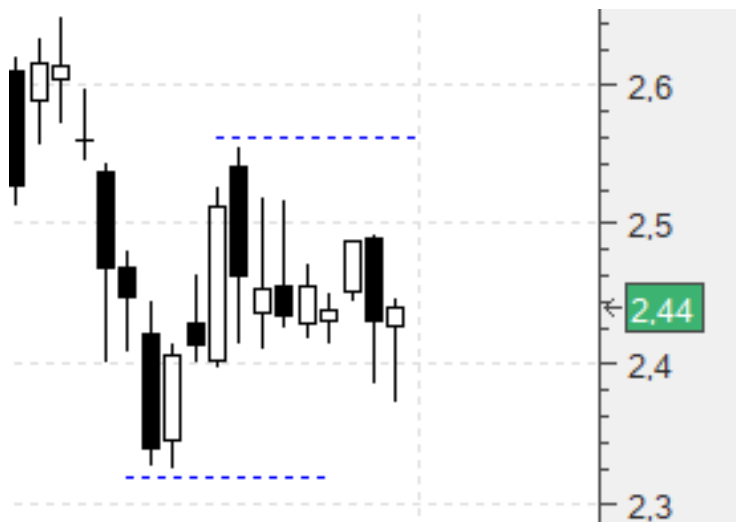
Claramente no entró:



Banco Santander (SAN) .- Demasiado castigada, ahora a punto de tocar zona de resistencia. Si la supera, puede ser una buena inversión. Compramos en 2,56 con un primer stop en 2,32 (-9,37%). Dividan la inversión por dos:



También claramente quedó lejos de la entrada:



Un saludo,
Jr

“Deja que cada hombre ejerza el arte que domina.” - Aristófanes