

REVISIÓN ESTRATEGIAS. 24/07/2022

Hola amigos,

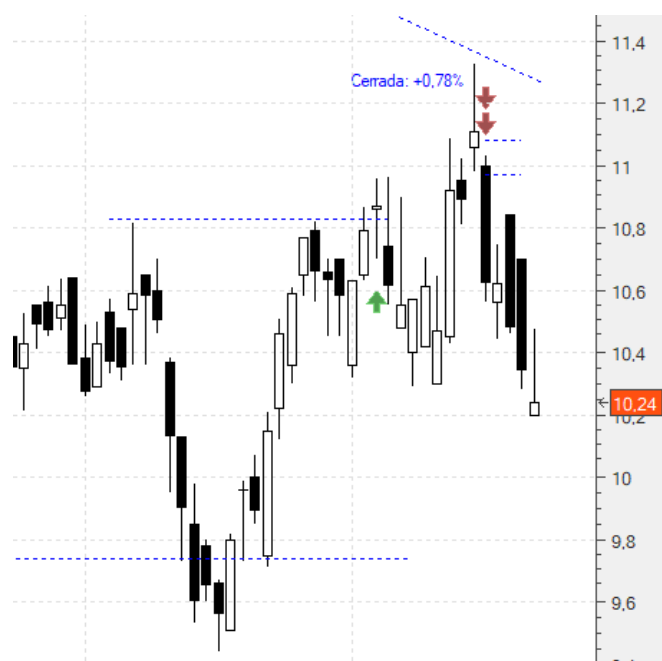
No nos fue mal la semana. Incrementamos en muchas y entraron algunas con buenos resultados. Falta ver cómo evolucionan.

A cierres: **ALM +9,78%**; NTGY -1,02%; **CIE +4,15%**; **1/5 CLNX +6,8%**; IBE -2,13%; IDR -2,06%; FER +0,57%; AMS +1,45%; ACS +1,64%.

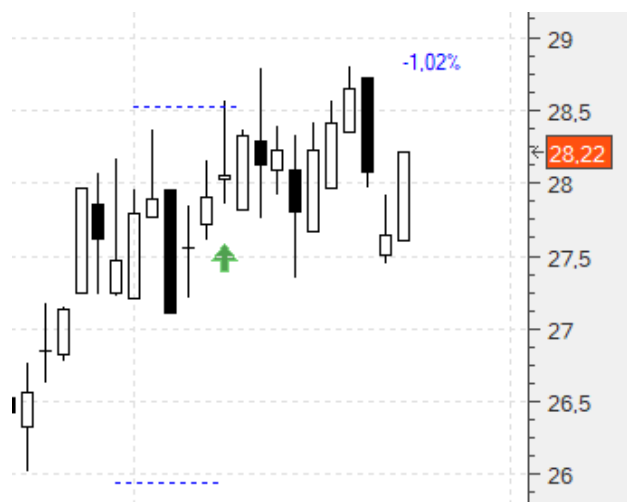
Cerradas: **4/5 CLNX +3,7%**.

Las vemos:

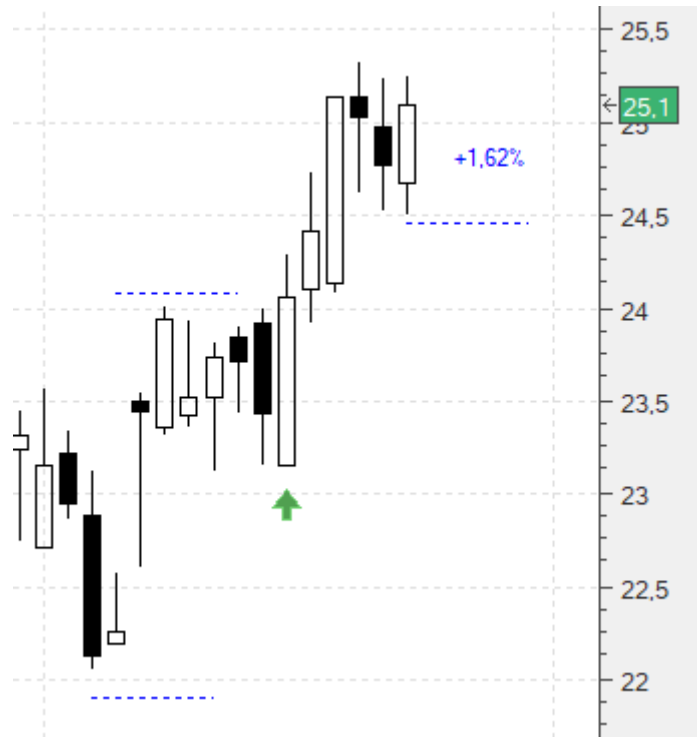
Almirall (ALM) - Dentro en 10,9 con dos stops en 10,97 (**+0,64%**) y 11,1 (**+1,83%**). El lunes abrió en 11 así que saltó el segundo con algo de pérdida (nos dejó un +0,92%) y a lo largo del día el siguiente. Así pues, cerramos con un **+0,78%**:



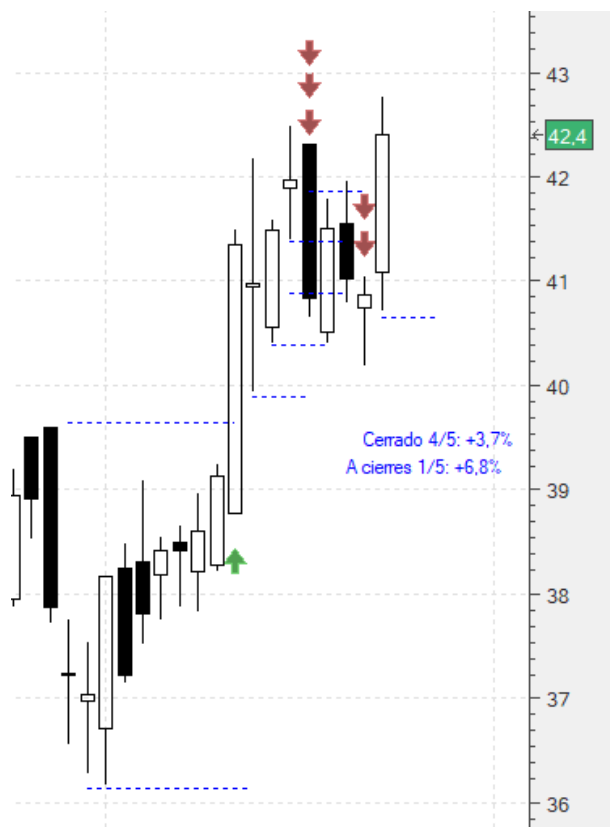
Naturgy (NTGY) - Dentro en 28,51 con stop en 26,01 (**-8,76%**). Por el momento lo mantenemos. Vamos a cierres (28,22) con un **-1,02%**:



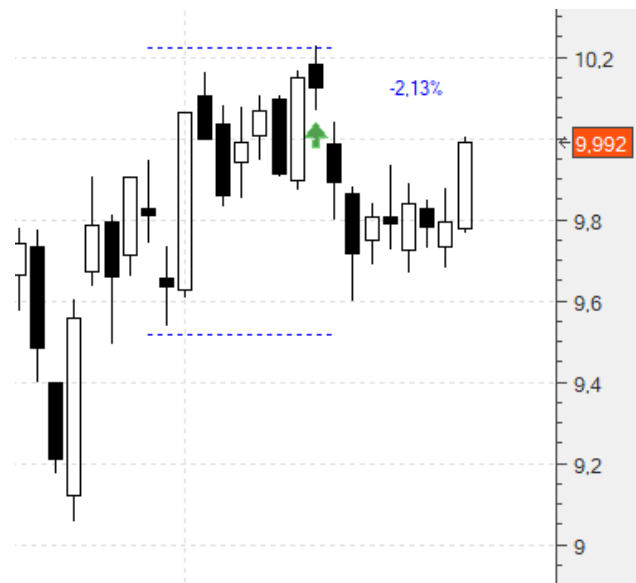
CIE (CIE).- Dentro en 24,1 con stop en 21,9 (-9,12%). Llegó a zona de resistencia así que vamos a subirlo a 24,49 (+1,62%). Vamos a cierres (25,1) con un +4,15%:



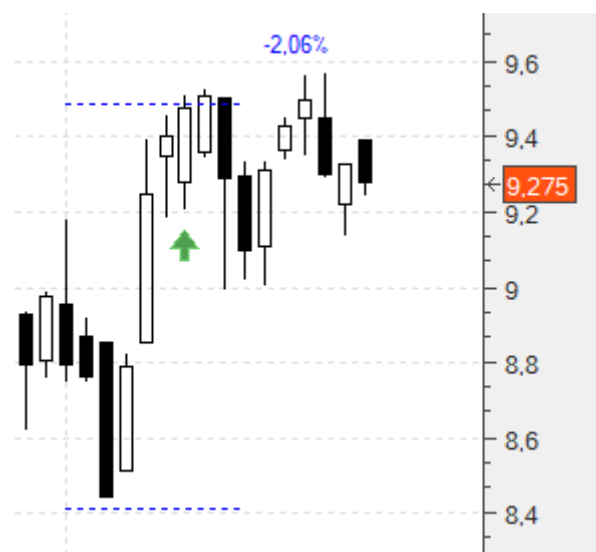
Cellnex (CLNX).- Habíamos entrado en 39,7 teníamos cinco stops en 39,93 (+0,58%), 40,39 (+1,73%), 40,94 (+3,12%), 41,39 (+4,25%) y 41,96 (+5,7%). El lunes saltaron los tres últimos. Y el jueves el siguiente. De tal forma que de momento hemos cerrado 4/5 con un +3,7%. Subimos el que teníamos en 39,93 a 40,69 (+2,5%). Vamos a cierres (42,4) en la quinta parte restante con un +6,8%:



Iberdrola (IBE).- Dentro en 10,21 con un primer stop en 9,53 (-6,66%). Seguimos manteniéndolo. Vamos a cierres (9,992) con un **-2,13%**:



Indra (IDR).- Había entrado en 9,47 con un primer stop en 8,43 (-10,98%). Mantenemos el stop. Vamos a cierres (9,275) con un **-2,06%**:



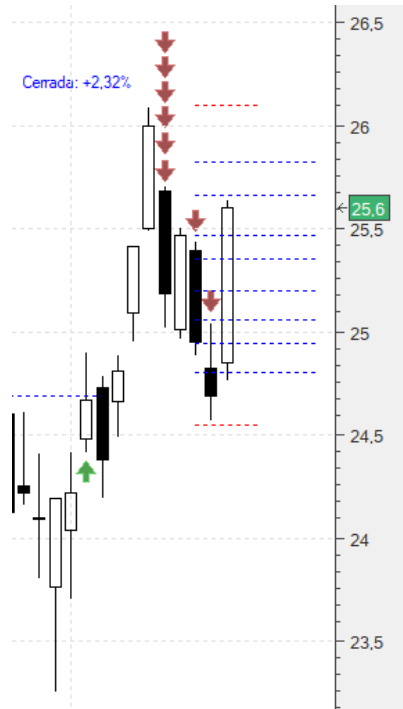
A continuación lo de siempre: copiaremos el comentario de zona privada de la semana pasada tal cual se publicó, con los añadidos intercalados que hagamos hoy destacados en amarillo para diferenciarlos:

NUEVAS ESTRATEGIAS. 17/07/2022

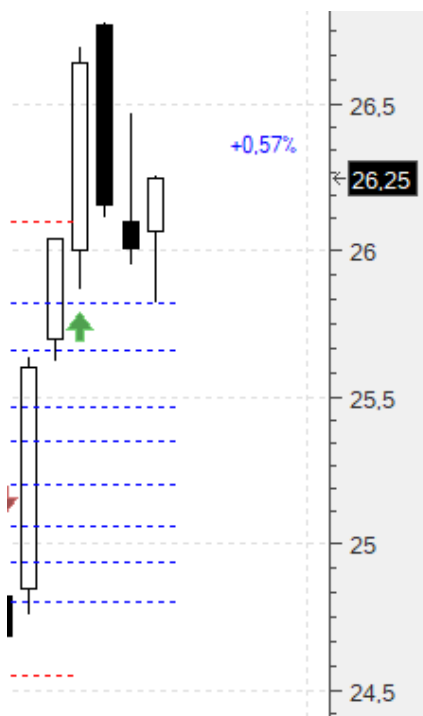
Hola amigos,

Sigue habiendo pececitos:

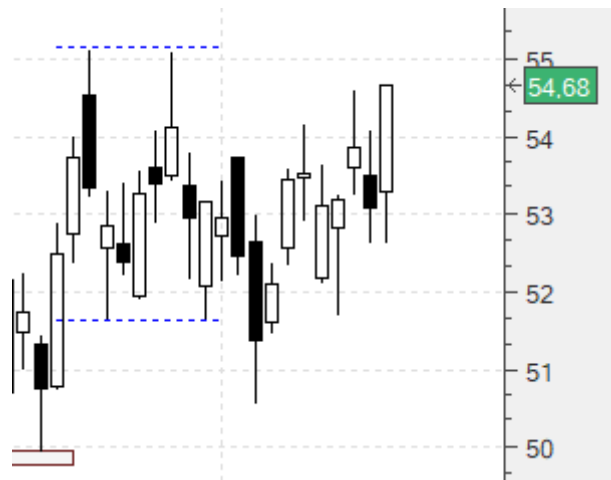
Ferrovial (FER).- Acabamos de cerrarla, bien y además rápido, pero la barra del viernes invita a pensar en una posible nueva formación 1-2-3 al alza. En este caso ponemos el stop de compra en 26,1 con un primer stop en 24,56 (**-5,9%**):



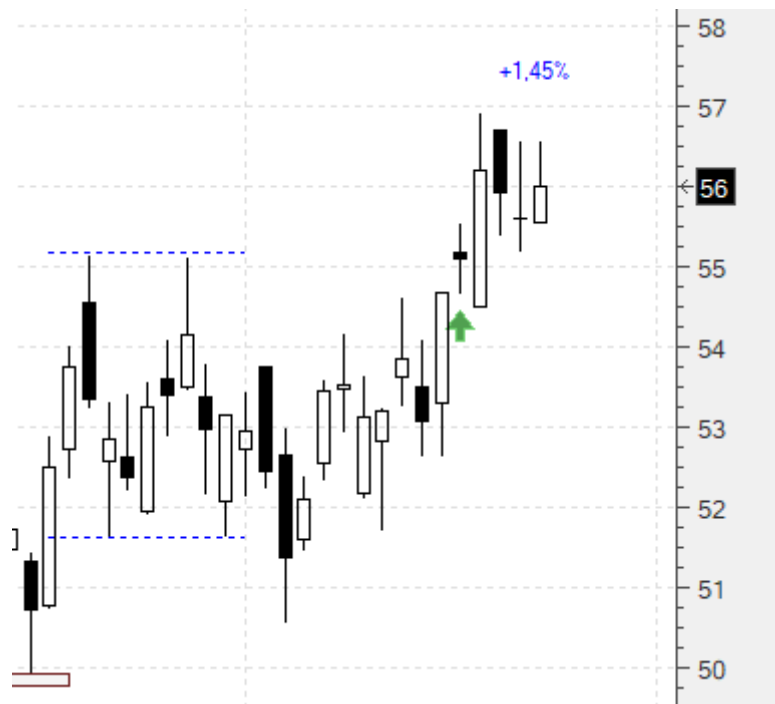
Entró. Por el momento mantenemos el stop. Vamos a cierres (26,25) con un **+0,57%**:



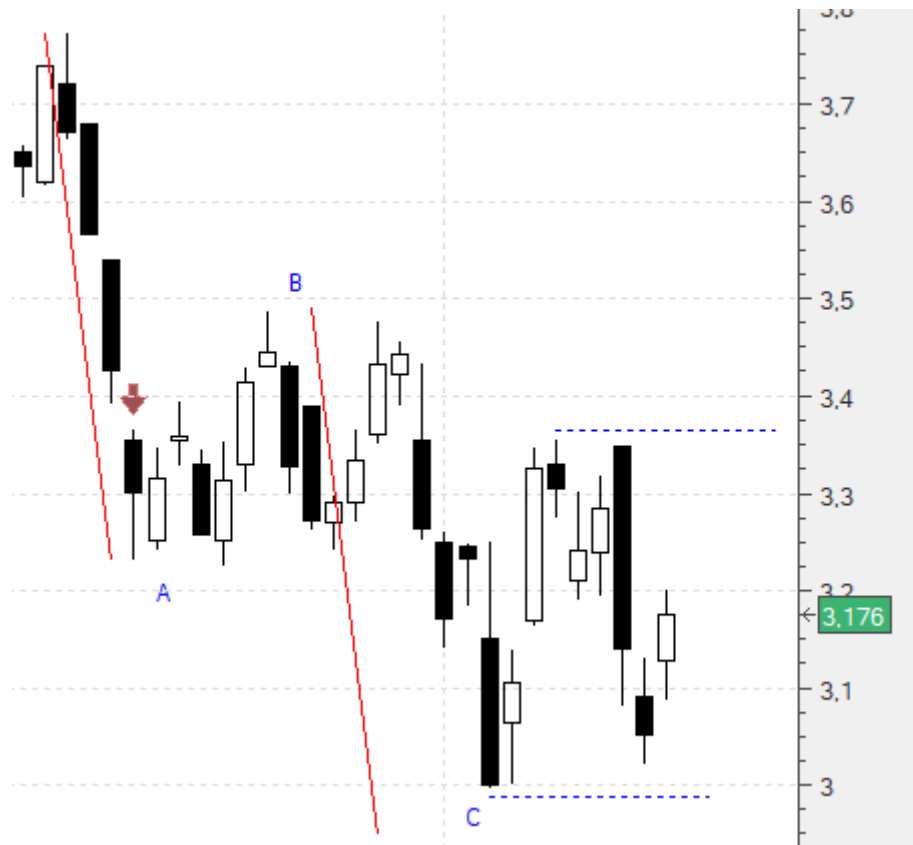
Amadeus (AMS) - Erre que erre: Comparáramos en 55,2 con un primer stop en 51,55 (-6,61%):



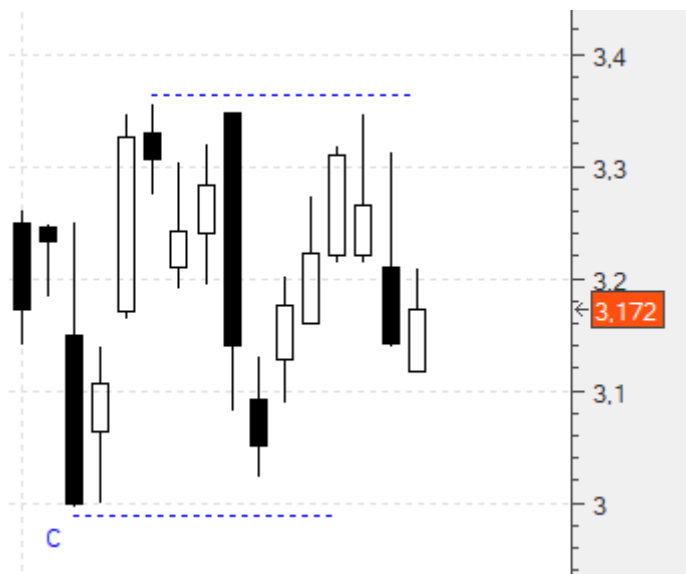
Entró. Por el momento vamos a mantener el stop. Vamos a cierres (56) con un +1,45%:



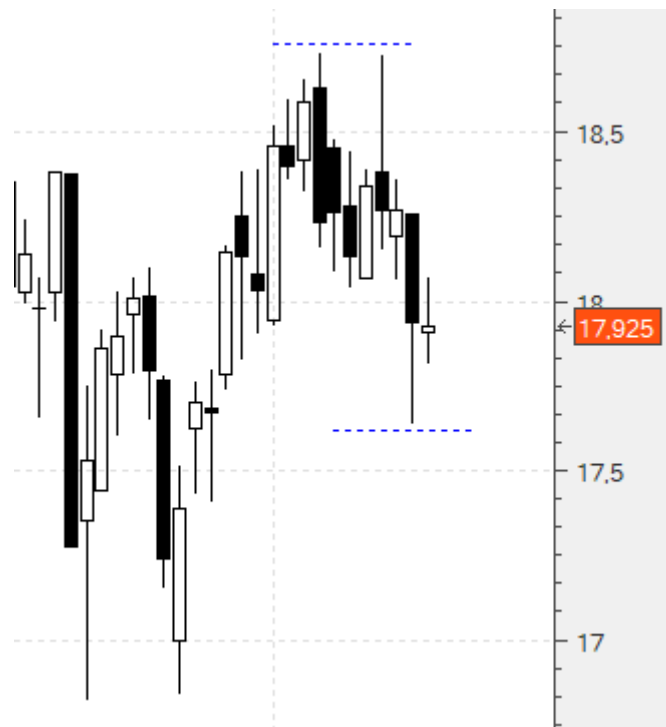
Ence (ENC).- Volvemos a intentarlo, aunque esta vez la compra en 3,36 con un primer stop en 2,99 (- **11,01%**). Dividan su inversión al menos por la mitad:



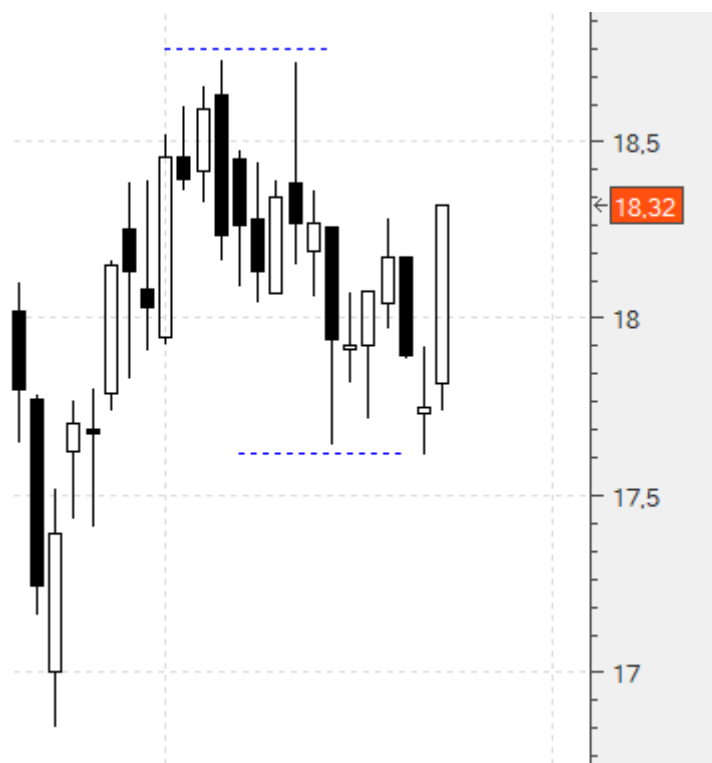
En este caso no entró:



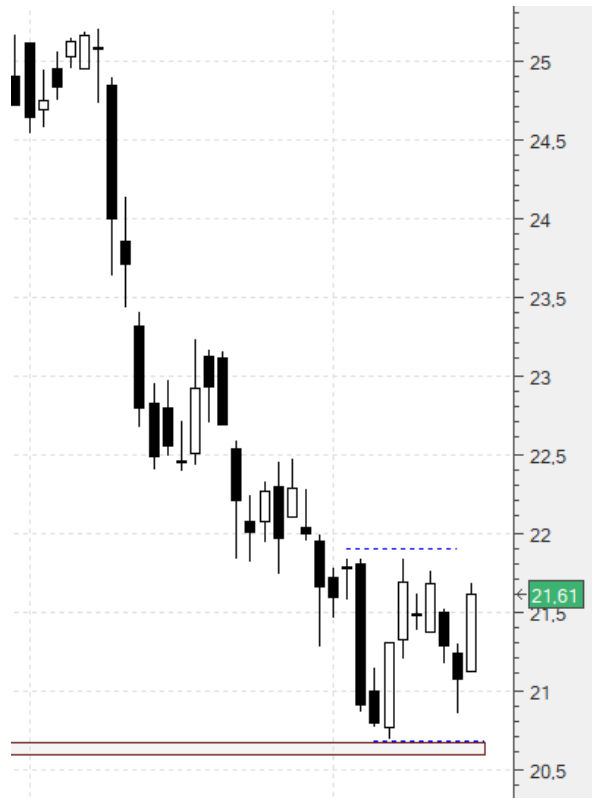
Red Eléctrica (REE).- Vamos a intentarlo una vez más, al menos. En este caso la misma compra, en 18,74 aunque el stop lo vamos a bajar a 17,63 (-5,92%):



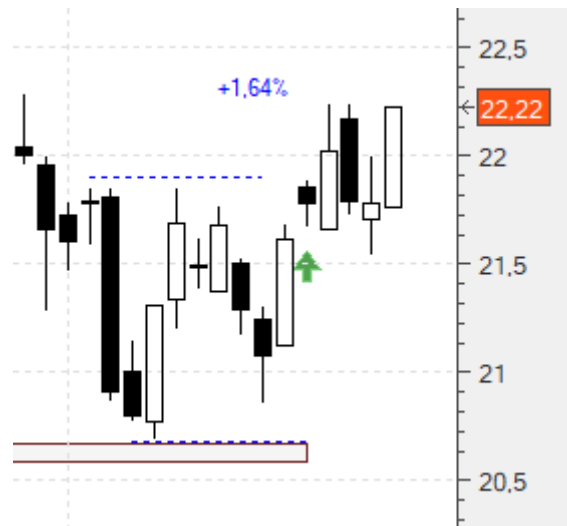
Tampoco en este caso:



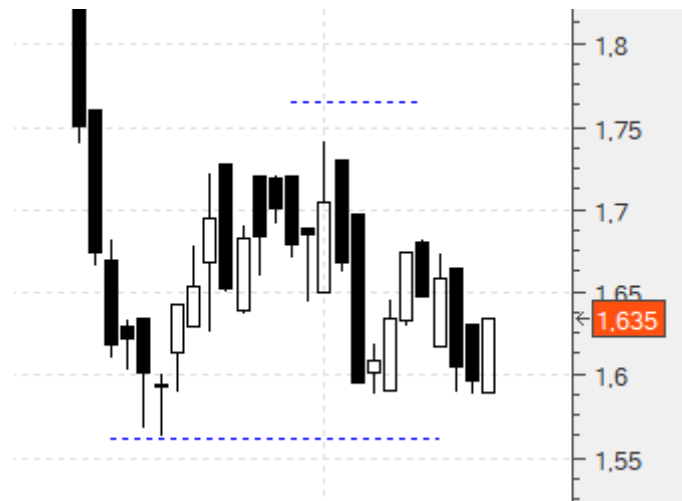
ACS (ACS) .- Tenemos una zona de soporte que viene desde diciembre del 21. Vamos a probar su consistencia comprando en 21,86 con un primer stop en 20,68 (-5,4%):



Esta sí. Lo hizo el mismo lunes. Por el momento dejamos el stop. Vamos a cierres (22,22) con un **+1,64%**:



Prosegur (PSG).- Insistimos. Compra en 1,762 con un primer stop en 1,562 (-11,35%). Dividan su inversión al menos por dos:



Tuvo reparto de dividendos el martes 19 (0,031€). Pueden observar el desplazamiento gráfico. No obstante, no había entrado:



Un saludo,
Jr

“Si la oportunidad no llama, construye una puerta.” – Milton Berle