

REVISIÓN ESTRATEGIAS. 19/06/2022

Hola amigos,

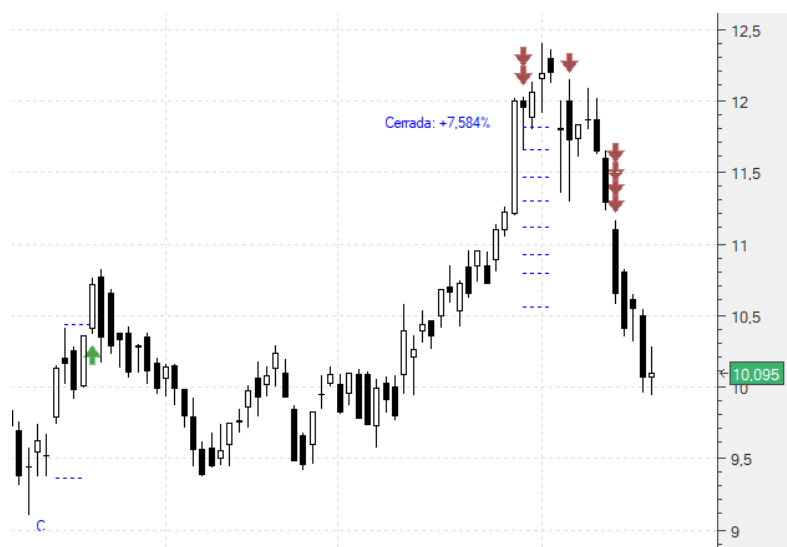
De las peores semanas que hemos tenido. No nos extraña dada la situación política y el cúmulo de desaciertos, pero de alguna forma, en estas dos últimas semanas hemos podido salvar mucho con las cerradas en positivo.

A cierres: GRF -6,28%; ANA -3,49%.

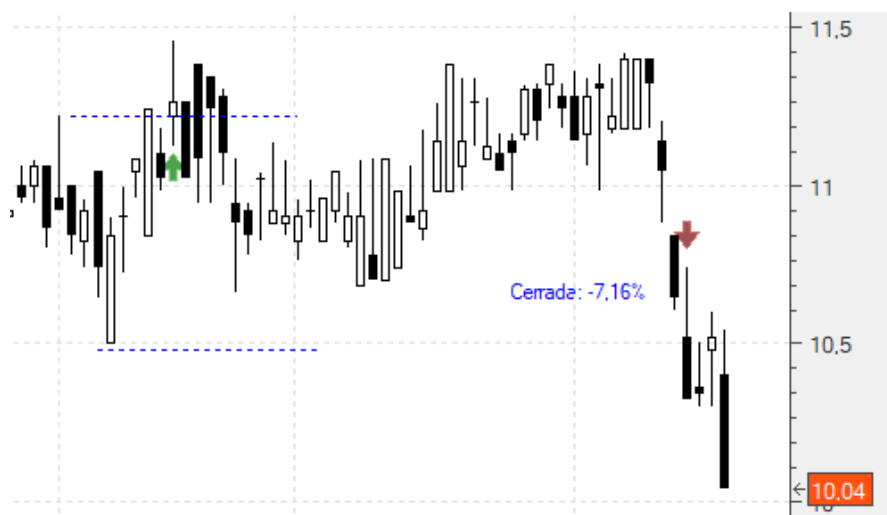
Cerradas: **ACX +7,58%**; FCC -7,16%; **ENO +9,25%**; **REP +4,54%**; NHH -7,9%; ELE -4,3%; AENA -3,73%; **CIE +5,76%**; ENC -8,61%; SCYR -5,37%; APPS -5,55%; FER -4,35%.

Las revisamos individualmente:

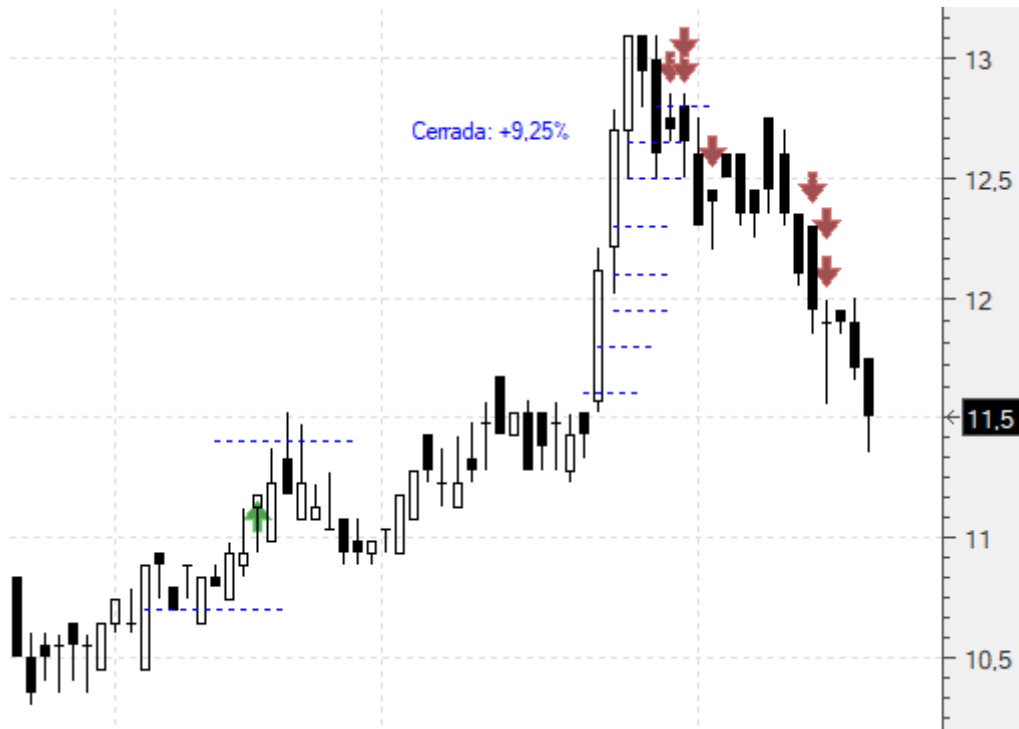
Acerinox (ACX) .- Dentro en 10,42 habiendo cerrado 4/8 con un **+11,04%**. Teníamos los restantes cuatro stops en 10,58 (**+1,53%**), 10,79 (**+3,55%**), 10,93 (**+4,89%**), y 11,14 (**+6,9%**). El último saltó el lunes en la apertura (11,1) dejándonos un **+6,52%**, el hueco nos perjudicó. Luego a lo largo del día saltaron los restantes tres. Cerramos por tanto la operación con un buen resultado, un **+7,58%**:



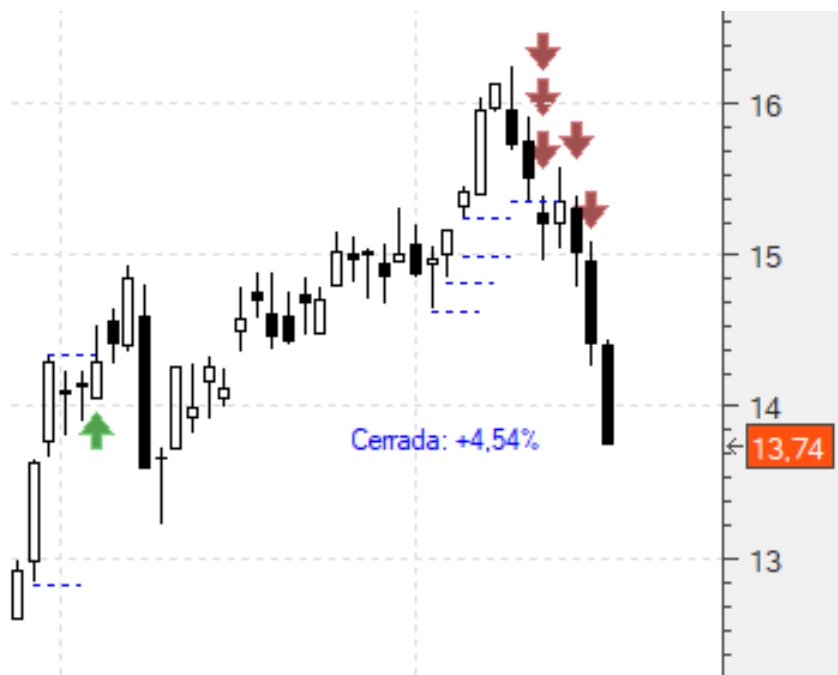
Fomento (FCC) .- Dentro en 11,3 con un primer stop en 10,49 (**-7,16%**). Nos saltó el martes así que en esta ocasión cerramos con un **-7,16%**:



Elecnor (ENO).- Dentro en 11,45 habiendo tenido reparto de dividendos (+2,63%) y habiendo cerrado 5/8 con un +11,53%. Teníamos los tres restantes en 11,59 (+1,22%), 11,79 (+2,97%), 11,94 (+4,28%). El lunes saltó el último, y el martes los dos siguientes, por lo que hemos cerrado la totalidad de la operación con un buen resultado: +9,25%:



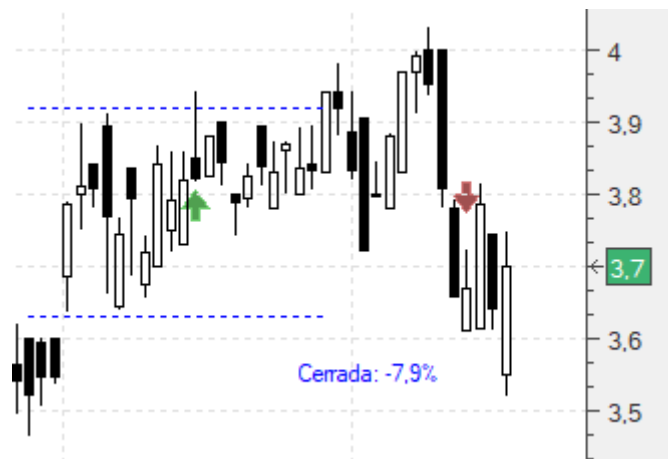
Repsol (REP).- Dentro en 14,34 con cinco stops en 14,63 (+2%), 14,835 (+3,45%), 14,995 (+4,56%), 15,225 (+6,17%) y 15,325 (+6,85%). El lunes saltó el último y con hueco, en la apertura (15,27) por lo que en vez de un +6,85% nos dejó un +6,48%. Y a lo largo del día saltaron los dos siguientes. El miércoles saltó el siguiente (14,835) y el jueves el último. Así pues, cerramos la operación con un +4,54%, que no está nada mal para la situación en la que estamos:



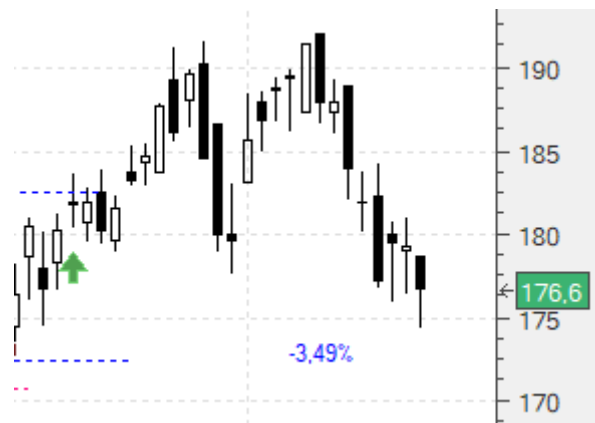
Grifols (GRF).- Dentro en 19,1 con un primer stop en 16,26 (-14,87%). Lo mantenemos. Vamos a cierres (17,9) con un **-6,28%**:



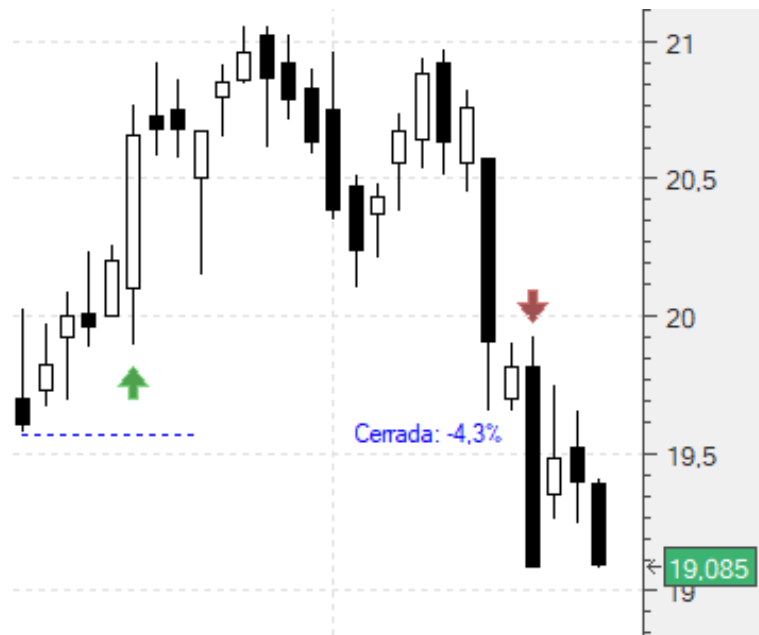
NHH (NHH).- Estamos dentro en 3,92 con un primer stop en 3,63 (-7,39%). Nos saltó el martes en la apertura, también con hueco en contra para nosotros, en 3,61, por lo que nos dejamos un **-7,9%**:



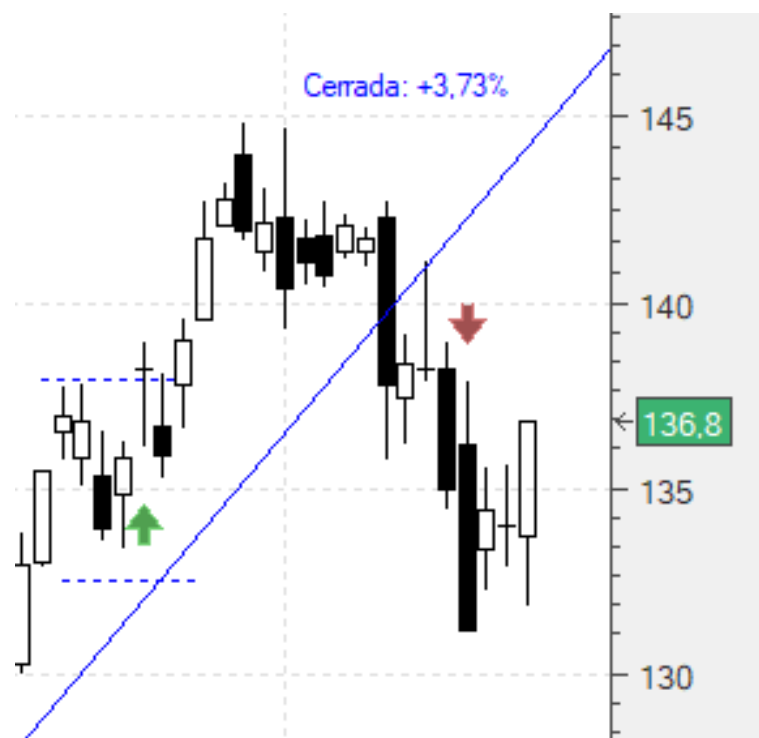
Acciona (ANA).- Habíamos entrado en 183 con un primer stop en 173 (-5,46%). Lo mantenemos. Vamos a cierres (176,6) con un **-3,49%**:



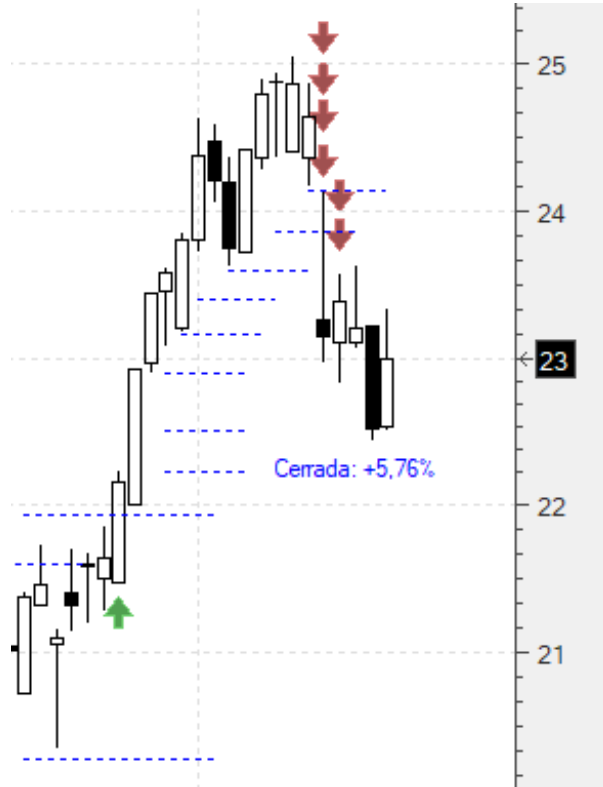
Endesa (ELE).- Dentro en 20,445 con un primer stop en 19,565 (-4,3%). Nos saltó el martes, por lo que nos dejamos un **-4,3%**:



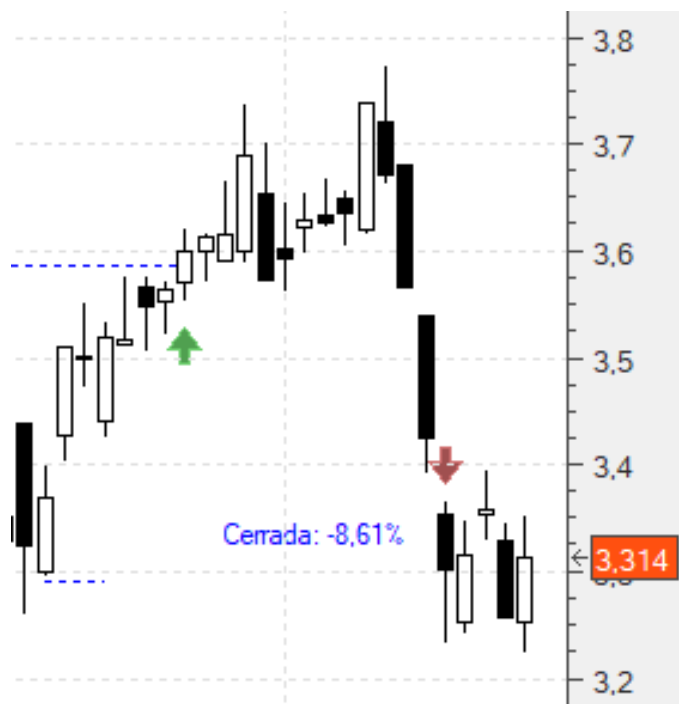
Aena (AENA).- Dentro en 137,95 con un primer stop en 132,8 (-3,73%). Nos saltó el martes por lo que nos dejamos un **-3,73%**:



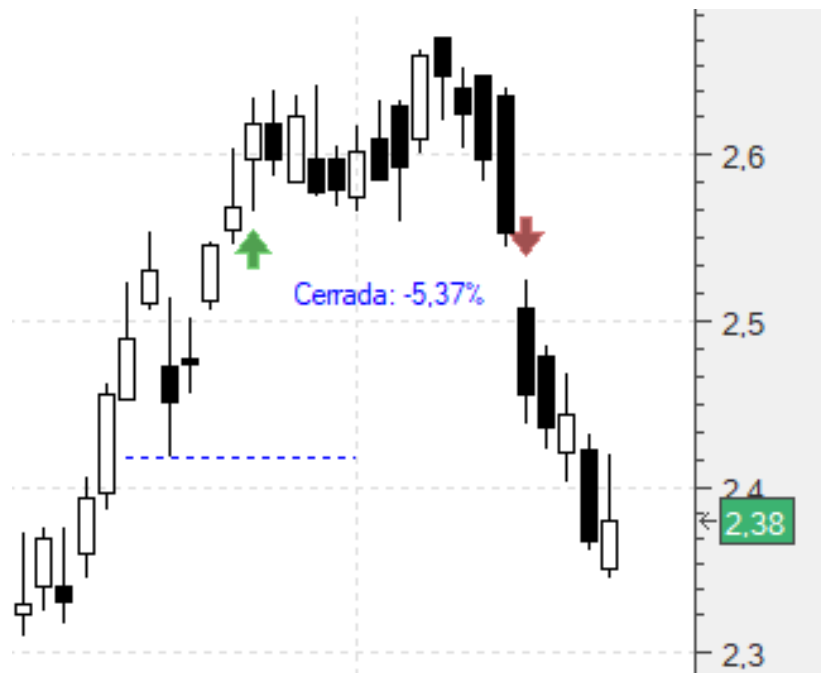
CIE (CIE).- Dentro en 21,91 con seis stops en 22,89 (+4,47%), 23,17 (+5,75%), 23,45 (+7,03%), 23,61 (+7,76%), 23,84 (+8,8%) y 24,14 (+10,17%). El lunes en la apertura (23,26) saltaron con hueco los cuatro últimos. El martes también saltó con hueco en la apertura (23,1) el quinto que nosotros teníamos en 23,17. Y a lo largo del día nos saltó el último. De tal forma, que cerramos la totalidad de la operación con un **+5,76%**:



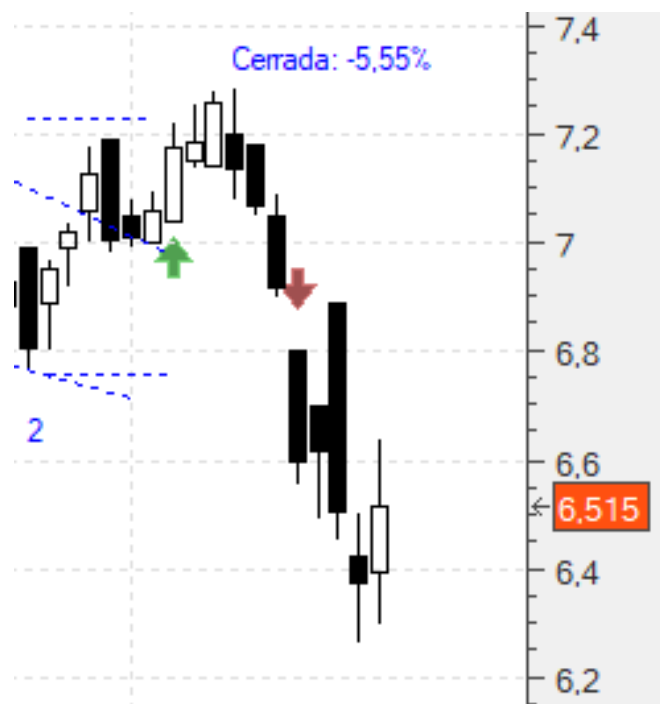
Ence (ENC).- Habíamos entrado en 3,6 con un primer stop en 3,29 (-8,61%). Saltó, por lo que cerramos con un **-8,61%**:



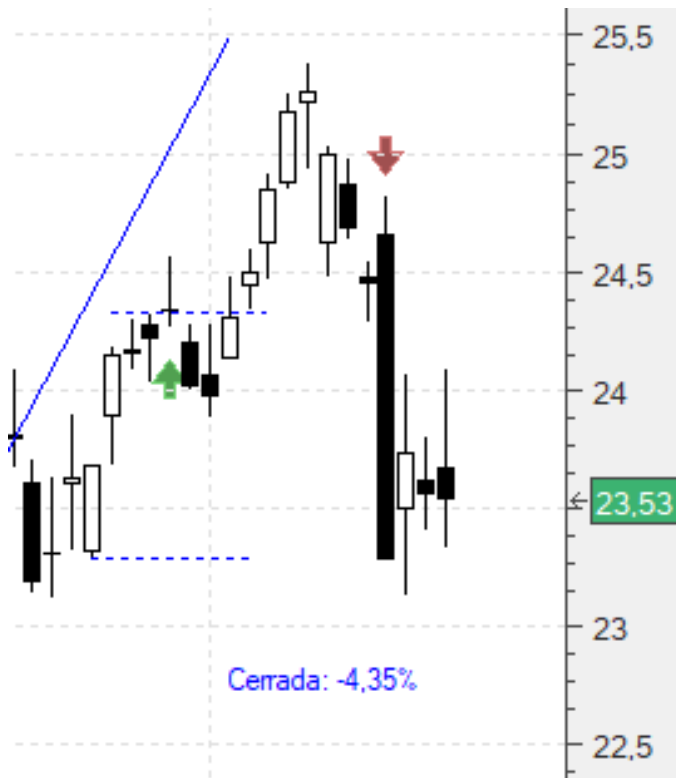
Sacyr (SCYR).- Dentro en 2,68 con un primer stop en 2,47 (-7,83%). Habíamos tenido reparto de dividendos, 0,066€ brutos, para nosotros un +2,46%. Pueden ver el desplazamiento gráfico. El stop ya nos saltó el lunes por lo que cerramos la operación con un -5,37%:



Applus (APPS).- Dentro en 7,2 con un primer stop de pérdidas en 6,76 (-6,11%). Nos saltó el lunes y con hueco, en 6,8 por lo que nos dejamos un -5,55%:



Ferrovial (FER).- Habíamos entrado en 24,33 con un primer stop en 23,27 (-4,35%). El martes hizo mínimo justamente en el stop por lo que cerramos con un -4,35%:



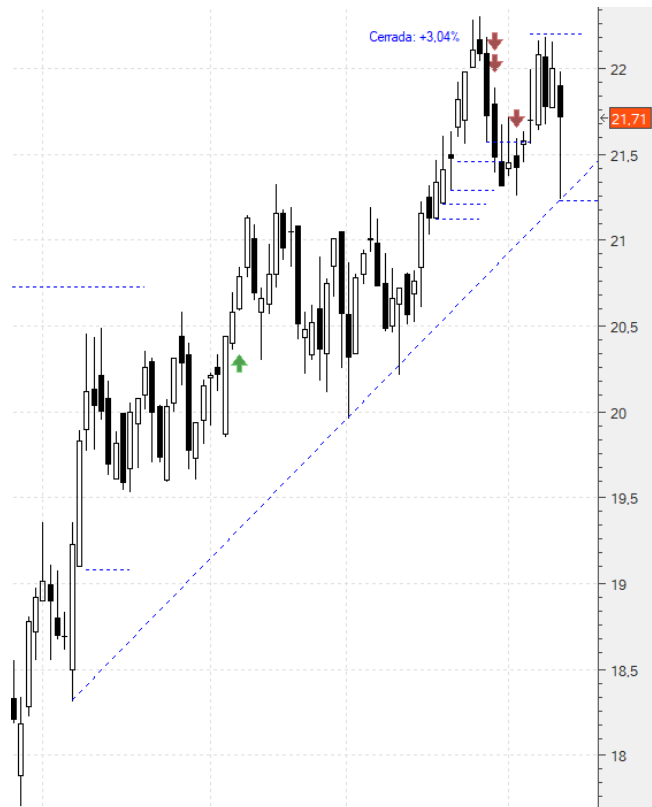
A continuación lo de siempre: copiaremos el comentario de zona privada de la semana pasada tal cual se publicó, con los añadidos intercalados que hagamos hoy destacados en amarillo para diferenciarlos:

NUEVAS ESTRATEGIAS. 12/06/2022

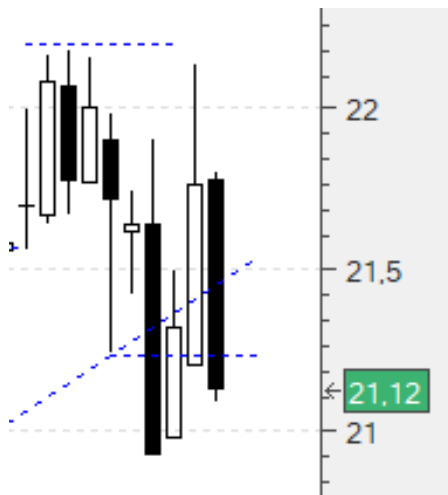
Hola amigos,

El fuerte retroceso de esta pasada semana nos hace pensar en muchos posibles rebotes pero a la vez, en intentar juegos de malabares intentando pillarlas en rebotes que tienen por lo general una fuerte improbabilidad. No obstante, las hay que lo tienen un poco más fácil:

Emagás (ENG).- Por el momento sigue respetando una de las directrices alcistas. Tras la corrección puede volver a retomar la senda alcista caso de romper la resistencia. Podríamos incorporarnos caso de tocar los 22,2 con un primer stop de pérdidas en 21,2 (-4,5%):



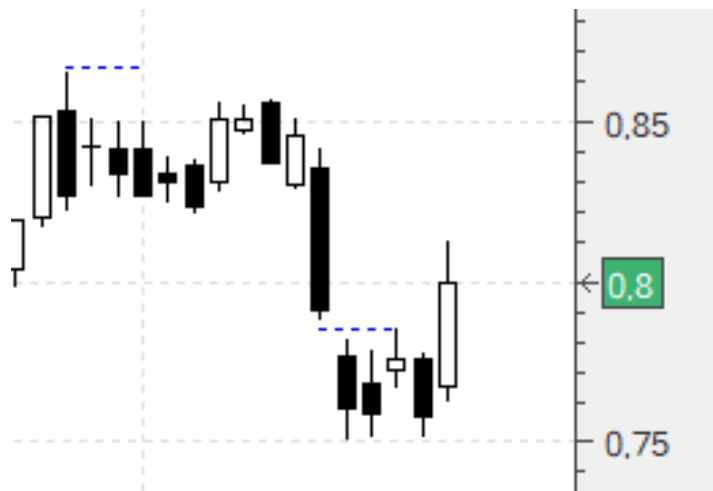
No entró:



Sabadell (SAB) .- De todas, aunque sufrió también un importante retroceso el viernes, fue de las más comedidas. Y lo hizo además cuando llegó a un impulso similar al primero, confirmando la resistencia. Intentaremos de nuevo acoplarnos caso de tocar los 0,87 esta vez con un primer stop de pérdidas en 0,78 (-10,34%):



Tampoco entró:



Un saludo,
Jr

“Si no pierdes, no puedes disfrutar de las victorias.” – Rafael Nadal