

REVISIÓN ESTRATEGIAS. 05/06/2022

Hola amigos,

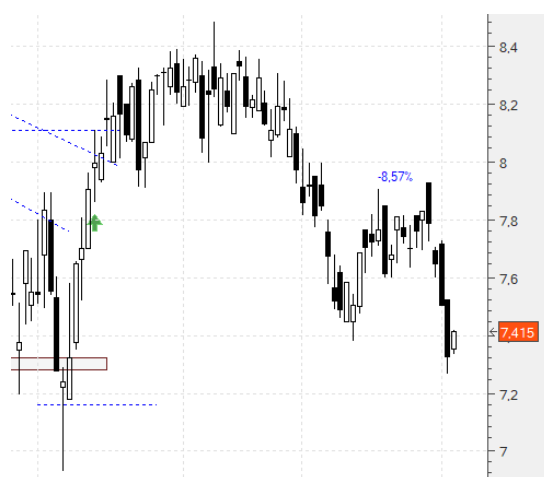
No fue una buena semana en general, si bien a nosotros poco nos afectó. Hemos cerrado algunas parcialmente y no ha sido una mala caja:

A cierres: COL -8,57%; **5/8 ACX +13,34%**; FCC 0%; **3/6 BKT +6,2%**; **4/8 ENO +11,8%**; AMS -7,58%; **REP +5,72%**; GRF -2,22%; **¼ ACS +4,86%**; NHH -3,18%; **ANA +3%**; ELE -0,07%; REE -2,73%; AENA +1,95%; BBVA -0,25%; **CIE +8,35%**; **¾ CABK +5,99%**; ENC +0,66%; MRL -1,49%; SCYR -0,82%; APPS -0,34%; FER +0,65%; PSG -2,68%.

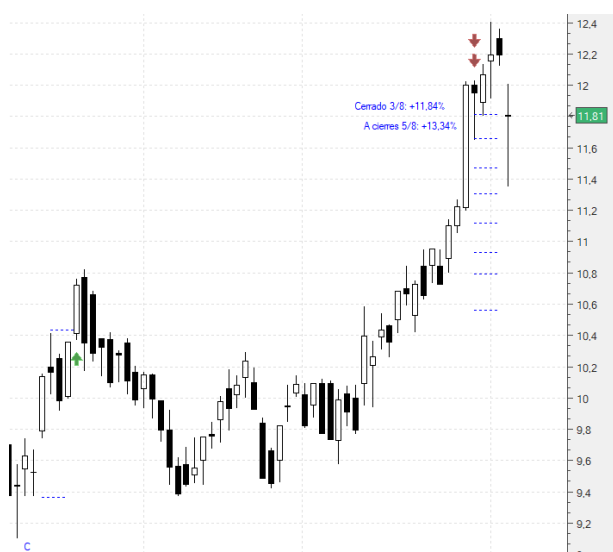
Cerradas: **3/8 ACX +11,84%**; **ENG +3,04%**; **3/6 BKT +7,5%**; **4/8 ENO +12,33%**; IBE +1,21%; **¼ ACS +3,87%**; **¼ CABK +5,14%**.

Toca revisarlas individualmente:

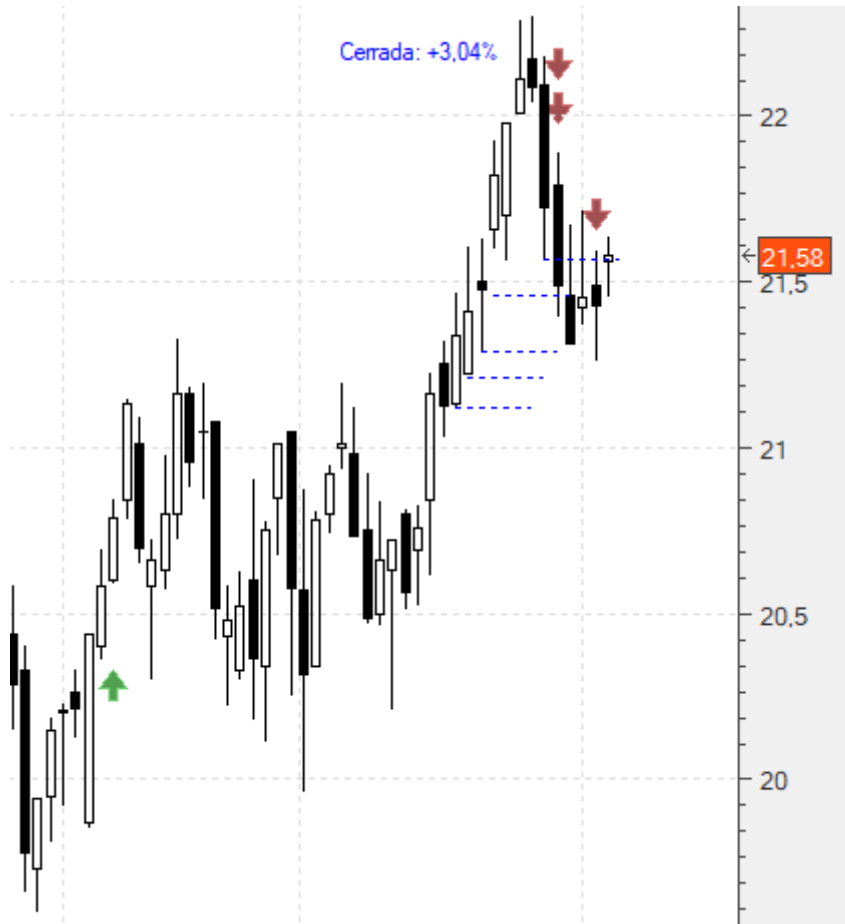
Inmobiliaria Colonial (COL) - Dentro en 8,11 con un primer stop en 7,17 (**-11,6%**) que mantenemos. Por el momento vamos a cierres (7,415) con un **-8,57%**:



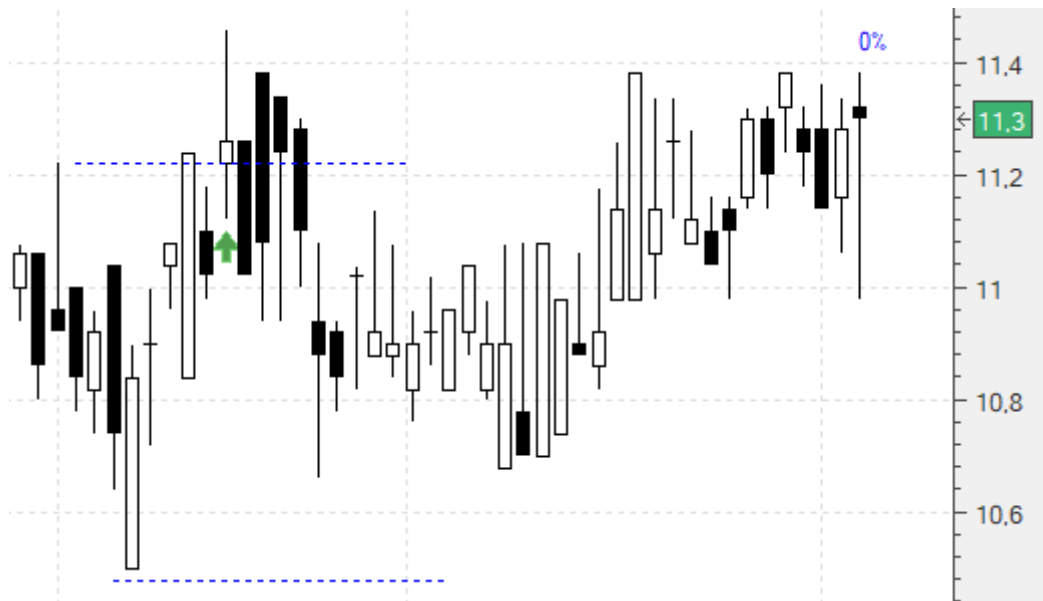
Acerinox (ACX) - Dentro en 10,42 con ocho stops en 10,58 (**+1,53%**), 10,79 (**+3,55%**), 10,93 (**+4,89%**), 11,14 (**+6,9%**), 11,32 (**+8,63%**), 11,47 (**+10,07%**), 11,66 (**+11,9%**) y 11,83 (**+13,53%**). El lunes saltaron los dos últimos, y el viernes el siguiente en 11,47. Hemos cerrado por tanto 3/8 con un **+11,84%**. Por el momento mantenemos los restantes cinco. Vamos a cierres (11,81) en los 5/8 restantes con un **+13,34%**:



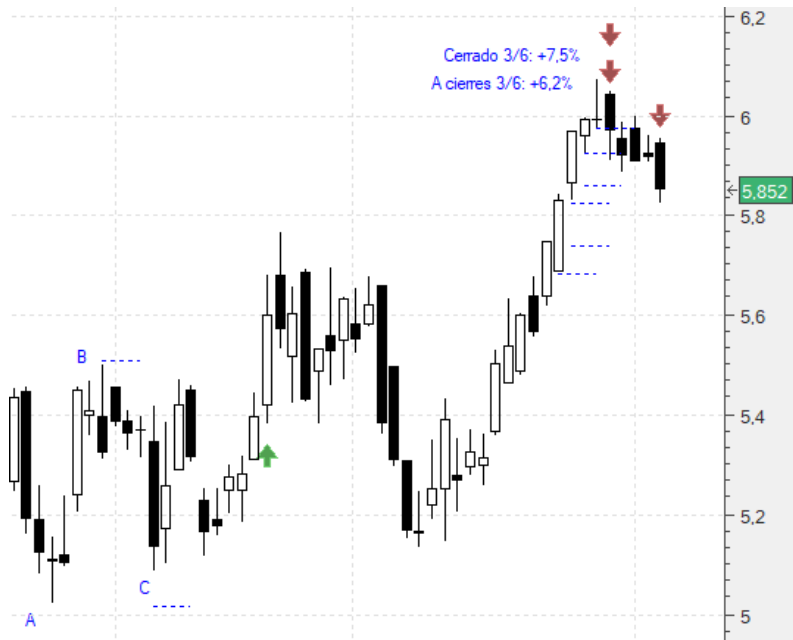
Enagás (ENG).- Dentro en 20,8 con tres stops en 21,28 (+2,3%), 21,46 (+3,17%) y 21,56 (+3,65%). El lunes saltaron los dos últimos y el jueves el primero. Cerramos por tanto la totalidad de la operación con un **+3,04%**:



Fomento (FCC).- Dentro en 11,3 con un primer stop en 10,49 (-7,16%). Vamos a cierres (11,3) con un **0%**:



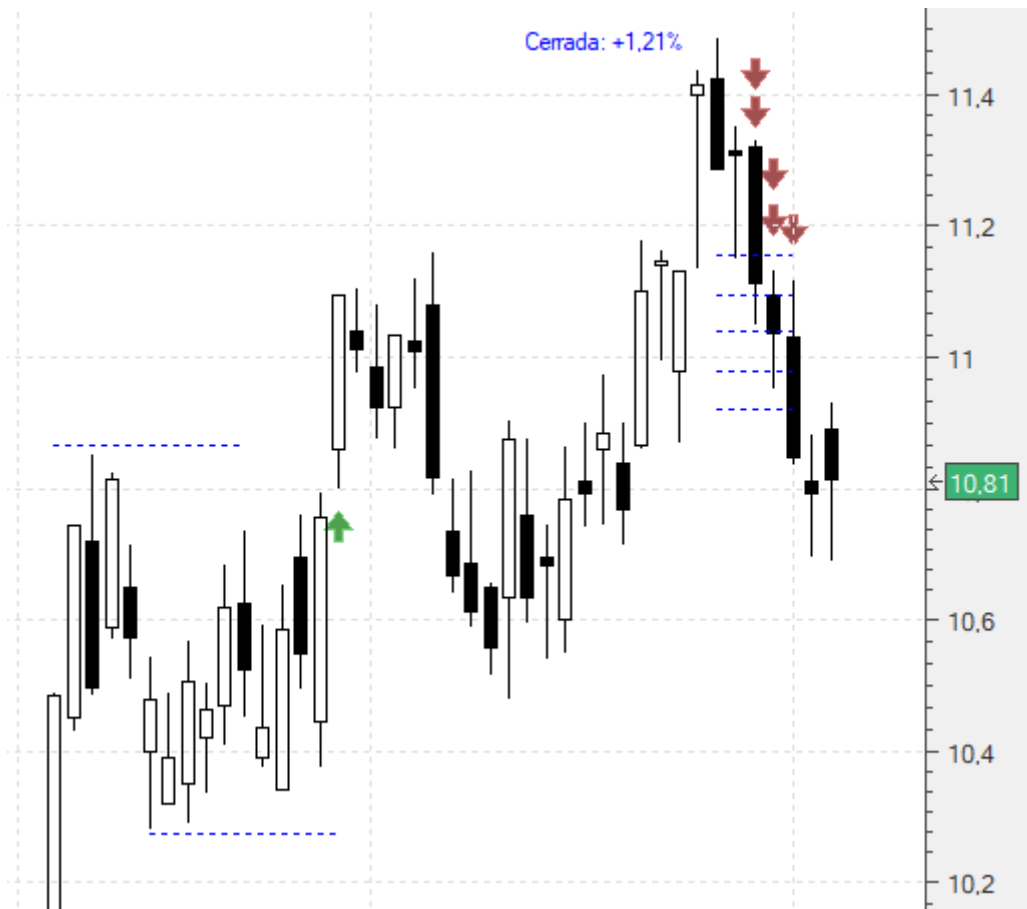
Bankinter (BKT) .- Dentro en 5,51 con seis stops en 5,68 (+3,08%), 5,74 (+4,17%), 5,82 (+5,62%), 5,86 (+6,35%), 5,92 (+7,44%) y 5,99 (+8,71%). El lunes saltaron los dos últimos, y el viernes el siguiente. Cerramos por tanto la mitad (3/6) con un +7,5%. Por el momento mantenemos los otros tres. Vamos a cierres (5,852) en los 3/6 restantes con un +6,2%:



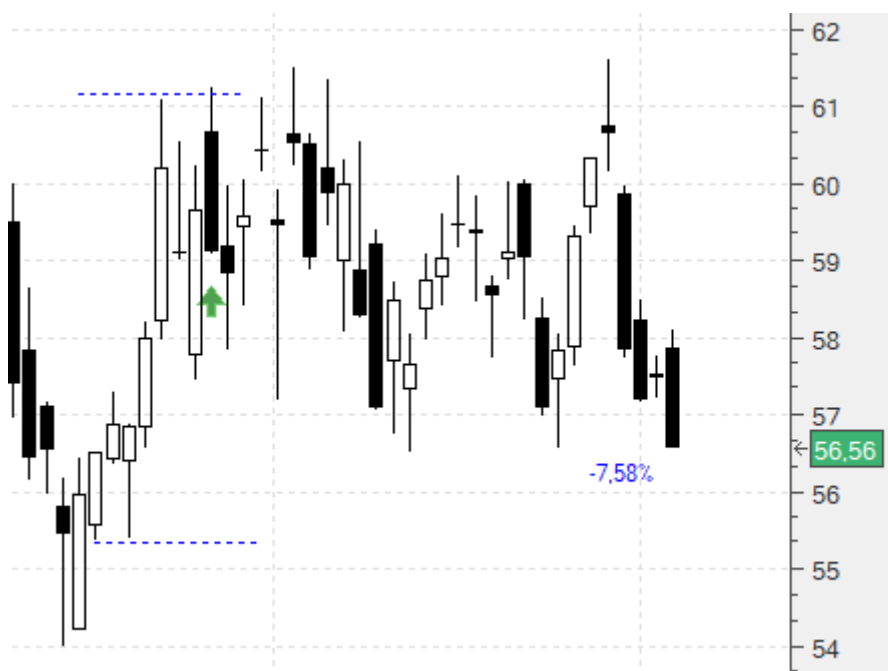
Elecnor (ENO) .- Dentro en 11,45 con ocho stops en 11,59 (+1,22%), 11,79 (+2,97%), 11,94 (+4,28%), 12,1 (+5,67%), 12,29 (+7,33%), 12,5 (+9,17%), 12,7 (+10,91%) y 12,79 (+11,7%). El lunes saltó el último en la apertura (12,75), el martes los dos siguientes, y el jueves el siguiente (12,29). El lunes también tuvimos reparto de dividendos (pueden observar el desplazamiento gráfico, fíjense en la flecha de entrada, así como punto de entrada, stop, etc.). Fue de 0,3019, para nosotros un +2,63%. Así pues, cerramos la mitad (4/8) con un +12,33%. Vamos a cierres (12,5) en los 4/8 restantes y ya contando los dividendos con un +11,8%:



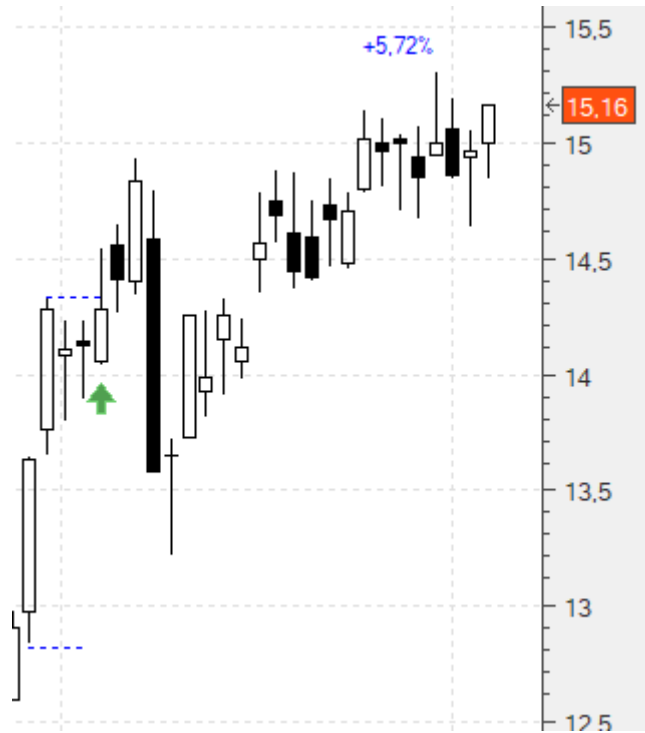
Iberdrola (IBE) .- Dentro en 10,9 y como temíamos, nos saltaron los cinco stops que teníamos en 10,92 (+0,18%), 10,97 (+0,64%), 11,03 (+1,2%), 11,09 (+1,74%) y 11,15 (+2,3%). El lunes saltaron los dos últimos, el martes los dos siguientes y el miércoles el último. Cerramos por tanto la operación con un **+1,21%**:



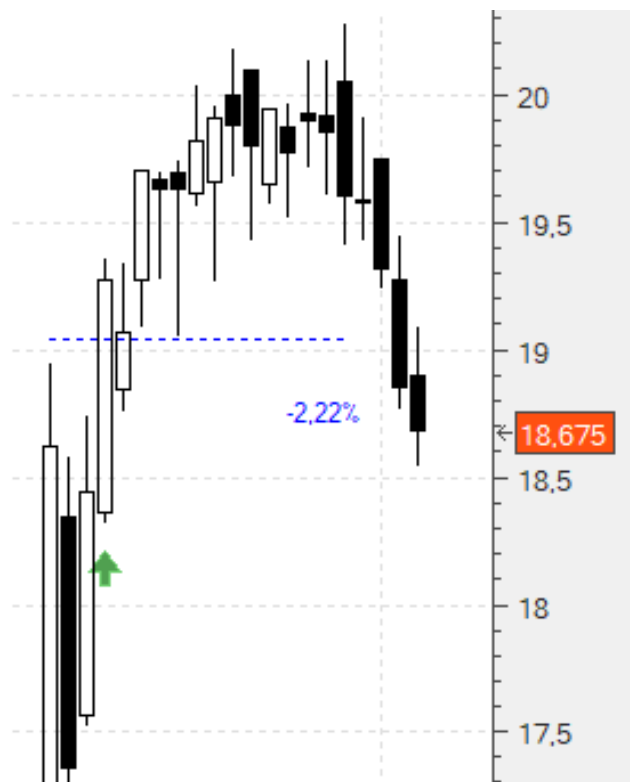
Amadeus (AMS) .- Dentro en 61,2 con un primer stop en 55,37 (-9,52%). Vamos a cierres (56,56) con un **-7,58%**:



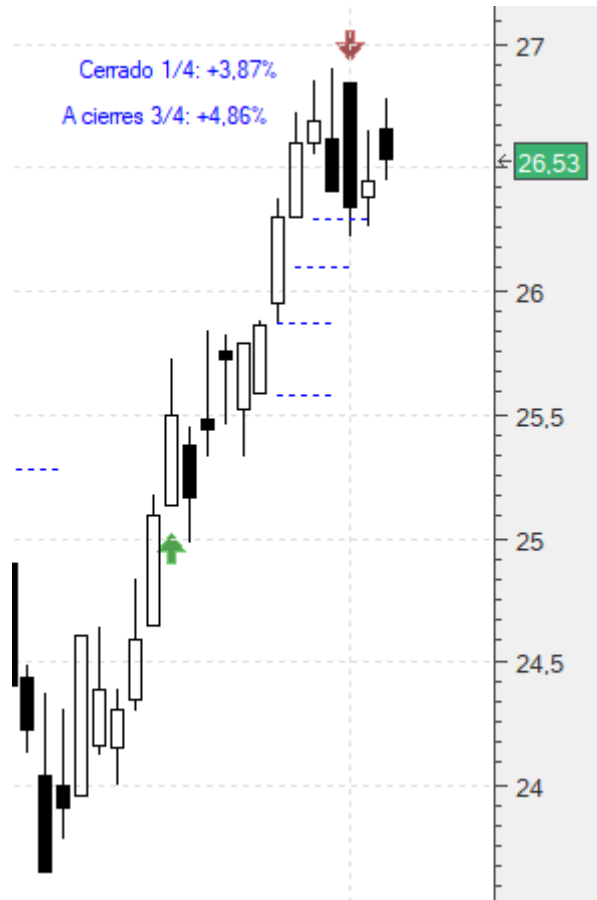
Repsol (REP).- Dentro en 14,34 con un primer stop en 12,83 (-10,53%). Lo mantenemos. Vamos a cierres (15,16) con un **+5,72%**:



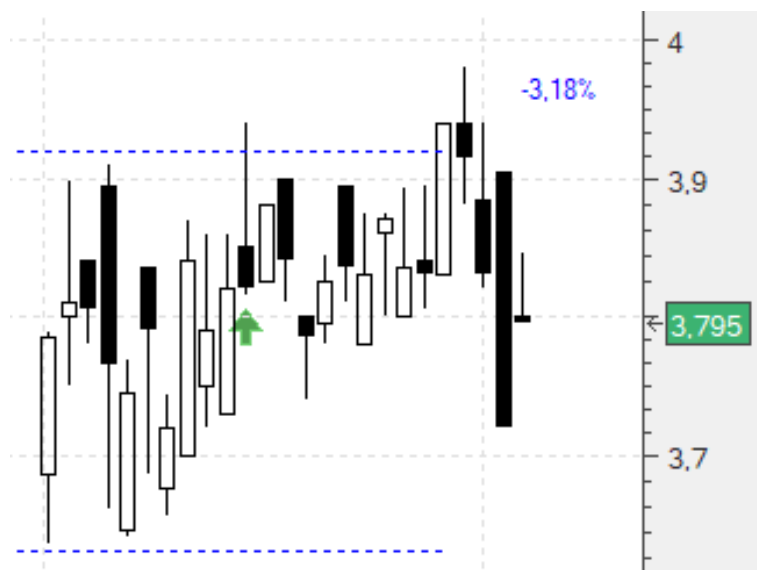
Grifols (GRF).- Dentro en 19,1 con un primer stop en 16,26 (-14,87%). Lo mantenemos. Vamos a cierres (18,675) con un **-2,22%**:



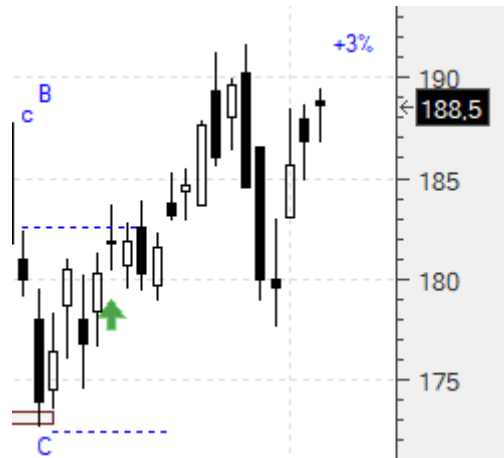
ACS (ACS).- Habíamos entrado en 25,3 con cuatro stops en 25,59 (+1,14%), 25,86 (+2,21%), 26,1 (+3,16%) y 26,28 (+3,87%). Saltó el último el miércoles así que hemos cerrado ¼ con un +3,87%. Por el momento vamos a mantener los tres restantes. Vamos a cierres (26,53) en los ¾ restantes con un +4,86%:



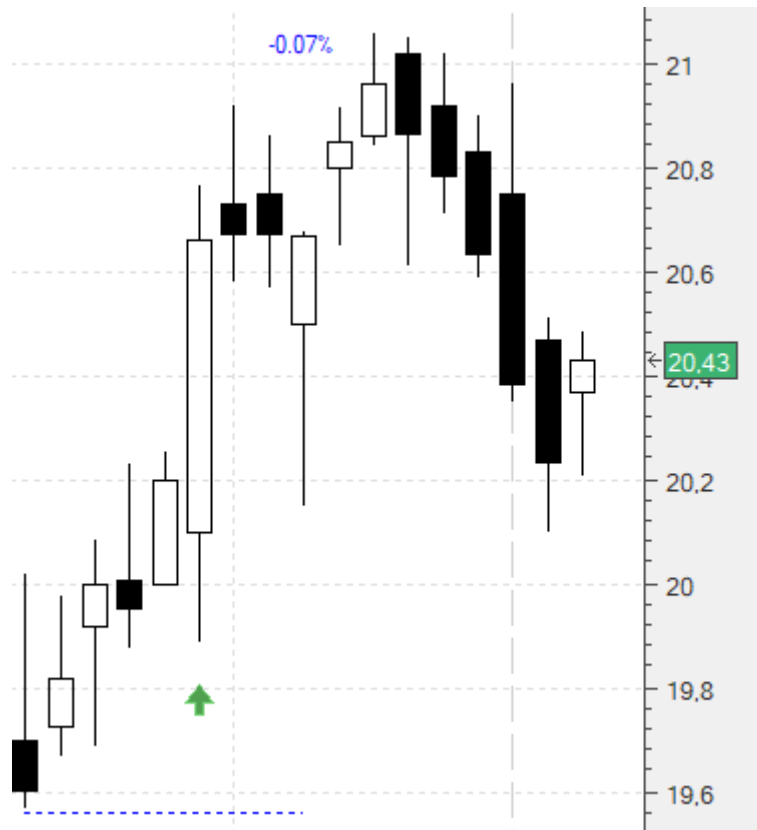
NHH (NHH).- Estamos dentro en 3,92 con un primer stop en 3,63 (-7,39%). Lo mantenemos. Vamos a cierres (3,795) con un -3,18%:



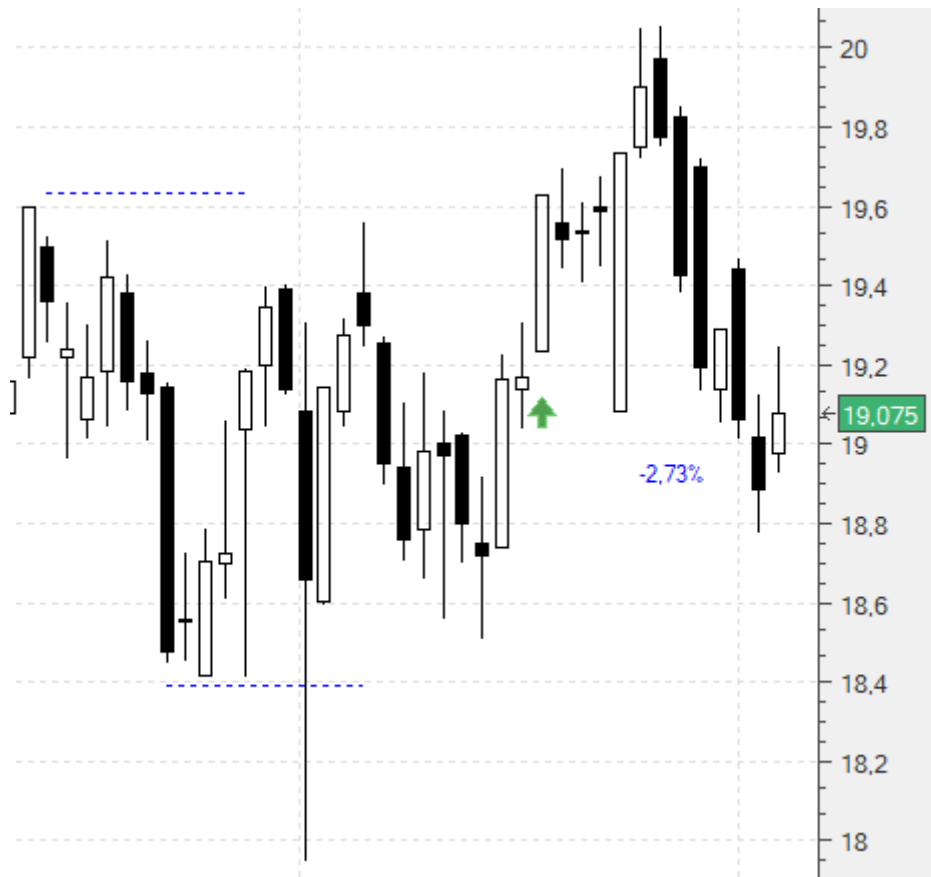
Acciona (ANA).- Habíamos entrado en 183 con un primer stop en 173 (-5,46%). Lo mantenemos. Vamos a cierres (188,5) con un +3%:



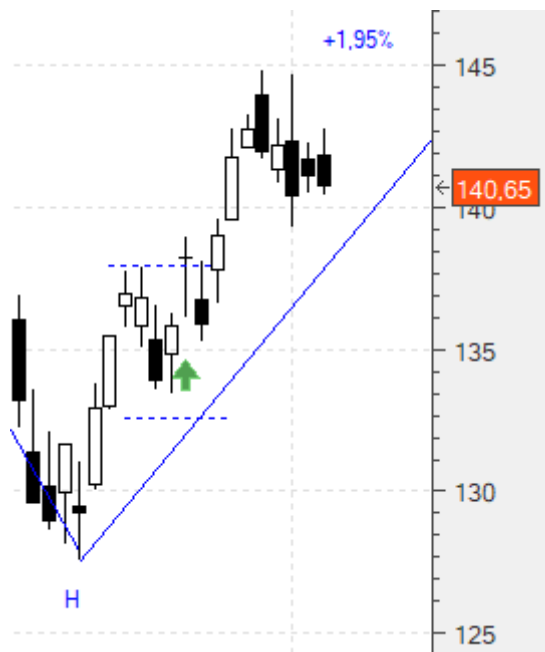
Endesa (ELE).- Dentro en 20,445 con un primer stop en 19,565 (-4,3%). Lo mantenemos. Vamos a cierres (20,43) con un -0,07%:



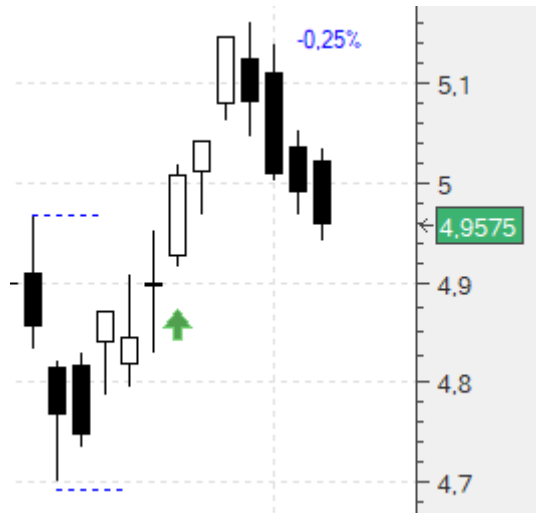
Red Eléctrica (REE).- Habíamos entrado en 19,61 con un primer stop en 18,4 (-6,17%) que de momento mantenemos. Vamos a cierres (19,075) con un **-2,73%**:



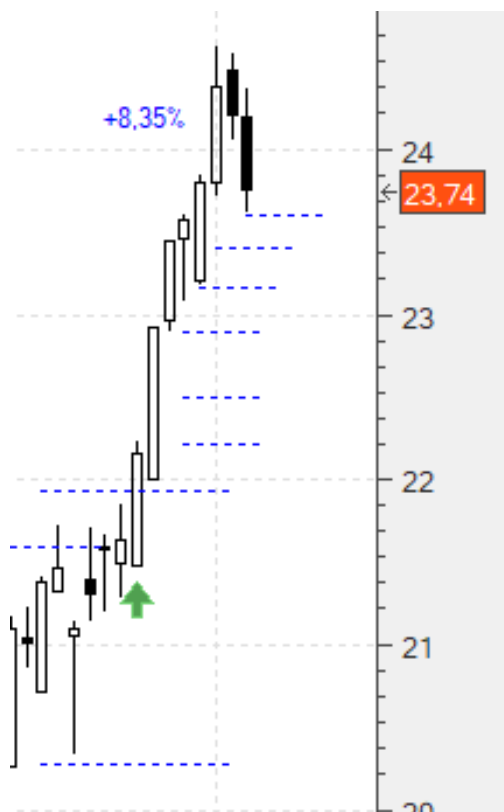
Aena (AENA).- Dentro en 137,95 con un primer stop en 132,8 (-3,73%). Lo mantenemos. Vamos a cierres (140,65) con un **+1,95%**:



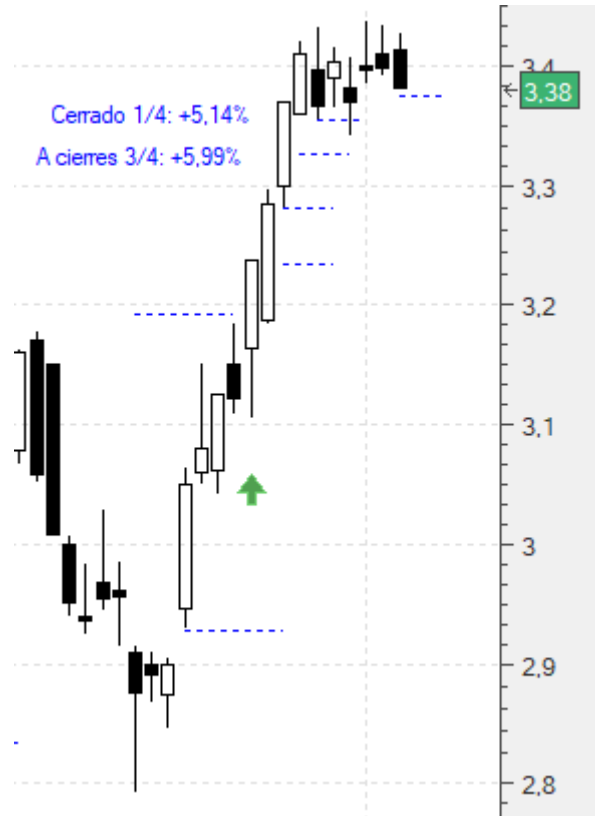
Banco Bilbao (BBVA).- Dentro en 4,97 con un primer stop en 4,7 (-5,43%). Lo mantenemos. Vamos a cierres (4,9575) con un -0,25%:



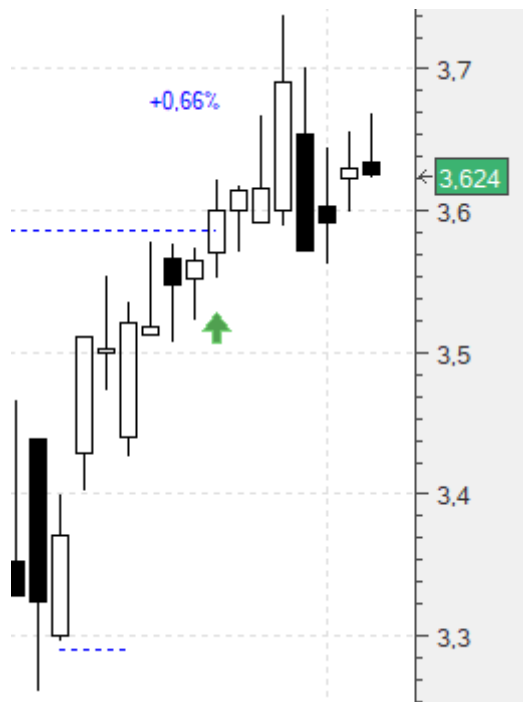
CIE (CIE).- Dentro en 21,91 con un primer stop que habíamos subido subdividiéndolo en tres, el primero en 22,23 (+1,46%), el segundo en 22,51 (+2,73%) y el tercero en 22,89 (+4,47%). Toca volver a subirlos aunque ahora ya casi llegó a la zona de resistencia y es lógica la corrección. Lo que haremos será poner seis, cada uno para una sexta parte de la inversión. Lo que haremos será mantener esos tres que teníamos y colocamos otros tres en 23,17 (+5,75%), 23,45 (+7,03%) y 23,61 (+7,76%). Vamos a cierres (23,74) con un +8,35%:



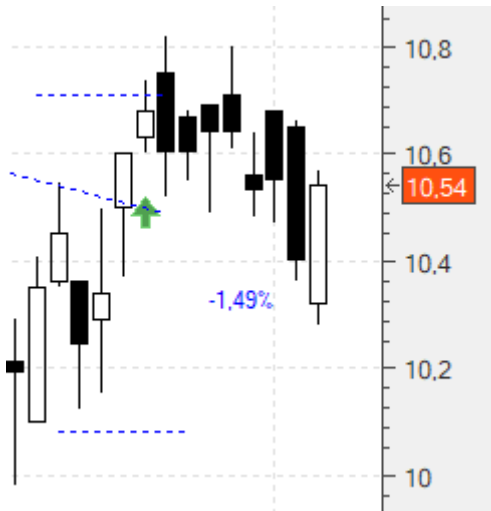
Caixabank (CABK) .- Dentro en 3,189 con un primer stop en 2,928 (-8,18%) que habíamos subido subdividiéndolo en cuatro, el primero en 3,236 (+1,47%), el segundo en 3,279 (+2,82%), el tercero en 3,328 (+4,35%) y el cuarto y último en 3,353 (+5,14%). El martes nos saltó este último por lo que de momento hemos cerrado ¼ con un +5,14%. Movemos sólo el primero, el que teníamos en 3,236 a 3,379 (+5,95%). Vamos a cierres (3,38) con un +5,99%:



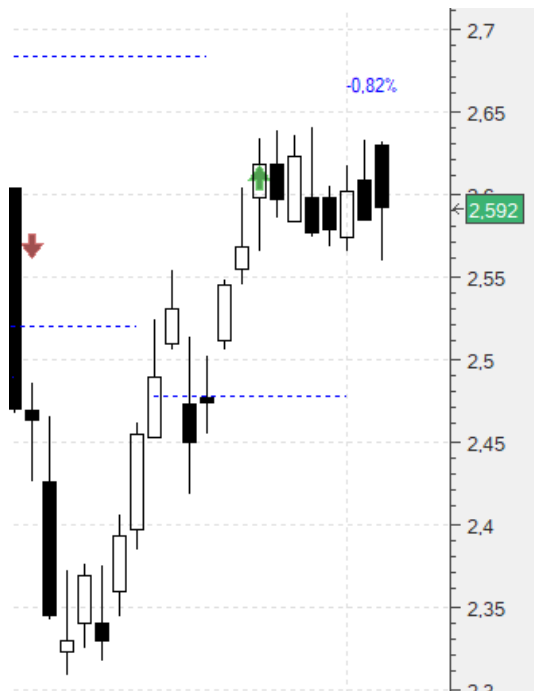
Ence (ENC) .- Habíamos entrado en 3,6 con un primer stop en 3,29 (-8,61%). Lo mantenemos. Vamos a cierres (3,624) con un +0,66%:



Merlín (MRL).- Dentro en 10,7 con un primer stop en 10,09 (-5,7%), que de momento seguimos manteniendo. Vamos a cierres (10,54) con un **-1,49%**:



Sacyr (SCYR).- Dentro en 2,68 con un primer stop en 2,47 (-7,83%). El viernes tuvimos reparto de dividendos, 0,066€ brutos, para nosotros un **+2,46%**. Pueden ver el desplazamiento gráfico. Aun así, no nos saltó el stop, que mantenemos. Así pues, vamos a cierres (2,592) con un **-0,82%**:



A continuación lo de siempre: copiaremos el comentario de zona privada de la semana pasada tal cual se publicó, con los añadidos intercalados que hagamos hoy destacados en amarillo para diferenciarlos:

NUEVAS ESTRATEGIAS. 29/05/2022

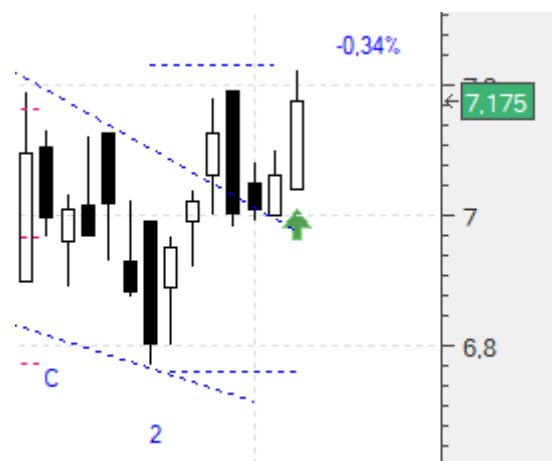
Hola amigos,

Sigue habiendo:

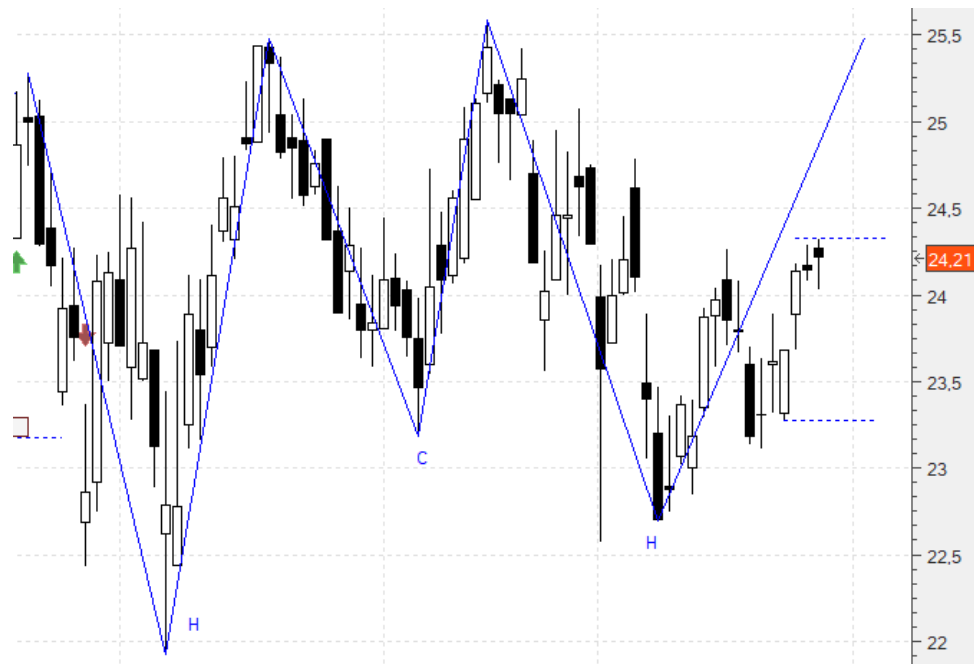
Applus (APPS).- Es posible que haya hecho una corrección A-B-C hasta el 61,8%. No sería descartable un rebote en cualquier momento. Para ello pondríamos el stop de compra en 7,2 con un primer stop de pérdidas en 6,76 (-6,11%):



Entró, aunque no lo hizo con fuerza. Por el momento mantendremos el stop. Vamos a cierres (7,175) con un **-0,34%**:



Ferrovial (FER) .- Puede hacer un H-C-H invertido y en ese momento sería el momento de entrar. Pero podemos adelantarnos esperando que llegue a hacer dicha formación. Si queremos asumir ese riesgo, podemos entrar ya en 24,33 con un primer stop en 23,27 (-4,35%):



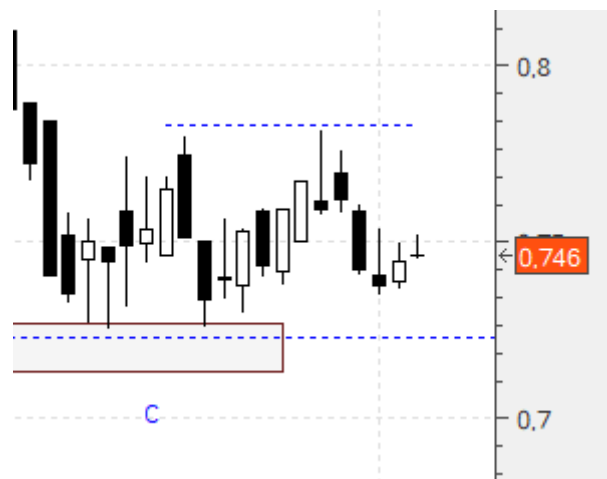
Entró ya el lunes en la apertura, un pelín por encima de nuestro punto de entrada, concretamente en 24,34. Por el momento vamos a dejar el stop sin mover. Vamos a cierres (24,5) con un **+0,65%**:



Obrascón Huarte (OHLA).- En este caso salimos de la zona de soporte y podemos apostar por el rebote hacia la zona de resistencia. En caso de resultar una zona fiable de soporte podríamos poner el punto de compra en 0,782 con un primer stop en 0,724 (-7,41%):



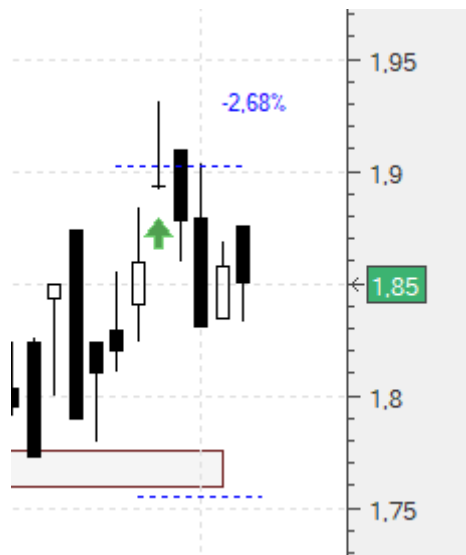
En este caso no nos entró:



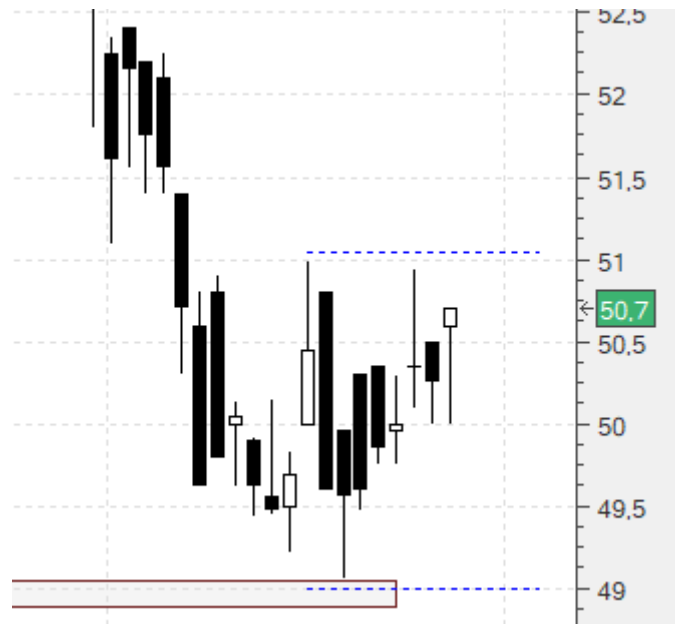
Prosegur (PSG).- Similar al caso anterior. En este caso comprando en 1,901 con un primer stop en 1,76 (-7,41%):



Entró. Y por el momento mantenemos el stop. Vamos a cierres (1,85) con un **-2,68%**:



Viscofán (VIS).- Como en estos casos anteriores vamos a intentarlo buscando el rebote más que la ruptura de las resistencias. En este caso la compra en 51,1 con un primer stop en 49 (-4,11%):



En este caso no entró:



Un saludo,
Jr

“Si te caíste ayer, levántate hoy.” - H. G. Wells