

REVISIÓN ESTRATEGIAS. 22/05/2022

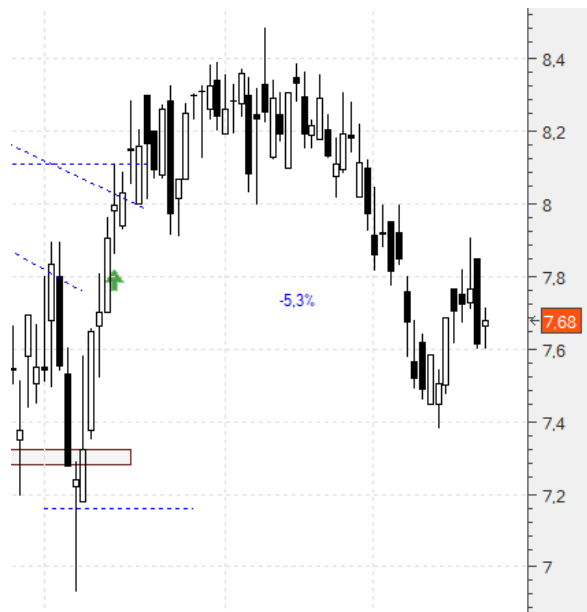
Hola amigos,

No fue una mala semana. Sumamos en muchas y añadimos algunas a la cartera:

A cierres: COL -5,3%; **ACX +2,21%**; **ENG +3,22%**; FCC -0,35%; BKT +0,98%; **ENO +2,18%**; IBE +1,83%; AMS -3,43%; REP +0,48%; **GRF +4,08%**; ACS +0,51%; NHH -2,42%; ANA 0%; ELE +1,1%; REE -0,43%.

Las revisamos:

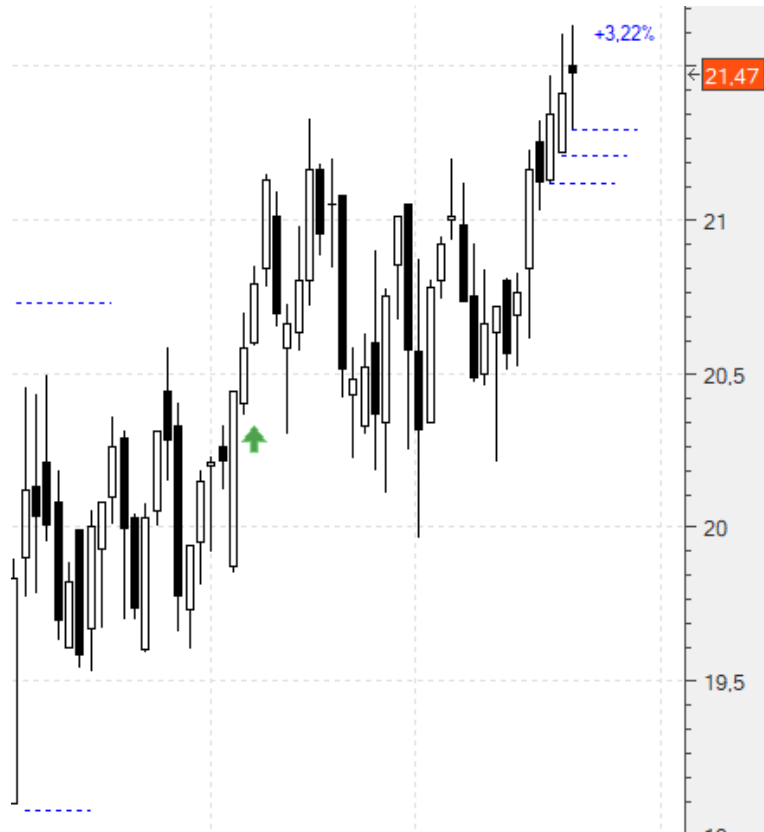
Inmobiliaria Colonial (COL) .- Dentro en 8,11 con un primer stop en 7,17 (**-11,6%**) que mantenemos. Por el momento vamos a cierres (7,68) con un **-5,3%**:



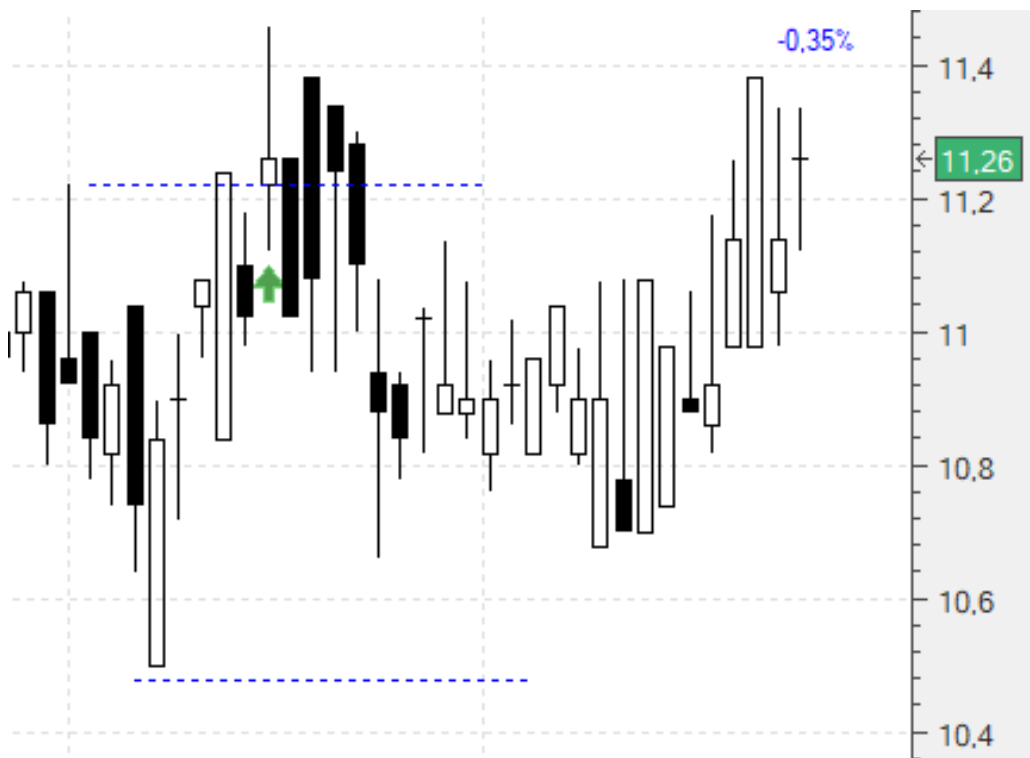
Acerinox (ACX) .- Dentro en 10,42 con un primer stop en 9,36 (**-10,17%**). Lo mantenemos. Vamos a cierres (10,65) con un **+2,21%**:



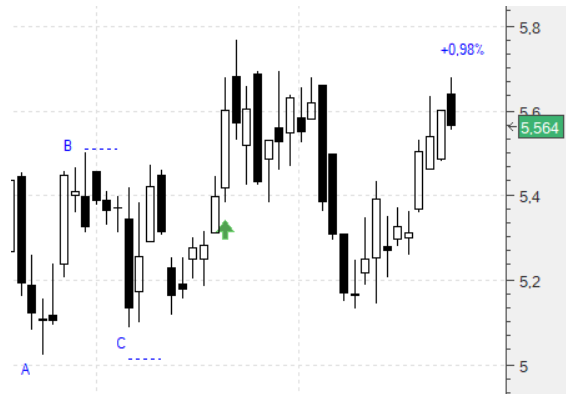
Enagás (ENG).- Dentro en 20,8 con stop en 19,09 (-8,22%). Lo subimos subdividiéndolo en tres. El primero en 21,11 (+1,5%), el segundo en 21,21 (+1,97%) y el tercero en 21,28 (+2,3%). Vamos a cierres (21,47) con un +3,22%:



Fomento (FCC).- Dentro en 11,3 con un primer stop en 10,49 (-7,16%). Vamos a cierres (11,26) con un -0,35%:



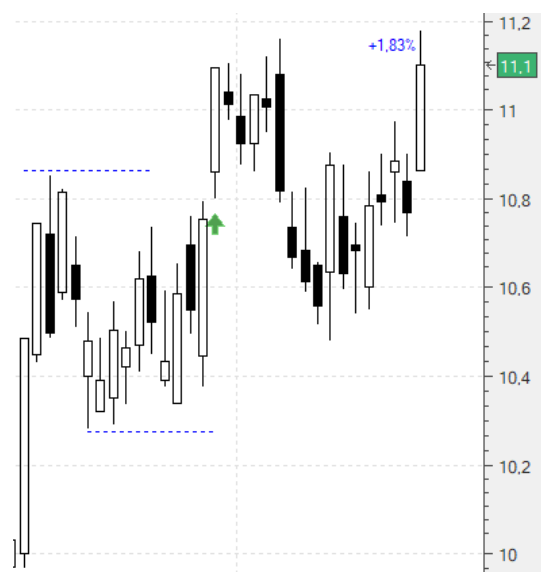
Bankinter (BKT) .- Dentro en 5,51 con un primer stop en 5,02 (-8,99%). Lo mantenemos. Vamos a cierres (5,564) con un **+0,98%**:



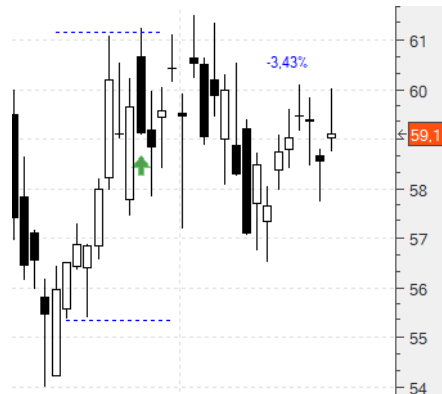
Elecnor (ENO) .- Dentro en 11,45 con un primer stop en 10,65 (-6,98%). Vamos a cierres (11,7) con un **+2,18%**:



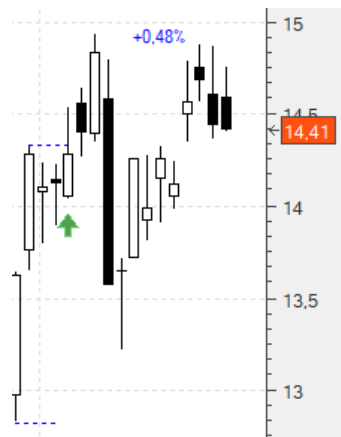
Iberdrola (IBE) .- Dentro en 10,9 con un primer stop en 10,27 (-5,77%) que de momento mantendremos. Vamos a cierres (11,1) con un **+1,83%**:



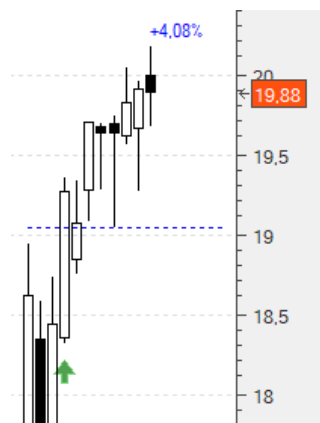
Amadeus (AMS) .- Dentro en 61,2 con un primer stop en 55,37 (**-9,52%**). Vamos a cierres (59,1 con un **-3,43%**):



Repsol (REP) .- Dentro en 14,34 con un primer stop en 12,83 (**-10,53%**). Lo mantenemos. Vamos a cierres (14,41) con un **+0,48%**:



Grifols (GRF) .- Dentro en 19,1 con un primer stop en 16,26 (**-14,87%**). Lo mantenemos. Vamos a cierres (19,88) con un **+4,08%**:

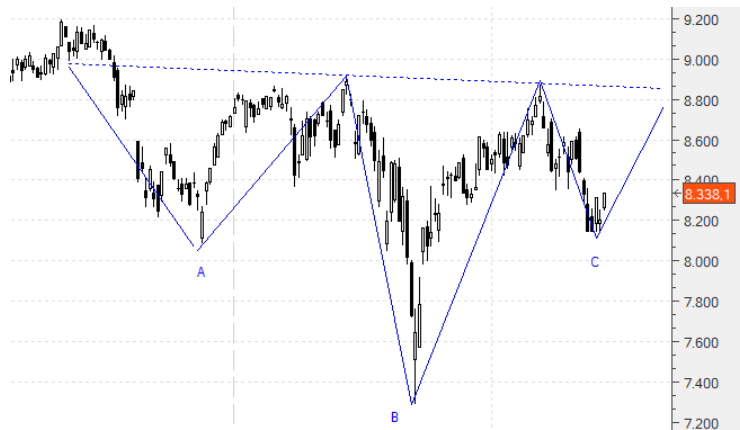


A continuación lo de siempre: copiaremos el comentario de zona privada de la semana pasada tal cual se publicó, con los añadidos intercalados que hagamos hoy destacados en amarillo para diferenciarlos:

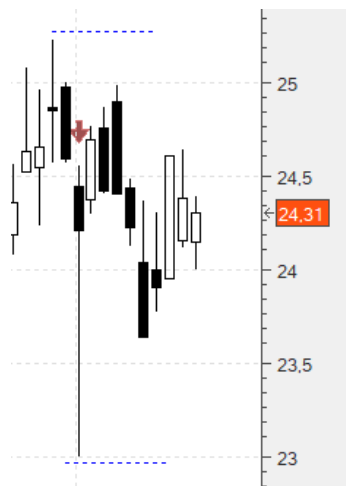
NUEVAS ESTRATEGIAS. 15/05/2022

Hola amigos,

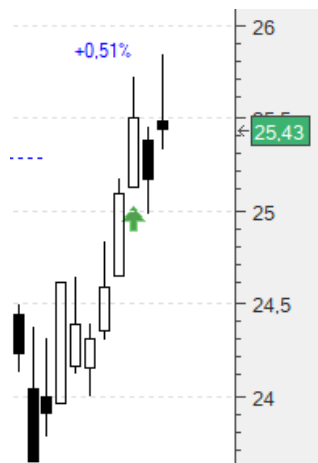
El análisis técnico adolece de muchas cuestiones, pero al menos a modo orientativo sí puede darnos una idea, y viendo ahora mismo al Ibex, está haciendo algo parecido a un HCH invertido. No me cuadra que ahora rebote cuando finaliza la etapa estacional alcista y quizás haya que esperar a octubre, pero caso de rebotar y superar la línea clavicular, se iría muy arriba:



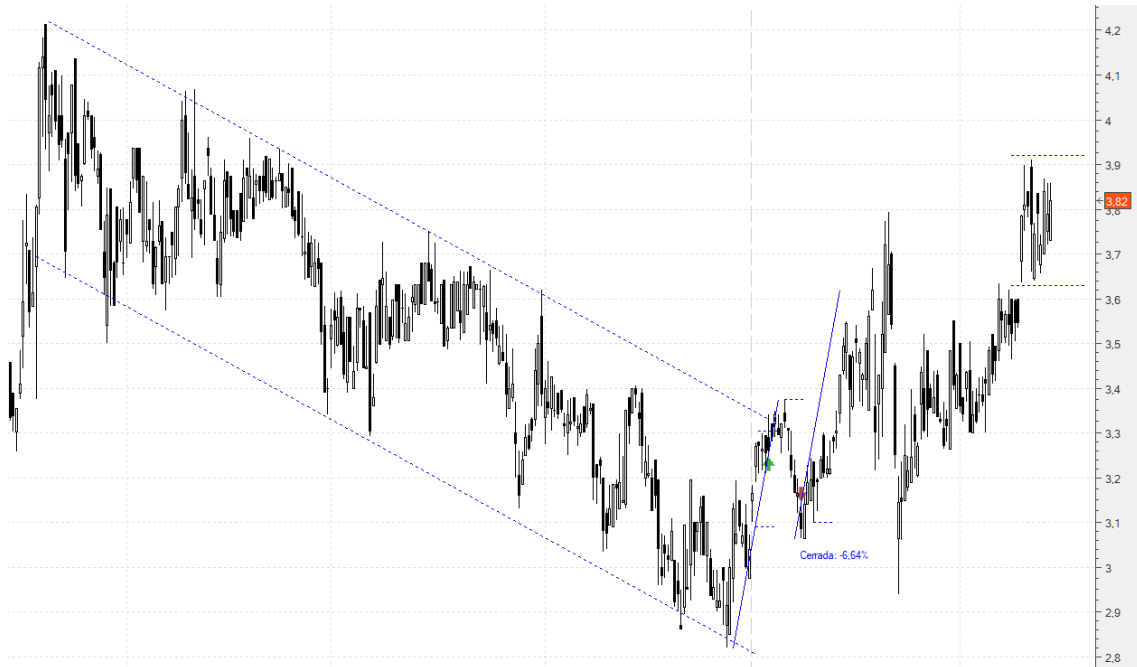
ACS (ACS).- Insistimos en los mismos puntos, entrando en 25,3 con un primer stop en 22,9 (-9,48%):



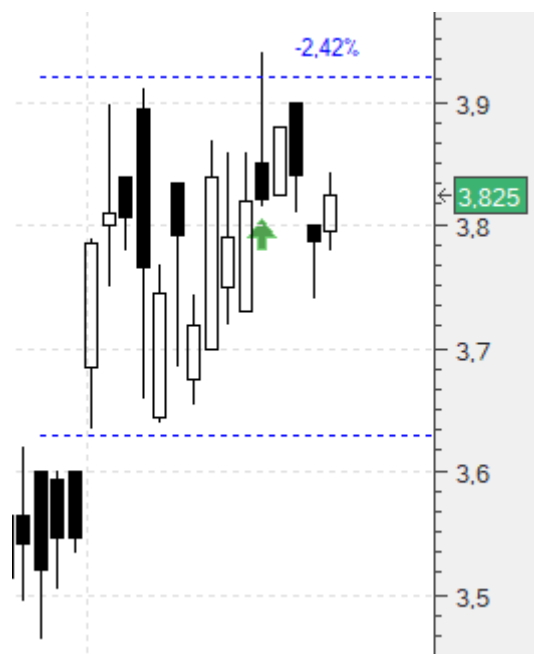
Entró. Y mantendremos el stop. Vamos a cierres (25,43) con un **+0,51%**:



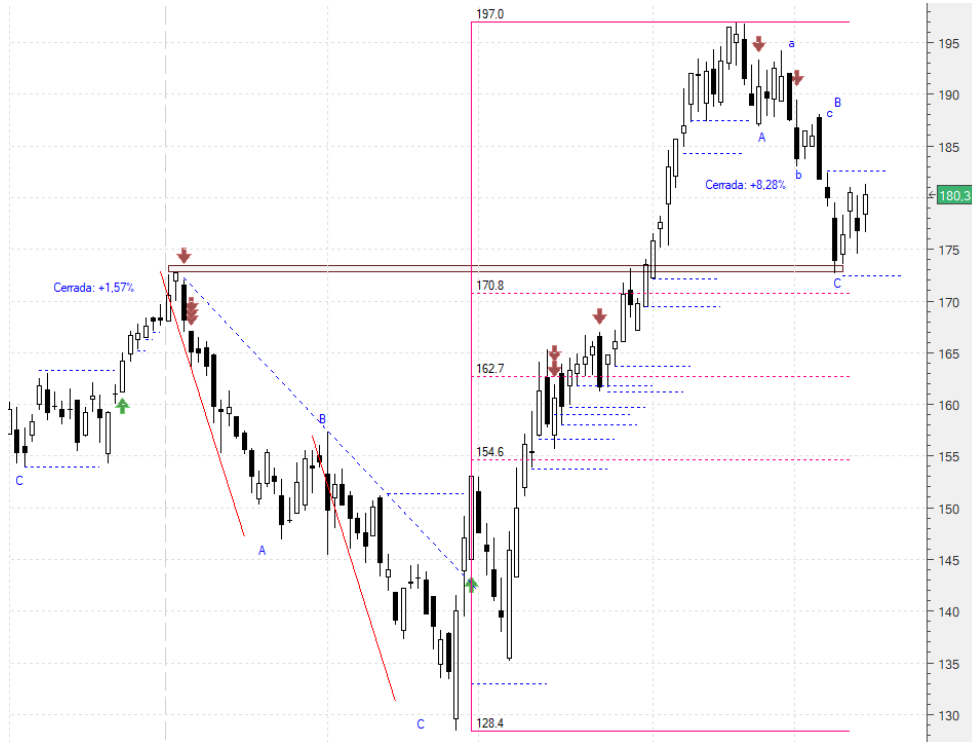
NHH (NHH).- Cuando rompió el canal bajista comenzó el rebote. Lo intentamos en esa ocasión y nos salió mal. Pero ahora sí podemos intentar la entrada esperando se acerque a esa primera resistencia en 4,2 o bien a las siguientes en 4,8 o incluso 5,2. En cualquier caso compramos en 3,92 con un primer stop en 3,63 (-7,39%):



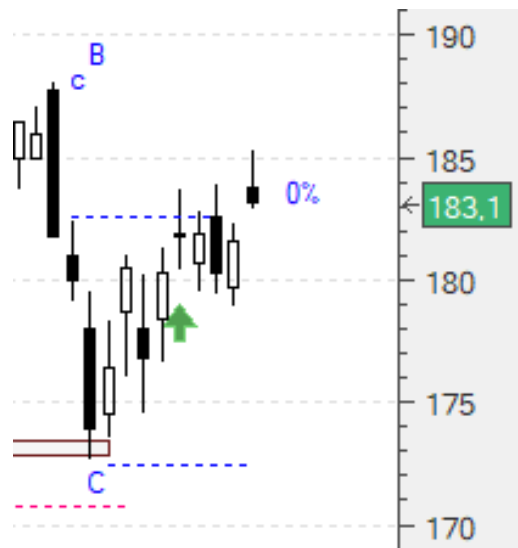
Entró. Y por el momento mantendremos el stop. Vamos a cierres (3,825) con un **-2,42%**:



Acciona (ANA) .- Me ofrece muchas dudas. Por la parte positiva, ha llegado hasta una fuerte zona de soporte donde se apoyó y además muy próxima al primer retroceso de Fibonacci. Lo “suyo” es que ahora rebote, pero bien es cierto también que la corrección al menos debiera ser un A-B-C donde no vemos claramente las tres subondas salvo que sea correcto el recuento expuesto. Si es así, compraríamos, para poco riesgo, en 183 con un primer stop en 173 (-5,46%):



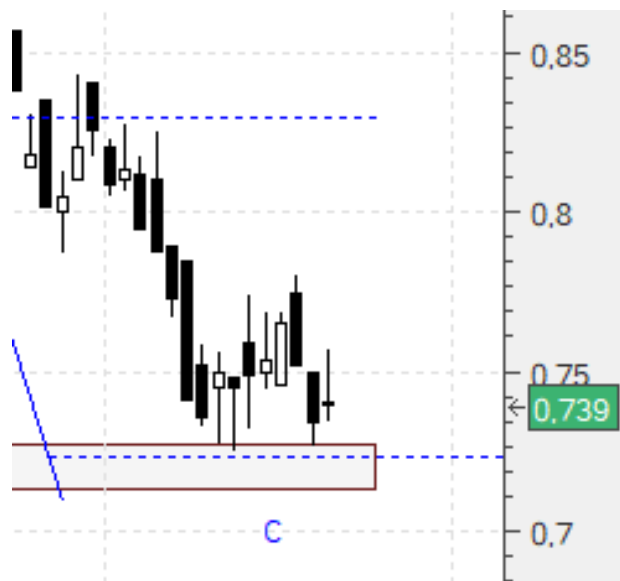
También entró. Y mantenemos el stop. Vamos a cierres (183,1) con un 0% por el momento:



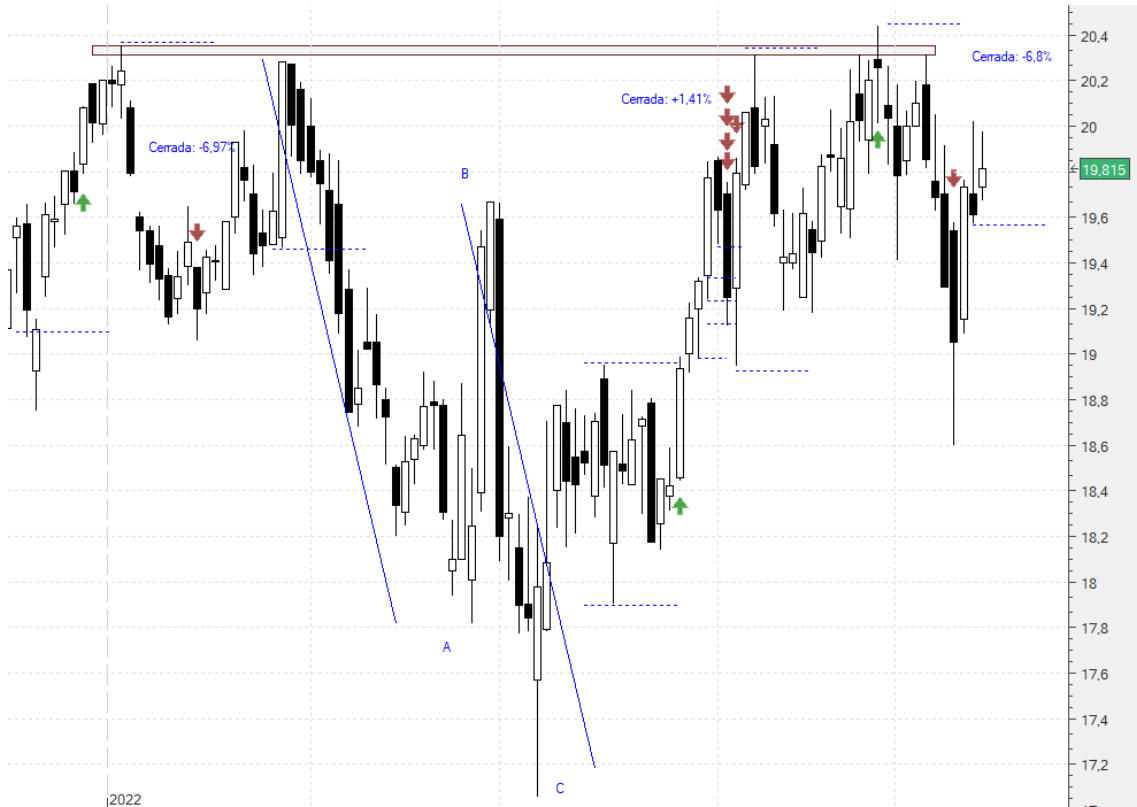
Obrascón Huarte (OHLA).- Perfecta corrección ABC a la baja hasta una clara zona de soporte. Podemos intentar comprar en 0,83 con un primer stop en 0,72 (-13,25%). Dado el stop, dividan su inversión al menos por la mitad:



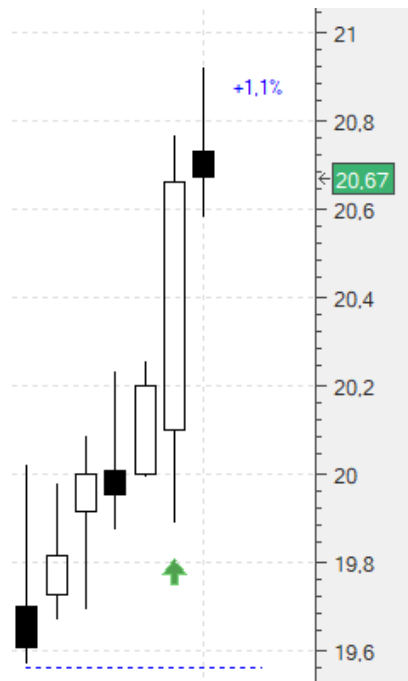
En este caso no entró:



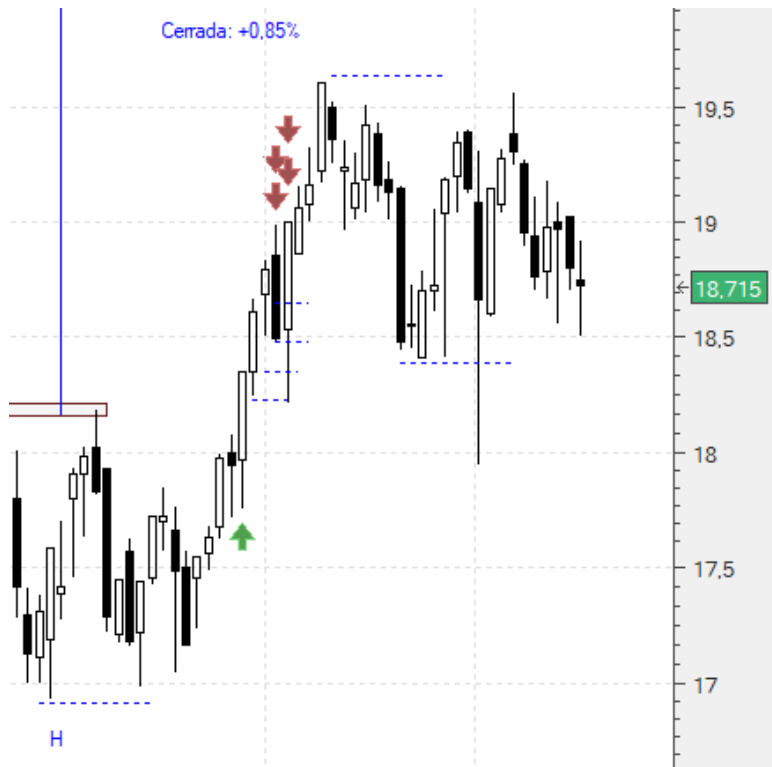
Endesa (ELE) .- No solemos tener suerte con las grandes, pero tras las correcciones de esta semana pasada y la anterior conducen a pensar que puede volver a intentar superar la resistencia. Está formando además algo parecido a un HCH invertido. El punto de entrada hemos de ponerlo por encima y queda lejos, pero al menos dejar cierta inversión ahí situada, en 20,445 con un primer stop en 19,565 (-4,3%). Además, un stop ideal, contenido:



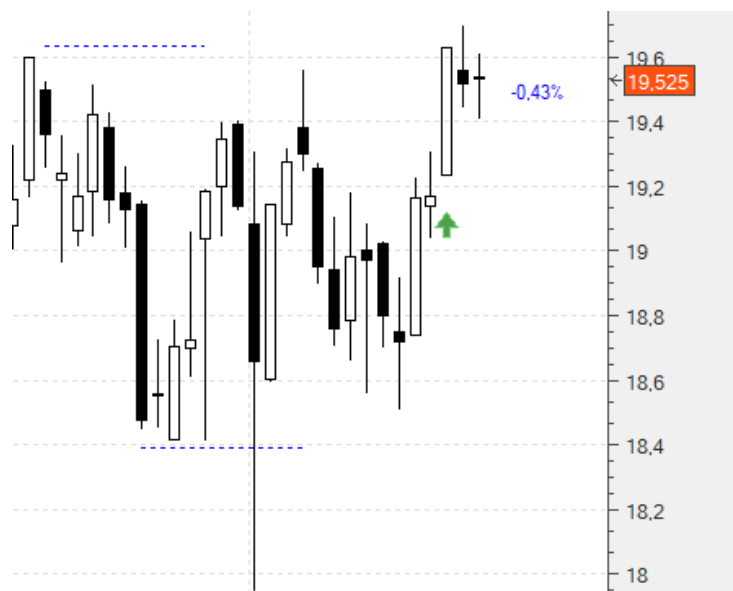
Entró. Por el momento mantenemos el stop. Vamos a cierres (20,67) con un **+1,1%**:



Red Eléctrica (REE).- Y seguimos insistiendo. Repetimos puntos: entrada en 19,61 con un primer stop en 18,4 (-6,17%):



También entró. Y también mantendremos el stop. Vamos a cierres (19,525) con un **-0,43%**:



Un saludo,
Jr

“Tu actitud, no tu aptitud, determinará tu altitud.” – Zig Ziglar