

REVISIÓN ESTRATEGIAS. 15/05/2022

Hola amigos,

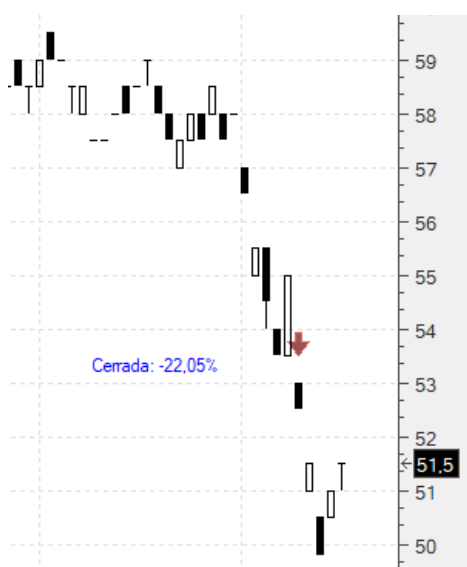
Semana realmente mala. Algún buen cierre, pero mala en general para nuestra cartera:

A cierres: COL -5,24%; ACX +0,14%; ENG -0,19%; FCC -3,71%; BKT -3,3%; **ENO +3,05%**; IBE -2,01%; AMS -4,02%; REP -0,59%; **GRF +3,16%**.

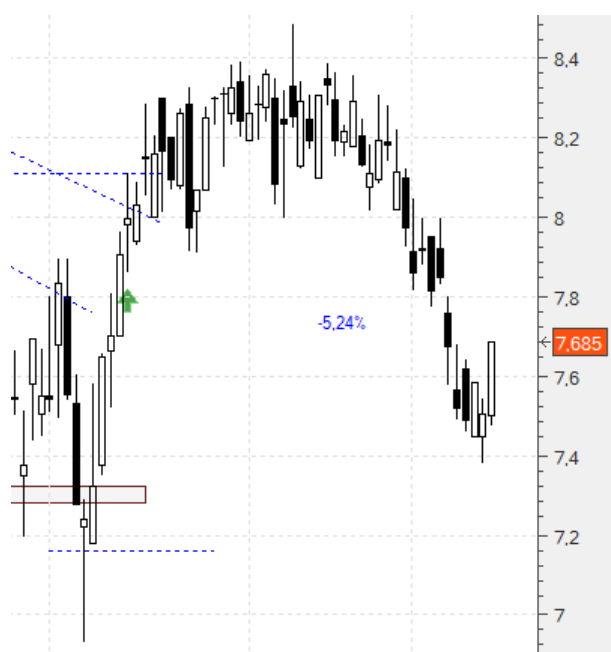
Cerradas: XEKT -22,05%; **ENC +4,4%**; PSG -11,33%; **MEL +7,5%**; ELE -6,8%.

Vamos con ellas:

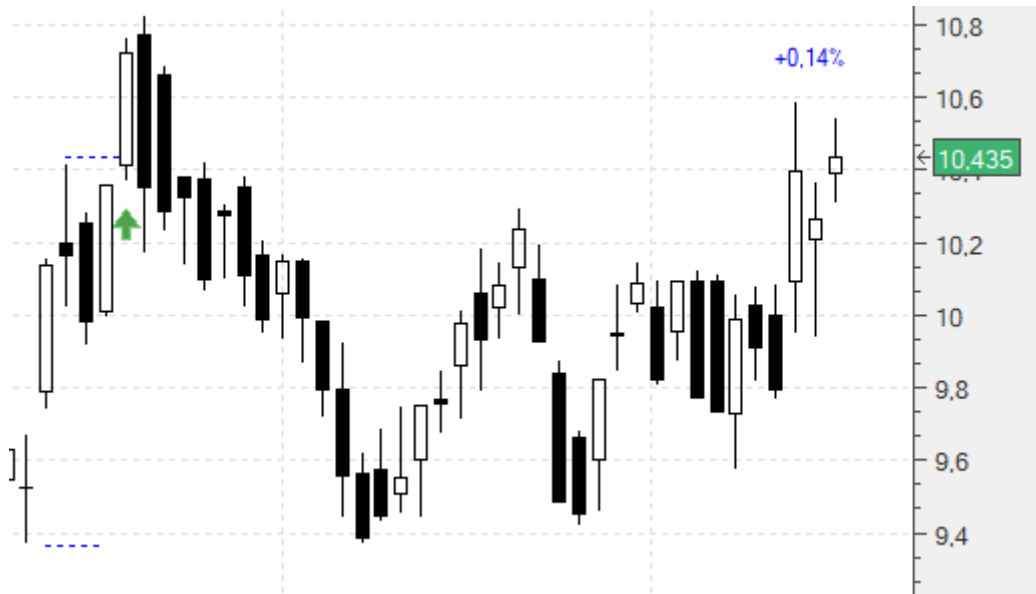
Elektra (XEKT) .- Dentro en 68 con stop en 53. Ya nos saltó, y además en la apertura del lunes, justamente 53, así que cerramos la operación con un **-22,05%**:



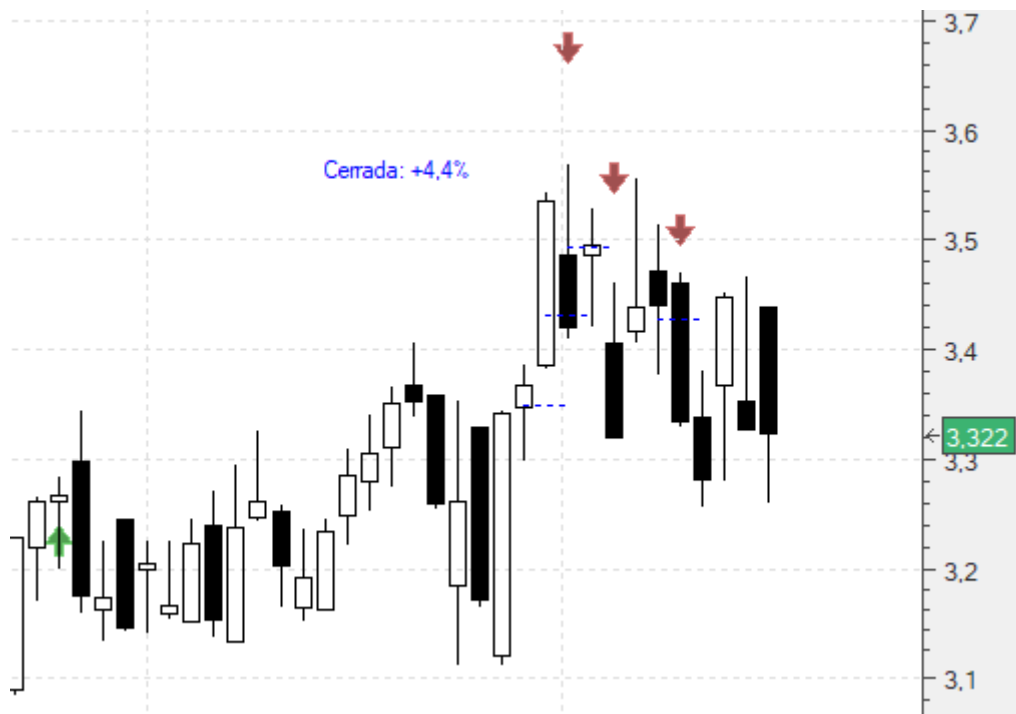
Inmobiliaria Colonial (COL) .- Dentro en 8,11 con un primer stop en 7,17 (**-11,6%**) que mantenemos. Por el momento vamos a cierres (7,685) con un **-5,24%**:



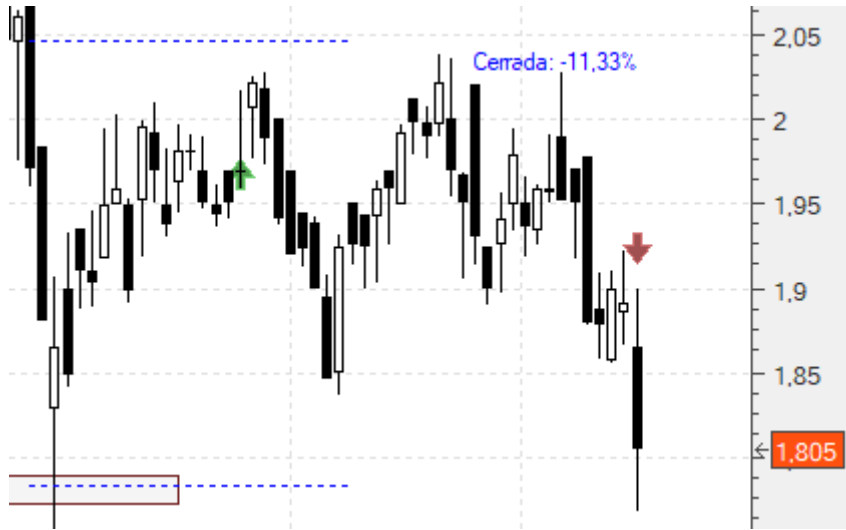
Acerinox (ACX).- Dentro en 10,42 con un primer stop en 9,36 (-10,17%). Lo mantenemos. Vamos a cierres (10,435) con un **+0,14%**:



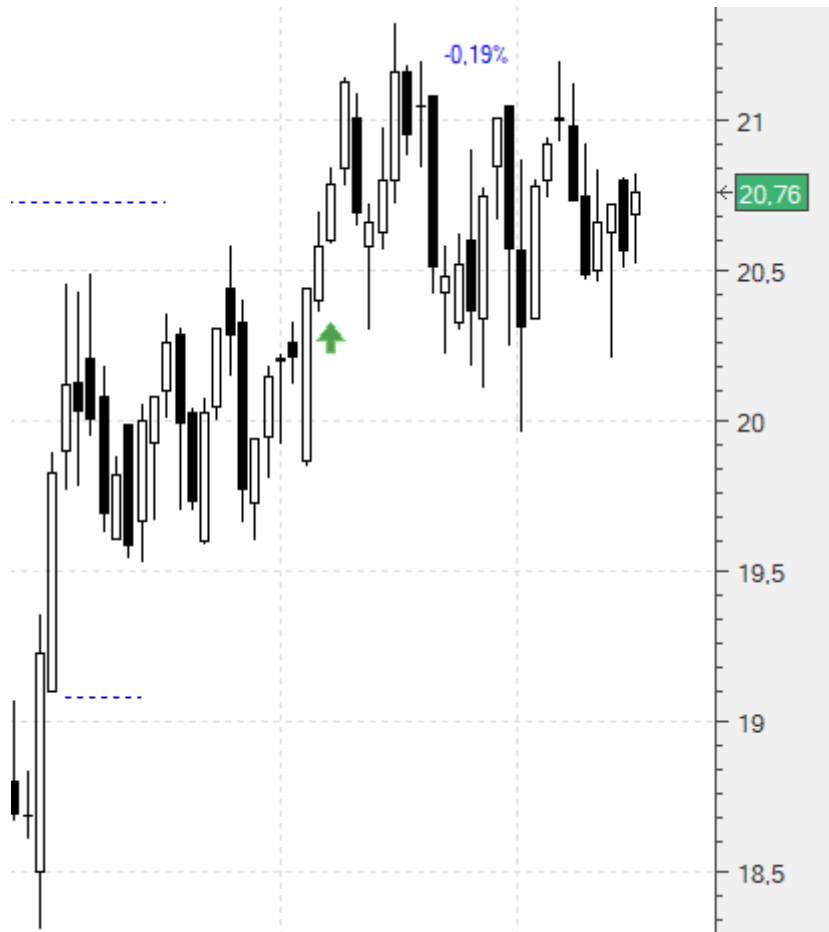
Ence (ENC).- Dentro en 3,32 habiendo saltado 2/3 con un **+4,28%**. Teníamos el último en 3,42 (**+3,01%**) que ya nos saltó. Pero tuvimos reparto de dividendos el lunes, de 0,054€, lo que para nosotros supone un **+1,62%**. Así pues, cerramos la operación con un **+4,4%**. Dejamos la gráfica tal cual la teníamos para que observen el desplazamiento como efecto de los dividendos:



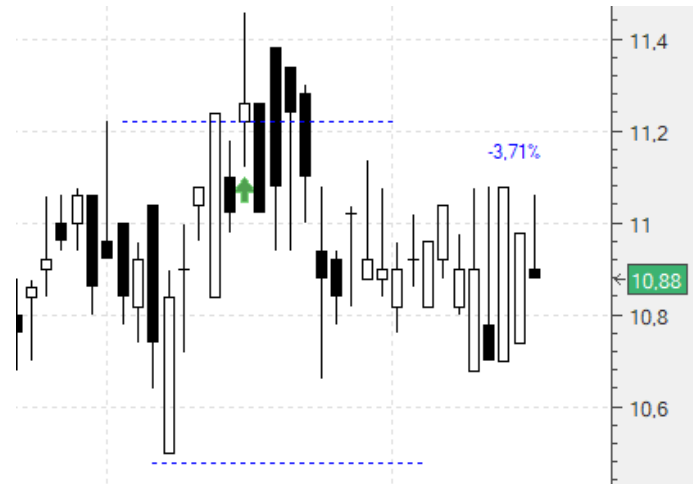
Prosegur (PSG).- Dentro en 2,047 con un primer stop en 1,784 (-12,84%). Tuvimos reparto de dividendos (0,031€) que para nosotros supone un +1,51%. Pueden observar el desplazamiento gráfico en la posición de las líneas de stop y entrada así como en la flecha de entrada. Nos saltó el stop así que cerramos con un -11,33%:



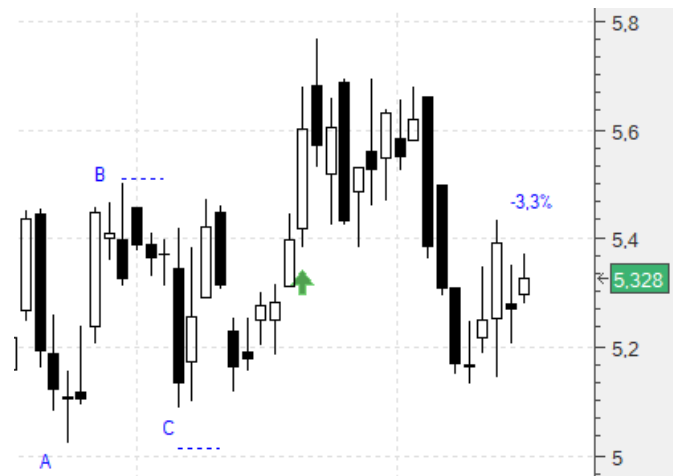
Enagás (ENG).- Dentro en 20,8 con stop en 19,09 (-8,22%). Lo mantenemos. Vamos a cierres (20,76) con un -0,19%:



Fomento (FCC).- Dentro en 11,3 con un primer stop en 10,49 (-7,16%). Vamos a cierres (10,88) con un -3,71%:



Bankinter (BKT).- Dentro en 5,51 con un primer stop en 5,02 (-8,89%). Lo mantenemos. Vamos a cierres (5,328) con un -3,3%:



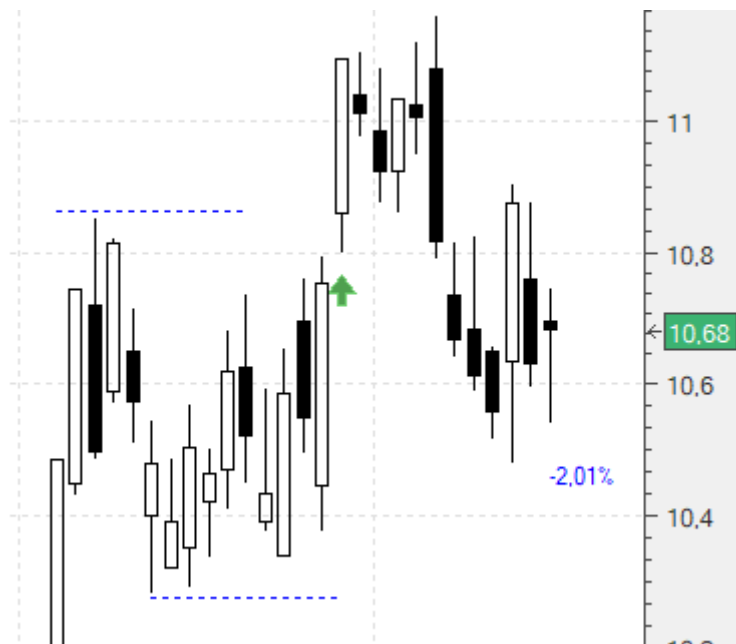
Elecnor (ENO).- Dentro en 11,45 con un primer stop en 10,65 (-6,98%). Vamos a cierres (11,8) con un +3,05%:



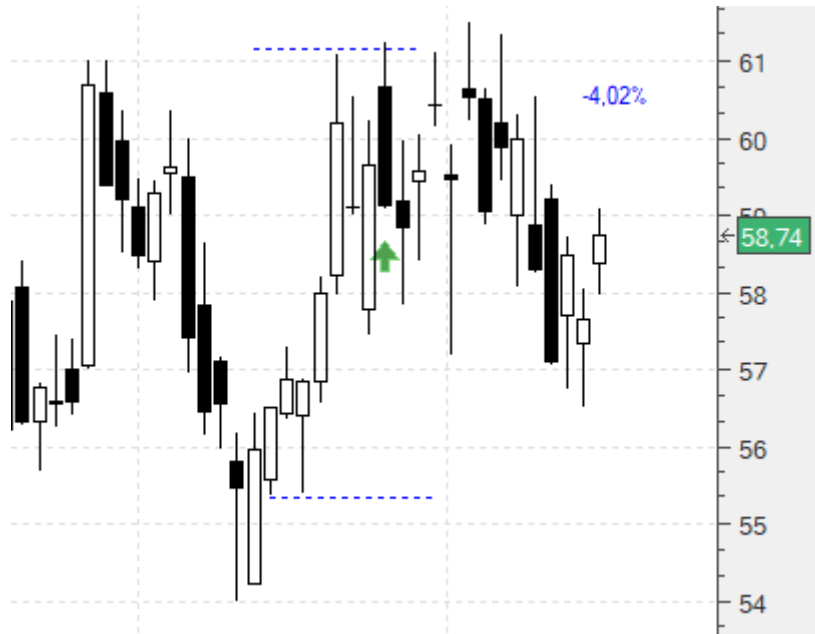
Hoteles Meliá (MEL).- Dentro en 6,96 habiendo cerrado 2/6 con un **+10,78%**. Teníamos los otros cuatro en 7,17 (**+3,01%**), 7,255 (**+4,24%**), 7,465 (**+7,25%**) y 7,58 (**+8,9%**). El martes saltaron todos, así que cerramos la operación con un **+7,5%**:



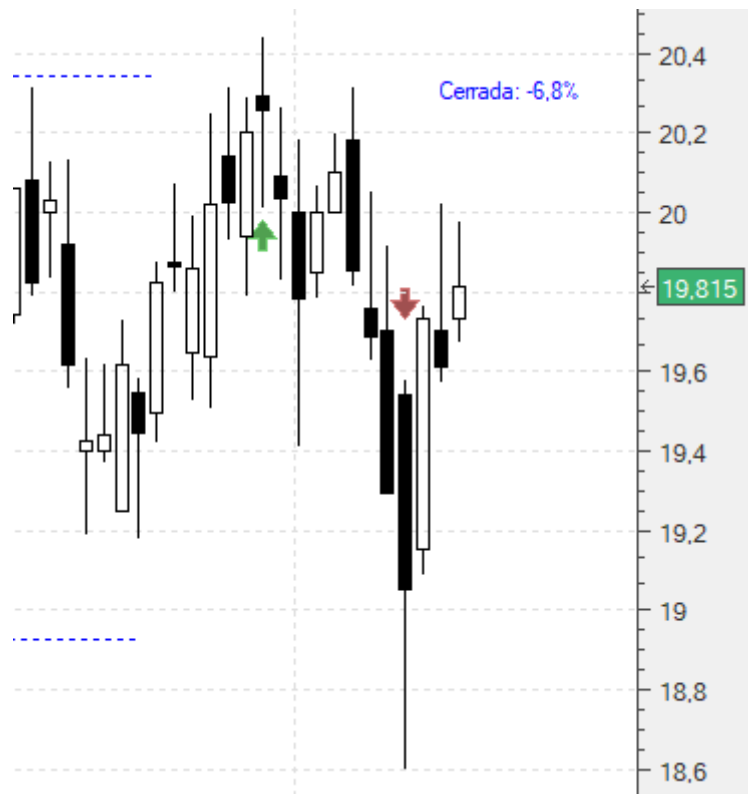
Iberdrola (IBE).- Dentro en 10,9 con un primer stop en 10,27 (-5,77%) que de momento mantendremos. Vamos a cierres (10,68) con un **-2,01%**:



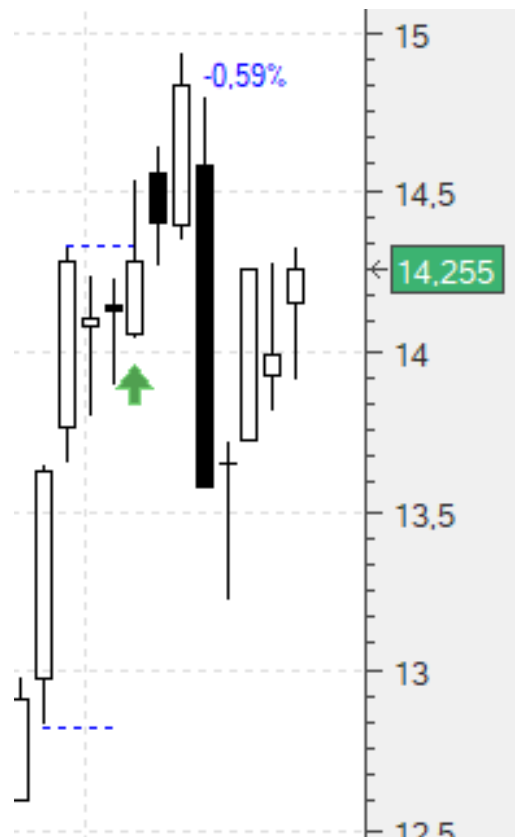
Amadeus (AMS).- Dentro en 61,2 con un primer stop en 55,37 (-9,52%). Vamos a cierres (58,74) con un -4,02%:



Endesa (ELE).- Dentro en 20,32 con un primer stop en 18,94 (-6,8%). Nos saltó, así que cerramos con un -6,8%:



Repsol (REP).- Dentro en 14,34 con un primer stop en 12,83 (-10,53%). Lo mantenemos. Vamos a cierres (14,255) con un **-0,59%**:



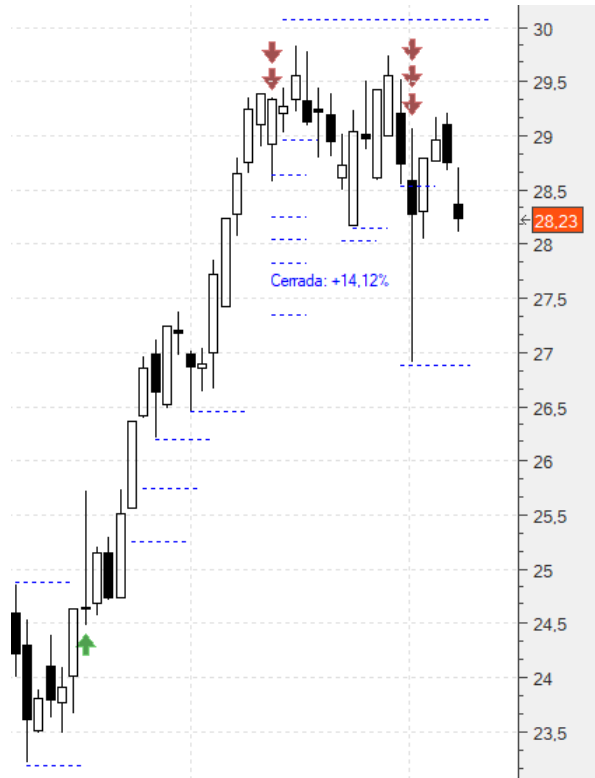
A continuación lo de siempre: copiaremos el comentario de zona privada de la semana pasada tal cual se publicó, con los añadidos intercalados que hagamos hoy destacados en amarillo para diferenciarlos:

NUEVAS ESTRATEGIAS. 08/05/2022

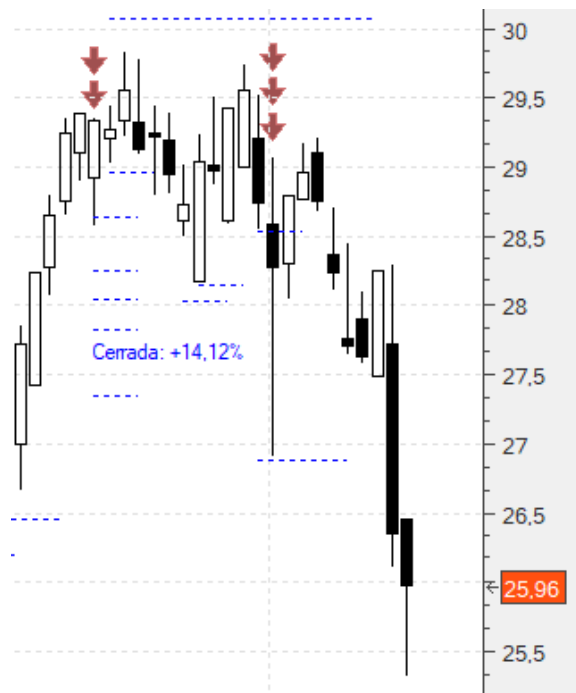
Hola amigos,

Repetimos en todas:

Naturgy (NTGY) - Vamos a volver a intentarlo ahora que está en zona lateral bajista tras topar con la resistencia. Compraríamos en 30,1 con un primer stop en 26,89 (-10,66%):



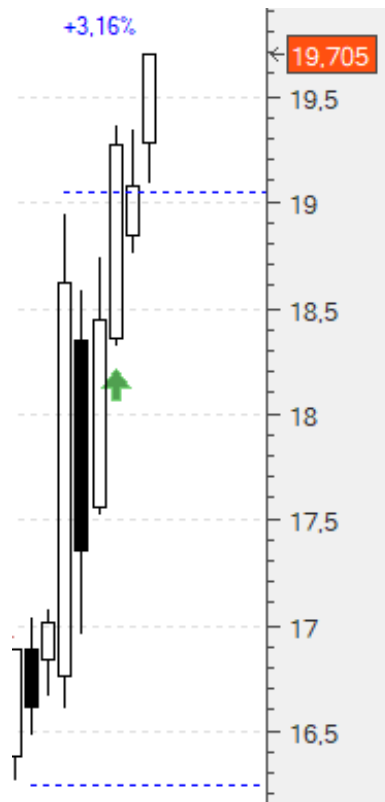
No entró:



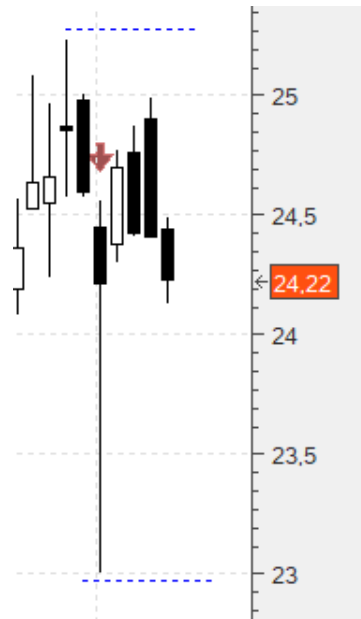
Grifols (GRF).- Fue una verdadera mala suerte y hemos de persistir. En este caso entrando en 19,1 con un primer stop en 16,26 (-14,87%):



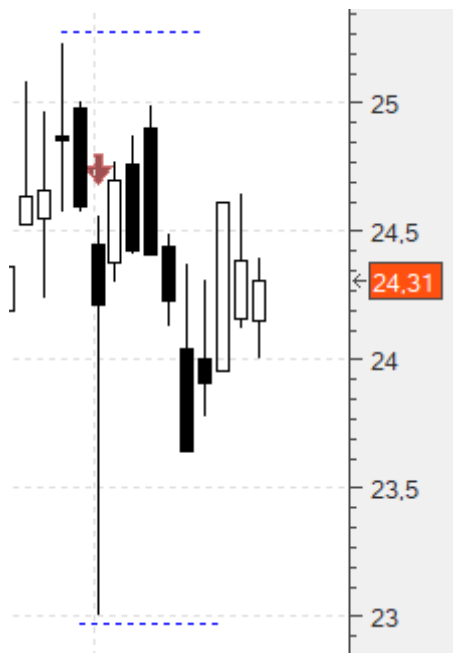
Entró. Por el momento mantenemos el stop. Vamos a cierres (19,705) con un **+3,16%**:



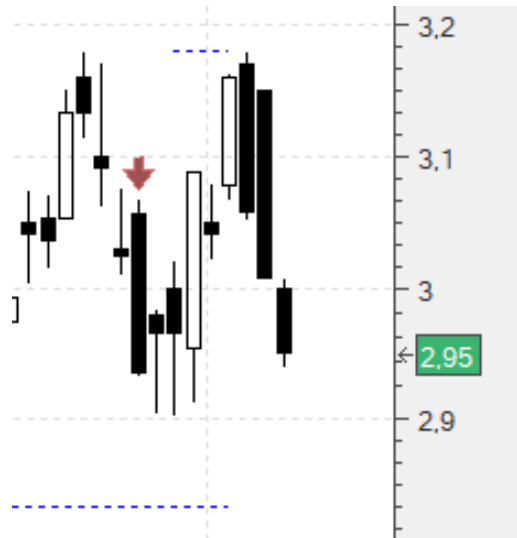
ACS (ACS).- También seguimos intentándolo, a pesar de la fuerte reacción que tuvo tras la dilatación alcista de la semana pasada. Comprariamos en 25,3 con un primer stop en 22,9 (-9,48%):



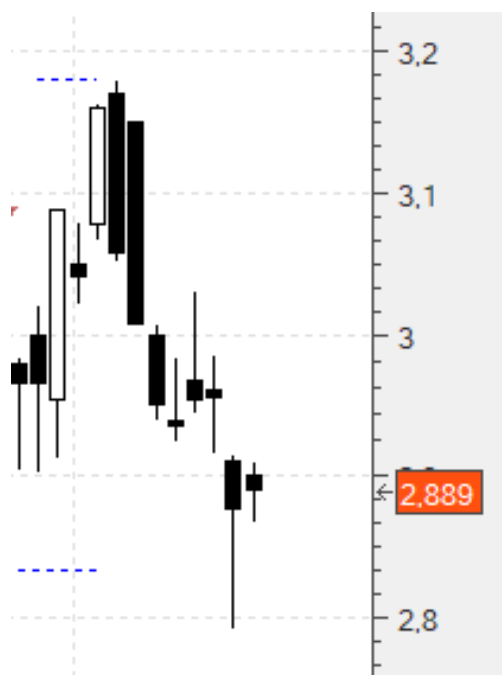
Tampoco entró:



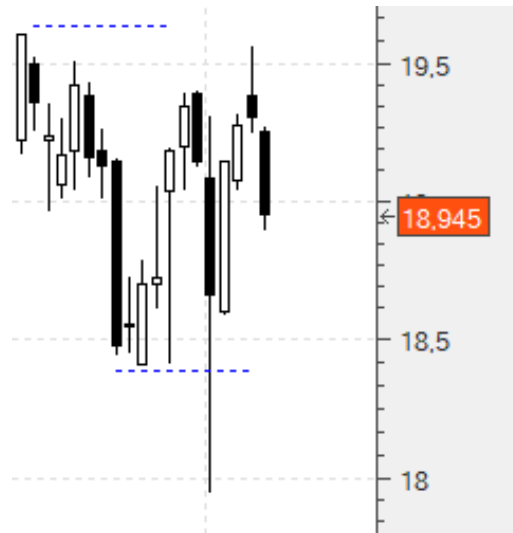
Caixabank (CABK).- Seguimos insistiendo. Aunque en esta ocasión tiene toda la pinta de que no entrará de momento, pero mantenemos los mismos puntos: Entrada en 3,18 y un primer stop en 2,838 (-10,75%):



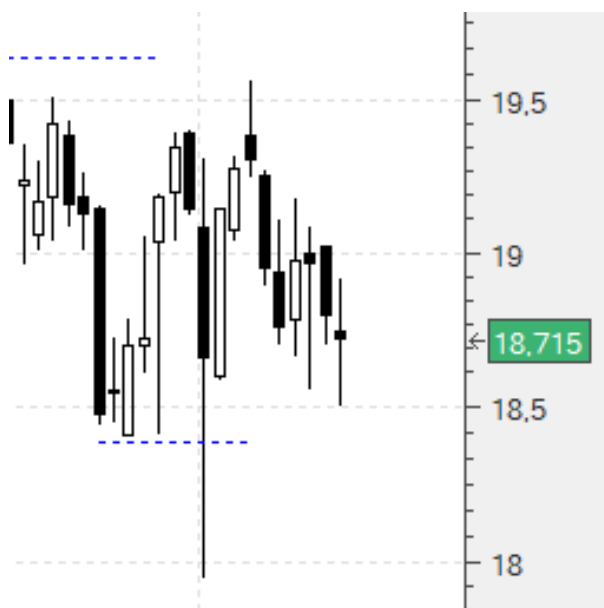
Tampoco en este caso:



Red Eléctrica (REE) .- También insistimos y también con los mismos puntos, entrada en 19,61 con un primer stop en 18,4 (-6,17%):



Y finalmente, tampoco:



Un saludo,
Jr

“Ejecuta tus conocimientos con la maestría del que sigue aprendiendo.” – Jonathan García-Allen