

REVISIÓN ESTRATEGIAS. 08/05/2022

Hola amigos,

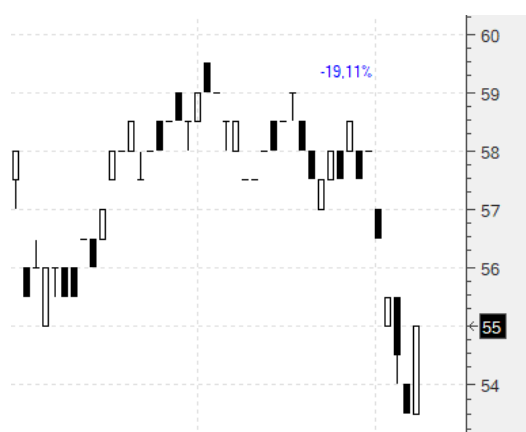
En este caso no fue una buena semana para nosotros. Saltaron muchas, y la mayoría buenas, pero las que fueron malas, fueron muy malas aunque bien es cierto que cuando establecimos las estrategias aconsejamos no invertir más que una parte de lo que tuviesen pensado. Pero los porcentajes los reflejamos fielmente.

A cierres: XEKT -19,11%; COL -5,42%; ACX -4,12%; **1/3 ENC +5,18%**; PSG -3,23%; ENG -0,33%; FCC -3,54%; BKT -6,2%; ENO +0,43%; **4/6 MEL +14%**; IBE -2,15%; AMS -1,96%; ELE -3,15%; **REP +3,45%**.

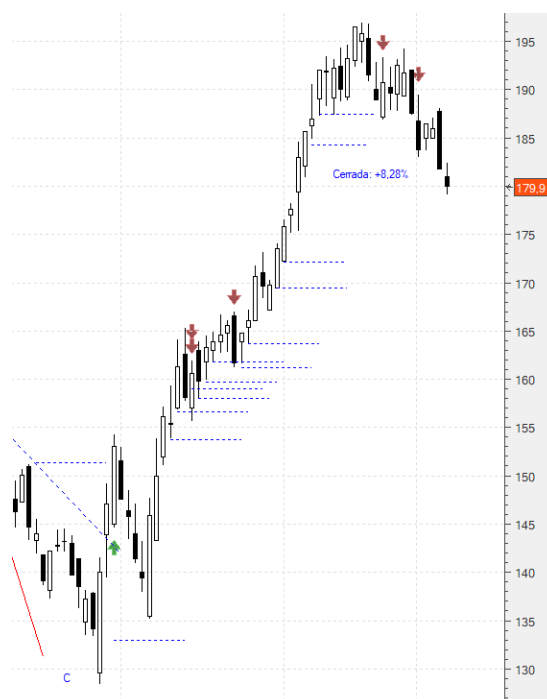
Cerradas: **ANA +8,28%**; **NTGY +14,12%**; **2/3 ENC +4,28%**; MRL -7,9%; GRF -14,52%; **SCYR +5,8%**; ACS -7,04%; IAG -12,36%; **2/6 MEL +10,78%**.

Las revisamos una por una:

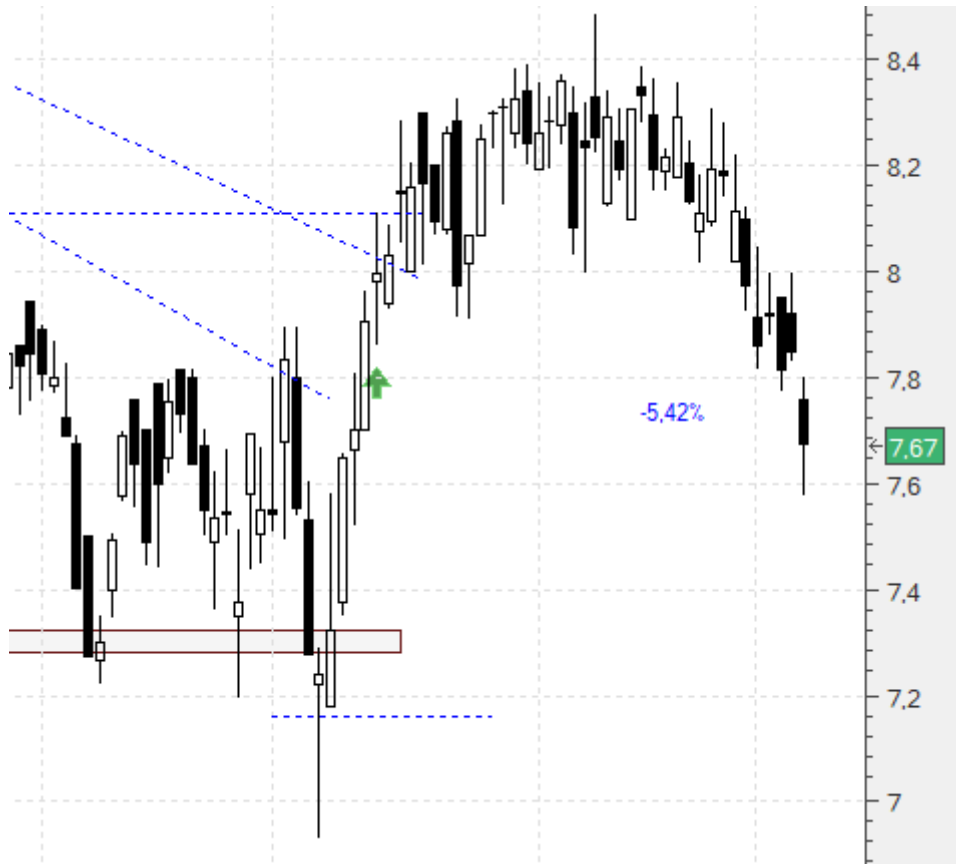
Elektra (XEKT) .- Dentro en 68 con stop en 53. Vamos a cierres (55) con un **-19,11%**:



Acciona (ANA) .- Dentro en 151,3 habiendo cerrado 8/9 con un **+6,58%**. Teníamos el último en 184,6 (**+22%**). Saltó el lunes, por lo que cerramos la operación con un **+8,28%**:



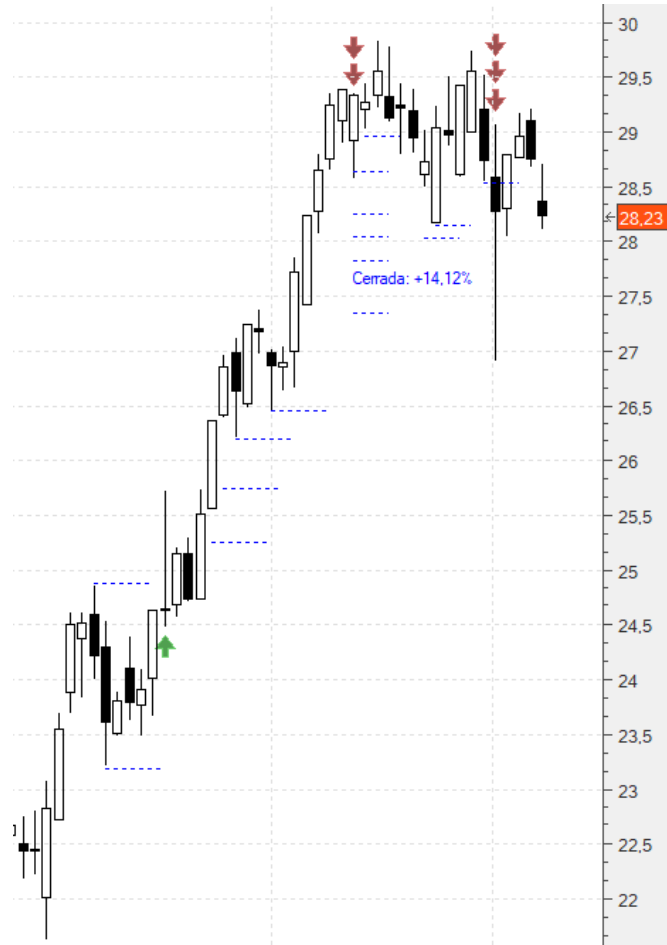
Inmobiliaria Colonial (COL).- Dentro en 8,11 con un primer stop en 7,17 (-11,6%) que mantenemos. Por el momento vamos a cierres (7,67) con un **-5,42%**:



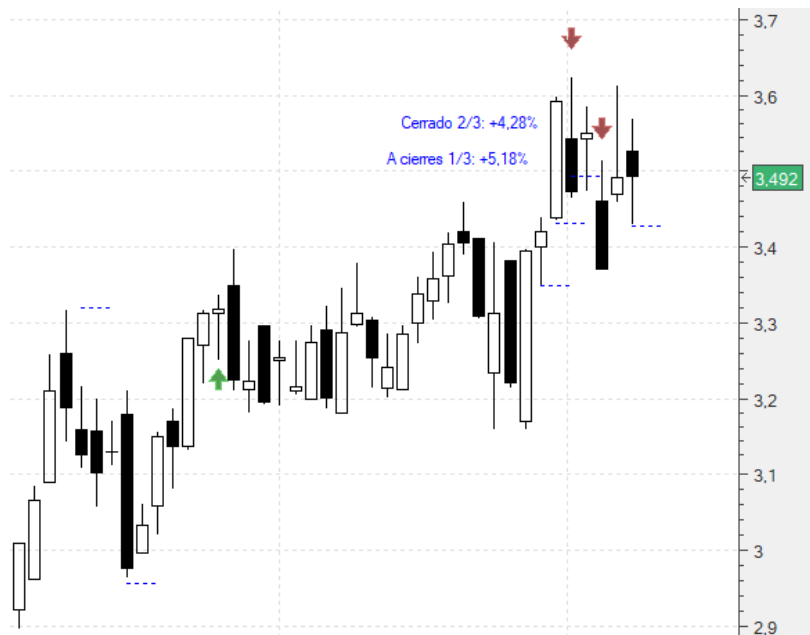
Acerinox (ACX).- Dentro en 10,42 con un primer stop en 9,36 (-10,17%). Lo mantenemos. Vamos a cierres (9,99) con un **-4,12%**:



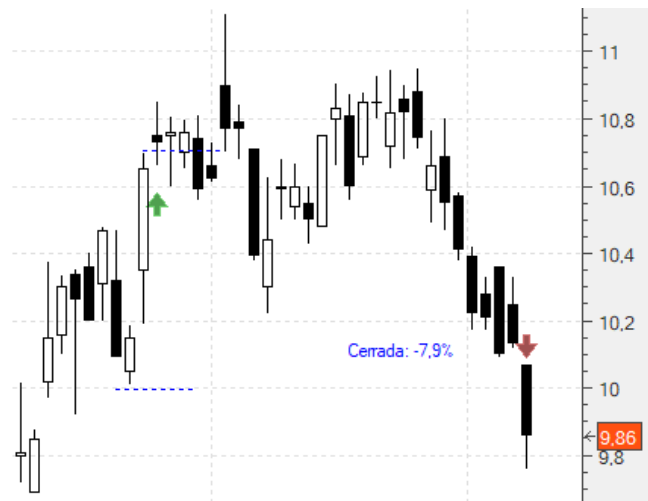
Naturgy (NTGY).- Dentro en 24,9 habiendo cerrado 3/6 con un **+14,77%**. Teníamos los tres restantes en 28,06 (**+12,7%**), 28,16 (**+13,09%**) y 28,54 (**+14,62%**). El lunes saltaron los tres. Así pues, cerramos con un **+14,12%**:



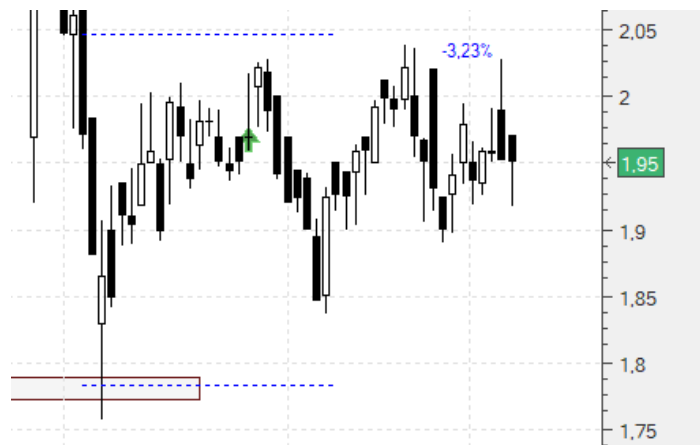
Ence (ENC).- Dentro en 3,32 con tres stops en 3,34 (**+0,6%**), 3,434 (**+3,43%**) y 3,49 (**+5,12%**). Saltaron los dos últimos por lo que de momento llevamos cerrados 2/3 con un **+4,28%**. Subimos el último a 3,42 (**+3,01%**). Vamos a cerrar (3,492) en el último tercio con un **+5,18%**:



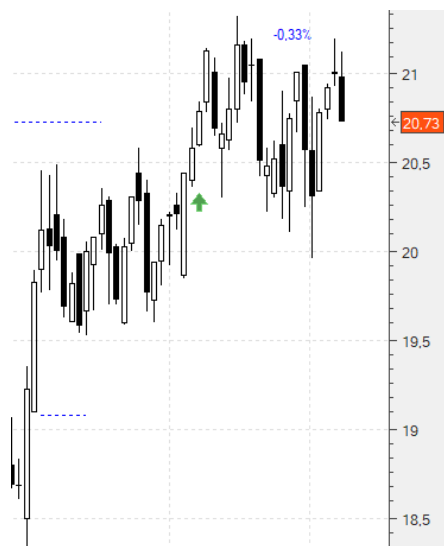
Merlín Properties (MRL) .- Dentro en 10,75 con stop en 9,9 que ya saltó. Cerramos con un **-7,9%**:



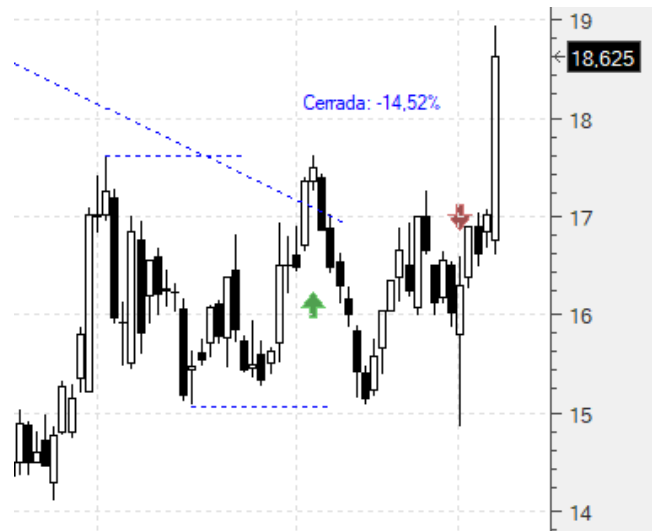
Prosegur (PSG) .- Dentro en 2,047 con un primer stop en 1,784 (**-12,84%**) que de momento también mantendremos. Tuvimos reparto de dividendos (0,031€) que para nosotros supone un **+1,51%**. Pueden observar el desplazamiento gráfico en la posición de las líneas de stop y entrada así como en la flecha de entrada. Vamos a cierres (1,95) contando ya los dividendos con un **-3,23%**:



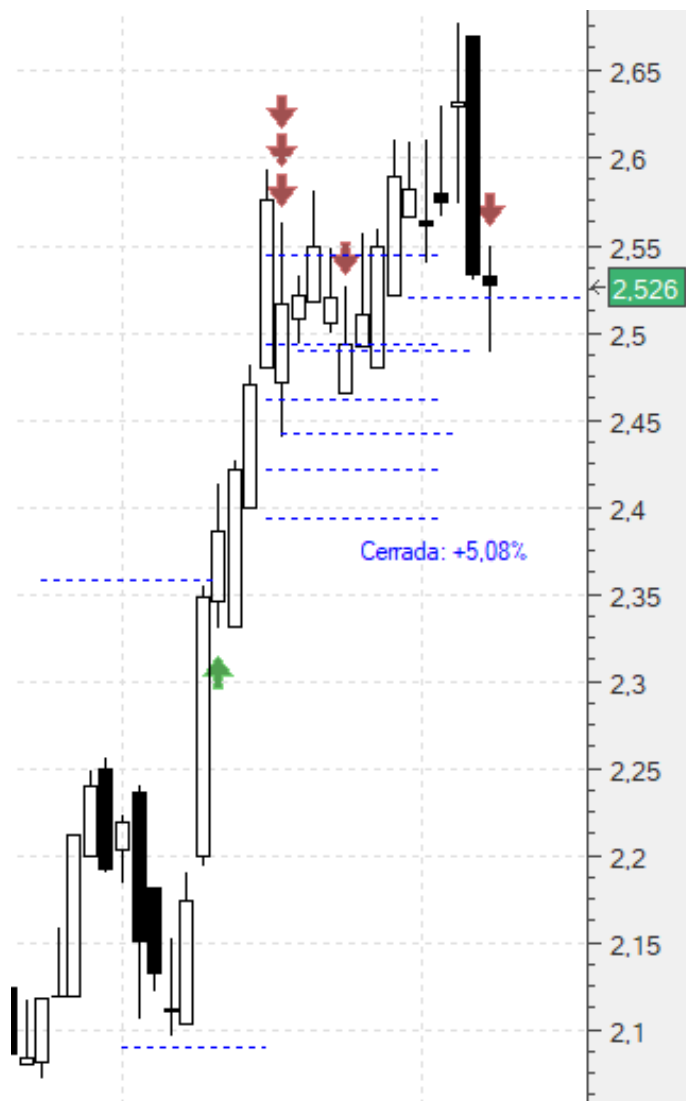
Enagás (ENG) .- Dentro en 20,8 con stop en 19,09 (**-8,22%**). Lo mantenemos. Vamos a cierres (20,73) con un **-0,33%**:



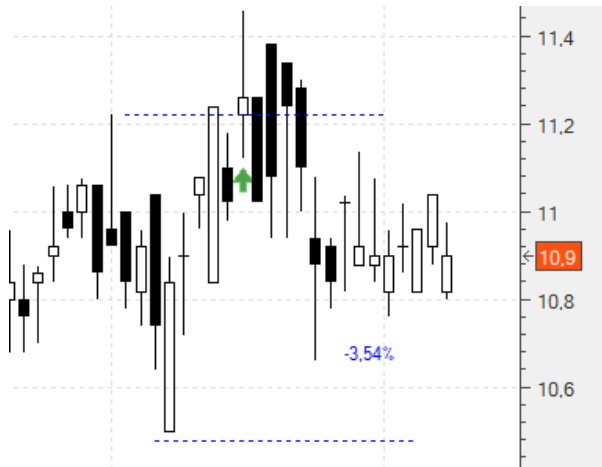
Grifols (GRF).- Dentro en 17,63 con un primer stop en 15,07 (-14,52%). Una pena a la vista de lo hecho el viernes, pero saltó el stop y cerramos con una pérdida de **-14,52%**:



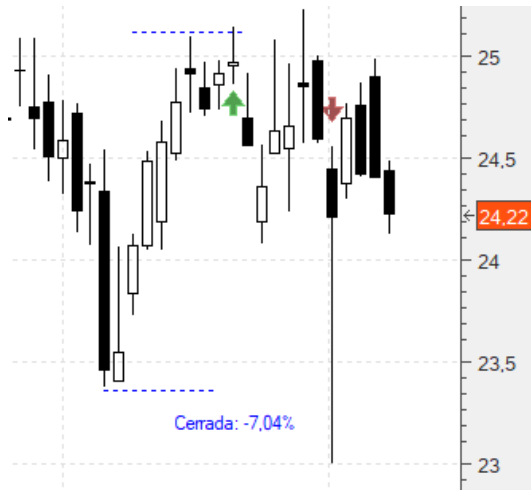
Sacyr (SCYR).- Habíamos entrado en 2,36 habiendo cerrado 4/5 con un **+4,65%**. Teníamos el último stop en 2,521 (**+6,82%**). Ya nos saltó, así que cerramos con un **+5,08%**:



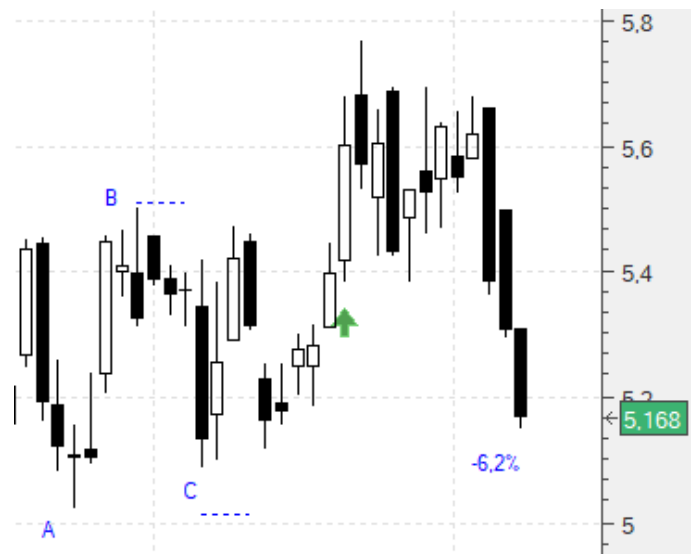
Fomento (FCC).- Dentro en 11,3 con un primer stop en 10,49 (-7,16%). Vamos a cierres (10,9) igual que la semana pasada, con un -3,54%:



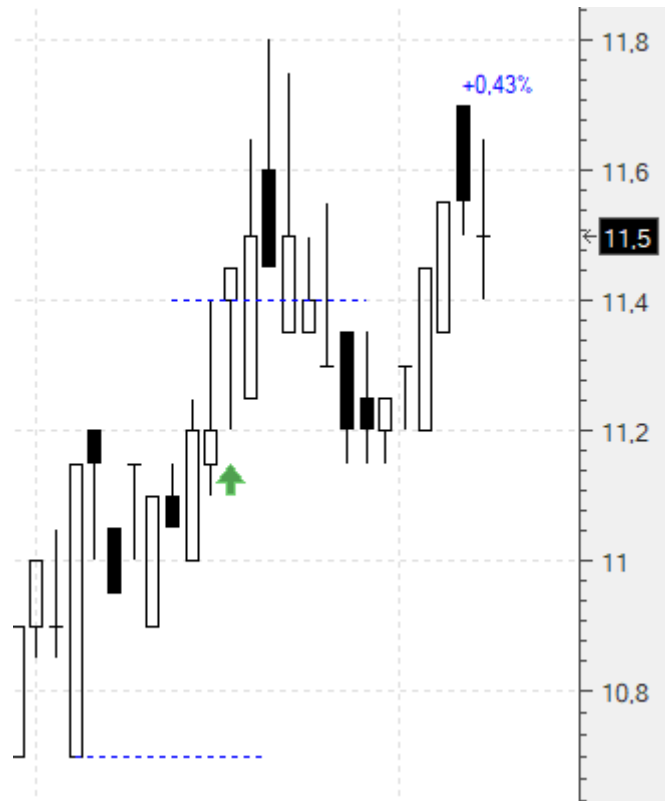
ACS (ACS).- Dentro en 25,14 con un primer stop en 23,37 (-7,04%). Ya nos saltó así que cerramos con un -7,04%:



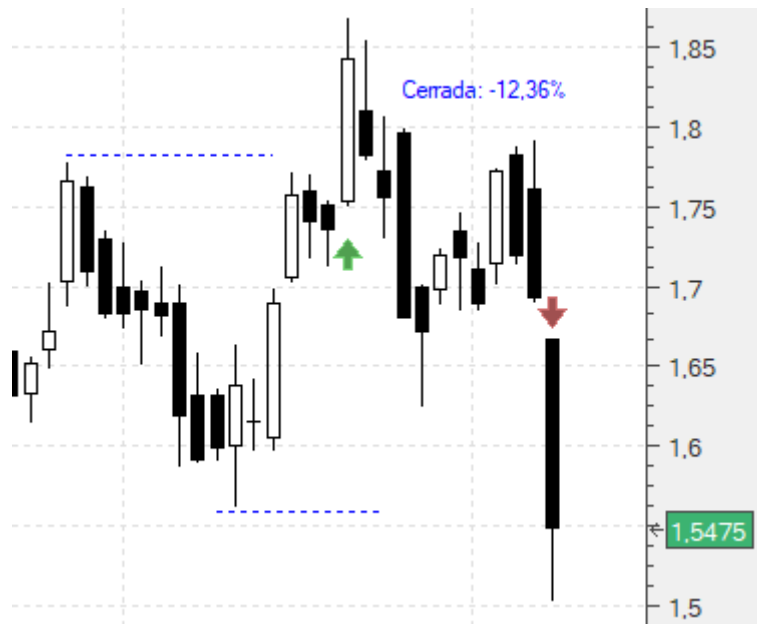
Bankinter (BKT).- Dentro en 5,51 con un primer stop en 5,02 (-8,89%). Lo mantenemos. Vamos a cierres (5,168) con un -6,2%:



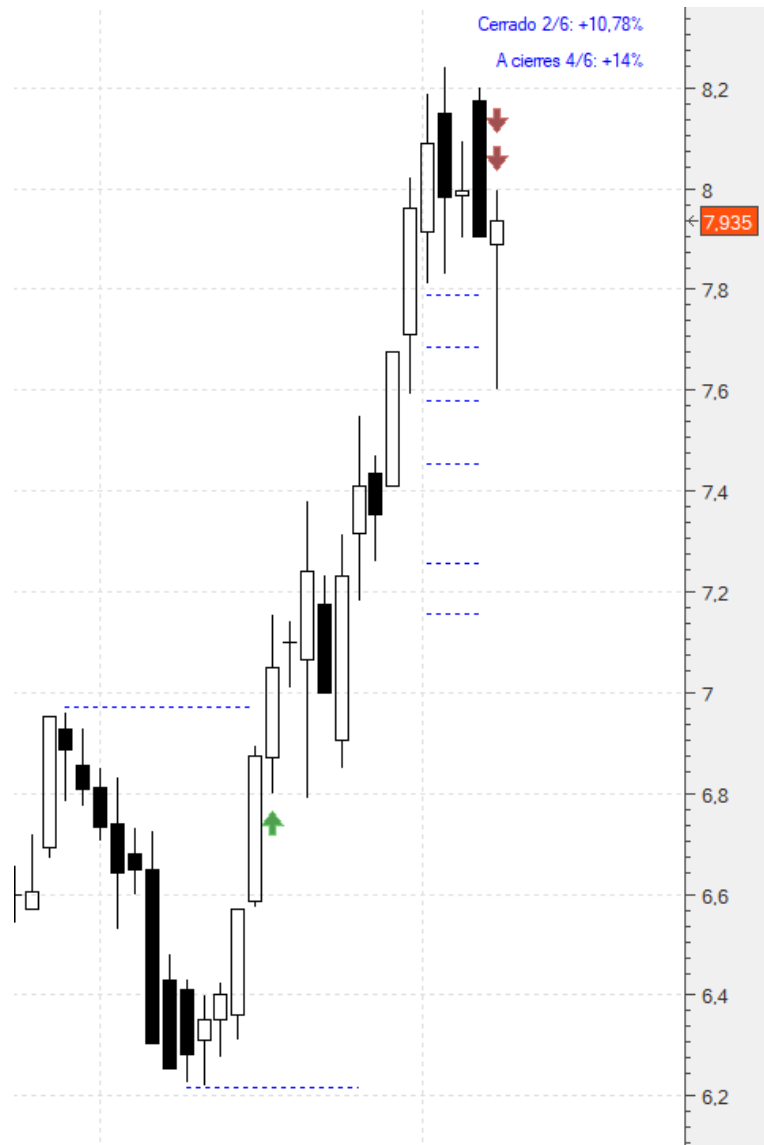
Elecnor (ENO).- Dentro en 11,45 con un primer stop en 10,65 (-6,98%). Vamos a cierres (11,5) con un +0,43%:



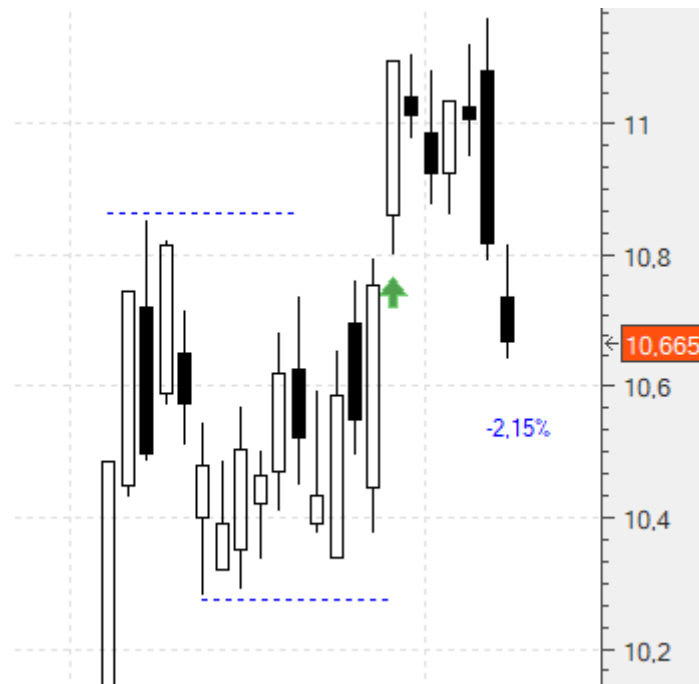
IAG (IAG).- Dentro en 1,78 con un primer stop en 1,56 (-12,36%). Saltó, así que cerramos con un -12,36%:



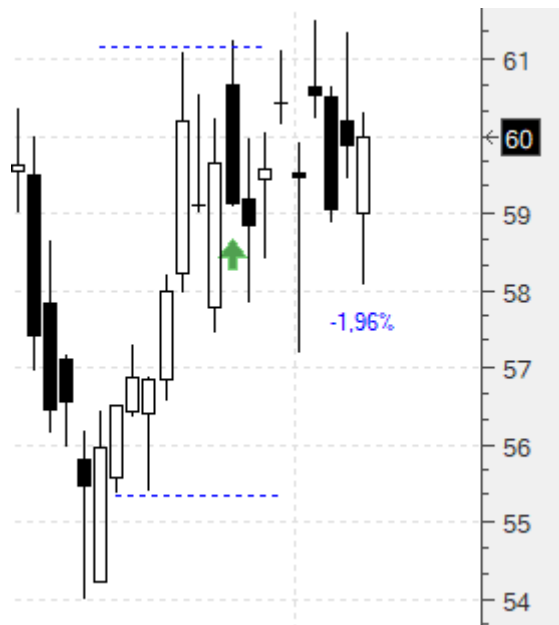
Hoteles Meliá (MEL) .- Dentro en 6,96 con seis stops en 7,17 (+3,01%), 7,255 (+4,24%), 7,465 (+7,25%), 7,58 (+8,9%), 7,67 (+10,2%) y 7,75 (+11,35%). Saltaron los dos últimos por lo que hemos cerrado 2/6 con un **+10,78%**. Mantenemos los restantes cuatro. Y vamos a cierres (7,935) en los 4/6 restantes con un **+14%**:



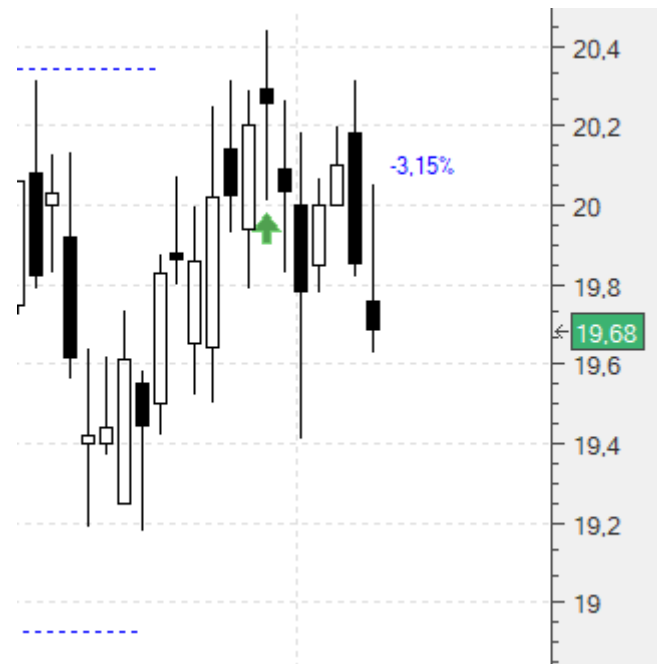
Iberdrola (IBE).- Dentro en 10,9 con un primer stop en 10,27 (-5,77%) que de momento mantendremos. Vamos a cierres (10,665) con un **-2,15%**:



Amadeus (AMS).- Dentro en 61,2 con un primer stop en 55,37 (-9,52%). Vamos a cierres (60) con un **-1,96%**:



Endesa (ELE).- Dentro en 20,32 con un primer stop en 18,94 (-6,8%). Lo mantenemos. Vamos a cierres (19,68) con un **-3,15%**:



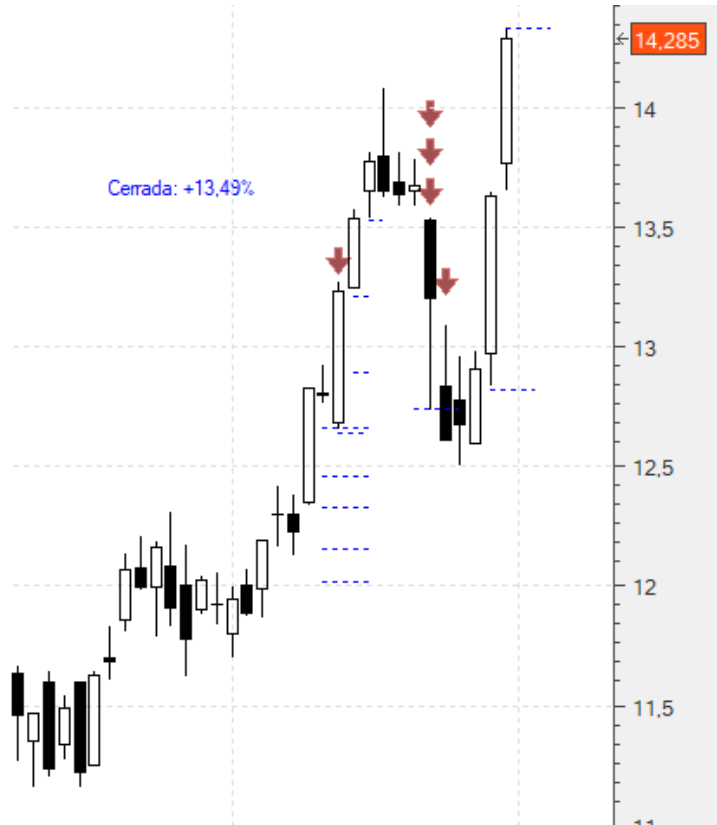
A continuación lo de siempre: copiaremos el comentario de zona privada de la semana pasada tal cual se publicó, con los añadidos intercalados que hagamos hoy destacados en amarillo para diferenciarlos:

NUEVAS ESTRATEGIAS. 01/05/2022

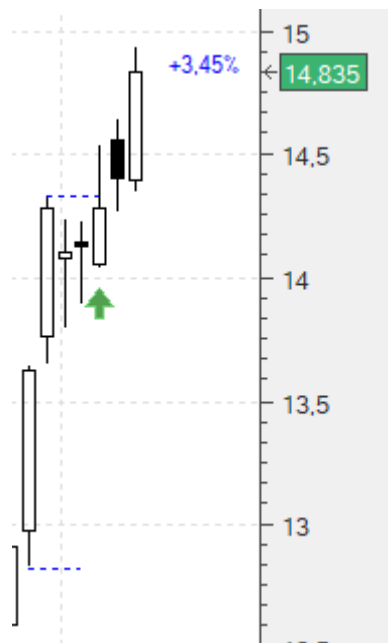
Hola amigos,

Van quedando menos, y finalizando la etapa de estacionalidad alcista, pero todavía alguna posibilidad:

Repsol (REP).- Nos ha saltado por poco pero podemos todavía sacarle algo más. Entraremos de nuevo en 14,34 con un primer stop en 12,83 (-10,53%):



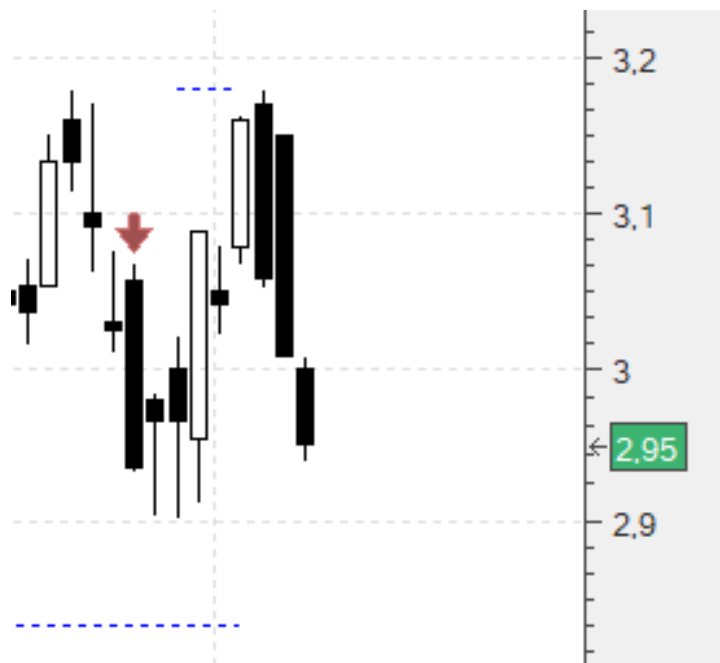
Entró. Y por el momento mantendremos el stop. Vamos a cierres (14,835) con un **+3,45%**:



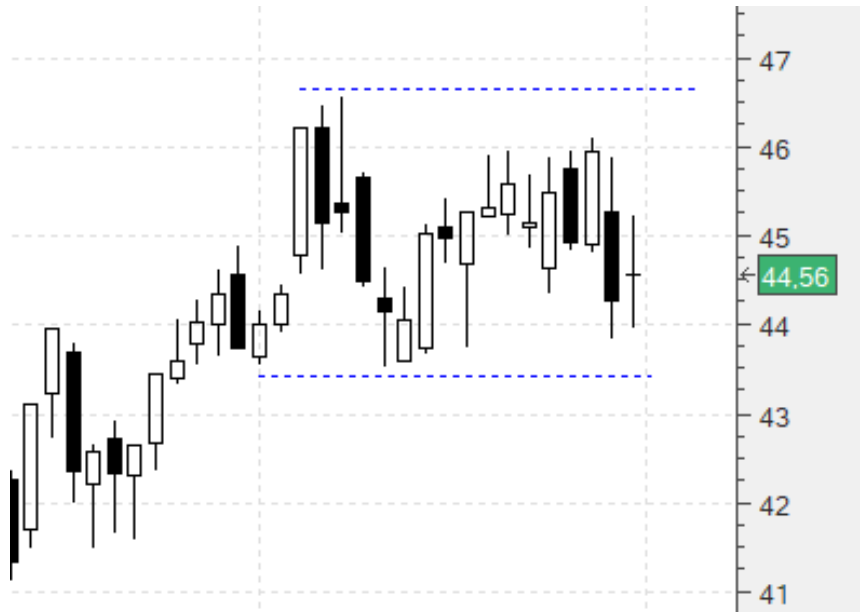
Caixabank (CABK).- También lo seguimos intentando en este caso. Con la compra en 3,18 y un primer stop en 2,838 (-10,75%):



Por poco, pero no entró:



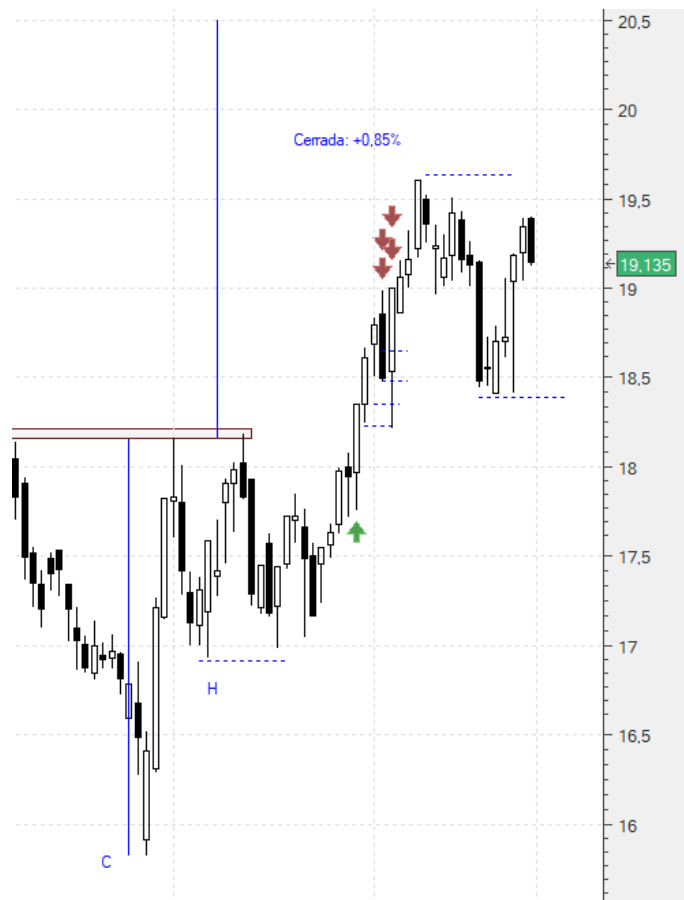
Cellnex (CLNX) - En movimiento lateral. Aprovecharemos si rompe por arriba. Entrando en 46,6 con un primer stop en 43,5 (-6,65%):



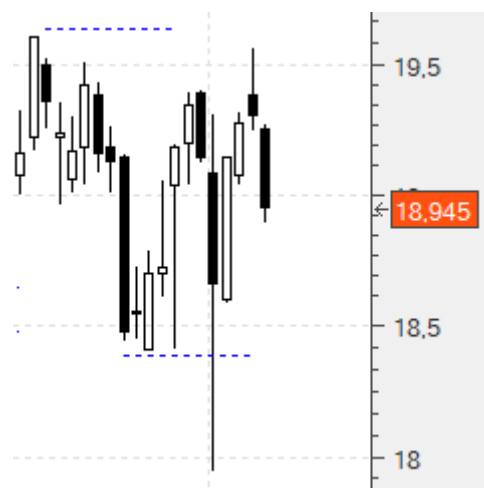
Tampoco entró:



Red Eléctrica (REE) .- Todavía le falta, así que intentamos reincorporarnos. Será en 19,61 con un primer stop en 18,4 (-6,17%):



Tampoco entró:



Un saludo,
Jr

“Para tener éxito tu deseo de alcanzarlo debe ser mayor que tu miedo al fracaso.” – Bill Cosby