

REVISIÓN ESTRATEGIAS. 01/05/2022

Hola amigos,

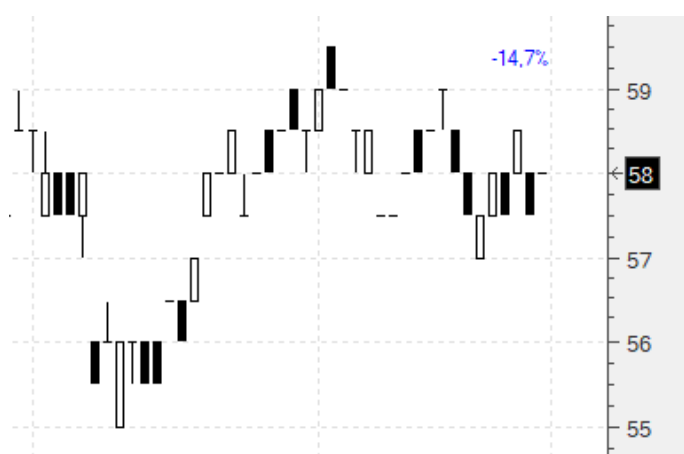
Fue una buena semana para nosotros:

A cierres: XEKT -14,7%; **1/9 ANA +23,92%**; COL -1,72%; ACX -3,21%; **3/6 NTGY +15,38%**; **ENC +8,2%**; MRL -3,16%; PSG -1,81%; ENG -1,1%; GRF -9,24%; **1/5 SCYR +9,4%**; FCC -3,54%; ACS -2,18%; **BKT +2,21%**; ENO -1,74%; IAG -3,54%; **MEL +14,36%**; IBE +1%; AMS -1,3%; ELE -1,42%.

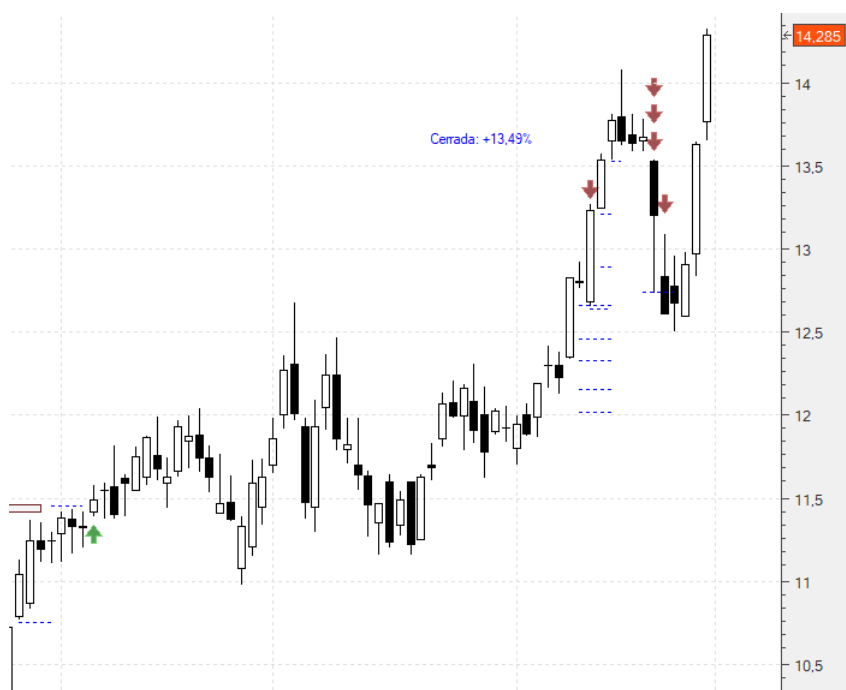
Cerradas: REP +13,49%; ROVI -11,35%; **8/9 ANA +6,58%**; **3/6 NTGY +14,77%**; SAN -4,69%; VIS -4,72%; CABK -4,59%; **4/5 SCYR +4,65%**.

Veámoslas:

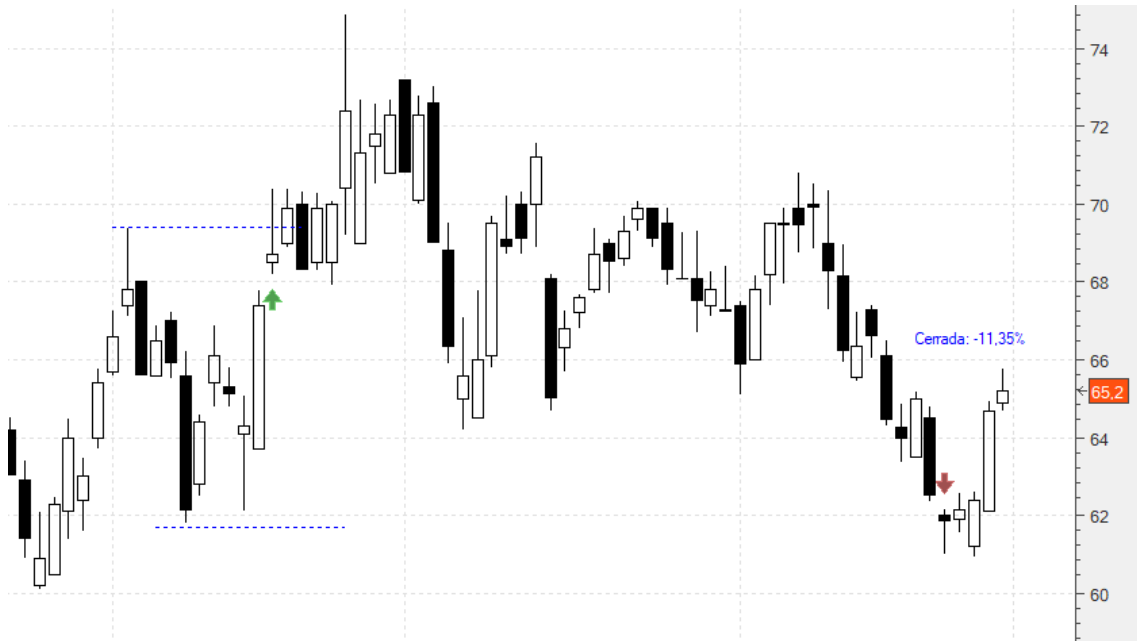
Elektra (XEKT) .- Dentro en 68 con stop en 53. Vamos a cierres (57,5) con un **-14,7%**:



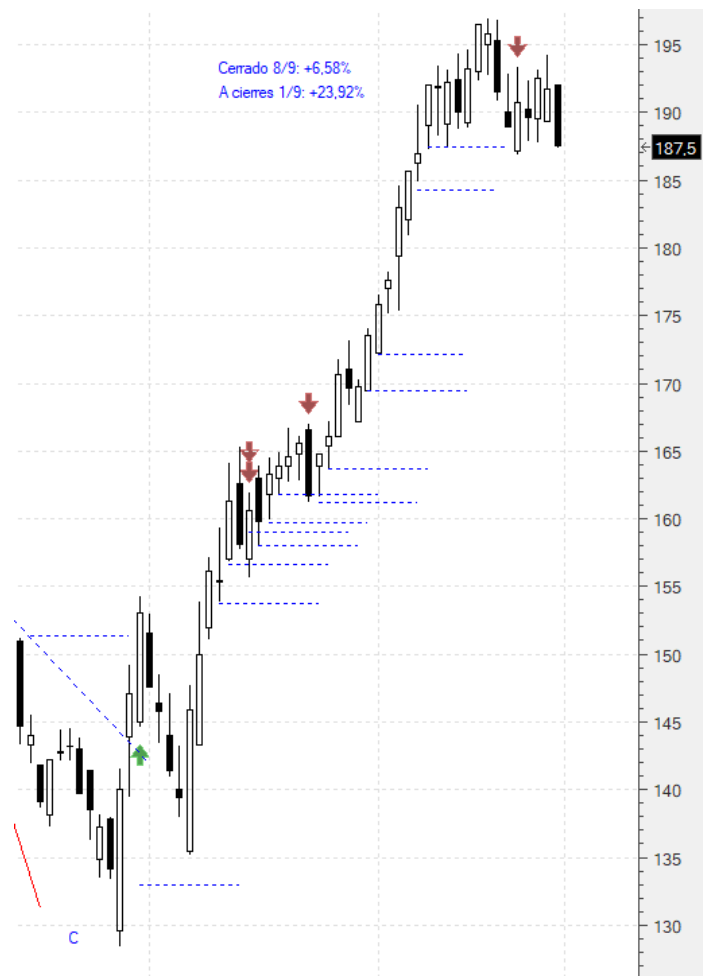
Repsol (REP) .- Habíamos entrado en 11,47 y cerrado 4/5 con un **+14,13%**. Teníamos el último en 12,72 (**+10,89%**). Lástima que hubiese saltado el lunes, con la revalorización que tuvo en el resto de la semana. En definitiva, hemos cerrado la operación con un **+13,49%**, excelente resultado:



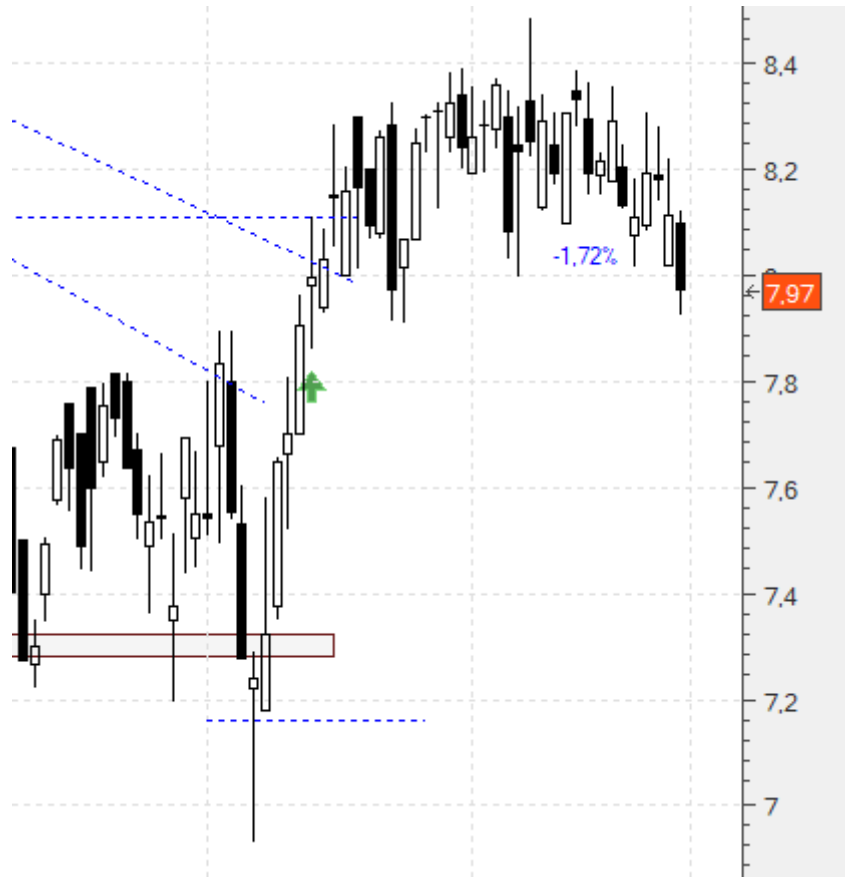
Rovi (ROVI).- Había entrado en 69,6 con stop en 61,7 (-11,35%). Ya saltó por lo que cerramos con un -11,35%:



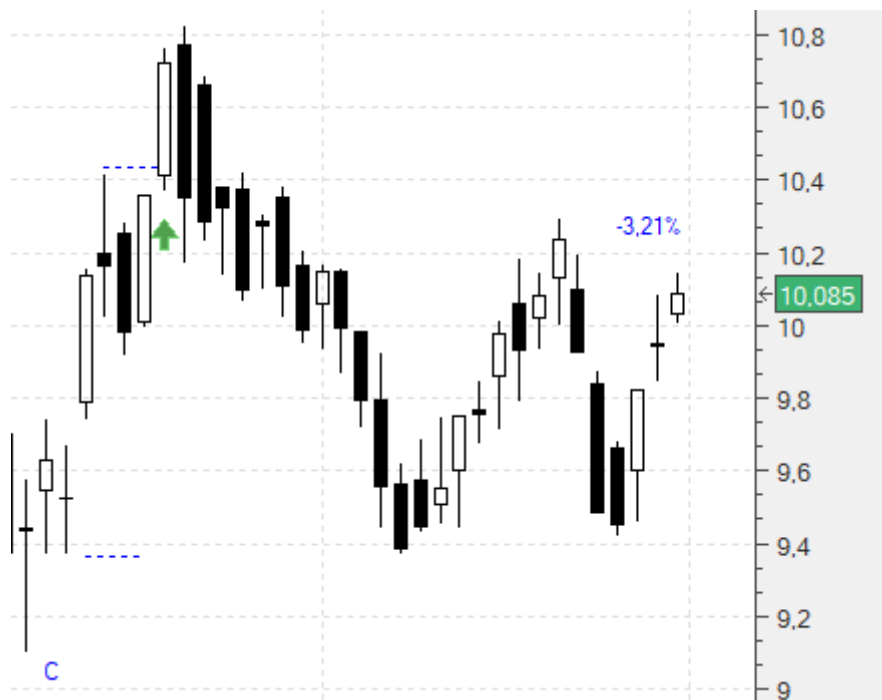
Acciona (ANA).- Dentro en 151,3 habiendo cerrado 7/9 con un +4,13%. Teníamos los otros dos stops en 184,6 (+22%) y 187,2 (+23,72%). Saltó este último por lo que ya hemos cerrado 8/9 con un +6,58%. Mantenemos el último en 184,6 (+22%). Vamos a cierres (187,5) en el último con un +23,92%:



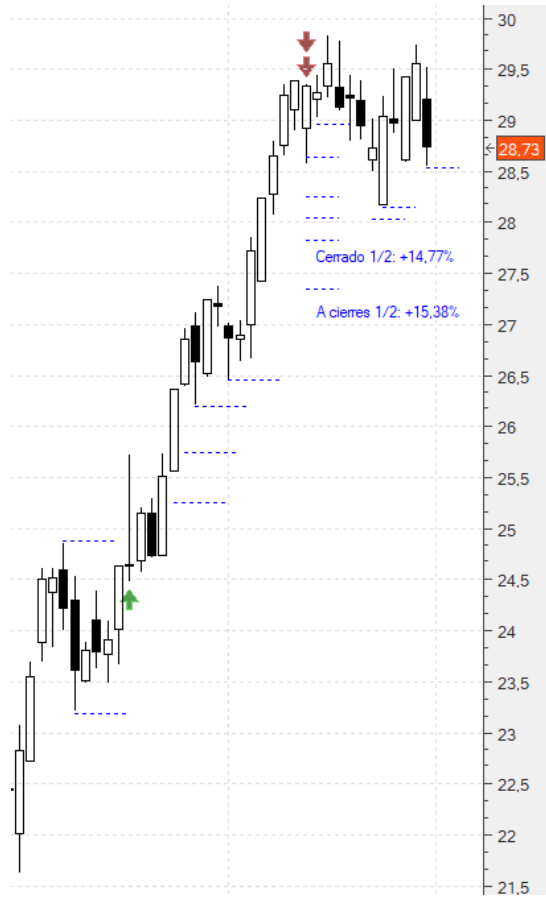
Inmobiliaria Colonial (COL).- Dentro en 8,11 con un primer stop en 7,17 (**-11,6%**) que mantenemos. Por el momento vamos a cierres (7,97) con un **-1,72%**:



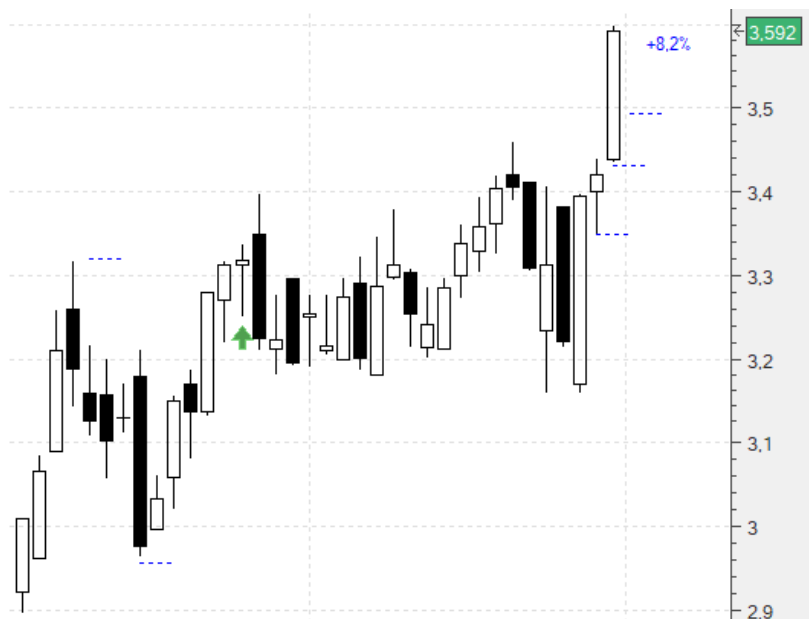
Acerinox (ACX).- Dentro en 10,42 con un primer stop en 9,36 (**-10,17%**). Lo mantenemos. Vamos a cierres (10,085) con un **-3,21%**:



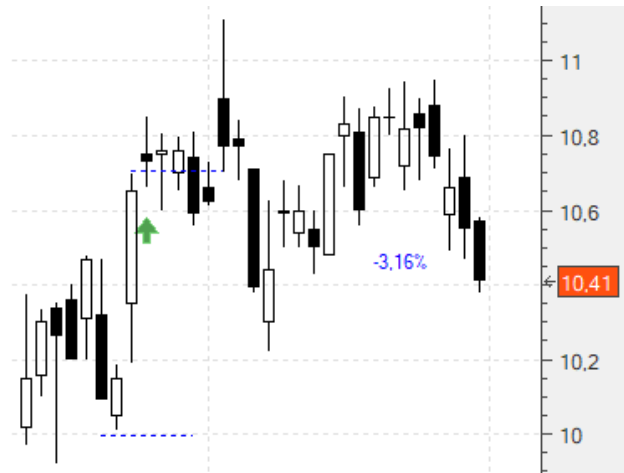
Naturgy (NTGY) .- Dentro en 24,9 habiendo cerrado 2/6 con un **+15,58%**. Teníamos los cuatro stops restantes en 27,36 (**+9,87%**), 27,84 (**+11,8%**), 28,06 (**+12,7%**), y 28,27 (**+13,53%**). En la apertura del lunes (28,17) saltó el último así que ya hemos cerrado 3/6 con un **+14,77%**. Movemos los restantes tres a 28,06 (**+12,7%**), 28,16 (**+13,09%**) y 28,54 (**+24,62%**). Vamos a cierres (28,73) en la mitad restante con un **+15,38%**:



Ence (ENC) .- Dentro en 3,32 con stop en 2,96 (**-10,84%**). Esta vez subimos el stop subdividiéndolo en tres. El primero en 3,34 (**+0,6%**), el segundo en 3,434 (**+3,43%**) y el tercero en 3,49 (**+5,12%**). Vamos a cierres (3,592) con un **+8,2%**:



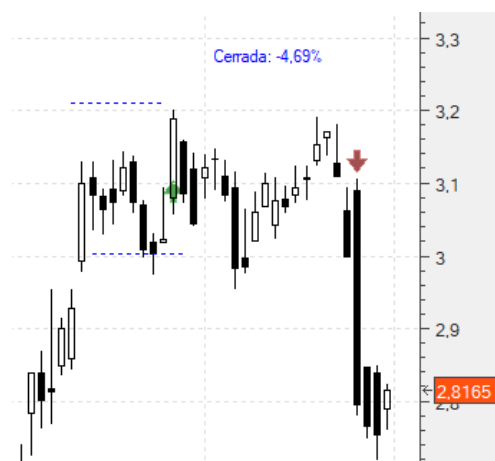
Merlín Properties (MRL) .- Dentro en 10,75 con stop en 9,9 que de momento mantenemos. Vamos a cierres (10,41) con un **-3,16%**:



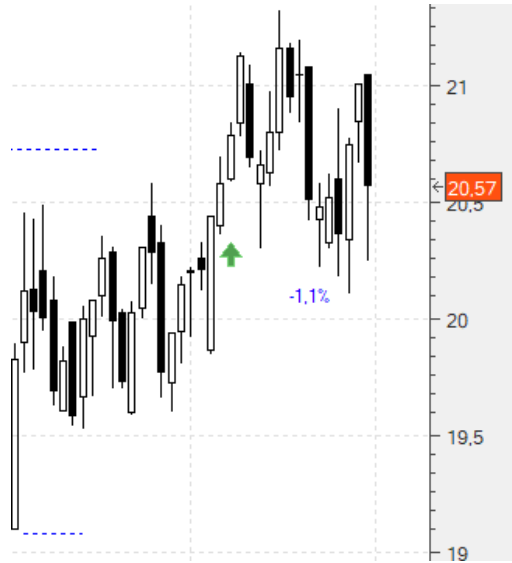
Prosegur (PSG) .- Dentro en 2,047 con un primer stop en 1,784 (**-12,84%**) que de momento también mantendremos. Tuvimos reparto de dividendos (0,031€) que para nosotros supone un **+1,51%**. Pueden observar el desplazamiento gráfico en la posición de las líneas de stop y entrada así como en la flecha de entrada. Vamos a cierres (1,979) contando ya los dividendos con un **-1,81%**:



Santander (SAN) .- Dentro en 3,21 con un primer stop en 3,008 (**-6,29%**). Tuvimos reparto de dividendos (0,0515) que para nosotros supone un **+1,6%**. Pero el stop también nos saltó, así que cerramos la operación con un **-4,69%**:



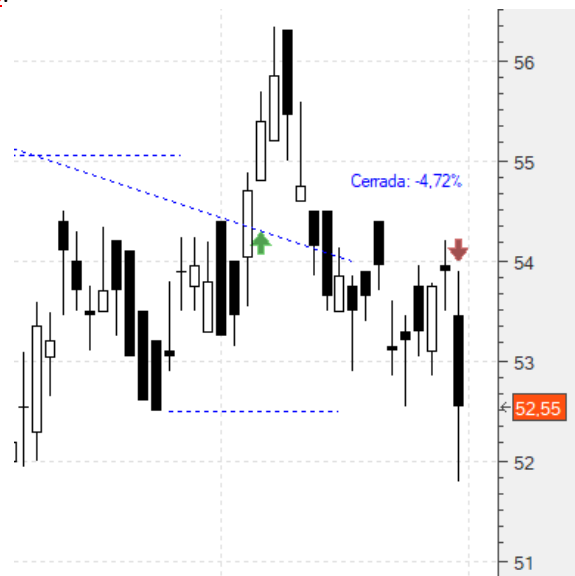
Enagás (ENG) .- Dentro en 20,8 con stop en 19,09 (-8,22%). Lo mantenemos. Vamos a cierres (20,57) con un **-1,1%**:



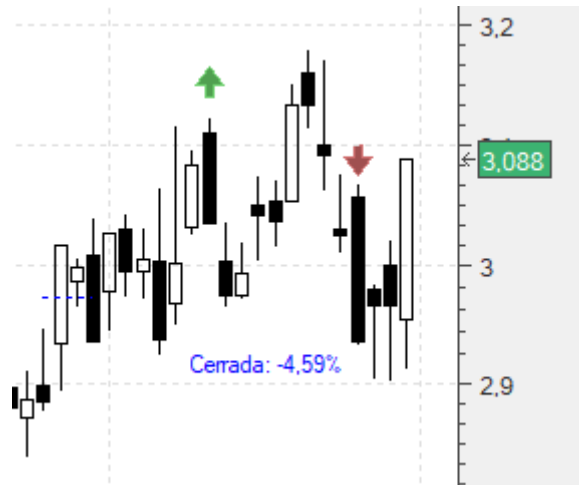
Grifols (GRF) .- Dentro en 17,63 con un primer stop en 15,07 (-14,52%). Lo mantenemos. Vamos a cierres (16) con un **-9,24%**:



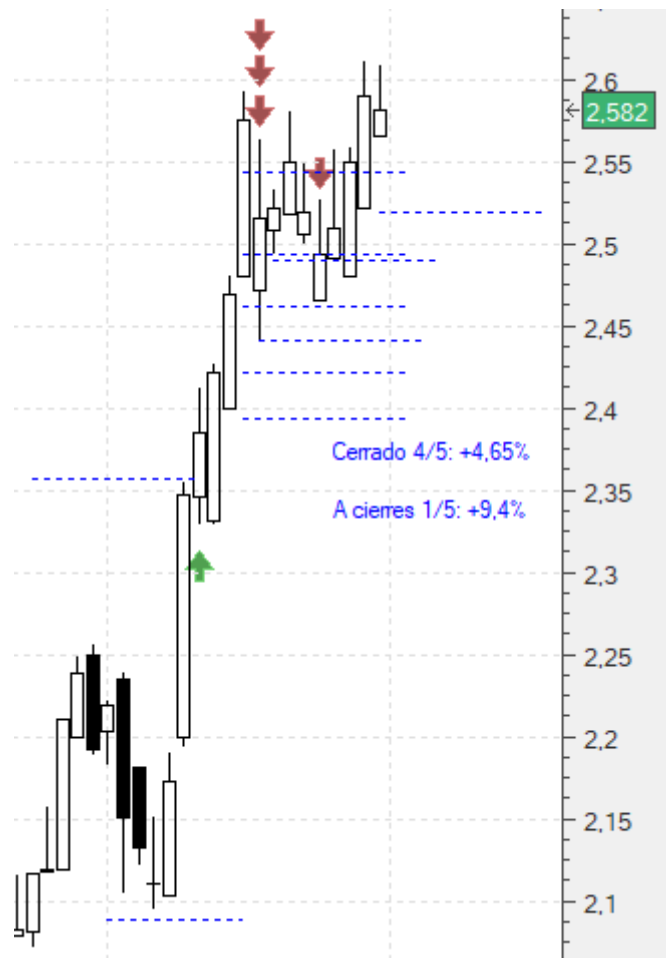
Viscofán (VIS) .- Dentro en 55,05 con un primer stop en 52,45 (-4,72%). Nos saltó, así que cerramos la operación con un **-4,72%**:



Caixabank (CABK) .- Entró en 3,27 con un primer stop en 2,97 (-9,17%). El miércoles anterior habíamos tenido reparto de dividendos (0,15€ brutos), lo que para nosotros supone un +4,58%. Y a pesar de ello no había saltado el stop en 2,97. Pero esta vez ya sí saltó por lo que cerramos la operación con un -4,59%:



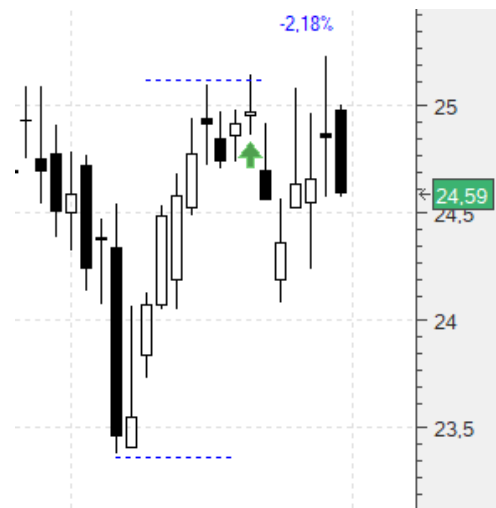
Sacyr (SCYR) .- Habíamos entrado en 2,36 habiendo cerrado 3/5 con un +4,7% (Era incorrecto los 4,24% que habíamos puesto). Teníamos los otros dos stops en 2,43 (+2,96%) y 2,493 (+5,63%). Saltó el último en la apertura del lunes (2,466), un poco más abajo, lo cual nos perjudicó, por lo que llevamos cerrados 4/5 con un +4,65%. Subimos el que teníamos en 2,43 a 2,521 (+6,82%). Vamos a cierres (2,582) en la quinta parte restante con un +9,4%:



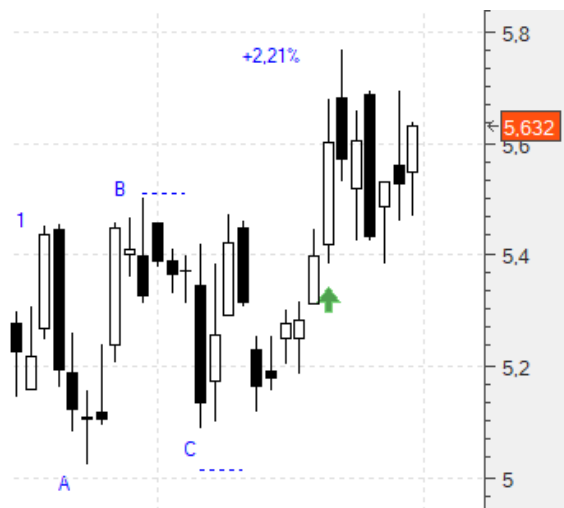
Fomento (FCC) .- Dentro en 11,3 con un primer stop en 10,49 (-7,16%). Vamos a cierres (10,9) con un -3,54%:



ACS (ACS) .- Dentro en 25,14 con un primer stop en 23,37 (-7,04%). Vamos a cierres (24,59) con un -2,18%:



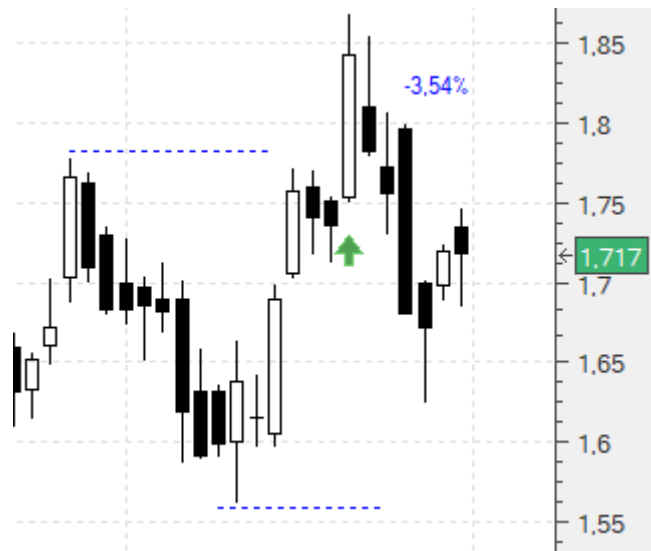
Bankinter (BKT) .- Dentro en 5,51 con un primer stop en 5,02 (-8,89%). Lo mantenemos. Vamos a cierres (5,632) con un +2,21%:



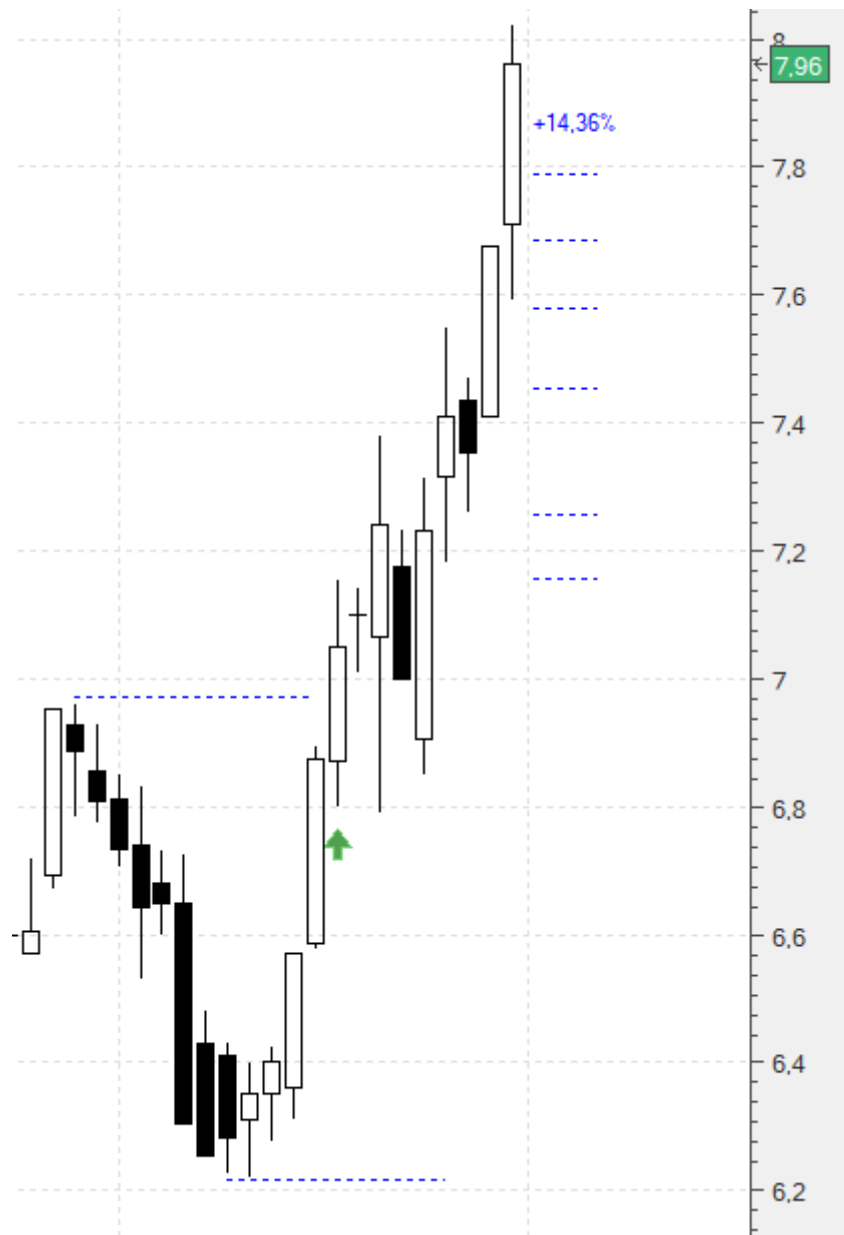
Elecnor (ENO).- Dentro en 11,45 con un primer stop en 10,65 (-6,98%). Vamos a cierres (11,25) con un -1,74%:



IAG (IAG).- Dentro en 1,78 con un primer stop en 1,56 (-12,36%). Lo mantenemos. Vamos a cierres (1,717) con un -3,54%:



Hoteles Meliá (MEL) .- Dentro en 6,96 con un primer stop en 6,21 (-10,77%). Toca subir el stop y lo haremos subdividiéndolo en seis. El primero en 7,17 (+3,01%), el segundo en 7,255 (+4,24%), el tercero en 7,465 (+7,25%), el cuarto en 7,58 (+8,9%), el quinto en 7,67 (+10,2%) y el sexto en 7,75 (+11,35%). Vamos a cierres (7,96) con un +14,36%:



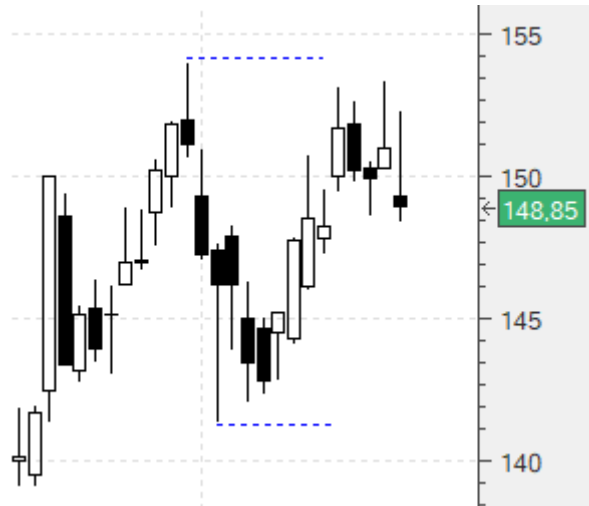
A continuación lo de siempre: copiaremos el comentario de zona privada de la semana pasada tal cual se publicó, con los añadidos intercalados que hagamos hoy destacados en amarillo para diferenciarlos:

NUEVAS ESTRATEGIAS. 24/04/2022

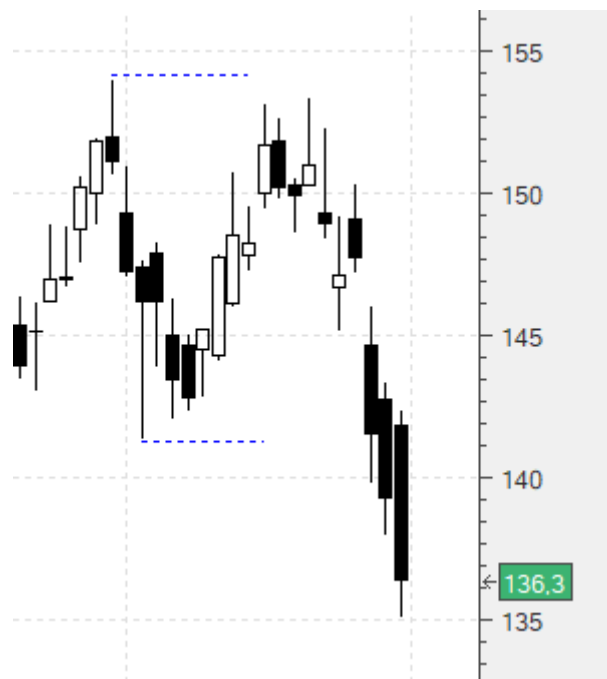
Hola amigos,

Sigue habiendo oportunidades:

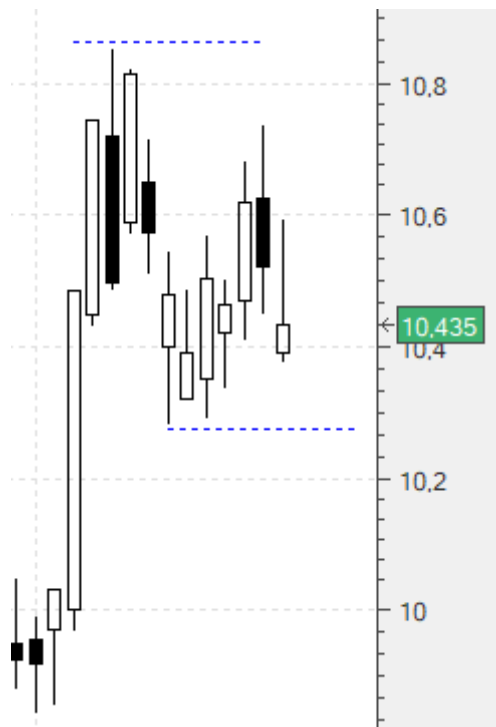
Aena (AENA).- Insistimos con ella. Compra en 154 y el primer stop en 141,25 (-8,28%):



No entró:



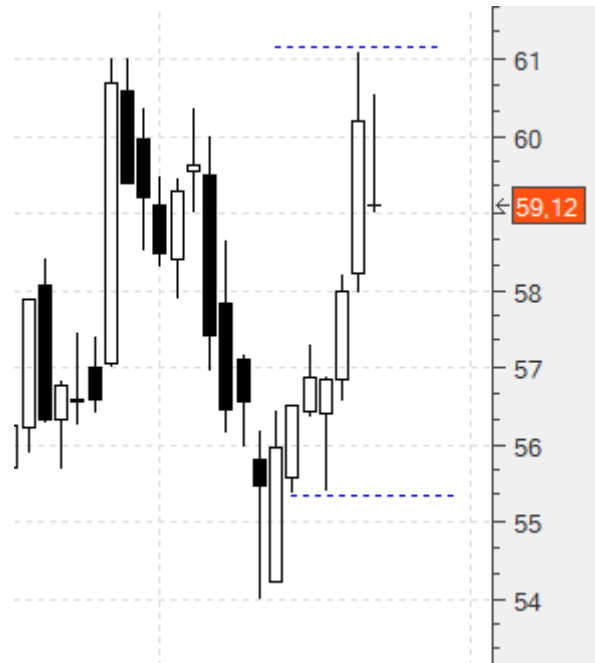
Iberdrola (IBE).- También seguimos intentándolo, y también en los mismos puntos, entrada en 10,9 con un primer stop en 10,27 (-5,77%):



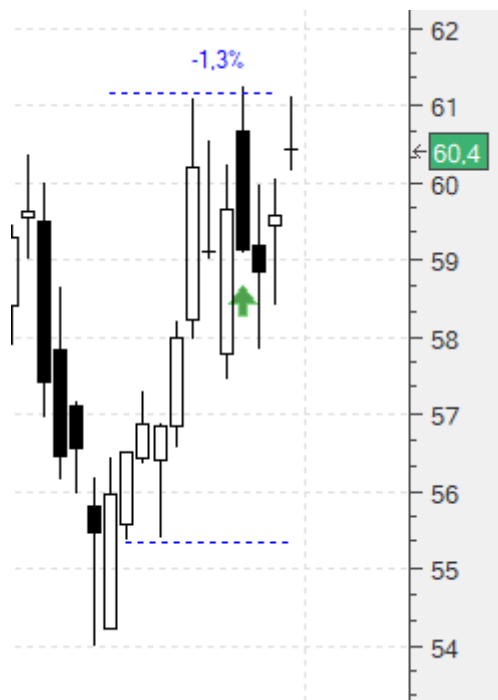
Entró. Por el momento mantenemos el stop. Vamos a cierres (11,01) con un **+1%**:



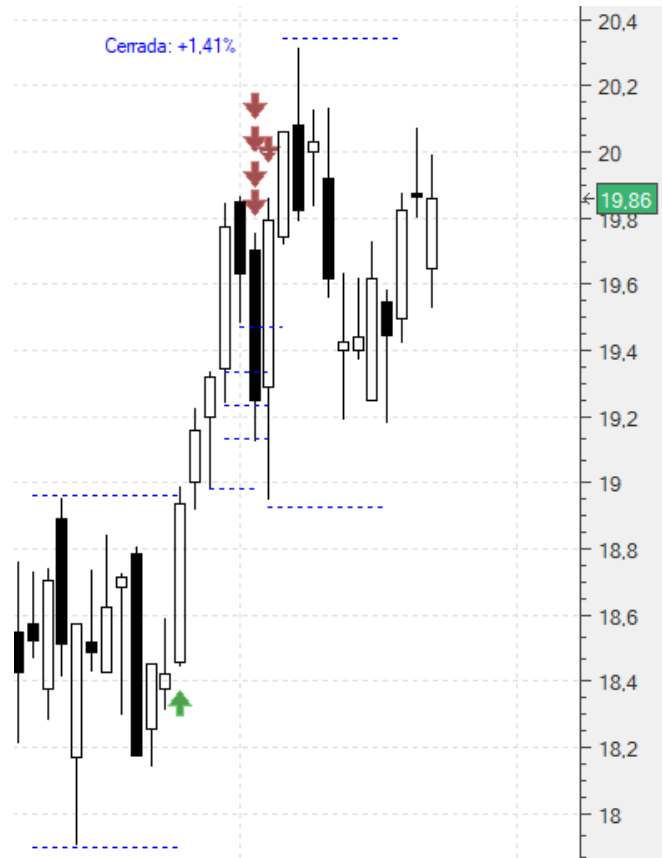
Amadeus (AMS).- A punto de romper la resistencia, y la siguiente queda bastante más arriba. Compráramos en 61,2 con un primer stop en 55,37 (-9,52%). Dividan su inversión al menos por la mitad:



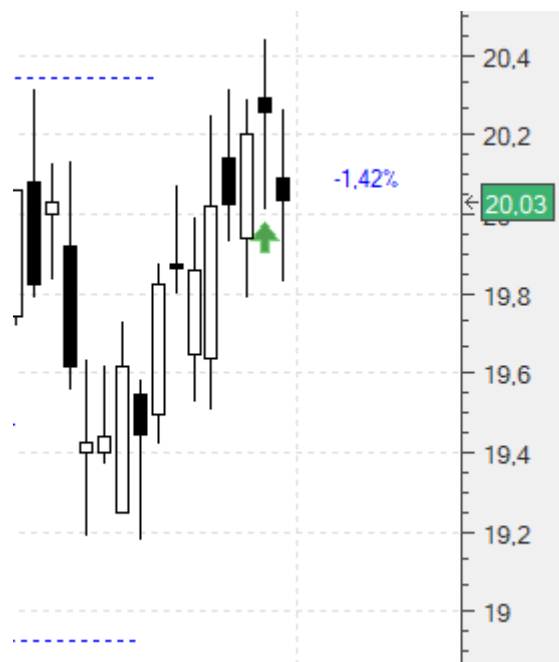
Entró en 61,2. Mantenemos el stop. Vamos a cierres (60,4) con un **-1,3%**:



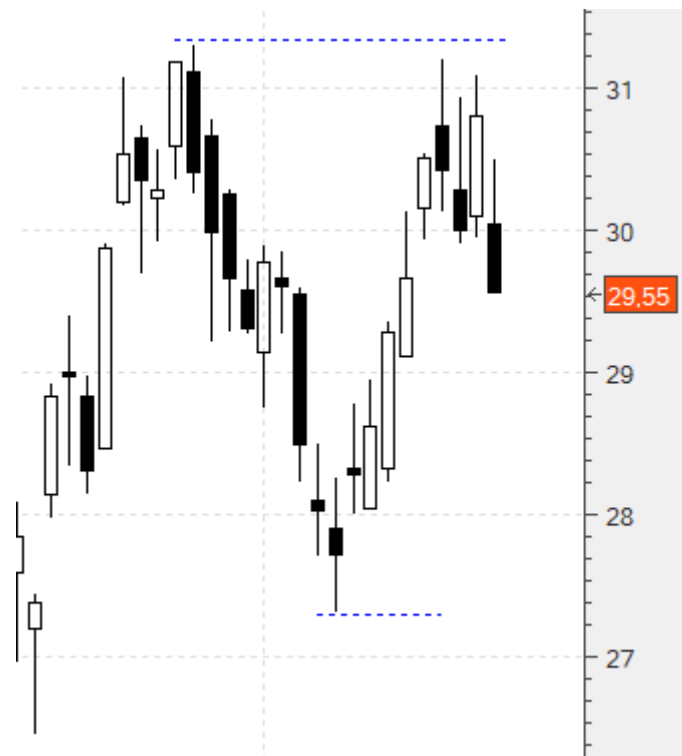
Endesa (ELE).- Próxima a zona de resistencia aunque por el momento moviéndose en zona lateral. Es probable que no entre todavía pero no por ello hemos de dejar de intentarlo. Compráramos en 20,32 con un primer stop en 18,94 (-6,8%):



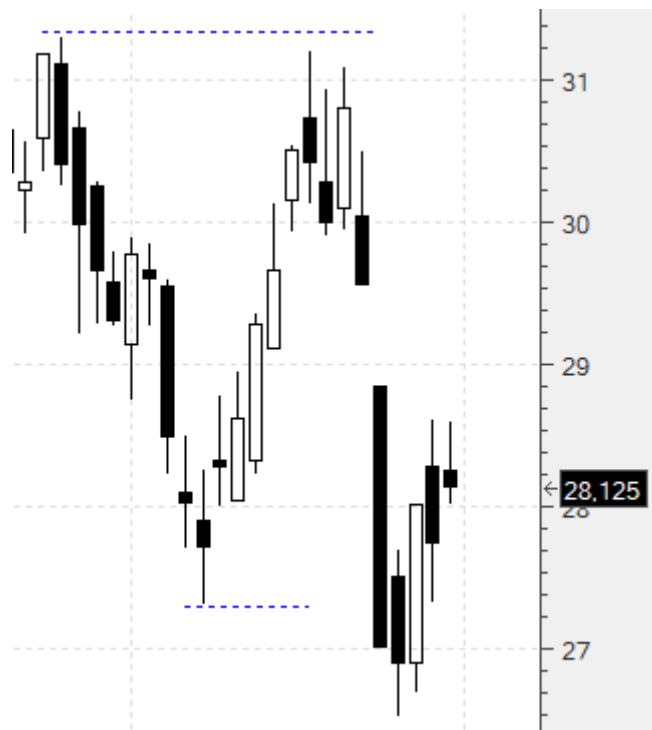
Entró. Mantenemos el stop. Vamos a cierres (20,03) con un **-1,42%**:



Arcelor (MTS).- Próxima a una zona de resistencia. Compráramos en 31,3 con un primer stop en 27,29 (-12,81%). Dividan su inversión por dos o por tres:



No entró:



Un saludo,
Jr

“A veces la adversidad es lo que necesitas encarar para ser exitoso.” – Zig Ziglar