

## REVISIÓN ESTRATEGIAS. 02/01/2022

Hola amigos,

Ha sido una buena despedida de año:

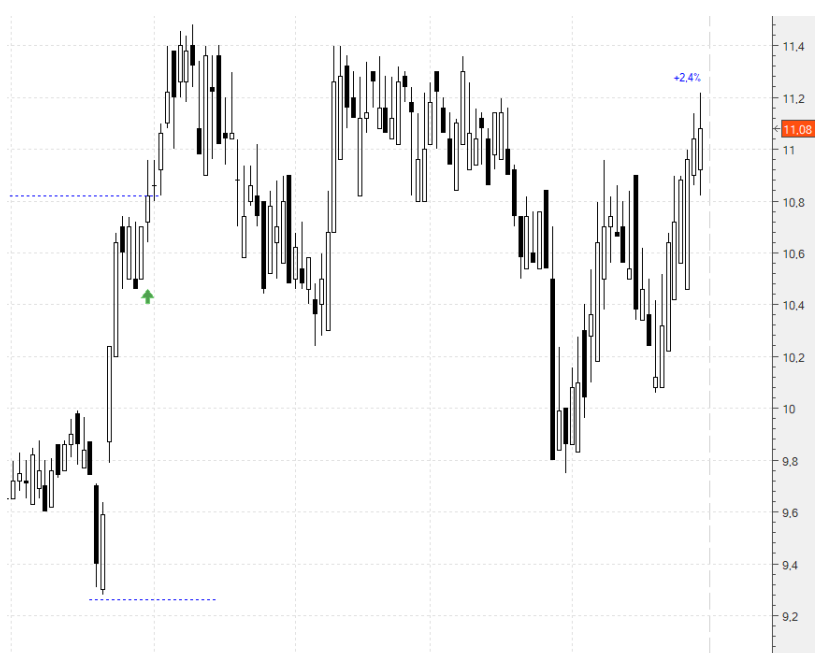
A cierres: XEKT -11,03%; **FCC +2,4%**; REE +5,11%; NTGY +15,07%; ACS +5,41%; AENA +2,74%; ANA +2,56%; A3M +0,2%; APPS +2,1%; BKT -0,68%; CIE +0,22%; CABK +0,6%; ELE +0,92%; ENC -1,56%; ENG 0%; REP -1,17%; **VIS +2,34%**.

Toca verlas individualmente:

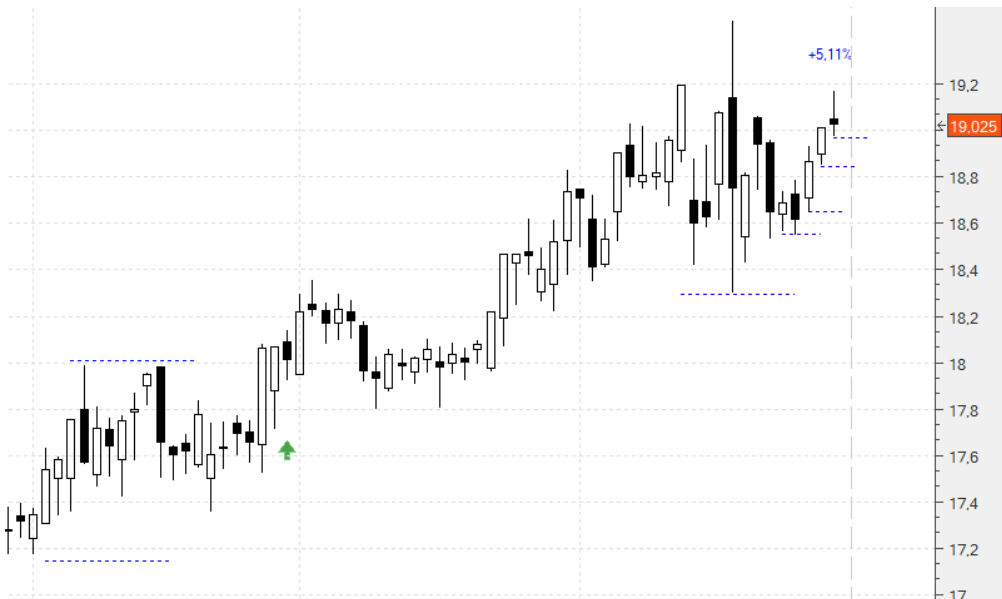
**Elektra (XEKT)**.- Dentro en 68 con stop en 53. Vamos a cierres (60,5) con un **-11,03%**:



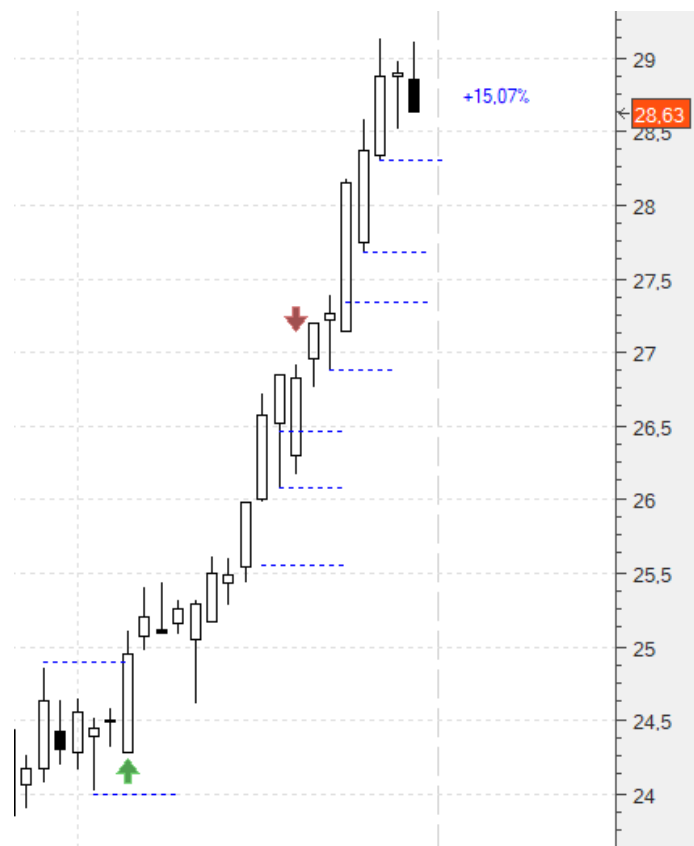
**Fomento (FCC)**.- Dentro en 10,82 con un primer stop en 9,27 (-14,32%). Vamos a cierres (11,08) con un **+2,4%**:



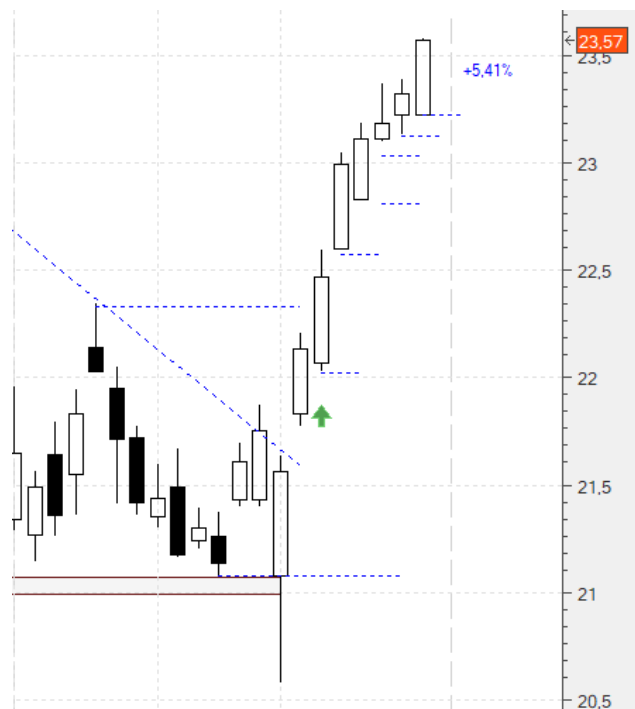
**Red Eléctrica (REE)** .-Dentro en 18,1 con un primer stop en 17,16 (-5,2%). Volvemos a subirlo, de 18,29 a cuatro posiciones pues lo dividimos en cuatro, cada uno para una cuarta parte de la inversión. El primero en 18,54 (+2,43%), el segundo a 18,64 (+2,98%), el tercero a 18,84 (+4,09%) y el cuarto a 18,97 (+4,8%). Vamos a cierres (19,025) con un **+5,11%**:



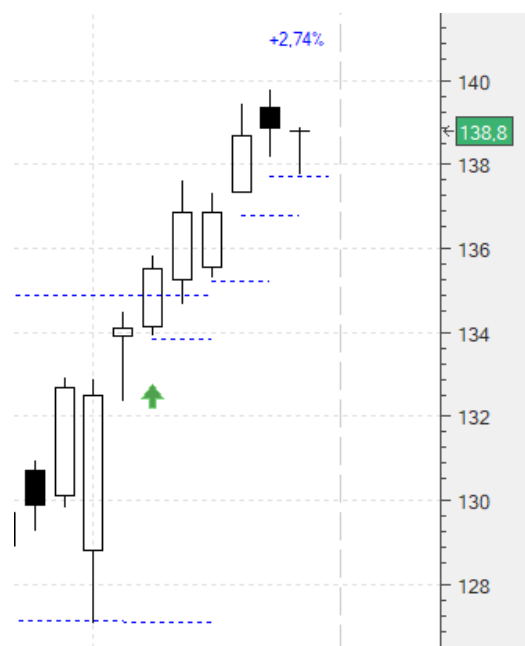
**Naturgy (NTGY)** .- Entramos en 24,88 con un tercio cerrado con un **+5,71%**. Teníamos los otros dos en 26,87 (+8%) y 27,39 (+10,08%). No saltó ninguno así que ahora los subimos a 27,67 (+11,21%) y 28,29 (-13,7%). Vamos a cierres (28,63) con un **+15,07%**:



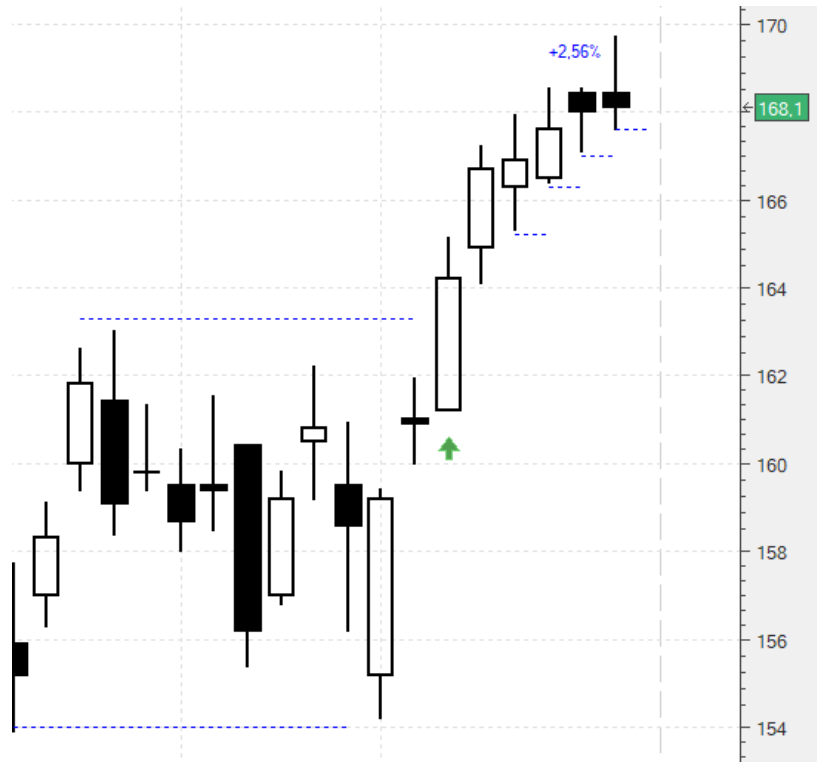
**ACS (ACS)** .- Dentro en 22,36 con stop inicial en 21,07 (-5,77%) que habíamos subido a 22,02 y 22,98 (+2,77%). Esta vez volvemos a subirlos pero dividiéndolos en cuatro, cada uno para una cuarta parte de la inversión inicial. El primero en 22,81 (+2,01%), el segundo en 23,04 (+3,04%), el tercero en 23,12 (+3,4%) y el cuarto y último a 23,21 (+3,8%). Vamos a cierres (23,57) con un **+5,41%**:



**AENA (AENA)** .- También nos había entrado. En 135,1 con un primer stop en 127,1 (-5,92%). Lo subimos subdividiéndolo en cuatro. El primero en 133,89, el segundo en 135,29 (+0,14%), el tercero en 136,84 (+1,28%) y el cuarto en 137,74 (+1,95%). Vamos a cierres (138,8) con un **+2,74%**:



**Acciona (ANA)**.- Dentro en 163,9 y stop en 153,8 (-6%). Lo subimos también, subdividiéndolo en cuatro. El primero en 165,2 (+0,8%), el segundo en 166,3 (+1,46%), el tercero en 166,99 (+1,88%) y el cuarto y último en 167,4 (+2,13%). Vamos a cierres (168,1) con un +2,56%:



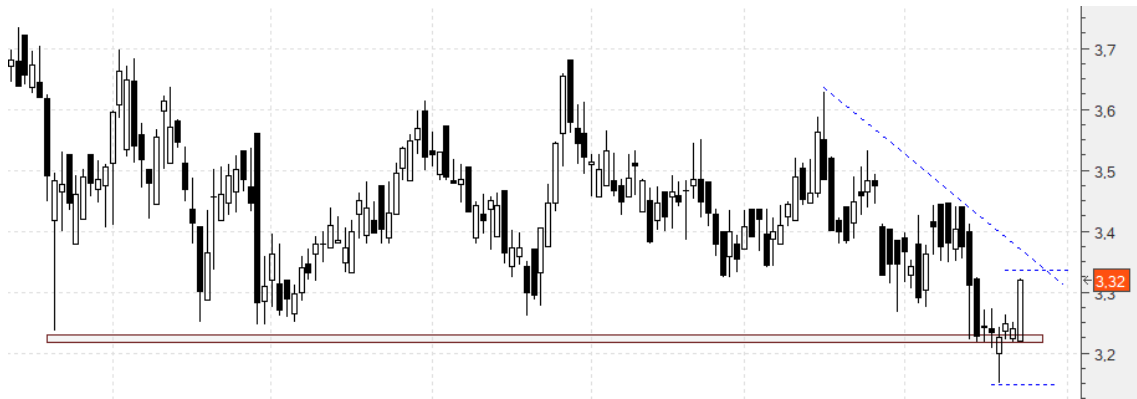
A continuación lo de siempre: copiaremos el comentario de zona privada de la semana pasada tal cual se publicó, con los añadidos intercalados que hacemos hoy destacados en amarillo para diferenciarlos:

## NUEVAS ESTRATEGIAS. 26/12/2021

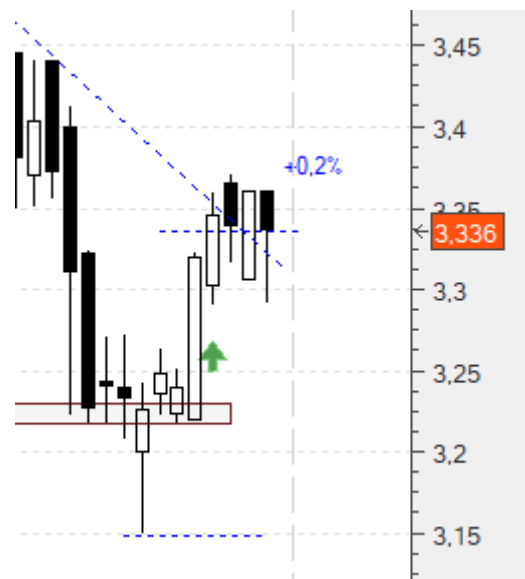
Hola amigos,

Es posible que ya estas dos semanas sean de las mejores del año. Y no hay pocas en las que intentarlo:

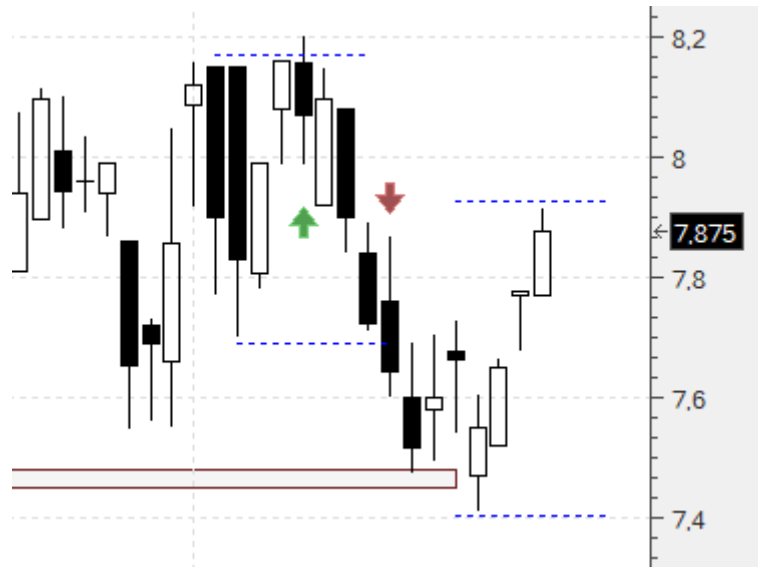
**Atresmedia (A3M)** - Importante zona de soporte donde por enésima vez está intentando un rebote. Pondríamos el stop de compra en 3,33 con un primer stop en 3,14 (-5,7%). Es además un stop contenido:



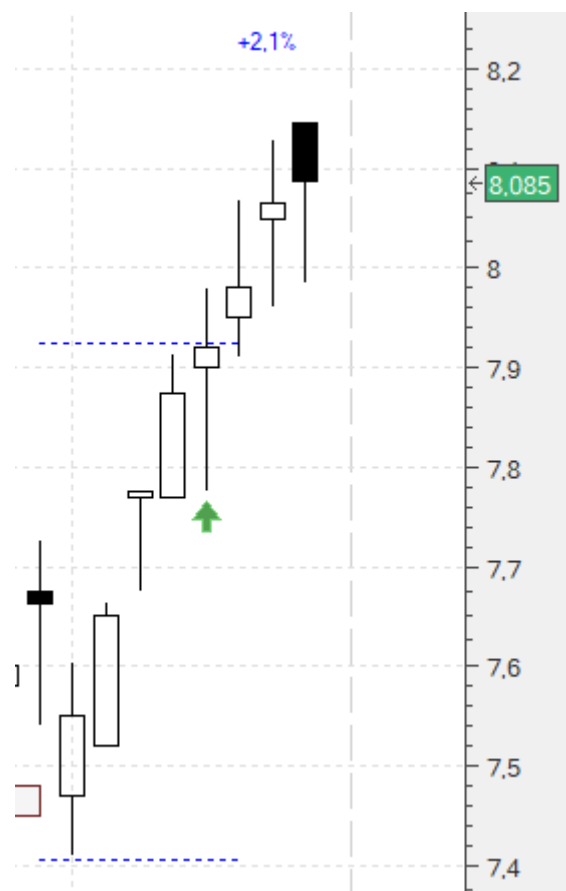
Entró. Por el momento mantendremos el stop. Vamos a cierres (3,336) con un **+0,2%**:



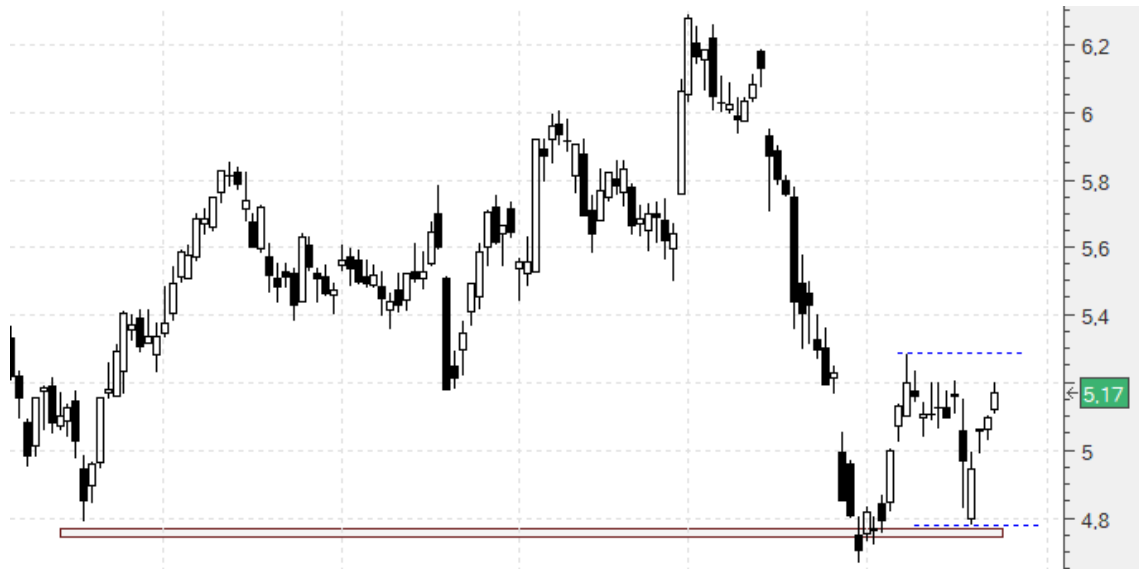
**Applus (APPS)** .- Como en el caso anterior, también una importante zona de soporte. Volvemos a intentarlo a pesar de las dos últimas operaciones. Y compraríamos en 7,92 con un primer stop en 7,39 (-6,7%):



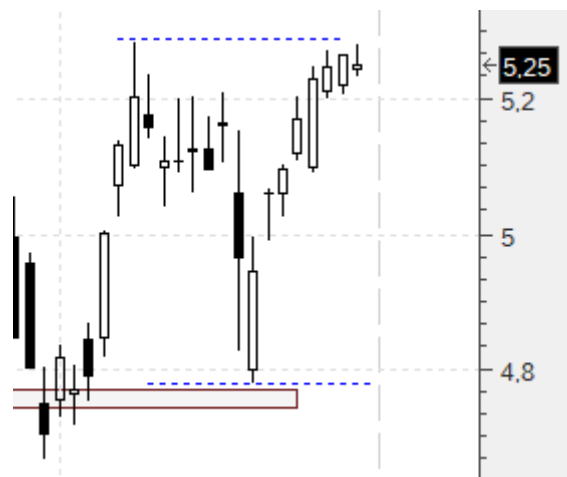
También entró. Y también vamos a mantener el stop. Vamos a cerrar (8,085) con un **+2,1%**:



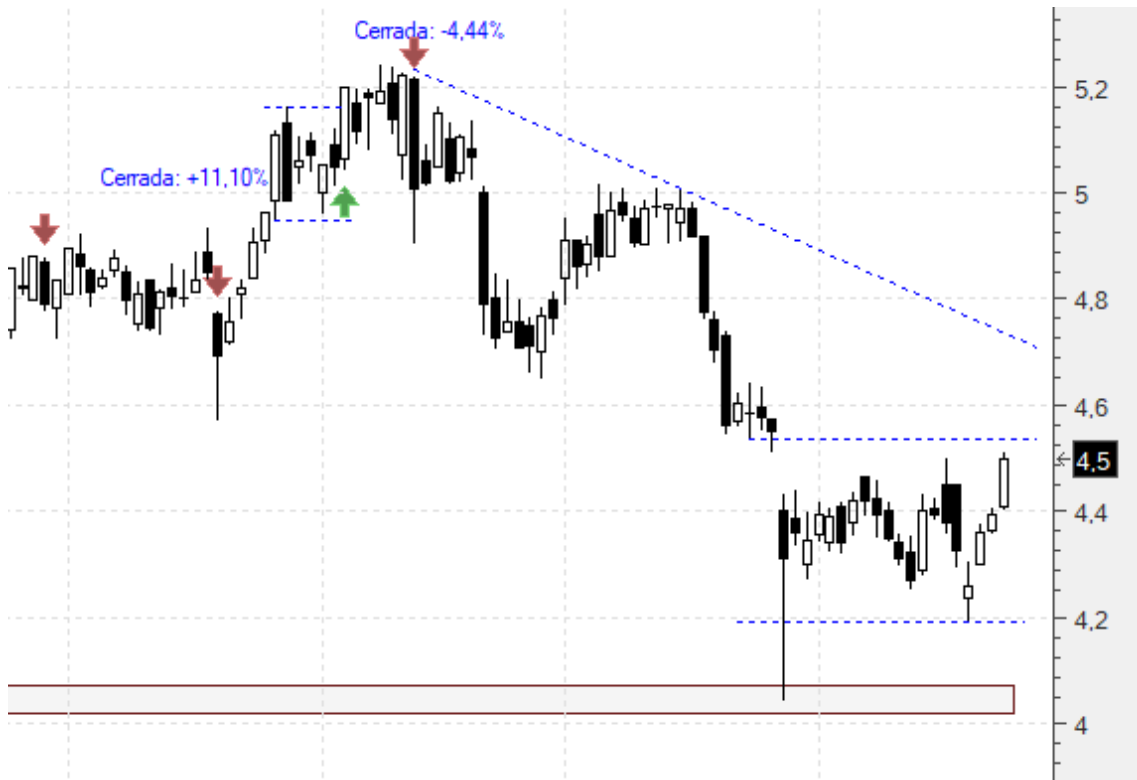
**Banco Bilbao Vizcaya (BBVA)** .-Similar a las anteriores, en este caso el punto de compra en 5,29 con un primer stop en 4,77 (-9,83%):



En este caso no entró:



**Bankinter (BKT)**.- Sin ser exactamente igual a las anteriores, si tenemos un rebote en zona de soporte. Y el punto de compra en este caso, lo pondremos en 4,54 con un primer stop en 4,18 (-7,93%):

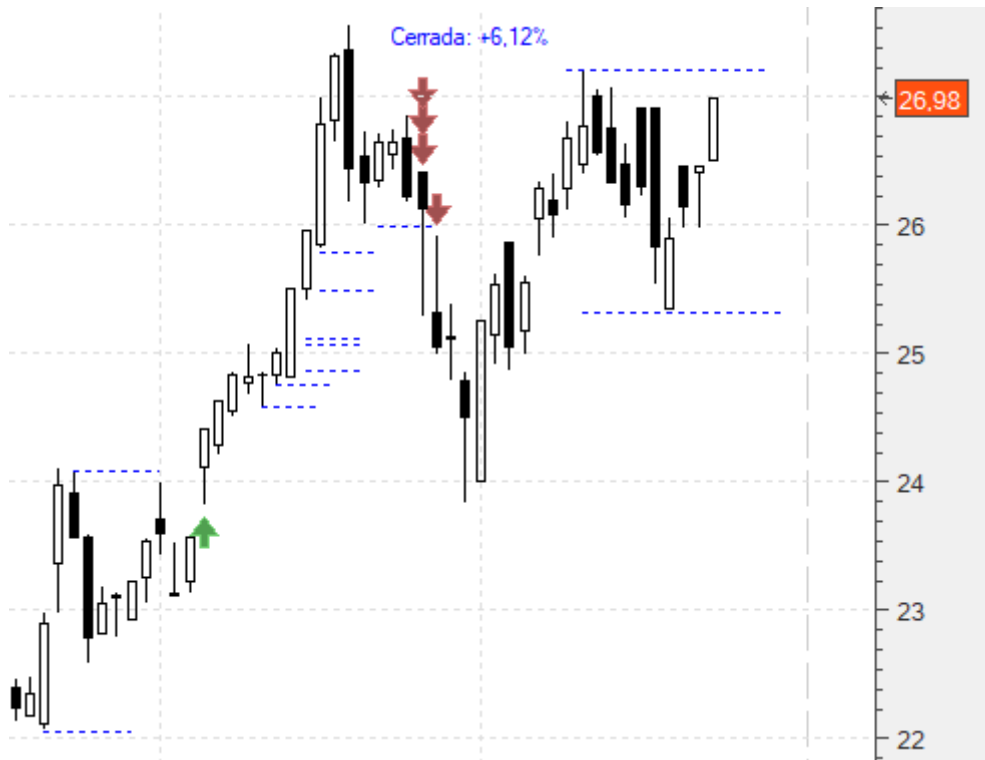


También entró. Y también seguimos manteniendo el stop. Vamos a cierres (4,509) con un **-0,68%**:

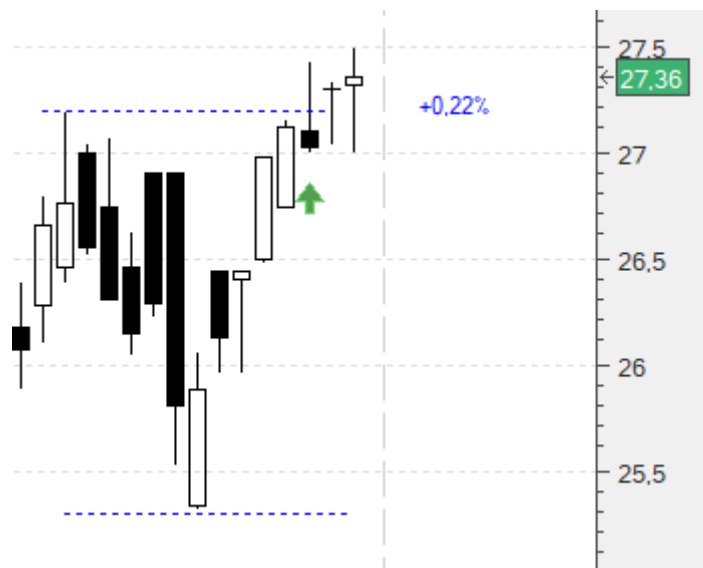




**CIE (CIE)**.- A punto de una formación 1-2-3 al alza. Punto de compra en 27,3 con un primer stop en 25,3 (-7,32%):



También dentro. Mantenemos el stop. Vamos a cierres (27,36) con un **+0,22%**:



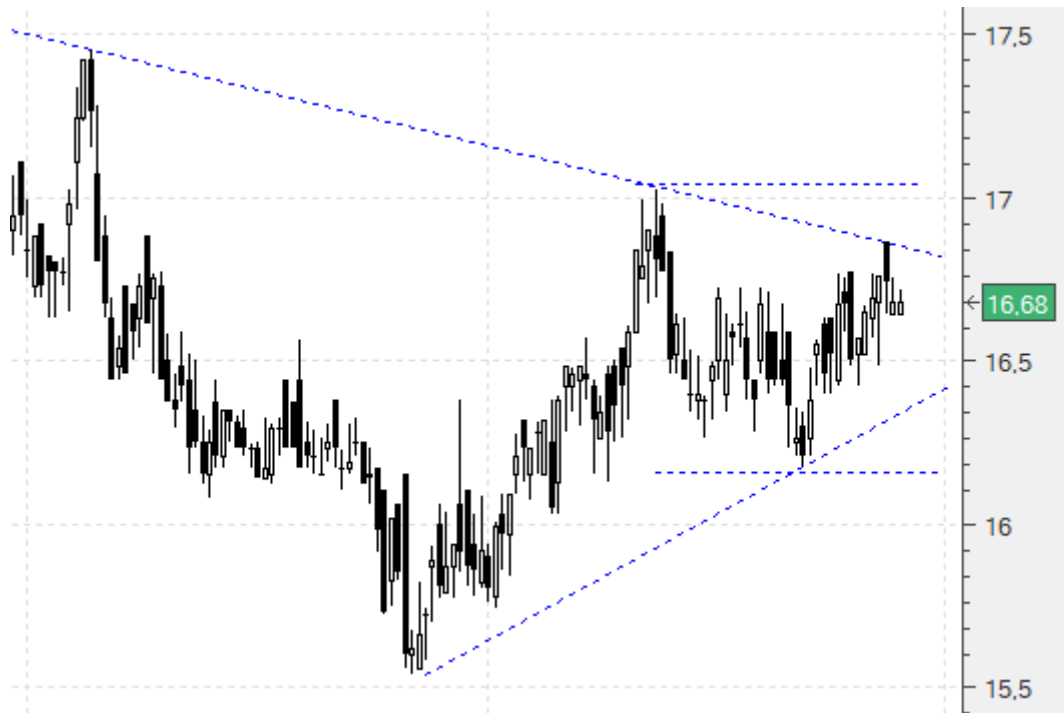
**Caixabank (CABK)**.- A punto de romper la directriz bajista tras una ligera zona de soporte. El punto de compra en 2,4 con un primer stop en 2,21 (-7,91%):



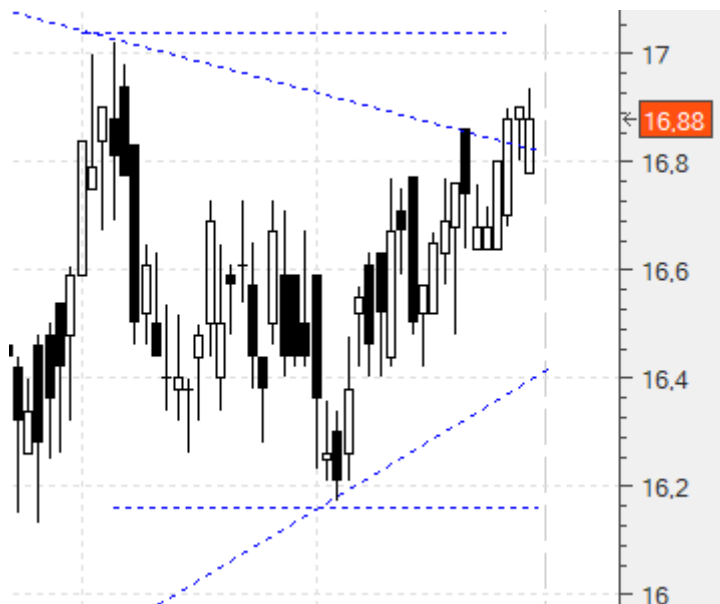
Dentro. Mantenemos el stop. Vamos a cierres (2,414) con un **+0,6%**:



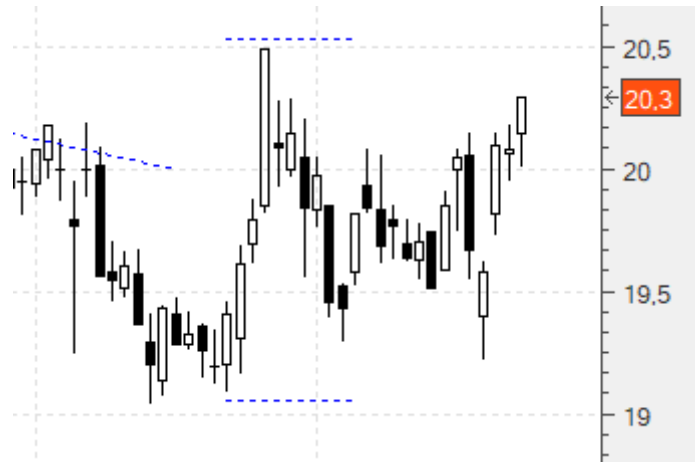
**Ebro (EBRO)**.- A punto de otra formación 1-2-3 al alza. Compra en 17,1 con un primer stop en 16,1 (-5,84%):



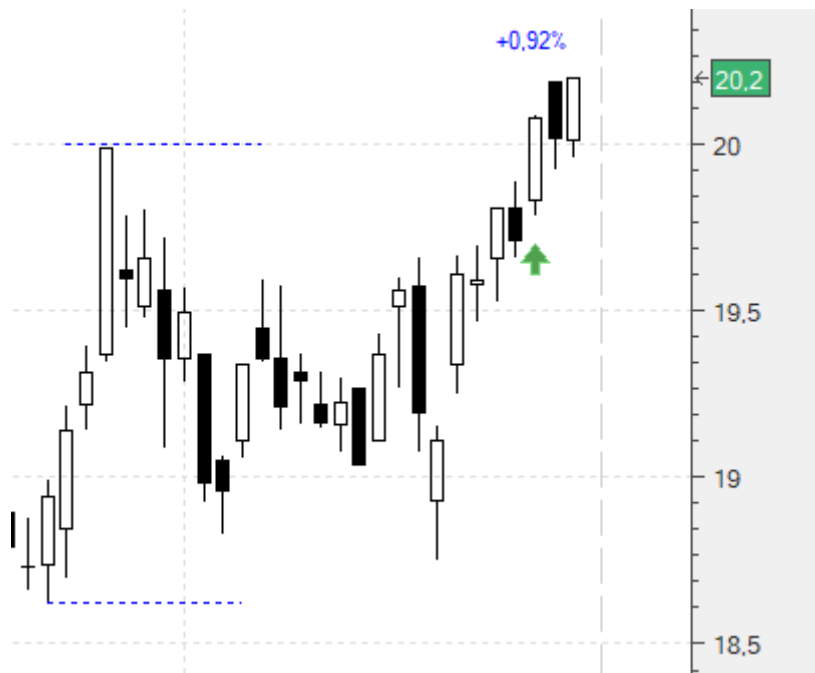
En este caso no entró:



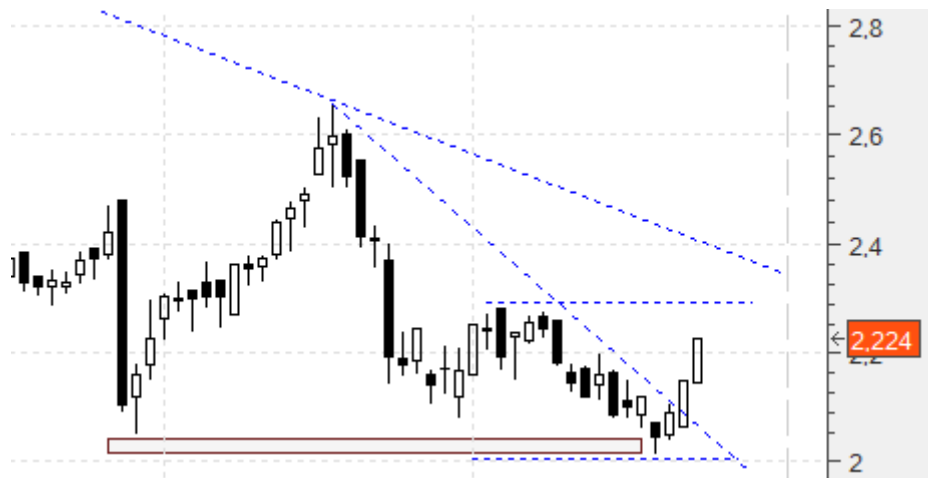
**Endesa (ELE)**.- Seguimos intentándolo. Compra en 20,51 con un primer stop en 19,08 (-6,97%):



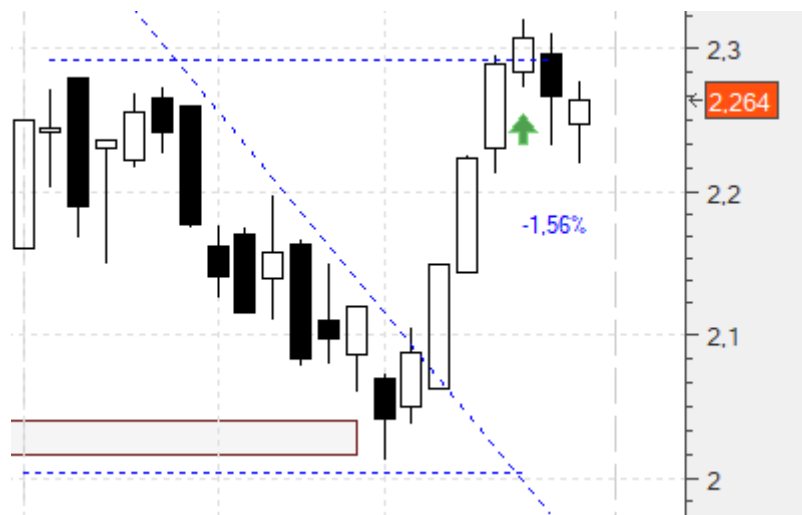
El 30 de diciembre tuvimos reparto de dividendos, 0,5€ brutos por acción. Pero ya habíamos entrado así que por el momento los dividendos ya nos proporcionan un +2,437%. Por el momento mantendremos el stop. Vamos a cierres (20,2) con un **+0,92%** ya contando los dividendos:



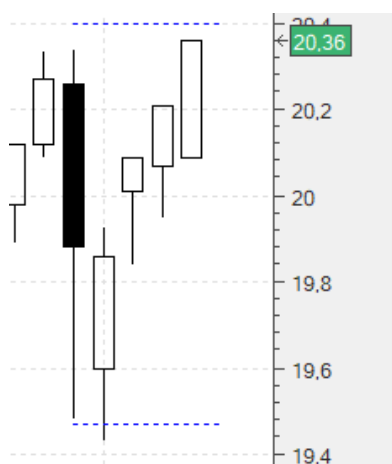
**Ence (ENC)**.- Nueva zona de soporte en la que parece querer rebotar. Colocaremos el punto de compra en 2,3 con un primer stop en 2 figura (-13,04%). Dado el stop, no inviertan más de la mitad o una tercera parte de lo que tuviesen pensado:



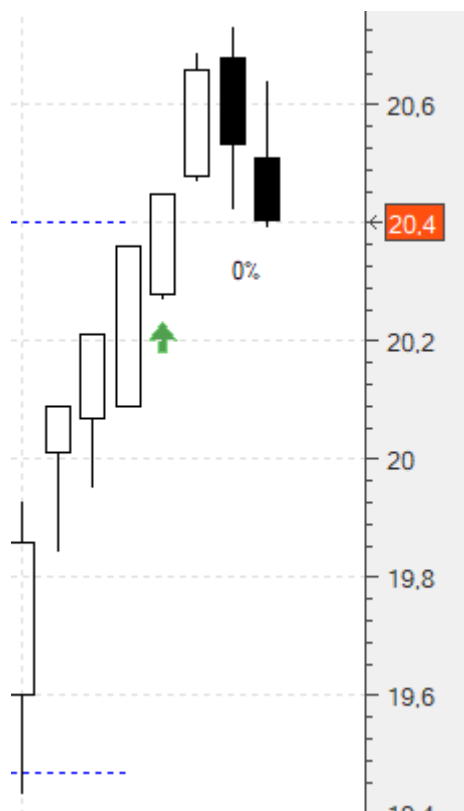
Entró. Y mantenemos el stop. Vamos a cierres (2,264) con un **-1,56%**:



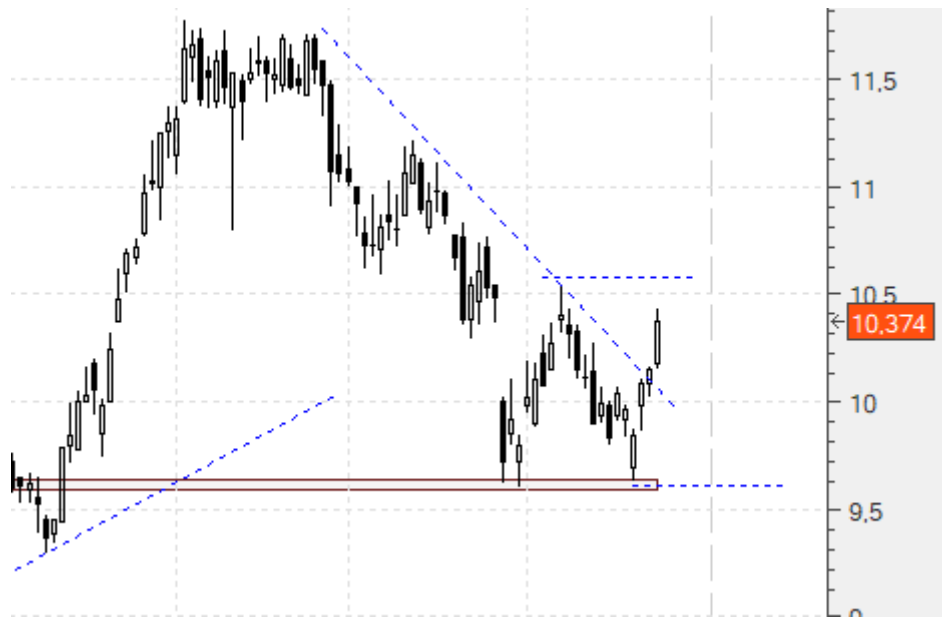
**Enagás (ENG)**.- Seguimos intentándolo. Punto nuevo de compra: 20,4. Stop inicial en 19,47 (-4,55%):



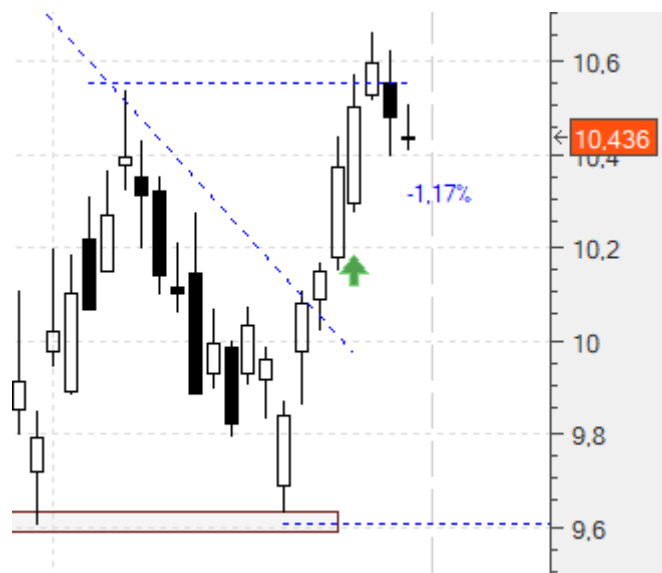
Entró. Mantenemos stop. A cierres (20,4), ni frío ni calor: **0%**:



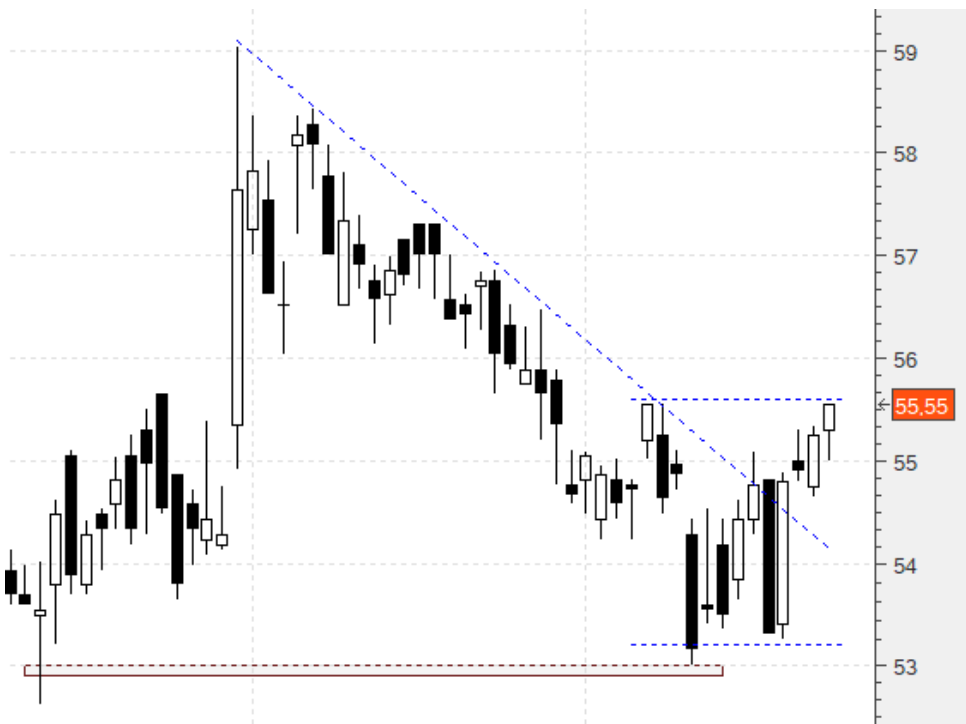
**Repsol (REP)**.- Rebote en zona de soporte. Compraríamos en 10,56 con un primer stop en 9,62 (-8,9%):



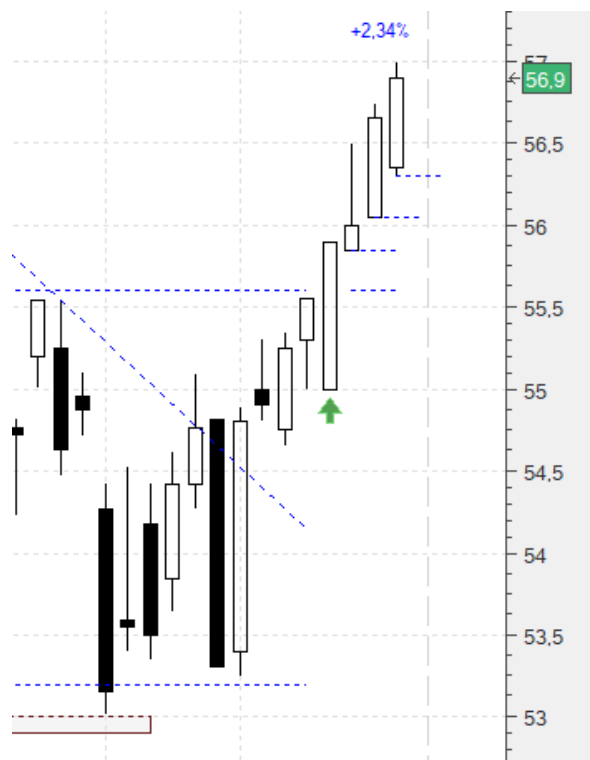
Dentro. Mantenemos el stop. Vamos a cierres (10,436) con un **-1,17%**:



**Viscofán (VIS)**.- Nuevo rebote en zona de soporte y rompiendo ya la directriz. Compramos en 55,6 con un primer stop en 53,2 (-4,31%):

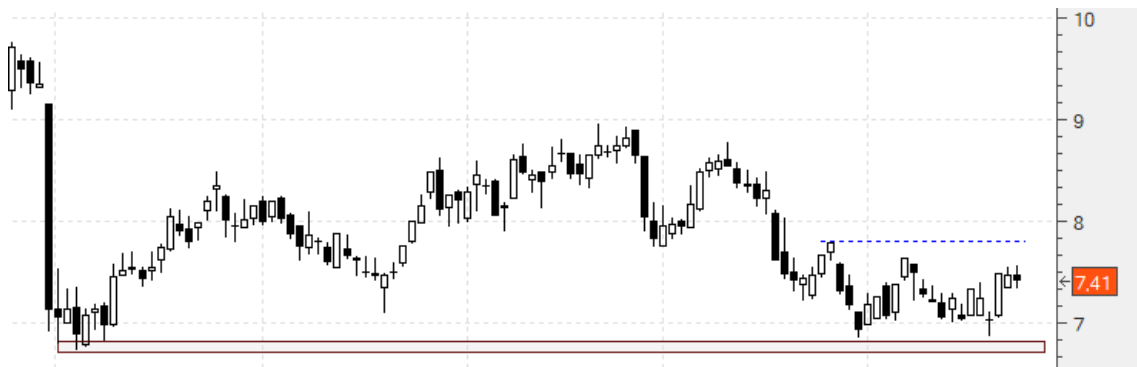


De las mejores entradas. Con semejante subida sí que hay que subir el stop y lo haremos subdividiéndolo en cuatro. El primero en 55,6, el segundo en 55,84 (+0,43%), el tercero en 56,04 (+0,8%) y el cuarto y último en 56,29 (+1,24%). Vamos a cierres (56,9) con un +2,34%:

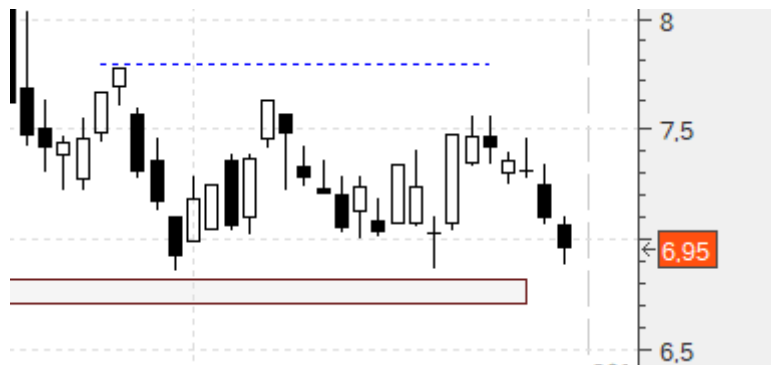




**Técnicas Runidas (TRE)** .- Gran zona de soporte. Hemos de reintentarlo. Compra en 7,8 con un primer stop en 6,84 (-12,3%). Inviertan también en este caso la mitad de lo que hubiesen pensado:



En este caso no entró:



Un saludo,  
Jr

***“Every great dream begins with a dreamer. Always remember, you have within you the strength, the patience, and the passion to reach for the stars to change the world. “ – Harriet Tubman***