

REVISIÓN ESTRATEGIAS. 26/12/2021

Hola amigos,

Una semana mucho mejor que la anterior:

A cierres: XEKT -12,5%; FCC -0,92%; REE +3,26%; 2/3 NTGY +13,14%.

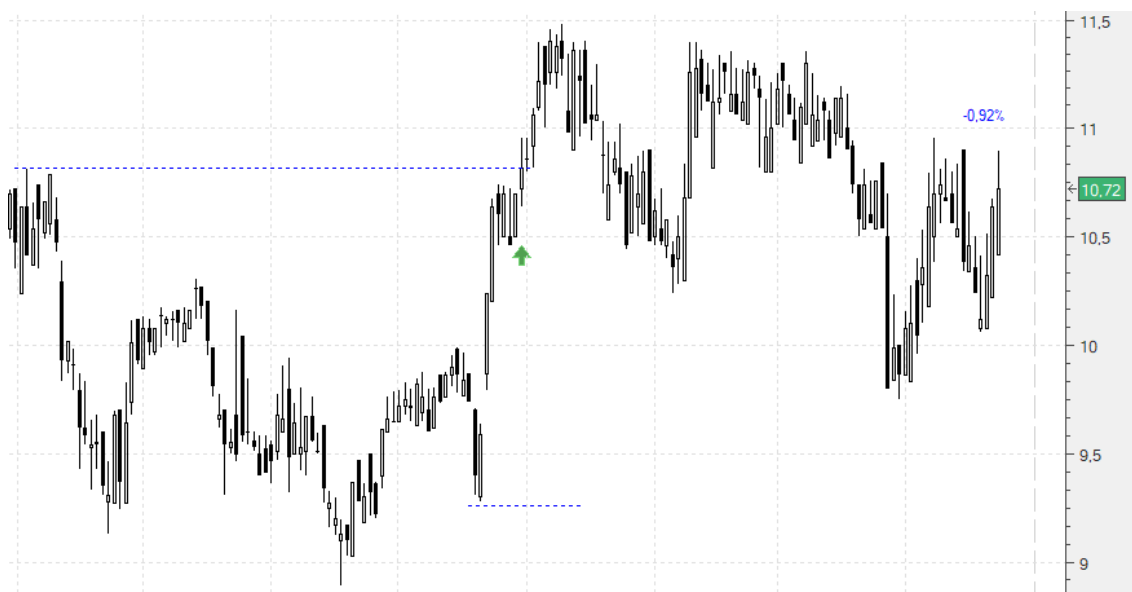
Cerradas: 1/3 NTGY +5,71%.

Vamos con ellas:

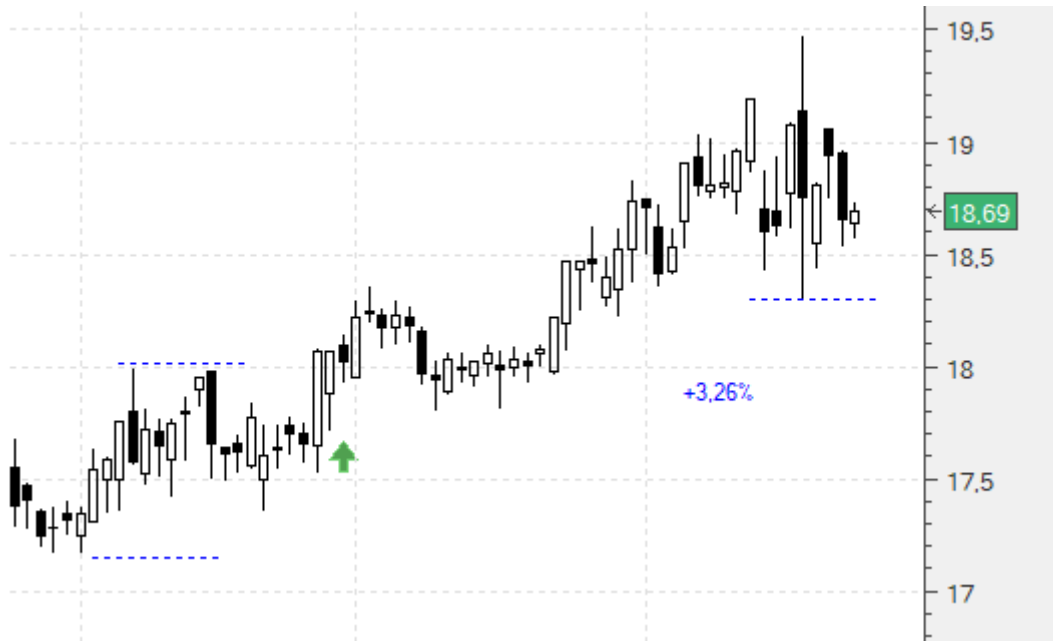
Elektra (XEKT).- Dentro en 68 con stop en 53. Vamos a cierres (59,5) con un **-12,5%**:



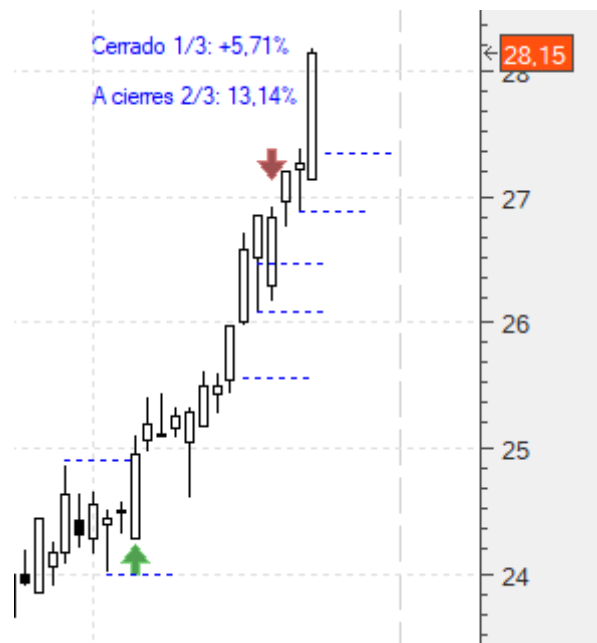
Fomento (FCC).- Dentro en 10,82 con un primer stop en 9,27 (-14,32%). Vamos a cierres (10,72) con un **-0,92%**:



Red Eléctrica (REE) .-Dentro en 18,1 con un primer stop en 17,16 (-5,2%). Subido ya a 18,29. Vamos a cierres (18,69) con un **+3,26%**:



Naturgy (NTGY) .- Entramos en 24,88 con un primer stop en 23,9 (-3,93%). Lo habíamos subido dividiéndolo en tres: 25,61 (**+2,93%**), 26,07 (**+4,78%**) y 26,51 (**+6,55%**). Saltó este último y además lo hizo en la apertura del lunes (26,30) por lo que cerramos 1/3 con un **+5,71%**. Subimos los otros dos a 26,87 (**+8%**) y 27,39 (**+10,08%**). Vamos a cierres (28,15) con un **+13,14%**:



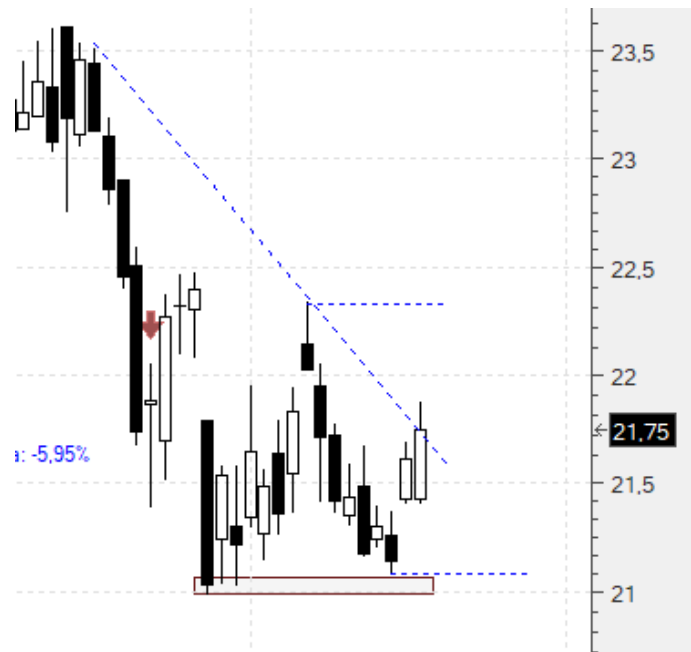
A continuación lo de siempre: copiaremos el comentario de zona privada de la semana pasada tal cual se publicó, con los añadidos intercalados que hagamos hoy destacados en amarillo para diferenciarlos:

NUEVAS ESTRATEGIAS. 19/12/2021

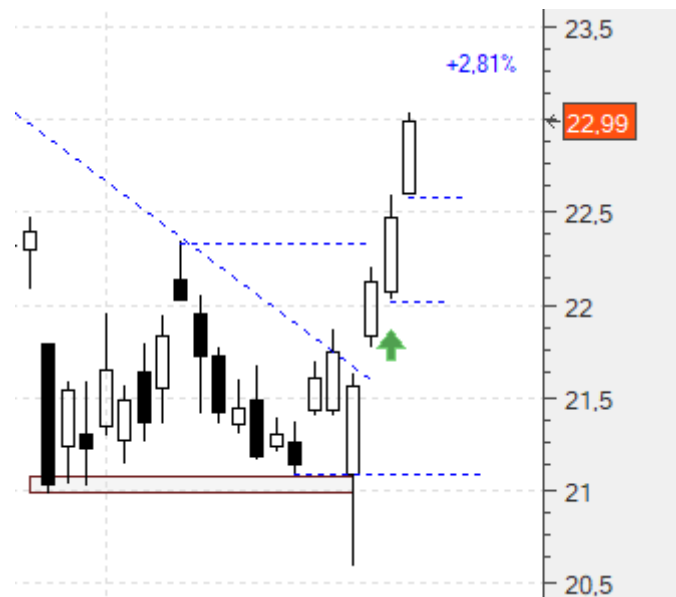
Hola amigos,

Hay que andar con pies de plomo tal cual está el mercado, la maldita pandemia y las tonterías gubernamentales, pero a favor permanece la estacionalidad favorable de fin de año:

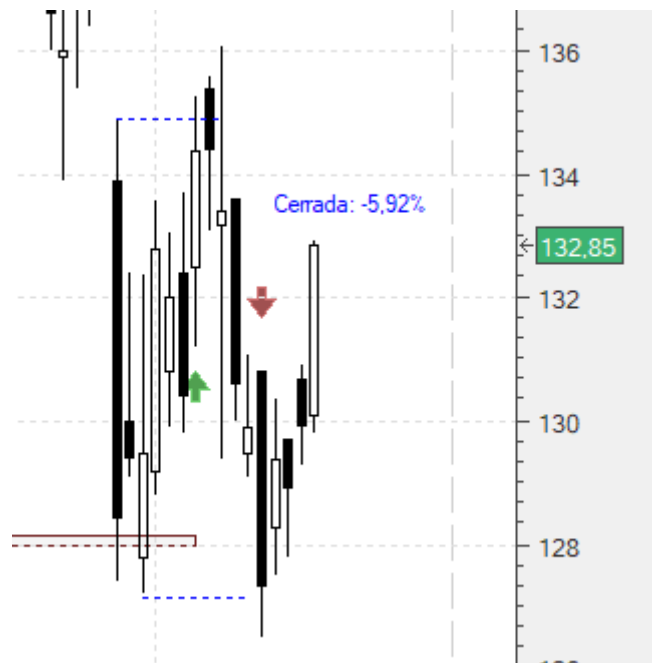
ACS (ACS).- Doble mínimo y rebote, perforando la primera directriz bajista. La compra en 22,36 y el stop en 21,07 (-5,77%):



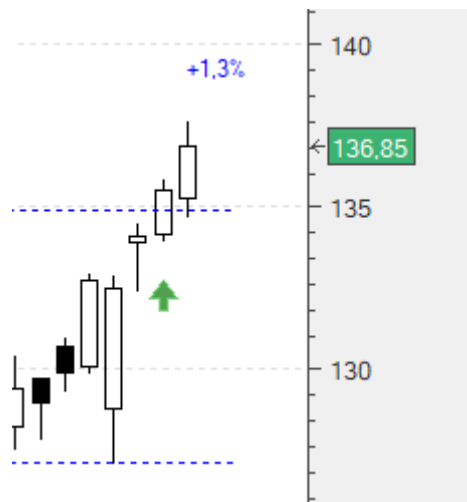
Entró. Subiremos ya el stop subdividiéndolo en dos, el primero en 22,02 y el segundo en 22,98 (+2,77%). Vamos a cierres (22,99) con un **+2,81%**:



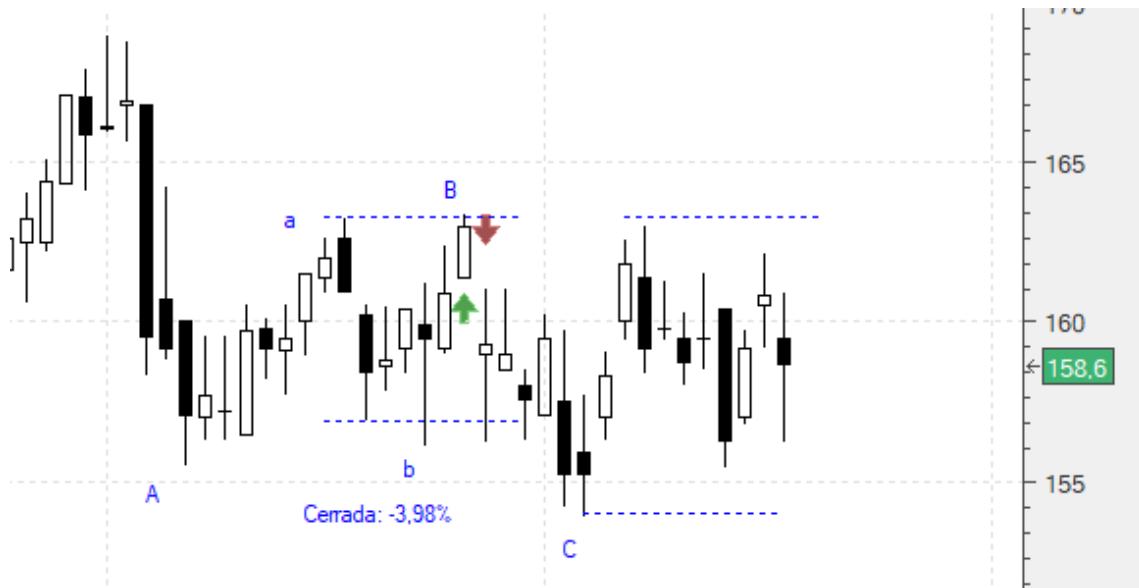
AENA (AENA).- Acabamos de cerrarla y mal, pero sigue rebotando en la misma zona. Hemos de seguir intentándolo. Y mantendremos los mismos puntos, la compra en 135,1 y el stop en 127,1 (-5,92%):



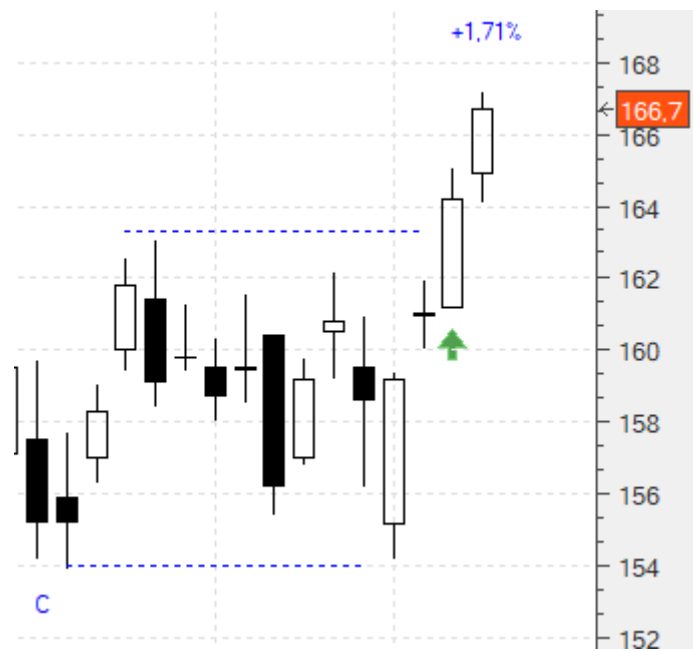
También entró. En este caso por el momento mantendremos el stop. Vamos a cierres (136,85) con un **+1,3%**:



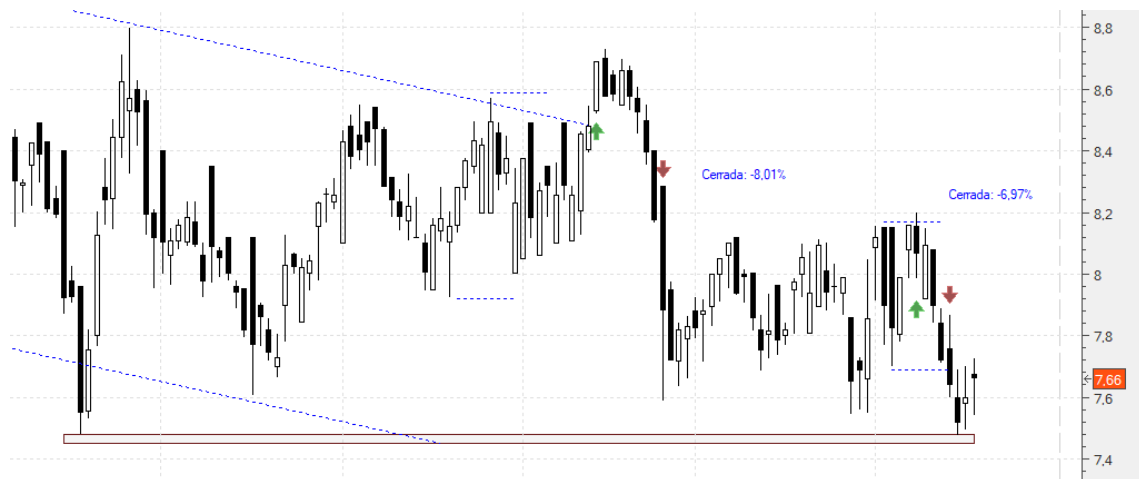
Acciona (ANA).- Reintentamos. Compra en 163,9 y stop en 153,8 (-6%):



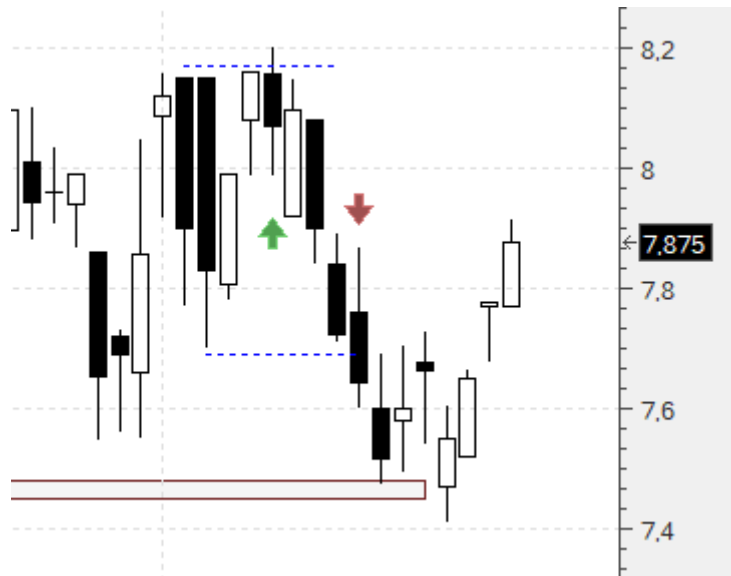
También entró. Y también, como en el caso anterior, mantendremos el stop. Vamos a cierres (166,7) con un **+1,71%**:



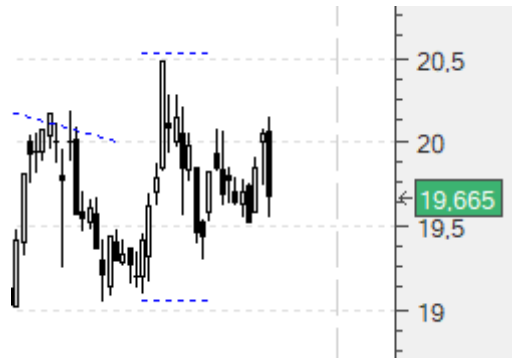
Applus (APPS).- Igual que en Aena. En este caso, la compra en 8,17 y el stop en 7,6 (-6,97%):



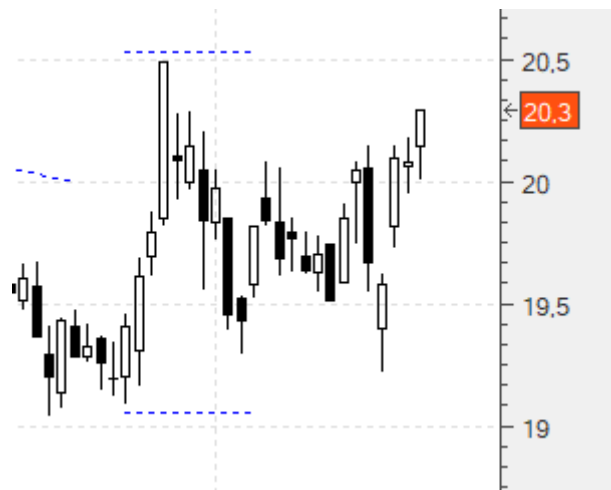
En este caso no entra:



Endesa (ELE).- Otra en la que intentarlo. Compra en 20,51 con un primer stop en 19,08 (-6,97%):



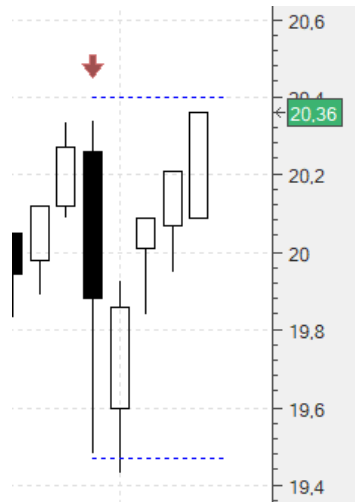
Tampoco entró:



Enagás (ENG).- A pesar del cierre por el reparto de dividendos, mantiene la senda alcista por encima de la directriz. Punto nuevo de compra: 20,4. Stop inicial en 19,47 (-4,55%):



Y esta tampoco:



Un saludo,
Jr

“If you set your goals ridiculously high and it’s a failure, you will fail above everyone else’s success. “ – James Cameron