

REVISIÓN ESTRATEGIAS. 19/12/2021

Hola amigos,

Pocos años tuvieron un final tan malo, salvo que estas semanas restantes cambien radicalmente.

A cierres: XEKT -13,23%; FCC -5,36%; REE +3,6%;

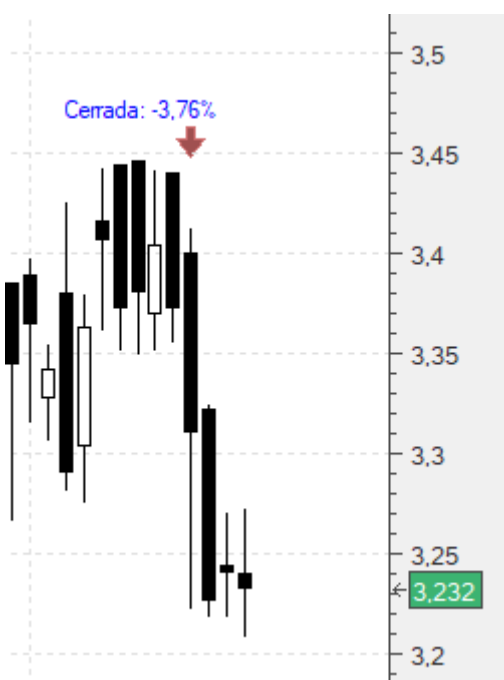
Cerradas: A3M -3,76%; SGRE -15,17%; AENA -5,92%; APPS -6,97%; ENG +0,45%; NTGY +7,92%; IDR -5,77%.

Individualmente:

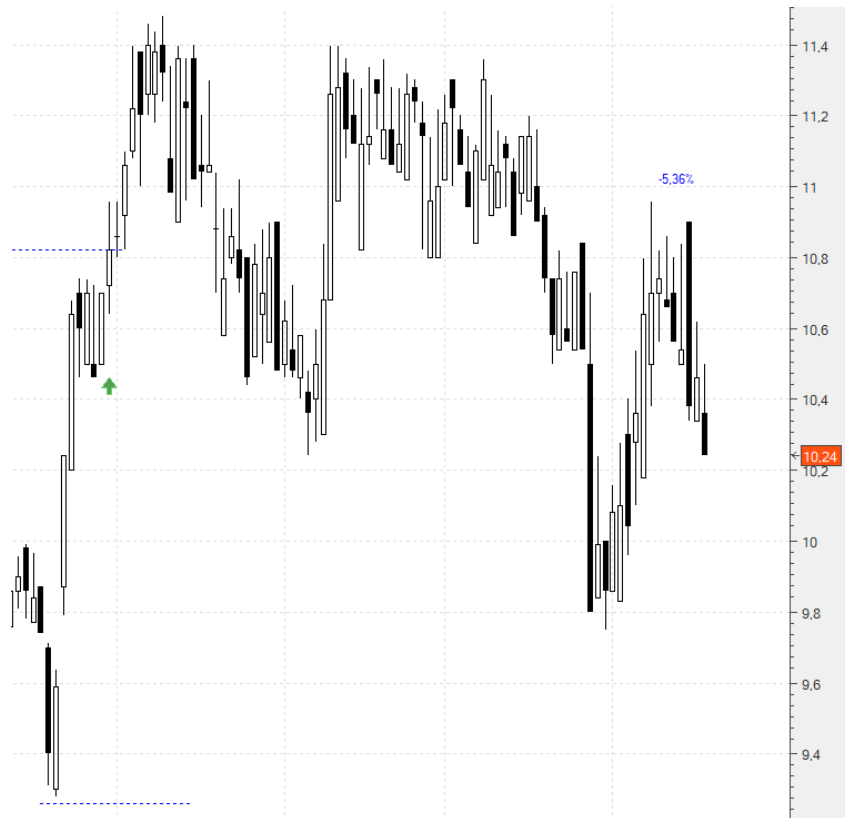
Elektra (XEKT) .- Dentro en 68 con stop en 53. Vamos a cierres (59) con un **-13,23%**:



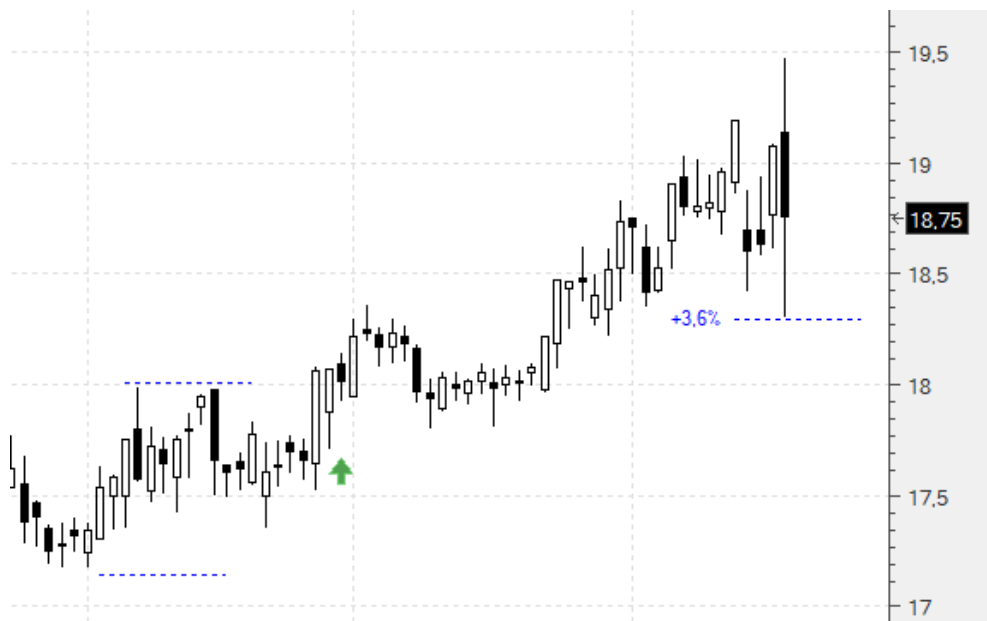
Atresmedia (A3M) .- Dentro en 3,71 con stop en 3,39 (-8,62%). Tuvimos reparto de dividendos, 0,18€ por acción, para nosotros un **+4,85%**. Obviamente nos saltó el stop, pero al menos compensamos, cerrando con un **-3,76%**:



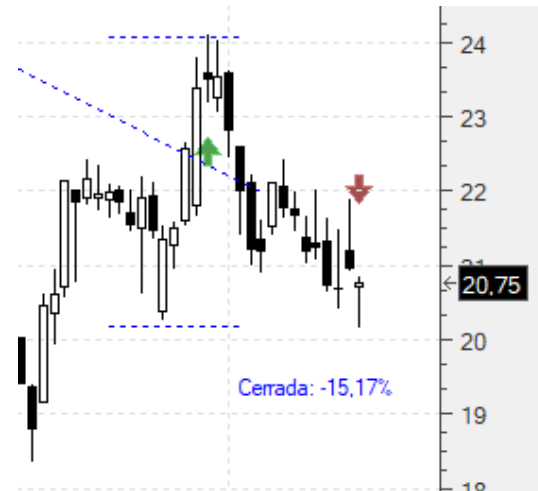
Fomento (FCC).- Dentro en 10,82 con un primer stop en 9,27 (-14,32%). Vamos a cierres (10,24) con un **-5,36%**:



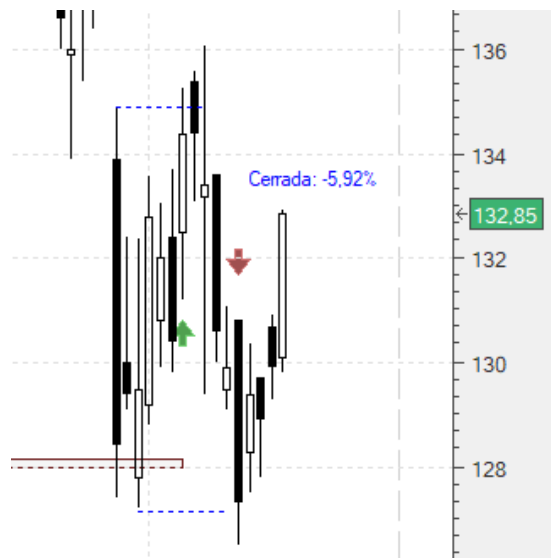
Red Eléctrica (REE).-Dentro en 18,1 con un primer stop en 17,16 (-5,2%). Lo mantenemos. Vamos a cierres (18,75) con un **+3,6%**. Subimos el stop a 18,29:



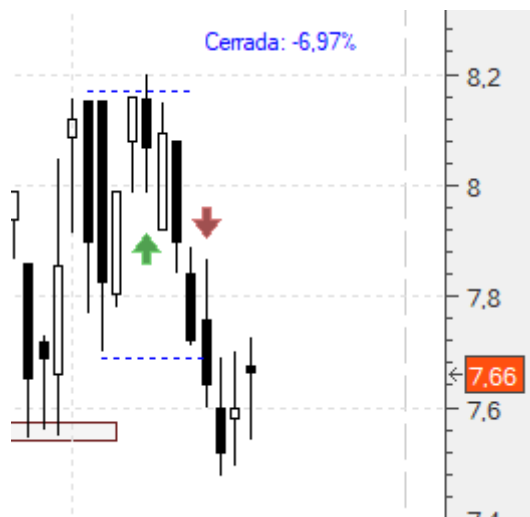
Siemens (SGRE) .- Dentro en 23,86 con un primer stop en 20,24 (-15,17%). Nos ha saltado, por lo que cerramos con un **-15,17%**:



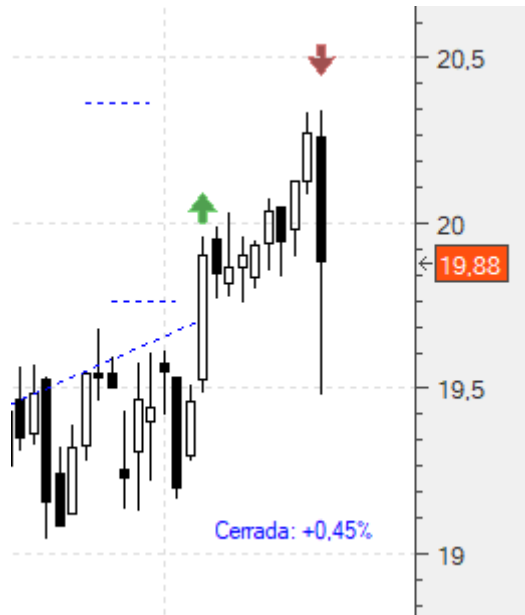
Aena (AENA) .- Entramos en 135,1 pero ya saltó el stop en 127,1 por lo que cerramos con un **-5,92%**:



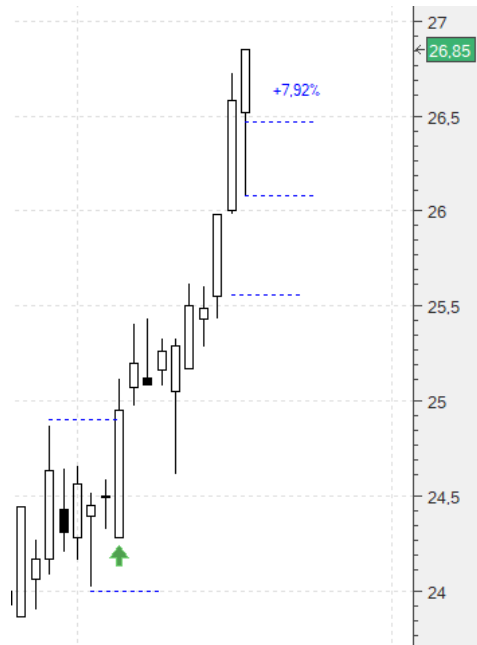
Applus (Apps) .- Como en el caso anterior. Entramos en 8,17 pero ya saltó el stop en 7,6 por lo que nos dejamos un **-6,97%**:



Enagás (ENG).- Habíamos entrado en 20,36 con un primer stop en 19,77. Tuvimos dividendos, 0,68€ por acción, para nosotros un **+3,34%**. Obviamente, saltó el stop. Pero al menos sacamos un **+0,45%**. Pueden ver el desplazamiento gráfico que supone el reparto:



Naturgy (NTGY).- Entramos en 24,88 con un primer stop en 23,9 (-3,93%). Vamos a subirlo dividiéndolo en tres. El primero en 25,61 (**+2,93%**), el segundo en 26,07 (**+4,78%**) y el tercero en 26,51 (**+6,55%**). Vamos a cerrar (26,85) con un **+7,92%**:



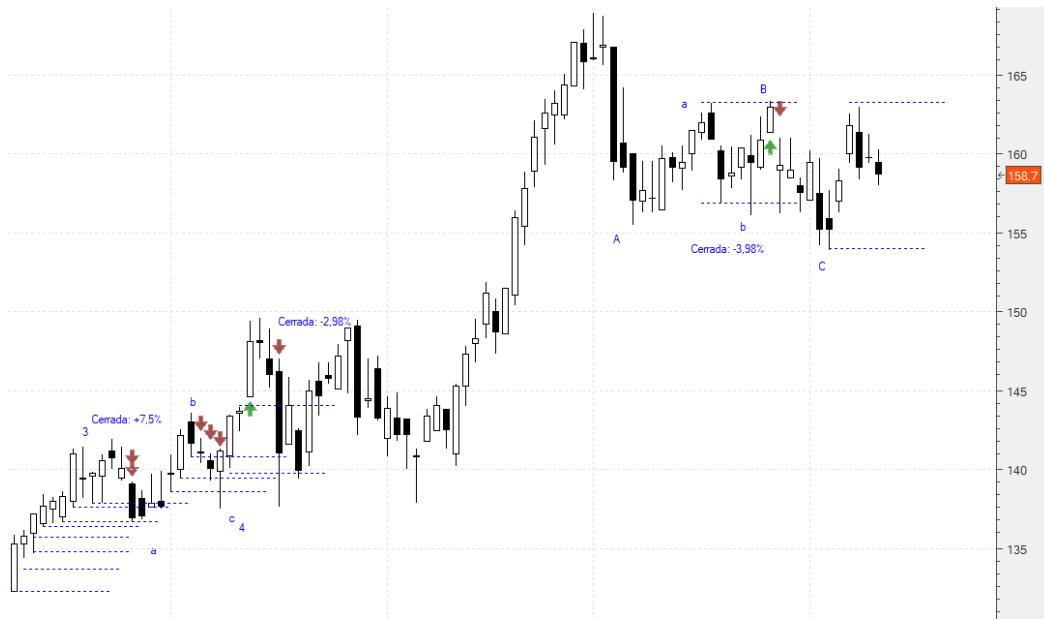
A continuación lo de siempre: copiaremos el comentario de zona privada de la semana pasada tal cual se publicó, con los añadidos intercalados que hagamos hoy destacados en amarillo para diferenciarlos:

NUEVAS ESTRATEGIAS. 12/12/2021

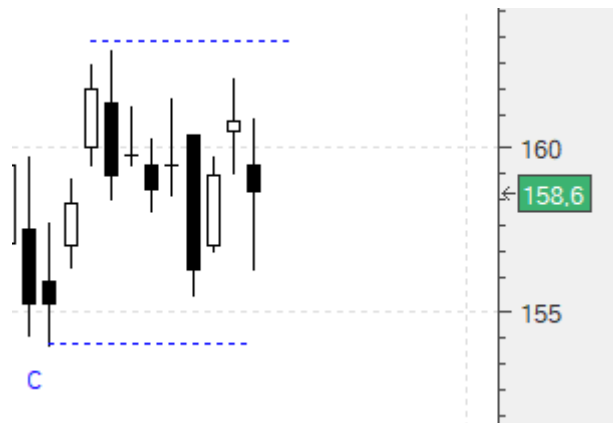
Hola amigos,

Hemos de aprovechar el rally de fin de año. No son muchas pero tampoco nos importa. Tenemos una o dos semanas para observar:

Acciona (ANA) - Volvería a intentarlo. No sólo por la época estacional sino por el recuento también y la posibilidad de una formación 1-2-3 al alza. Comparamos en 163,6 con un primer stop en 153,8 (-6%):



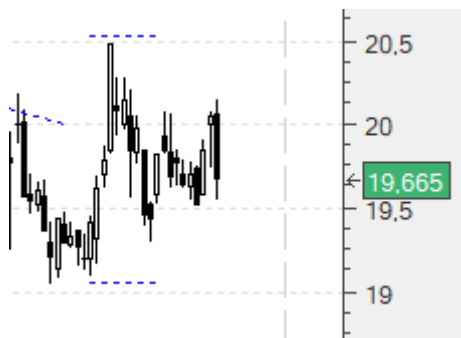
No entró:



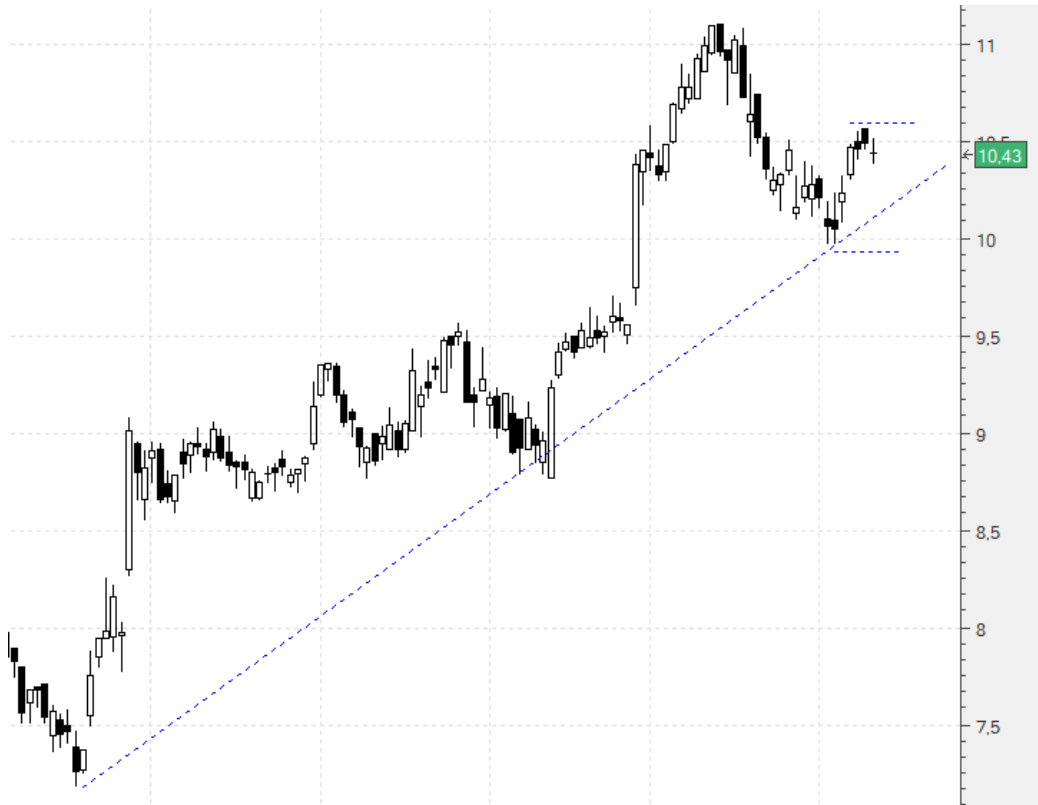
Endesa (ELE).- Seguimos erre que erre. Ahí está moviéndose en esa lateralidad y respetando el soporte.
Mantenemos los mismos puntos: entrada en 20,51 con un primer stop en 19,08 (-6,97%)



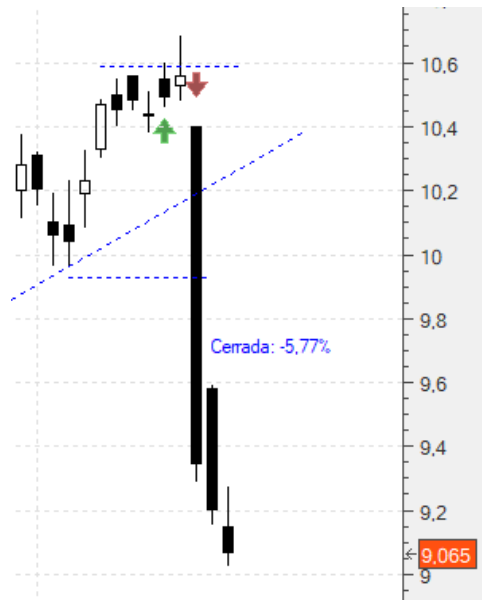
Tampoco entró:



Indra (IDR) - No hizo un recorte de libro pero sí podría hacer ahora una formación 1-2-3 al alza. Compraríamos en 10,57 con un primer stop en 9,96 (-5,77%):



Ocurrió lo peor. Entró pero se giró y nos lavó el stop. Cerramos por tanto con una pérdida de un **-5,77%**:



Un saludo,
Jr

"The thing always happens that you really believe in; and the belief in a thing makes it happen." - Frank Lloyd Wright