

## REVISIÓN ESTRATEGIAS. 05/12/2021

Hola amigos,

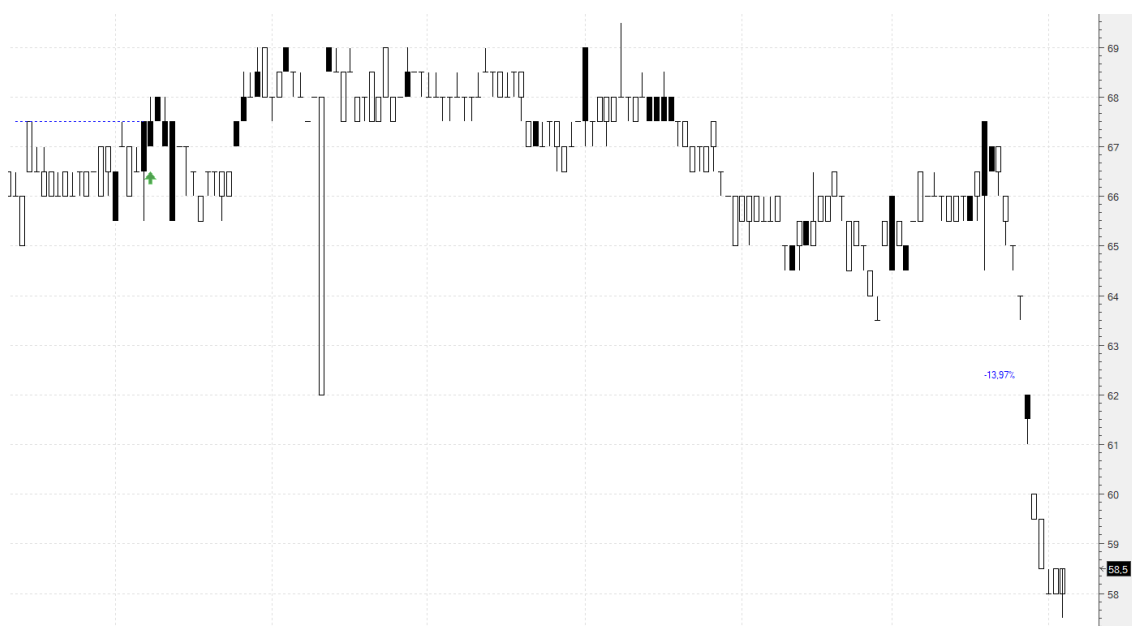
Sigue la cuenta abajo, sólo en REE conseguimos revalorización. Entró Siemens:

A cierres: XEKT -13,97%; A3M -6,57%; FCC -7,2%; **REE +2,37%**; SGRE -11,14%.

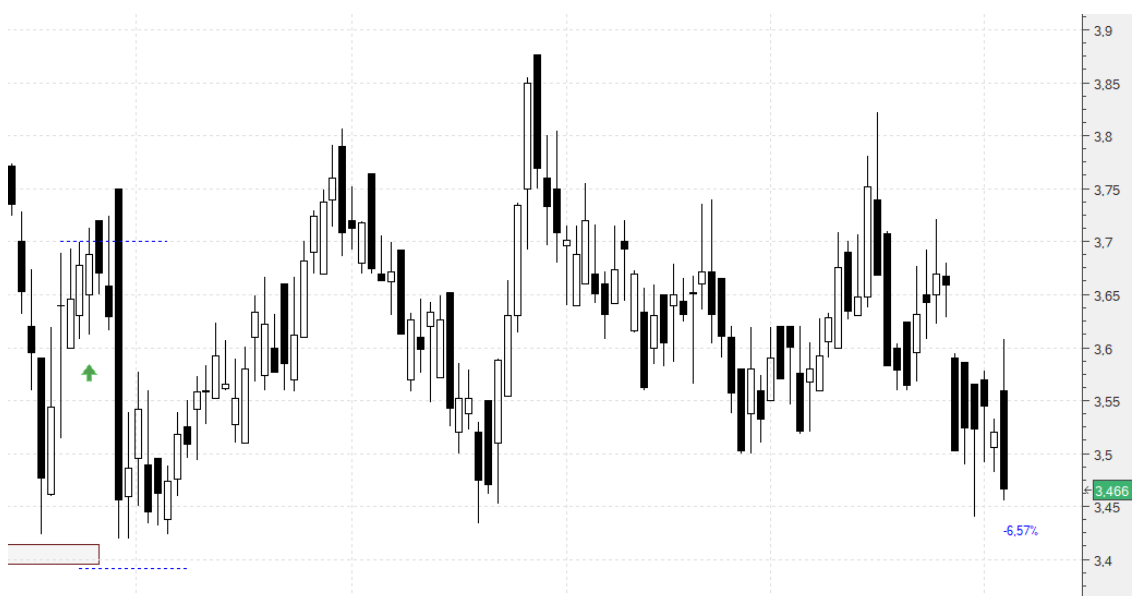
Cerradas: CLNX -4,16%.

Toca revisarlas individualmente:

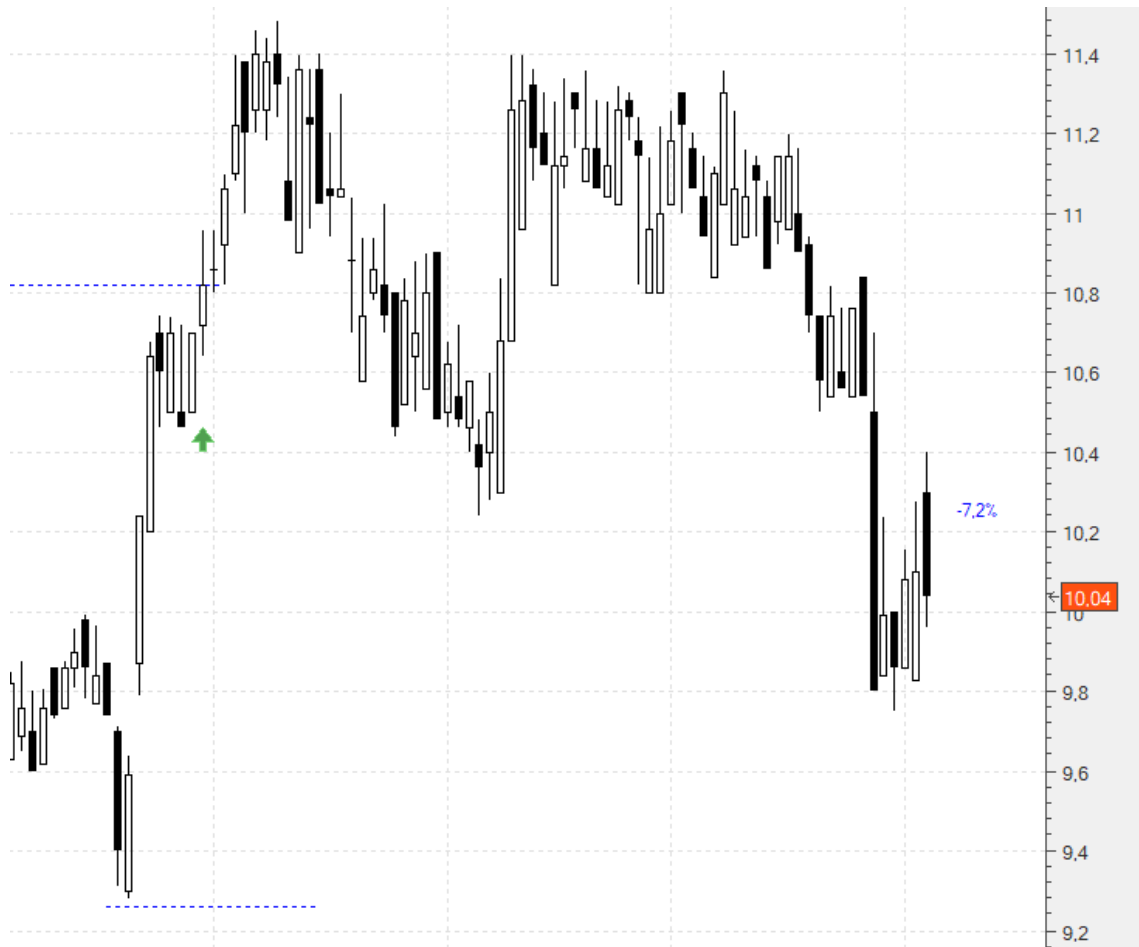
**Elektra (XEKT)** .- Dentro en 68 con stop en 53. Vamos a cierres (58,5) con un **-13,97%**:



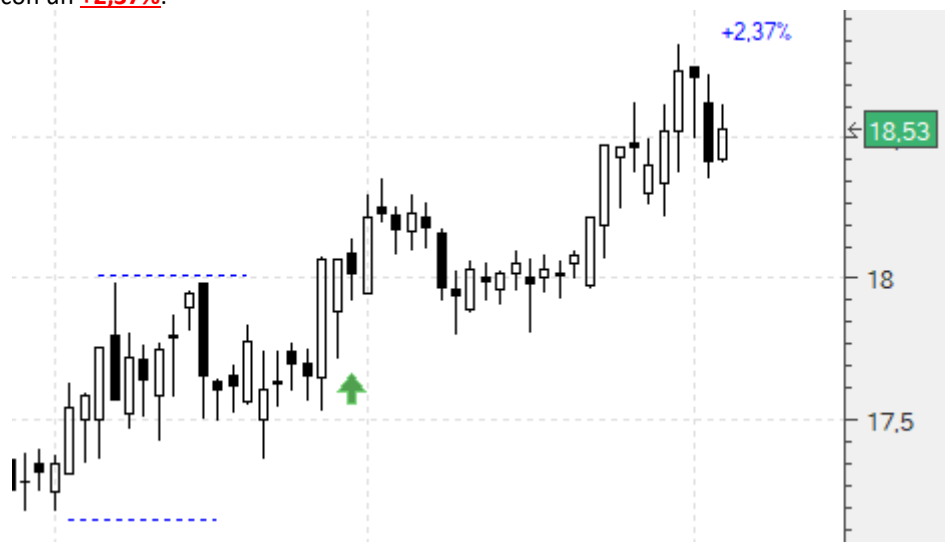
**Atresmedia (A3M)** .- Dentro en 3,71 con stop en 3,39 (-8,62%). Vamos a cierres (3,466) con un **-6,57%**:



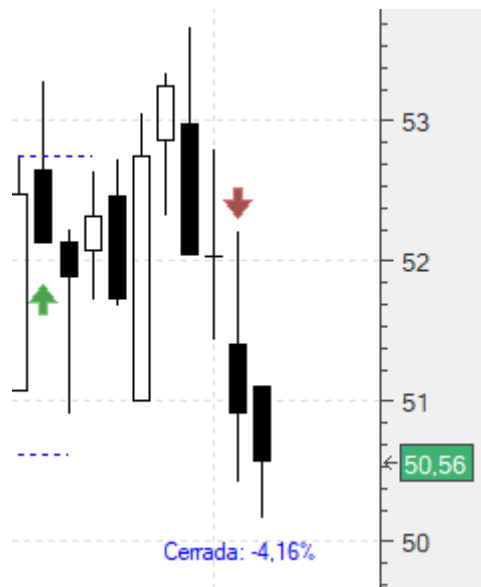
**Fomento (FCC)**.- Dentro en 10,82 con un primer stop en 9,27 (-14,32%). Vamos a cierres (10,04) con un **-7,2%**:



**Red Eléctrica (REE)**.- Dentro en 18,1 con un primer stop en 17,16 (-5,2%). Lo mantenemos. Vamos a cierres (18,53) con un **+2,37%**:



**Cellnex (CLNX)**.- Habíamos entrado en 52,8 con un primer stop en 50,6 (-4,16%). Saltó ya por lo que nos dejamos un **-4,16%**:



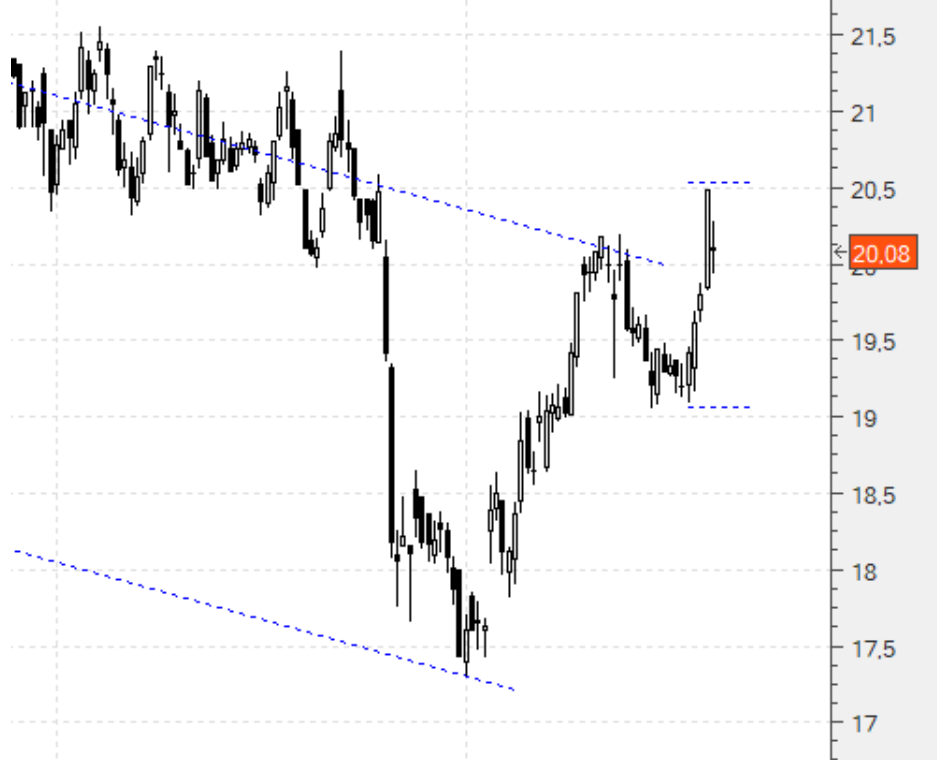
A continuación lo de siempre: copiaremos el comentario de zona privada de la semana pasada tal cual se publicó, con los añadidos intercalados que hagamos hoy destacados en amarillo para diferenciarlos:

## NUEVAS ESTRATEGIAS. 28/11/2021

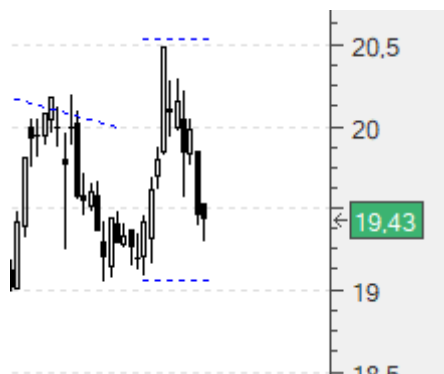
Hola amigos,

Es complicada la selección, como la semana pasada y otras similares. Pero aun así alguna cabe:

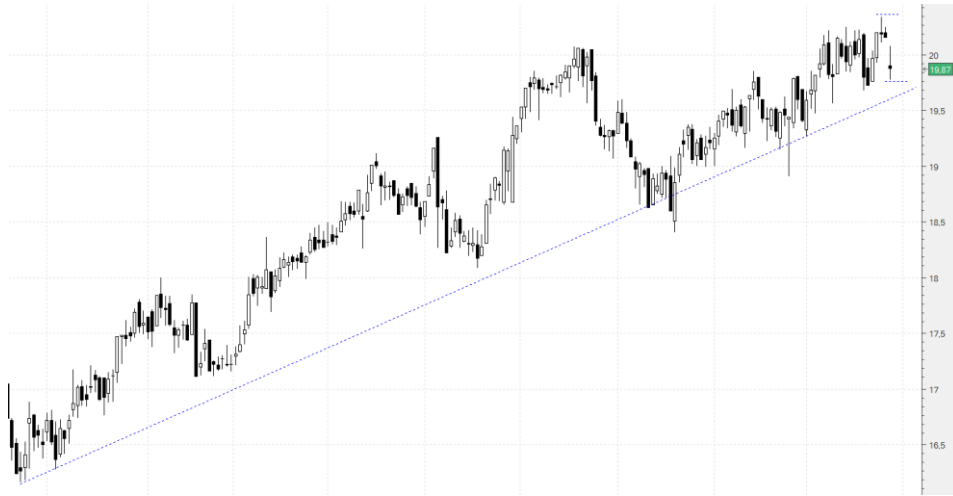
**Endesa (ELE)** - Formación 1-2-3 al alza donde podemos buscar una cierta revalorización si busca los máximos por la zona de los 23. Compráramos en 20,51 con un primer stop en 19,08 (-6,97%):



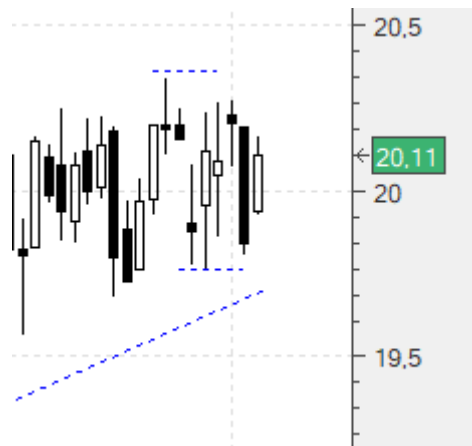
No entró, y dentro de lo que cabe y a la vista de cómo fue la semana, mejor:



**Enagás (ENG)**.- Sigue más o menos una directriz alcista. Y puede ahora rebotar en ella y formar un 1-2-3 al alza buscando nuevos máximos. Para ello compraríamos en 20,36 con un primer stop en 19,77 (-2,89%):



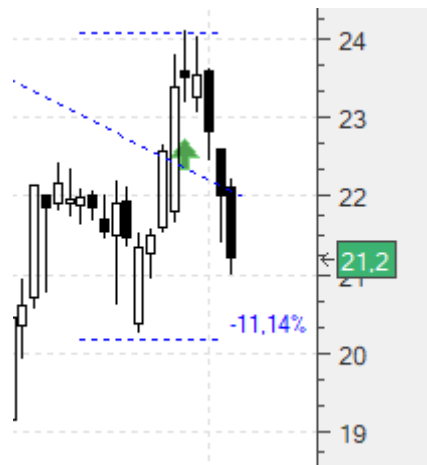
**Tampoco entró:**



**Siemens (SGRE)** .- Viene cayendo todo el año, pero antes hizo un buen rally. Y ahora estamos en un posible rebote. Para aprovecharlo habría que comprar en 23,86 con un primer stop en 20,24 (-15,17%). Debido a semejante stop, dividan su inversión por dos o incluso por tres:



En este caso sí entró. Pero lástima de cómo ha ido la semana pues la arrastró muy abajo aunque todavía no tocó el stop, Vamos a cierres (21,2) con un **-11,14%**:



Un saludo,  
Jr

***“The ability to influence people without irritating them is the most profitable skill you can learn. “ – Napoleon Hill***