

REVISIÓN ESTRATEGIAS. 07/11/2021

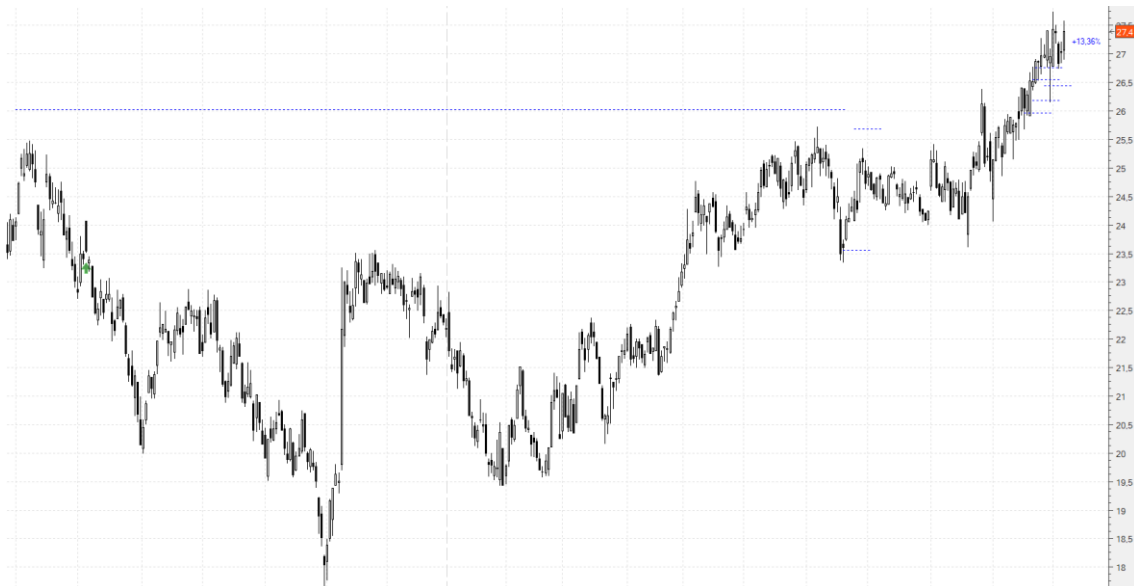
Hola amigos,

Buena semana, y a los números me remito:

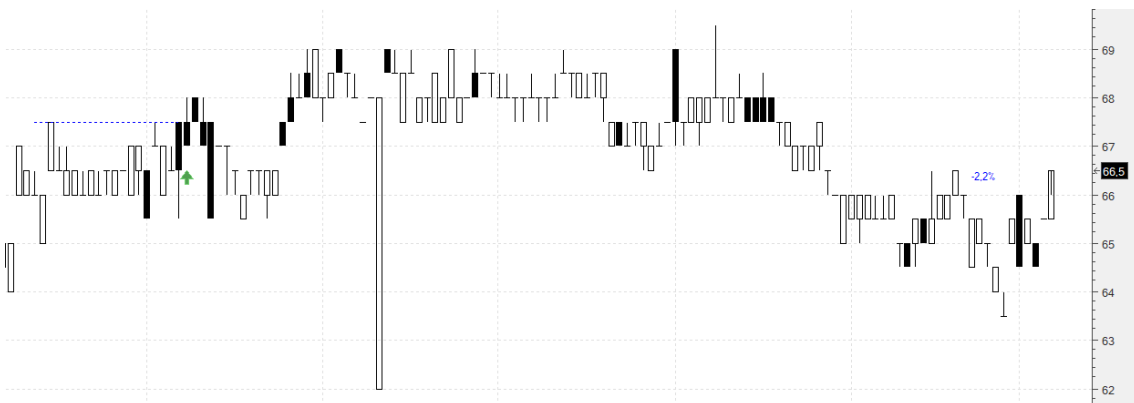
A cierres: **FER +13,36%**; XEKT -2,2%; A3M -3,5%; ACS +1,3%; **MAP +6,76%**; **FCC +2,58%**; **SAN +2,86%**; **IDR +11,6%**; MTS -0,85%; REE +0,41%; **CIE +2,11%**.

Como siempre, las revisamos individualmente:

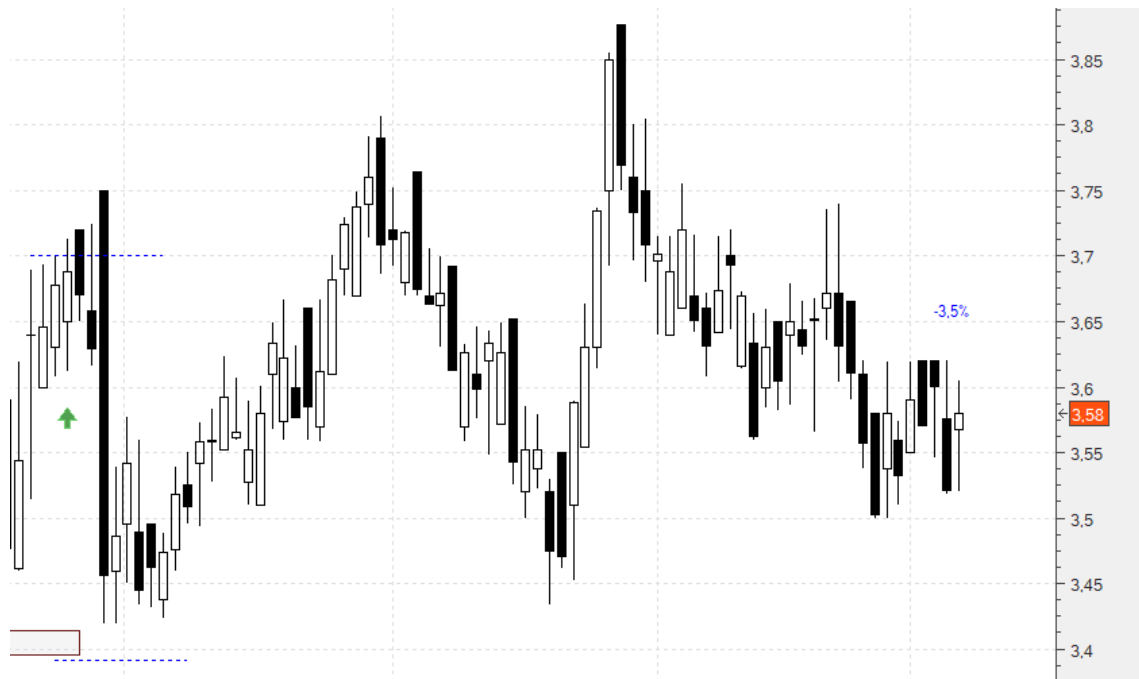
Ferrovial (FER) .- Estacional, y dentro en 24,79. Llevábamos un **1,6%** en dividendos, pero esta semana nuevamente tuvimos reparto, en concreto de 0,3050 lo que para nosotros significa un **+1,23%** adicional. Llevamos por tanto en dividendos un **+2,83%** aunque estos últimos sólo afectan a la mitad pues ya habíamos cerrado mitad la semana pasada. Y teníamos los stops en 26,19 (**+7,55%** ya con los nuevos dividendos) y en 26,44 (**+9,48%**). Vamos a seguir manteniéndolos. Vamos a cierres (27,4), contando ya todos los dividendos, con un **+13,36%**:



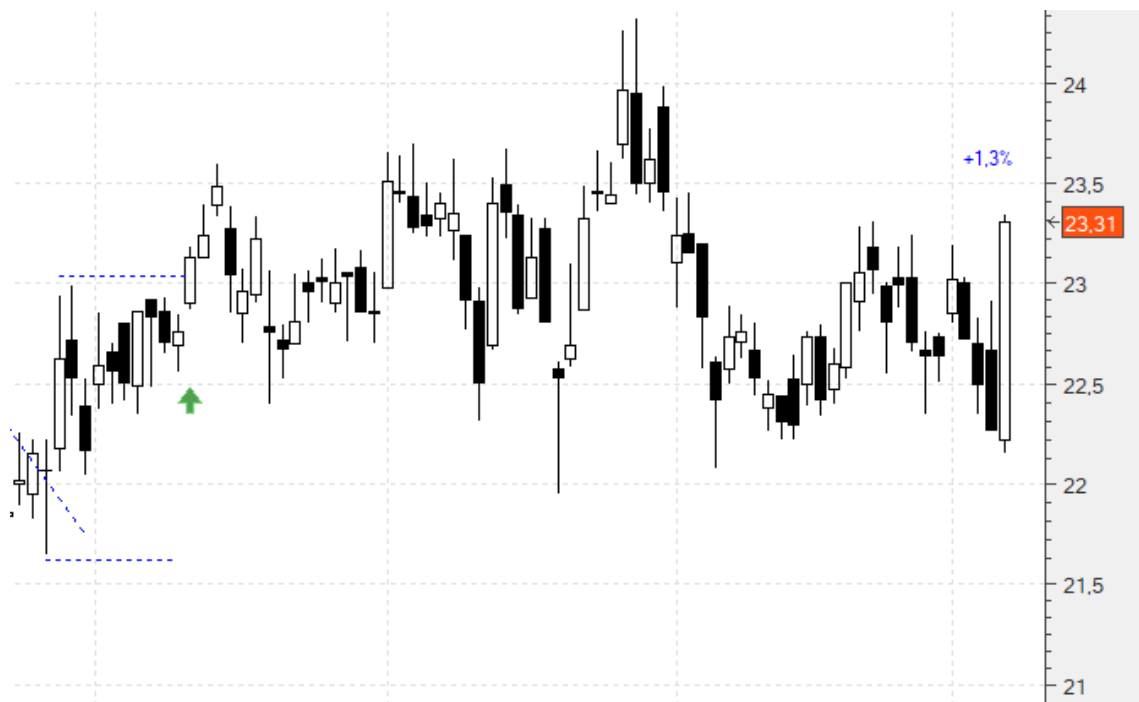
Elektra (XEKT) .- Dentro en 68 con stop en 53. Vamos a cierres (66,5) con un **-2,2%**:



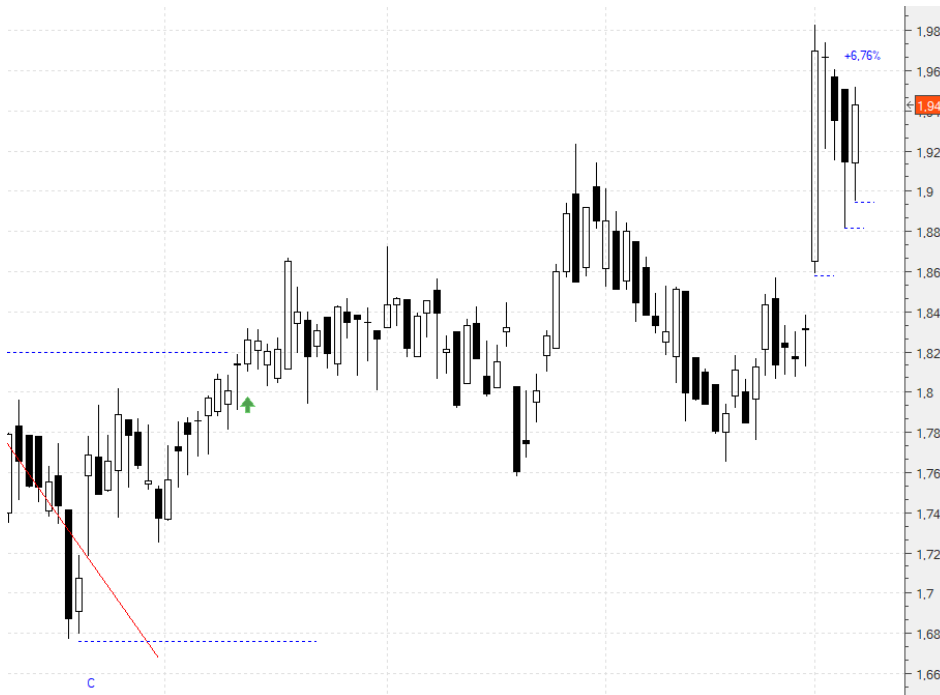
Atresmedia (A3M).- Dentro en 3,71 con stop en 3,39 (-8,62%). Vamos a cierres (3,58) con un **-3,5%**:



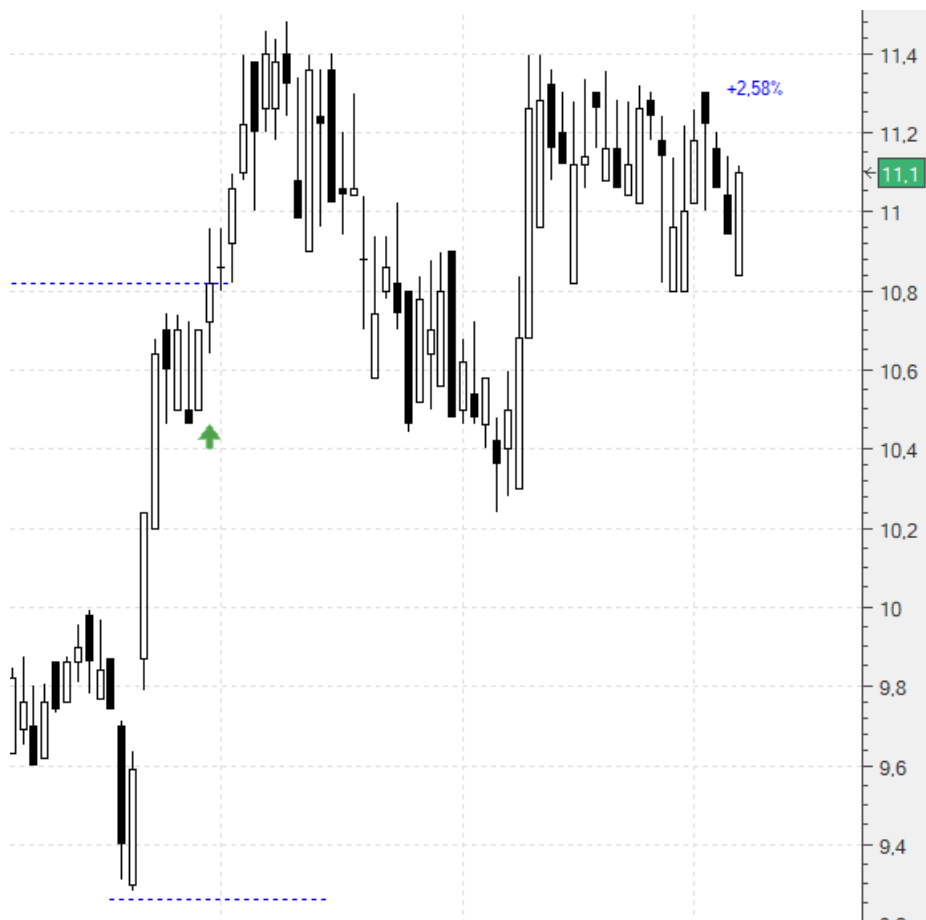
ACS (ACS).- Dentro en 23,01 con un primer stop en 21,64 (-5,95%). Lo mantenemos. Vamos a cierres (23,31) con un **+1,3%**:



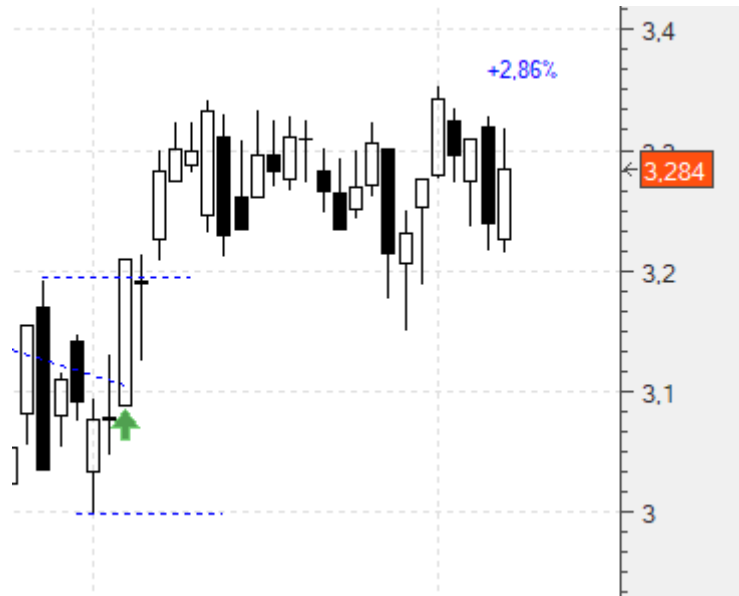
Mapfre (MAP).- Entrada en 1,82 con un primer stop de pérdidas en 1,676 (-7,91%). Lo vamos a subir ya dividiéndolo en tres, cada uno para una tercera parte de la inversión inicial. El primero en 1,858 (+2,08%), el segundo en 1,8814 (+3,37%) y el tercero en 1,8949 (+4,11%). Vamos a cierres (1,943) con un **+6,76%:**



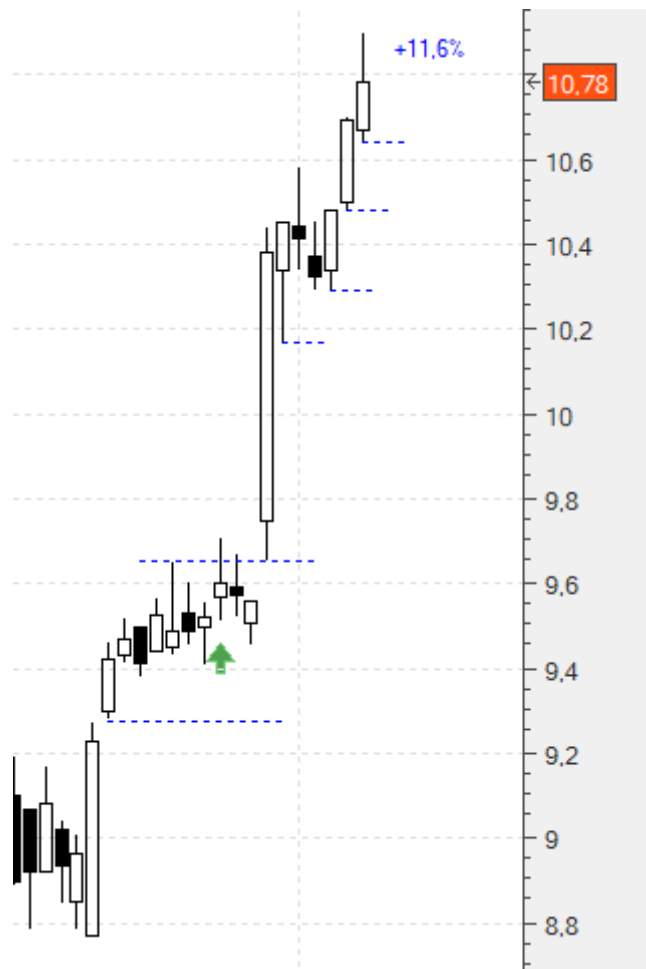
Fomento (FCC).- Dentro en 10,82 con un primer stop en 9,27 (-14,32%). Vamos a cierres (11,1) con un **+2,58%:**



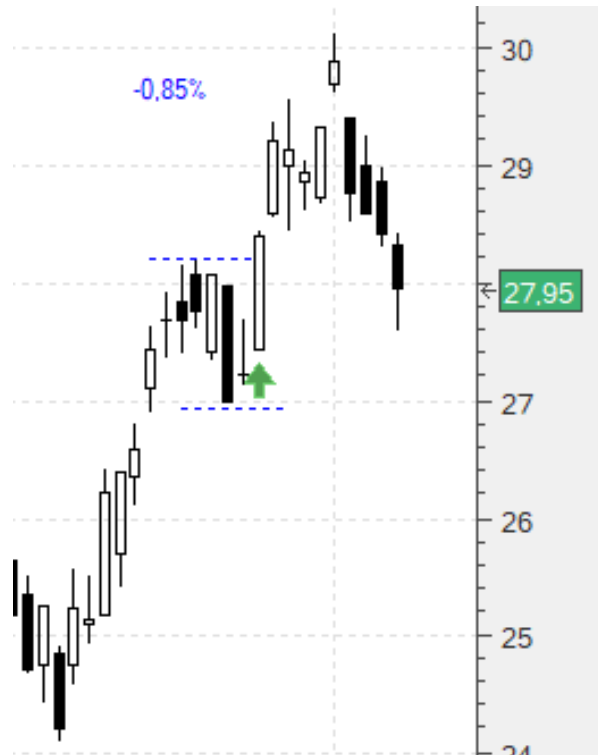
Santander (SAN) .- Dentro en 3,24 con un primer stop en 3,041 (-6,14%). Tuvimos reparto de dividendos (+1,5%). Mantenemos el stop. Vamos a cierres (3,284) con un +2,86% ya contando los dividendos:



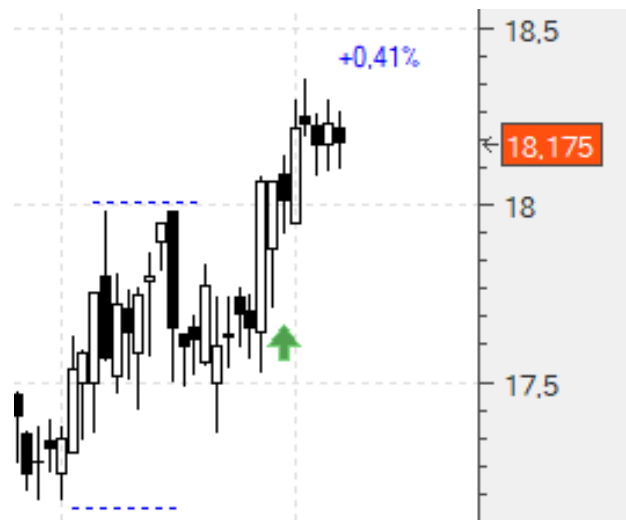
INDRA (IDR) .- Estamos dentro en 9,66 con un primer stop de pérdidas en 9,27 (-4,03). Lo subimos ya subdividiéndolo en cuatro. El primero en 10,16 (+5,17%), el segundo en 10,28 (+6,42%), el tercero en 10,47 (+8,38%) y el cuarto en 10,63 (+10,04%). Vamos a cierres (10,78) con un +11,6%:



ARCELOR (MTS) .- Dentro en 28,19 con stop en 26,96 (-4,36%). Mantenemos el stop. Vamos a cierres (27,95) con un **-0,85%**:



Red Eléctrica (REE) .-Dentro en 18,1 con un primer stop en 17,16 (-5,2%). Lo mantenemos. Vamos a cierres (18,175) con un **+0,41%**:



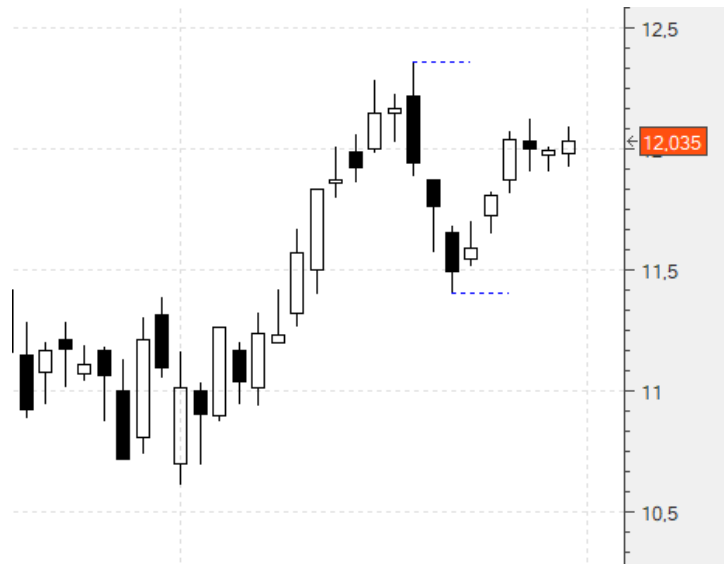
A continuación lo de siempre: copiaremos el comentario de zona privada de la semana pasada tal cual se publicó, con los añadidos intercalados que hagamos hoy destacados en amarillo para diferenciarlos:

NUEVAS ESTRATEGIAS. 31/10/2021

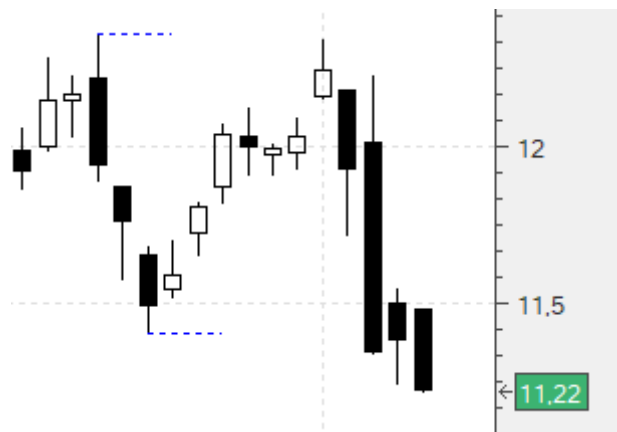
Hola amigos,

Pocas hoy. Sólo podríamos añadir dos o tres pero que ya han realizado tal recorrido que muy probablemente estaríamos entrando tarde:

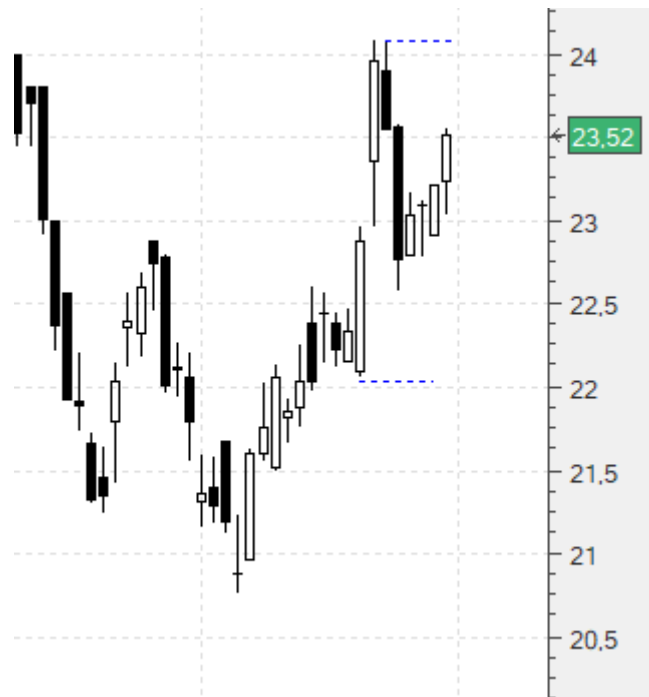
Acerinox (ACX) .- Puede formar un 1-2-3 al alza y superar la resistencia en máximos. Compráramos en 12,36 con un primer stop en 11,39 (-7,8%):



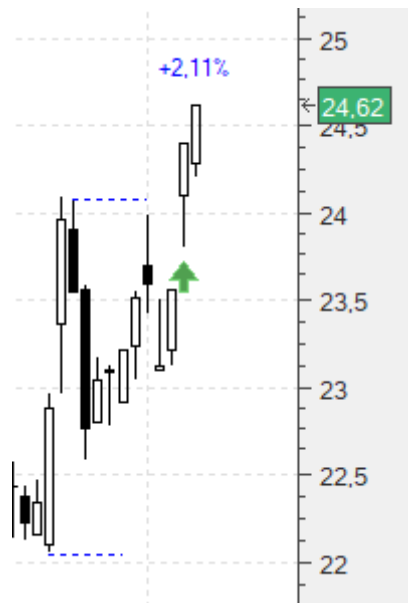
En este caso menos mal que no entró, pues habría saltado el stop, algo que por cierto en algunas ocasiones nos ocurre:



CIE (CIE).- Seguimos intentándolo. Compra en 24,11 con un primer stop en 22,04 (-8,58%):



En este caso sí entró. Vamos a cierres (24,62) con un **+2,11%**. Mantenemos el stop:



Un saludo,
Jr

"Success usually comes to those who are too busy to be looking for it." – Henry David Thoreau