

## REVISIÓN ESTRATEGIAS. 17/10/2021

Hola amigos,

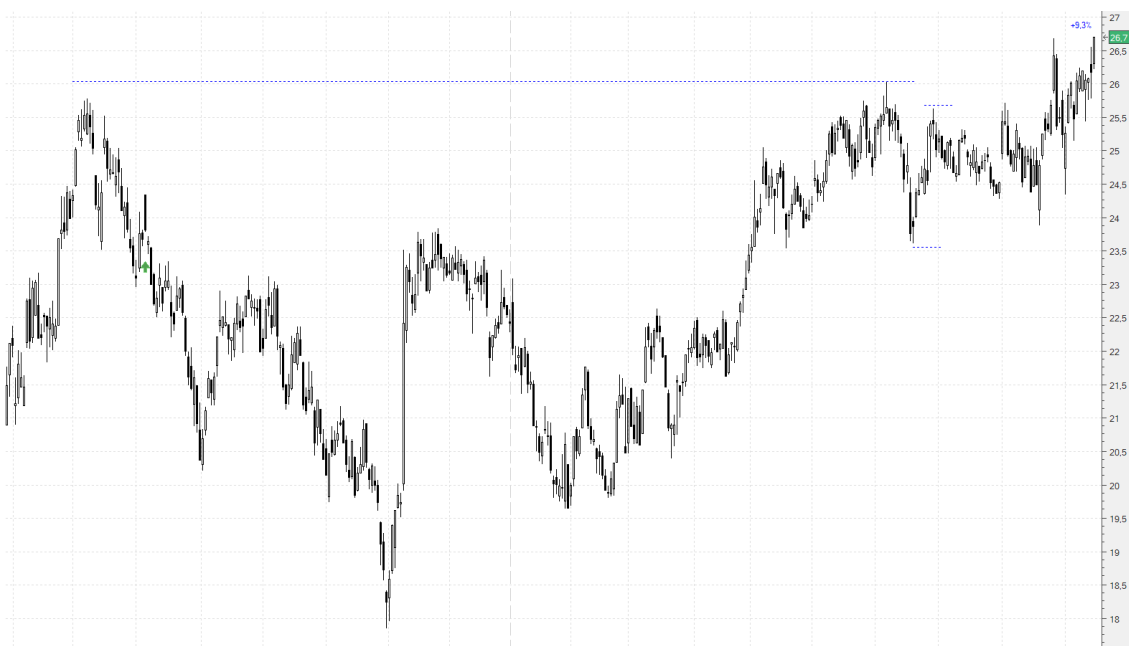
Una semana de transición pero más o menos buena, y con algunas incorporaciones:

A cierres: **FER +9,3%**; XEKT -3,67%; A3M -2,85%; ACS -1,21%; MAP -1,45%; **NTGY +5,11%**; **FCC +2,77%**; **AENA +8,5%**; BBVA +0,15%; **SAN +3,25%**; TRE +0,35%; AMS +1,08%; APPS -0,4%; **MEL +2,57%**.

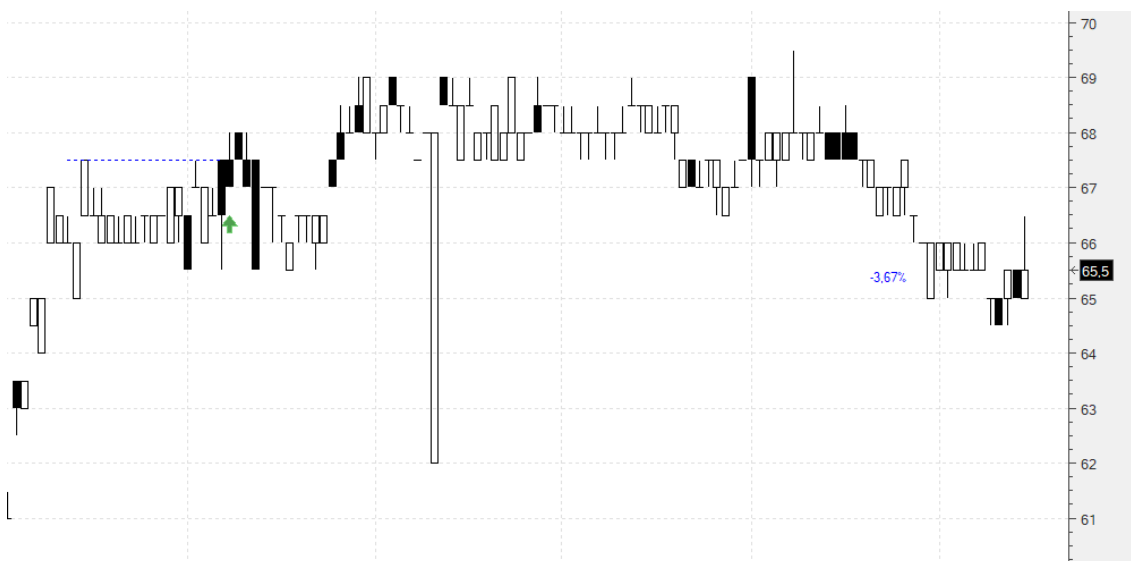
Cerradas: BKT -4,44%.

Vamos a revisarlas:

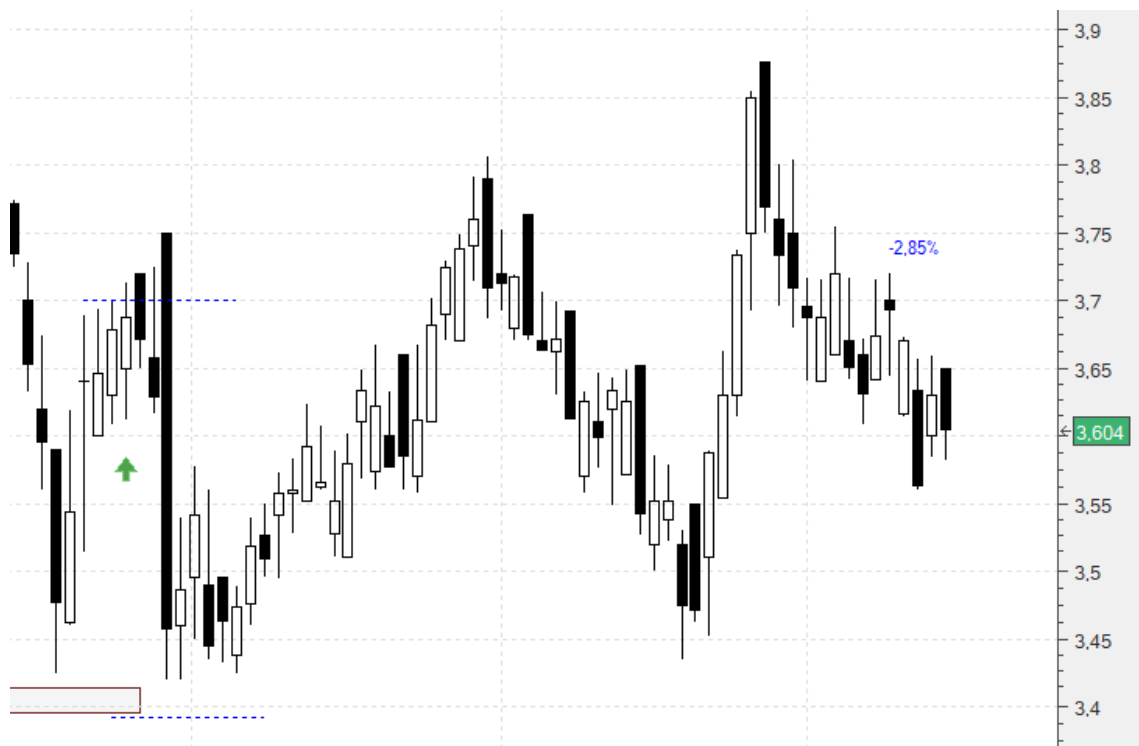
**Ferrovial (FER)**.- Estacional, y dentro en 24,79. La mantenemos sin stop. Llevamos un **1,6%** en dividendos. Vamos a cierres (26,7), contando dividendos, con un **+9,3%**:



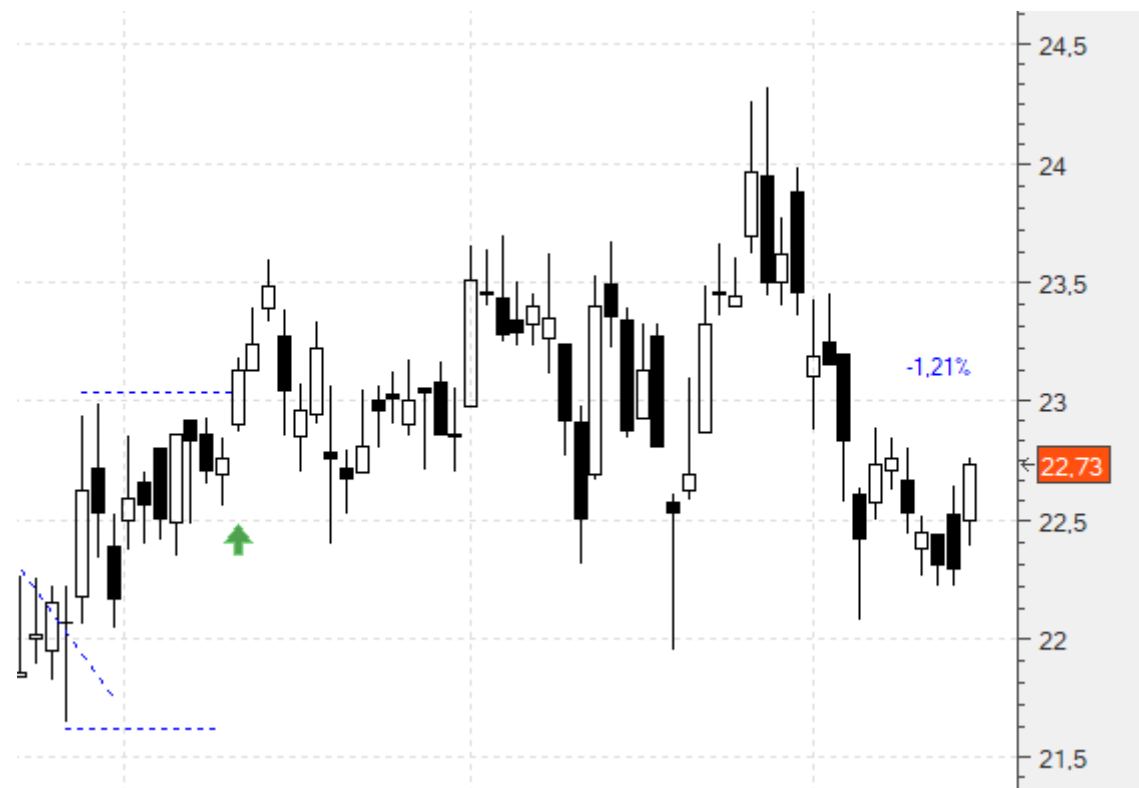
**Elektra (XEKT)**.- Dentro en 68 con stop en 53. Vamos a cierres (65,5) con un **-3,67%**:



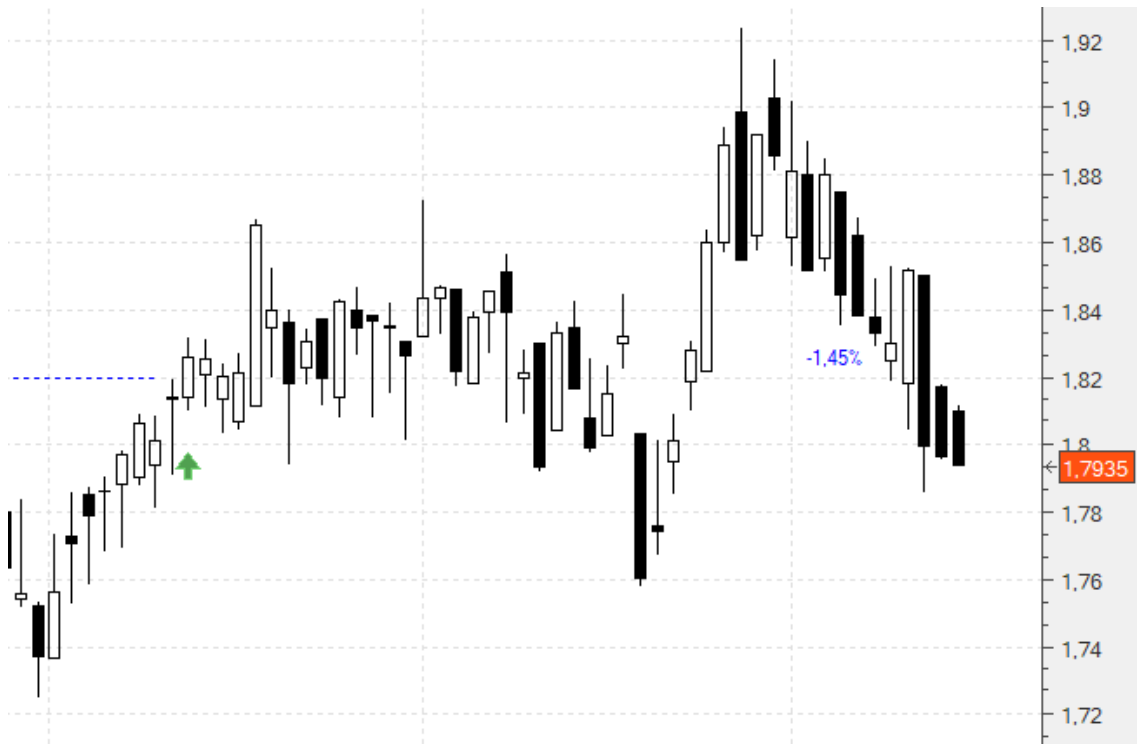
**Atresmedia (A3M)**.- Dentro en 3,71 con stop en 3,39 (-8,62%). Vamos a cierres (3,604) con un **-2,85%**:



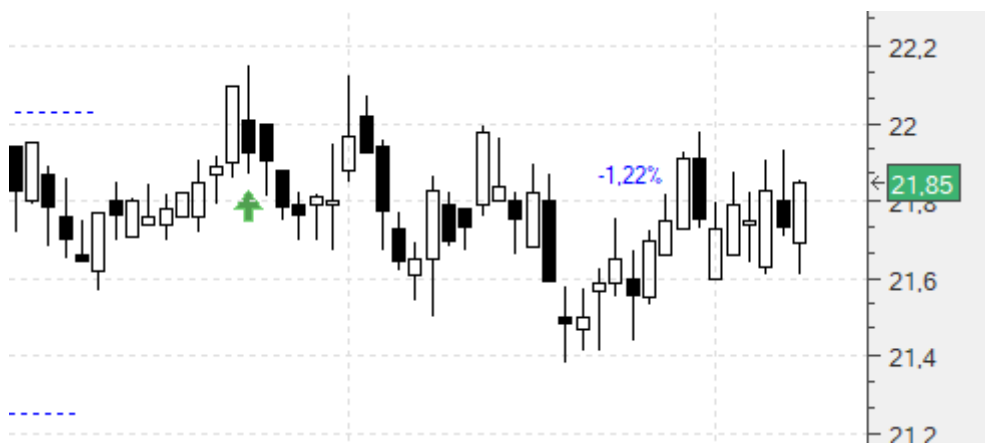
**ACS (ACS)**.- Dentro en 23,01 con un primer stop en 21,64 (-5,95%). Lo mantenemos. Vamos a cierres (22,73) con un **-1,21%**:



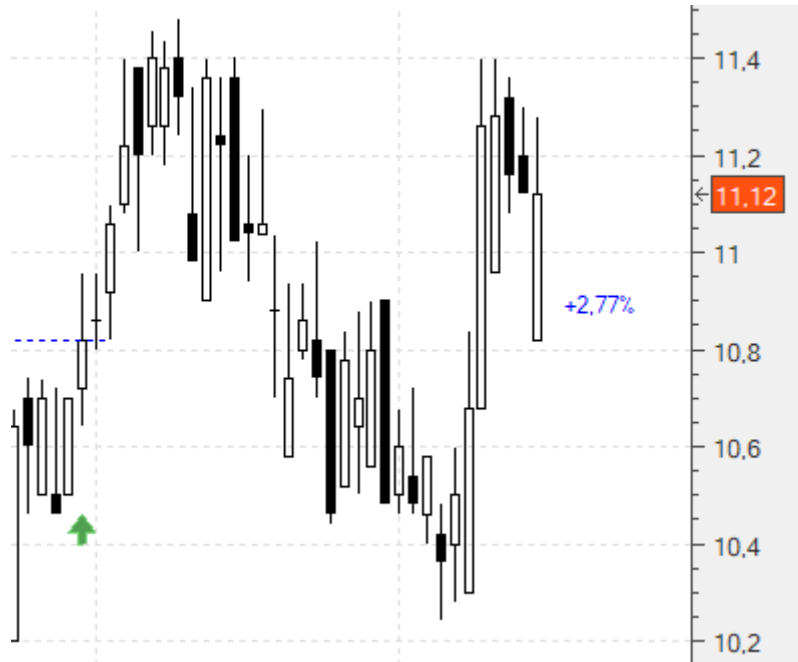
**Mapfre (MAP)** .- Entrada en 1,82 con un primer stop de pérdidas en 1,676 (-7,91%). Lo mantenemos. Vamos a cierres (1,7935) con un **-1,45%**:



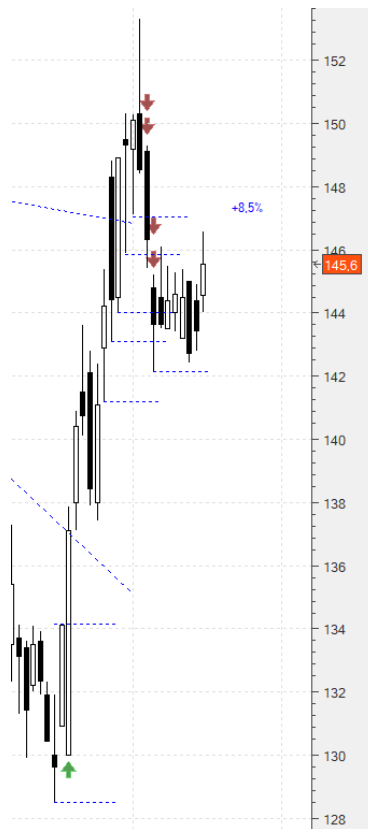
**Naturgy (NTGY)** .- Dentro en 22,12 con stop en 21,26 (-3,88%). Vamos a subirlo dividiéndolo en cuatro, cada uno para una cuarta parte de la inversión. El primero en 22,41(**+1,31%**), el segundo en 22,73 (**+2,76%**), el tercero en 22,94 (**+3,71%**) y el cuarto en 23,23 (**+5,02%**). Vamos a cierres (23,25) con un **+5,11%**:



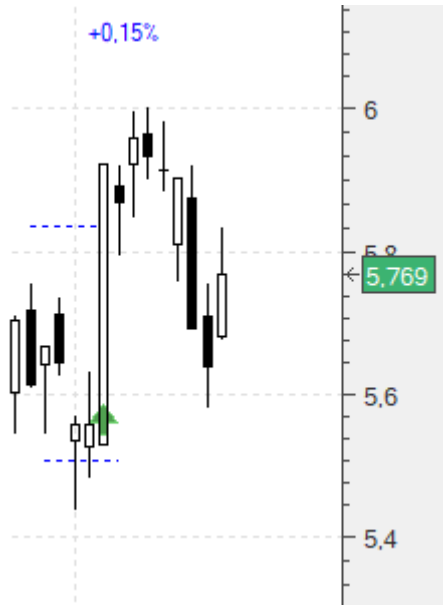
**Fomento (FCC)**.- Dentro en 10,82 con un primer stop en 9,27 (-14,32%). Vamos a cierres (11,12) con un **+2,77%**:



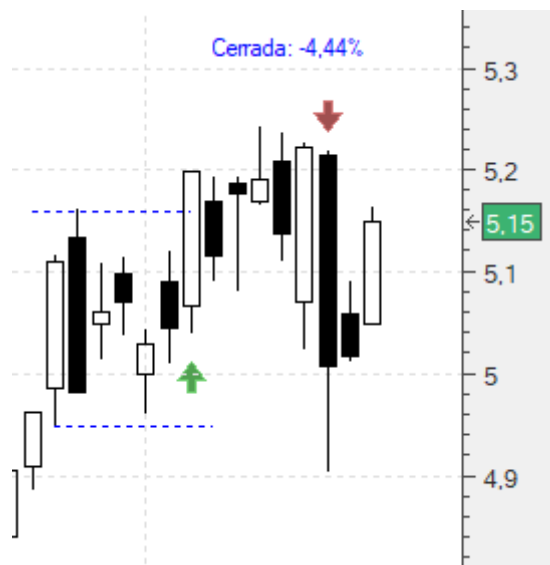
**Aena (AENA)**.- Dentro en 134,2 con 4/5 cerrados con un **+6,89%**. Teníamos el último en 142,1 (**+5,88%**). Lo mantenemos. Vamos a cierres (145,6) en esa quinta última parte con un **+8,5%**:



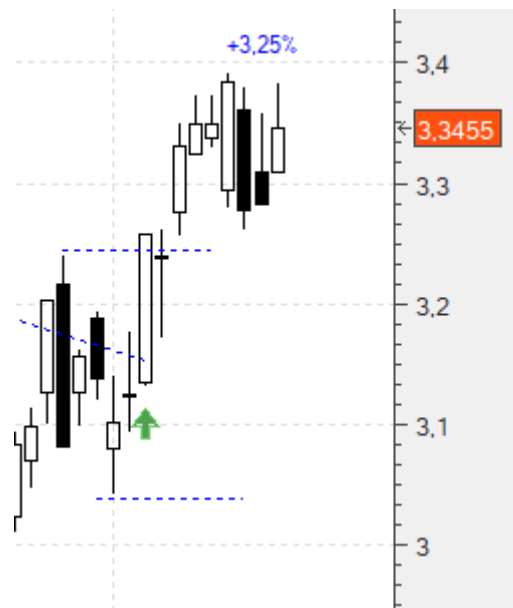
**Banco Bilbao (BBVA)**.- Habíamos entrado en 5,84 con un primer stop en 5,51 (-5,65%). Pero tuvimos reparto de dividendos (ya lo pueden observar en el desplazamiento gráfico) que en principio no lo veo en bolsamadrid. Veo en Google 0,08€ por acción lo que para nosotros supone un **+1,37%**. No vamos a mover el stop aunque esto tiene toda la pinta de faltarle una segunda onda correctiva a la baja. Vamos a cerrar (5,769) contando los dividendos con un **+0,15%**:



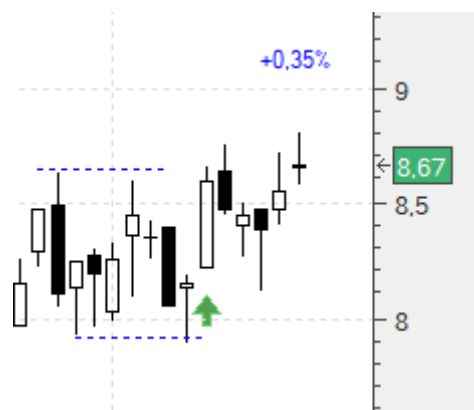
**Bankinter (BKT)**.- Habíamos entrado en 5,17 con un primer stop en 4,94 (-4,44%). Nos saltó ya así que cerramos con una pérdida en este caso de un **-4,44%**:



**Santander (SAN)**.- Dentro en 3,24 con un primer stop en 3,041 (-6,14%). Lo mantenemos. Vamos a cierres (3,3455) con un **+3,25%**:



**Técnicas Reunidas (TRE)**.- Dentro en 8,64 con un primer stop en 7,92 (-8,33%). Lo mantenemos. Vamos a cierres (8,67) con un **+0,35%**:



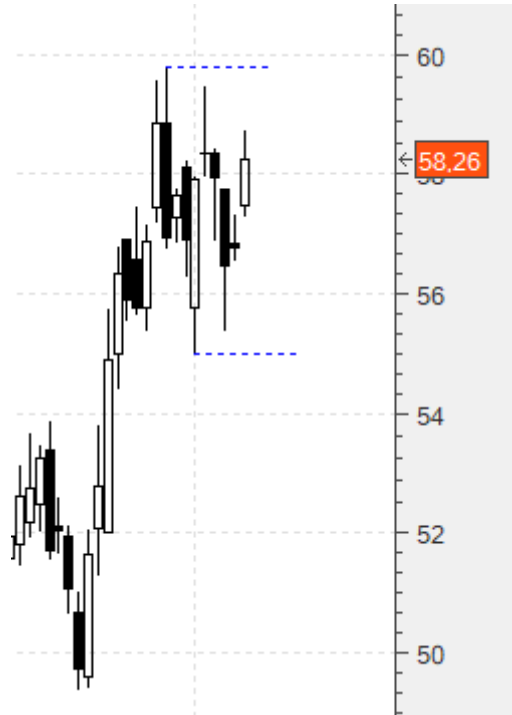
A continuación lo de siempre: copiaremos el comentario de zona privada de la semana pasada tal cual se publicó, con los añadidos intercalados que hagamos hoy destacados en amarillo para diferenciarlos:

## NUEVAS ESTRATEGIAS. 10/10/2021

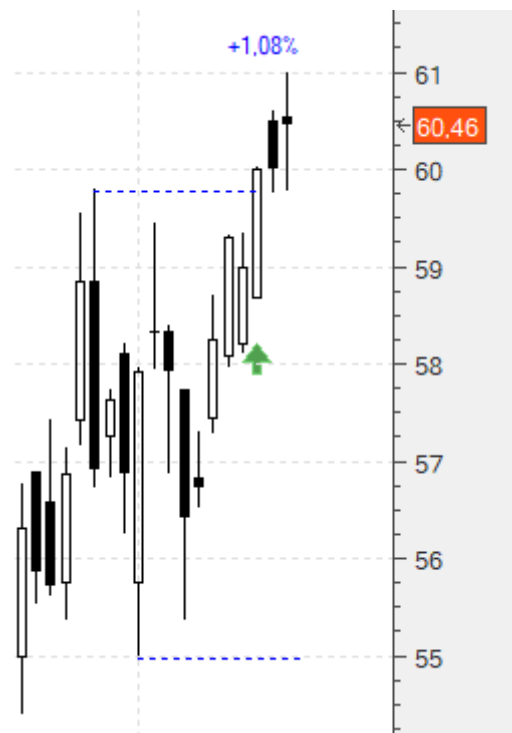
Hola amigos,

Seguimos con algunas de la semana pasada e incorporamos también algunas otras:

**Amadeus (AMS)** - Por los mismos motivos, seguimos intentando la entrada en 59,81 con un primer stop en 54,99 (-8,05%):



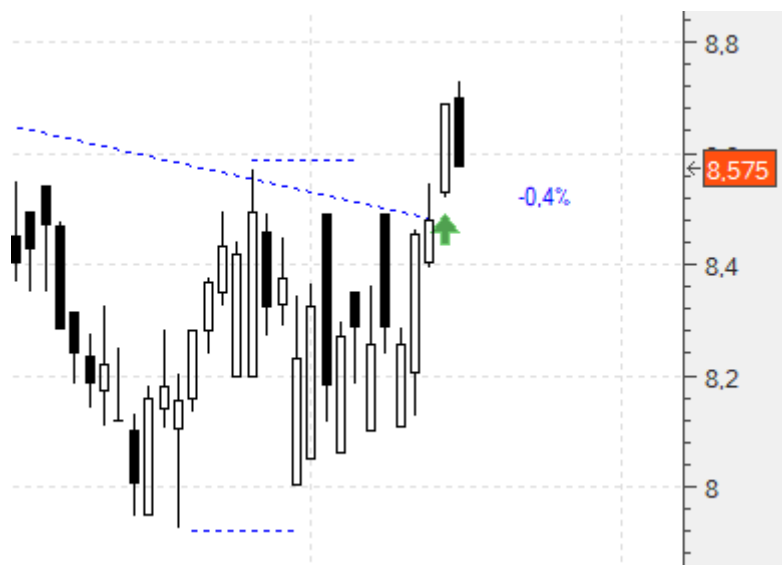
Entró. Por el momento mantenemos el stop. Vamos a cierres (60,46) con un **+1,08%**:



**Applus (APPS)**.- También, y por el mismo motivo. En este caso la entrada era en 8,61 con un primer stop en 7,92 (-8,01%):



También entró. Y también mantenemos el stop. Vamos a cierres (8,575) con un **-0,4%**:





**Repsol (REP)**.- A punto de una formación 1-2-3 y en lo que alguno llamaría subida libre. Podemos situar un stop de compra en 11,81 con un primer stop de pérdidas en 11,054 (-6,4%):



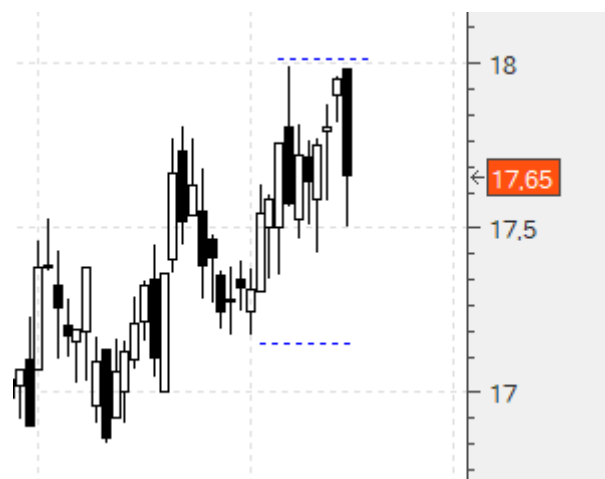
No, en este caso no nos entró:



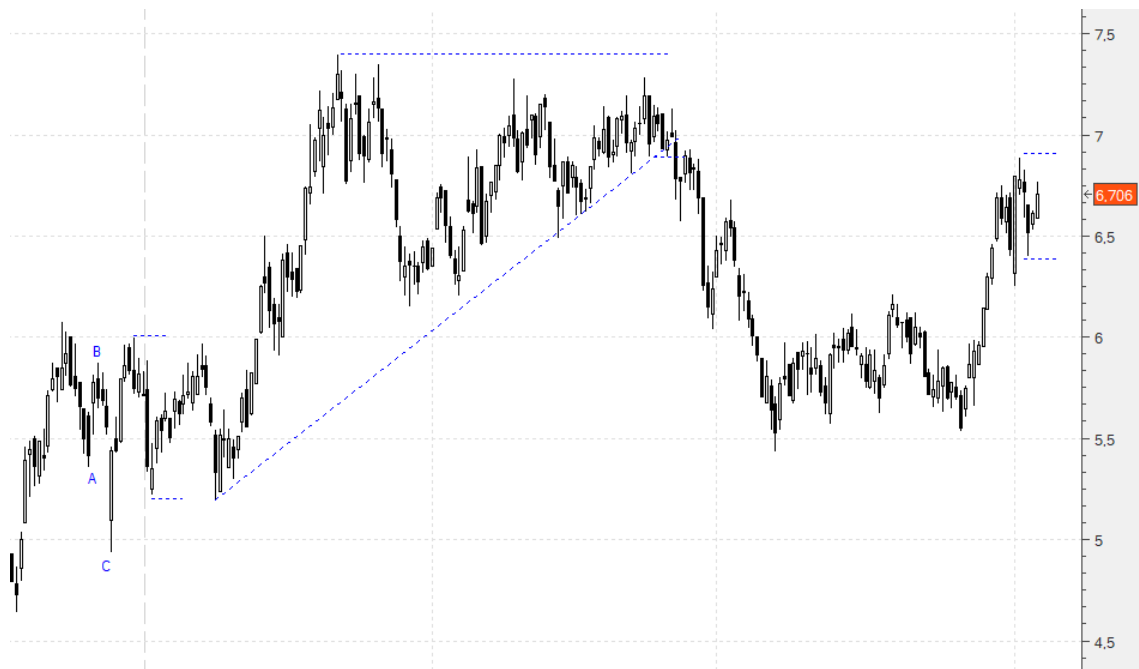
**Red Eléctrica (REE)**.- Un poco similar a la anterior, en este caso la compra en 18,1 con un primer stop en 17,16 (-5,2%):



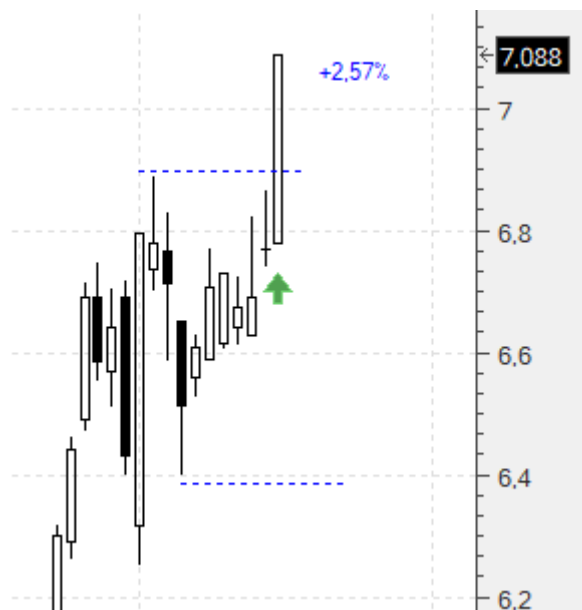
Tampoco entró:



**Hoteles Meliá (MEL)**.- Tras el rebote en zona de soporte es posible la continuidad alcista hacia la resistencia. Así pues, la compra en 6,91 con un primer stop de pérdidas en 6,39 (-7,52%):



También entró. Y también mantendremos el stop por el momento. Vamos a cierres (7,088) con un **+2,57%**:



Un saludo,  
Jr

*“One day, in retrospect, the years of struggle will strike you as the most beautiful.” – Sigmund Freud*