

REVISIÓN ESTRATEGIAS. 10/10/2021

Hola amigos,

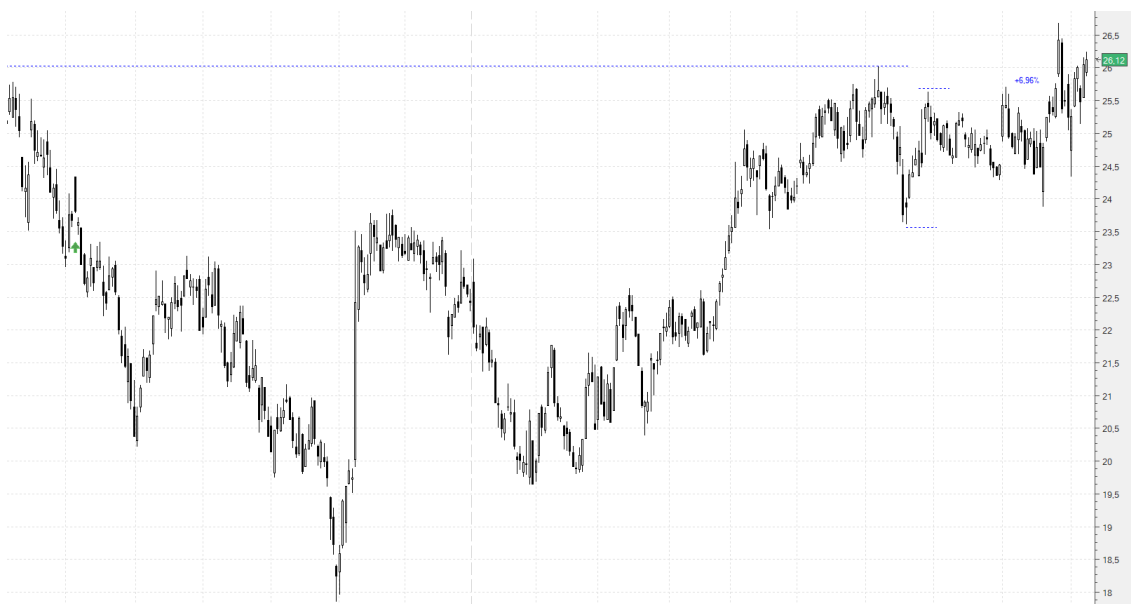
Una buena semana, y además con importantes incorporaciones:

A cierres: **FER +6,96%**; XEKT -2,9%; A3M -0,97%; ACS -1,08%; MAP +0,68%; NTGY -1,22%; FCC -1,29%; **1/5 AENA +7,6%**; BBVA +1,54%; BKT +0,42%; **SAN +3,4%**; TRE -0,46%.

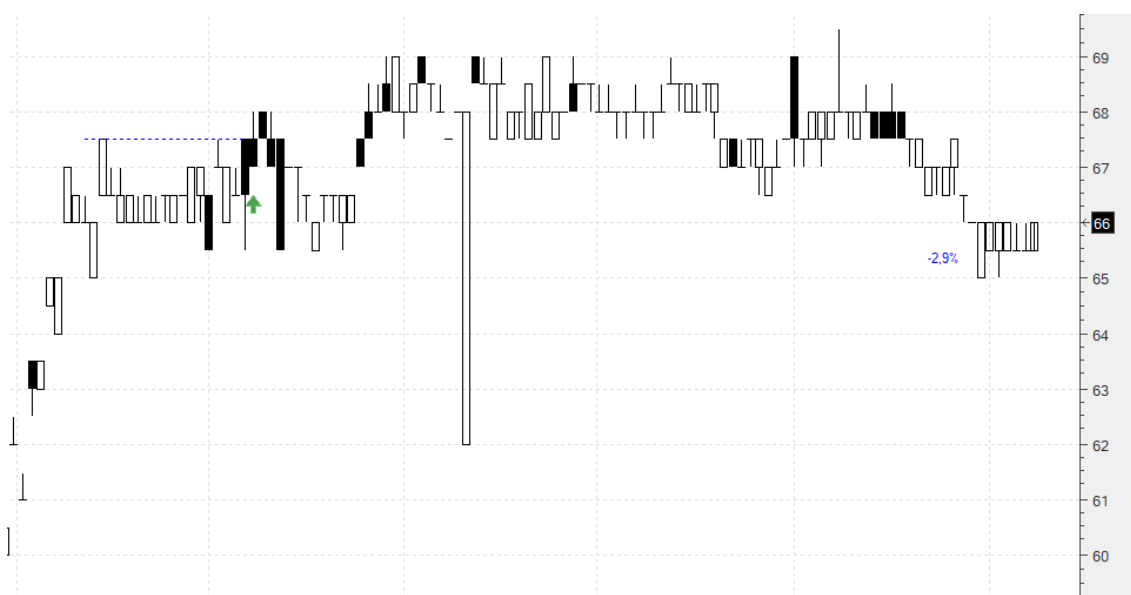
Cerradas: **4/5 AENA +6,89%**.

Vamos con ellas:

Ferrovial (FER).- Estacional, y dentro en 24,79. La mantenemos sin stop. Llevamos un **1,6%** en dividendos. Vamos a cierres (26,12), contando dividendos, con un **+6,96%**:



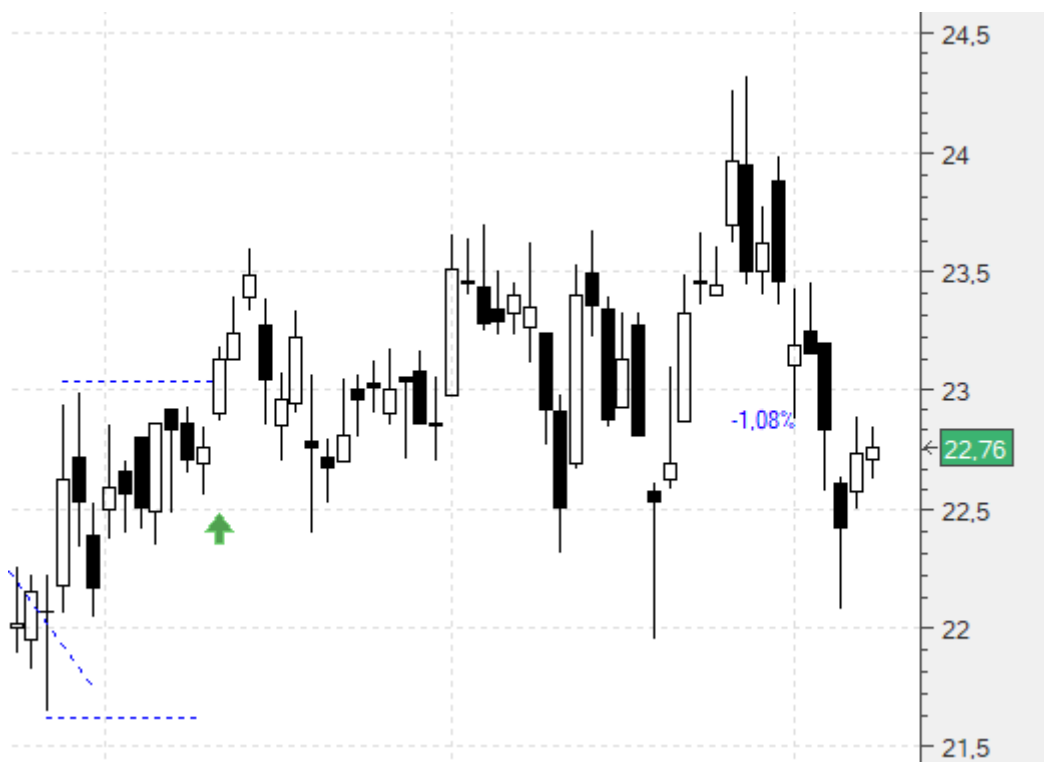
Elektra (XEKT).- Dentro en 68 con stop en 53. Vamos a cierres (66) con un **-2,9**:



Atresmedia (A3M).- Dentro en 3,71 con stop en 3,39 (-8,62%). Vamos a cierres (3,674) con un **-0,97%**:



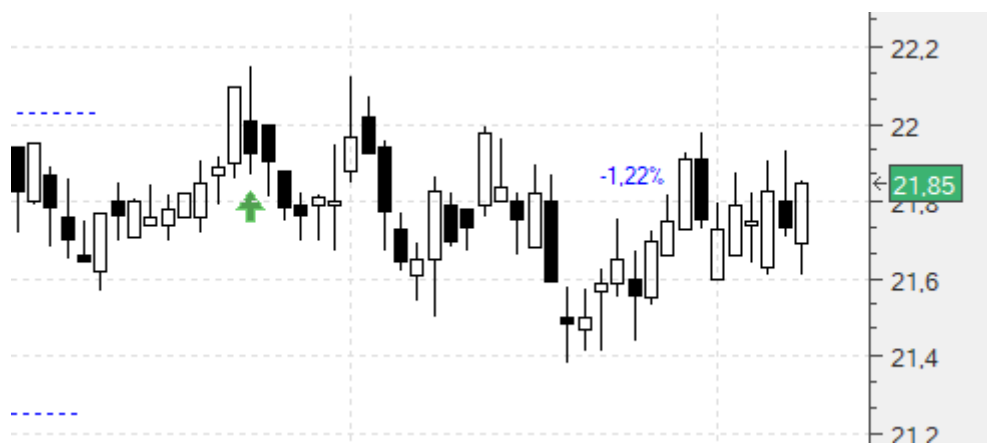
ACS (ACS).- Dentro en 23,01 con un primer stop en 21,64 (-5,95%). Lo mantenemos. Vamos a cierres (22,76) con un **-1,08%**:



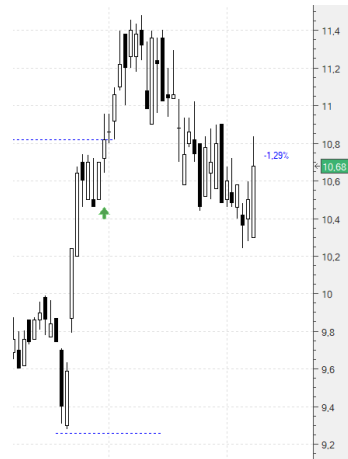
Mapfre (MAP).- Entrada en 1,82 con un primer stop de pérdidas en 1,676 (-7,91%). Lo mantenemos. Vamos a cierres (1,8325) con un **+0,68%**:



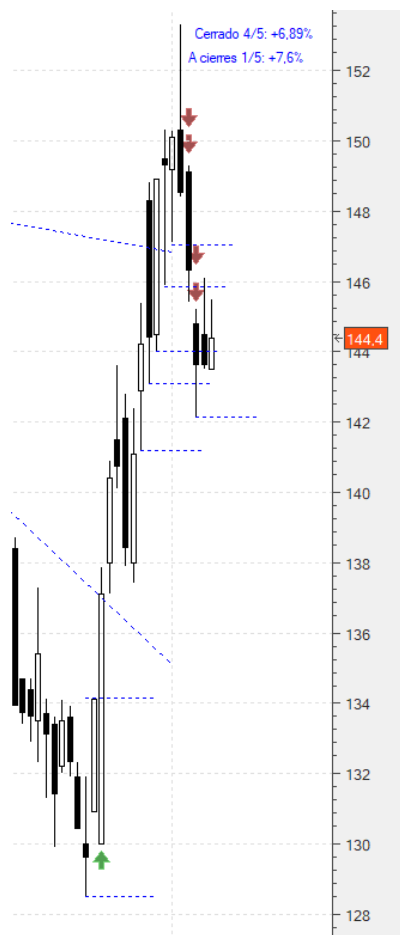
Naturgy (NTGY).- Dentro en 22,12 con stop en 21,26 (-3,88%). Lo mantenemos. Vamos a cierres (21,85) con un **-1,22%**:



Fomento (FCC) .- Dentro en 10,82 con un primer stop en 9,27 (-14,32%). Vamos a cierres (10,68) con un **-1,29%**:



Aena (AENA) .- Dentro en 134,2 con cinco stops en 141,1 (+5,14%), 143 (+6,55%), 143,9 (+7,22%), 145,8 (+8,64%) y 147 (+9,54%). Saltaron los cuatro últimos dejándonos un **+6,89%**. Subimos el último de 141,1 a 142,1 (+5,88%). Vamos a cierres (144,4) en esa quinta última parte con un **+7,6%**:



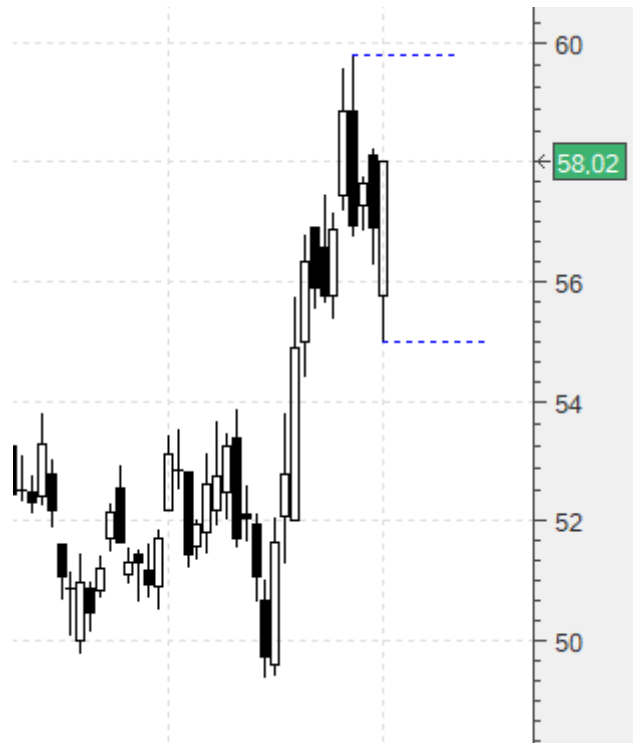
A continuación lo de siempre: copiaremos el comentario de zona privada de la semana pasada tal cual se publicó, con los añadidos intercalados que hagamos hoy destacados en amarillo para diferenciarlos:

NUEVAS ESTRATEGIAS. 03/10/2021

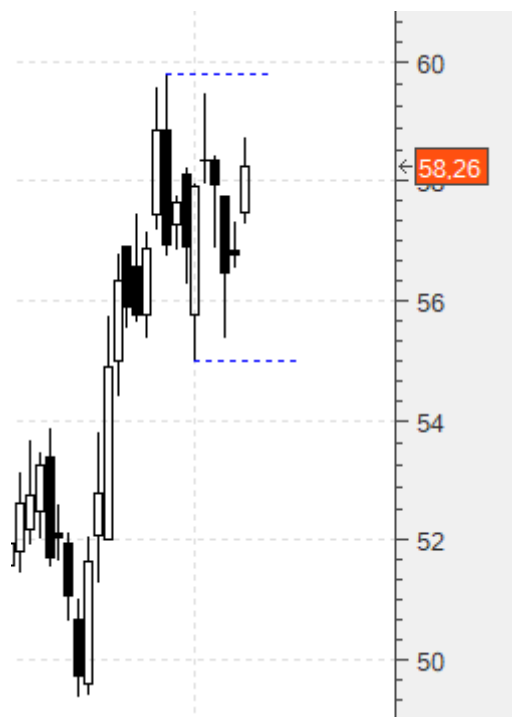
Hola amigos,

En esta ocasión se presentan algunas más. De todos modos sería aconsejable no cargar tanto las tintas en el sector bancario, repartan un poco pero no equitativamente entre las seis:

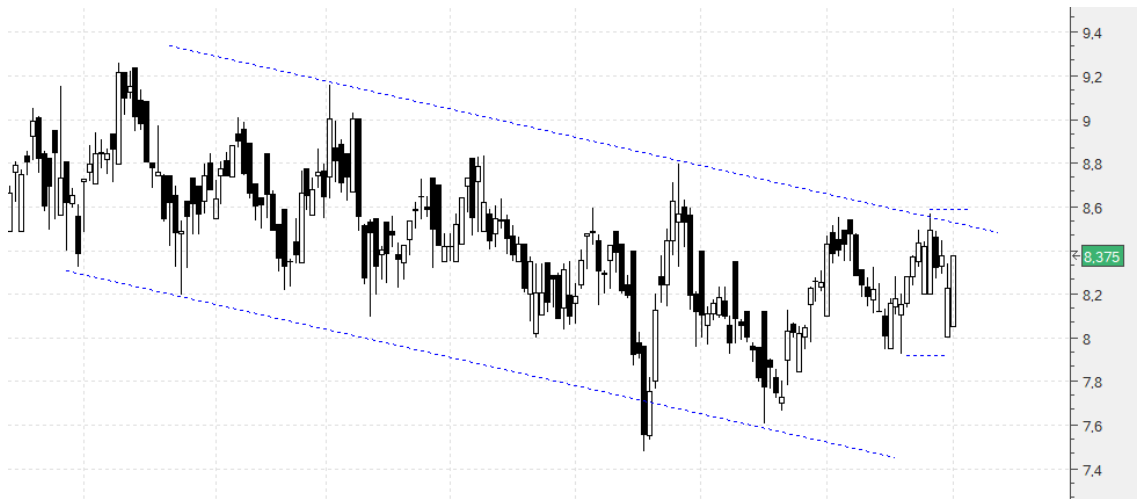
Amadeus (AMS) - A punto de una formación 1-2-3 al alza y tras un doble mínimo en una zona de soporte. Compraríamos en 59,81 con un primer stop en 54,99 (-8,05%):



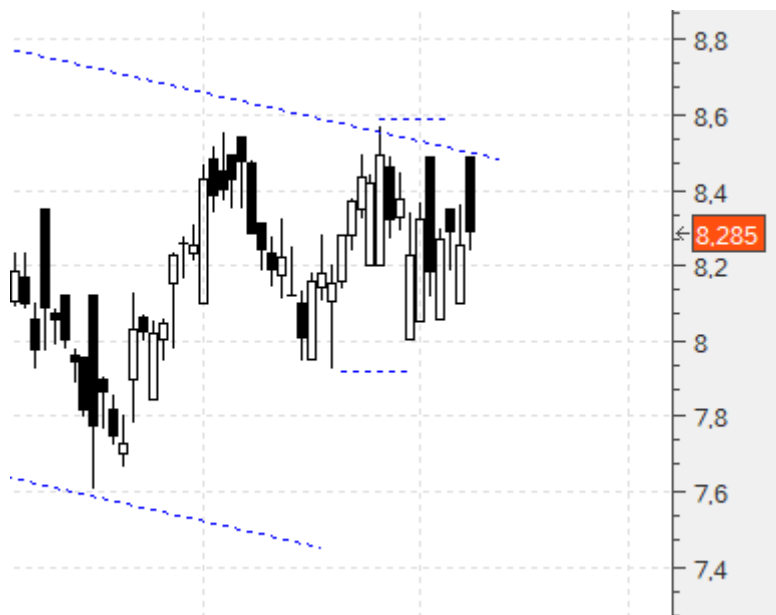
No entró:



Applus (APPS).- Tras un doble máximo está a punto de romper la directriz y con mucha probabilidad de continuar al alza, o al menos no podemos dejar de intentarlo en una situación así, situación además en la que está a punto de una formación 1-2-3 al alza. Compráramos en 8,61 con un primer stop en 7,92 (-8,01%):



Por poco, pero tampoco:



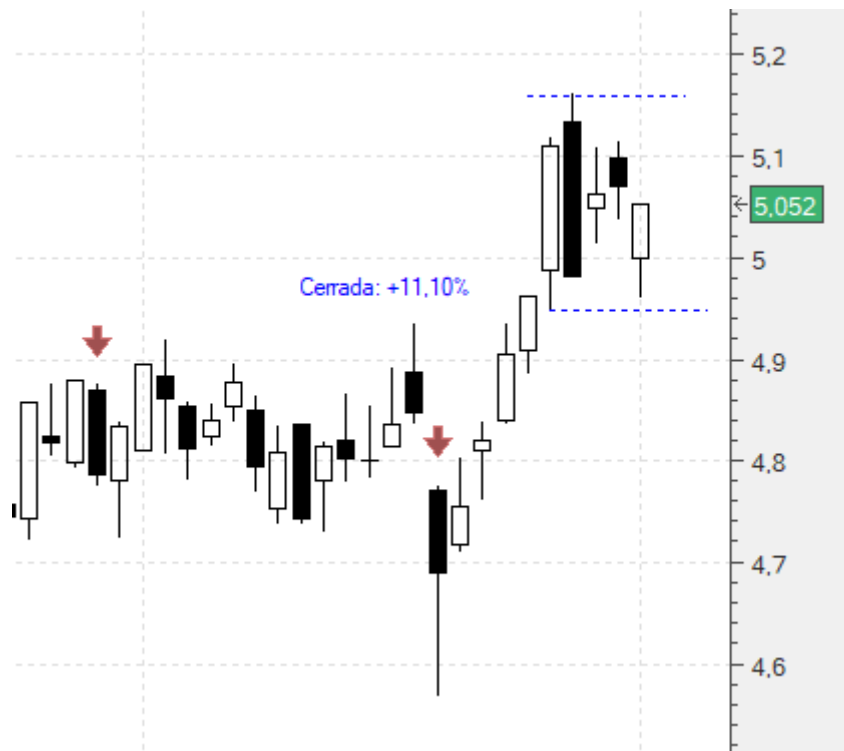
Banco Bilbao (BBVA).- También en zona de resistencia, también a punto de formación 1-2-3 al alza.
Compra en 5,84 con un primer stop en 5,51 (-5,65%):



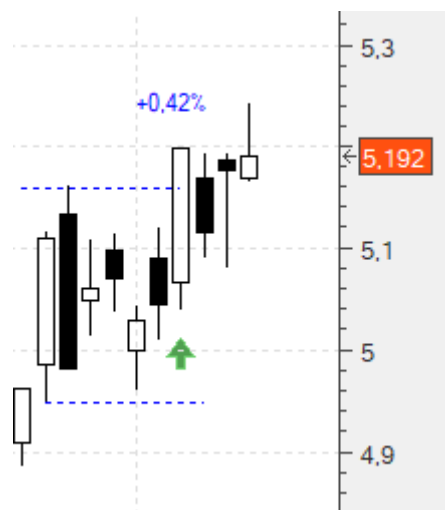
En este caso sí entró. Y mantendremos el stop por el momento. Vamos a cierres (5,93) con un **+1,54%**:



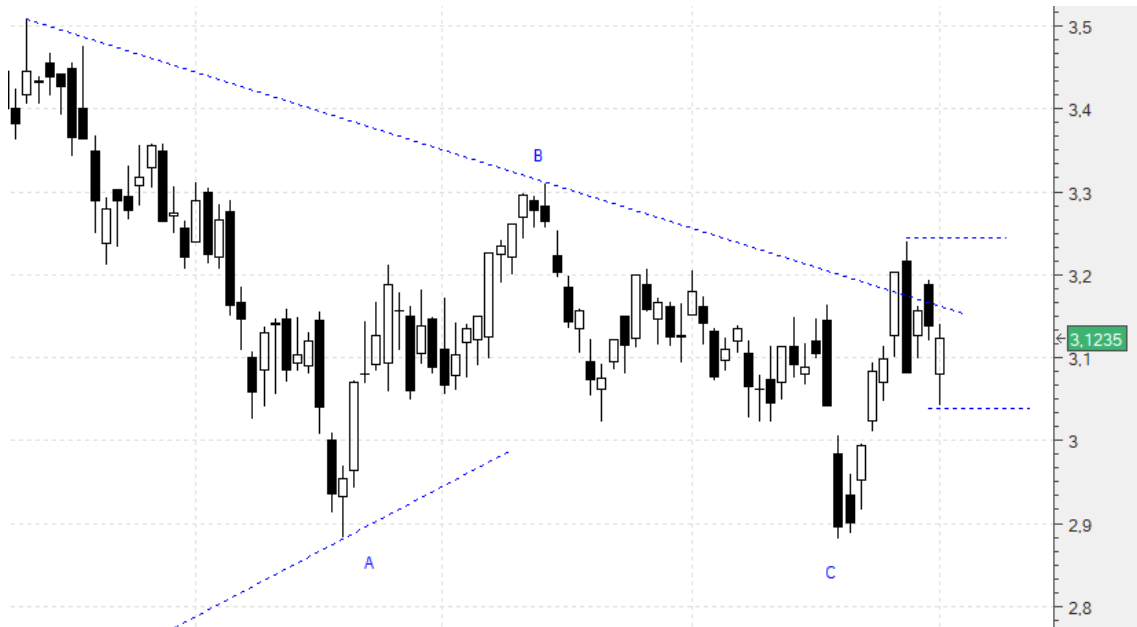
Bankinter (BKT).- Vamos a volver a intentarlo. En este caso compra en 5,17 con un primer stop en 4,94 (-4,44%):



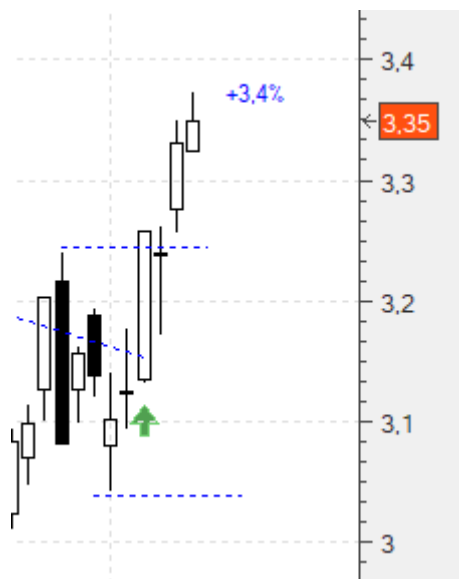
También entró. Y en principio también mantenemos el stop. Vamos a cierres (5,192) con un **+0,42%**:



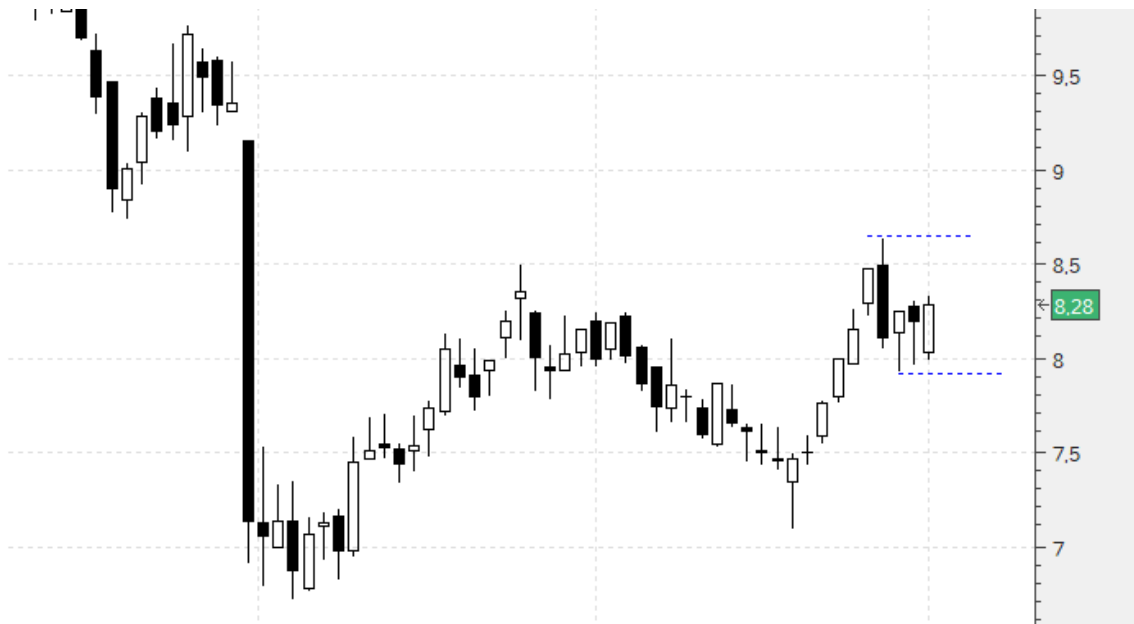
Santander (SAN).- También rompiendo una directriz y tras un doble mínimo en una zona de soporte. Podríamos comprar en este caso en 3,24 con un primer stop en 3,041 (-6,14%):



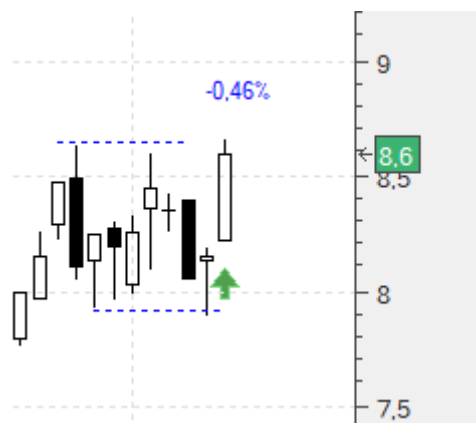
También entró en este caso. Y también mantenemos el stop por el momento. Vamos a cierres (3,35) con un **+3,4%**:



Técnicas Reunidas (TRE).- Posible formación 1-2-3. Compramos en este caso en 8,64 con un primer stop en 7,92 (-8,33%):



Y también entró en este caso. Y también mantenemos el stop. Vamos a cierres (8,6) con un **-0,46%**:



Un saludo,
Jr

"Whatever you do, do with all your might." - Cicero