

REVISIÓN ESTRATEGIAS. 03/10/2021

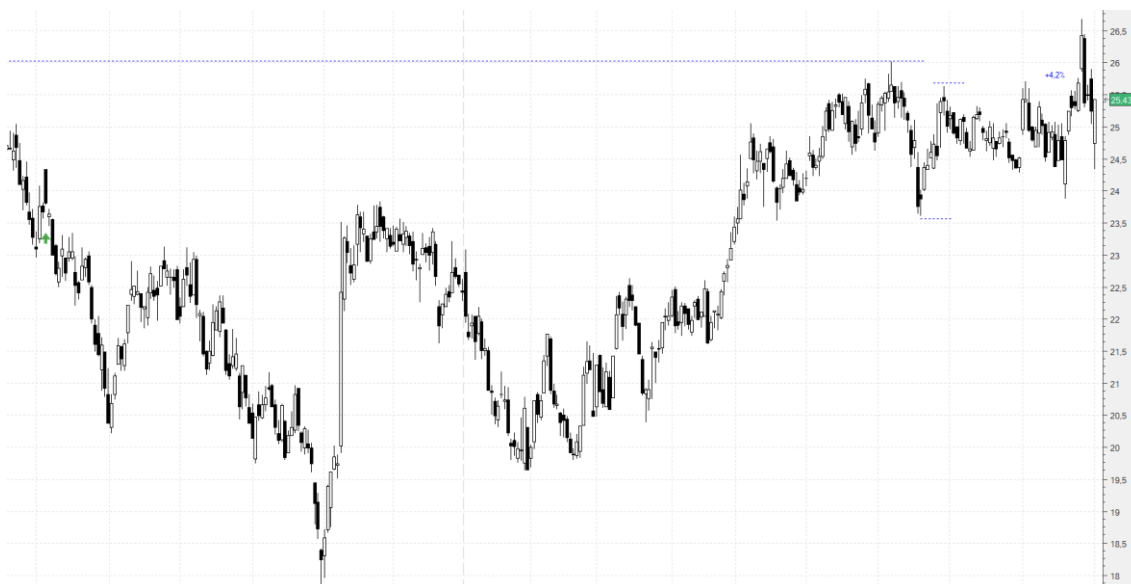
Hola amigos,

La semana comenzó en general bien, pero no acabó de la misma forma. Tampoco nos entró ninguna:

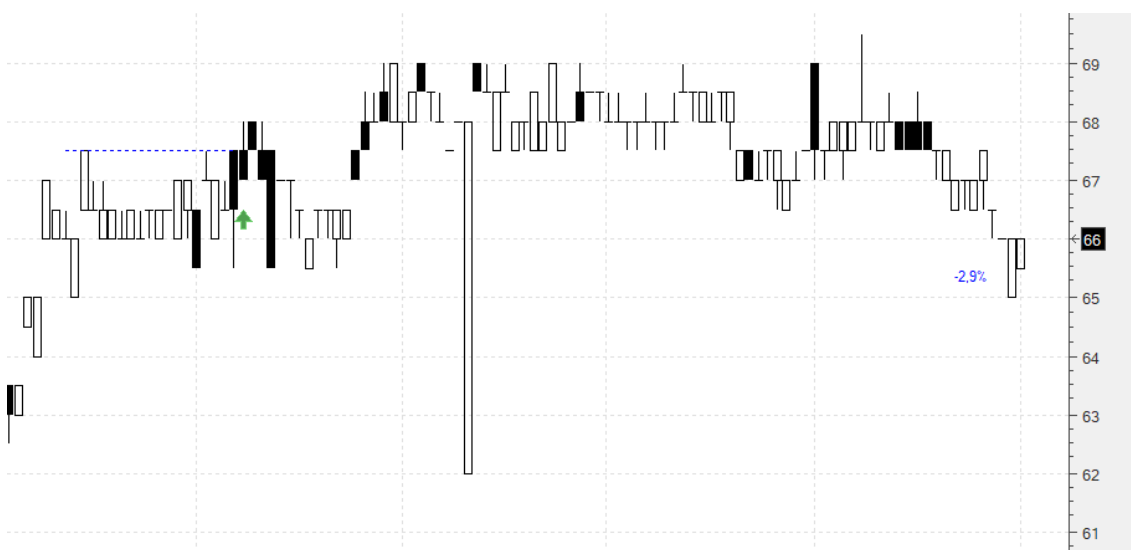
A cierres: **FER +4,2%**; XEKT -2,9%; A3M -0,21%; ACS +1%; **MAP +3,6%**; NTGH -1,44%; FCC -1,84%; **AENA +11,55%**.

Vamos a revisarlas individualmente:

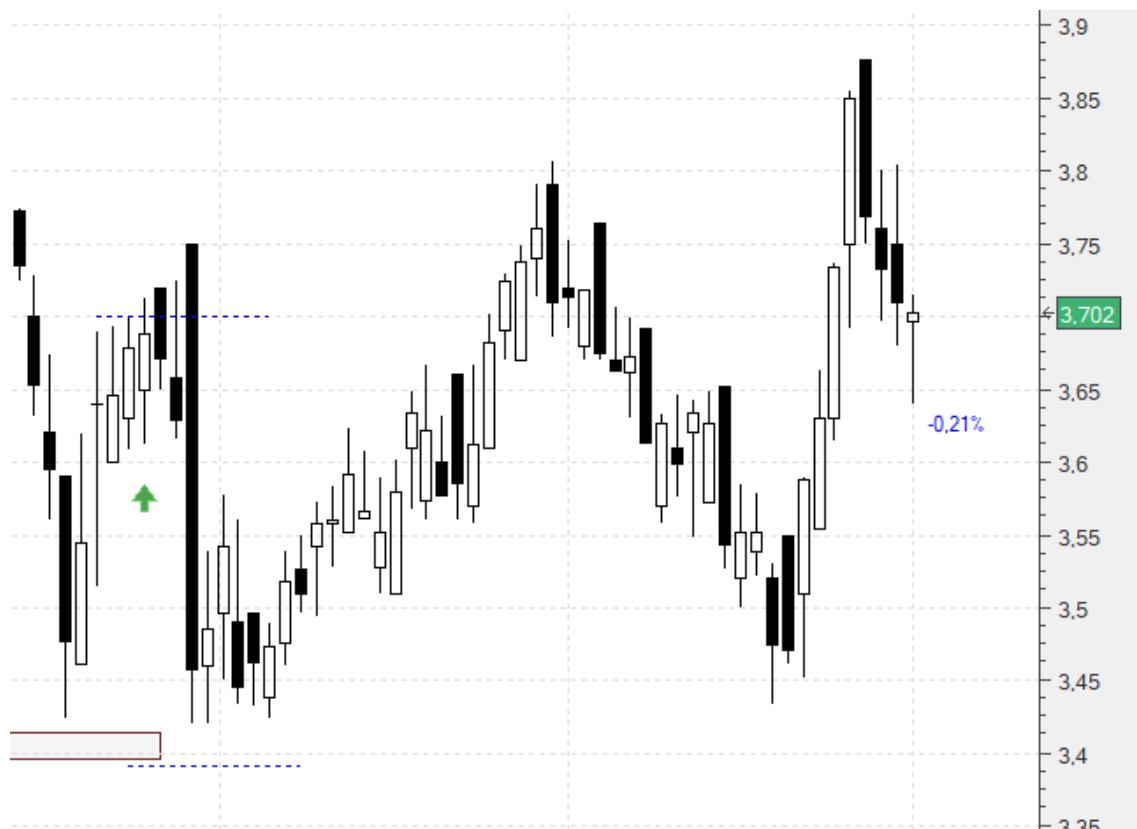
Ferrovial (FER).- Estacional, y dentro en 24,79. La mantenemos sin stop. Llevamos un **1,6%** en dividendos. Vamos a cierres (25,43), contando dividendos, con un **+4,2%**:



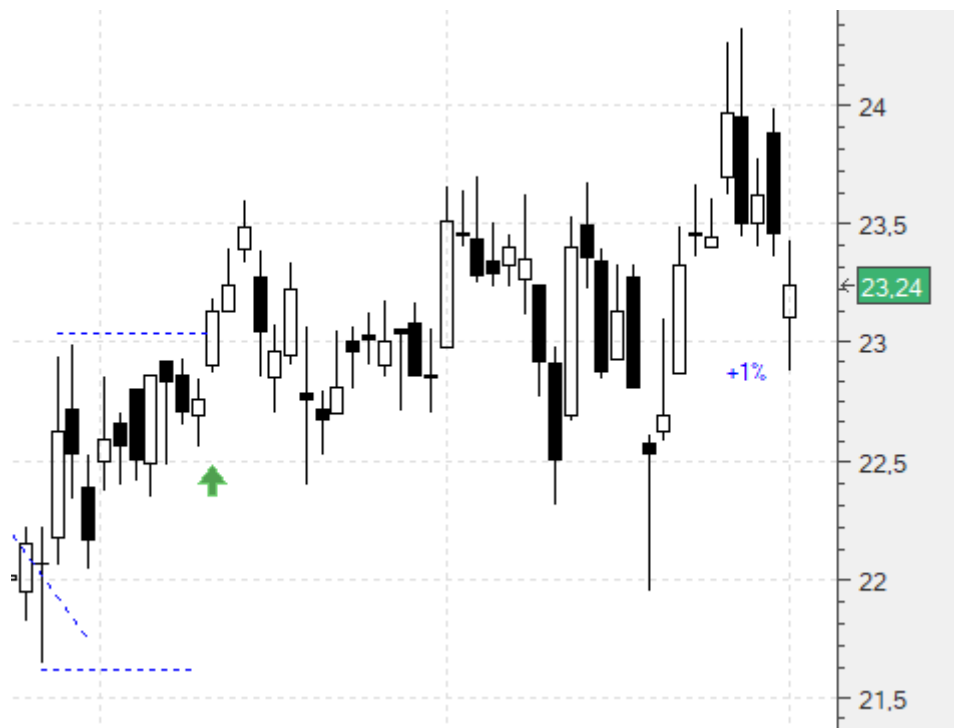
Elektra (XEKT).- Dentro en 68 con stop en 53. Vamos a cierres (66) con un **-2,9%**:



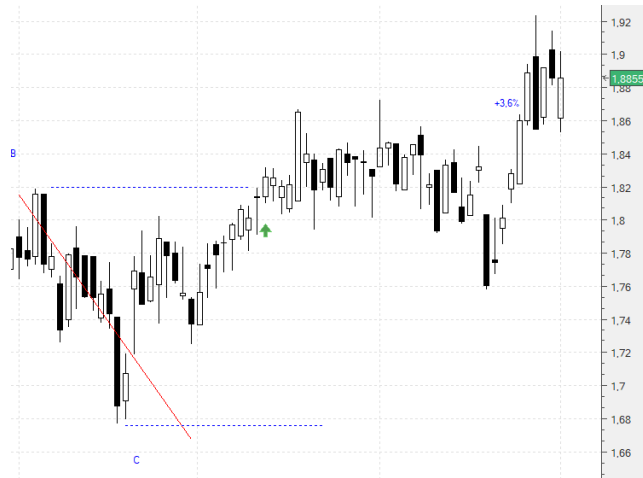
Atresmedia (A3M).- Dentro en 3,71 con stop en 3,39 (-8,62%). Vamos a cierres (3,702) con un **-0,21%**:



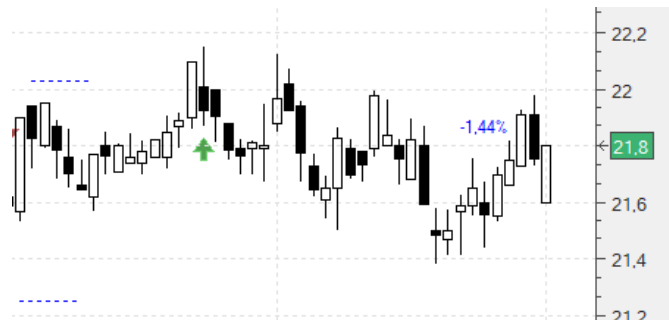
ACS (ACS).- Dentro en 23,01 con un primer stop en 21,64 (-5,95%). Lo mantenemos. Vamos a cierres (23,24) con un **+1%**:



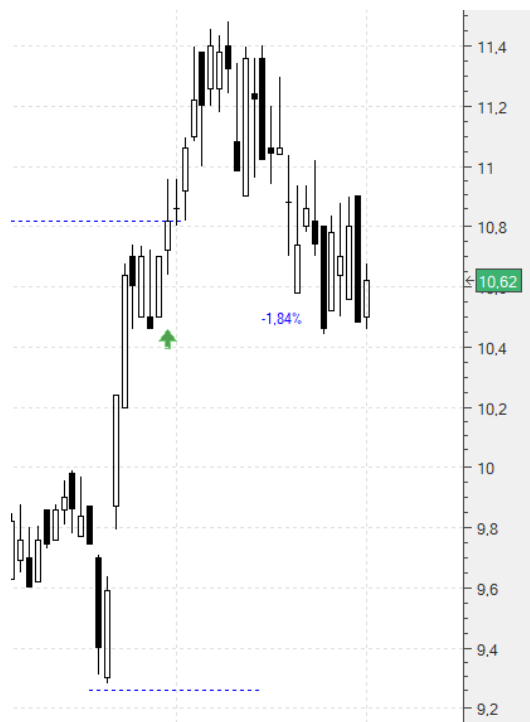
Mapfre (MAP) .- Entrada en 1,82 con un primer stop de pérdidas en 1,676 (-7,91%). Lo mantenemos. Vamos a cierres (1,8855) con un **+3,6%**:



Naturgy (NTGY) .- Dentro en 22,12 con stop en 21,26 (-3,88%). Lo mantenemos. Vamos a cierres (21,8) con un **-1,44%**:



Fomento (FCC) .- Dentro en 10,82 con un primer stop en 9,27 (-14,32%). Vamos a cierres (10,62) con un **-1,84%**:



Aena (AENA).- Dentro en 134,2 con stop en 128,4 (-4,32%). Ahora mismo vamos a cierres (149,7) con un **+11,55%**. Está ya en zona de resistencia así que vamos a subir el stop subdividiéndolo en cinco, cada uno para una quinta parte de la inversión inicial. El primero en 141,1 (+5,14%), el segundo en 143 (+6,55%), el tercero en 143,9 (+7,22%), el cuarto en 145,8 (+8,64%) y el quinto en 147 (+9,54%):



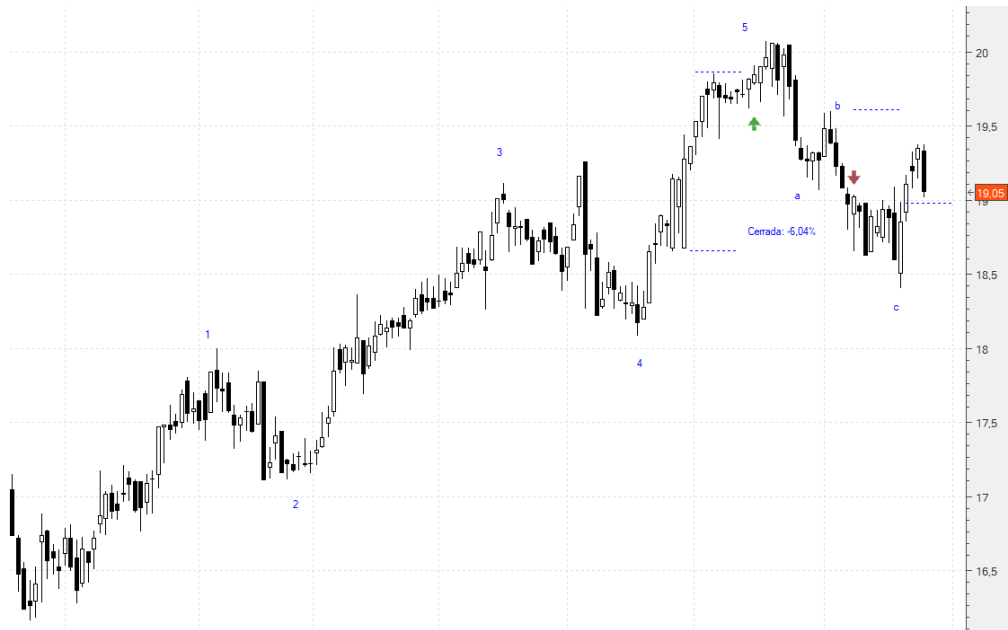
A continuación lo de siempre: copiaremos el comentario de zona privada de la semana pasada tal cual se publicó, con los añadidos intercalados que hagamos hoy destacados en amarillo para diferenciarlos:

NUEVAS ESTRATEGIAS. 26/09/2021

Hola amigos,

En algunos bancos habíamos acertado en este nuevo impulso. Pero ya es tarde. Por el momento hemos de ir de forma controlada. A ver si podemos incorporar dos pues del resto muchas ya llevan demasiado rebote:

Enagás (ENG).- Vamos a volver a intentarlo. Es posible que hayamos visto la corrección a toda la subida y estemos ante una continuidad alcista. Compráramos en 19,7 con un primer stop en 18,9 (-4%):



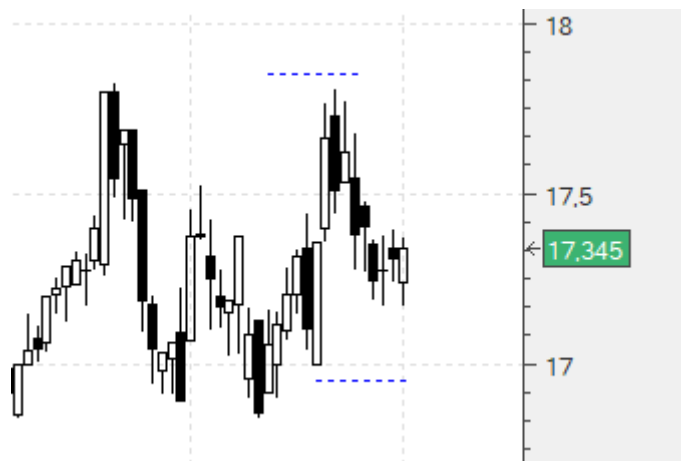
No entró:



Red Eléctrica (REE).- Ha hecho doble máximo y lo suyo es que reaccione a la baja pero también es cierto que si lo vuelve a intentar y rompe esa resistencia ya estaríamos ante un tercer intento con más probabilidad de continuidad alcista. Compraríamos en 17,83 con un primer stop en 16,9 (-5,21%):



Tampoco en este caso:



Un saludo,
Jr

"That which does not kill us makes us stronger." – Friedrich Nietzsche