

REVISIÓN ESTRATEGIAS. 26/09/2021

Hola amigos,

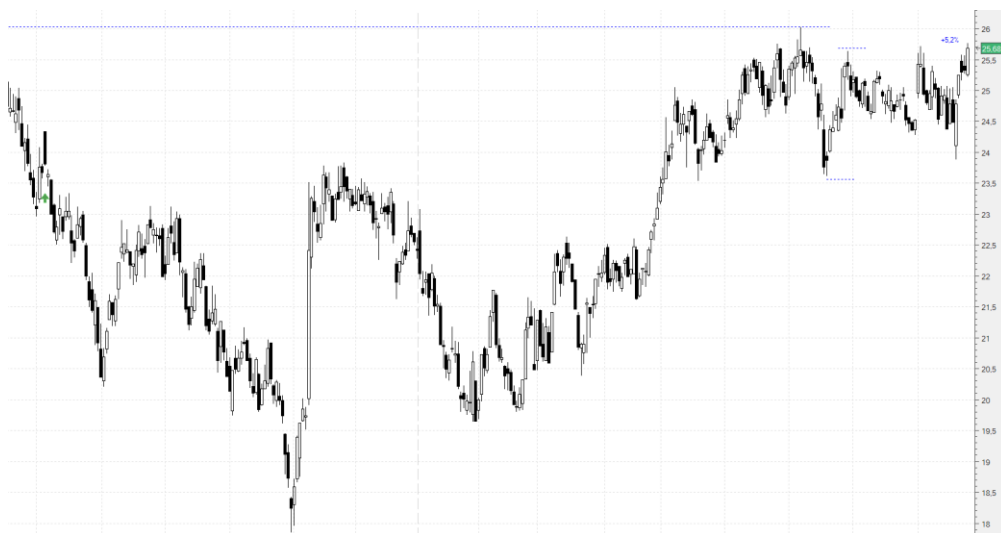
Parecía una semana muy buena con las primeras que revisamos pero mal en tres de las que cerramos aunque sí nos hemos puesto en positivo en muchas de ellas. Ya sabemos que acercándonos a octubre comenzamos una buena época estacional alcista:

A cierres: **FER +5,2%**; XEKT -1,47%; A3M +0,64%; ACS +1,87%; **MAP +2,2%**; NTGY -2,57%; FCC -3,32%; **AENA +5,14%**.

Cerradas. ENO -7,32%; **BKT +11,10%**; SAN -24,18%; CABK -5,38%.

Las revisamos:

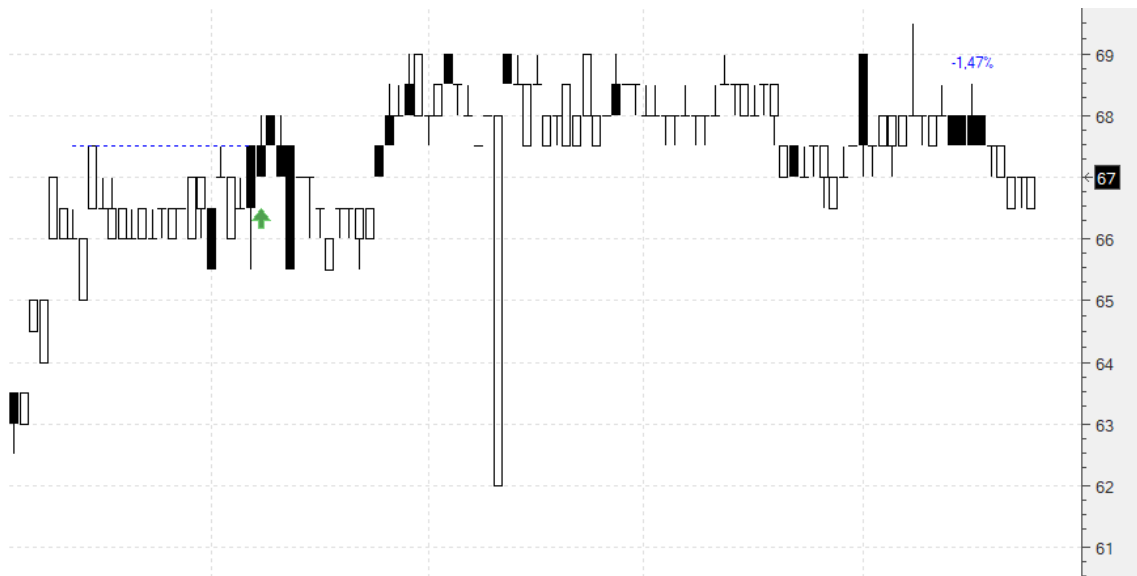
Ferrovial (FER) .- Estacional, y dentro en 24,79. La mantenemos sin stop. Llevamos un **1,6%** en dividendos. Vamos a cierres (25,68), contando dividendos, con un **+5,2%**:



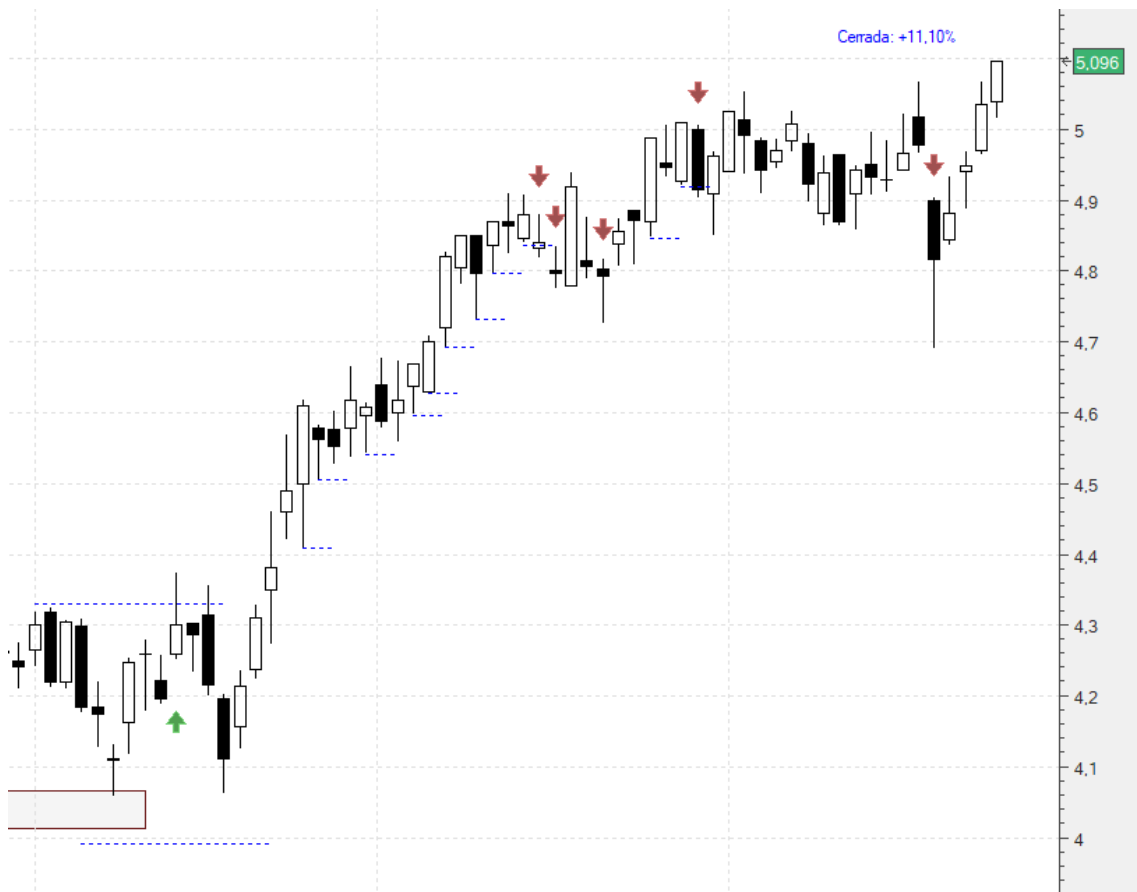
Elecnor (ENO) .- Entrada en 10,76 con stop en 9,69 (**-9,94%**) y limitando la inversión a la mitad. Tuvimos reparto de dividendos el lunes, de 0,2821, para nosotros un **+2,62%**. Saltó ya, por lo que con los dividendos cerramos con un **-7,32%**:



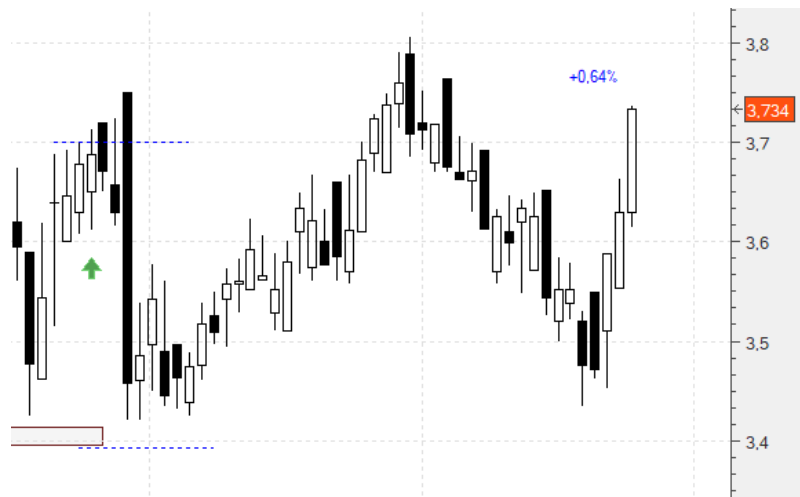
Elektra (XEKT).- Dentro en 68 con stop en 53. Vamos a cierres (67) con un **-1,47**:



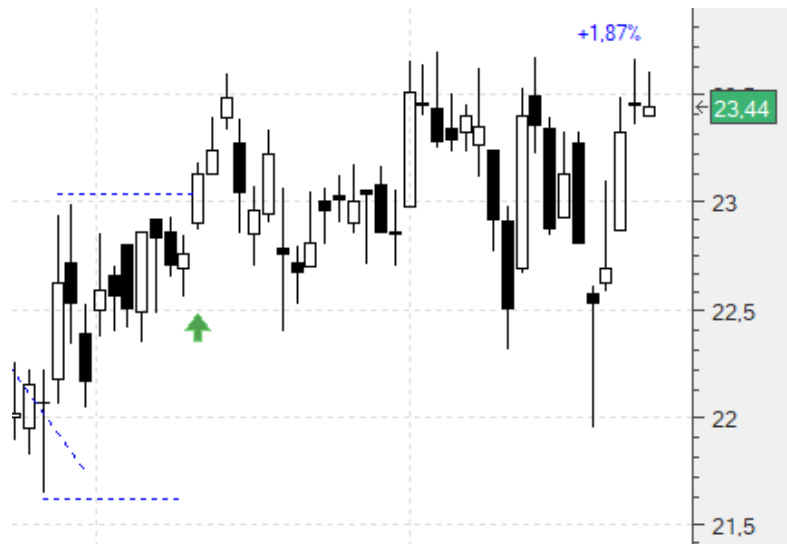
Bankinter (BKT).- Dentro en 4,33 habiendo cerrado 7/8 con un **+10,97%**. Teníamos el último stop en 4,848 (**+11,96%**). Saltó ya, por lo que cerramos la operación con un **+11,10%**:



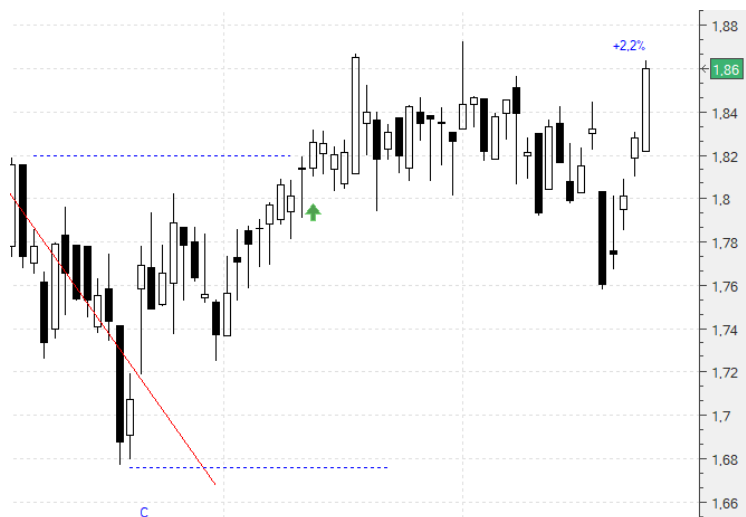
Atresmedia (A3M).- Dentro en 3,71 con stop en 3,39 (-8,62%). Vamos a cierres (3,734) con un **+0,64%**:



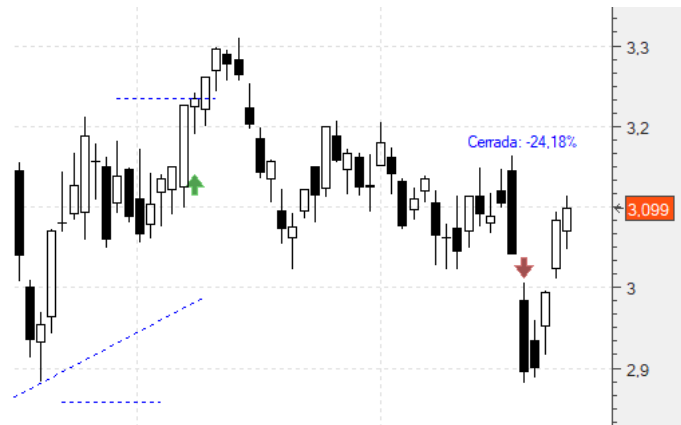
ACS (ACS).- Dentro en 23,01 con un primer stop en 21,64 (-5,95%). Lo mantenemos. Vamos a cierres (23,44) con un **+1,87%**:



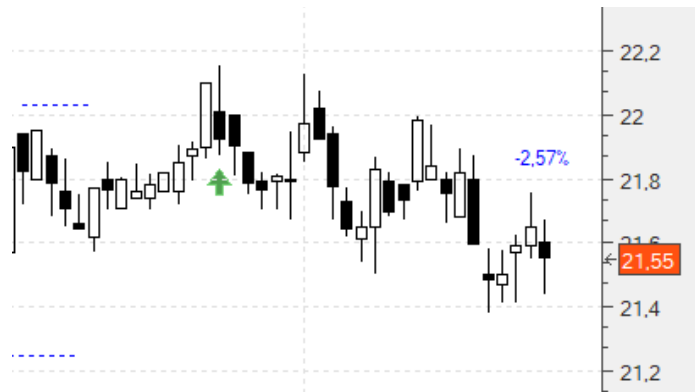
Mapfre (MAP).- Entrada en 1,82 con un primer stop de pérdidas en 1,676 (-7,91%). Lo mantenemos. Vamos a cierres (1,86) con un **+2,2%**:



Santander (SAN) .- Dentro en 3,23 con un primer stop en 2,881 (-24,18%). Saltó, por lo que cerramos con **-24,18%**:



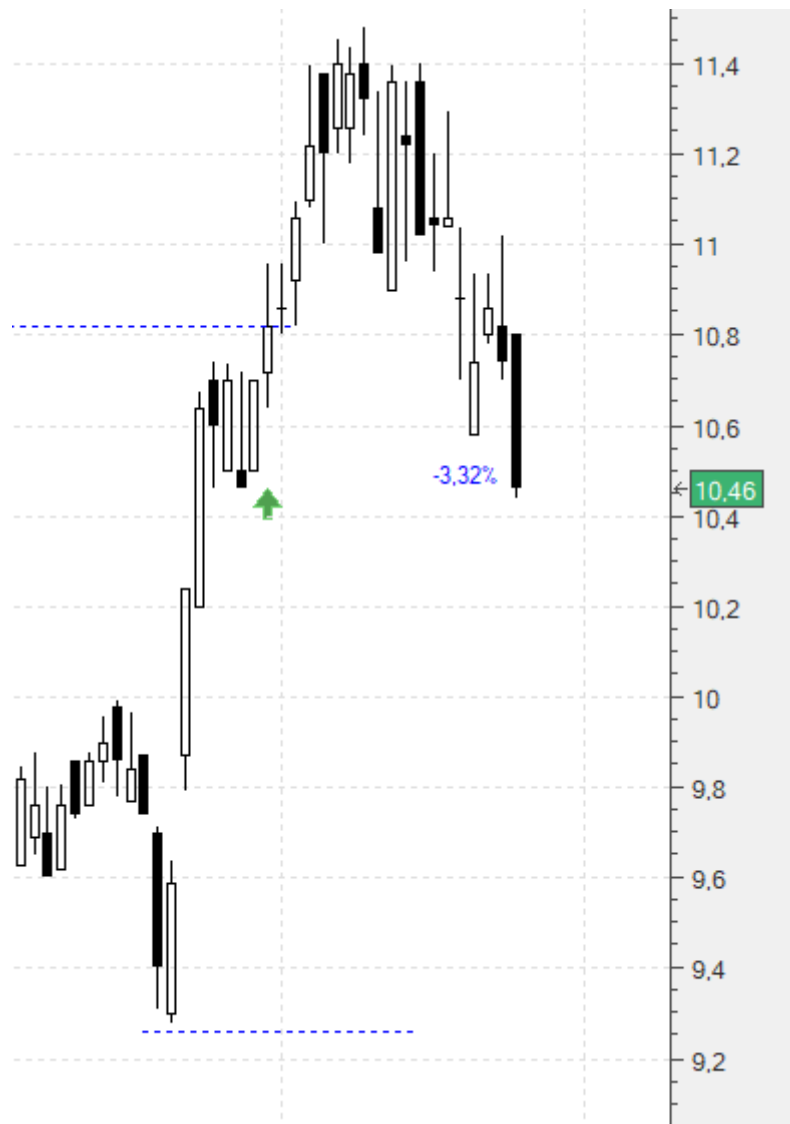
Naturgy (NTGY) .- Dentro en 22,12 con stop en 21,26 (-3,88%). Lo mantenemos. Vamos a cierres (21,55) con un **-2,57%**:



Caixabank (CABK) .- Dentro en 2,673 con un primer stop en 2,529 (-5,38%). Saltó. Así que cerramos con un **-5,38%**:



Fomento (FCC).- Dentro en 10,82 con un primer stop en 9,27 (-14,32%). Vamos a cierres (10,46) con un -3,32%:

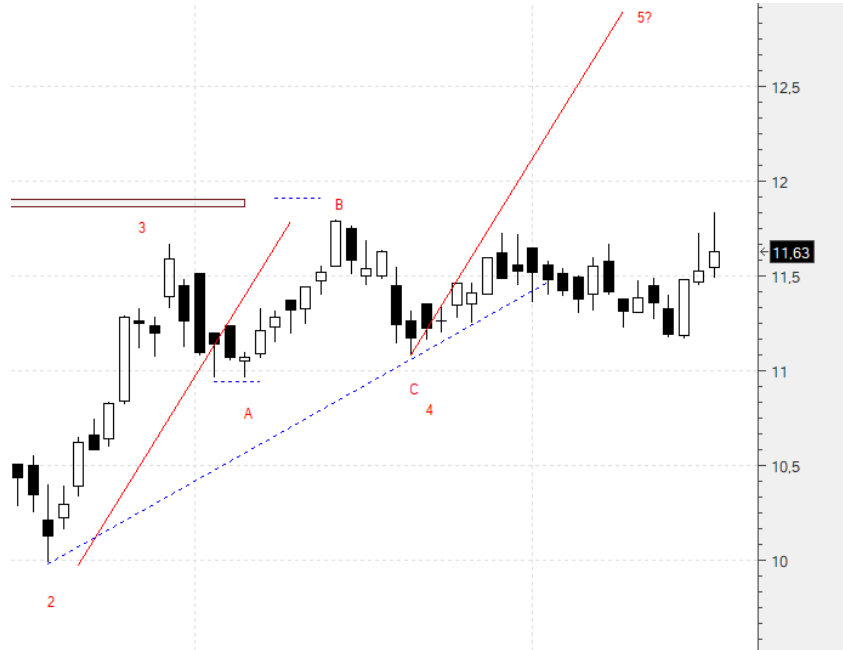


A continuación lo de siempre: copiaremos el comentario de zona privada de la semana pasada tal cual se publicó, con los añadidos intercalados que hagamos hoy destacados en amarillo para diferenciarlos:

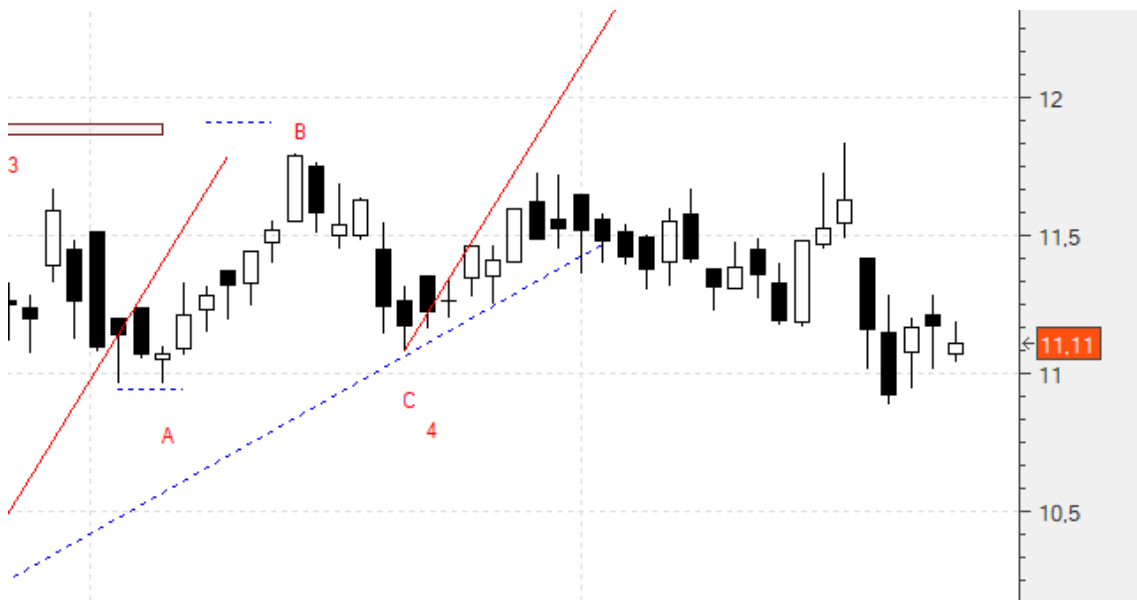
NUEVAS ESTRATEGIAS. 19/09/2021

Hemos de seguir conteniéndonos. Todavía no hay formaciones claras que inviten a entrar:

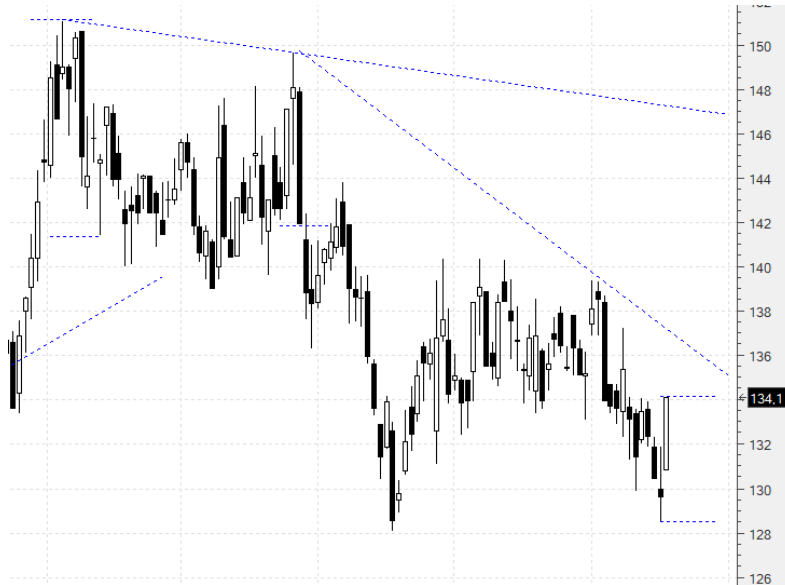
Acerinox (ACX) .- Si hemos llegado hasta aquí, no podemos dejarlo ahora. Mantenemos la compra en 11,91 y el stop en 10,955 (-8,02%):



No entró:



Aena (AENA).- En este caso sólo vamos a aprovechar el doble mínimo en la confianza que intente buscar primero la primera resistencia, luego ya veremos. Compararíamos en 134,2 con un primer stop en 128,4 (-4,32%):



En este caso sí entró. Por el momento vamos a mantener el stop. Vamos a cierres (141,1) con un **+5,14%**:



Un saludo,
Jr

"Little by little, one travels far." – J.R.R. Tolkien