

REVISIÓN ESTRATEGIAS. 12/09/2021

Hola amigos,

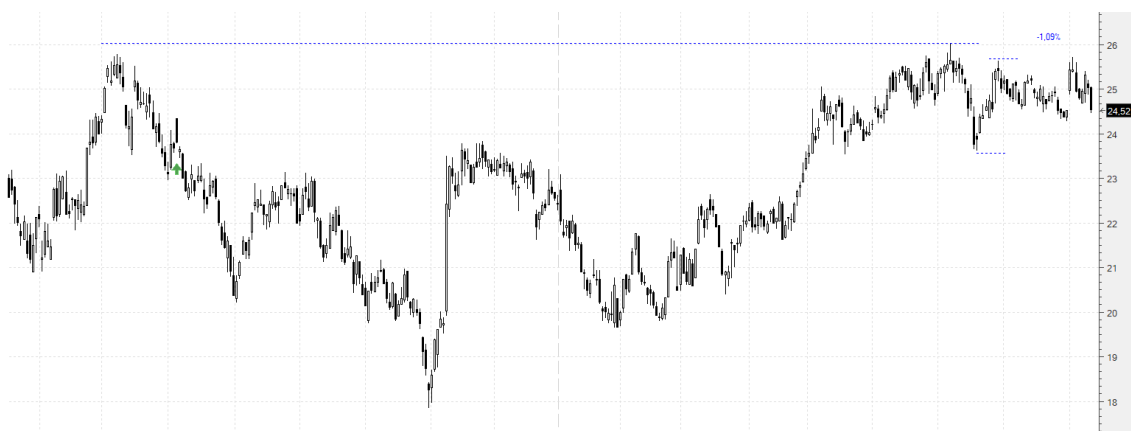
Una mala semana, sin paliativos y además de forma generalizada:

A cierres: FER -1,09%; ENO -3,97%; XEKT 0%; **BKT +12,42%**; A3M -3,02%; ACS -2,21%; MAP -1,48%; SAN -5,8%; NTGY -1,58%; CABK -3,51%; FCC +1,47%.

Cerradas: **ANA +7,5%**; NHH -8,02%; ENG -6,04%.

Una por una:

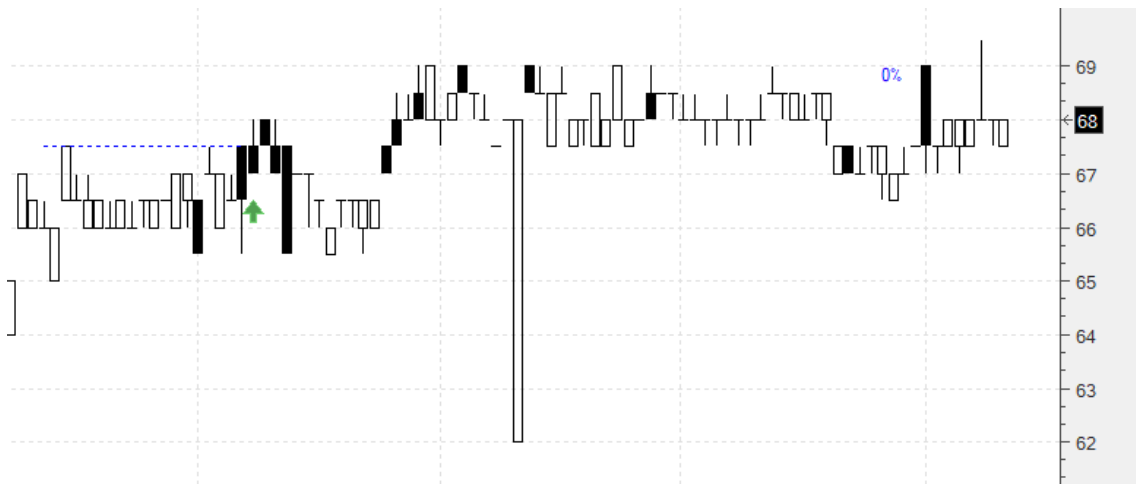
Ferrovial (FER).- Estacional, y dentro en 24,79. La mantenemos sin stop. Llevamos un **1,6%** en dividendos. Vamos a cierres (24,52), contando dividendos, con un **-1,09%**:



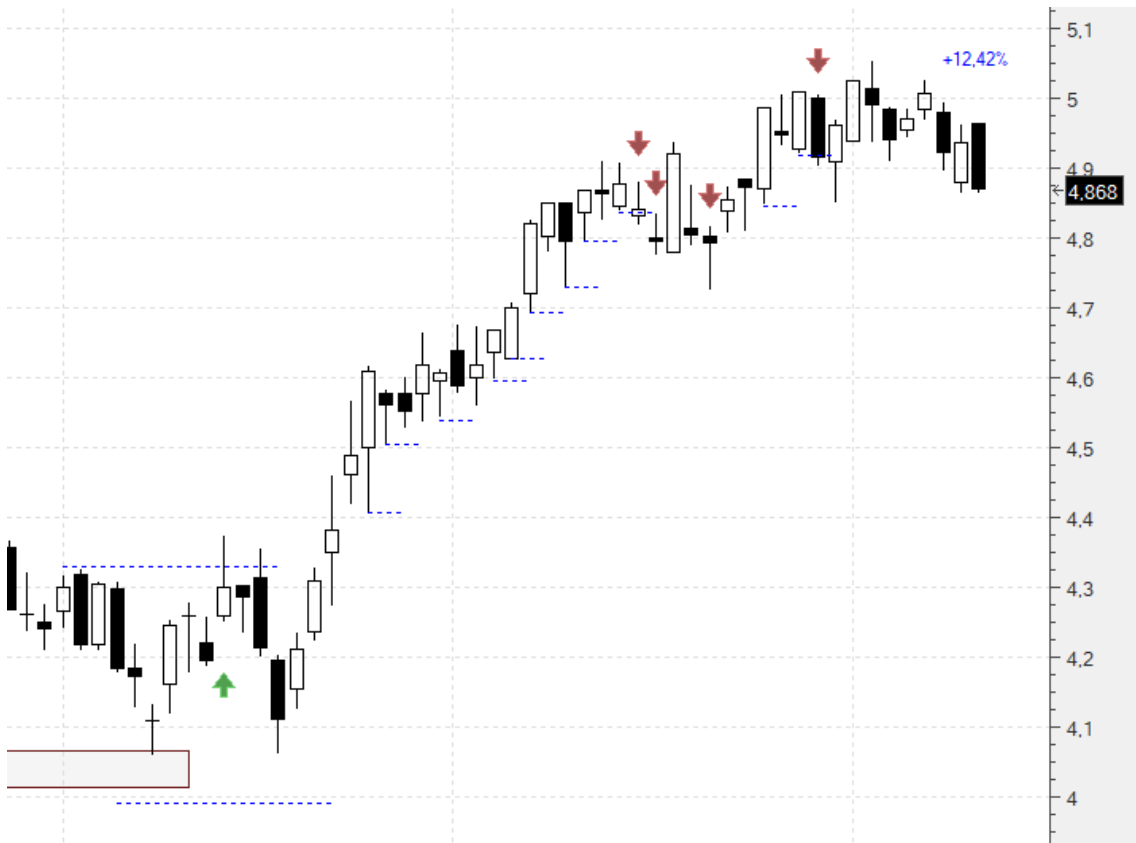
Elecnor (ENO).- Entrada en 10,76 con stop en 9,69 (**-9,94%**) y limitando la inversión a la mitad. Tuvimos reparto de dividendos el lunes, de 0,2821, para nosotros un **+2,62%**. Mantenemos el stop en 9,69. Vamos a cierres (10,05) ya contando los dividendos con un **-3,97%**:



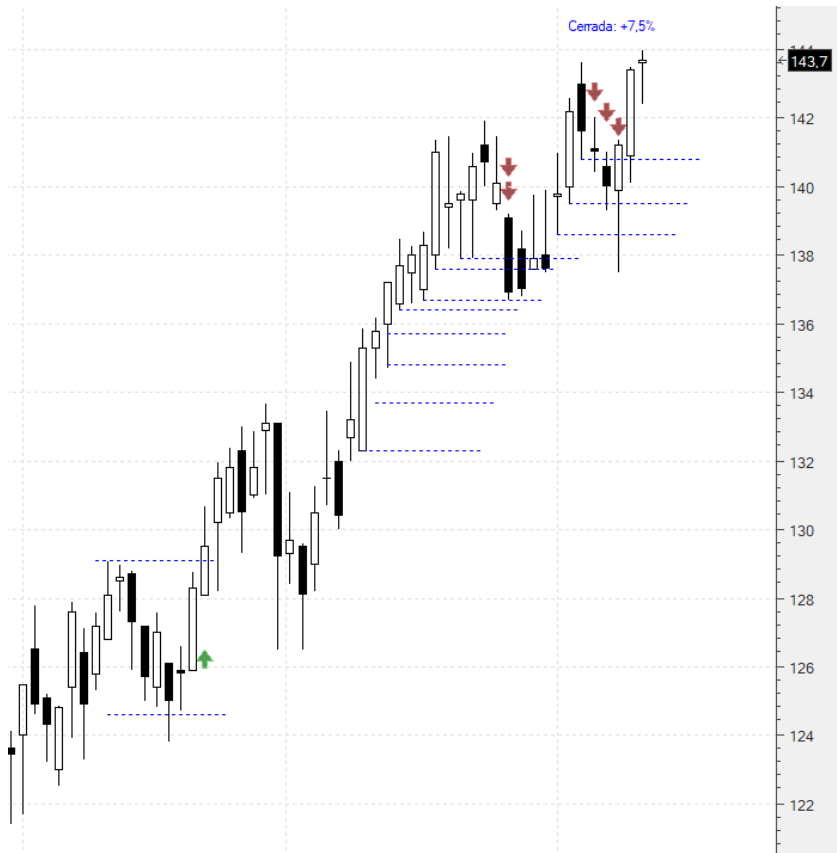
Elektra (XEKT).- Dentro en 68 con stop en 53. Vamos a cierres (68) con un **0%**:



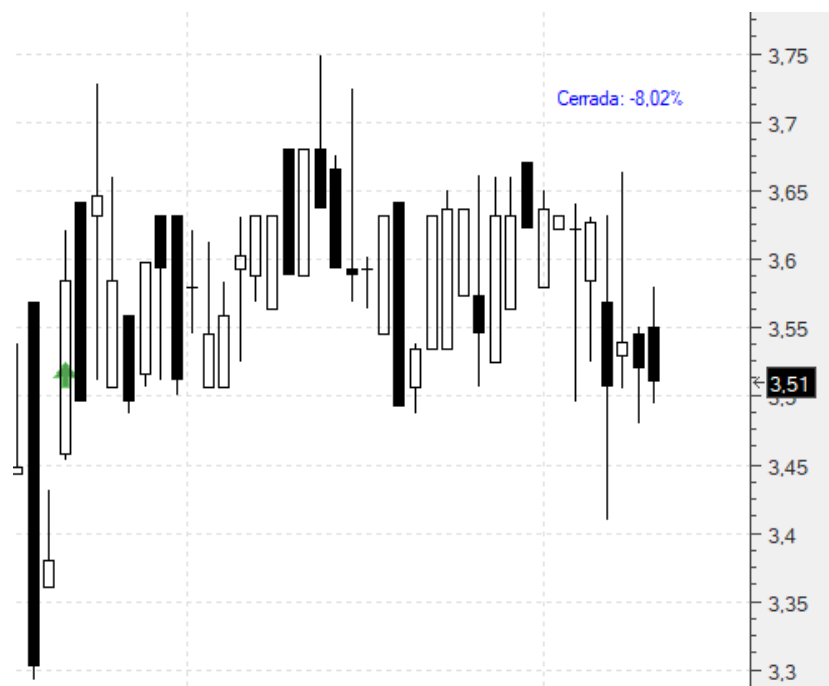
Bankinter (BKT).- Dentro en 4,33 habiendo cerrado 7/8 con un **+10,97%**. Teníamos el último stop en 4,848 (**+11,96%**). Lo mantenemos. Vamos a cierres (4,868) con un **+12,42%**:



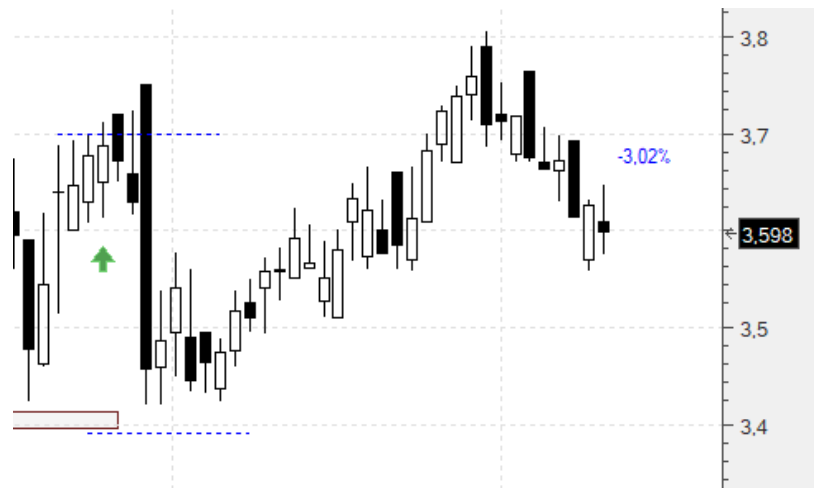
Acciones (ANA).- Dentro en 129,2 con 2/5 cerrados con un **+6,65%**. Teníamos los otros tres stops en 138,59 (**+7,26%**), 139,49 (**+7,96%**) y 140,79 (**+8,97%**). Saltaron los tres. De tal forma que cerramos la totalidad de la operación con un **+7,5%**:



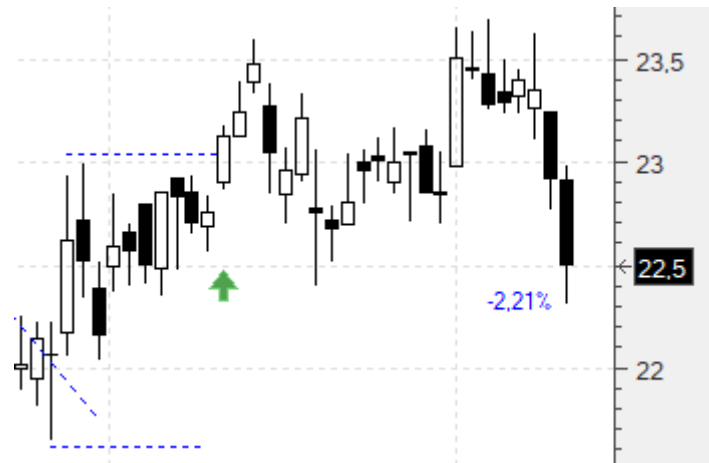
NH Hoteles (NHH).- Dentro en 3,74 con stop en 3,44 (-8,02%). Tuvo una ampliación capital pero como consecuencia nos lavó el stop así que cerramos la operación con un **-8,02%**. Pueden ver en la gráfica el desplazamiento:



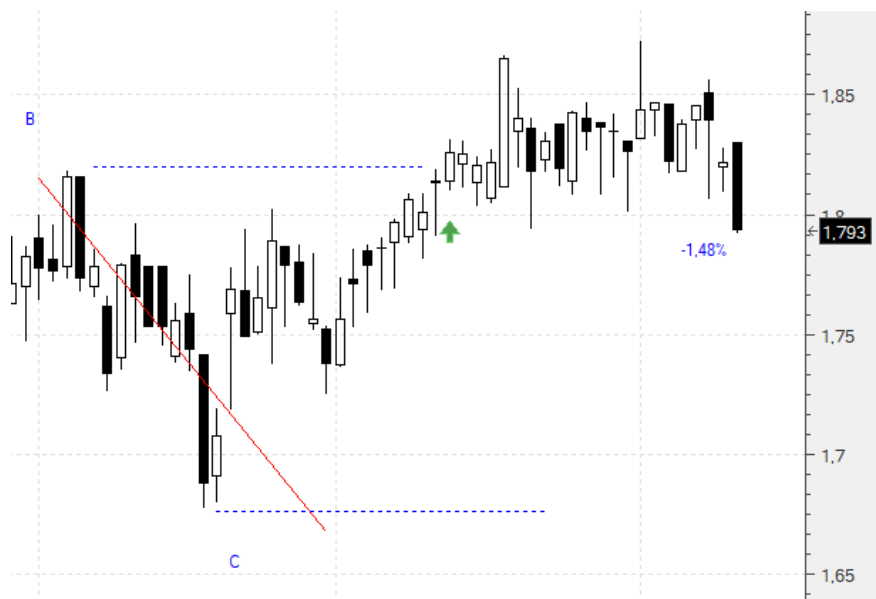
Atresmedia (A3M).- Dentro en 3,71 con stop en 3,39 (-8,62%). Vamos a cierres (3,598) con un **-3,02%**:



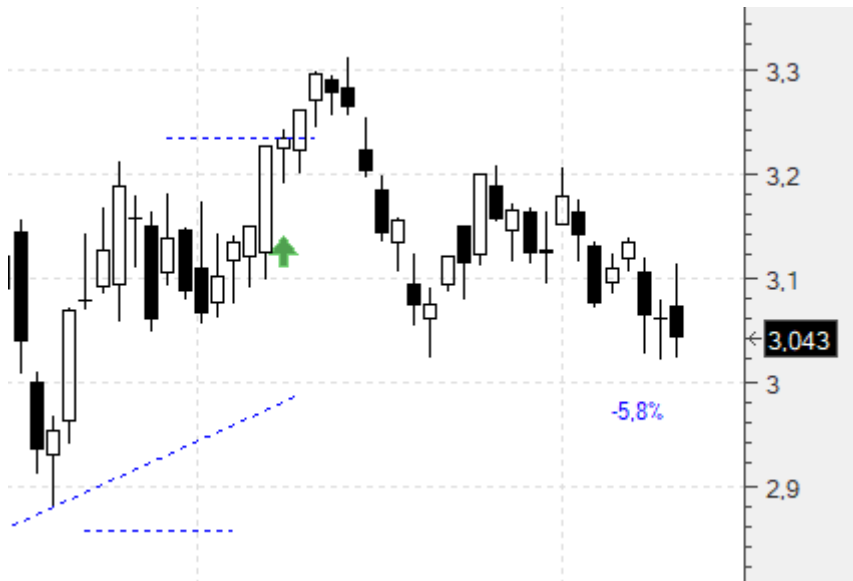
ACS (ACS).- Dentro en 23,01 con un primer stop en 21,64 (-5,95%). Lo mantenemos. Vamos a cierres (22,5) con un **-2,21%**:



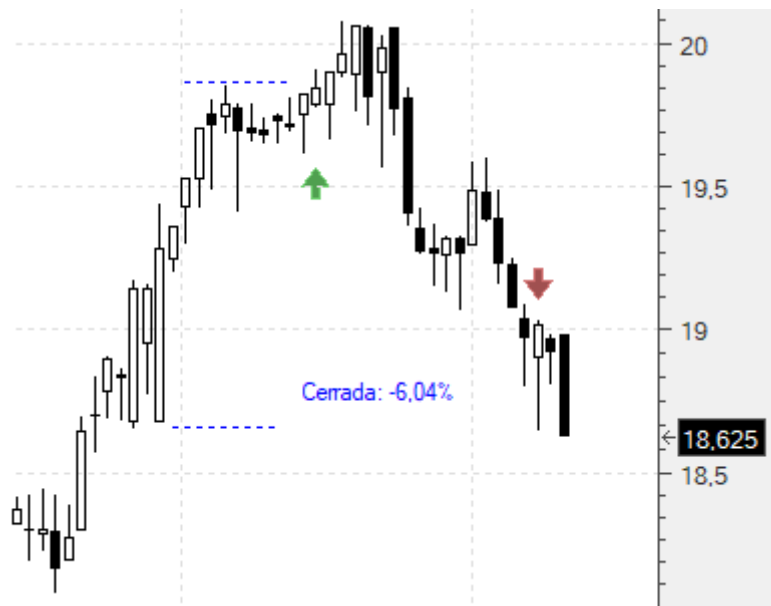
Mapfre (MAP).- Entrada en 1,82 con un primer stop de pérdidas en 1,676 (-7,91%). Lo mantenemos. Vamos a cierres (1,793) con un **-1,48%**:



Santander (SAN).- Dentro en 3,23 con un primer stop en 2,881 (-24,18%). Por el momento vamos a cierres (3,043) con un **-5,8%**:



Enagás (ENG).- Dentro en 19,87 con stop en 18,67 (-6,04%). Nos saltó, por lo que cerramos con un **-6,04%**:



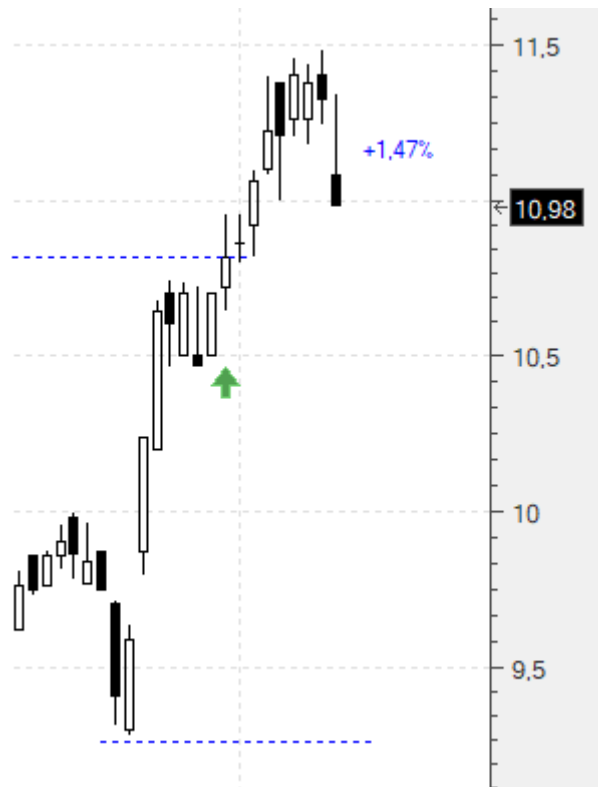
Naturgy (NTGY).- Dentro en 22,12 con stop en 21,26 (-3,88%). Lo mantenemos. Vamos a cierres (21,73) con un **-1,58%**:



Caixabank (CABK) .- Dentro en 2,673 con un primer stop en 2,529 (-5,38%). Lo mantenemos. Vamos a cierres (2,579) con un **-3,51%**:



Fomento (FCC) .- Dentro en 10,82 con un primer stop en 9,27 (-14,32%). Vamos a cierres (10,98) con un **+1,47%**:



Un saludo,
Jr

“The successful warrior is the average man, with laser-like focus.” – Bruce Lee

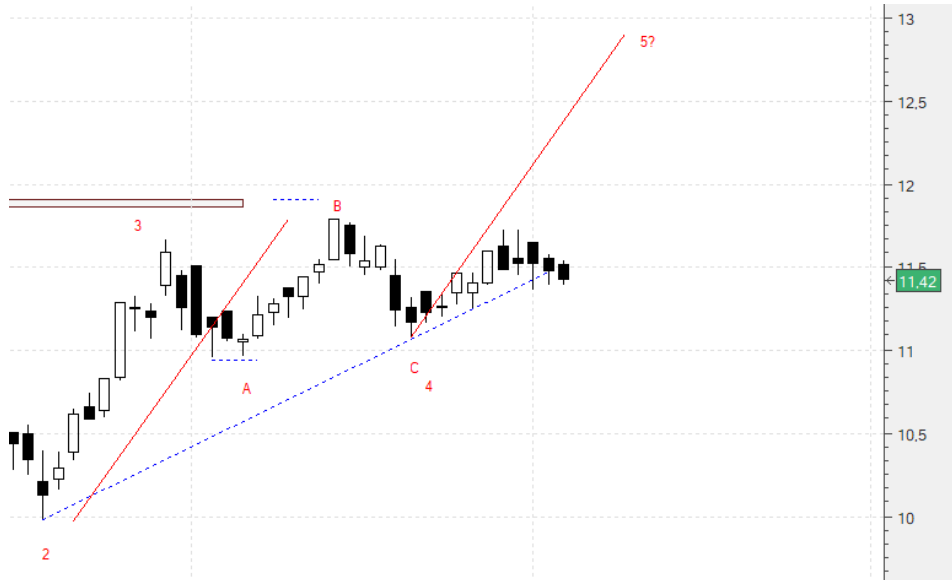
A continuación lo de siempre: copiaremos el comentario de zona privada de la semana pasada tal cual se publicó, con los añadidos intercalados que hagamos hoy destacados en amarillo para diferenciarlos:

NUEVAS ESTRATEGIAS. 05/09/2021

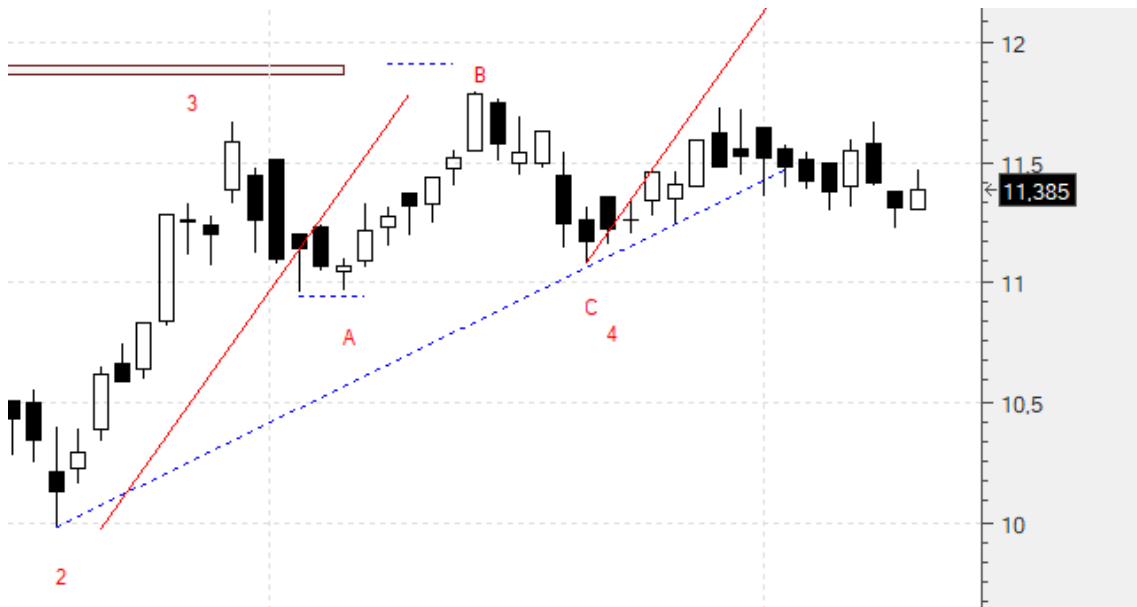
Hola amigos;

Aprovechamos dos de la semana pasado e incorporamos otra. Todavía no es el momento de tirarse a la piscina a medio llenar. Ocurrirá, como casi siempre, en octubre:

Acerinox (ACX).- Vamos a seguir insistiendo con ella. Con la compra en 11,91 y el stop en 10,955 (-8,02%):



No entró:



Sabadell (SAB).- También insistimos en este caso y manteniendo los puntos, compra en 0,63 y stop inicial en 0,573 (-9,04%):



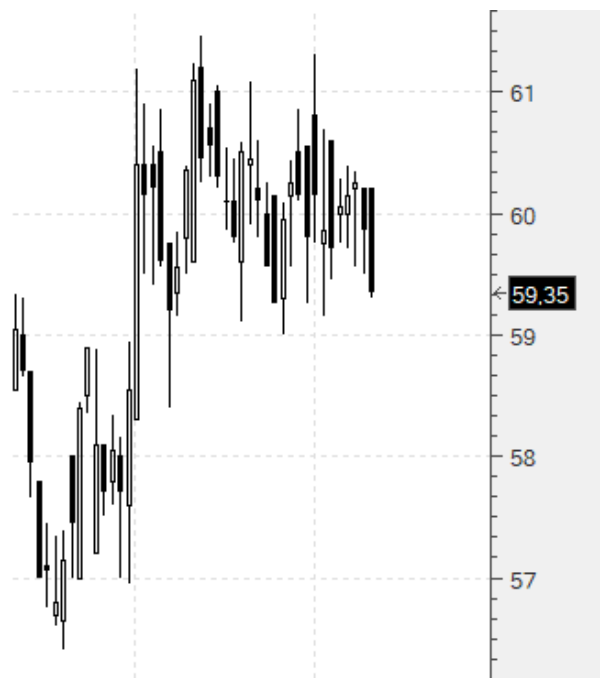
Tampoco entró:



Viscofán (VIS).- Todavía queda lejos pero hemos de dejar colocado un stop de compra en 62,58 con un primer stop de pérdidas en 58,99 (-5,73%):



Y finalmente, tampoco:



Un saludo,
Jr

"It always seems impossible until it's done. " – Nelson Mandela