

## REVISIÓN ESTRATEGIAS. 29/08/2021

Hola amigos,

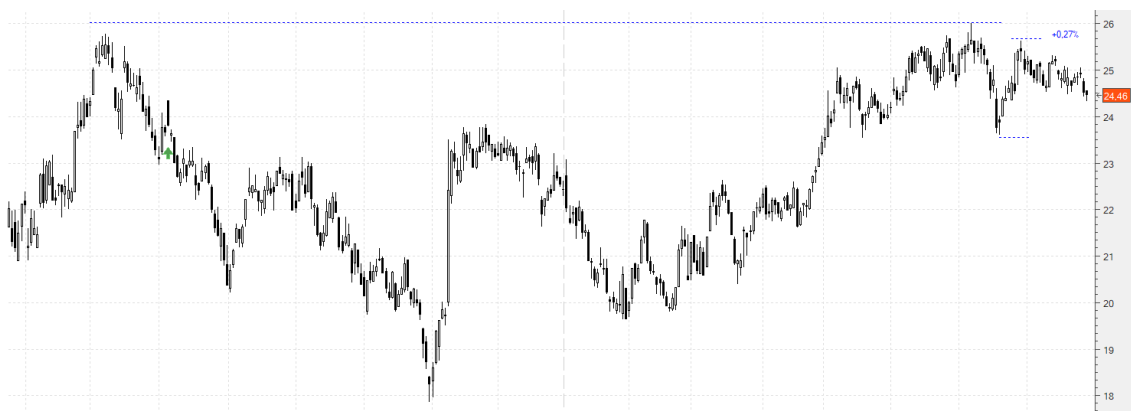
Una semana ligeramente lateral bajista muy próxima ya a lo que podría ser un rebote que rompa resistencias:

A cierres: FER +0,27%; ENO -4,63%; XEKT -1,47%; **BKT +15,7%**; **3/5 ANA +6,03%**; NHH +0,26%; A3M +0,75%; ACS +0,09%; MAP +0,88%; SAN -1,98%; ENG -3,07%; NTGY -1,62%.

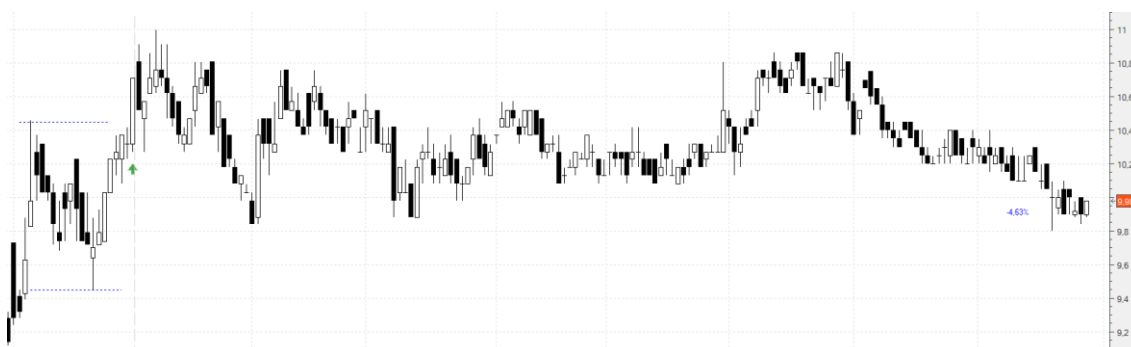
Cerradas: **2/5 ANA +6,65%**.

Vamos con ellas:

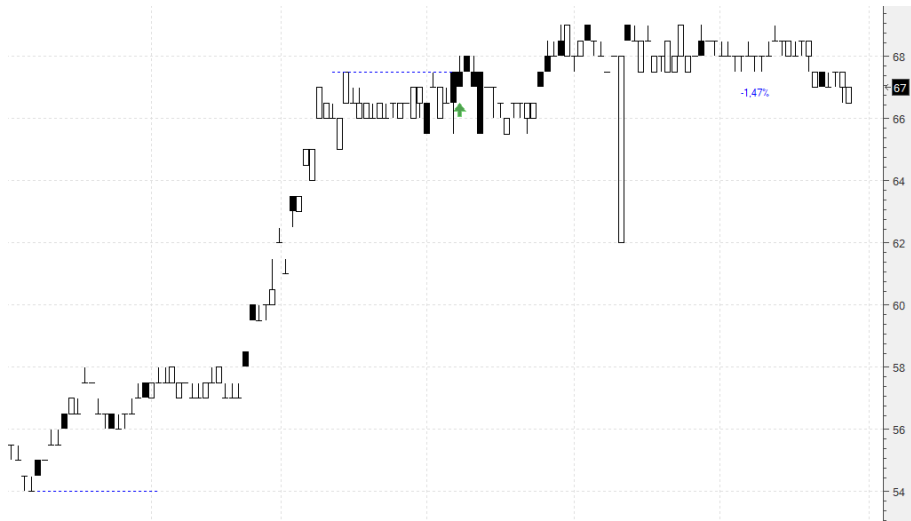
**Ferrovial (FER)** - Estacional, y dentro en 24,79. La mantenemos sin stop. Llevamos un **1,6%** en dividendos. Vamos a cierres (24,46), contando dividendos, con un **+0,27%**:



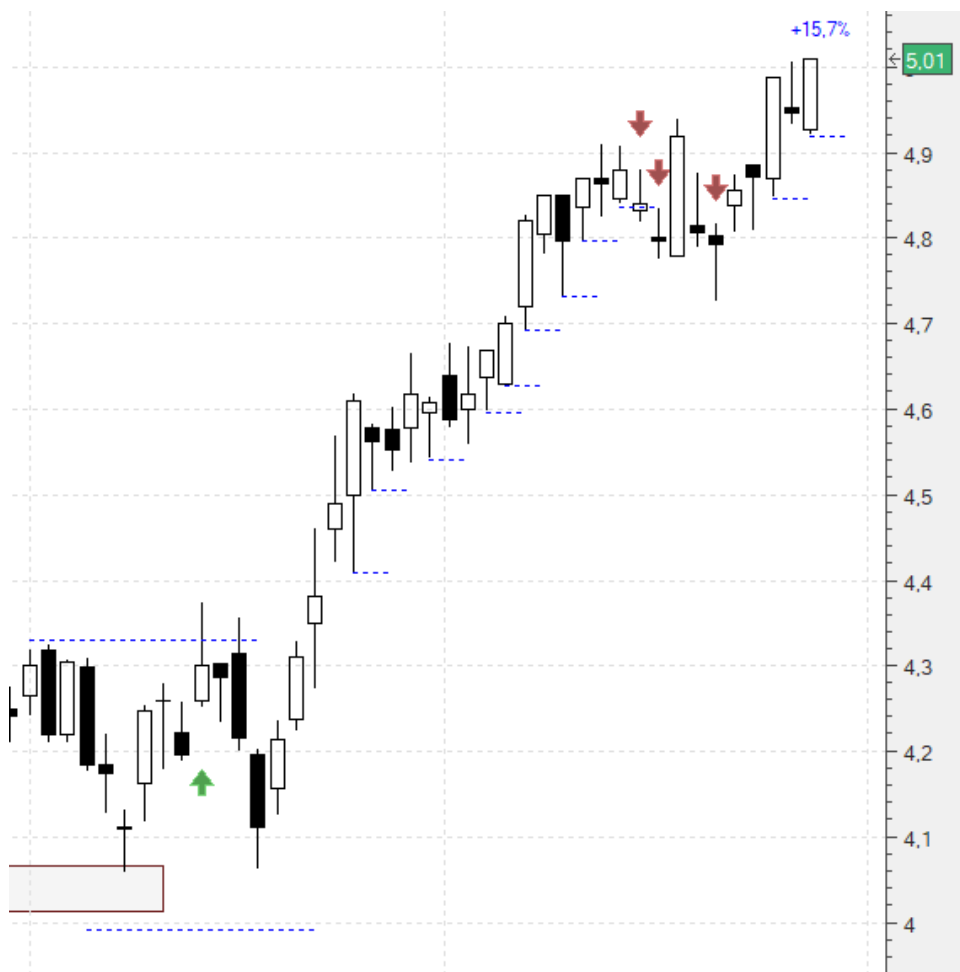
**Elecnor (ENO)** - Entrada en 10,76 con stop en 9,69 (**-9,94%**) y limitando la inversión a la mitad. Tuvimos reparto de dividendos el lunes, de 0,2821, para nosotros un **+2,62%**. Mantenemos el stop en 9,69. Vamos a cierres (9,98) ya contando los dividendos con un **-4,63%**:



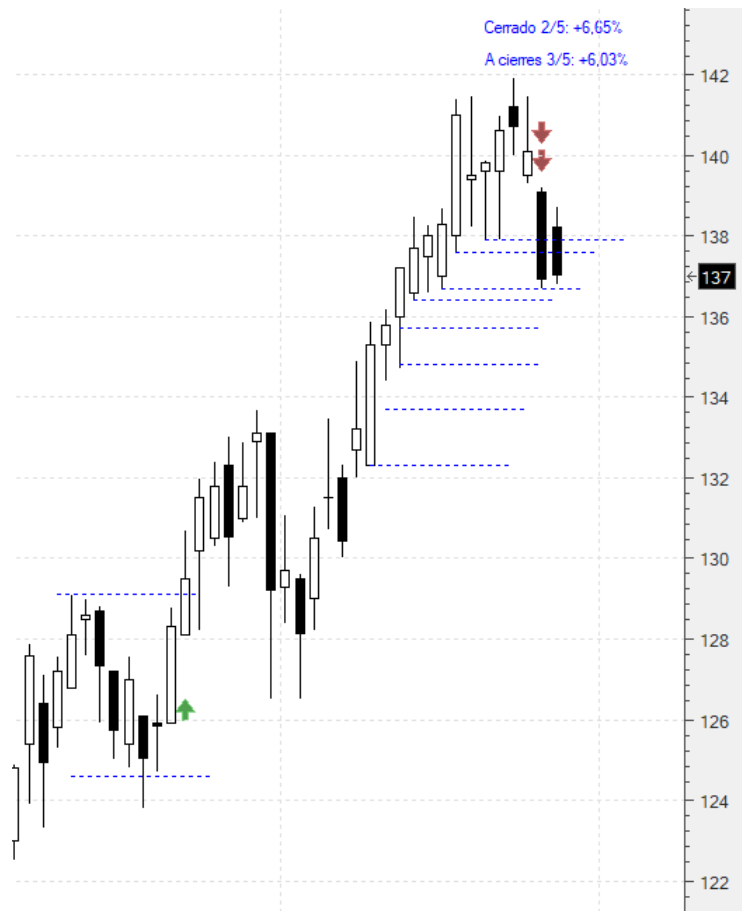
**Elektra (XEKT)**.- Dentro en 68 con stop en 53. Vamos a cierres (67) con un **-1,47%**:



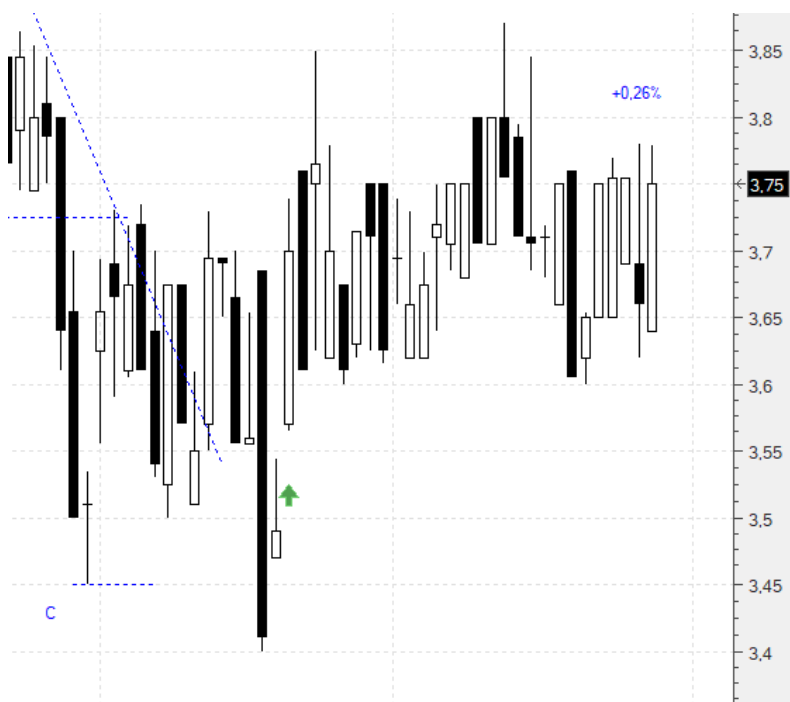
**Bankinter (BKT)**.- Dentro en 4,33 habiendo cerrado  $\frac{3}{4}$  con un **+10,53%**. Teníamos el último stop en 4,689 (**+8,3%**). Lo subimos subdividiéndolo en dos, cada uno para una octava parte de la inversión inicial. El primero a 4,848 (**+11,96%**) y el segundo a 4,92 (**+13,62%**). Vamos a cierres (5,01) con un **+15,7%**:



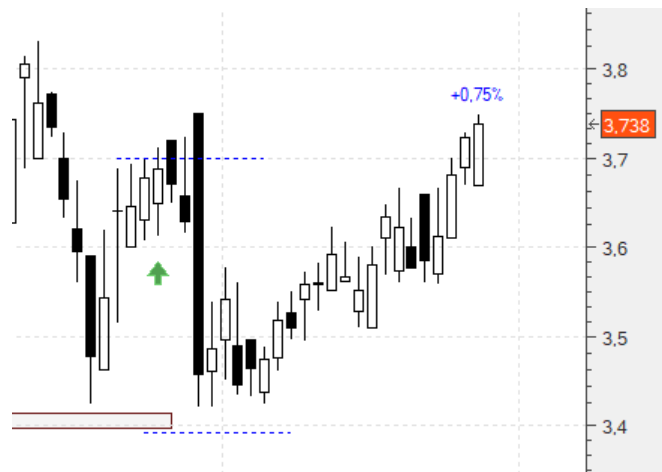
**Acciones (ANA)**.- Entró en 129,2 con cinco stops en 134,39 (+4,02%), 136,39 (+5,56%), 136,69 (+5,8%), 137,69 (+6,57%) y 137,89 (+6,72%). Saltaron los dos últimos por lo que llevamos 2/5 cerrados con un **+6,65%**. Vamos a cierres (137) en los 3/5 restantes con un **+6,03%**:



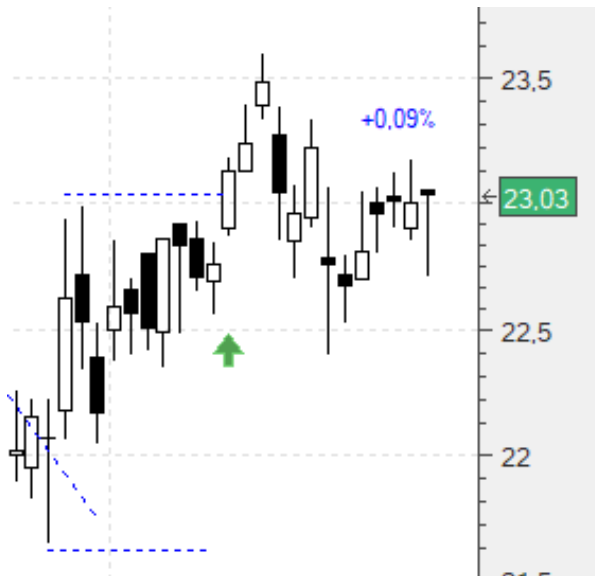
**NH Hoteles (NHH)**.- Dentro en 3,74 con stop en 3,44 (-8,02%). Vamos a cierres (3,75) con un **+0,26%**:



**Atresmedia (A3M)** .- Dentro en 3,71 con stop en 3,39 (-8,62%). Vamos a cierres (3,738) con un **+0,75%**:



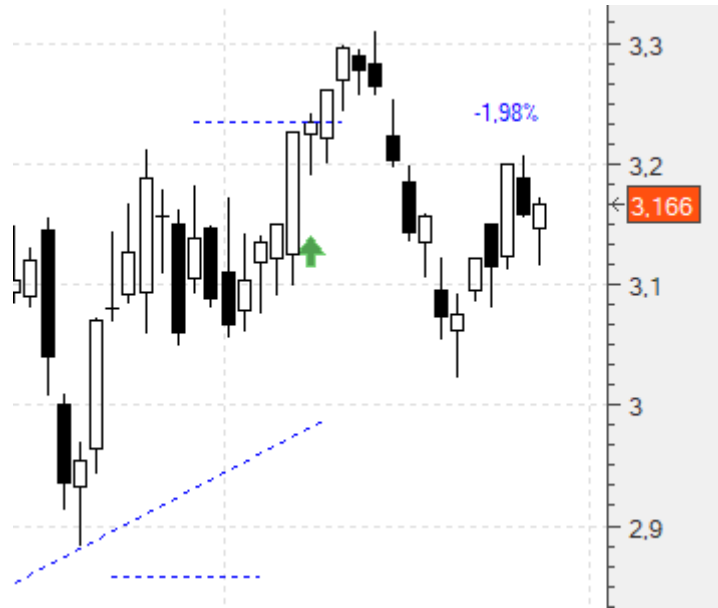
**ACS (ACS)** .- Dentro en 23,01 con un primer stop en 21,64 (-5,95%). Lo mantenemos. Vamos a cierres (23,03) con un **+0,09%**:



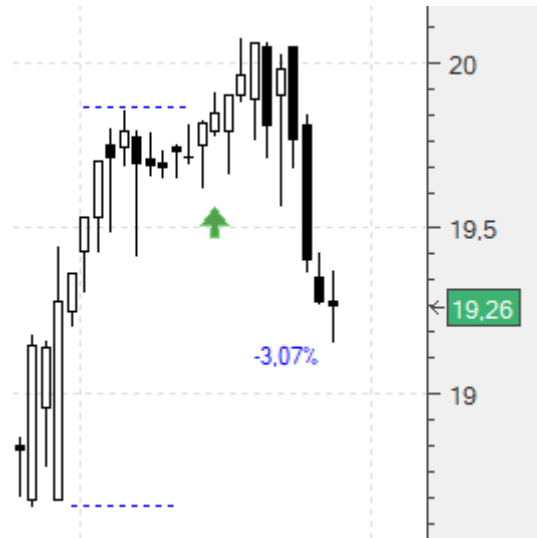
**Mapfre (MAP)** .- Entrada en 1,82 con un primer stop de pérdidas en 1,676 (-7,91%). Lo mantenemos. Vamos a cierres (1,836) con un **+0,88%**:



**Santander (SAN)**.- Dentro en 3,23 con un primer stop en 2,881 (-24,18%). Por el momento vamos a cierres (3,166) con un **-1,98%**:



**Enagás (ENG)**.- Dentro en 19,87 con stop en 18,67 (-6,04%). Lo mantenemos. Vamos a cierres (19,26) con un **-3,07%**:



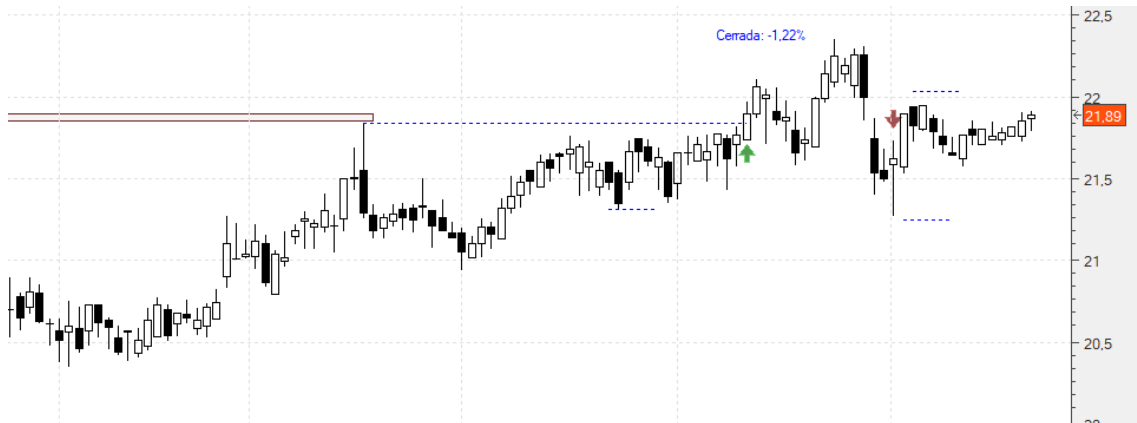
A continuación lo de siempre: copiaremos el comentario de zona privada de la semana pasada tal cual se publicó, con los añadidos intercalados que hagamos hoy destacados en amarillo para diferenciarlos:

## NUEVAS ESTRATEGIAS. 22/08/2021

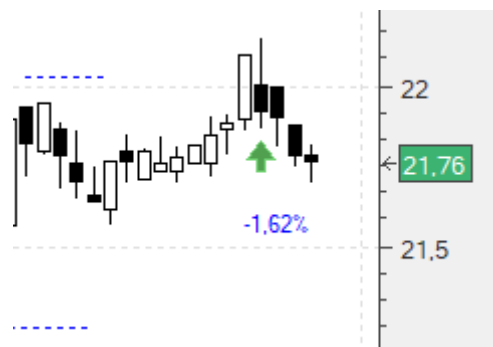
Hola amigos,

Seguimos insistiendo en un caso e incorporamos dos nuevas:

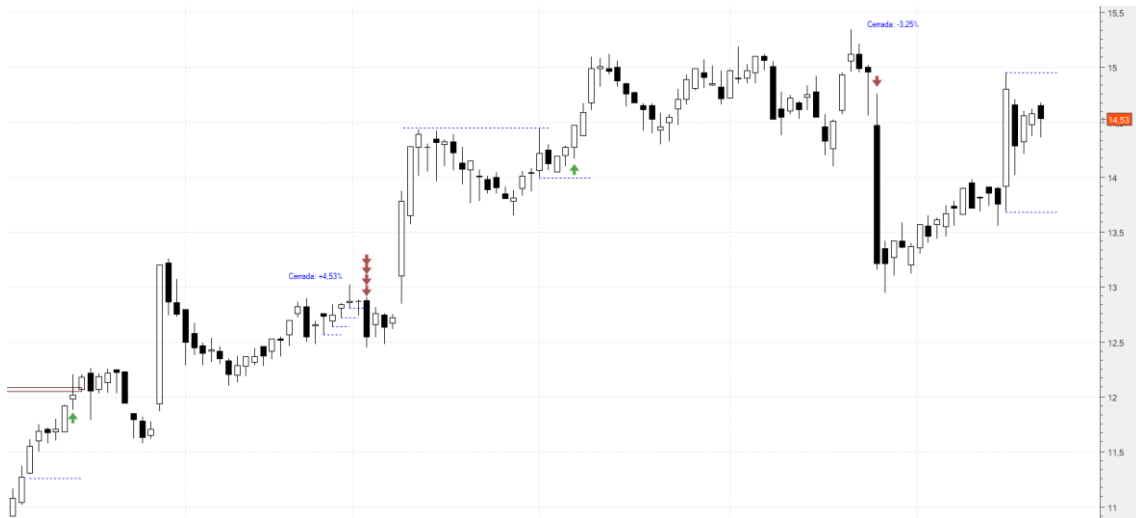
**Naturgy (NTGY)**.- Compra en 22,12 y con un primer stop en 21,26 (-3,88%):



Entró. Por el momento mantenemos el stop. Vamos a cierres (21,76) con un **-1,62%**:



**Almirall (ALM).**.- No nos ha ido mal con ella, y semejante vela blanca obligaría a estar atentos, comprando en 14,97 y con un primer stop de venta en 13,68 (-8,61%):



**No entró:**



**Grifols (GRF)**.- Tampoco nos ha ido mal con esta. Falta ver que la zona de soporte se consolide y busca un buen rebote. No obstante pondremos un poco más alejado el punto de entrada, en 21,8 con un primer stop en 20,06 (-7,98%):



**Tampoco entró:**



Un saludo,  
Jr

***"All we are is the result of what we have thought." - Buddha***