

REVISIÓN ESTRATEGIAS. 01/08/2021

Hola amigos,

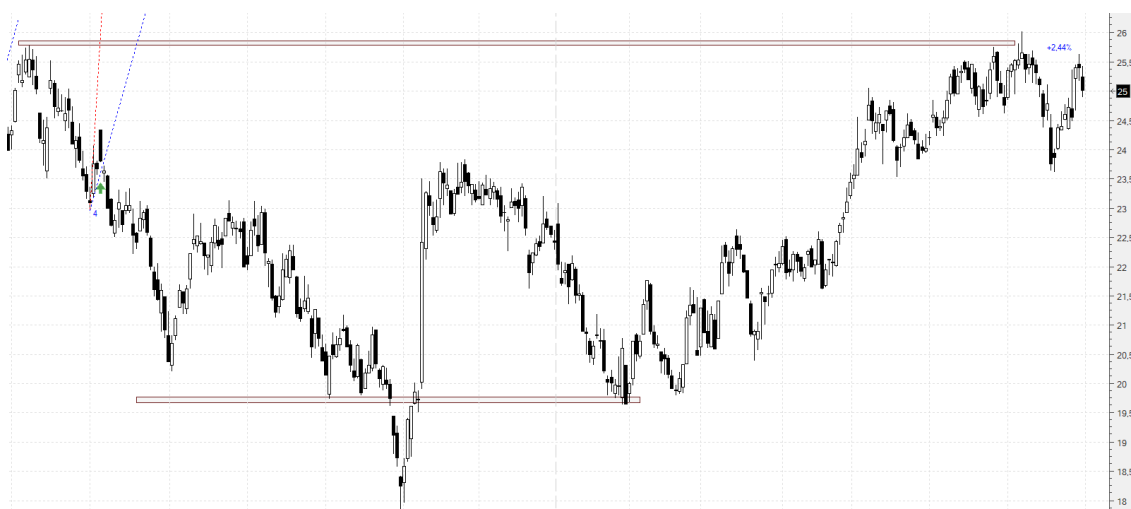
No ha sido una buena semana:

A cierres: **FER +2,44%**; ENO -1,65%; EBRO -2,32%; CIE +1,64%; XEKT +0,73%; **BKT +6,4%**; NTGY -1,67%; ANA 0%; NHH -3,67%; A3M -6,03%.

Cerradas: ALM -3,25%.

Vamos a revisarlas:

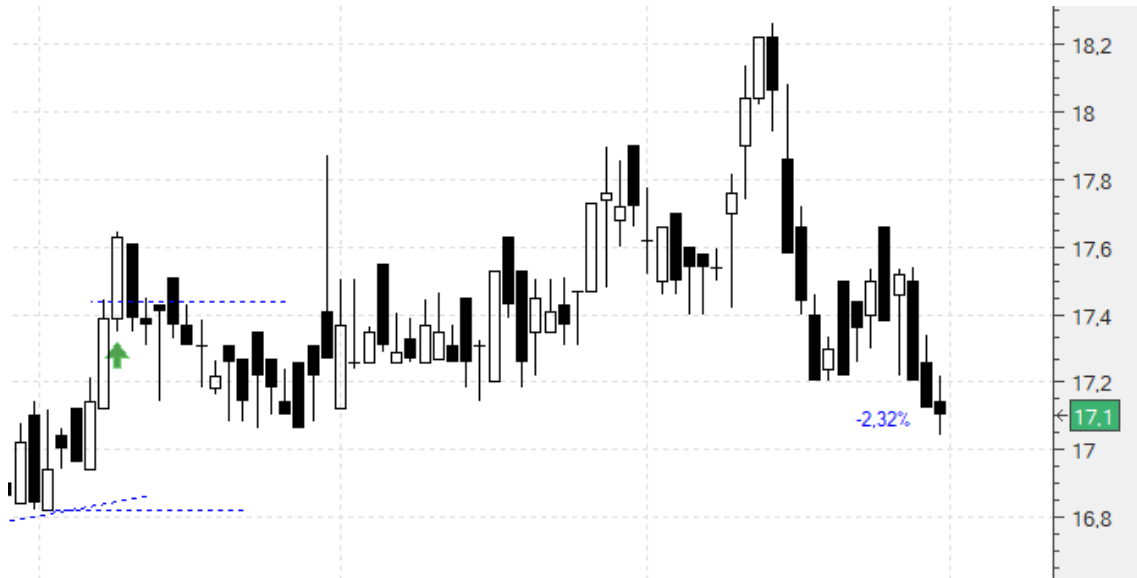
Ferrovial (FER).- Estacional, y dentro en 24,79. La mantenemos sin stop. Llevamos un **1,6%** en dividendos. Vamos a cierres (25), contando dividendos, con un **+2,44%**



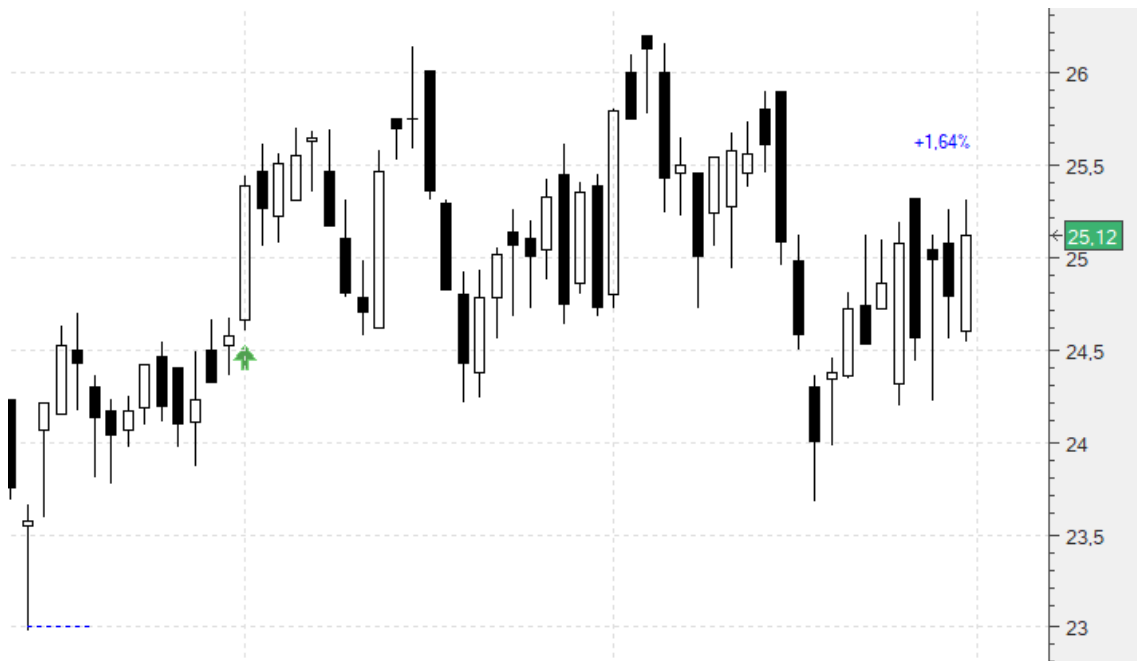
Elecnor (ENO).- Entrada en 10,76 con stop en 9,69 (**-9,94%**) y limitando la inversión a la mitad. Tuvimos reparto de dividendos el lunes, de 0,2821, para nosotros un **+2,62%**. Mantenemos el stop en 9,69. Vamos a cierres (10,3) ya contando los dividendos con un **-1,65%**:



EBRO (EBRO).- Dentro en 17,7 con stop en 16,9 (-4,52%). Tuvimos reparto de dividendos, 0.19€ brutos, para nosotros un +1,07%. Mantenemos el stop. Vamos a cierres (17,1), contando los dividendos, con un -2,32%



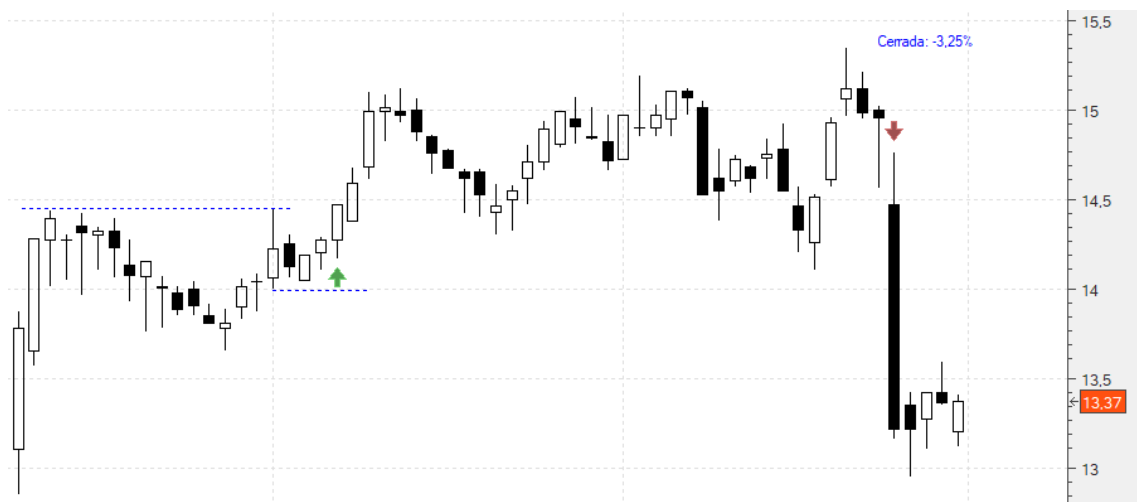
CIE (CIE).- Dentro en 24,96 con un primer stop en 23,19 (-7,1%) que de momento mantenemos. También en este caso tuvimos dividendos. 0,25€ brutos, para nosotros un +1%. Mantenemos el stop. Vamos a cierres (25,12), contando los dividendos, con un +1,64%:



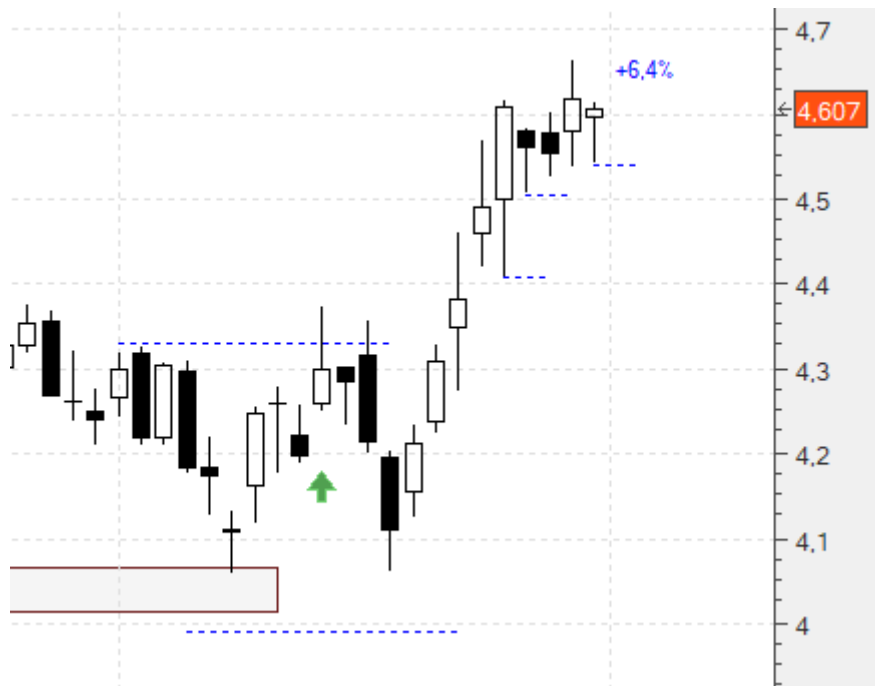
Elektra (XEKT).- Dentro en 68 con stop en 53. Vamos a cierres (68,5) con un +0,73%:



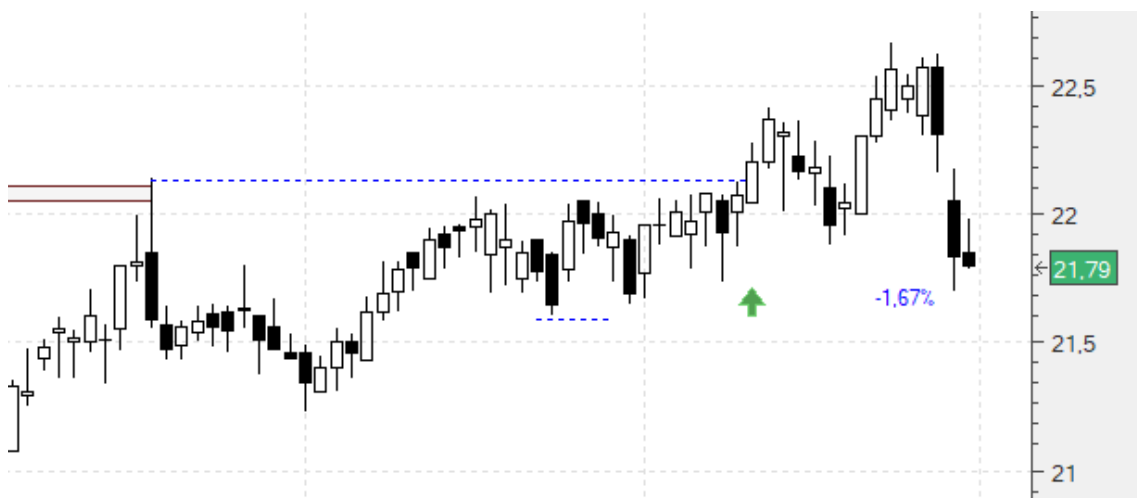
Almirall (ALM).- Dentro en 14,46 con stop en 13,99 (**-3,25%**). Ya nos saltó así que nos dejó con un **-3,25%**:



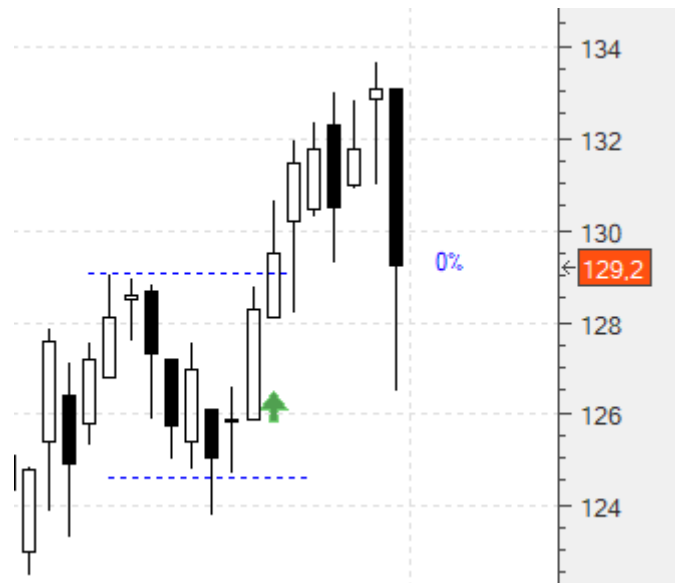
Bankinter (BKT).- Dentro en 4,33 con un primer stop en 3,99 (-7,85%). Vamos a cierres (4,607) con un **+6,4%**. A la vista de la situación vamos a subir el stop dividiéndolo en tres, cada uno para un tercio de la inversión. El primero en 4,407 (**+1,77%**), el segundo en 4,504 (**+4,02%**) y el tercero y último en 4,542 (**+4,89%**):



Naturgy (NTGY).- Dentro en 22,16 con stop en 21,59 (-2,57%). Seguimos manteniéndola. Vamos a cierres (21,79) con un **-1,67%**:



Acciones (ANA).- Entré en 129,2 con stop en 124,7 que seguimos manteniendo. Vamos a cierres (129,2) on un **0%**:



NH Hoteles (NHH) .- Dentro en 3,74 con stop en 3,44 (-8,02%). Vamos a cierres (3,625) con un **-3,07%**:



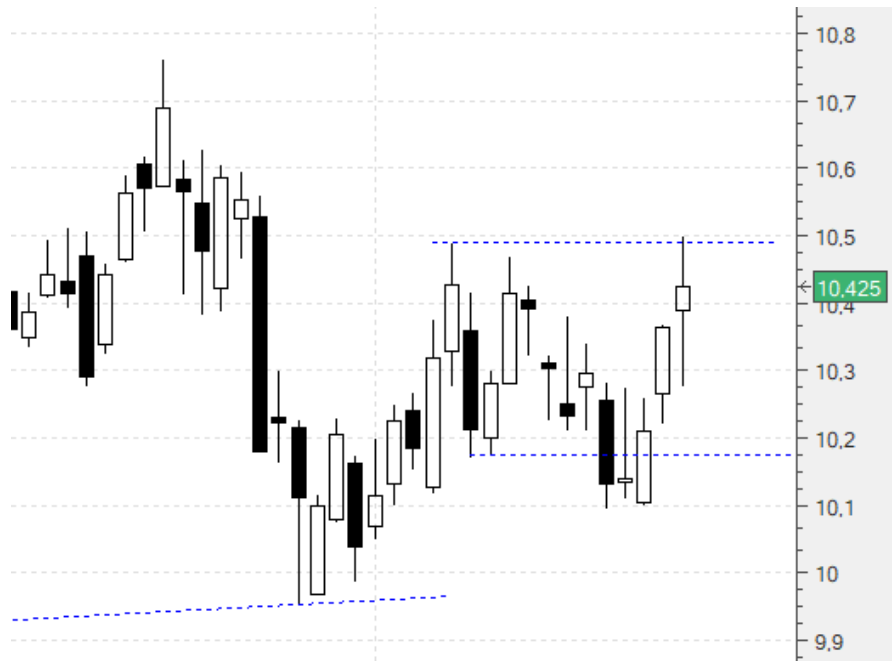
A continuación lo de siempre: copiaremos el comentario de zona privada de la semana pasada tal cual se publicó, con los añadidos intercalados que hagamos hoy destacados en amarillo para diferenciarlos:

NUEVAS ESTRATEGIAS. 25/07/2021

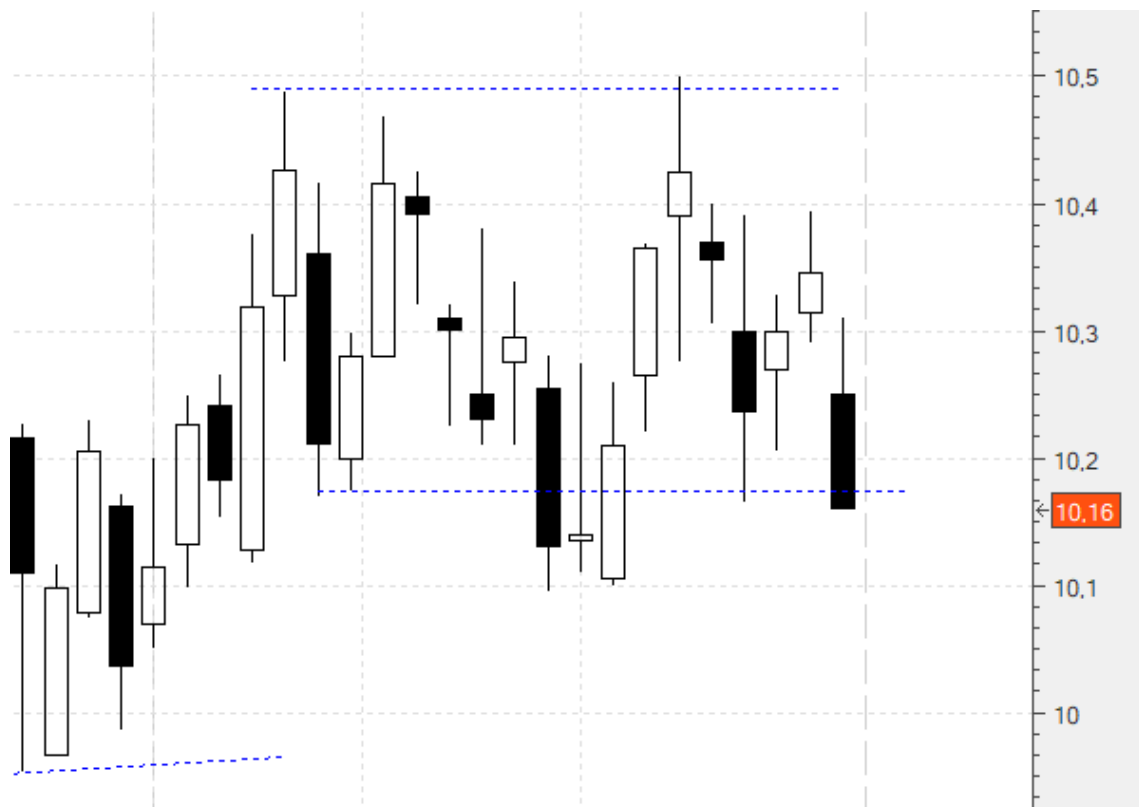
Hola amigos,

Pocas en esta semana. Seguimos en mala época estacional:

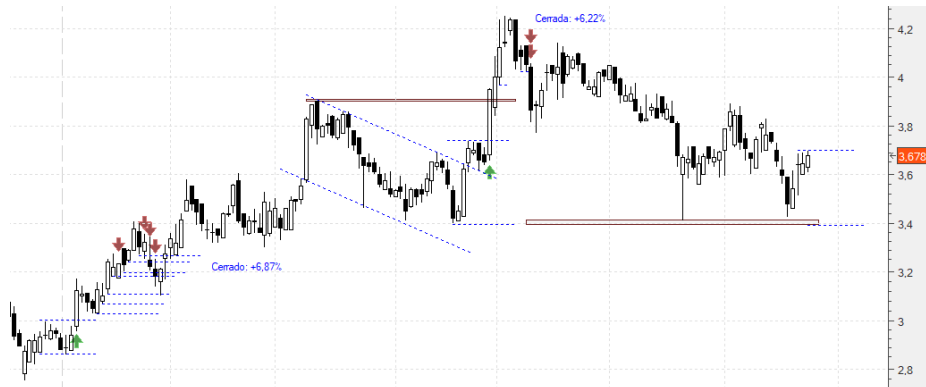
Iberdrola (IBE).- Insistimos con ella y además con los mismos puntos: Compramos en 10,51 con un primer stop en 10,16 (-3,33%):



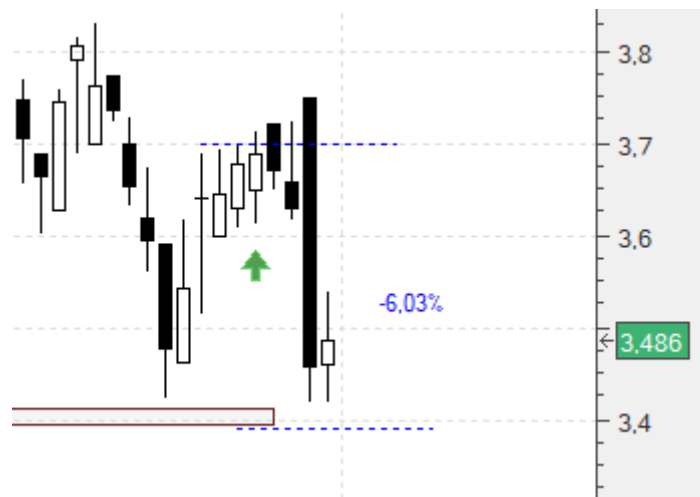
No entró:



Atresmedia (A3M) .- Vamos a intentarlo con ella tras el doble mínimo en una zona de soporte. Comparamos ya en 3,71 con un primer stop en 3,39 (-8,62%):



En este caso sí entró pero más valdría que no lo hiciera. Vamos a cerrar (3,486) con un **-6,03%**:



Un saludo,
Jr

“People rarely succeed unless they have fun in what they are doing. ” – Dale Carnegie