

## REVISIÓN ESTRATEGIAS. 25/07/2021

Hola amigos,

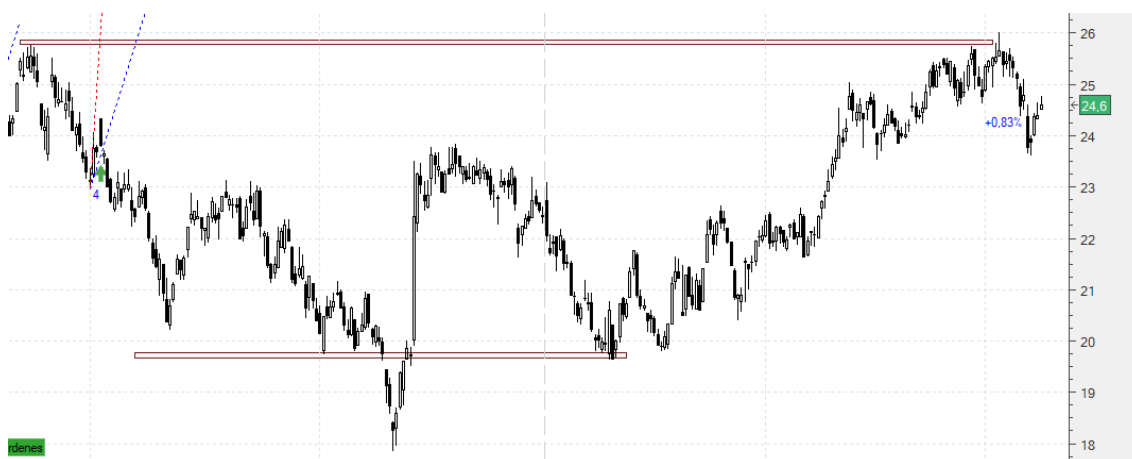
Desde luego, mejor semana que la pasada, aunque no en exceso floreciente:

A cierres: FER +0,83%; ENO -1,65%; EBRO -0,06%; CIE +0,59%; XEKT +1,47%; **ALM +3,38%**; **BKT +3,69%**; NTGY +1,8%; ANA +1,78%; NHHH +0,67%.

Cerradas: ZOT -2,03%; BBVA -4,42%.

Veámoslas:

**Ferrovial (FER)** - Estacional, y dentro en 24,79. La mantenemos sin stop. Llevamos un **1,6%** en dividendos. Vamos a cierres (24,6), contando dividendos, con un **+0,83%**



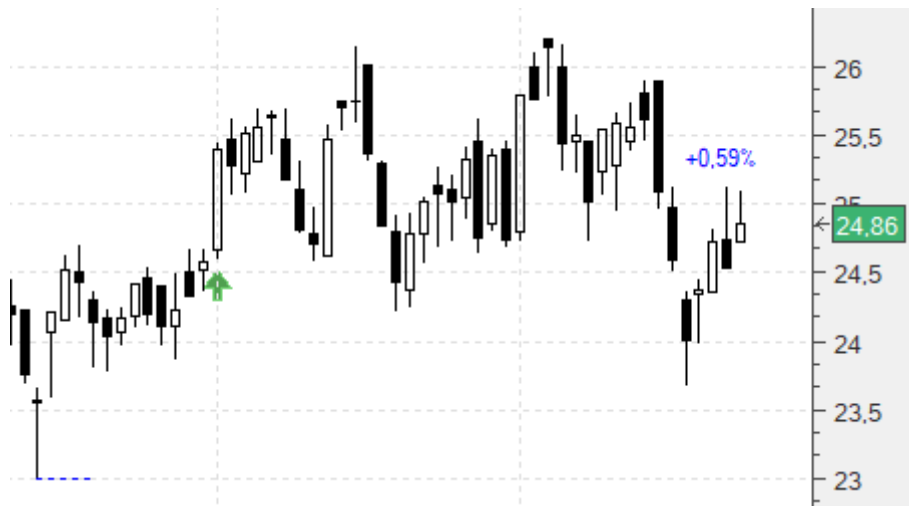
**Elecnor (ENO)** - Entrada en 10,76 con stop en 9,69 (**-9,94%**) y limitando la inversión a la mitad. Tuvimos reparto de dividendos el lunes, de 0,2821, para nosotros un **+2,62%**. Mantenemos el stop en 9,69. Vamos a cierres (10,3) ya contando los dividendos con un **-1,65%**:



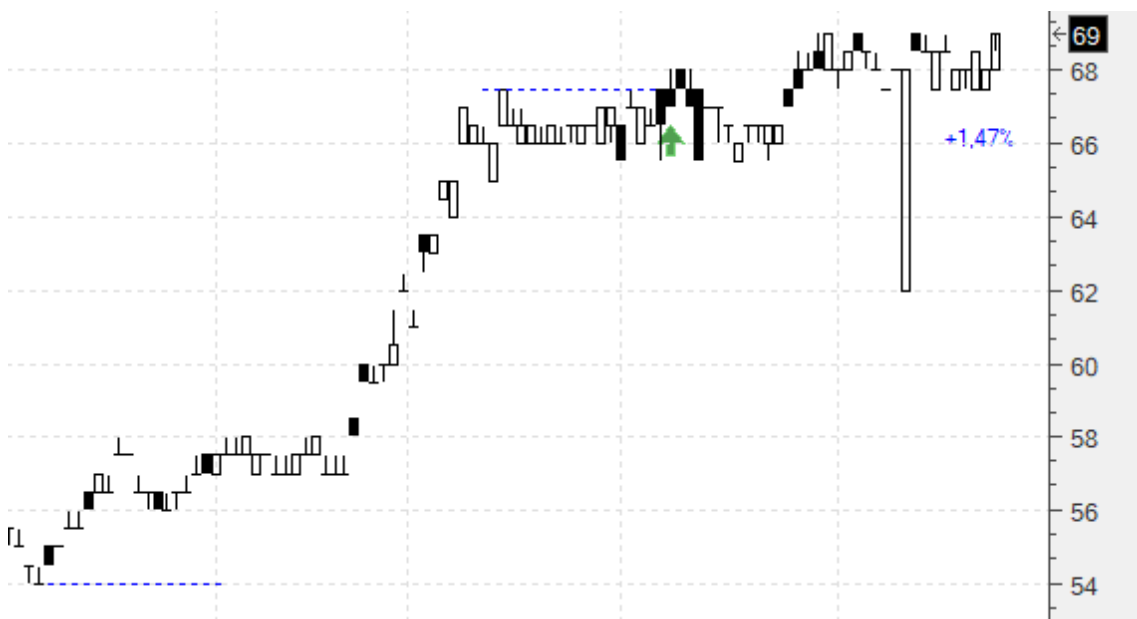
**EBRO (EBRO)**.- Dentro en 17,7 con stop en 16,9 (-4,52%). Tuvimos reparto de dividendos, 0.19€ brutos, para nosotros un +1,07%. Mantenemos el stop. Vamos a cierres (17,5), contando los dividendos, con un -0,06%



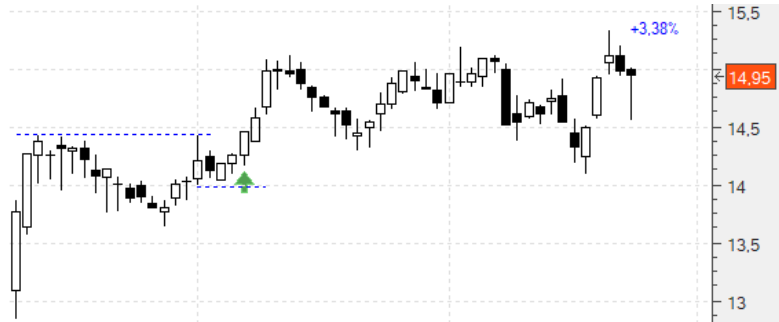
**CIE (CIE)**.- Dentro en 24,96 con un primer stop en 23,19 (-7,1%) que de momento mantenemos. También en este caso tuvimos dividendos. 0,25€ brutos, para nosotros un +1%. Mantenemos el stop. Vamos a cierres (24,86), contando los dividendos, con un +0,59%:



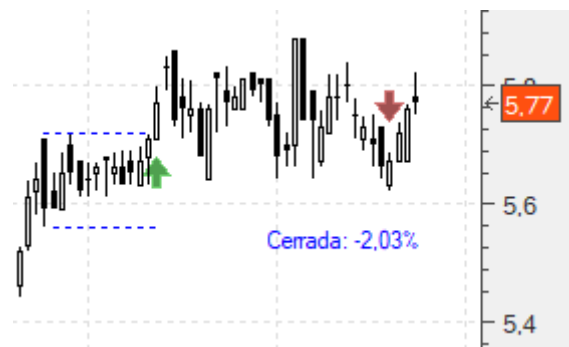
**Elektra (XEKT)**.- Dentro en 68 con stop en 53. Vamos a cierres (69) con un +1,47%:



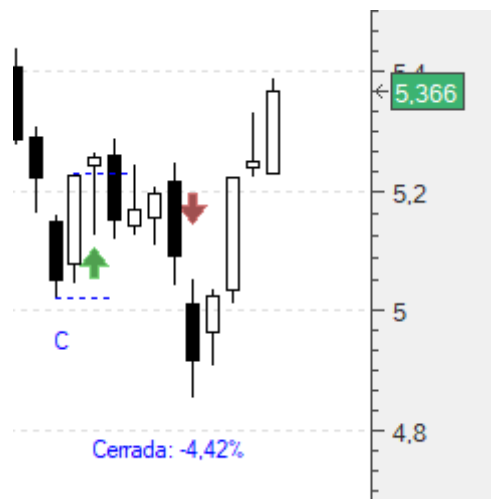
**Almirall (ALM)** .- Dentro en 14,46 con stop en 13,99 (-3,25%). Vamos a cierres (14,95) con un **+3,38%**:



**Zardoya (ZOT)** .- Dentro en 5,81 con stop en 5,62. Tuvimos reparto de dividendos (0,0720), para nosotros un **+1,24%**. Nos saltó el stop por lo que cerramos la operación con un **-2,03%**:



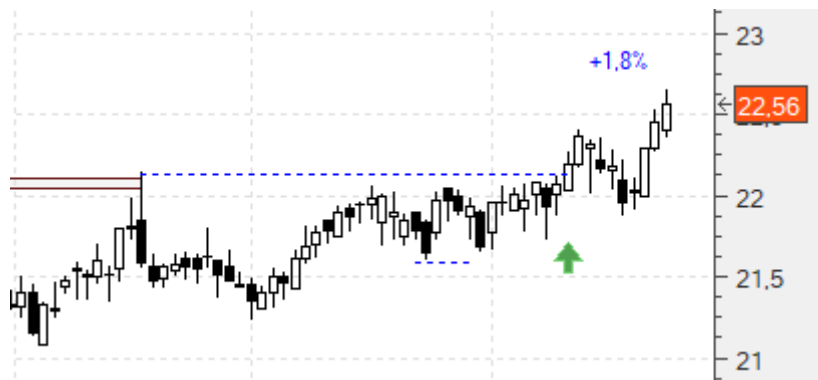
**Banco Bilbao (BBVA)** .- Había entrado en 5,243, con stop en 5,017 (-4,07%). Saltó el lunes en la apertura (5,011) por lo que cerramos la operación dejándonos un **-4,42%**:



**Bankinter (BKT)**.- Dentro en 4,33 con un primer stop en 3,99 (-7,85%). Vamos a cierres (4,49) con un **+3,69%**:



**Naturgy (NTGY)**.- Dentro en 22,16 con stop en 21,59 (-2,57%). Seguimos manteniéndola. Vamos a cierres (22,56) con un **+1,8%**:



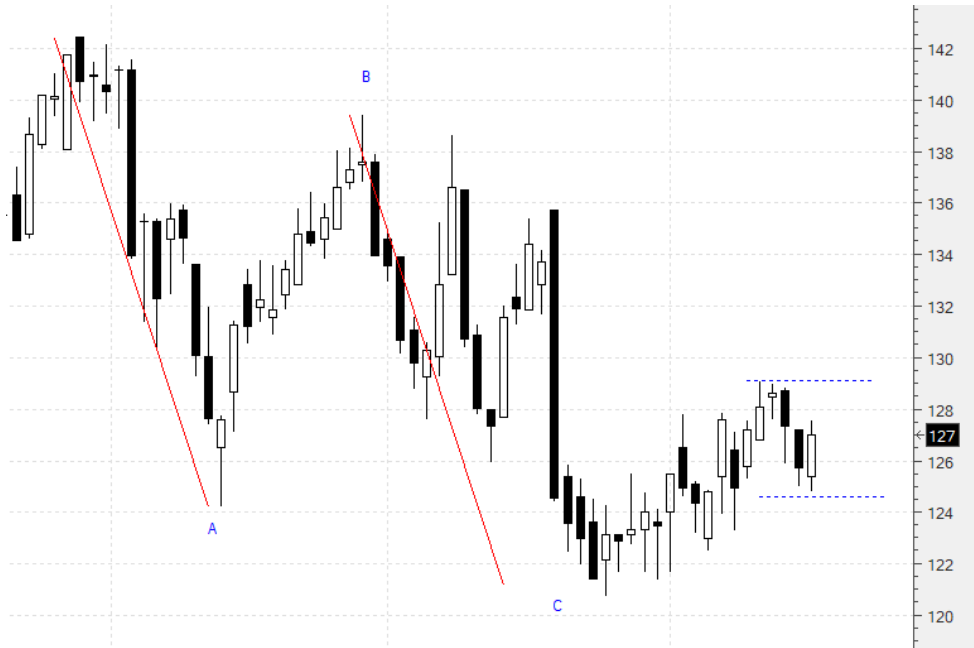
A continuación lo de siempre: copiaremos el comentario de zona privada de la semana pasada tal cual se publicó, con los añadidos intercalados que hagamos hoy destacados en amarillo para diferenciarlos:

**NUEVAS ESTRATEGIAS. 18/07/2021**

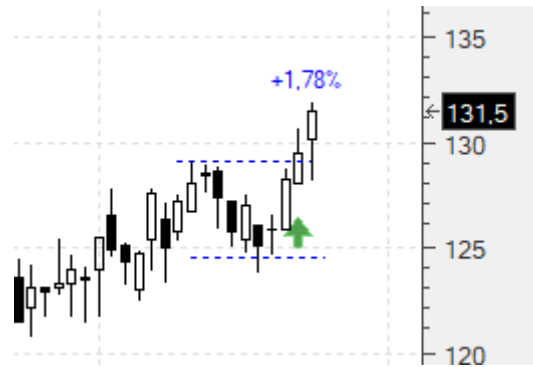
Hola amigos,

Muy fácil esta semana. No podemos seleccionar otras:

**Acciones (ANA)** - Perfecta corrección A-B-C. Ahora estamos a punto de una formación 1-2-3 al alza. Compráramos en 129,2 con un primer stop en 124,7 (-3,48%):



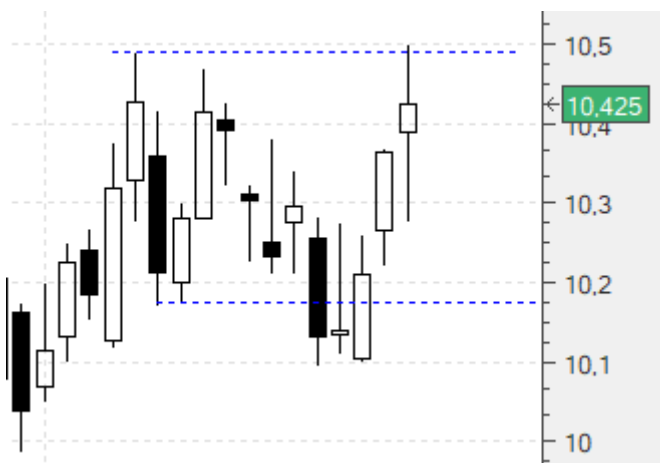
Entró en 129,2. Por el momento mantenemos el stop en 124,7. Vamos a cierres (131,5) con un **+1,78%**:



**Iberdrola (IBE)**.- No está tan claro pero está dentro de lo posible, una nueva formación 1-2-3 ahora que se apoyó en una zona de soporte. Compramos en 10,51 con un primer stop en 10,16 (-3,33%):



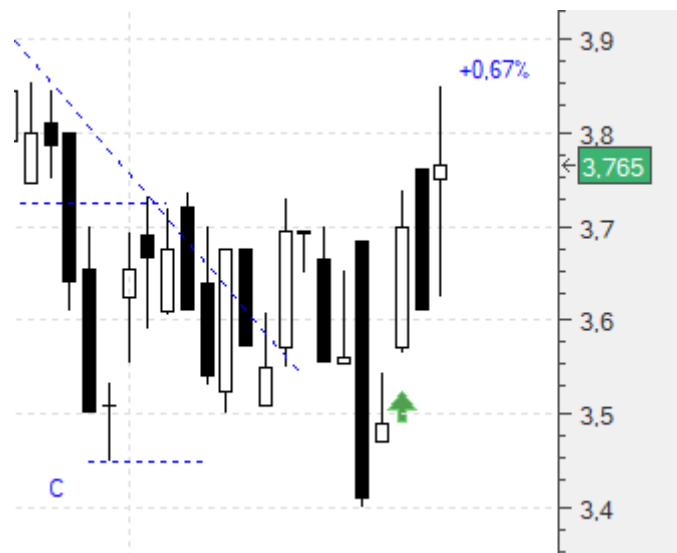
Aunque no lo parezca a la vista del gráfico, no nos entró:



**NH Hoteles (NHH)**.- Una vez más. Compramos en 3,74 con un primer stop en 3,44 (-8,02%):



Entré en 3,74. Por el momento mantendremos el stop en 3,44. Vamos a cierres (3,765) con un **+0,67%**:



Un saludo,  
Jr

*“Curious that we spend more time congratulating people who have succeeded than encouraging people who have not.” – Neil deGrasse Tyson*