

REVISIÓN ESTRATEGIAS. 06/06/2021

Hola amigos,

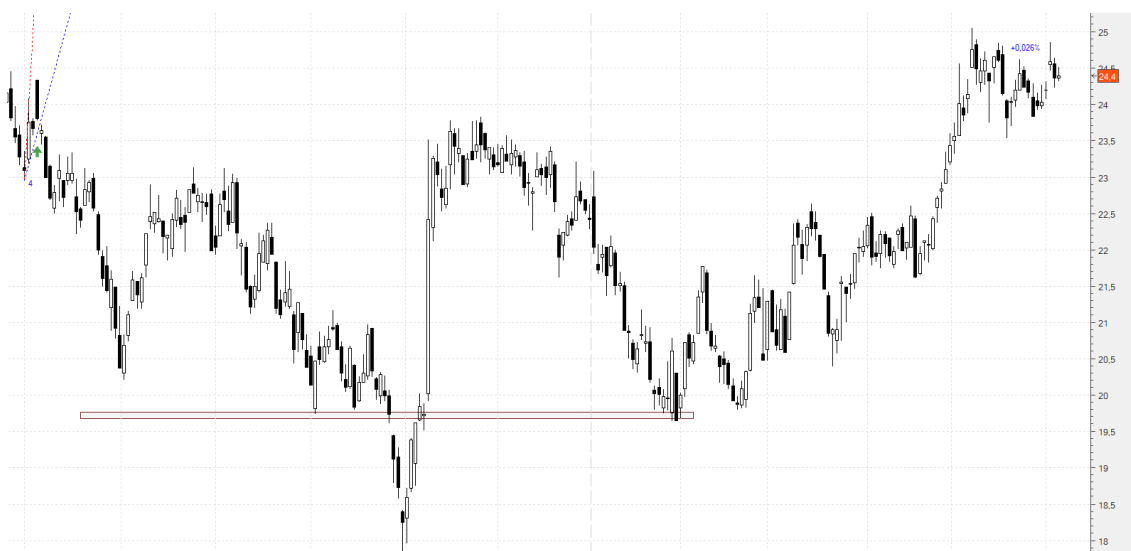
Una buena semana. Sólo algún que otro descenso pero mayoritariamente incrementos y dos nuevas en cartera:

A cierres: FER +0,026%; ENO -1%; **OHL +3,96%**; TEF -1,04%; **ENG +7,44%**; **ROVI +25,7%**; **REE +12,7%**; ½ **CLNX +8,54%**; BKT -2,35%; **BBVA +6,25%**; EBRO -1,13%; TL5 -3,74%; SAN +0,95%; **CIE +3,36%**, CABK -1,74%.

Cerradas: ½ **CLNX +6,42%**; GRF -3,62%.

Individualmente:

Ferrovial (FER) .- Estacional, y dentro en 24,79. La mantenemos sin stop. Llevamos un 1,6% en dividendos. La mantenemos sin stop. Vamos a cierres (24,4) con un **+0,026%**



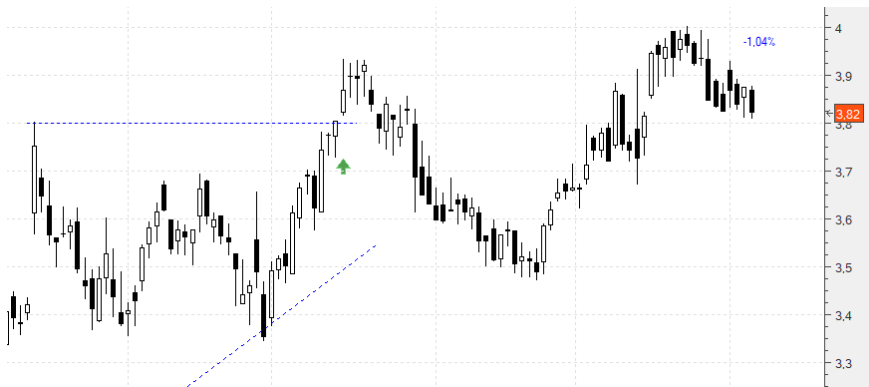
Elecnor (ENO) .- Entrada en 10,76 con stop en 9,69 (-9,94%) y limitando la inversión a la mitad. Por el momento vamos a seguir manteniendo el stop. Vamos a cierres (10,65): **-1%**:



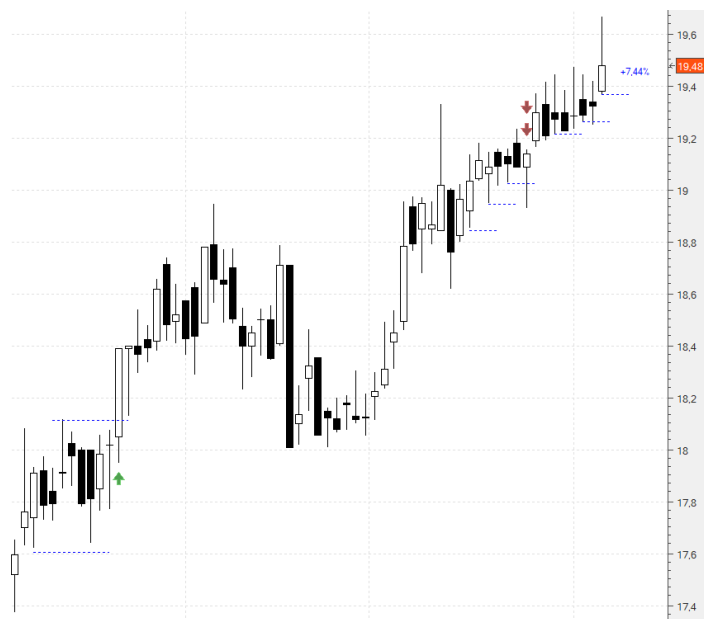
OHL (OHL).- Dentro en 0,618 con stop en 0,503 (-18,6%). Lo mantenemos. Vamos a cierres (0,6425) con un **+3,96%**:



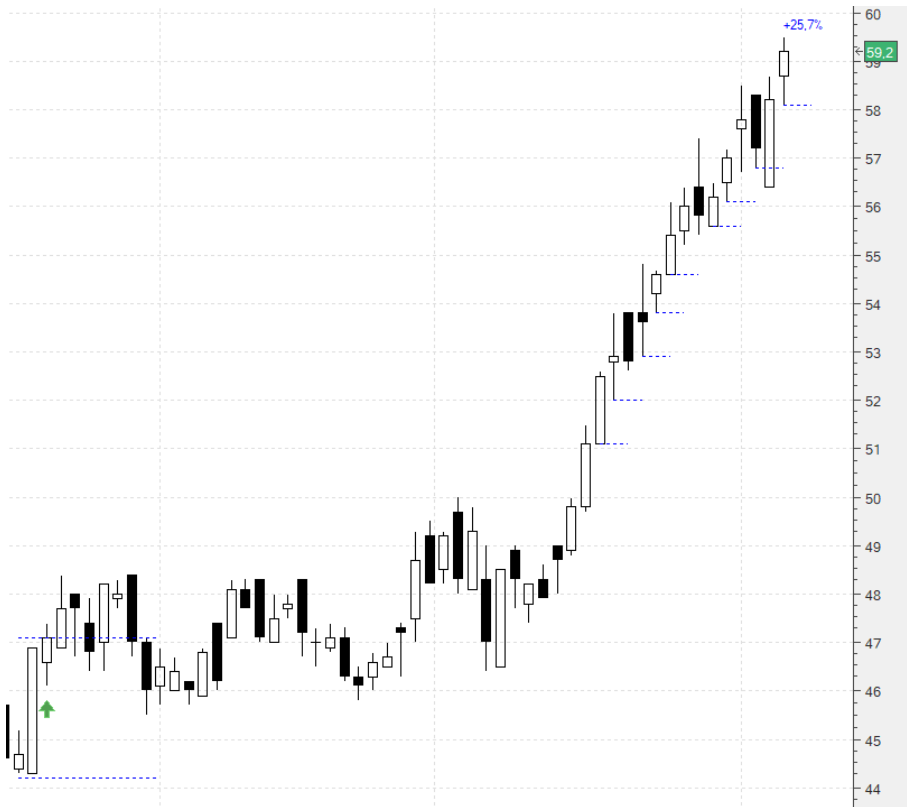
Telefónica (TEF).- Dentro en 4,06 con un primer stop en 3,517 (-13,37%). Tuvimos dividendos de 0,198€ brutos, para nosotros un **+4,87%**. Por suerte muy lejos del stop así que lo mantenemos. Vamos a cierres (3,82) con un **-5,91%**, con los dividendos se queda en un **-1,04%**.



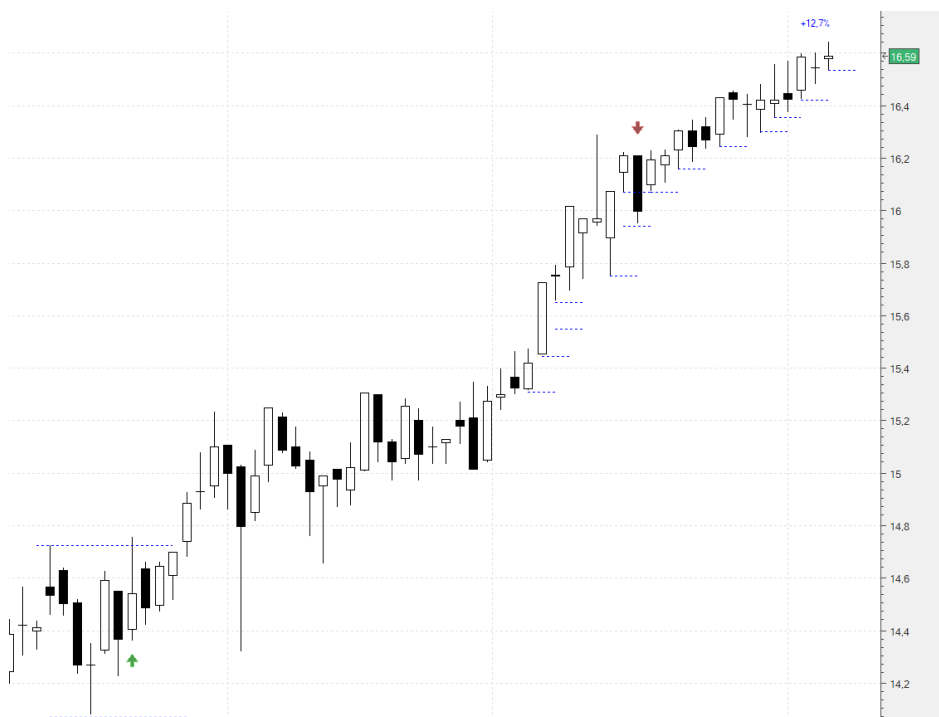
Enagás (ENG).- Estacional. 14 buenos años de 18, un 77,8%. Habíamos entrado en 18,13 y cerrado 2/3 con un **+4,69%**. Teníamos el último stop en 19,21. Lo subimos pero vamos a dividirlo a su vez en tres, cada uno para 1/9 parte de la inversión original. El primero lo dejamos en 19,21 (**+5,95%**), el segundo en 19,24 (**+6,12%**) y el tercero y último en 19,36 (**+6,78%**). Vamos a cierres (19,48) con un **+7,44%**:



Laboratorios ROVI (ROVI).- También estacional. De 13 años, 12 positivos. En este caso hemos entrado en 47,1. Habíamos movido los stops a 53,7 (**+14,01%**), 54,4 (**+15,5%**) y 55,4 (**+17,62%**). Ahora los moveremos a 56 (**+18,89%**), 56,7 (**+20,38%**) y 58 (**+23,14%**). Vamos a cierres (59,2) con un **+25,7%**:



Red Eléctrica (REE).- También estacional entre marzo y abril. Entramos en 14,72 habiendo cerrado ¼ con un **+9,1%**. Habíamos subido los otros tres a 16,14 (**+9,64%**), 16,24 (**+10,32%**) y 16,29 (**+10,66%**). Los subimos ahora a 16,35 (**+11,07%**), 16,42 (**+11,54%**) y 16,58 (**+12,63%**). Vamos a cierres (16,59) con un **+12,7%**:



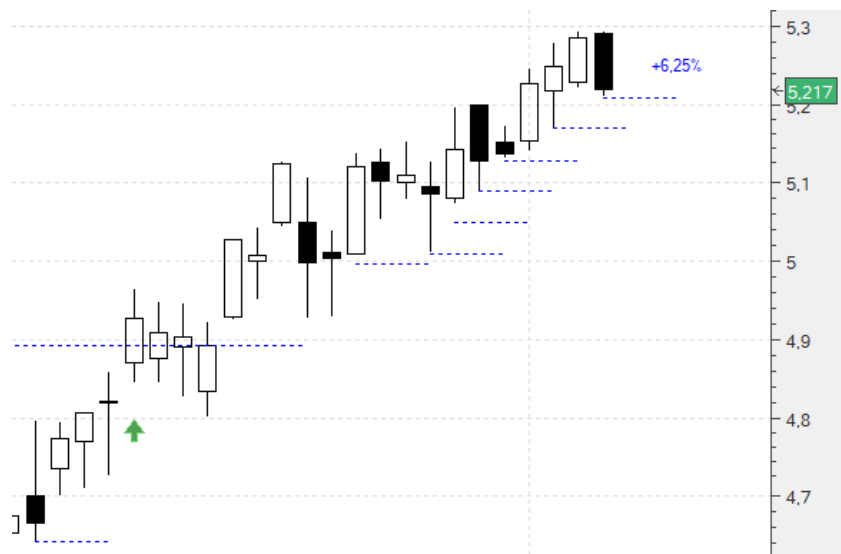
Cellnex (CLNX) .- Dentro en 46,12 con stop en cuatro: el primero en 47,57 (**+3,14%**), el segundo en 48,43 (**+5,07%**), el tercero en 48,92 (**+6,07%**) y el cuarto y último en 49,24 (**+6,76%**). Saltaron los dos últimos por lo que de momento llevamos la mitad cerrada con un **+6,42%**. Subimos los otros dos a 48,74 (**+5,68%**) y 49,22 (**+6,72%**). Vamos a cierres (50,06) en la mitad con un **+8,54%**:



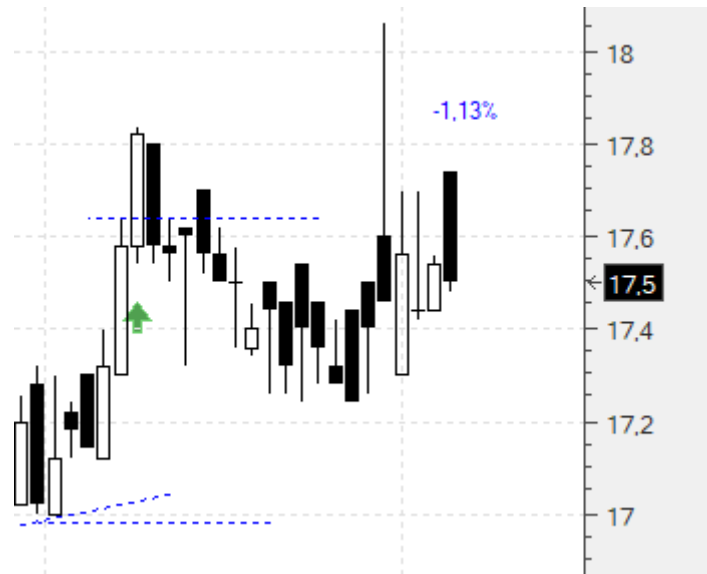
Bankinter (BKT) .- Entré en 4,71 con stop en 4,49. Lo mantenemos. Vamos a cierres (4,599) con un **-2,35%**:



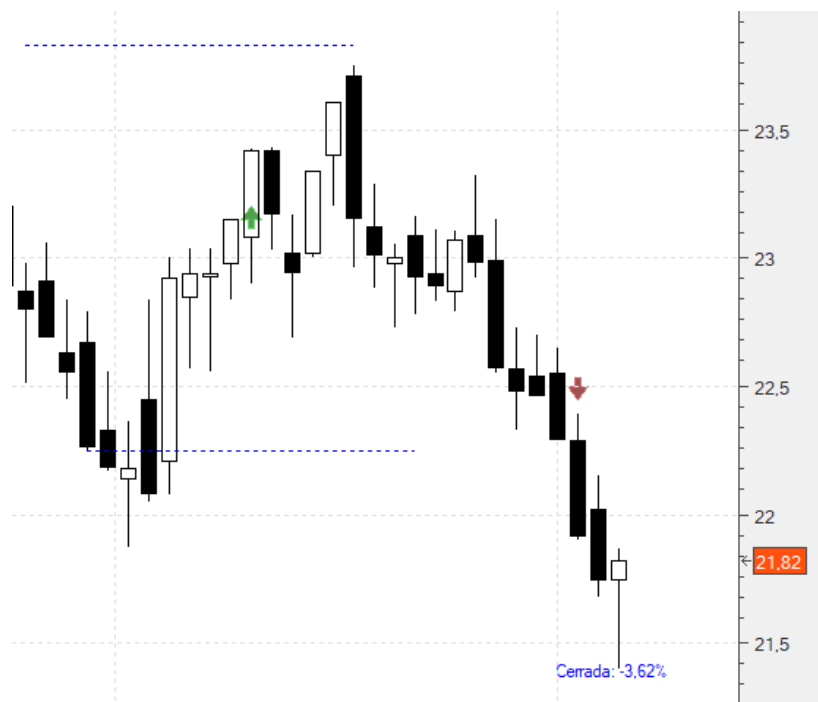
BBVA (BBVA) .- Dentro en 4,91 con tres stops en 5,011 (**+2,05%**), 5,052 (**+2,89%**) y 5,089 (**+3,64%**). Los subimos a 5,13 (**+4,48%**), 5,167 (**+5,23%**) y 5,2 (**+5,9%**). Vamos a cierres (5,217) con un **+6,25%**:



EBRO (EBRO) .- Dentro en 17,7 con stop en 16,9 (-4,52%). Por el momento lo mantenemos. Vamos a cierres (17,5) con un **-1,13%**:



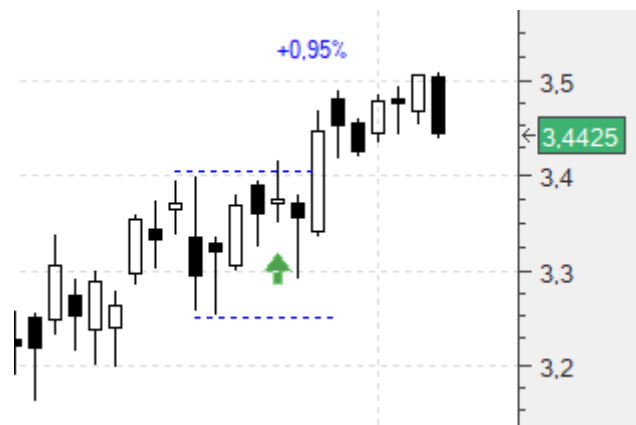
GRIFOLS (GRF) .- Dentro en 23,8 con stop en 22,2 (-6,72%). El día 3 tuvimos dividendos por partida triple, 0,3643 por duplicado correspondientes a reservas del 20 y del 21 y otros 0,0102 por complemento del 2020. En total 0,7388, para nosotros un **+3,1%**. Lo malo es que semejante dividendo (pueden ver el desplazamiento gráfico) junto con la propia caída de la acción ha hecho saltar el stop que teníamos en 22,2. Así pues cerramos la totalidad de la operación con un **-3,62%**:



Mediaset (TL5).- Dentro en 5,82 con stop en 5,21 (-10,48%). Mantenemos el stop. Vamos a cierres (5,605) con un **-3,74%**:



Santander (SAN).- Dentro en 3,41 con stop en 3,252 (-4,63%). Lo mantenemos. Vamos a cierres (3,4425) con un **+0,95%**:



A continuación lo de siempre: copiaremos el comentario de zona privada de la semana pasada tal cual se publicó, con los añadidos intercalados que hagamos hoy destacados en amarillo para diferenciarlos:

NUEVAS ESTRATEGIAS. 30/05/2021

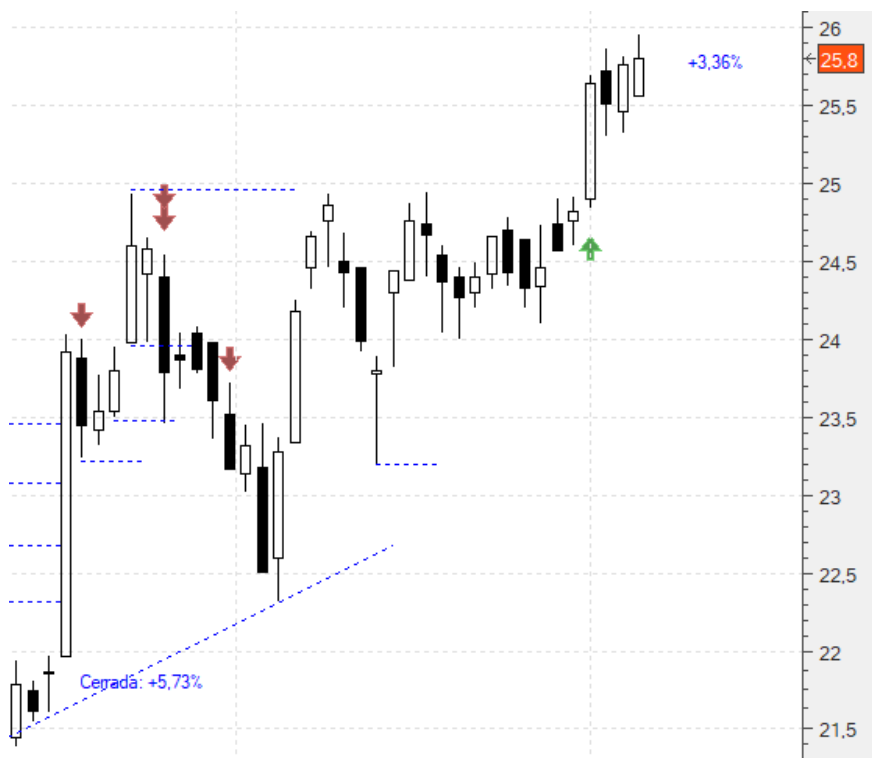
Hola amigos,

Seguimos insistiendo en algunas de la semana pasada y añadimos otras que caen fundamentalmente del lado estacional:

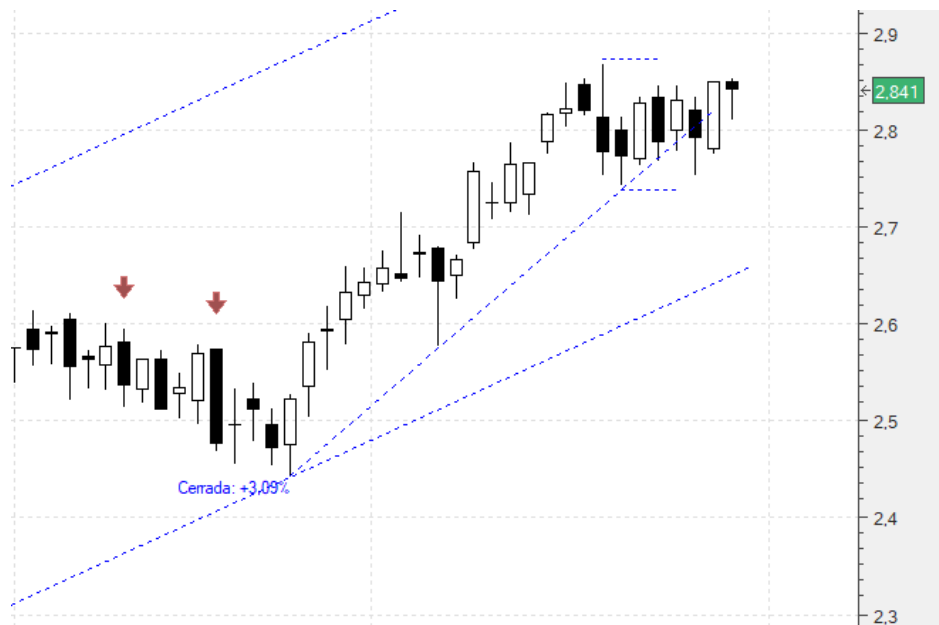
CIE (CIE).- Seguimos perseverando. Entrada en 24,96 y con un primer stop en 23,19 (-7,1%):



Entró. Y por el momento vamos a mantener el stop. Vamos a cierres (25,8) con un **+3,36%:**



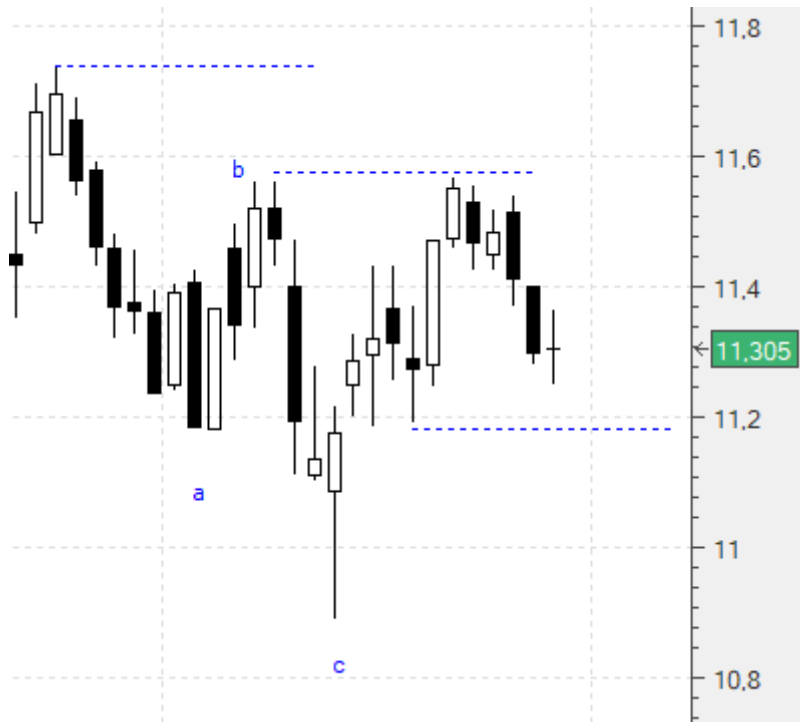
Caixabank (CABK).- Basándonos en el mismo razonamiento, seguimos intentándolo también en este caso, con un stop de compra en 2,87 y stop inicial en 2,742 (-4,46%).



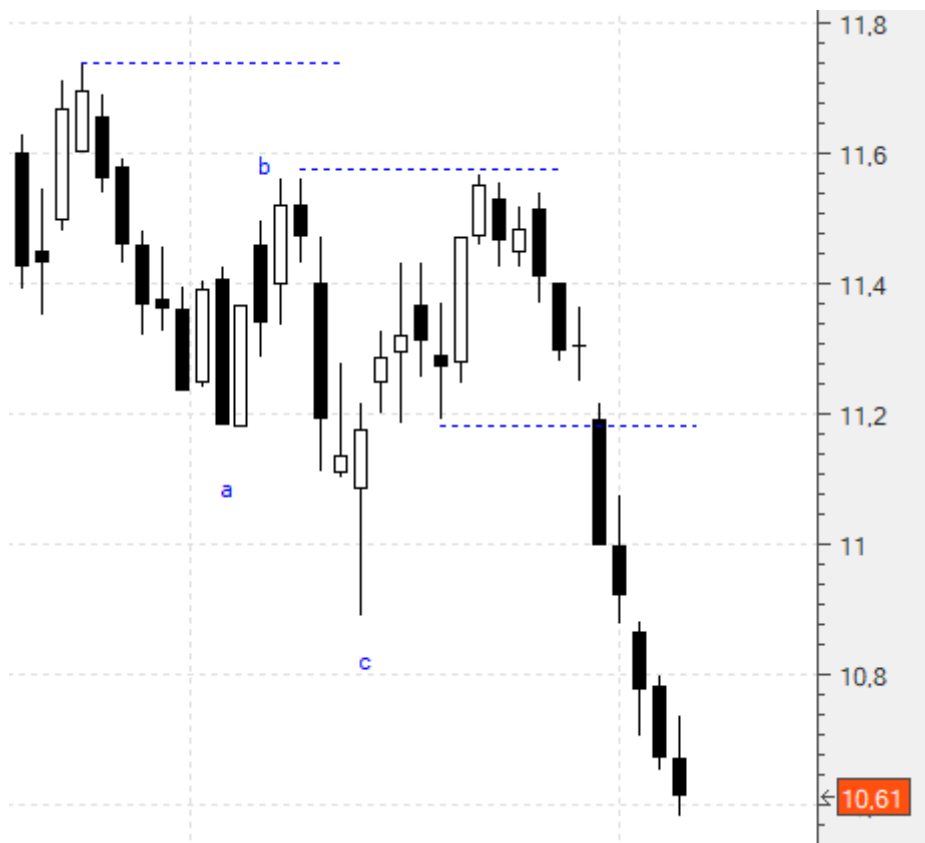
Entró en 2,87. Por el momento mantendremos el stop en 2,742. Vamos a cierres (2,82) con un **-1,74%**:



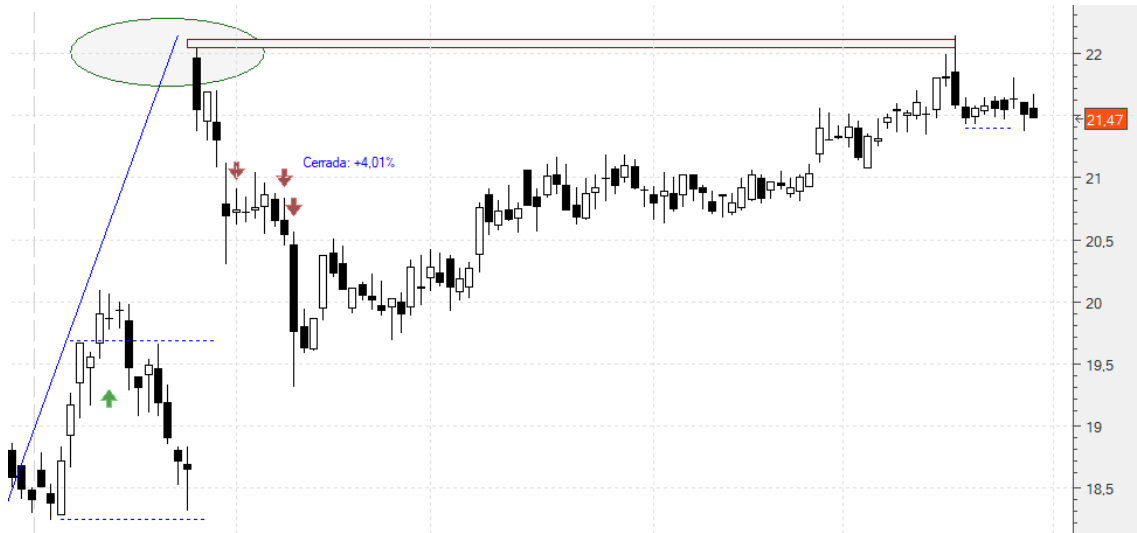
Iberdrola (IBE).- Se hace más complicado repetir en este caso pero es que además de existir las mismas razones se añadiría ahora otra, como sería un HCH invertido caso de girarse al alza. Así pues, lo mantendremos. Stop de compra en 11,57 con un primer stop en 11,18 (-3,37%):



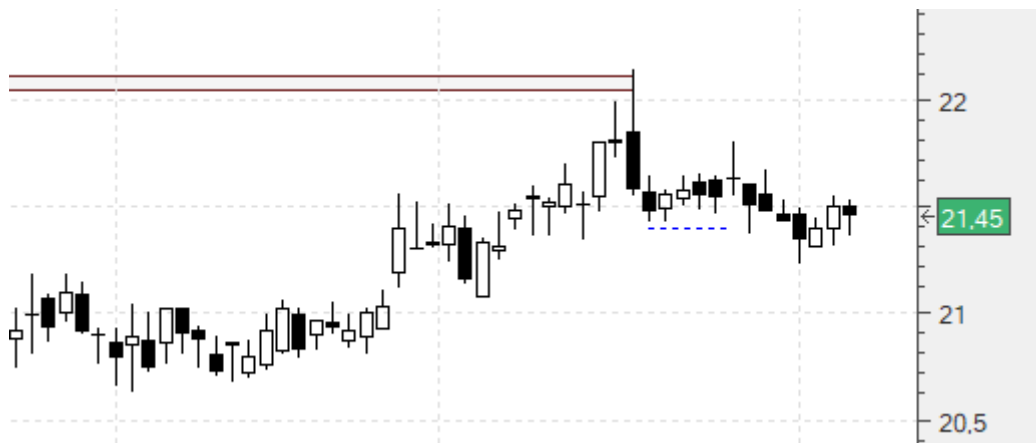
En este caso no entró:



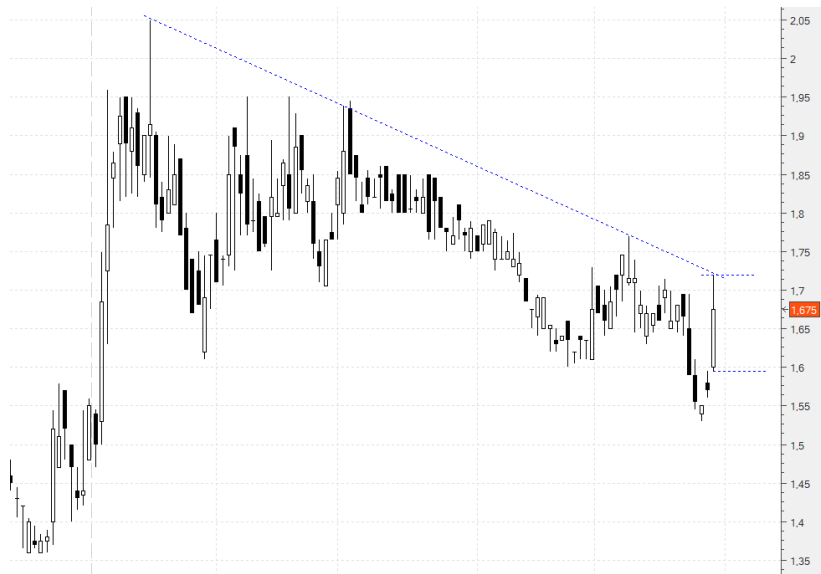
Naturgy (NTGY) .- Aunque no tenga pinta de revalorizaciones próximas sí es cierto que estamos – entramos – en una etapa estacional alcista. Bien es verdad que para eso habría que entrar ya en el punto en el que se encuentra, pero vamos a ser racionales y esperamos una señal más clara, como es la superación de la resistencia. Por lo tanto mantenemos la compra en 22,16 con un primer stop de pérdidas en 21,4 (-3,43%):



Tampoco entró:



Naturhouse (NTH).- Empieza una etapa estacional. Pero por si acaso, la compra al superar el máximo, en 1,73 y el stop en 1,594 (-7,86%):



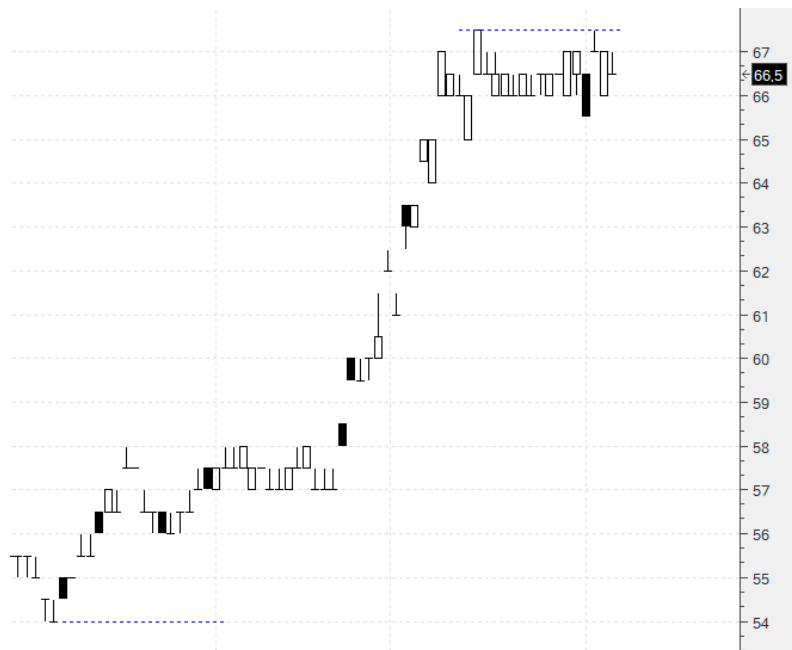
También fuera de momento:



Elektra (XEKT).- Le falta algunos días pero está a punto de comenzar una etapa estacional alcista que se ha cumplido en un 85,71%. Comenzaría a finales de junio pero podemos adelantarnos un poco. Se trataría de comprar en 68 con un primer stop en 53. Es mucho, es un 22%, pero limitando su inversión por el momento (tiempo habrá a aumentar) a una cuarta parte de lo que tuviesen pensado, limitarían los efectos del riesgo, caso de manifestarse:



Y tampoco



Un saludo,
Jr

“Only those who risk going too far can find out how far one can go. ” – T. S. Elliot