

REVISIÓN ESTRATEGIAS. 30/05/2021

Hola amigos,

No podemos decir que haya sido en general una buena semana, pero para nosotros la cosa fue a medias pues sí hemos incrementado – y no poco – en algunas (eng, rovi, ree, clnx, bbva) y nos han entrado otras que prometen, como Mediaset o Santander:

A cierres: FER -1,7%; ENO -1,95%; OHL -0,64%; TEF -0,67%; **1/3 ENG +6,28%; ROVI +19,32%; REE +11,54%; CLNX +8%; BKT -0,63%; BBVA +4,4%; EBRO -1,69%; GRF -4%; TL5 -1,2%; SAN +1,18%.**

Cerradas: **2/3 ENG +4,69%.**

Ahora una a una:

Ferrovial (FER).- Estacional, y dentro en 24,79. La mantenemos sin stop. Llevamos un 1,6% en dividendos. La mantenemos sin stop. Vamos a cierres (23,97) con un **-1,7%** ya contando dividendos:



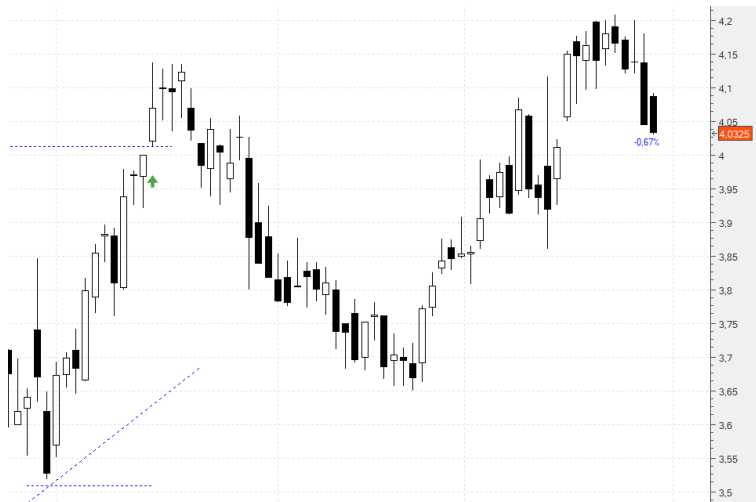
Elecnor (ENO).- Entrada en 10,76 con stop en 9,69 (-9,94%) y limitando la inversión a la mitad. Por el momento vamos a seguir manteniendo el stop. Vamos a cierres (10,55): **-1,95%**:



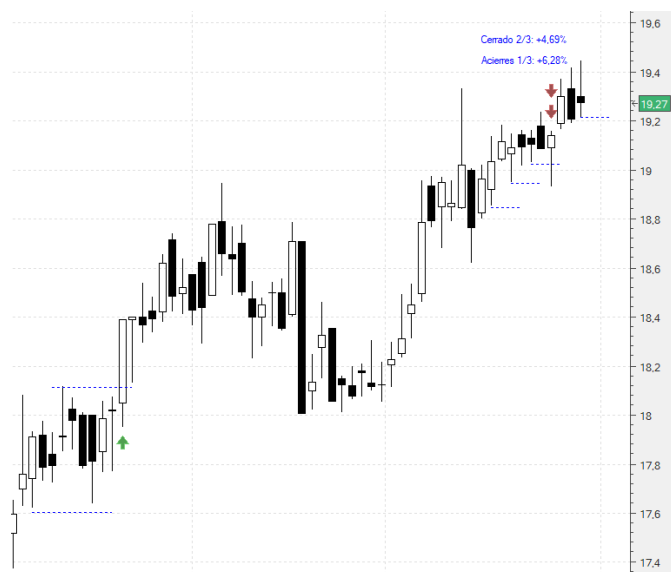
OHL (OHL).- Dentro en 0,618 con stop en 0,503 (-18,6%). Lo mantenemos. Vamos a cierres (0,614) con un -0,64%:



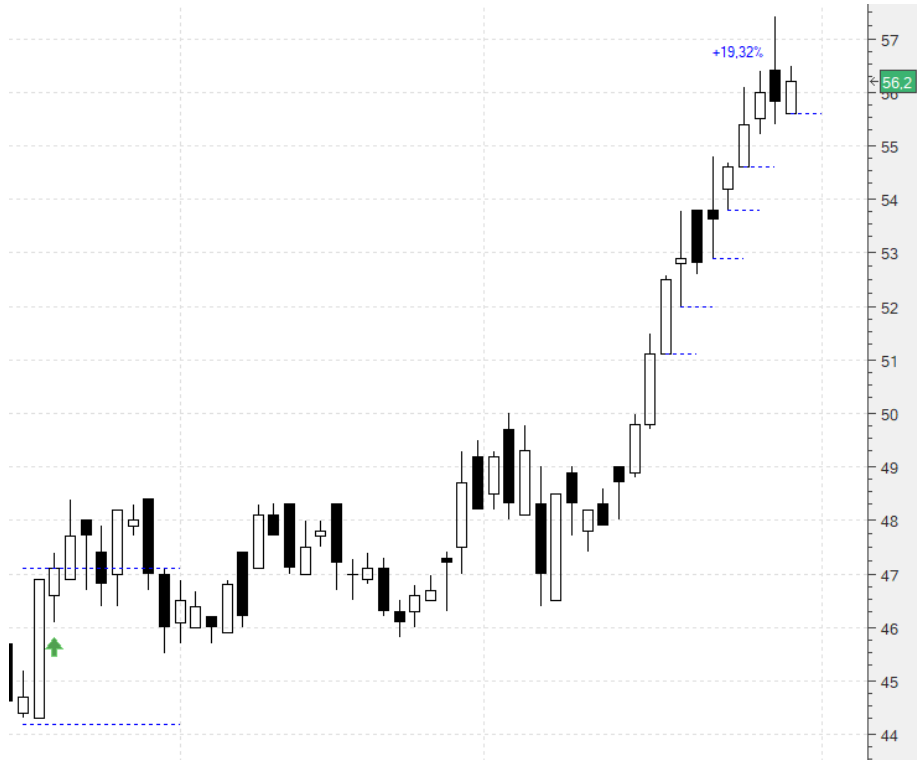
Telefónica (TEF).- Dentro en 4,06 con un primer stop en 3,517 (-13,37%). Lo mantenemos. Vamos a cierres (4,0325) con un -0,67 %:



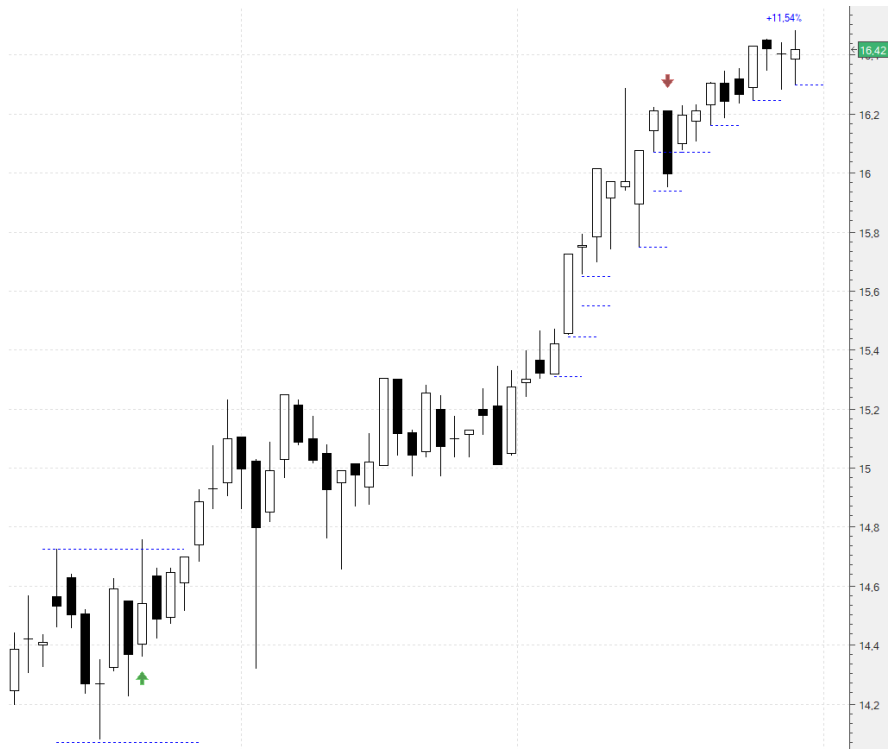
Enagás (ENG).- Estacional. 14 buenos años de 18, un 77,8%. Hemos entrado en 18,13 y teníamos tres stops en 18,85 (+3,97%), 18,94 (+4,46%) y 19,02 (+4,9%). Saltaron los dos últimos por lo que llevamos 2/3 cerrados con un +4,69%. Vamos a cierres (19,27) en el tercio restante con un +6,28%. Subimos el último stop a 19,21 (+5,95%):



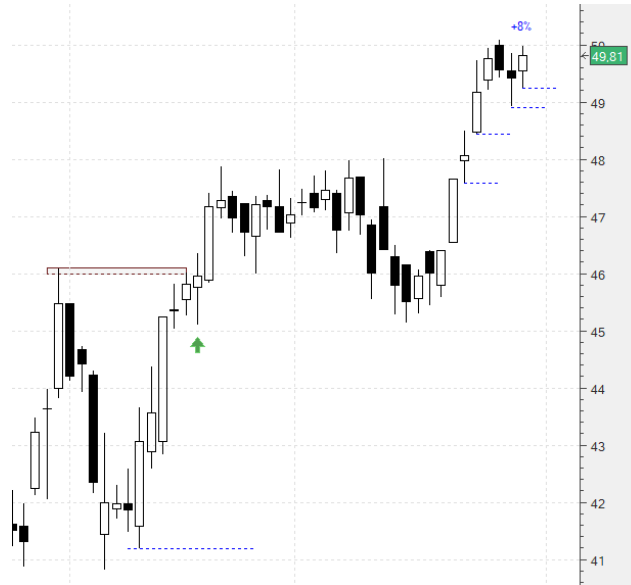
Laboratorios ROVI (ROVI).- También estacional. De 13 años, 12 positivos. En este caso hemos entrado en 47,1 con tres stops en 51 (**+8,28%**), 51,9 (**+10,2%**) y 52,8 (**+12,1%**). Los subimos a 53,7 (**+14,01%**), 54,4 (**+15,5%**) y 55,4 (**+17,62%**). Vamos a cierres (56,2) con un **+19,32%**:



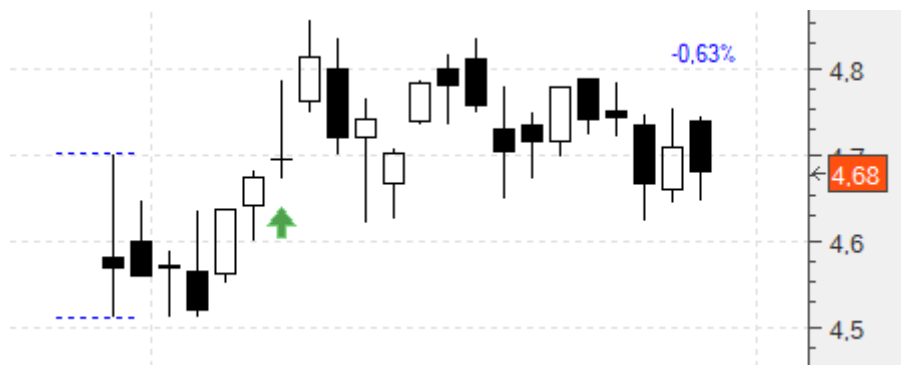
Red Eléctrica (REE).- También estacional entre marzo y abril. Entramos en 14,72 habiendo cerrado $\frac{1}{4}$ con un **+9,1%**. Teníamos los otros tres en 15,94 (**+8,28%**), 16,07 (**+9,17%**) y 16,14 (**+9,64%**). No saltó ninguno así que los subimos a 16,14 (**+9,64%**), 16,24 (**+10,32%**) y 16,29 (**+10,66%**). Vamos a cierres (16,42) en los $\frac{3}{4}$ restantes con un **+11,54%**:



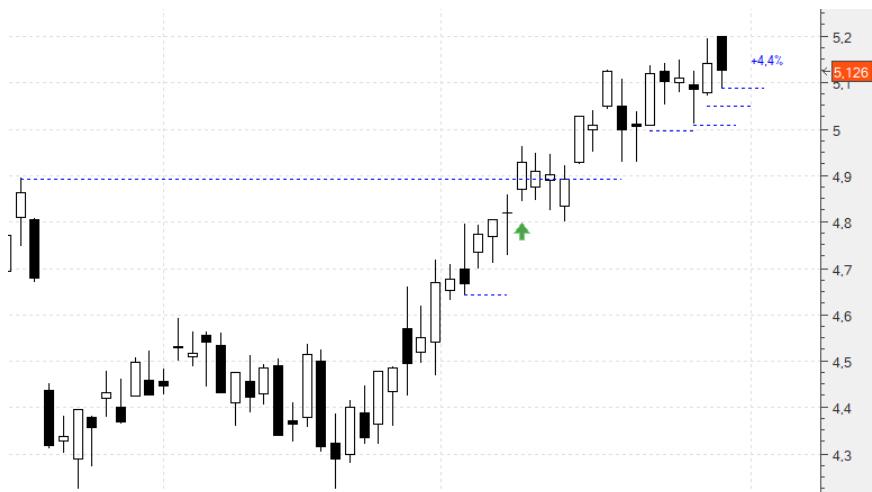
Cellnex (CLNX) .- Dentro en 46,12 con stop en 41,29. Lo subimos ya, dividiéndolo en cuatro. El primero en 47,57 (+3,14%), el segundo en 48,43 (+5,07%), el tercero en 48,92 (+6,07%) y el cuarto y último en 49,24 (+6,76%). Vamos a cierres (49,81) con un +8%:



Bankinter (BKT) .- Entró en 4,71 con stop en 4,49. Lo mantenemos. Vamos a cierres (4,68) con un -0,63%:



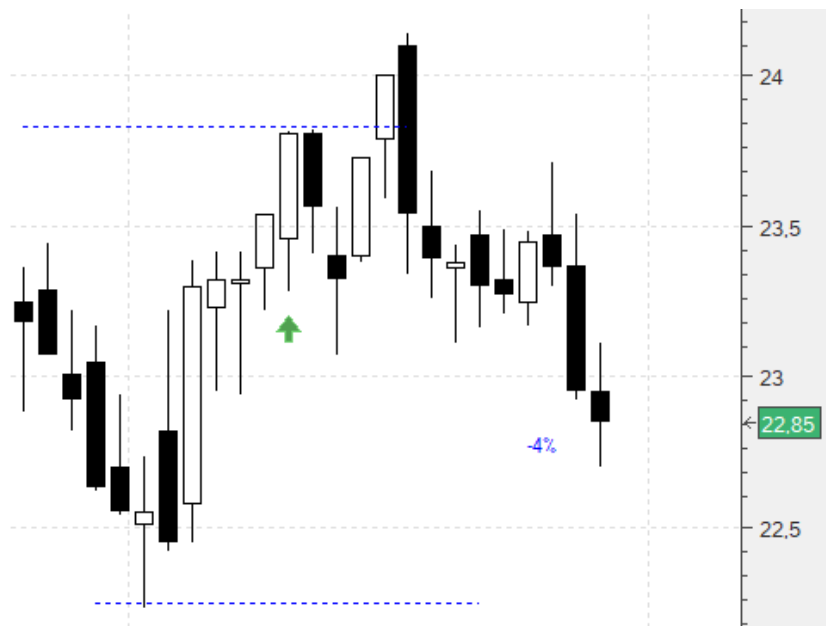
BBVA (BBVA) .- Dentro en 4,91 con stop en 5,008. Lo subimos dividiéndolo en tres. El primero en 5,011 (+2,05%), el segundo en 5,052 (+2,89%) y el tercero y último en 5,089 (+3,64%). Vamos a cierres (5,126) con un +4,4%:



EBRO (EBRO).- Dentro en 17,7 con stop en 16,9 (-4,52%). Por el momento lo mantenemos. Vamos a cierres (17,4) con un **-1,69%**:



GRIFOLS (GRF).- Dentro en 23,8 con stop en 22,2 (-6,72%). Lo mantenemos. Vamos a cierres (22,85) con un **-4%**:



A continuación lo de siempre: copiaremos el comentario de zona privada de la semana pasada tal cual se publicó, con los añadidos intercalados que hagamos hoy destacados en amarillo para diferenciarlos:

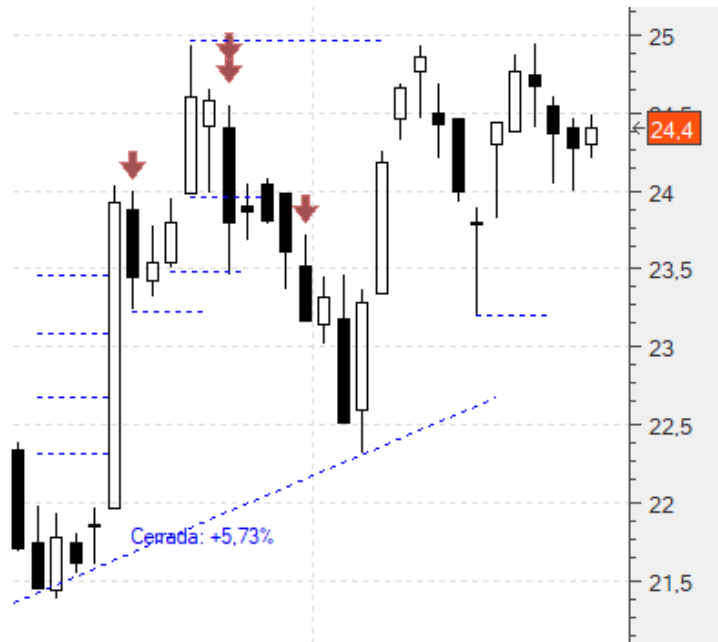
NUEVAS ESTRATEGIAS. 23/05/2021

Hola amigos,

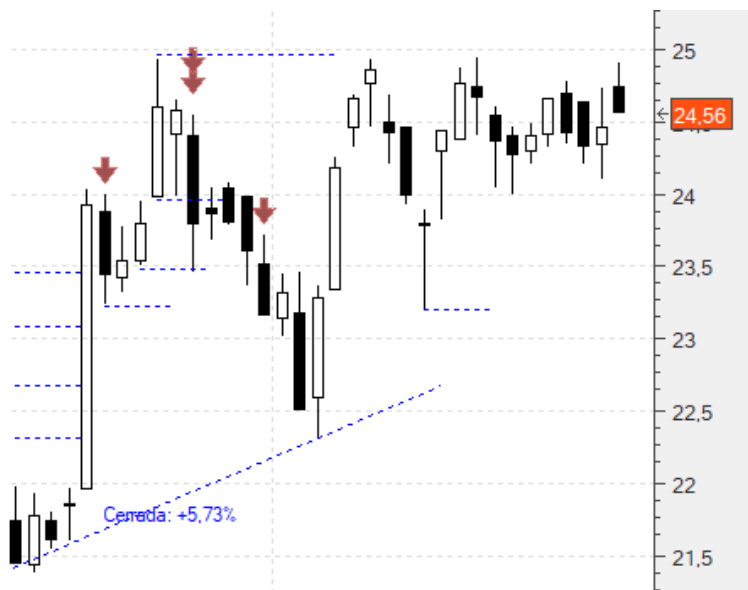
No se presenta mal la semana entrante. Y sepan que estamos ya en el maldito mes. Recuerden "sell in may and go away". Ciertamente, la mayoría tiene su ciclo entre octubre y abril, pero siempre las hay, a montones, con buenas oportunidades independientemente del mes.

Vamos con ellas:

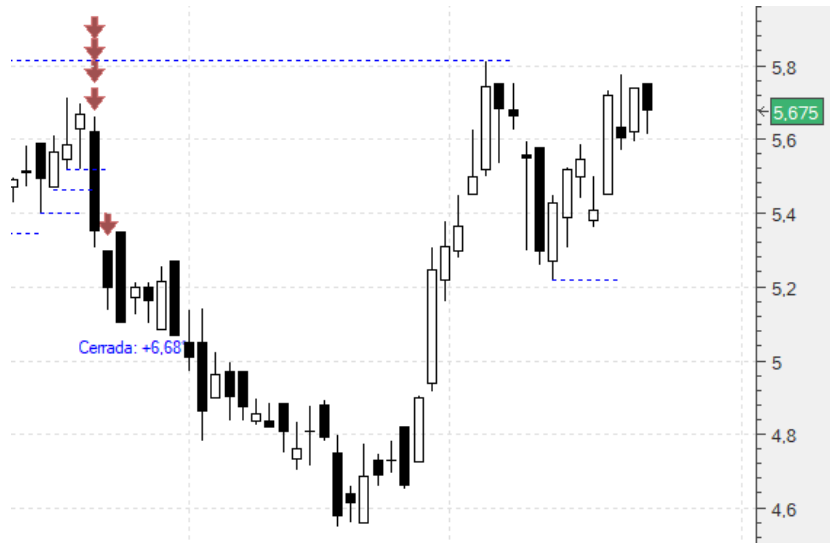
CIE (CIE)..- Hemos de perseverar en este caso. Con entrada en 24,96 y con un primer stop en 23,19 (-7,1%):



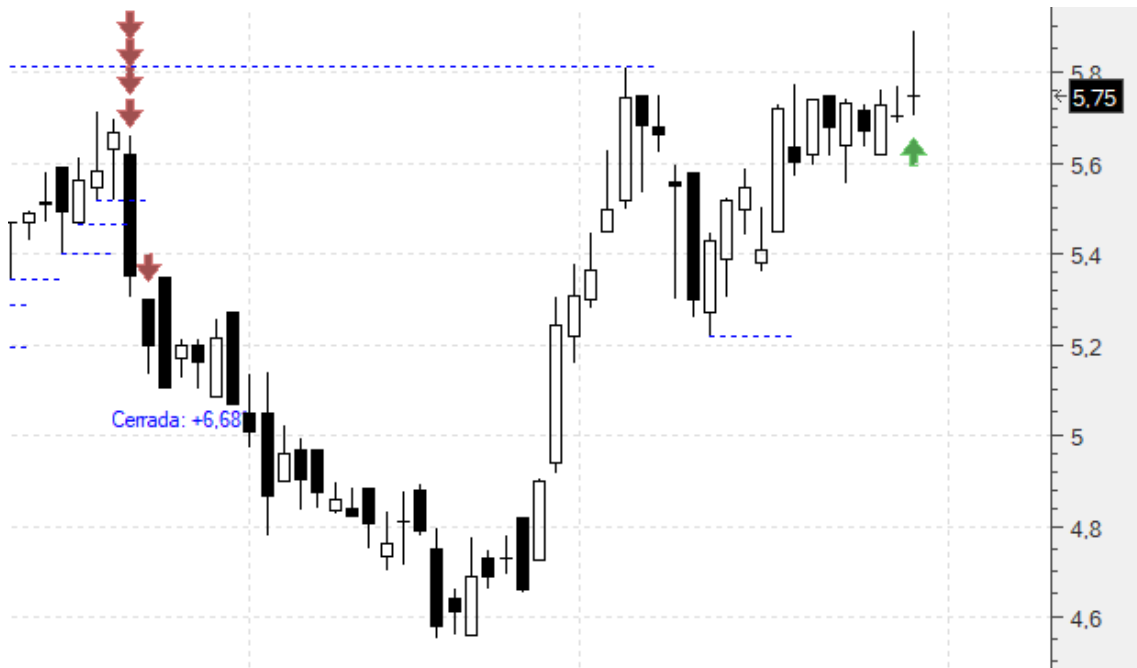
No entró:



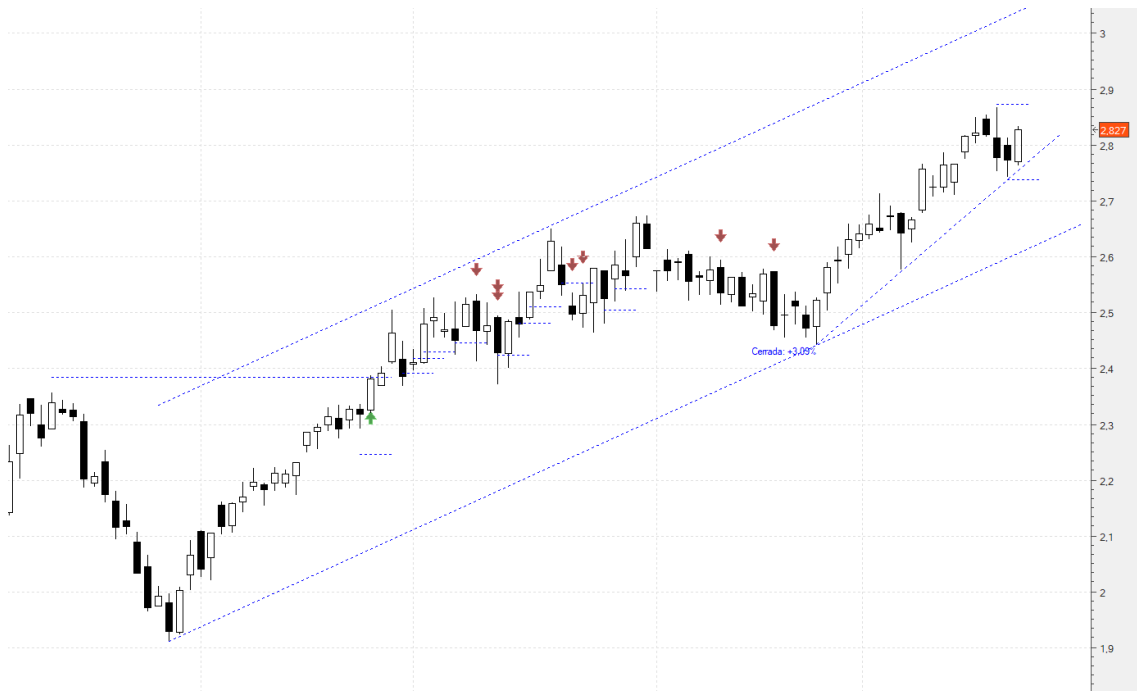
Mediaset (TL5).- Y también en este caso. Con la compra en 5,82 y con el stop en 5,21 (-10,48%). Y nuevamente lo mismo: limiten su inversión en es esta ocasión a la mitad de lo que tuviesen pensado:



En este caso sí entró. Y por el momento mantenemos el stop. Vamos a cierres (5,75) con un **-1,2%**:



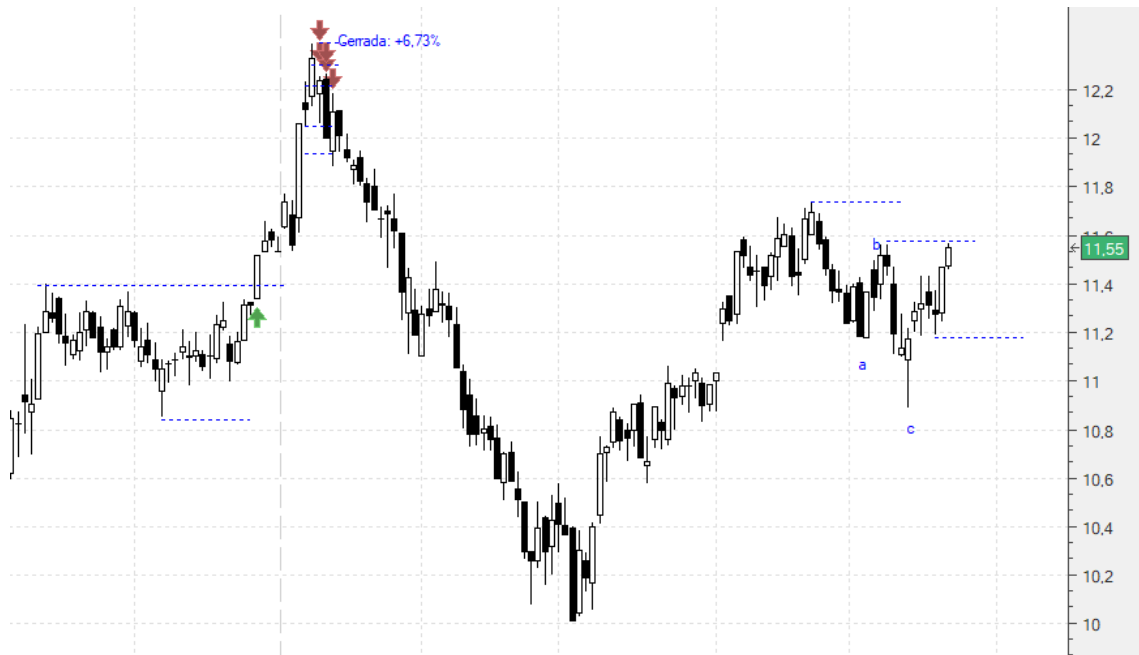
Caixabank (CABK).- Puede quedarle todavía un tramo al alza. Por el momento está respetando todas las directrices alcistas y la proyección la tiene muy arriba. Entraríamos en 2,87 con un primer stop de pérdidas inicial en 2,742 (-4,46%). Un buen stop, además:



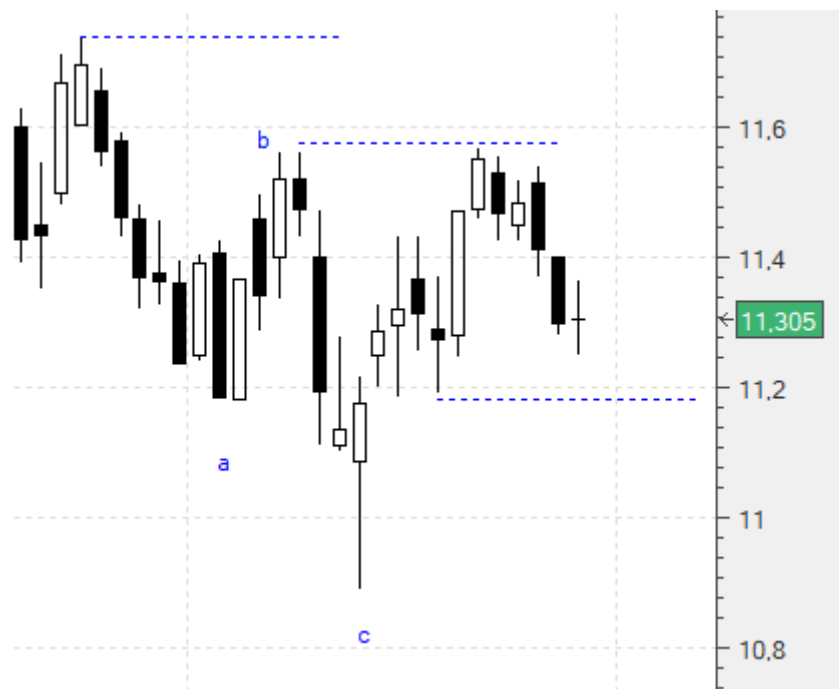
No entró:



Iberdrola (IBE).- Hizo una corrección perfecta y ahora puede continuar al alza. Y tanto es así que no esperaríamos a la superación del máximo del 23 de abril sino que compraríamos ya en 11,57 con un primer stop en 11,18 (-3,37%) que además es un stop más que aceptable aunque nos saliese mal:



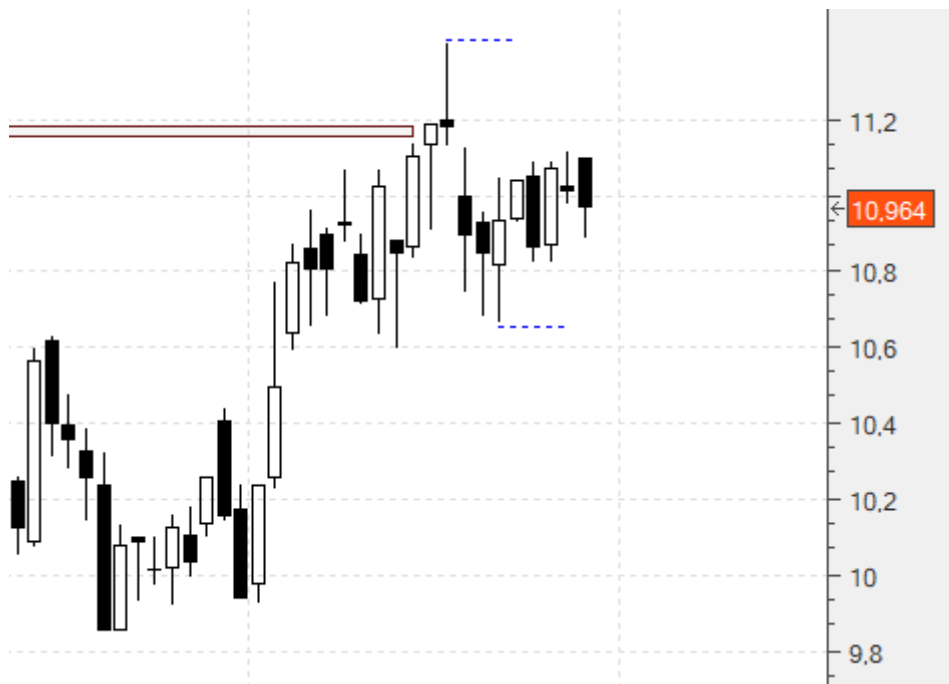
Tampoco entró:



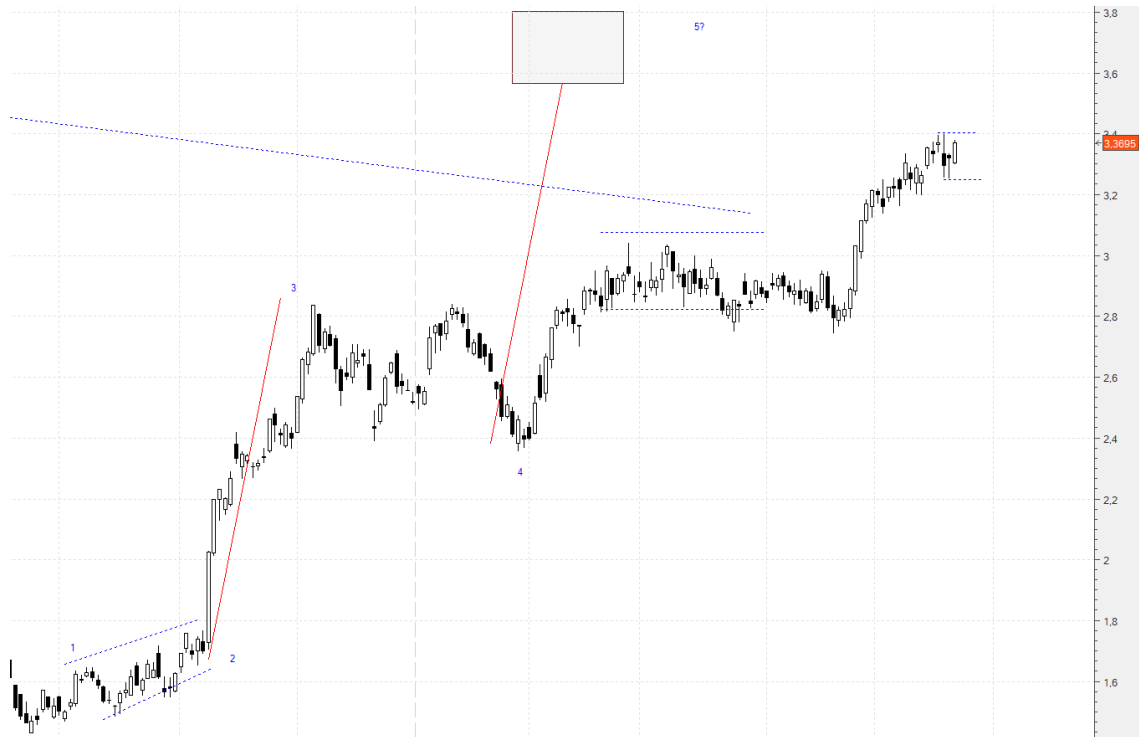
Repsol (REP).- Ha hecho una dilatación alcista a la que lógicamente le sigue una corrección, pero este ataque a la zona de resistencia tiene mucha probabilidad de repetirse, aunque quizás todavía le lleve tiempo, pero debiéramos estar ahí esperándola. Compráramos en 11,41 con un primer stop en 10,66 (-6,57%):



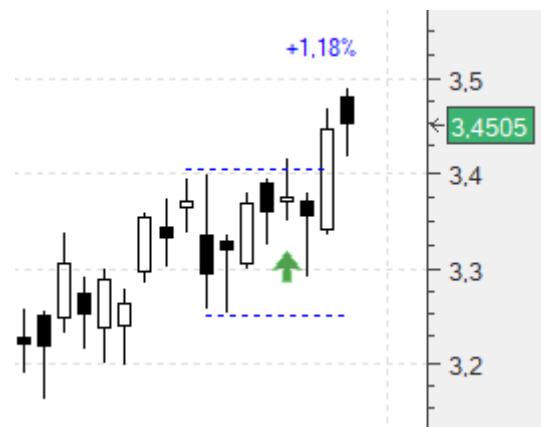
Lo que decíamos. Muy lejos, así que por el momento tampoco entró:



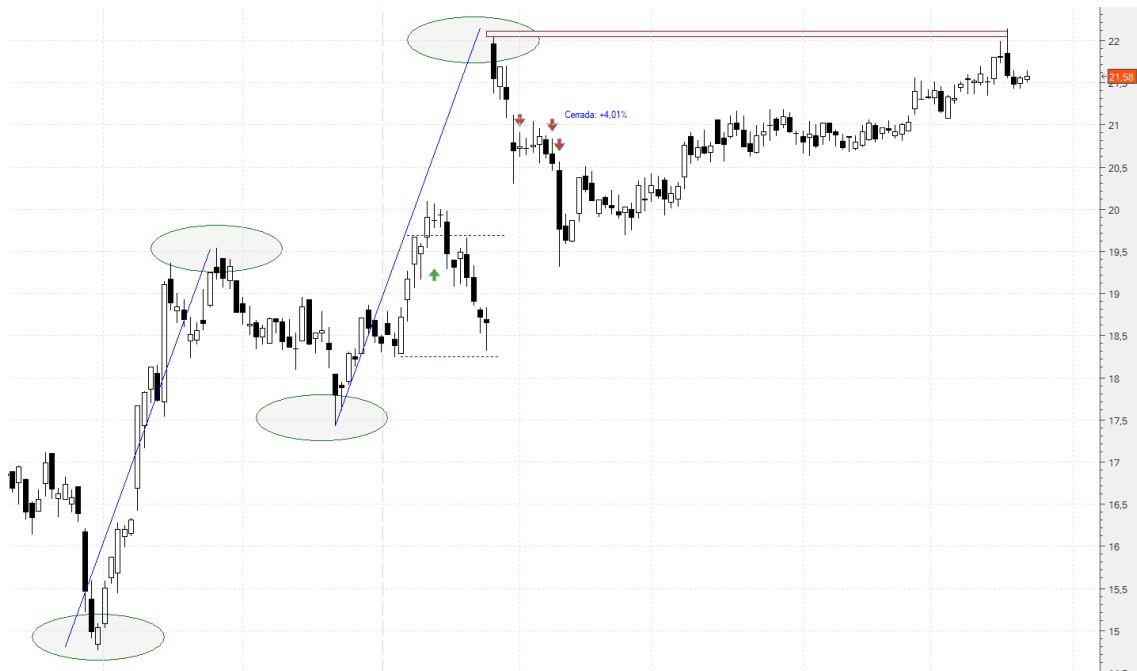
Santander (SAN).- Parece que todavía le falta un tramo para completar lo que podría ser la quinta al alza. De ser así deberíamos tener un stop de compra colocado en 3,41 con un primer stop en 3,252 (-4,63%):



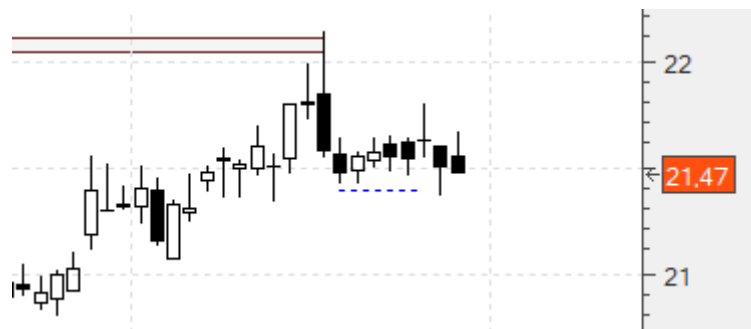
En este caso sí entró. Y por el momento vamos a mantener el stop. Vamos a cierres (3,4505) con **+1,18%**:



Naturgy (NTGY).- Entra en una etapa de estacionalidad que la llevará hasta finales de julio. Y a la vista de la zona de resistencia es posible que la supere y se vaya a buscar máximos históricos cercanos a la zona de los 24. Más arriba entraríamos en el mundo desconocido. Así pues, deberíamos dejar colocado un stop de compra en 22,16 con un primer stop de pérdidas en 21,4 (-3,43%):



Ni entró ni tiene pinta de hacerlo próximamente:



Un saludo,
Jr

“Try not to become a man of success. Rather become a man of value.” – Albert Einstein