

REVISIÓN ESTRATEGIAS. 18/04/2021

Hola amigos,

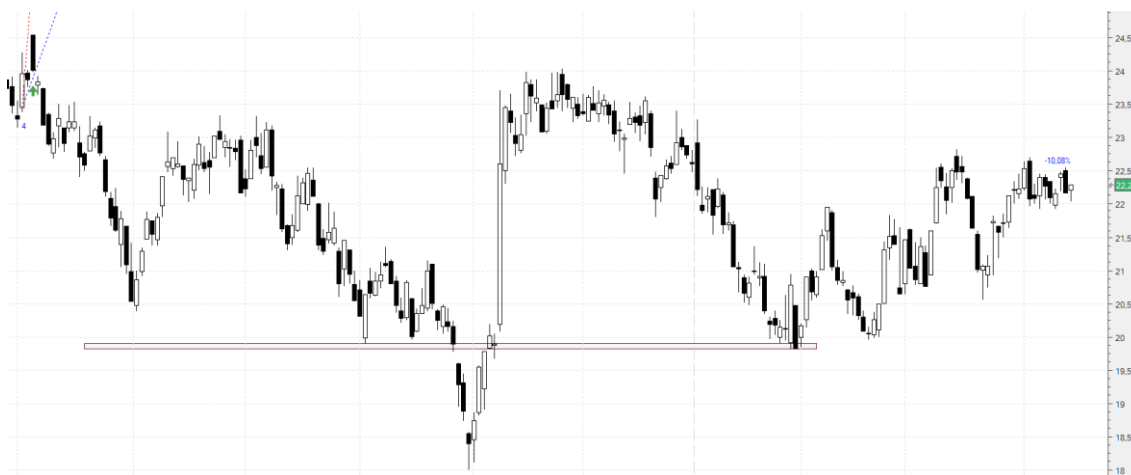
No fue una buena semana. Más bien lateral bajista, pero no nos afectó demasiado. En algunas incluso revalorizamos mucho:

A cierres: FER -10,08%; ENO -1,48%; IDR -1,98%; **OHL +5,42%**; **BKT +12,07%**; **1/16 CABK +7,39%**; SCYR 0%; **SAB +3,17%**; **ACX +12,15%**; **ALM +2,03%**; **1/3 MTS +12,64%**; TEF -7,58%; ENG +1,21%; ROVI +1,48%; **REE +2,03%**; **CIE +7,4%**; MVC +0,4%.

Cerradas: **BKIA +3,49%**; **15/16 CABK +2,95%**; **MCM +7,65%**; **MAP +4,27%**; **2/3 MTS +8,35%**; R4 -6,46%.

Las que no entraron fueron las tres que habíamos planificado:

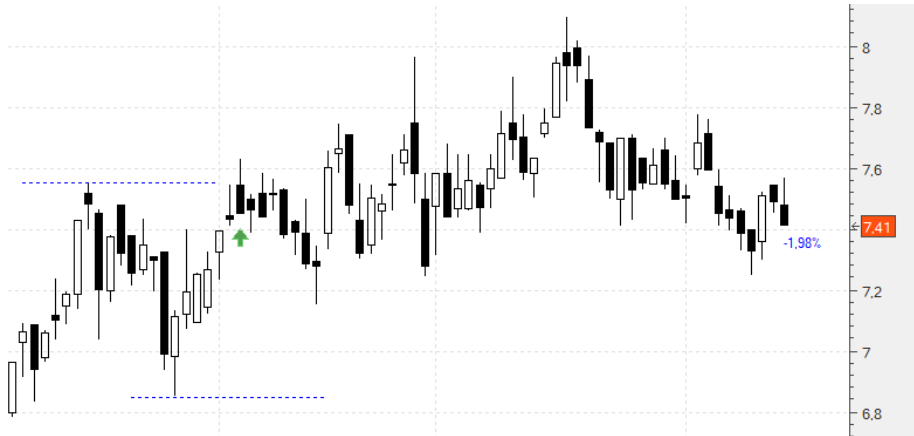
Ferrovial (FER) - Estacional, y dentro en 24,79. Sin stop aunque con capital invertido limitado. A cierres (22,29): **-10,08%**:



Elecnor (ENO) - Entrada en 10,76 con stop en 9,69 (-9,94%) y limitando la inversión a la mitad. Por el momento vamos a seguir manteniendo el stop. Vamos a cierres (10,6): **-1,48%**:



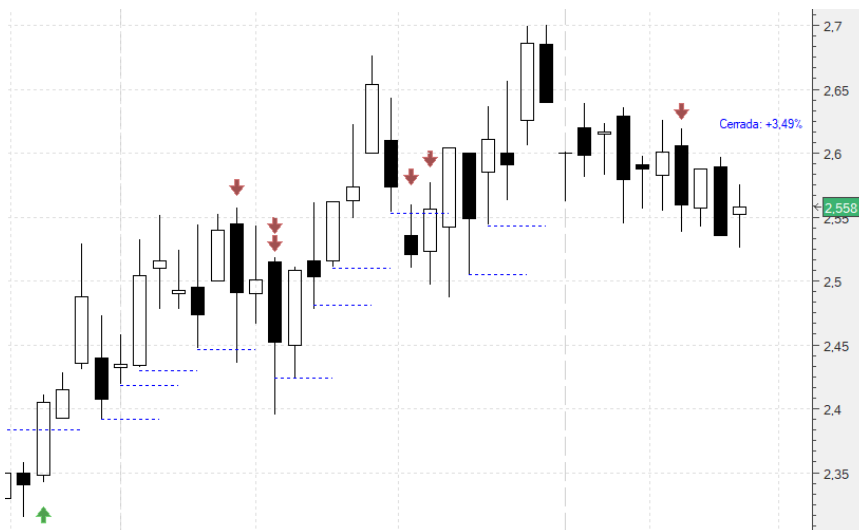
Indra (IDR).- Dentro en 7,56 con un primer stop de pérdidas en 6,854 (**-9,34%**). Por el momento mantenemos el stop. Vamos a cierres (7,41) con un **-1,98%**:



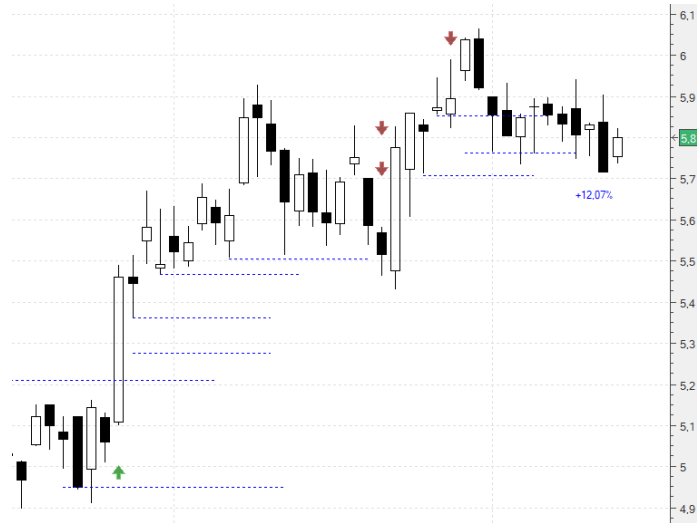
OHL (OHL).- Dentro en 0,618 con stop en 0,503 (**-18,6%**). Lo mantenemos. Vamos a cierres (0,6515) con un **+5,42%**:



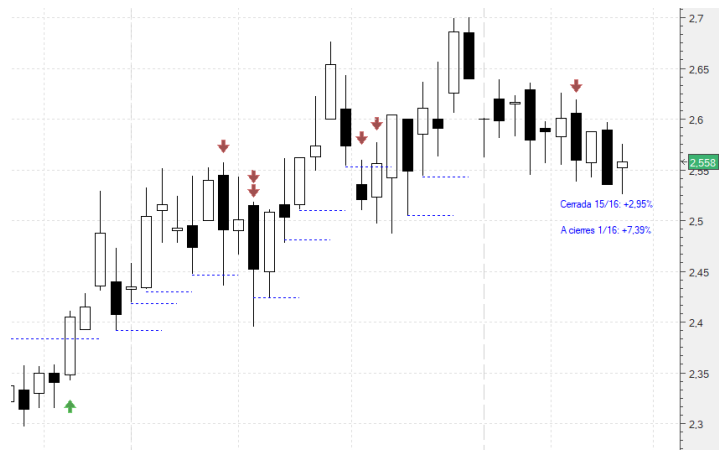
Bankia (BKIA) CaixaBank (CABK).- Entré en 1,622. Habíamos cerrado 14/16 con un **+2,95%**. Y teníamos ahora el último stop en 2,543 para los 2/16 (multiplicado por 0,6845) restantes. Ha saltado ya, por lo que cerramos la totalidad de la operación con un **+3,49%**:



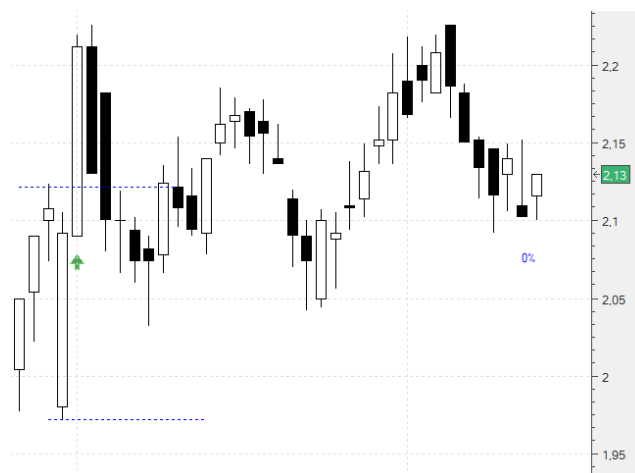
Bankinter (BKT) .- Tuvimos un reparto de dividendos (0,05€) tras la entrada en 5,22. Cerramos $\frac{3}{4}$ con un **+8,4%**. Teníamos el último stop en 5,711 (**+9,4%**). Lo mantenemos. Vamos a cierres (5,8) con un **+12,07%**, ya contando los dividendos:



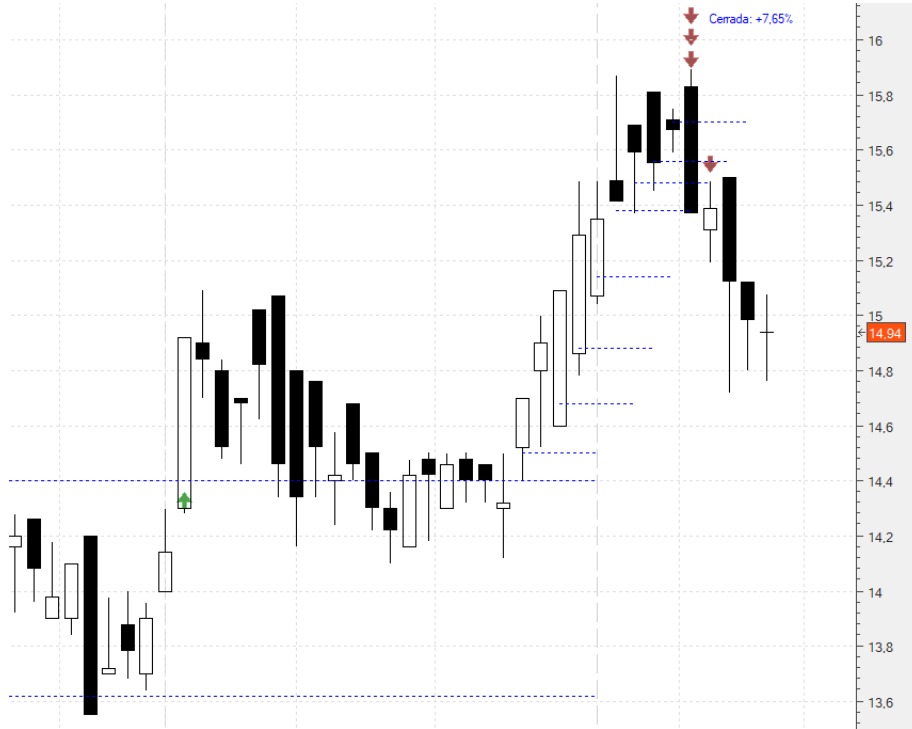
Caixabank (CABK) .- Dentro en 2,382 habiendo cerrado 14/16 con un **+2,68%**. Teníamos los dos últimos en 2,503 (**+5,08%**) y 2,543 (**+6,76%**). Nos saltó el último de forma que llevamos cerrado 15/16 con un **+2,95%**. Vamos con el último 1/16 a cierres (2,558) con un **+7,39%**:



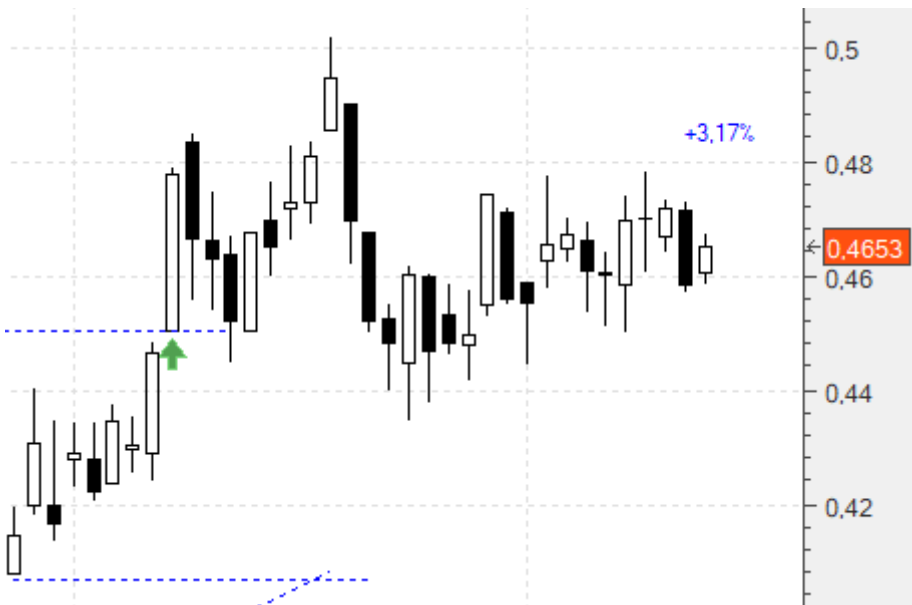
Sacyr (SCYR) .- Dentro en 2,13 con stop en 1,97 (**-7,51%**). Seguimos manteniéndolo. Vamos a cierres (2,13) con un **0%**:



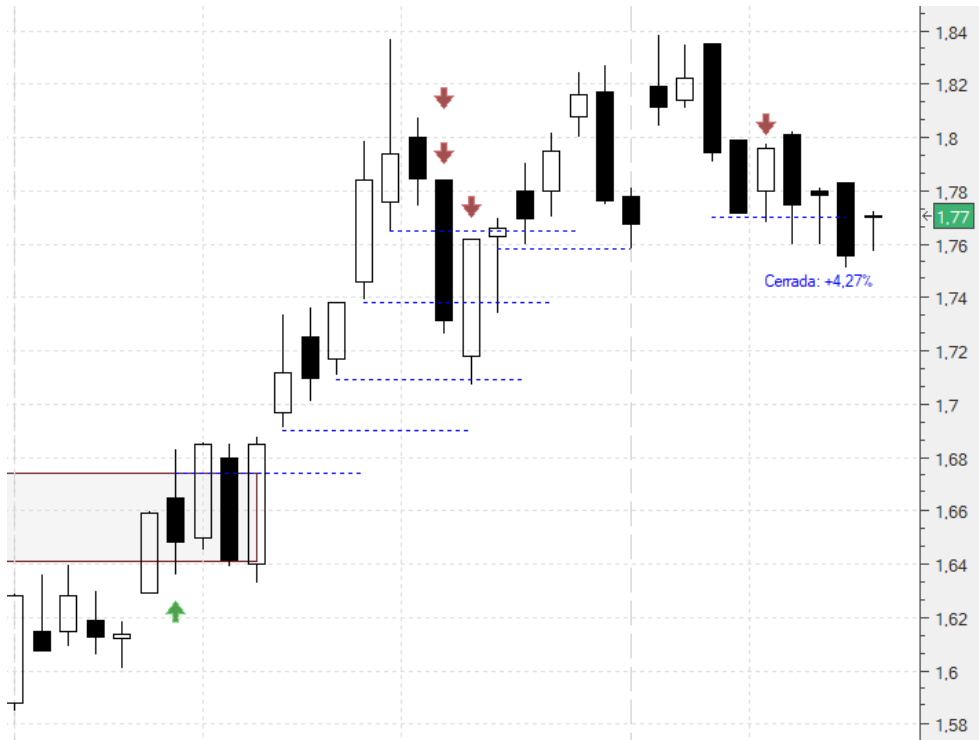
Miquel Costa (MCM).- Estacional entre marzo y abril. De 24 años, 19 fueron positivos, un 79%. Entramos en 14,42 y tenemos cuatro stops, en 15,39 (+6,72%), 15,47 (+7,28%), 15,54 (+7,76%) y 15,69 (+8,8%). Tuvimos **reparto** de dividendos el miércoles 14, de 0,1075€ por acción, para nosotros un +1,03%. De hecho, por eso ven desplazados los stops. No obstante no hemos llegado a cobrarlos pues ya nos habían saltado todos. Cerramos la totalidad de la operación con un **+7,65%**:



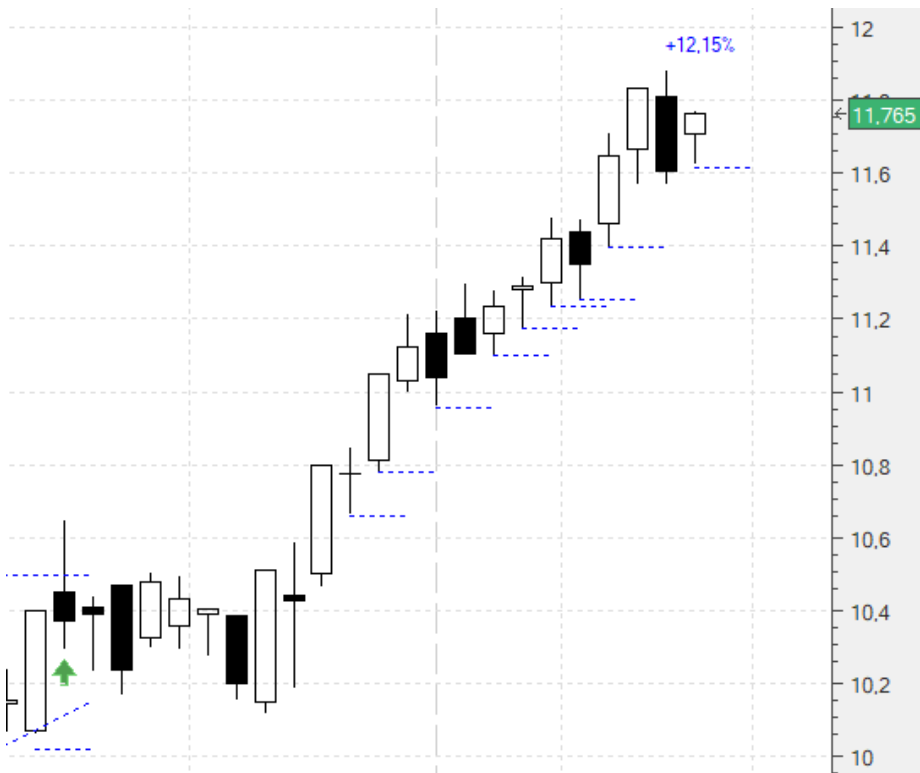
Sabadell (SAB).- Dentro en 0,451 con un primer stop en 0,407 (-9,75%). Lo mantenemos. Vamos a cierres (0,4653) con un **+3,17%**:



Mapfre (MAP).- También estacional. Aunque de limitada confianza pues en 30 años, fue positiva estos dos meses en 11, un 37%. Habíamos entrado en 1,674 y cerrado $\frac{3}{4}$ con un **+3,78%**. Teníamos el último en 1,77 (**+5,73%**). Ya nos saltó. Cerramos por tanto la totalidad de la operación con un **+4,27%**:



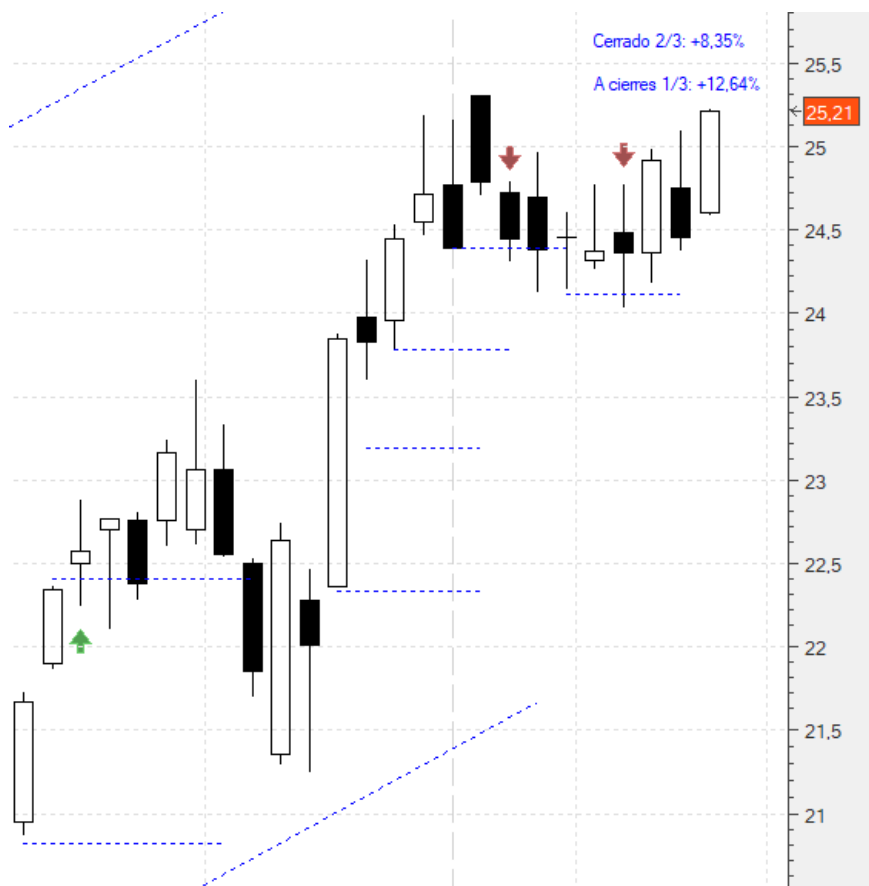
Acerinox (ACX).- Dentro en 10,49 con tres stops en 11,09 (**+5,72%**), 11,17 (**+6,48%**) y 11,23 (**+7,05%**). Los subimos a 11,25 (**+7,24%**), 11,39 (**+8,58%**) y 11,62 (**+10,77%**). Vamos a cierres (11,765) con un **+12,15%**:



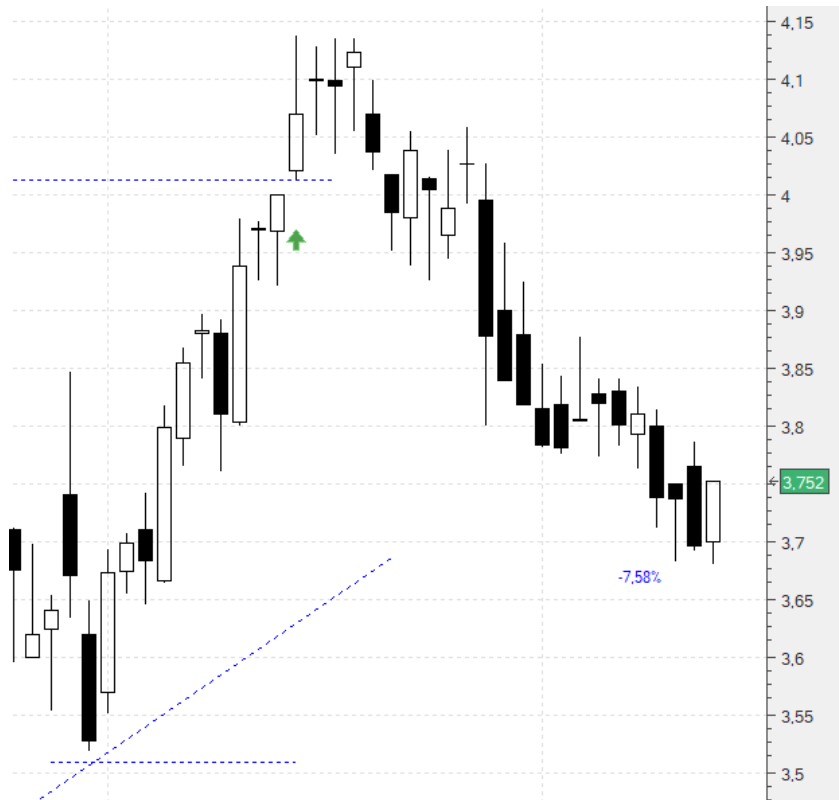
Almirall (ALM).- Entramos en 12,3 con un primer stop en 11,44 (-7%) que seguimos manteniendo. Vamos a cierres (12,55) con un **+2,03%**:



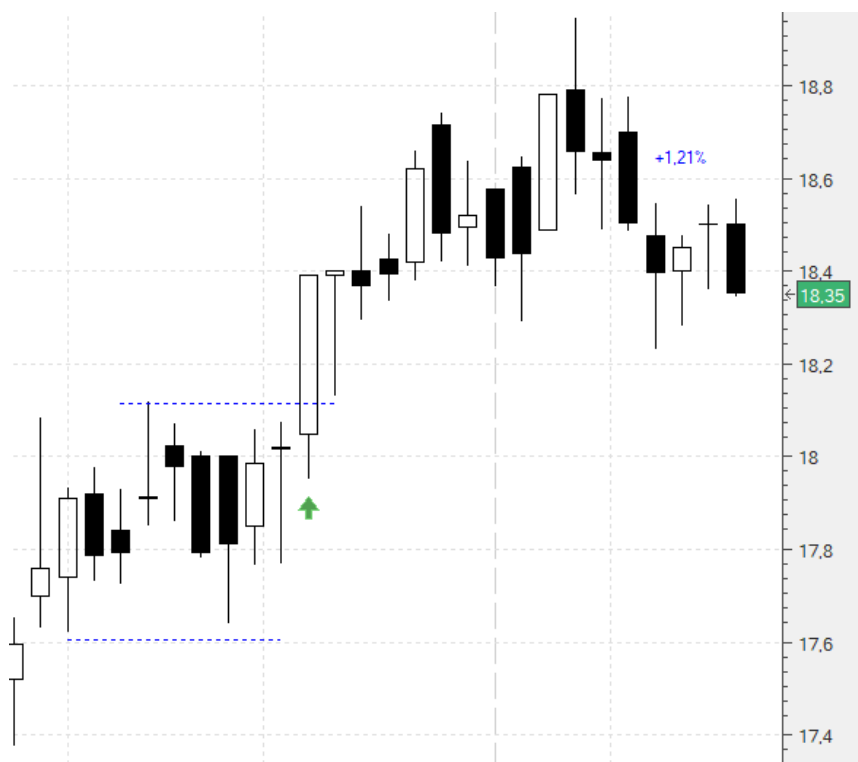
Arcelor Mittal (MTS).- Dentro en 22,38 habiendo cerrado 1/3 con un **+8,89%**. Teníamos los otros dos en 23,77 (+6,21%) y 24,13 (+7,82%). Nos saltó este último de tal forma que llevamos en estos momentos 2/3 cerrados con un **+8,35%**. Vamos a cierres (25,21) en el tercio restante con un **+12,64%**:



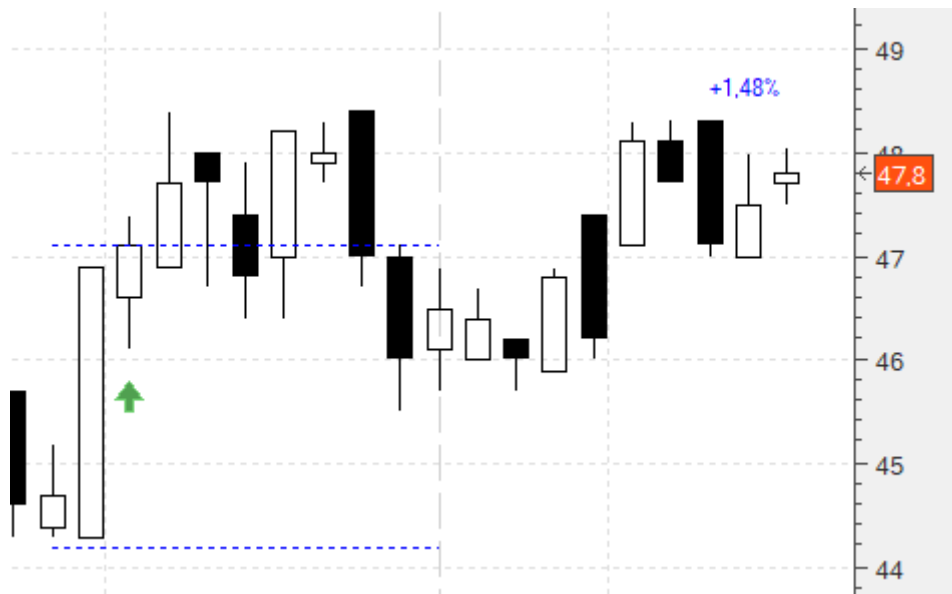
Telefónica (TEF).- Dentro en 4,06 con un primer stop en 3,517 (-13,37%). Lo mantenemos. Vamos a cierres (3,752) con un **-7,58%**:



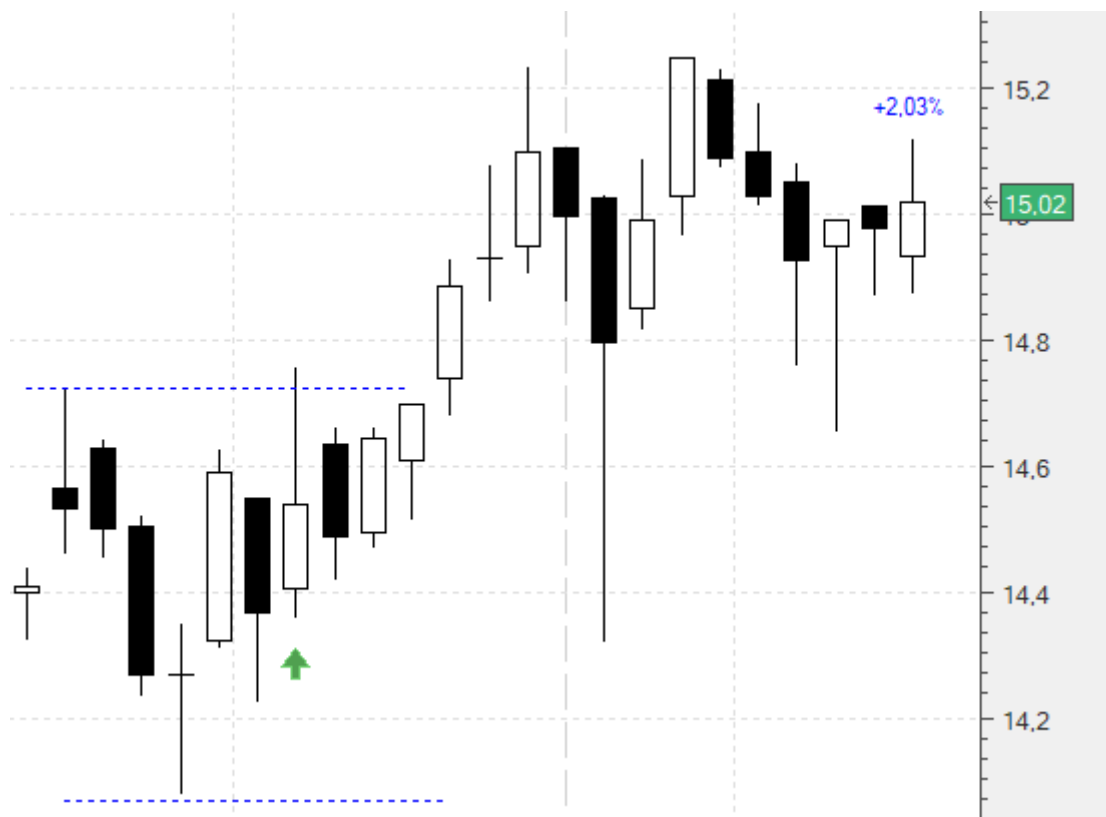
Enagás (ENG).- Estacional. 14 buenos años de 18, un 77,8%. Hemos entrado en 18,13 y con un primer stop en 17,61. Vamos a seguir manteniéndolo. Vamos a cierres (18,35) con un **+1,21**:



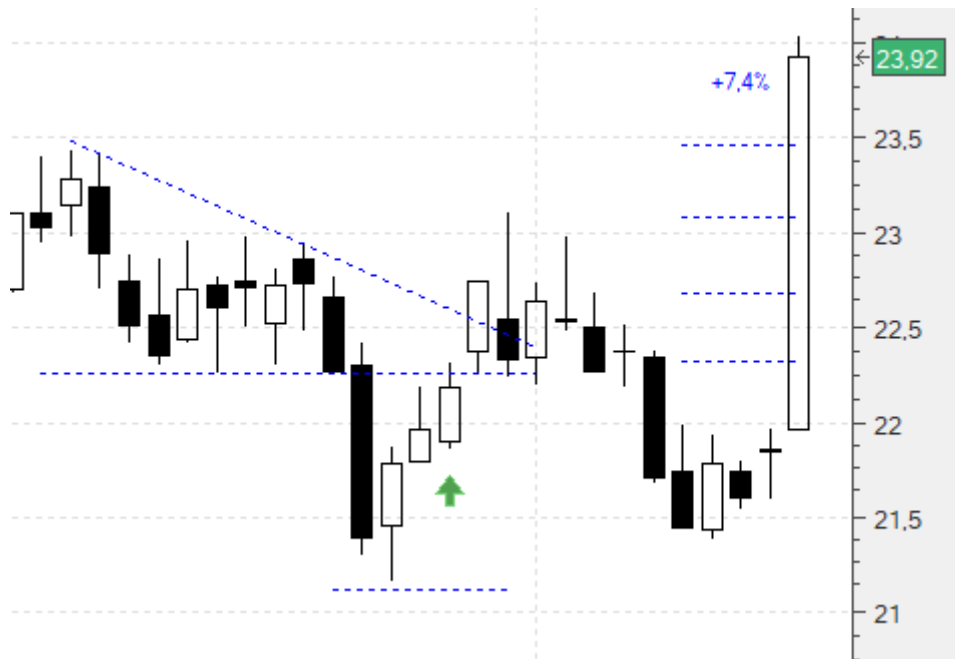
Laboratorios ROVI (ROVI).- También estacional. De 13 años, 12 positivos. En este caso hemos entrado en 47,1 y teníamos el stop en 44,2. Lo mantendremos. Vamos a cierres (47,8) con un **+1,48%**:



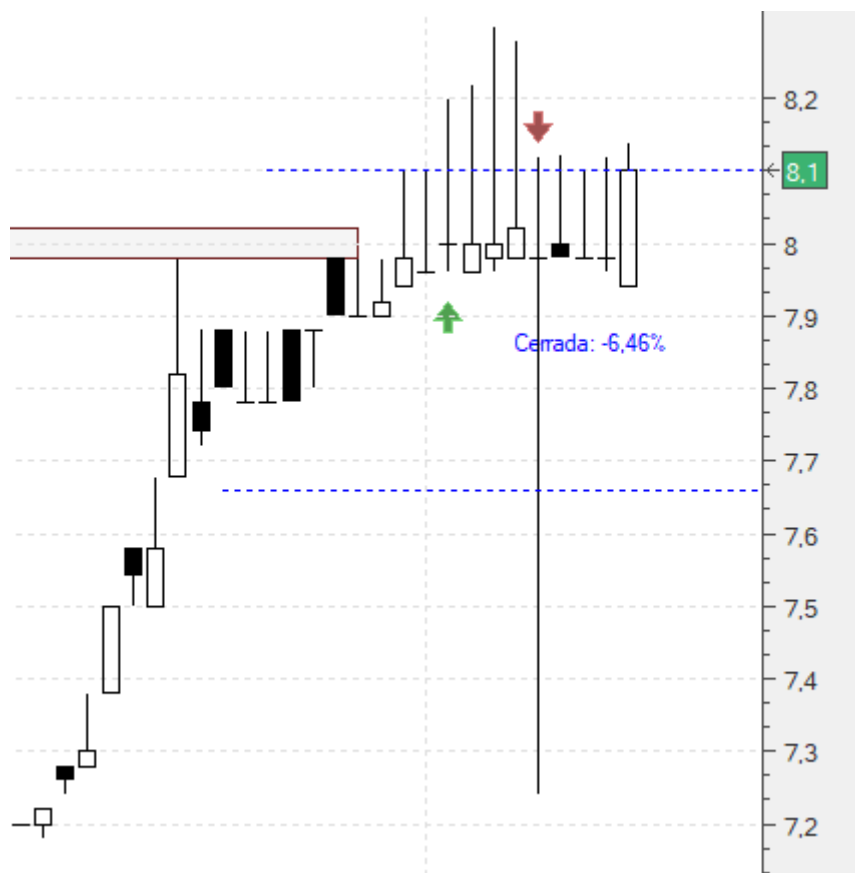
Red Eléctrica (REE).- También estacional entre marzo y abril. Entramos en 14,72 con stop en 14,07 (-4,48%). Vamos a mantenerlo. A cierres (15,02) con un **+2,03%**:



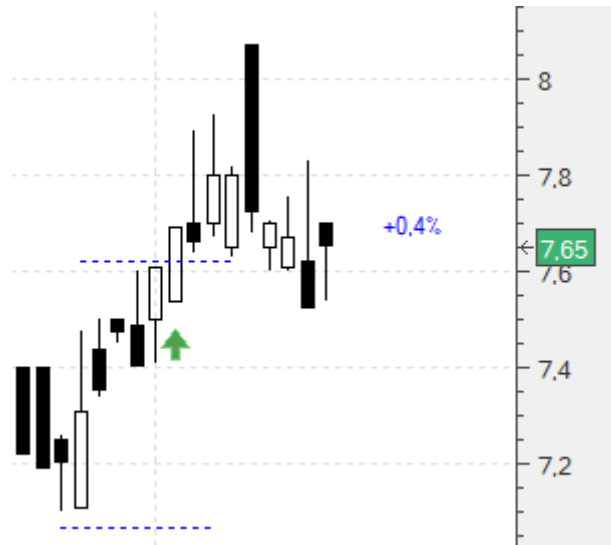
CIE (CIE).- Estacional entre marzo y junio. 14 de 16 positivos, nada mal. Entró en 22,27 con un primer stop en 21,14 (-5,07%). Lo subimos dividiéndolo en cuatro. El primero en 22,33 (+0,27%), el segundo en 22,67 (+1,8%), el tercero en 23,09 (+3,68%) y el cuarto en 23,49 (+5,47%). Vamos a cierres (23,92) con un +7,4%:



Renta4 (R4).- Estacional, aunque positiva en 7 de 13 años. Habíamos entrado en 8,2 y teníamos el stop en 7,67. Y a veces como ven, suceden estas cosas. Cerramos la operación con un -6,46%:



Metrovacesa (MVC).- Estacional, tres años positiva entre abril y mayo. Son pocas muestras pero ahí la tenemos en pleno ascenso. Nos entró en 7,62 con un primer stop en 7,09 (-6,95%) que de momento mantenemos. Vamos a cierres (7,65) con un **+0,4%**:



A continuación lo de siempre: copiaremos el comentario de zona privada de la semana pasada tal cual se publicó, con los añadidos intercalados que hagamos hoy destacados en amarillo para diferenciarlos:

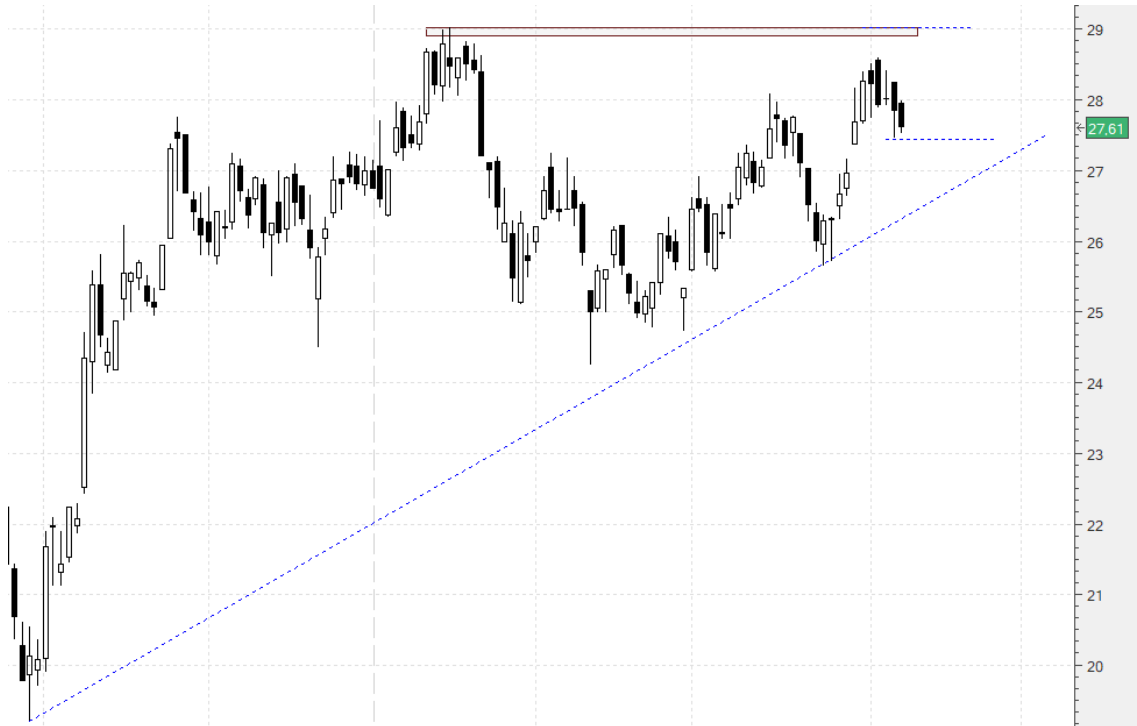
NUEVAS ESTRATEGIAS. 11/04/2021

Hola amigos,

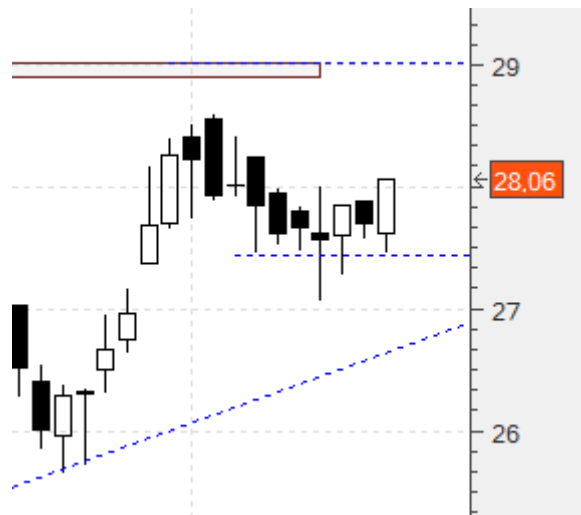
Tenemos pocas estacionales que no hayamos incorporado ya, y ninguna nueva que sea ahora mismo medianamente aceptable.

Nos centraremos únicamente en tres que muestran cierta probabilidad técnica:

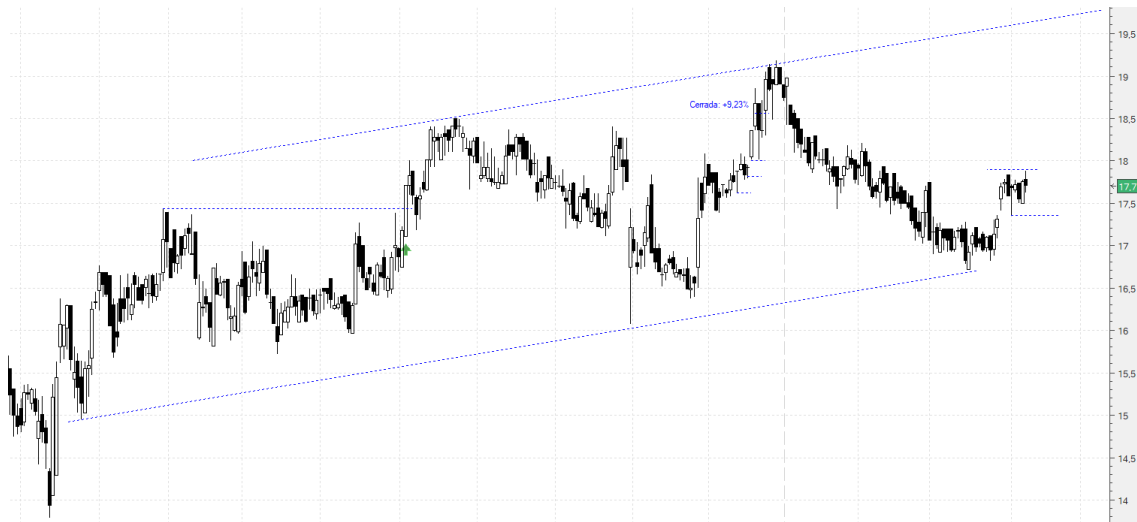
ACS (ACS).- Próximos a una resistencia y a punto de una formación 1-2-3 al alza. Comprariamos en 29,1 con un primer stop en 27,44 (-5,7%):



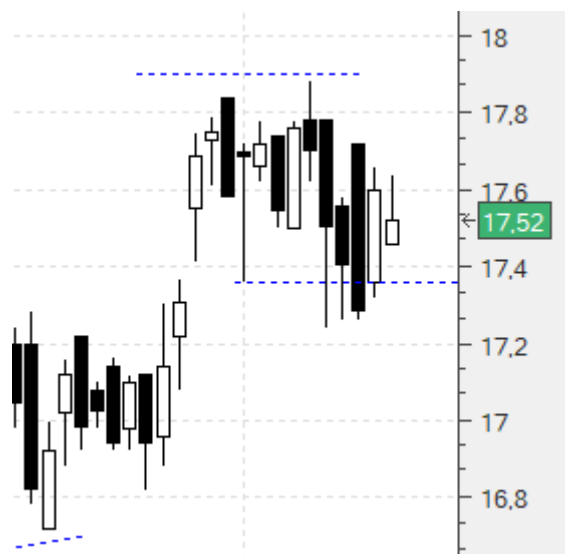
No entró:



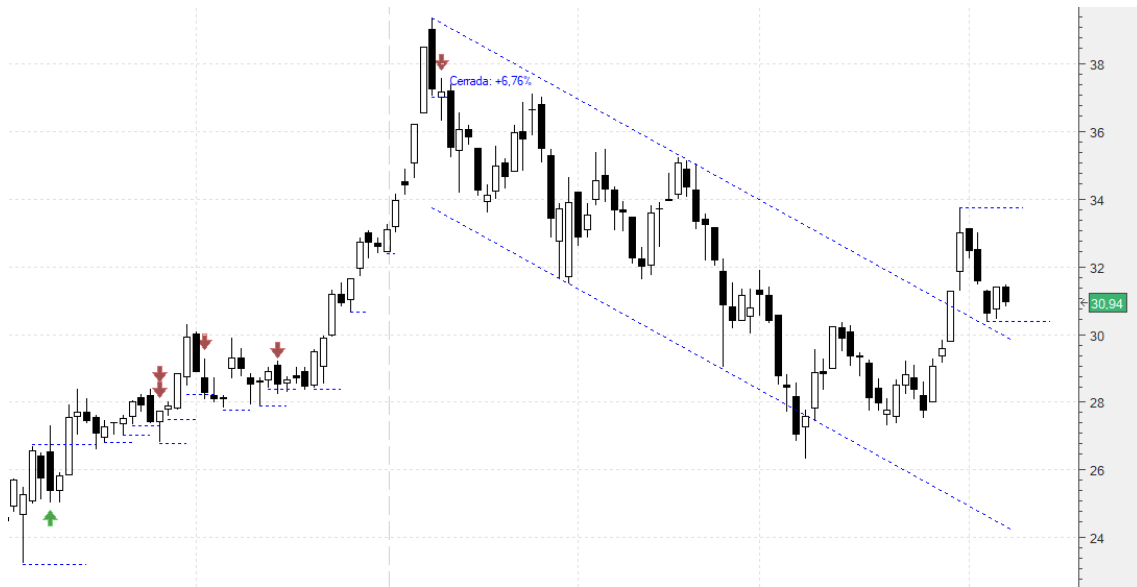
EBRO (EBRO).- Podríamos estar ante un buen rebote, y en concreto, una formación 1-2-3 al alza. Compraríamos en este caso en 17,9 con un primer stop en 17,34 (-3,13%):



Tampoco entró:



Siemens (SGRE).- Ha perforado la resistencia y ahora ésta se ha convertido en un soporte.
Compráramos en 33,77 con un primer stop en 30,33 (-9%):



Y finalmente, tampoco entró en este caso:



Un saludo,
Jr

"You are never too old to set another goal or to dream a new dream. " - C.S. Lewis