

REVISIÓN ESTRATEGIAS. 03/01/2021

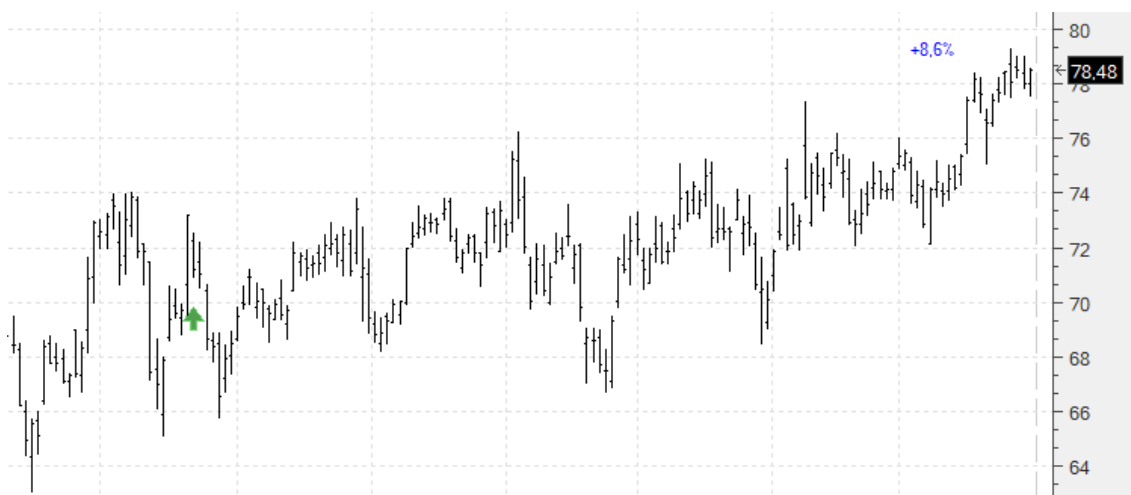
Hola amigos,

Otra muy buena semana, y en esta sí entró alguna nueva:

A cierres: **CERN +8,6%**; FER -8,83%; **GS +27,94%**; **MTS +71,62%**; **CIE +42,6%**; **ENC +63,22%**; **SGRE +23,83%**; BKT -3,19%; ACX -0,72%; **ENO +2,23%**; IBE +1,12%.

Vamos con ellas:

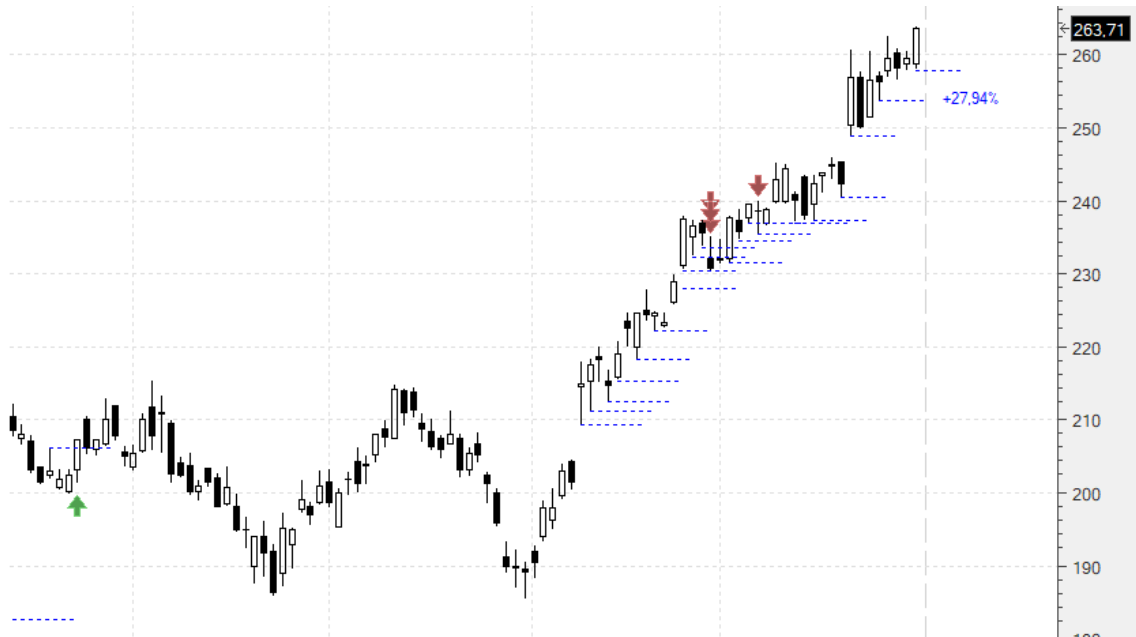
Cerner Corp. (CERN) .- Compra 72,27, sin stop. 2000€. Vamos a cierres (78,48) con un **+8,6%**. La seguimos manteniendo:



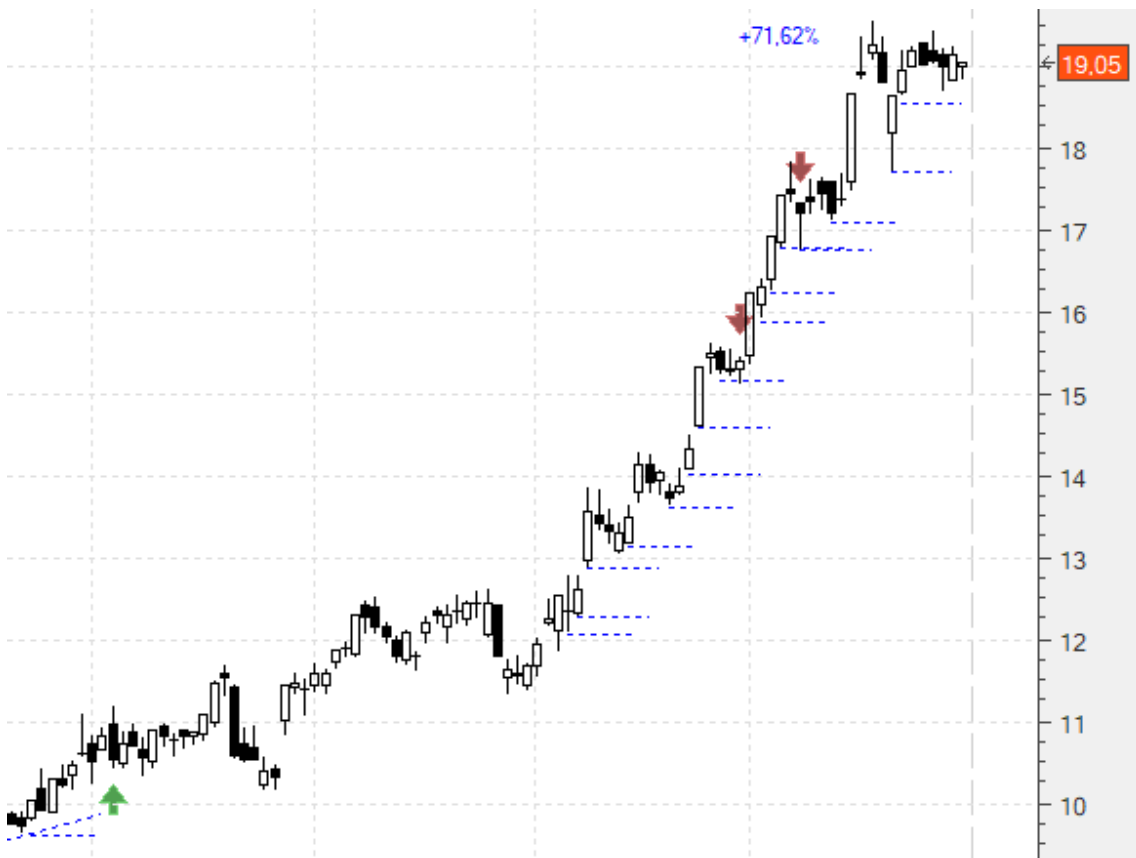
Ferrovial (FER) .- Estacional, y dentro en 24,79. Sin stop aunque con capital invertido limitado. A cierres (22,6): **-8,83%**:



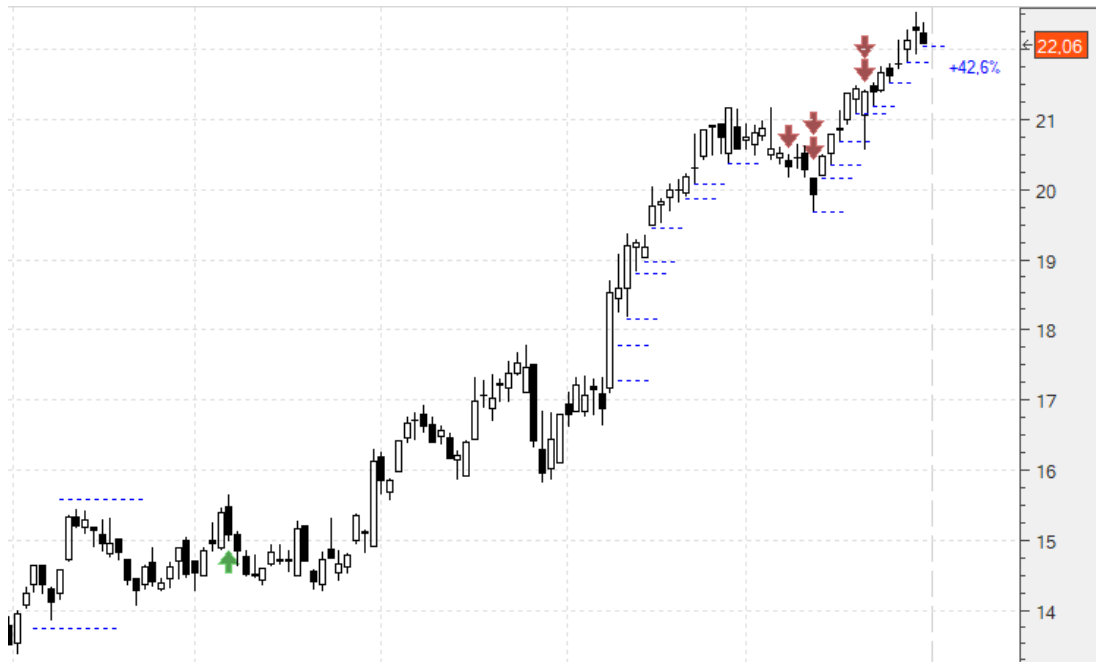
Goldman Sachs (GS).- Dentro en 206,11 habiendo cerrado 10/12 con un **+12,93%**. Teníamos los dos stops restantes subidos ya a 248,74 (**+20,68%**) y 253,74 (**+23,11%**). Movemos el que teníamos en 248,74 subiéndolo a 258 (**+48,9%**). Vamos a cierres (263,71) con un **+27,94%**:



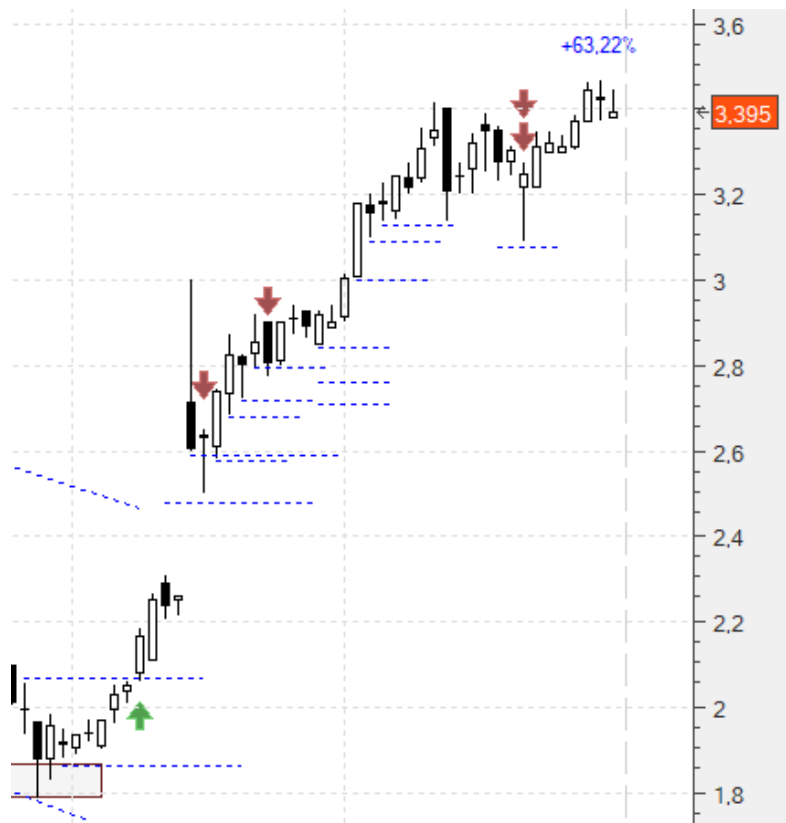
Arcelor Mittal (MTS).- Dentro en 11,1 habiendo cerrado la mitad con un **+44,23%**. Tenemos los otros dos stops, cada uno para una cuarta parte, en 17,69 (**+59,37%**) y 18,64 (**+67,93%**). Vamos a cierres (19,05) con un **+71,62%**:



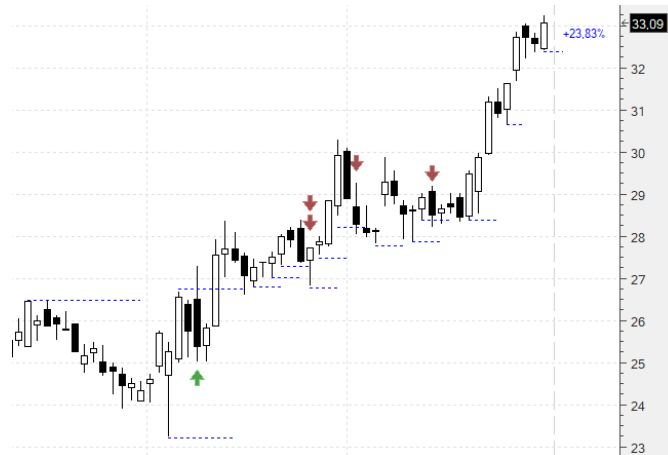
CIE (CIE).- Dentro en 15,47 habiendo cerrado 8/10 con un **+31,11%**. Teníamos los dos últimos stops en 21,17 (**+36,84%**) y 21,49 (**+38,91%**). Los subimos a 21,81 (**+40,98%**) y 22,04 (**+42,47%**). Vamos a cierres (22,06) con un **+42,6%**:



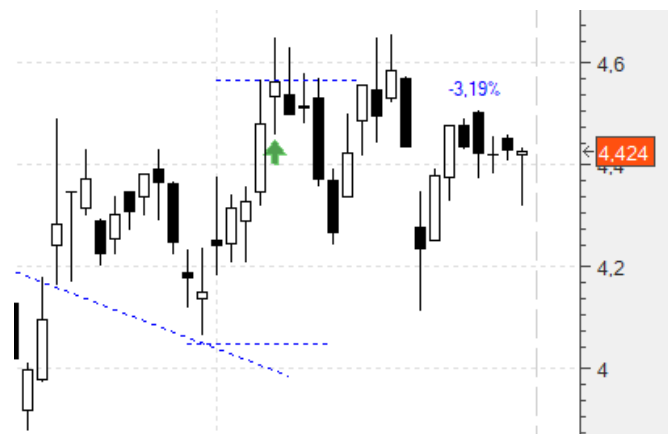
Ence (ENC).- Dentro en 2,08 habiendo cerrado 7/8 con un **+33,41%**. Teníamos el último stop en 3,089 (**+48,51%**), dos céntimos por debajo del mínimo del lunes. Parece que estos últimos días le costó superar los máximos de la semana e hizo un movimiento lateral. Vamos a mantener el stop, permitiéndole cierta holgura de movimiento para correcciones discretas. Vamos a cierres (3,395) con un **+63,22%**:



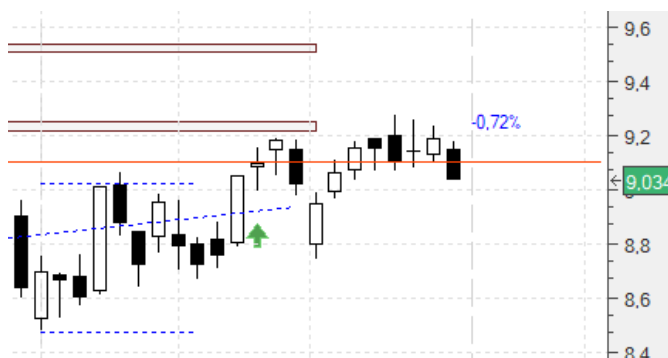
Siemens (SGRE).- Dentro en 26,72 habiendo cerrado 8/9 con un **+2,79%**. Habíamos subido el último stop a 30,66 (**+14,74%**). Lo subimos ahora a 32,41 (**+21,3%**). Vamos a cierres (33,09) con un **+23,83%**:



Bankinter (BKT).- Dentro en 4,57 con stop en 4,061 (-11,13%). Lo mantenemos. Vamos a cierres (4,424) con un **-3,19%**:



Acerinox (ACX).- Dentro en 9,1 con stop en 8,47. Lo mantenemos. Vamos a cierres (9,034) con un **-0,72%**:



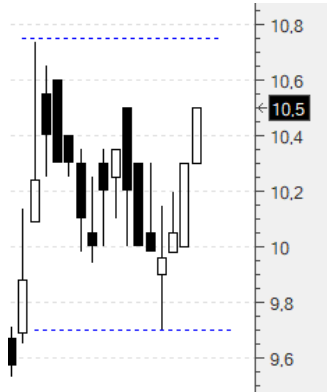
A continuación lo de siempre: copiaremos el comentario de zona privada de la semana pasada tal cual se publicó, con los añadidos intercalados que hagamos hoy destacados en amarillo para diferenciarlos:

NUEVAS ESTRATEGIAS. 27/12/2020

Hola amigos,

Volvemos con todas las sugeridas en la semana pasada:

Elecnor (ENO).- Entrada en 10,76 con stop en 9,69 (-9,94%) y limitando la inversión a la mitad:



Entró. Mantendremos el stop. Vamos a cierres (11) con un **+2,23%**:



Vidrala (VID).- Compra en 98,3 con stop en 88,4 (-10,07%).



En este caso sigue sin entrar:



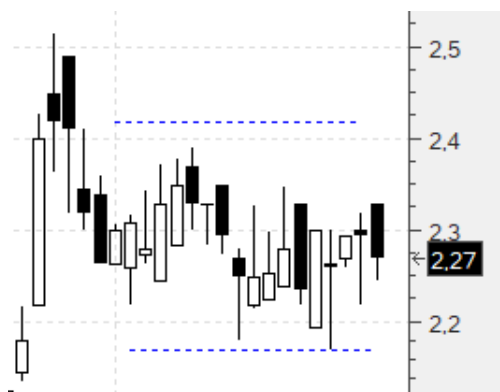
Lingotes (LGT) .- Compra en 13,1 con stop en 10,9 (-16,8%):



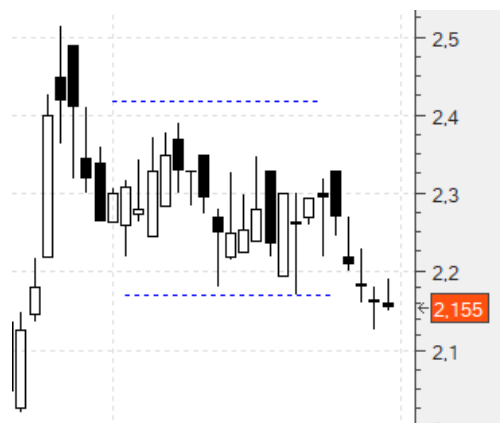
También sigue sin entrar:



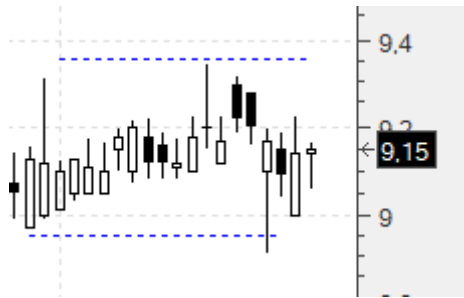
Ercros (ECR) .- Compra en 2,42 con un primer stop en 2,17 (-10,33%). Limiten a la mitad su inversión:



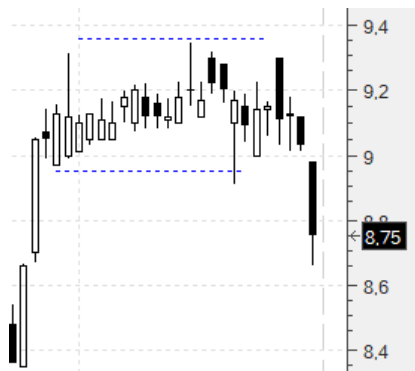
De esta sí que podemos ya olvidarnos, al menos de momento:



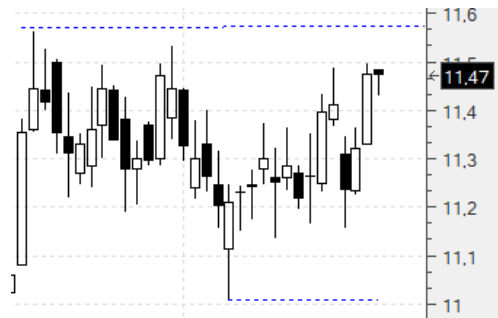
Euskaltel (EKT) .- Compra en 9,36 con un primer stop en 8,96 (-4,27%):



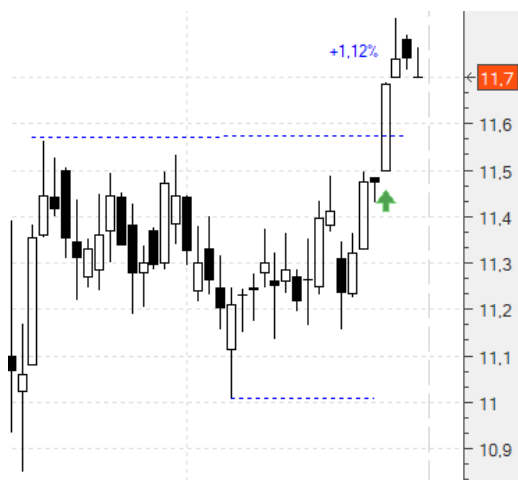
Otra también para el olvido:



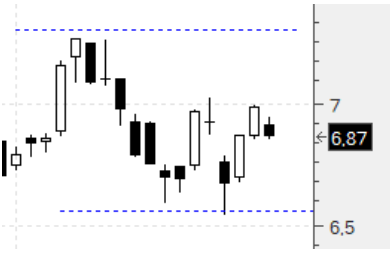
Iberdrola (IBE) .- Compra en 11,57 con un primer stop en 11 figura (-4,92%):



En este caso sí entró y mantenemos el stop. Vamos a cierres con un **+1,12%**:



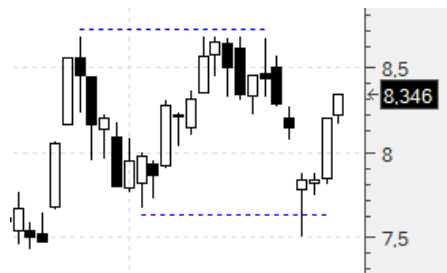
Indra (IDR).- Compramos en 7,28 con un primer stop en 6,59 (-9,47%):



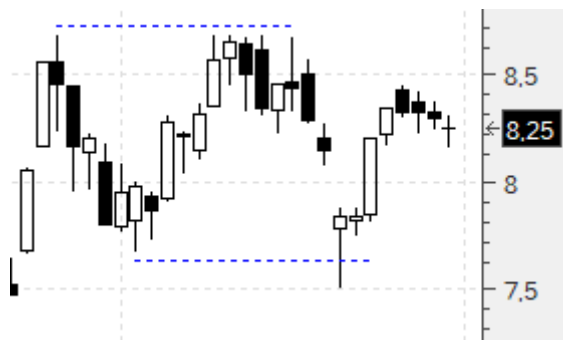
En este caso no entró:



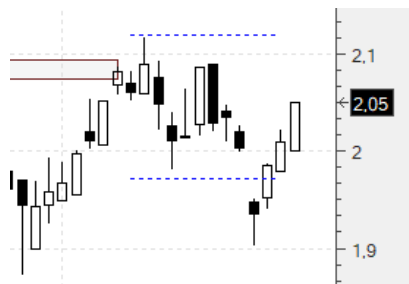
Repsol (REP).- Compra en 8,692 con un primer stop en 7,667 (-11,79%). Limiten su inversión por la mitad:



Tampoco entró:



Sacyr (SCYR).- Entrada en 2,12 con un primer stop en 1,979 (-6,65%):



Tampoco entró en este caso:



Técnicas Reunidas (TRE).- Entrada en 11,46 con un primer stop en 9,79 (-14,57%). Dividan al menos por tres su inversión:



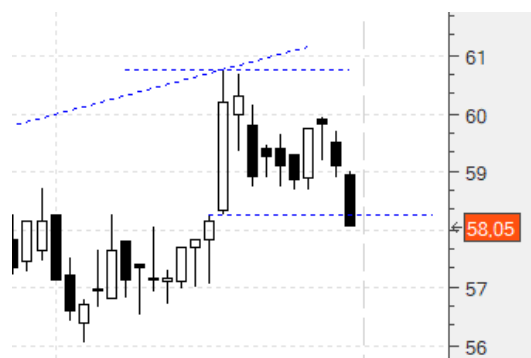
Tampoco:



Viscofán (VIS).- Entrada en 60,81 con un primer stop en 58,24 (-4,22%):



Y finalmente, tampoco:



Un saludo,
Jr

“Every strike brings me closer to the next home run. “ – Babe Ruth