

## REVISIÓN ESTRATEGIAS. 06/12/2020

Hola amigos,

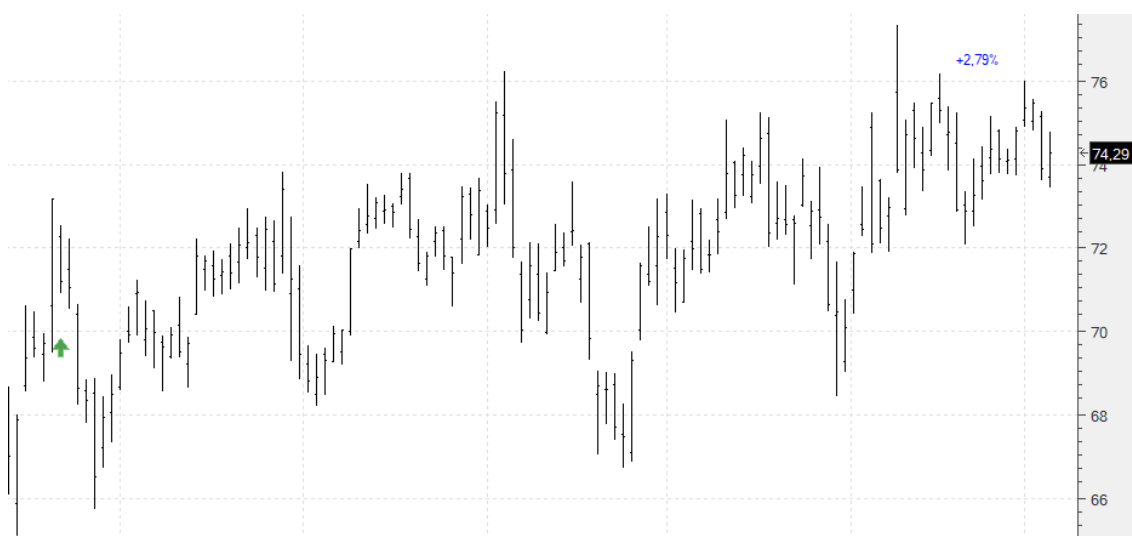
Semana de transición. En algunas realmente espectacular. En otras, no tanto:

A cierres: **CERN +2,79%**; **FER +5,12%**; EBRO -0,3%;  $\frac{1}{4}$  **GS +16,24%**;  $\frac{3}{4}$  **MTS +57,13%**; **CIE +33,03%**;  $\frac{3}{8}$  **APPS +26,21%**;  $\frac{3}{4}$  **BBVA +62,9%**; **ENC +53,03%**;  $\frac{2}{9}$  **SGRE +5,31%**; **TL5 +41,26%**; **ZOT +8,67%**;  $\frac{2}{3}$  **ANA +7,75%**; ITX -0,61%; OHL -2,92%.

Cerradas:  $\frac{3}{4}$  **GS +12,7%**;  $\frac{1}{4}$  **MTS +37,11%**; AGQ -23,47%;  $\frac{5}{8}$  **APPS +12,43%**;  $\frac{1}{4}$  **BBVA +45,3%**; ELE -5,7%;  $\frac{7}{9}$  **SGRE +2,3%**;  $\frac{1}{3}$  **ANA +3,61%**; ENG +1,25%; REE +1,37%; CABK -3,3%; PSG -4,54%.

Vamos con ellas individualmente:

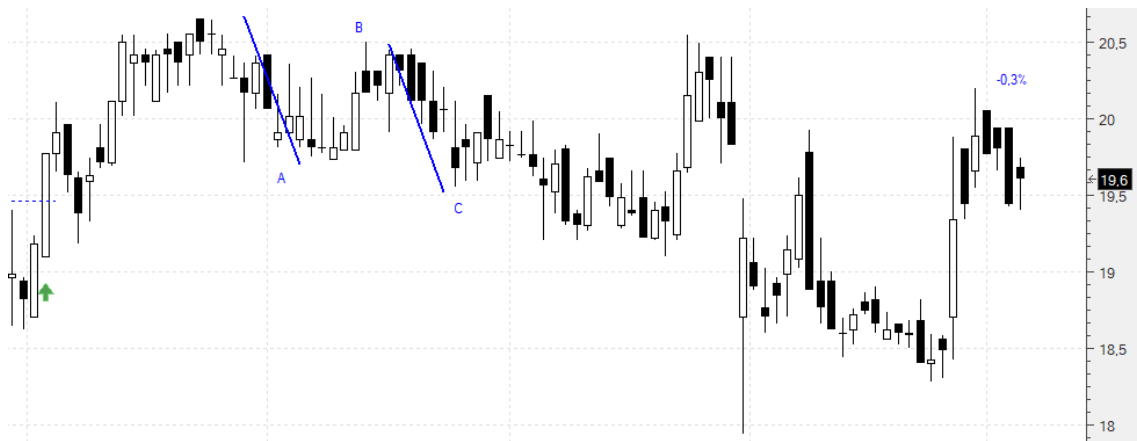
**Cerner Corp. (CERN)** - Compra 72,27, sin stop. 2000€. Vamos a cierres (74,29) con un **+2,79%**:



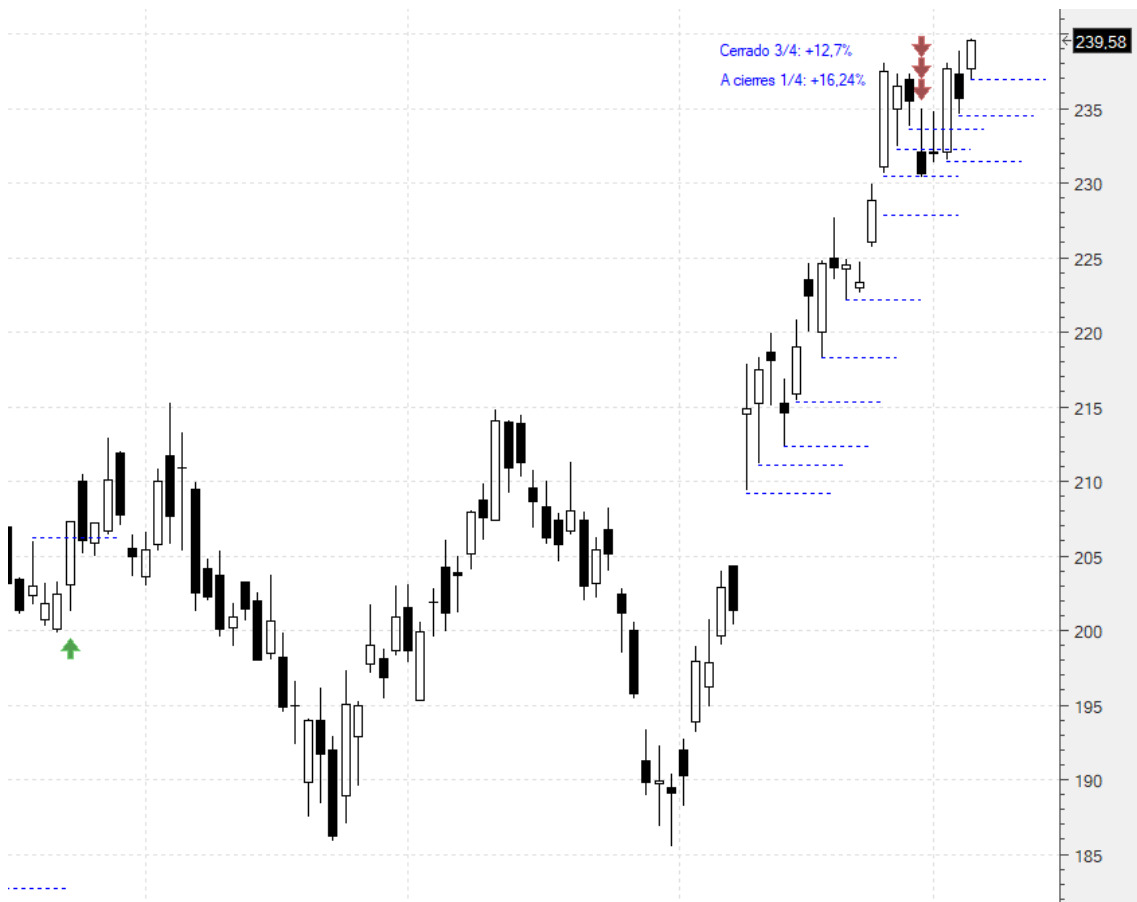
**Ferrovial (FER)** - Estacional, y dentro en 24,79. Sin stop aunque con capital invertido limitado. A cierres (23,52): **-5,12%**:



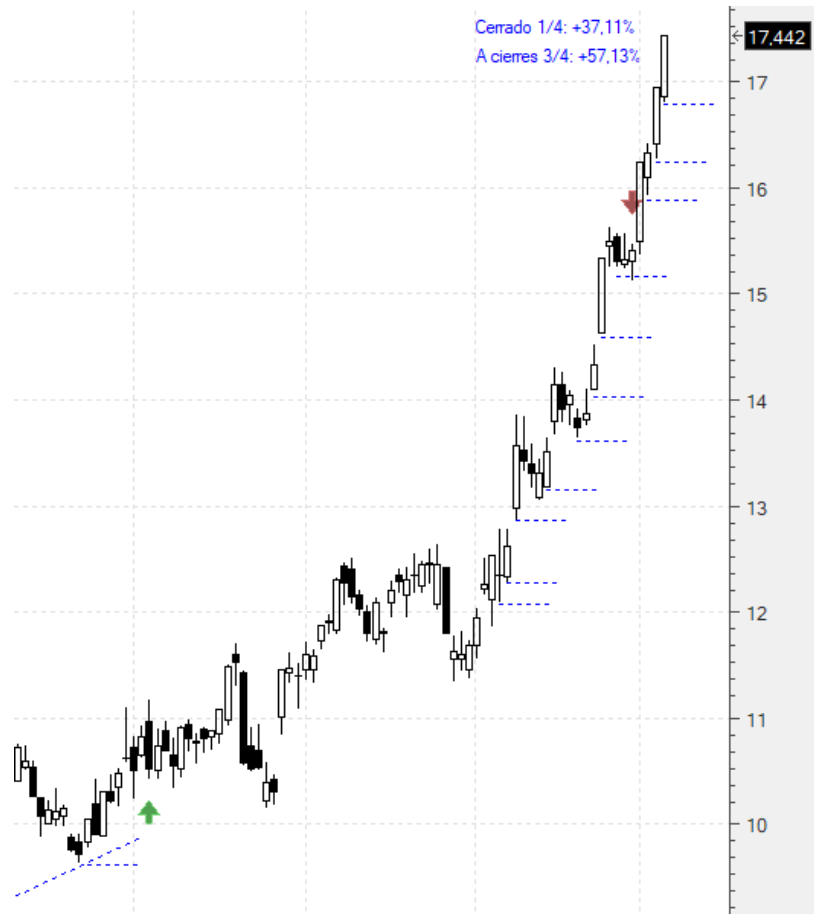
**Ebro (EBRO)**.- Dentro en 19,66 con stop en 17,69. Lo mantenemos. Vamos a cierres (19,6) con un **-0,3%**:



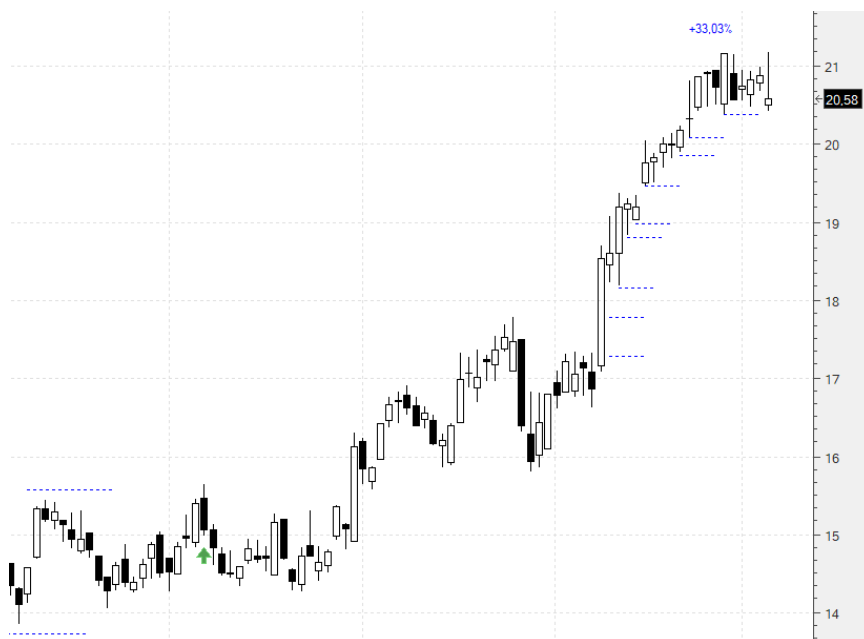
**Goldman Sachs (GS)**.- Dentro en 206,11 con cuatro stops que ya habíamos movido a 227,71 (**+10,48%**), 230,62 (**+11,89%**), 232,42 (**+12,76%**) y 233,78 (**+13,42%**). Nos saltaron los tres últimos, por lo que de momento hemos cerrado  $\frac{3}{4}$  con un **+12,7%**. Ahora vamos a subir ese último stop que teníamos para la última cuarta parte pero dividiéndolo en tres, obviamente, cada uno para  $\frac{1}{12}$  parte de la inversión original. El primero en 231,582 (**+12,36%**), el segundo en 234,63 (**+13,83%**) y el tercero en 236,94 (**+14,95%**). Vamos a cierres (239,58) en esta última cuarta parte con un **+16,24%**:



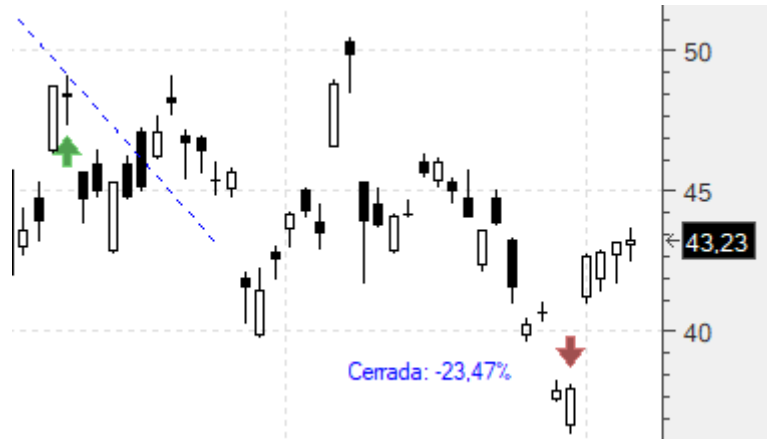
**Arcelor Mittal (MTS)** - Dentro en 11,1 con stops en 13,643 (**+22,91%**), 14,09 (**+26,93%**), 14,614 (**+31,65%**) y 15,22 (**+37,11%**). Nos saltó este último por lo que de momento llevamos una cuarta parte cerrada con un excelente **+37,11%**. Movemos ahora los tres stops que nos quedan a 15,924 (**+43,46%**), 16,271 (**+46,58%**) y 16,799 (**+51,34%**). Vamos a cierres (17,442) en los  $\frac{3}{4}$  restantes con un **+57,13%**:



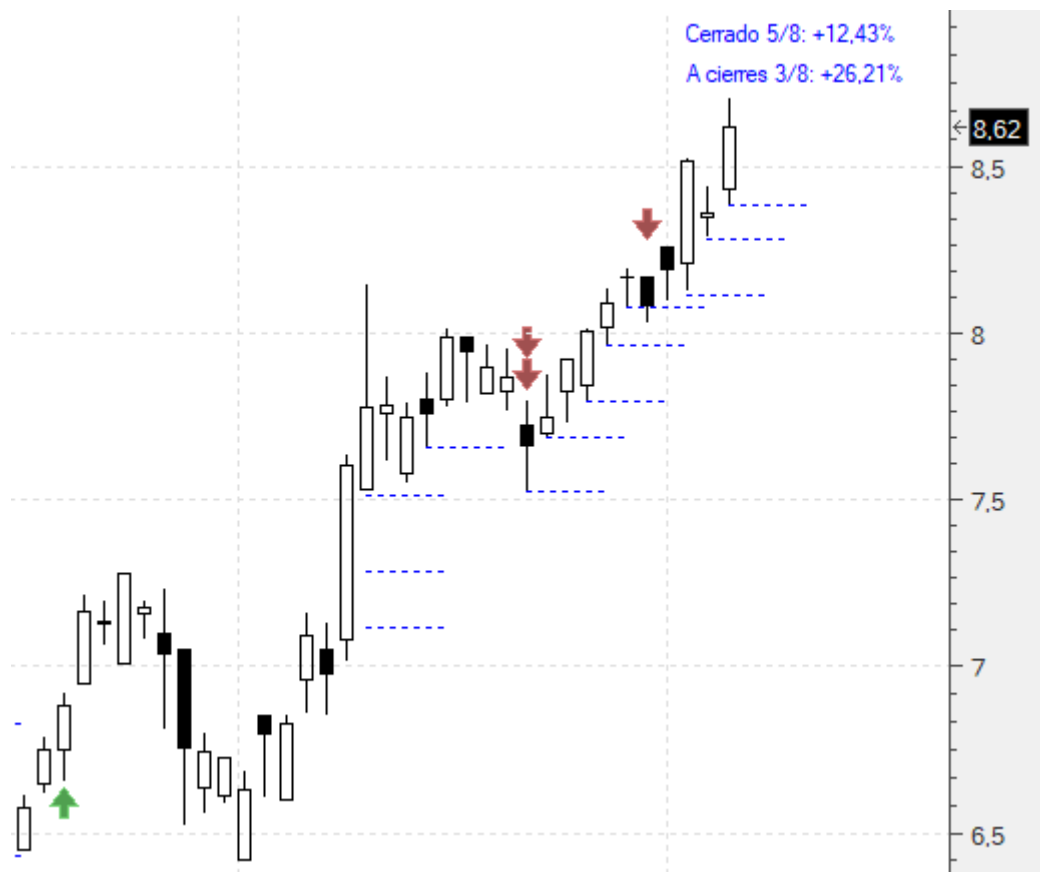
**CIE (CIE)** - Dentro en 15,47 y cinco stops en 19,02 (**+22,94%**), 19,46 (**+25,8%**), 19,88 (**+28,5%**), 20,07 (**+29,73%**) y 20,34 (**+31,48%**). Los mantenemos. Vamos a cierres (20,58) con un **+33,03%**:



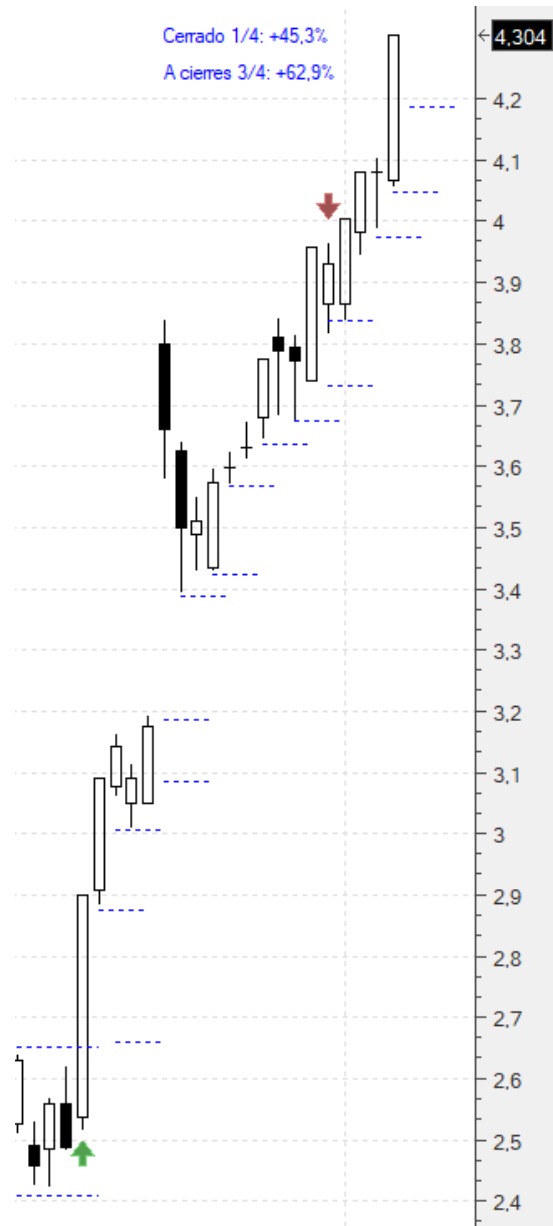
**Proshares Trust II Ultra Silver (AGQ)**.- Dentro en 48,73 con stop en 37,29. Lástima del rebote de esta semana pues el lunes ya nos saltó el stop. Cerramos por tanto con un **-23,47%**:



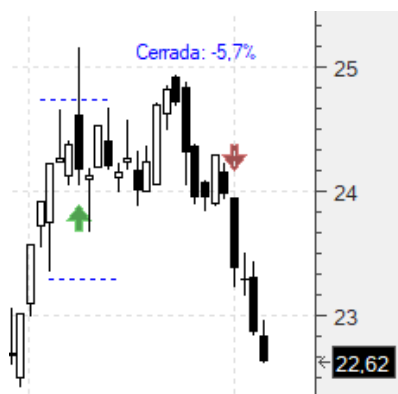
**Applus (APPS)**.- Dentro en 6,83 habiendo cerrado la mitad con un **+10,98%**. Teníamos ahora cuatro, cada uno para una octava parte de la inversión original, en 7,68 (**+12,44%**), 7,78 (**+13,91%**), 7,964 (**+16,6%**) y 8,074 (**+18,21%**). Nos saltó este último, de tal forma que llevamos cerrados 5/8 con un **+12,43%**. Movemos los restantes tres a 8,124 (**+18,94%**), 8,289 (**+21,36%**) y 8,374 (**+22,61%**). Vamos a cierres (8,62) en los 3/8 restantes con un **+26,21%**:



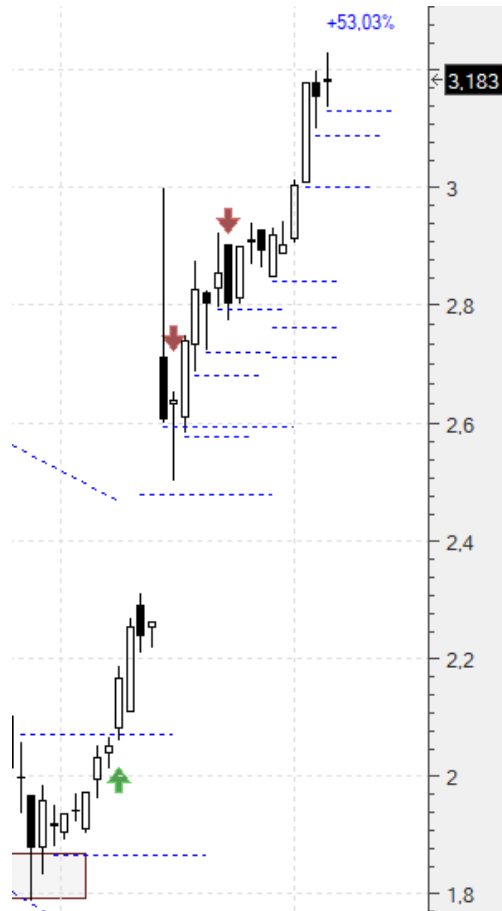
**Banco Bilbao (BBVA)** .- Dentro en 2,642 con cuatro stops en 3,643 (+37,88%), 3,674 (+39%), 3,737 (+41,44%) y 3,839 (+45,3%). Nos ha saltado este último por lo que de momento llevamos una cuarta parte cerrada con un +45,3%. Movemos los restantes tres a 3,988 (+50,94%), 4,054 (+53,44%) y 4,1794 (+58,2%). Vamos a cierres (4,304) en estos tres cuartas partes restantes con un +62,9%:



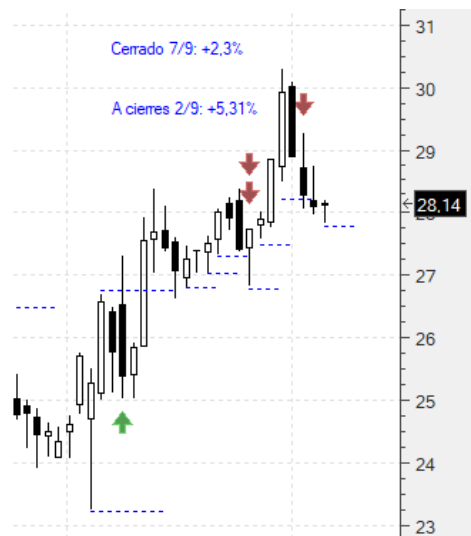
**Endesa (ELE)**.- Dentro en 24,74 con stop en 23,33. Nos saltó ya, por lo que cerramos con un -5,7%:



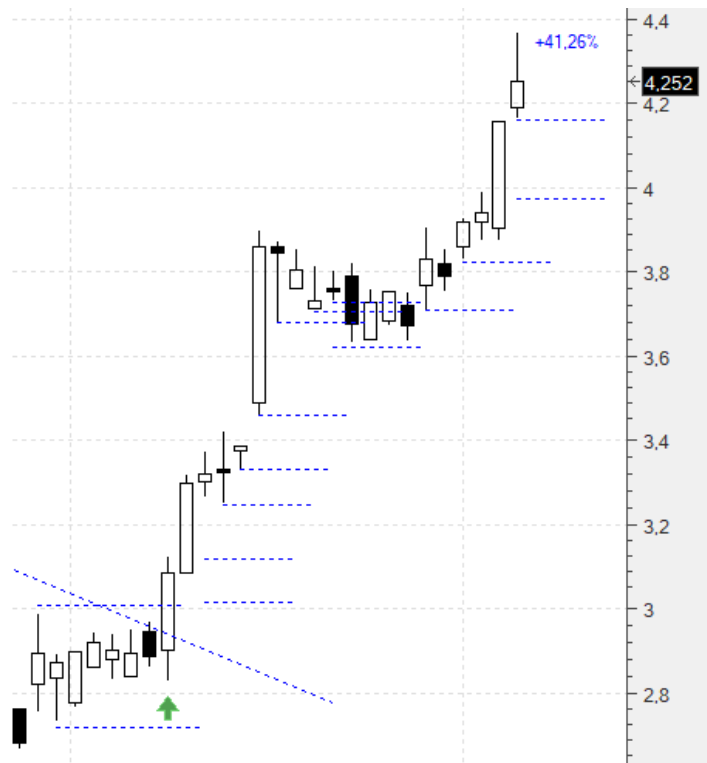
**Ence (ENC)**.- Dentro en 2,08 habiendo cerrado 5/8 con un **+26,83%**. Teníamos los tres stops restantes en 2,722 (**+30,86%**), 2,772 (**+33,27%**) y 2,849 (**+36,97%**). Los movimos a 3,008 (**+44,61%**), 3,099 (**+48,99%**) y 3,136 (**+50,77%**). Vamos a cierres (3,183) en estos 3/8 con un **+53,03%**:



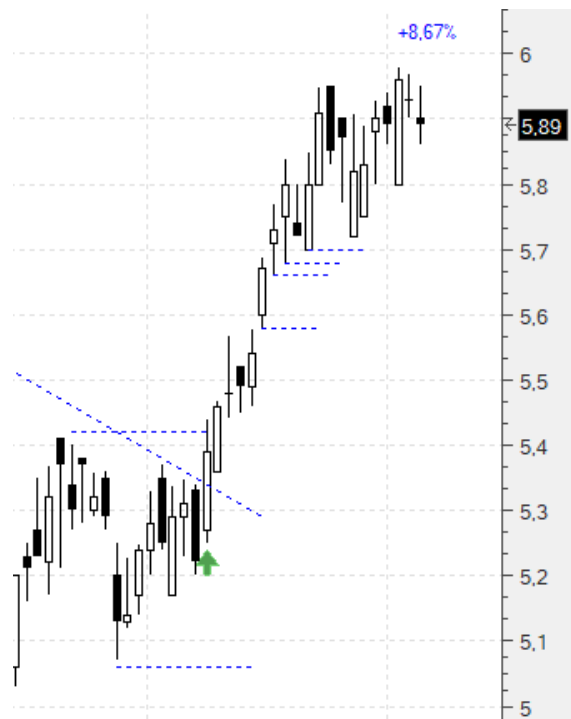
**Siemens (SGRE)**.- Dentro en 26,72 habiendo cerrado 2/3 con un **+1,65%**. Habíamos movido el otro stop dividiéndolo en tres, cada uno para una novena parte de la inversión inicial, a 26,81 (**+0,33%**), 27,56 (**+3,14%**) y 28,37 (**+6,17%**). Nos saltó el último por lo que de momento llevamos cerrados 7/9 con un **+2,3%**. Movemos el que teníamos en 26,81 a 27,82 (**+4,11%**). Mantenemos el que teníamos en 27,56. Vamos a cierres (28,14) en las 2/9 partes restantes con un **+5,31%**:



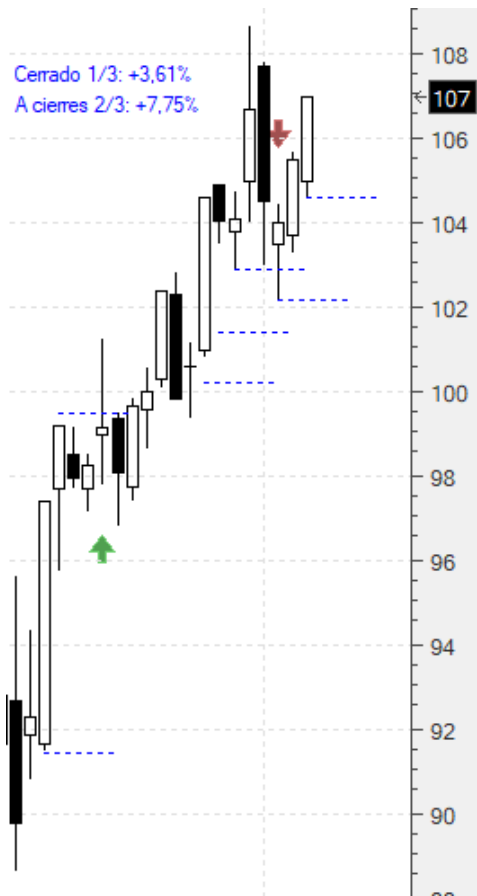
**Mediaset (TL5)** .- Dentro en 3,01 habiendo cerrado  $\frac{3}{4}$  con un **+22,96%**. Habíamos movido el stop restante dividiéndolo en tres, cada uno para  $\frac{1}{12}$  parte de la inversión original. A 3,44 (**+14,28%**), 3,62 (**+20,26%**) y 3,707 (**+23,15%**). No saltó ninguno así que los movimos a 3,82 (**+26,91%**), 3,991 (**+32,6%**) y 4,163 (**+38,3%**). Vamos a cierres (4,252) en este último cuarto con un **+41,26%**:



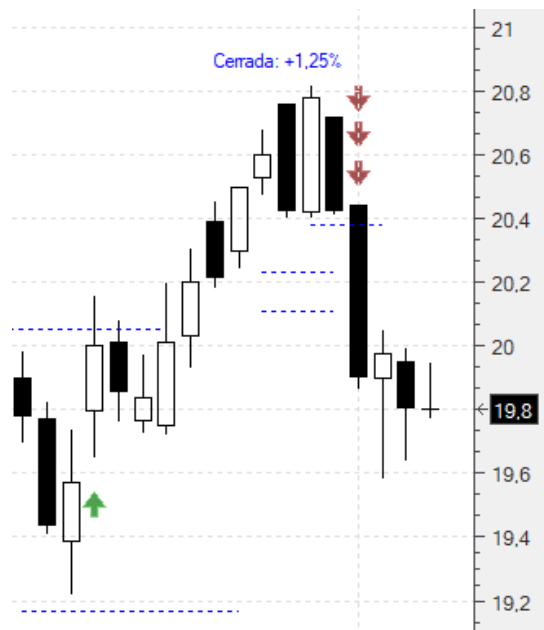
**Zardoya (ZOT)** .- Dentro en 5,42 con cuatro stops en 5,57 (**+2,76%**), 5,64 (**+4,06%**), 5,67 (**+4,61%**) y 5,69 (**+4,98%**). Podríamos moverlos e intentar arañar algo, pero está formando un triángulo o una cuña ascendente así que vamos a dejarlos como están dado que puede todavía quedarle mucho desarrollo al alza. La siguiente referencia estaría alrededor de los 6,5. Por el momento vamos a cierres (5,89) con un **+8,67%**:



**Acciona (ANA)**.- Dentro en 99,3 con tres stops en 100,09 (**+0,79%**), 101,29 (**+2%**) y 102,89 (**+3,61%**). Nos saltó el último por lo que de momento llevamos cerrada una tercera parte con un **+3,61%**. Movemos los otros dos stops a 102,19 (**+2,91%**) y 104,59 (**+5,32%**). Vamos a cierres (107) en los dos tercios restantes con un **+7,75%**:

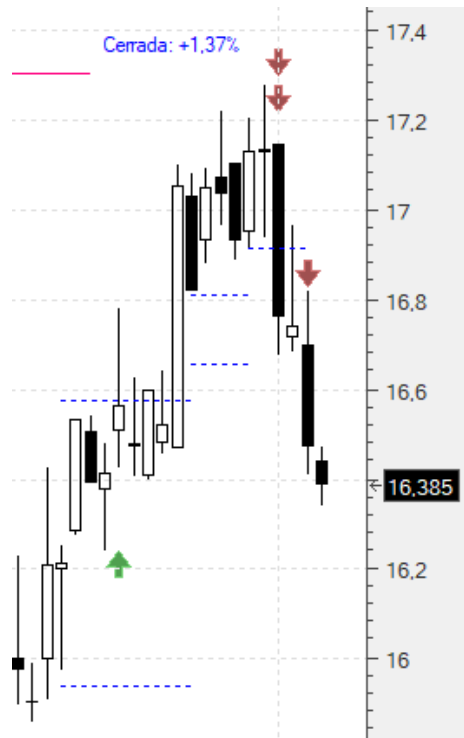


**Enagás (ENG)**.- Dentro en 20,01 con tres stops en 20,159 (**+0,74%**), 20,23 (**+1,1%**) y 20,39 (**+1,9%**). Nos saltaron los tres el martes. Cerramos por tanto la totalidad de la operación con un **+1,25%**:

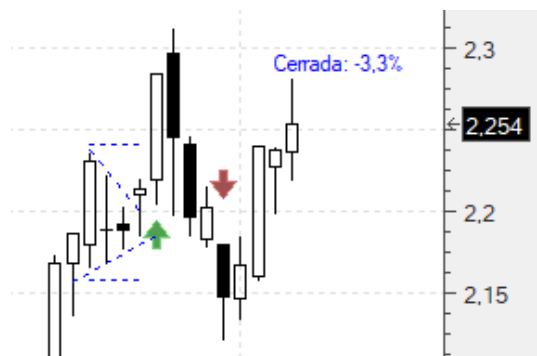




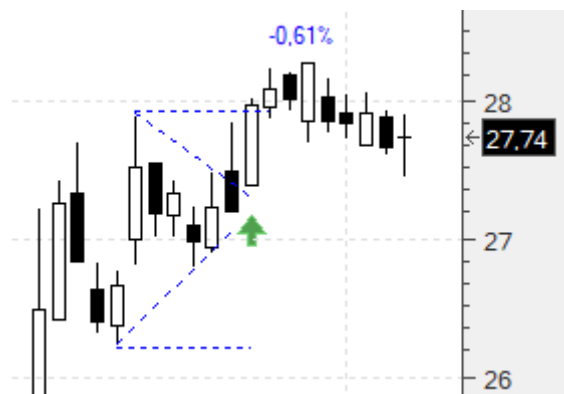
**Red Eléctrica (REE)**.- Dentro en 16,56 con tres stops en 16,64 (+0,48%), 16,81 (+1,51%) y 16,91 (+2,11%). También en este caso saltaron los tres. Cerramos por tanto la operación con un **+1,37%**:



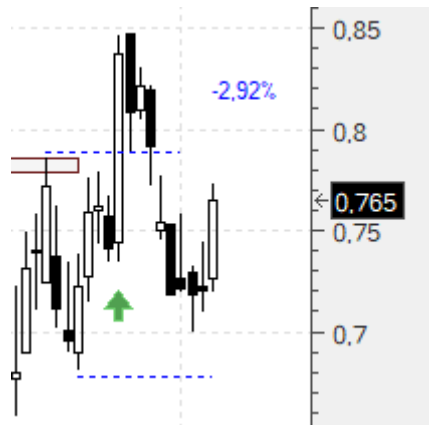
**Caixabank (CABK)**.- Entró en 2,238 pero saltó ya el stop en 2,164. Cerramos por tanto con un **-3,3%**:



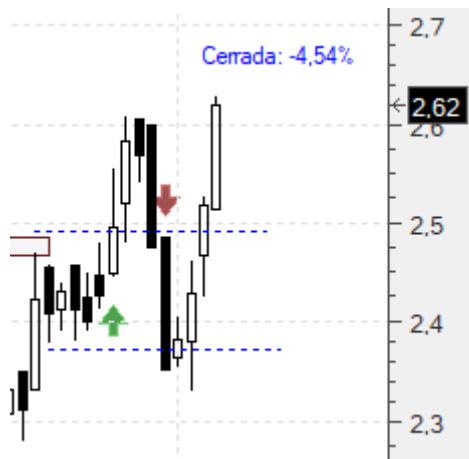
**Inditex (ITX)**.- Dentro en 27,91 con stop en 26,23 que vamos a seguir manteniendo. Vamos a cierres (27,74) con un **-0,61%**:



**OHL (OHL)** .- Dentro en 0,788 con top en 0,6814 que seguimos manteniendo. Vamos a cierres (0,765) con un **-2,92%**:



**Prosegur (PSG)** .- Habíamos entrado en 2,49 pero ya nos saltó el stop en 2,377 por lo que cerramos en este caso con un **-4,54%**:



A continuación lo de siempre: copiaremos el comentario de zona privada de la semana pasada tal cual se publicó, con los añadidos intercalados que hagamos hoy destacados en amarillo para diferenciarlos:

## NUEVAS ESTRATEGIAS. 29/11/2020

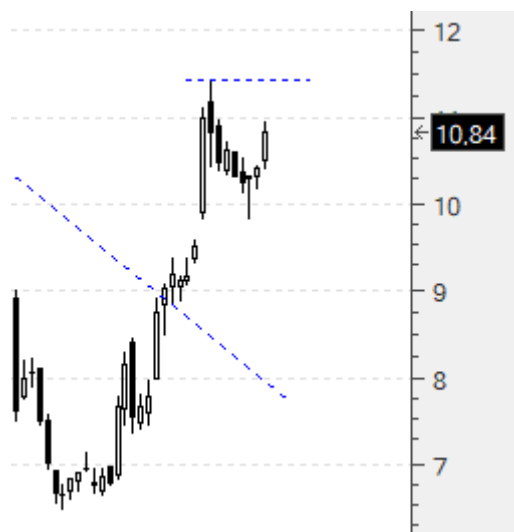
Hola amigos,

Buscando y rebuscando no encontramos ninguna que por análisis técnico merezca la pena. En la mayoría se observa agotamiento o pleno rally, en cualquier caso una posible corrección antes que una continuidad alcista. Así que nos vamos a rastrear en la estacionalidad para nuestro mercado y nos encontramos con dos en estas fechas:

**Técnicas Reunidas (TRE)** .- Su tramo estacional alcista comienza a principios de diciembre, pero no compraremos ya sino que pondremos un stop de compra para entrar sólo si se tocan los 11,46 e inicialmente no pondremos ningún stop:



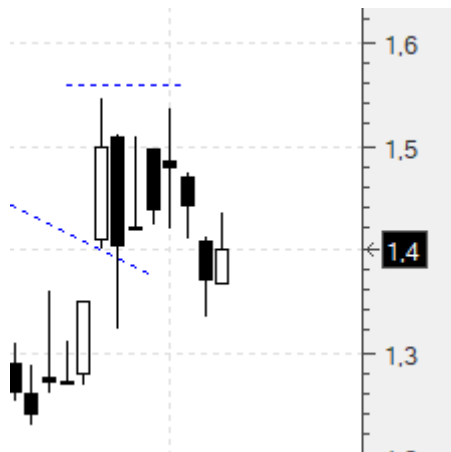
No entró:



**Codere (CDR)** .- Aunque no del selectivo, sí del Continuo. Y también estacional. Y también entrando en la superación del máximo, esta vez tocando los 1,549. Y tampoco stop de momento:



Tampoco entró:



Un saludo,  
Jr

*“Impossible is a word to be found only in the dictionary of fools.” – Napoleon Bonaparte*