

REVISIÓN ESTRATEGIAS. 29/11/2020

Hola amigos,

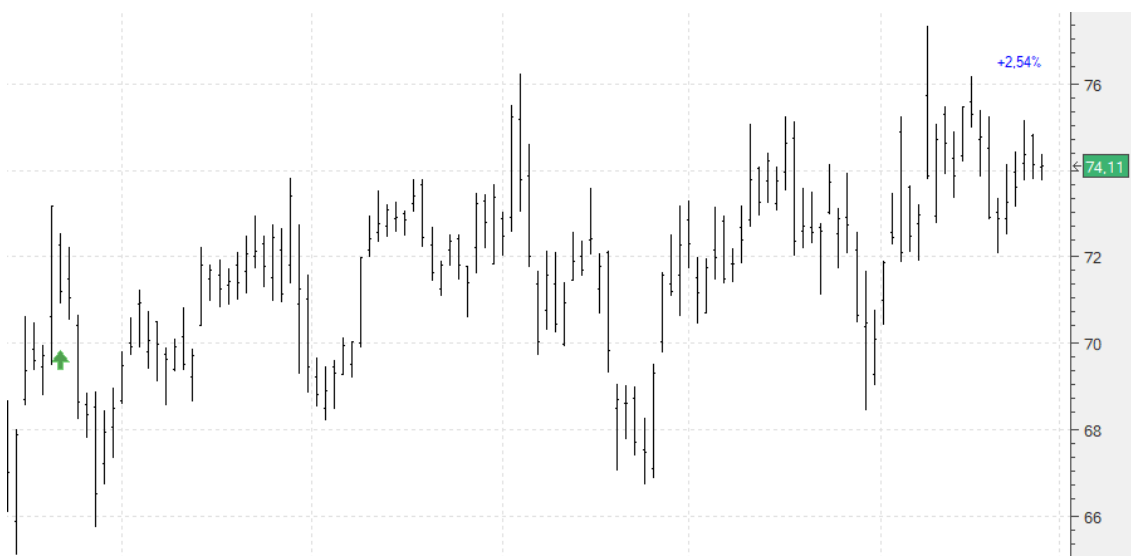
Otra buena semana a sumar:

A cierres: **CERN +2,54%**; FER -4,76%; EBRO -1,12%; **GS +14,21%**; **MTS +38,02%**; **CIE +36,78%**; AGQ -22,36%; **APPS +19,47%**; **BBVA +49,81%**; ELE -1,81%; **3/8 ENC +40,28%**; **1/3 SGRE +8%**; **¼ TL5 +22,96%**; **ZOT +7,56%**; **ANA +4,83%**; **ENG +3,84%**; **REE +3,44%**; CABK -1,56%; ITX +1,32%; OHL -4,31%; PSG -0,64%.

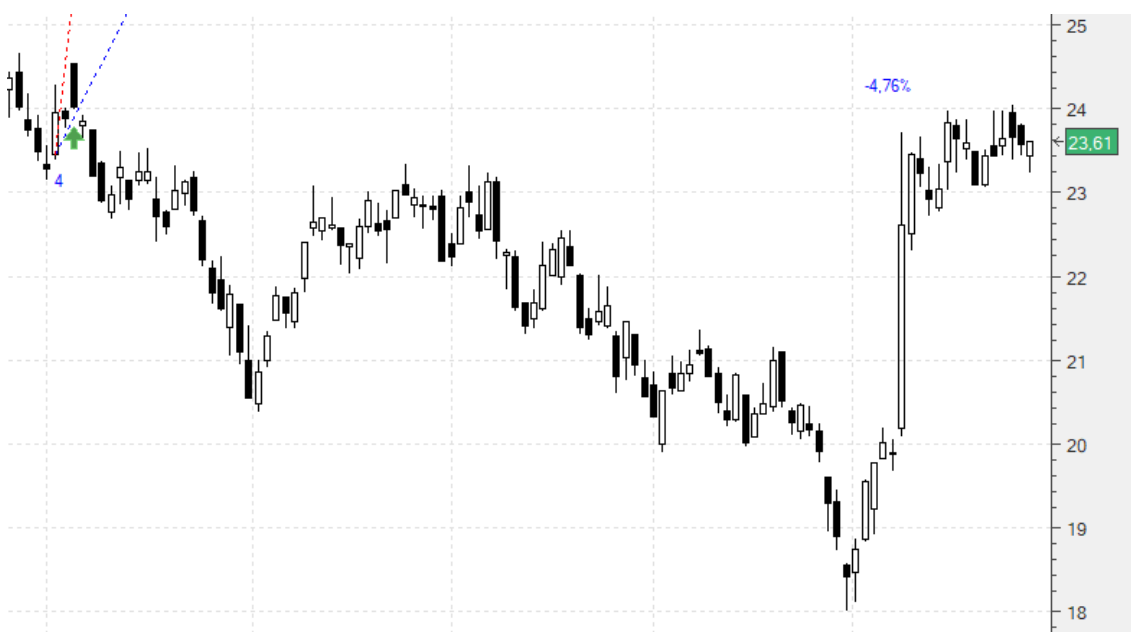
Cerradas: **5/8 ENC +26,83%**; **2/3 SGRE +1,65%**; **¼ TL5 +27,24%**.

Y revisando cada una:

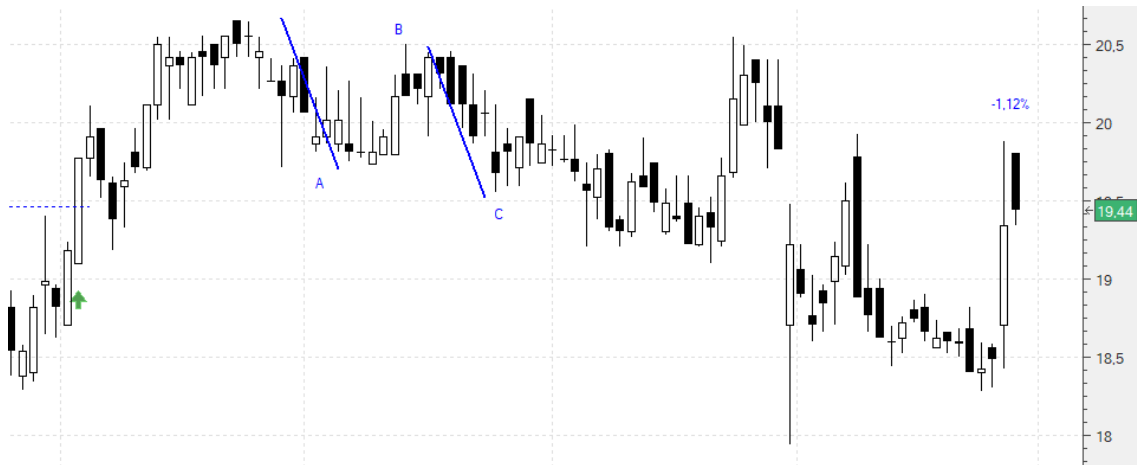
Cerner Corp. (CERN) - Compra 72,27, sin stop. 2000€. Vamos a cierres (74,11) con un **+2,54%**:



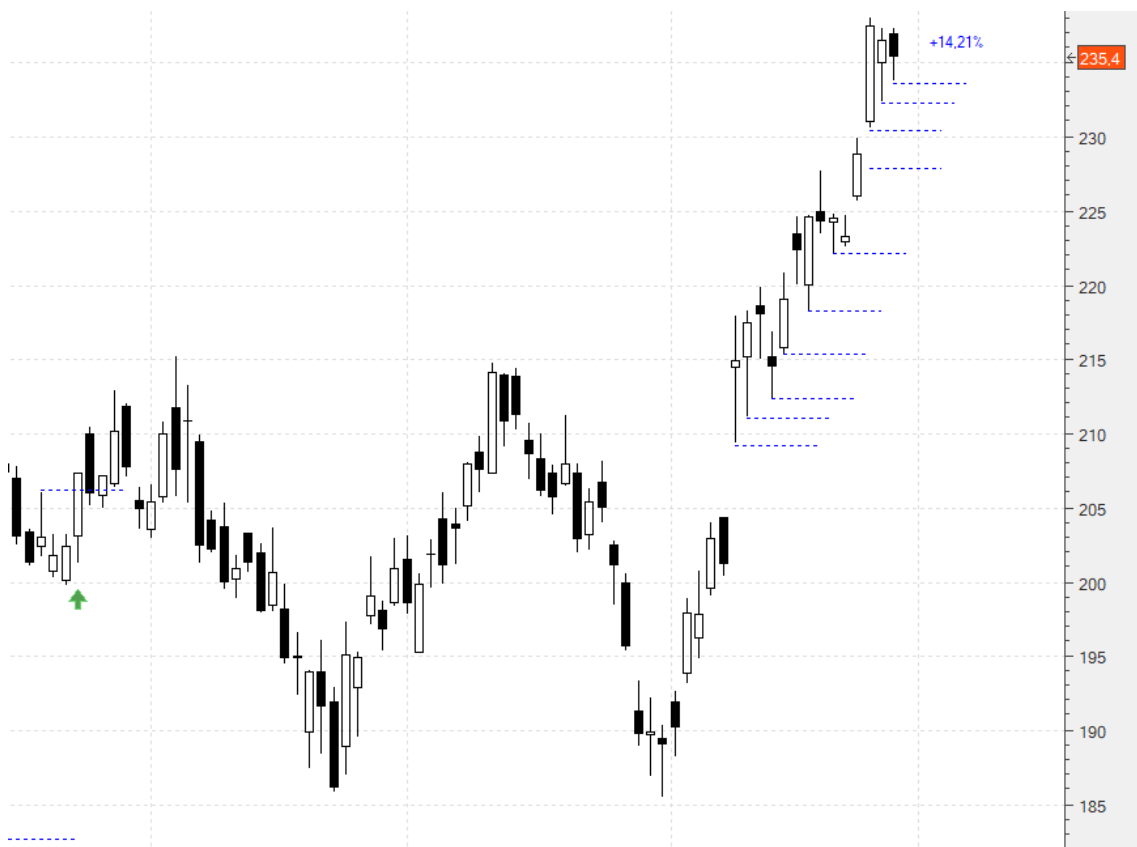
Ferrovial (FER) - Estacional, y dentro en 24,79. Sin stop aunque con capital invertido limitado. A cierres (23,61): **-4,76%**:



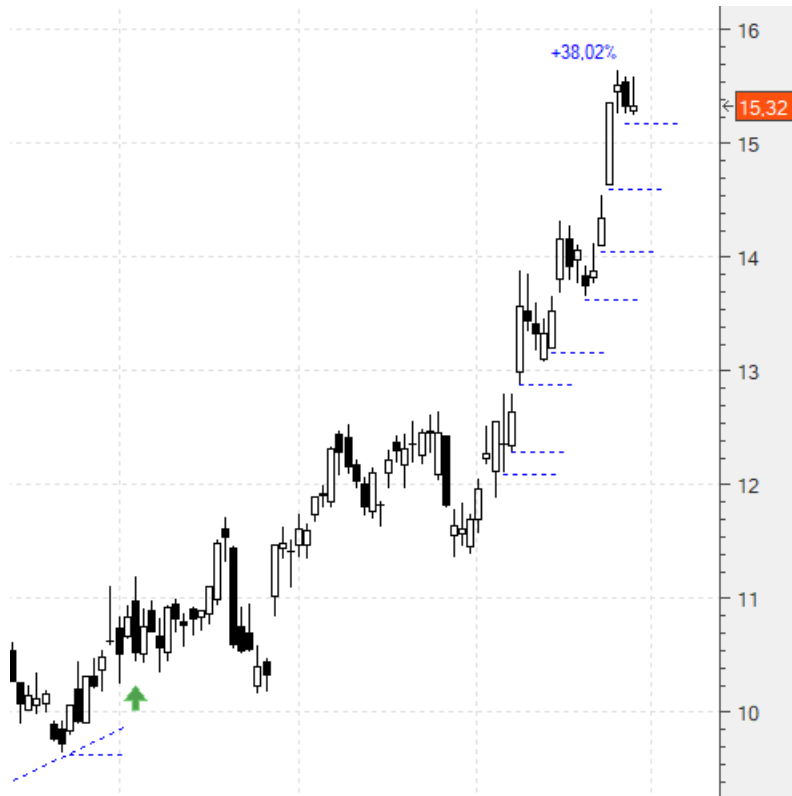
Ebro (EBRO) .- Dentro en 19,66 con stop en 17,69. Lo mantenemos. Vamos a cierres (19,44) con un **-1,12%**:



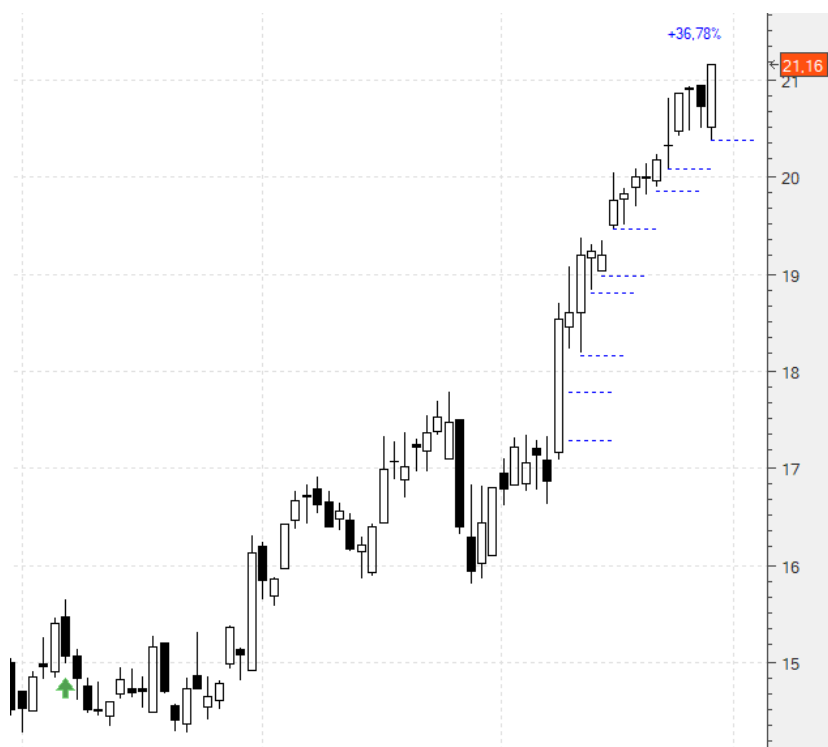
Goldman Sachs (GS) .- Dentro en 206,11 con cuatro stops en 212,39 (**+3,04%**), 215,39 (**+4,5%**), 218,32 (**+5,92%**) y 222,09 (**+7,75%**). Los movemos todos. A 227,71 (**+10,48%**), 230,62 (**+11,89%**), 232,42 (**+12,76%**) y 233,78 (**+13,42%**). Vamos a cierres (235,4) con un **+14,21%**:



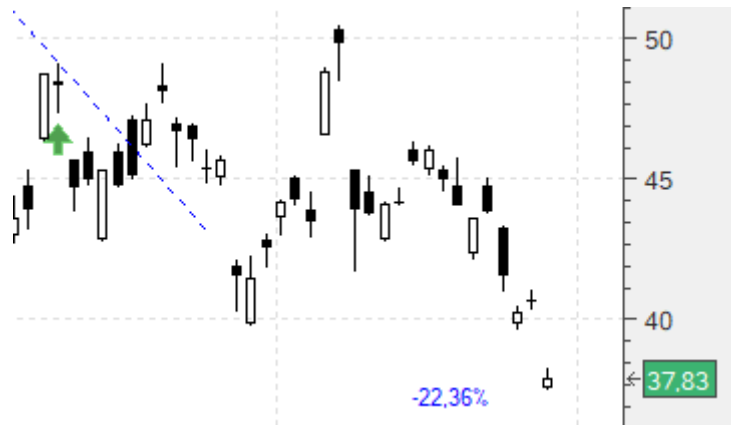
Arcelor Mittal (MTS).- Dentro en 11,1 con stops en 12,28 (+10,63%), 12,864 (+15,89%), 13,184 (+18,77%) y 13,643 (+22,91%). Movemos los tres primeros a 14,09 (+26,93%), 14,614 (+31,65%) y 15,22 (+37,11%). Vamos a cierres (13,874) con un **+38,02%**:



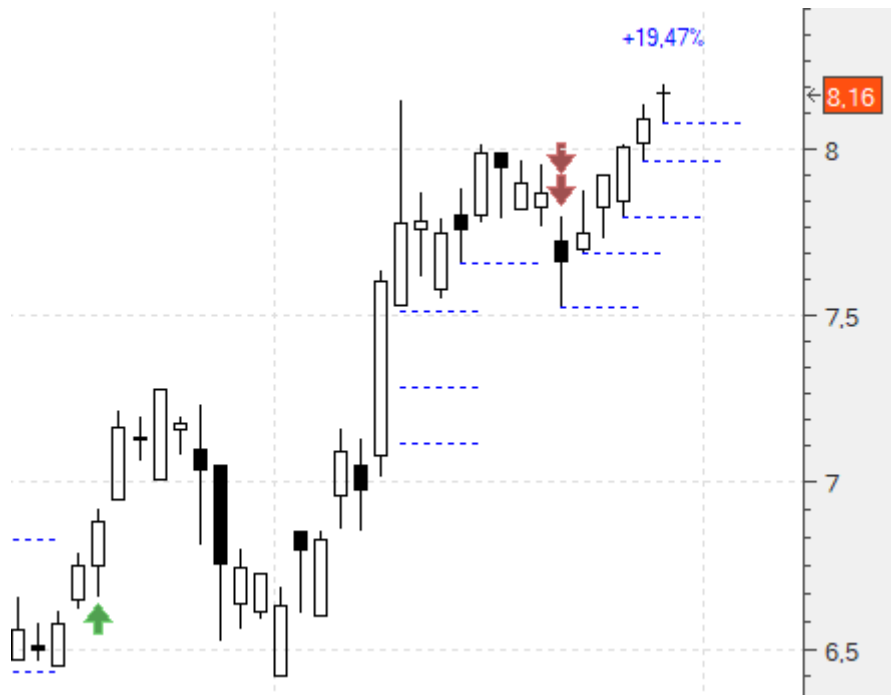
CIE (CIE).- Entramos en 15,47 con cinco stops en 18,17 (+17,45%), 18,82 (+21,65%), 19,02 (+22,94%), 19,46 (+25,8%) y 19,88 (+28,5%). Movemos nuevamente los dos primeros de 18,17 y 18,82 a 20,07 (+29,73%) y 20,34 (+31,48%). Vamos a cierres (21,16) con un **+36,78%**:



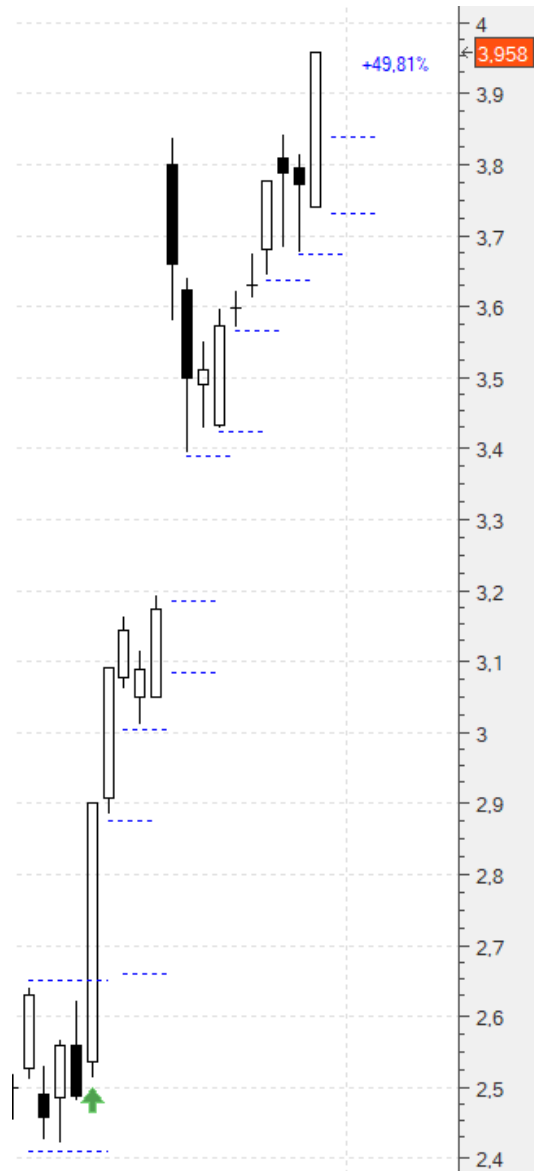
Proshares Trust II Ultra Silver (AGQ) .- Dentro en 48,73 con stop en 37,29. Lo mantenemos. Vamos a cierres (37,83) con un **-22,36%**:



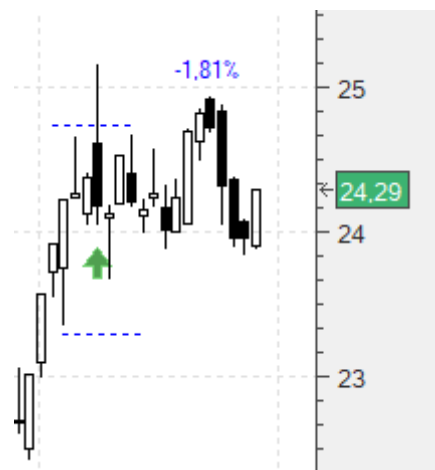
Applus (APPS) .- Dentro en 6,83 habiendo cerrado la mitad con un **+10,98%**. Teníamos ahora los otros dos stops para la segunda mitad en 7,27 (**+6,44%**) y 7,51 (**+9,95%**). Los vamos a mover pero subdividiéndolos a su vez en dos, cada uno para una octava parte de la inversión original. El primero a 7,68 (**+12,44%**), el segundo a 7,78 (**+13,91%**), el tercero a 7,964 (**+16,6%**) y el cuarto a 8,074 (**+18,21%**). Vamos a cierres (8,16) con un **+19,47%**:



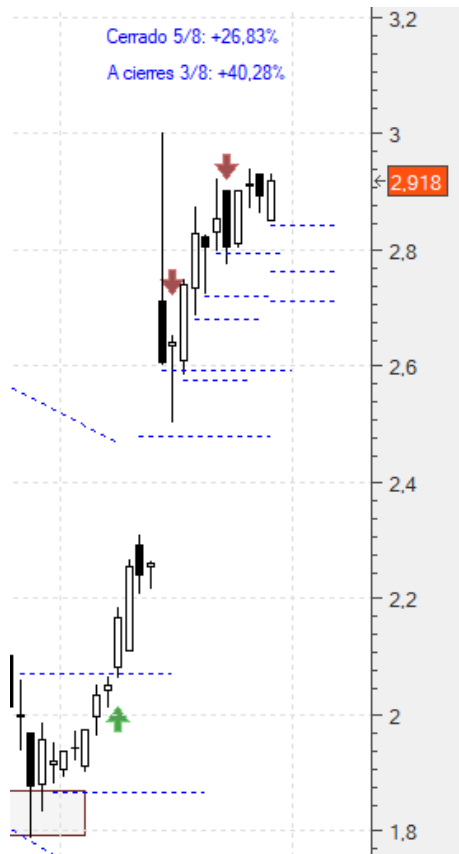
Banco Bilbao (BBVA).- Dentro en 2,642 con cuatro stops en 3,194 (**+20,89%**), 3,392 (**+28,38%**), 3,428 (**+29,75%**) y 3,569 (**+35,08%**). Los movimos a 3,643 (**+37,88%**), 3,674 (**+39%**), 3,737 (**+41,44%**) y 3,839 (**+45,3%**). Vamos a cierres (3,958) con un **+49,81%**:



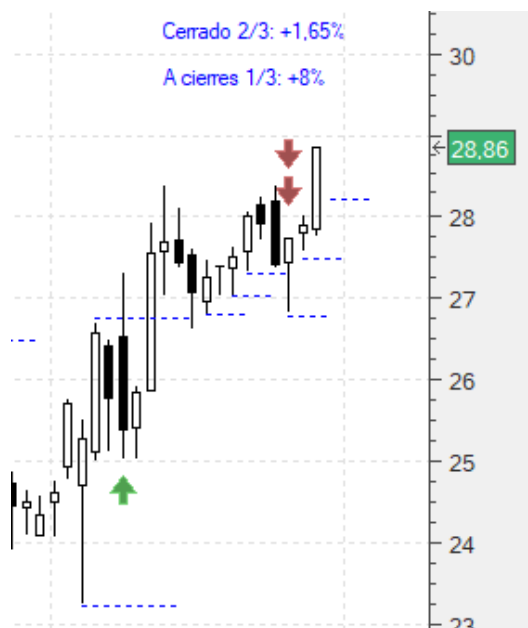
Endesa (ELE).- Dentro en 24,74 con stop en 23,33. Lo mantenemos. Vamos a cierres (24,29) con un **-1,81%**:



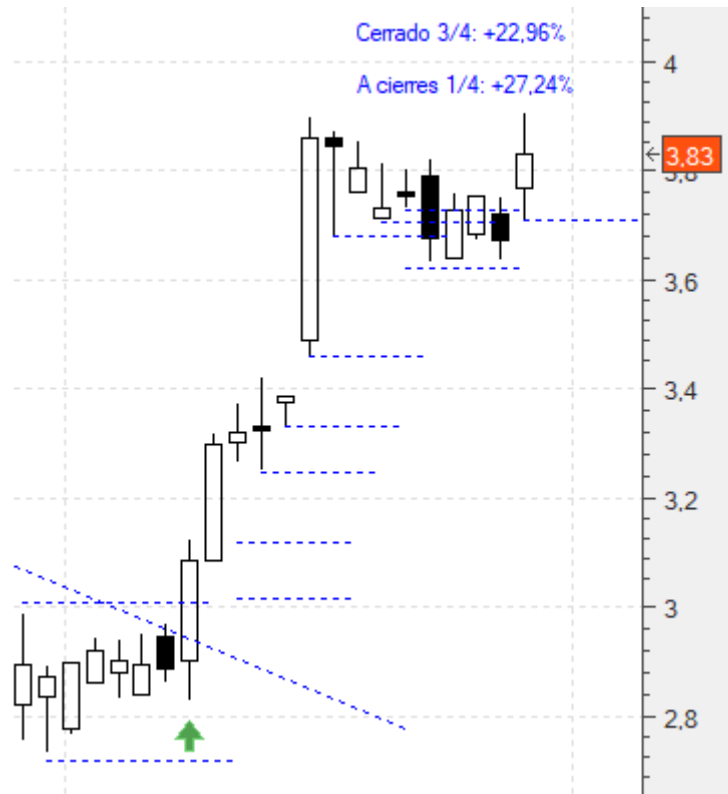
Ence (ENC).- Dentro en 2,08 habiendo cerrado la mitad con un **+24,95%**. Teníamos los otros cuatro stops (cada uno para una octava parte) en 2,582 (**+24,13%**), 2,684 (**+29,04%**), 2,722 (**+30,86%**) y 2,794 (**+34,32%**). Nos saltó el último por lo que de momento llevamos cerrados 5/8 con un **+26,83%**. Movemos los otros tres a 2,722 (**+30,86%**), 2,772 (**+33,27%**) y 2,849 (**+36,97%**). Vamos a cierres (2,918) en estos 3/8 restantes con un **+40,28%**:



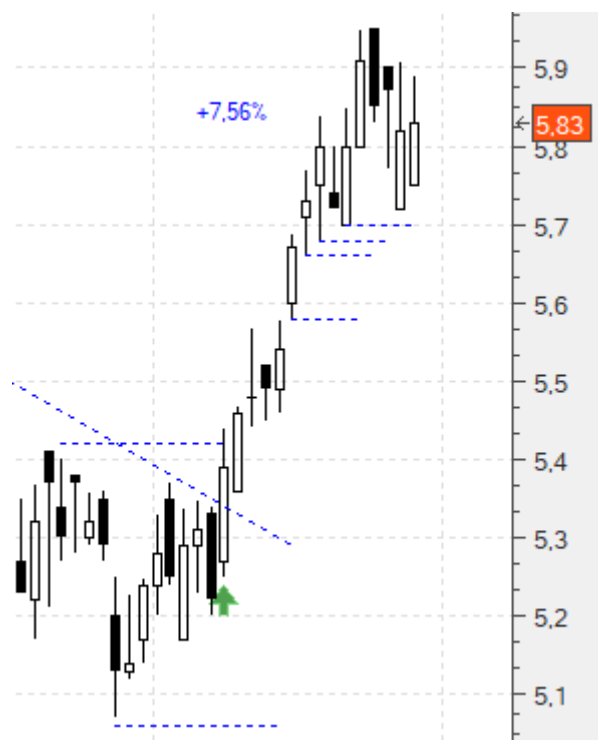
Siemens (SGRE).- Dentro en 26,72 con tres stops en 26,78, 27,01 (**+1,08%**), y 27,31 (**+2,21%**). Nos saltaron los dos últimos por lo que de momento llevamos cerrados 2/3 con un **+1,65%**. Moveremos el primero pero dividiéndolo en tres, cada uno para una novena parte de la inversión inicial. El primero a 26,81 (**+0,33%**), el segundo a 27,56 (**+3,14%**) y el tercero a 28,37 (**+6,17%**). Vamos a cierres (28,86) con un **+8%**:



Mediaset (TL5) .- Dentro en 3,01 con cuatro stops en 3,44 (+14,28%), 3,67 (+21,92%), 3,713 (+23,35%) y 3,72 (+23,58%). Saltaron los tres últimos. Llevamos cerrados por tanto $\frac{3}{4}$ con un +22,96%. Moveremos el primero pero dividiéndolo en tres, cada uno para $\frac{1}{12}$ de la inversión original. El primero lo dejamos en 3,44 (+14,28%), el segundo en 3,62 (+20,26%) y el tercero en 3,707 (+23,15%). Vamos a cierres (3,83) en la cuarta parte restante con un +27,24%:



Zardoya (ZOT) .- Dentro en 5,42 con cuatro stops en 5,57 (+2,76%), 5,64 (+4,06%), 5,67 (+4,61%) y 5,69 (+4,98%). Los mantenemos. Vamos a cierres (5,83) con un +7,56%:



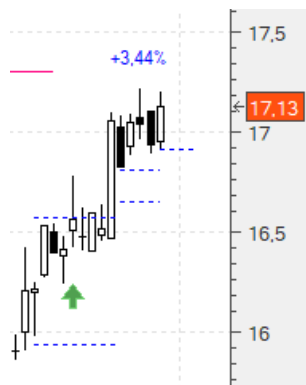
Acciona (ANA).- Dentro en 99,3 con stop en 91,4. Esta vez sí lo vamos a mover. Lo subiremos dividiéndolo en tres. El primero en 100,09 (+0,79%), el segundo en 101,29 (+2%) y el tercero en 102,89 (+3,61%). Vamos a cierres (104,1) con un +4,83%:



Enagás (ENG).- Dentro en 20,01 con stop en 19,21. También lo subiremos. Y también subdividiéndolo. En tres, cada uno para una tercera parte de la inversión inicial. El primero en 20,159 (+0,74%), el segundo en 20,23 (+1,1%) y el tercero en 20,39 (+1,9%). Vamos a cierres (20,78) con un +3,84%:



Red Eléctrica (REE).- Dentro en 16,56 con stop en 15,97. Lo subimos ya, dividiéndolo en tres. El primero en 16,64 (+0,48%), el segundo en 16,81 (+1,51%) y el tercero en 16,91 (+2,11%). Vamos a cierres (17,13) con un +3,44%:



A continuación lo de siempre: copiaremos el comentario de zona privada de la semana pasada tal cual se publicó, con los añadidos intercalados que hagamos hoy destacados en amarillo para diferenciarlos:

NUEVAS ESTRATEGIAS. 22/11/2020

Hola amigos,

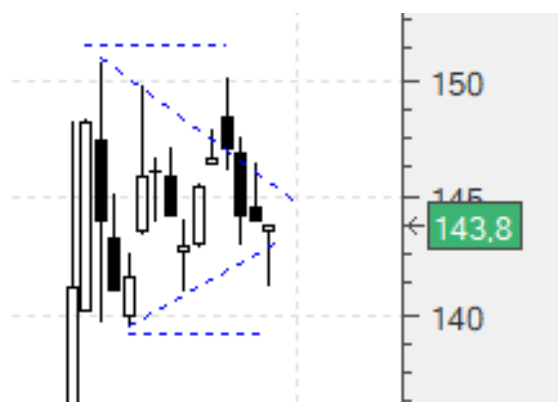
Se presenta a priori una buena semana, aunque no debemos obviar la posibilidad e realización de beneficios tras semejantes rebotes. Lo bueno es que en la mayor parte de los casos se detuvo el mercado en zonas de resistencia:

Vamos con ellas:

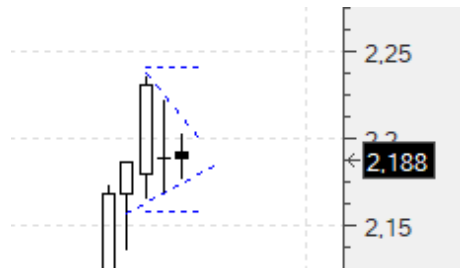
Aena (AENA) .- Triangulando en una zona de resistencia. Ponemos un stop de compra en 151 con un primer stop en 139,4 (-7,68%):



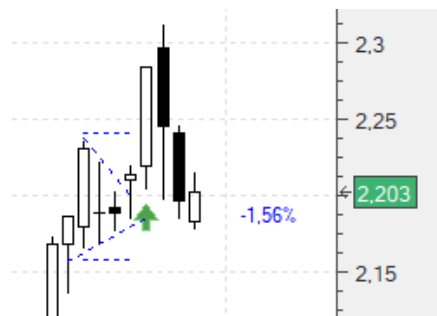
No entró:



Caixabank (CABK) .- Similar a la anterior. Colocamos en este caso la compra en 2,238 y el stop en 2,164 (-3,3%):



Entró. Por el momento mantendremos el stop. Vamos a cierres (2,203) con un **-1,56%**:



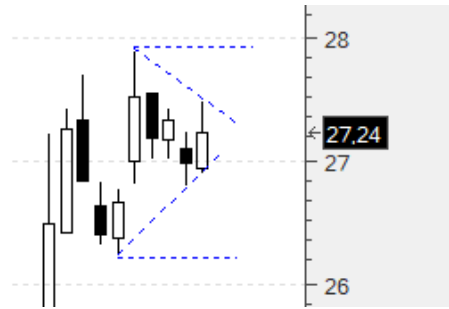
Iberdrola (IBE) .- Similar a las anteriores pero sin formación triangular, tan sólo una clara zona de resistencia. La compra, en 11,57 y el stop en 11,21 (-3,11%):



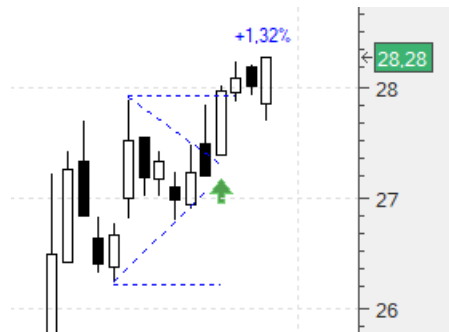
Tampoco entró:



Inditex (ITX).- En este caso sí vuelve a ser similar a las primeras. Compra en 27,91 y stop en 26,23 (-6,02%):



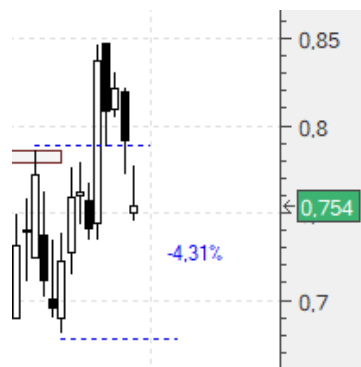
Estamos dentro en 27,91. Por el momento mantenemos el stop en 26,23. Vamos a cierres (28,28) con un **+1,32%**:



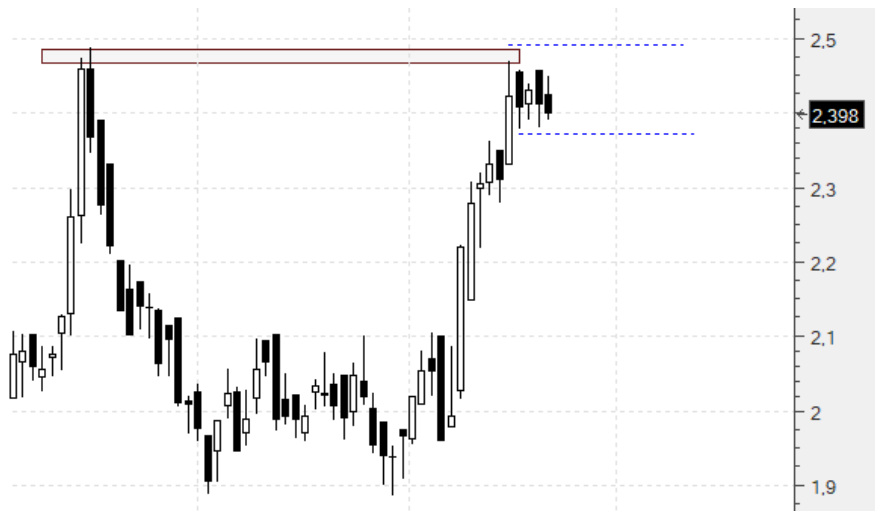
OHL (OHL).- En zona de resistencia y a punto de una formación 1-2-3 al alza. Compramos en 0,788 y stop en 0,6814 (-13,52%):



También dentro. En 0,788 con un primer stop en 0,6814 que de momento mantendremos. Vamos a cierres (0,754) con un **-4,31%**:



Prosegur (PSG).- Otra clara zona de resistencia. En este caso la compra estaría en 2,49 y el stop en 2,377 (-4,54%):



También dentro. Y también mantenemos el stop. Vamos a cierres (2,474) con un **-0,64%**:



Un saludo,
Jr

“When I let go of what I am, I become what I might be.” – Lao Tzu