

REVISIÓN ESTRATEGIAS. 08/11/2020

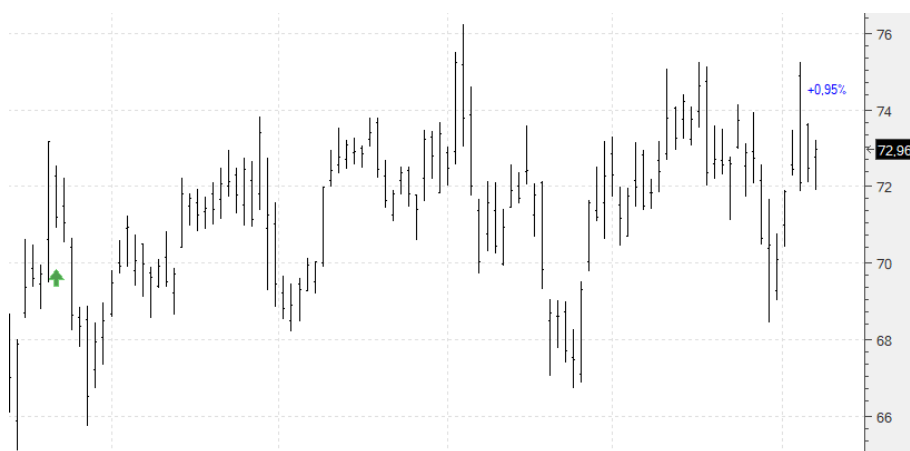
Hola amigos,

Ha sido una muy buena semana, en todas:

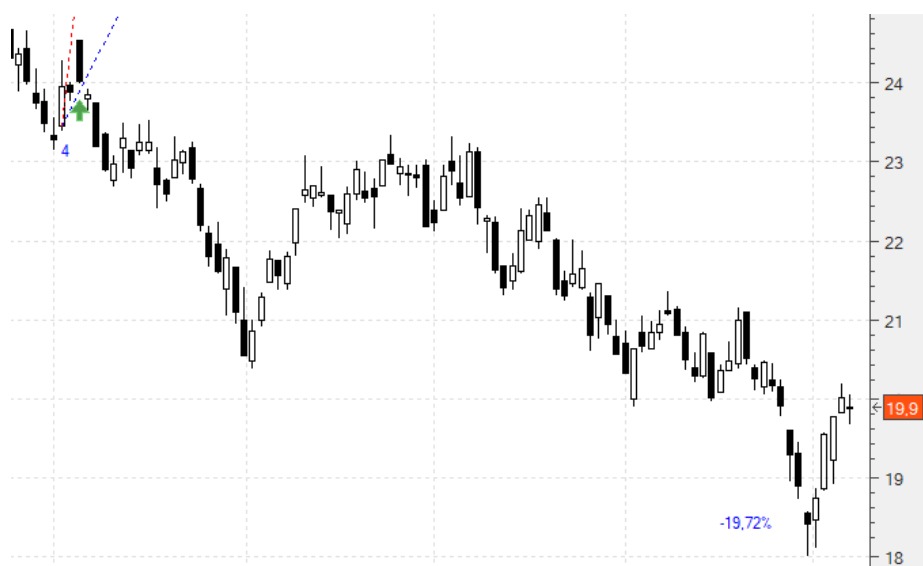
A cierres: CERN +0,95%; FER -19,72%; EBRO -0,81%; GS -2,36%; LSI +8,39%; MTS +13,73%; CIE +8,98%; AGQ +2,07%; APPS +2,12%; CLNX +1,08%.

Individualmente:

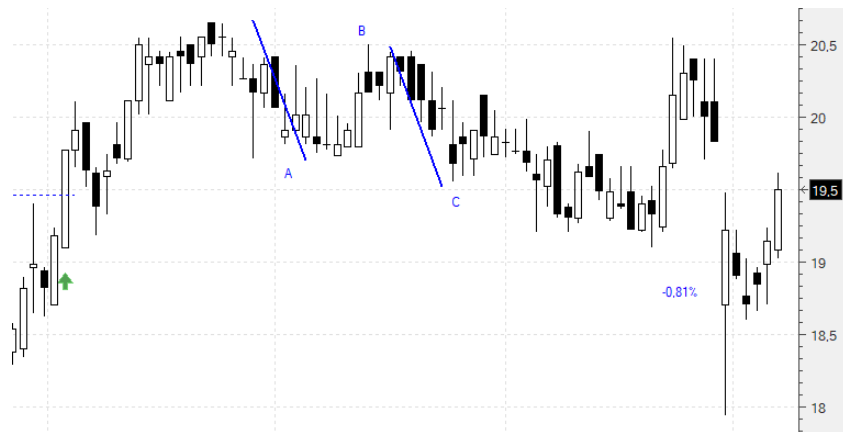
Cerner Corp. (CERN).- Compra 72,27, sin stop. 2000€. Vamos a cierres (72,96) con un **+0,95%**:



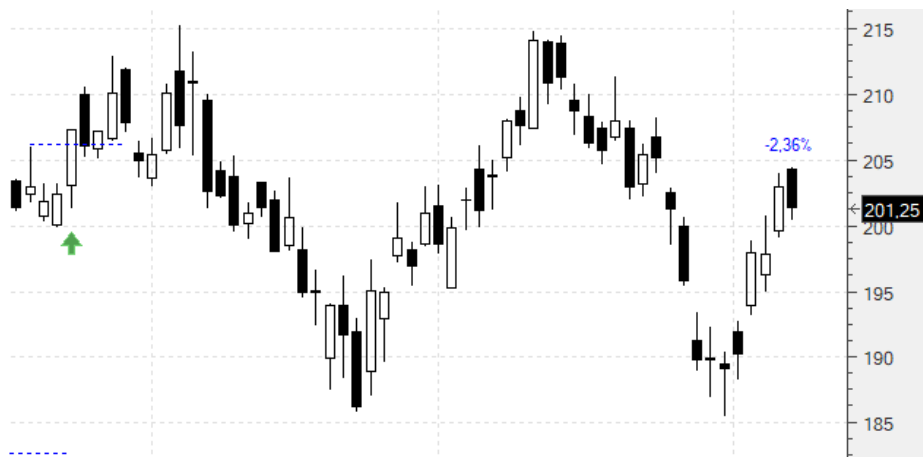
Ferrovial (FER).- Estacional, y dentro en 24,79. Sin stop aunque con capital invertido limitado. A cierres (19,9): **-19,72%**:



Ebro (EBRO).- Dentro en 19,66 con stop en 17,69. Lo mantenemos. Vamos a cierres (19,5) con un **-0,81%**:



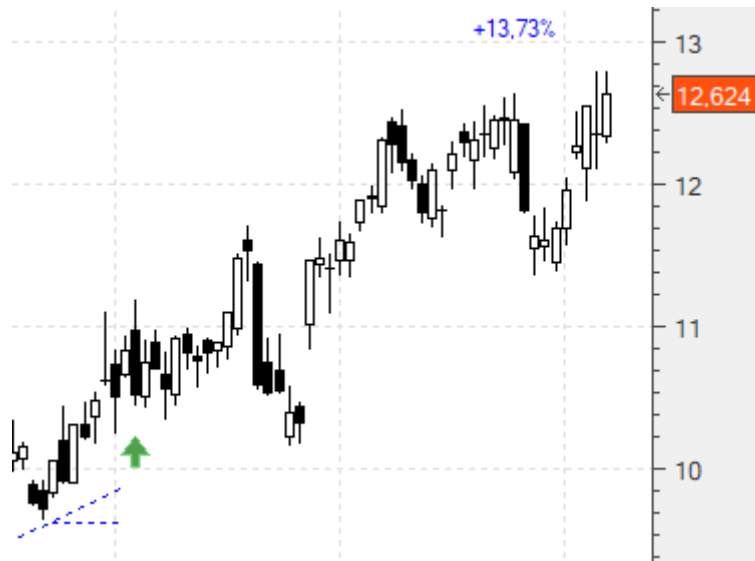
Goldman Sachs (GS).- Entró en 206,11 con un primer stop en 183,09 (-11,17%). Lo mantenemos. Vamos a cierres (201,25) con un **-2,36%**:



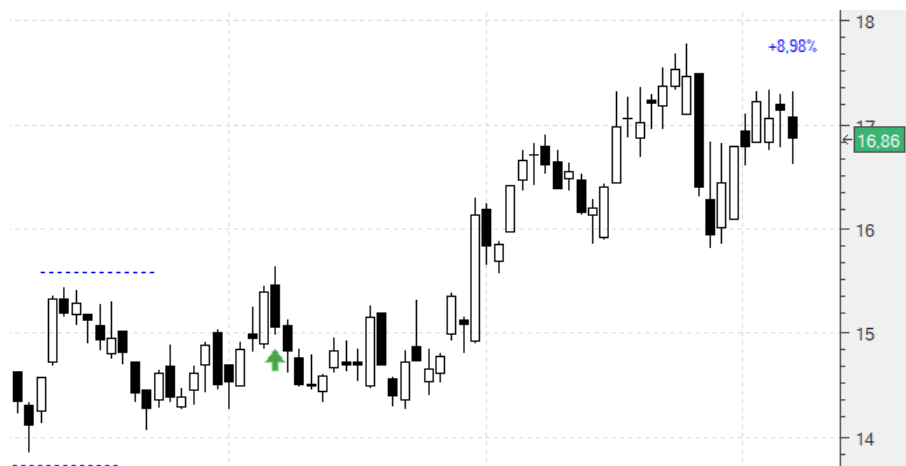
Life Storage (LSI).- Entrada en 105,49 con stop en 90,64 (-14,07%). Lo mantenemos. Vamos a cierres (114,34) con un **+8,39%**:



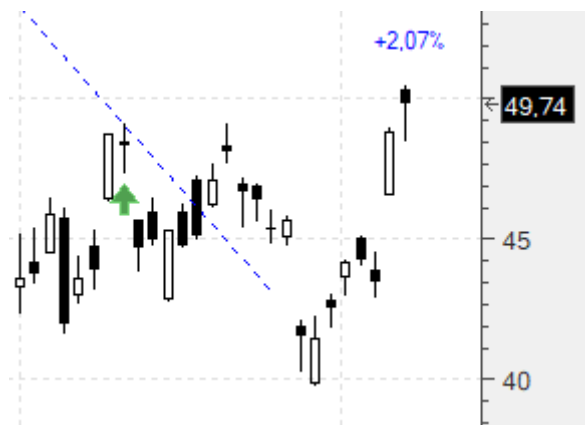
Arcelor Mittal (MTS) .- Dentro en 11,1 con stop en 9,62 (-13,33%). Vamos a cierres (12,624) con un **+13,73%**:



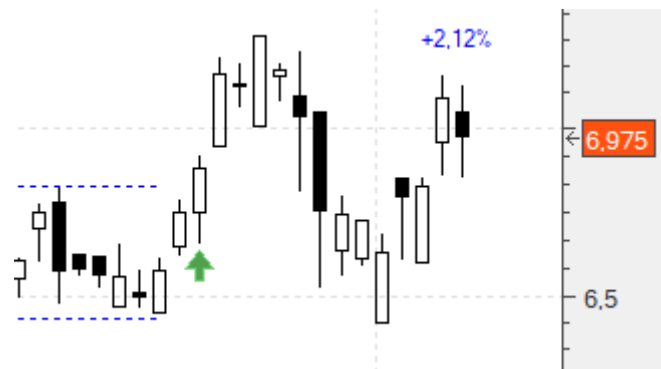
CIE (CIE) .- Entramos en 15,47 y tenemos el stop en 13,84 (-10,47%). Lo mantenemos. Vamos a cierres (16,86) con un **+8,98%**:



Proshares Trust II Ultra Silver (AGQ) .- Dentro en 48,73 con stop en 37,29. Lo mantenemos. Vamos a cierres (49,74) con un **+2,07%**:



Applus (APPS) .- Estábamos dentro en 6,83 con un primer stop en 6,44 (-5,71%). Por el momento lo mantenemos. Vamos a cierres (6,975) con un **+2,12%**:



A continuación lo de siempre: copiaremos el comentario de zona privada de la semana pasada tal cual se publicó, con los añadidos intercalados que hagamos hoy destacados en amarillo para diferenciarlos:

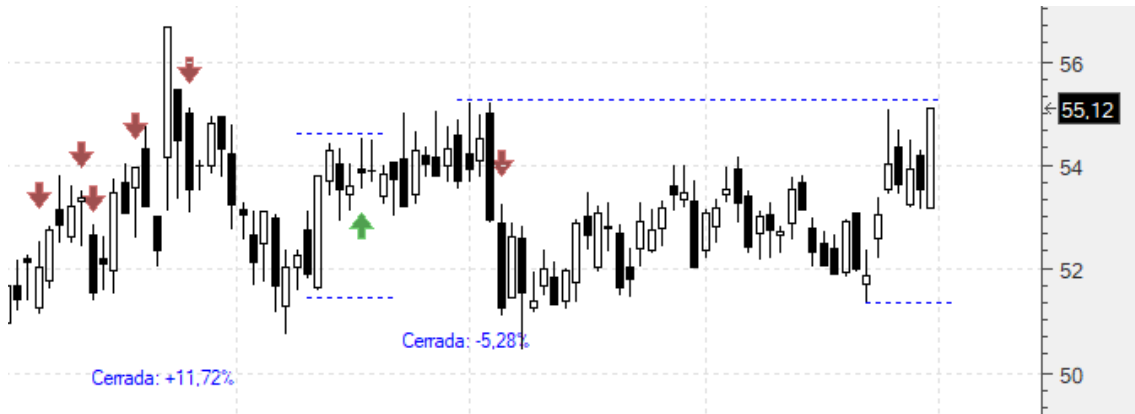
NUEVAS ESTRATEGIAS. 01/11/2020

Hola amigos,

Es complicado, muy complicado, seleccionar alguna tras la semana que tuvimos y con la incertidumbre de las elecciones americanas.

Y en nuestro mercado mucho más, con la inseguridad jurídica que se está generando y las medidas que se están tomando y que tanto daño están haciendo a la economía.

Cellnex (CLNX) .- Después de todo el año subiendo y en movimiento lateral durante el verano vemos ahora que toca la zona de resistencia pareciendo querer perforarla y continuar con el movimiento alcista. Por si esto fuese así, colocaríamos un stop de compra en 55,3 con un primer stop de pérdidas en 51,31 (-7,21%):



Entró en 55,3. Mantenemos el stop en 51,31. Lo mantenemos. Vamos a cierres (55,9) con un **+1,08%**:



Un saludo,
Jr

"If my mind can conceive it, and my heart can believe it, then I can achieve it." – Muhammad Ali