

REVISIÓN ESTRATEGIAS. 01/11/2020

Hola amigos,

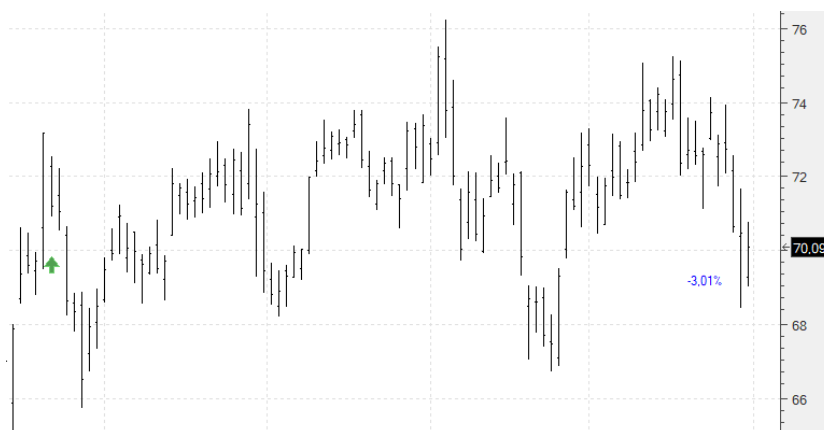
Semana fatal, de las peores:

A cierres: CERN -3,01%; FER -25,05%; EBRO -2,24%; GS -8,28%; LSI +8,21%; MTS +5,22%; CIE +8,6%; AGQ -12,82%; APPS -1,54%.

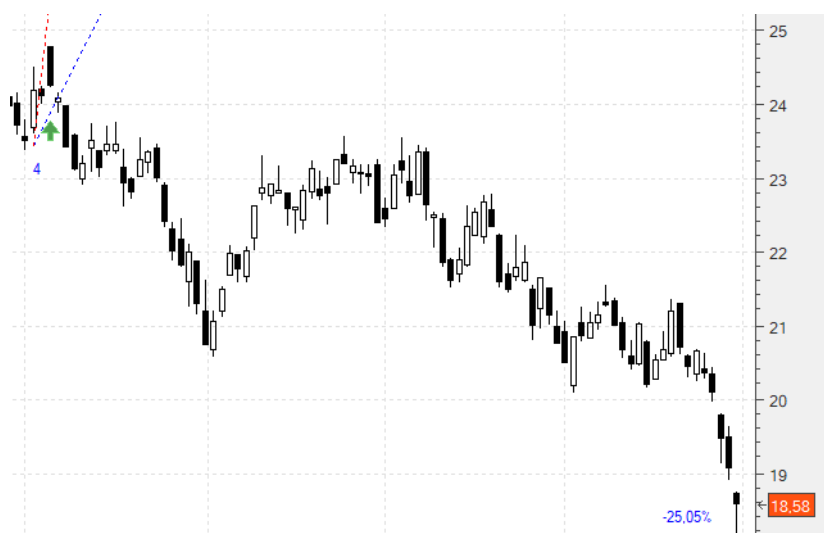
Cerradas: AMS -11,54%; ALM -11,93%; IBE -6,51%; ACX -5,8%; BBVA -8,17%.

Vamos con ellas:

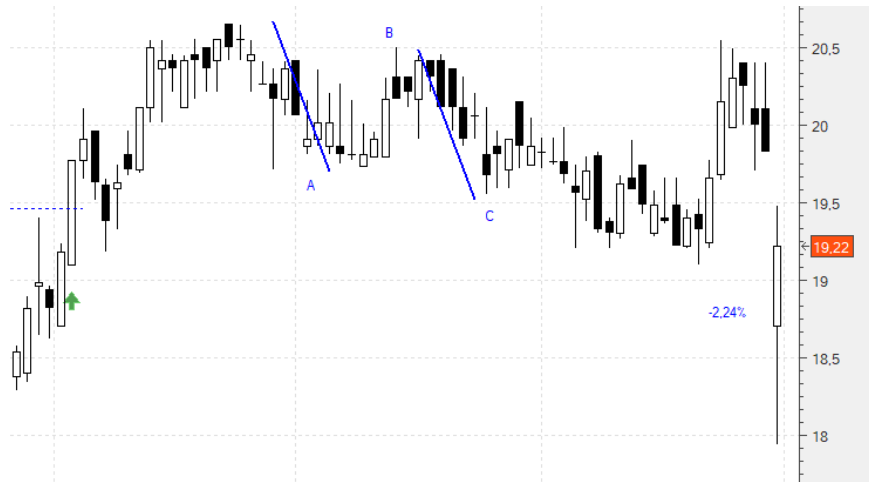
Cerner Corp. (CERN) .- Compra 72,27, sin stop. 2000€. Vamos a cierres (70,09) con un **-3,01%**:



Ferrovial (FER) .- Estacional, y dentro en 24,79. Sin stop aunque con capital invertido limitado. A cierres (18,58): **-25,05%**:



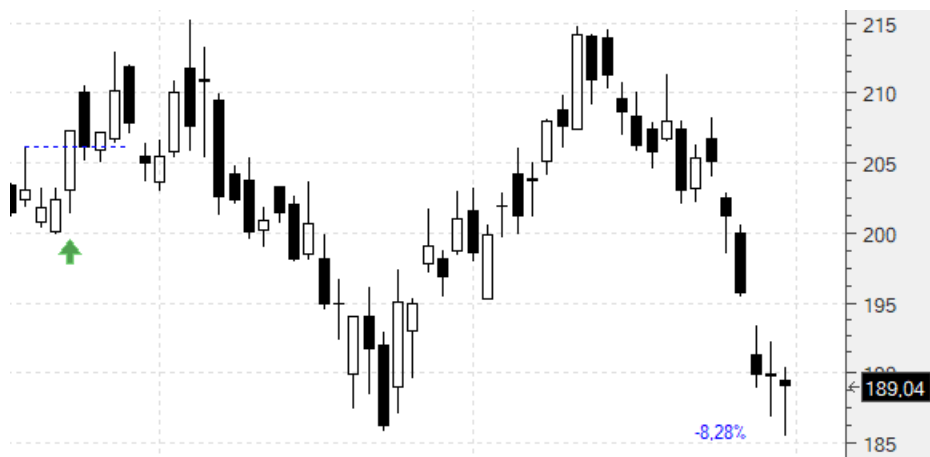
Ebro (EBRO).- Dentro en 19,66 con stop en 17,69. Poco lo faltó para que saltase el viernes. Lo mantenemos. Vamos a cierres (19,22) con un **-2,24%**:



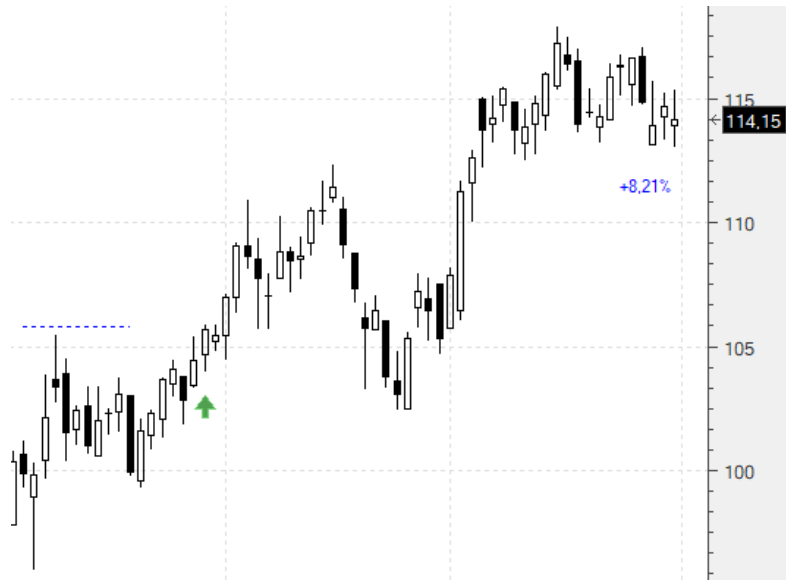
Amadeus (AMS).- Había entrado en 46 en lugar de en 45,88, en la apertura del martes anterior. Teníamos el stop en 40,69 y ya nos saltó. Hemos cerrado la operación con un **-11,54%**:



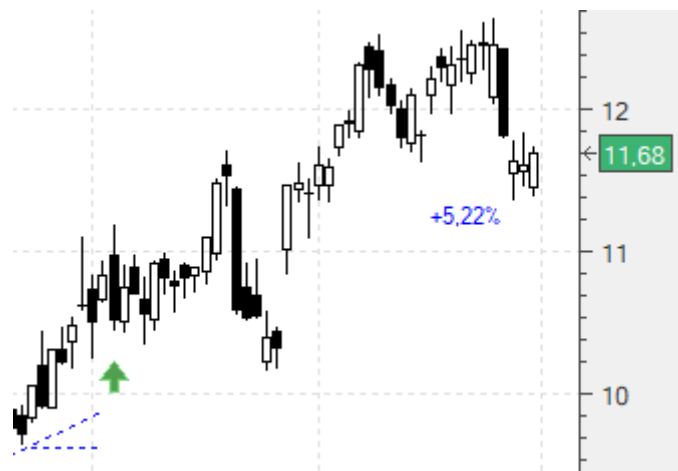
Goldman Sachs (GS).- Entré en 206,11 con un primer stop en 183,09 (-11,17%). Lo mantenemos. Vamos a cierres (189,04) con un **-8,28%**:



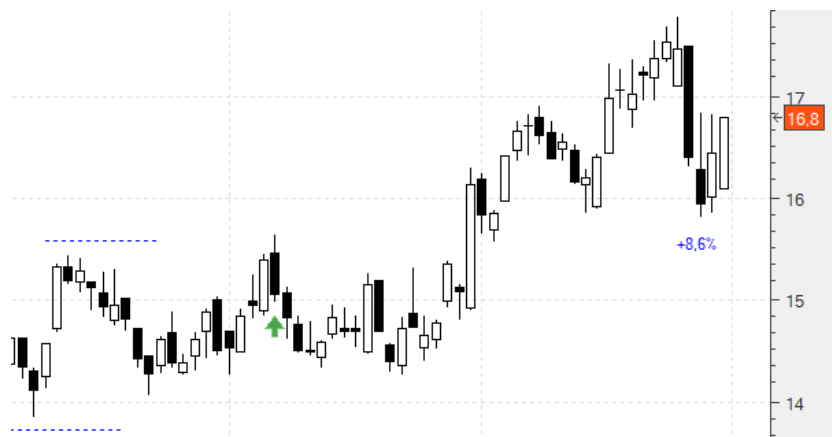
Life Storage (LSI) .- Entrada en 105,49 con stop en 90,64 (-14,07%). Lo mantenemos. Vamos a cierres (114,15) con un **+8,21%**:



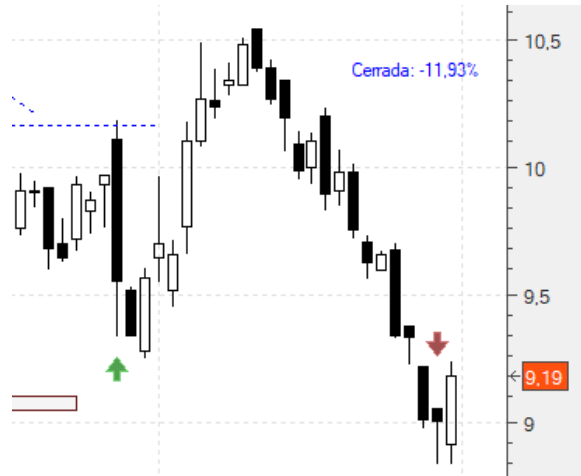
Arcelor Mittal (MTS) .- Dentro en 11,1 con stop en 9,62 (-13,33%). Vamos a cierres (11,68) con un **+5,22%**:



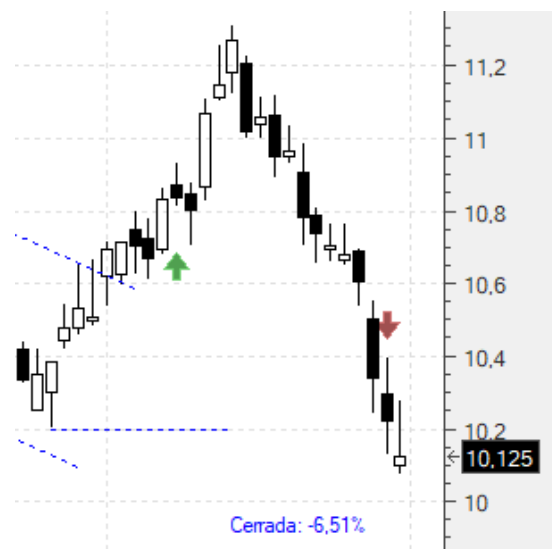
CIE (CIE) .- Entramos en 15,47 y tenemos el stop en 13,84 (-10,47%). Lo mantenemos. Vamos a cierres (16,8) con un **+8,6%**:



Almirall (ALM).- Dentro en 10,14 con stop en 8,93 (-11,93%). Nos saltó ya por lo que cerramos con un **-11,93%**:



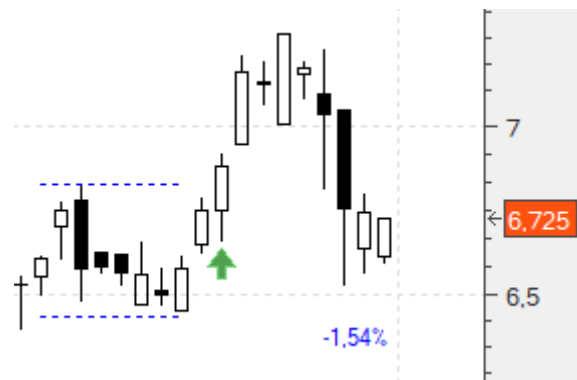
Iberdrola (IBE).- Nos había entrado en 10,91 y teníamos el stop en 10,2 que ya nos saltó. Cerramos con un **-6,51%**:



Proshares Trust II Ultra Silver (AGQ).- Dentro en 48,73 con stop en 37,29. Lo mantenemos. Vamos a cerrar (42,48) con un **-12,82%**:



Applus (APPS) .- Estábamos dentro en 6,83 con un primer stop en 6,44 (-5,71%). Por el momento lo mantenemos. Vamos a cierres (6,725) con un **-1,54%**:



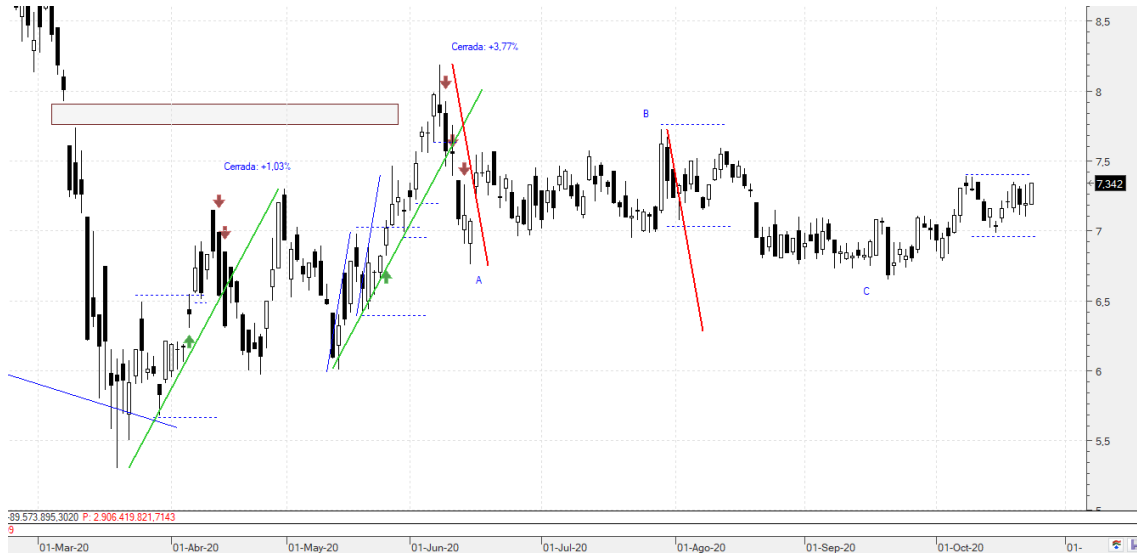
A continuación lo de siempre: copiaremos el comentario de zona privada de la semana pasada tal cual se publicó, con los añadidos intercalados que hagamos hoy destacados en amarillo para diferenciarlos:

NUEVAS ESTRATEGIAS. 25/10/2020

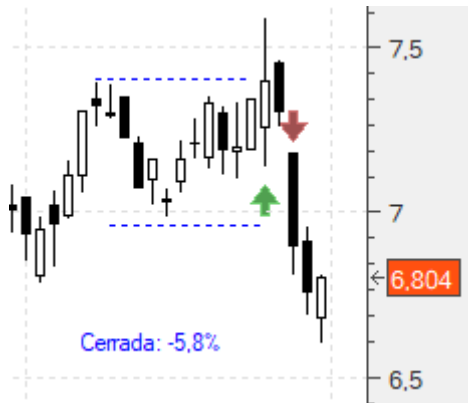
Hola amigos,

Estamos en época de inicios de grandes rallies estacionales. Claro está que en esta maldita época de coronavirus, con todas las dudas habidas y por haber:

Acerinox (ACX) .- Seguimos intentándolo. Stop de compra en 7,41 con un primer stop de pérdidas en 6,98 (-5,8%):



Lo peor que podría haber sucedido. Entró el lunes pero saltó el stop ya el miércoles. Nos dejamos un **-5,8%**:



Aena (AENA) .- A punto de formación 1-2-3 al alza además del triángulo a punto de romper.
Compráramos en 126,6 con un primer stop de pérdidas en 115,7 (-8,61%):



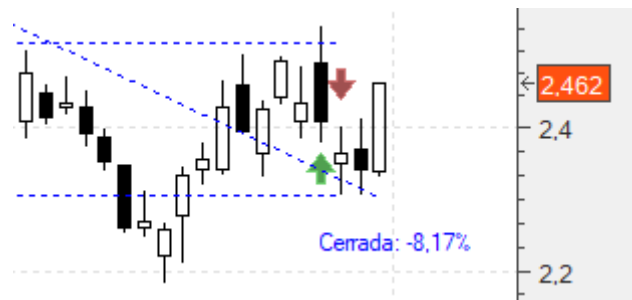
No entró:



Banco Bilbao (BBVA) .- Ahora que rompió la directriz bajista tras el rebote en zona de soporte podemos incorporarnos comprando en 2,52 y estableciendo un stop de pérdidas en 2,314 (-8,17%):



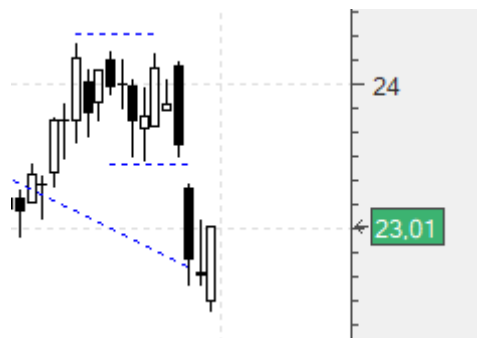
Entró en 2,52 el martes pero saltó ya el miércoles, por lo que nos dejamos un **-8,17%**:



Endesa (ELE) - Tras la corrección que hizo desde principios de verano la tenemos ahora ya habiendo superado la directriz bajista (y canal) y ahora en zona de resistencia a la búsqueda de máximos y quizás también su superación. Compraríamos en 24,31 con un primer stop en 23,77 (-2,22%):



No entró:



Un saludo,
Jr

“Faith is taking the first step even when you don’t see the whole staircase. “ – Martin Luther King Jr.

D.E.P., papá (Nicanor Acuña. 77 años. 19/10/2020. Una buena persona)