

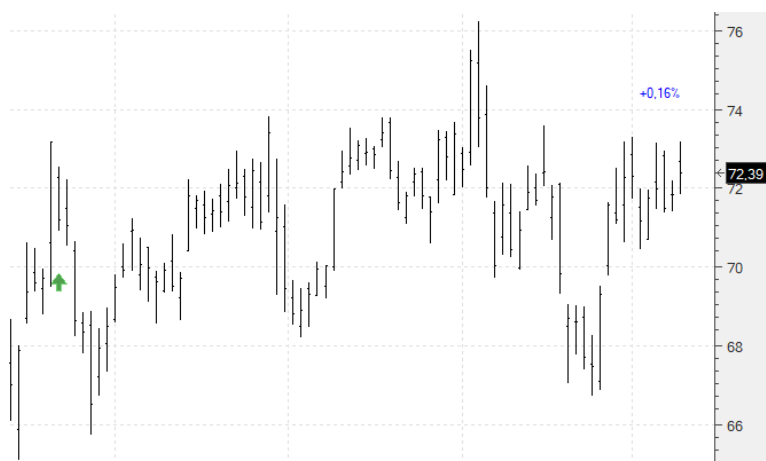
REVISIÓN ESTRATEGIAS. 11/10/2020

Hola amigos,

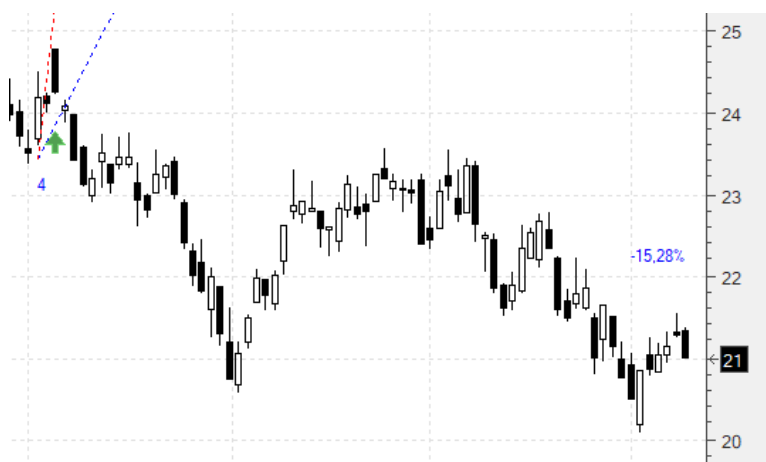
Otra semana buena, aunque yendo con tiento:

A cierres: CERN +0,16%; FER -15,28%; EBRO -1,83%; AMS +9%; GS +0,7%; LSI +7,76%; MTS +9,28%; A3M -1,9%; CIE +5,88%; ALM +3,35%; GRF +2,66%; IBE -1%.

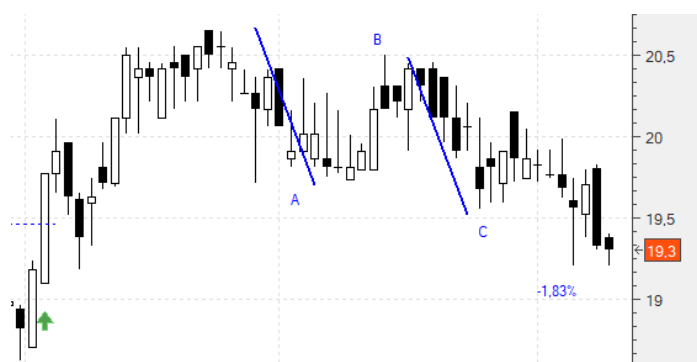
Cerner Corp. (CERN) .- Compra 72,27, sin stop. 2000€. Vamos a cierres (72,39) con un **+0,16%**:



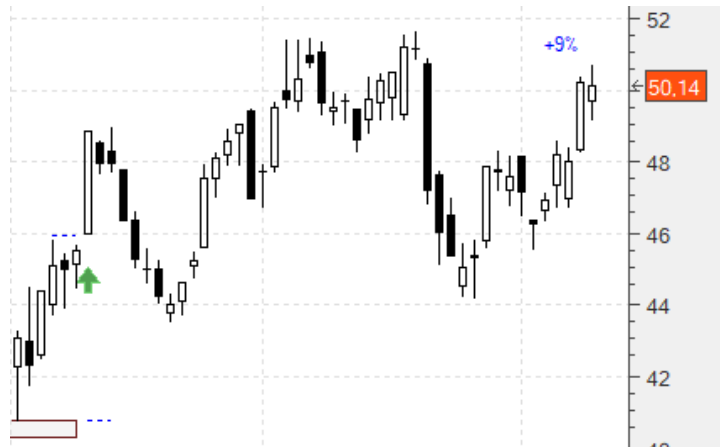
Ferrovial (FER) .- Estacional, y dentro en 24,79. Sin stop aunque con capital invertido limitado. A cierres (21): **-15,28 %**:



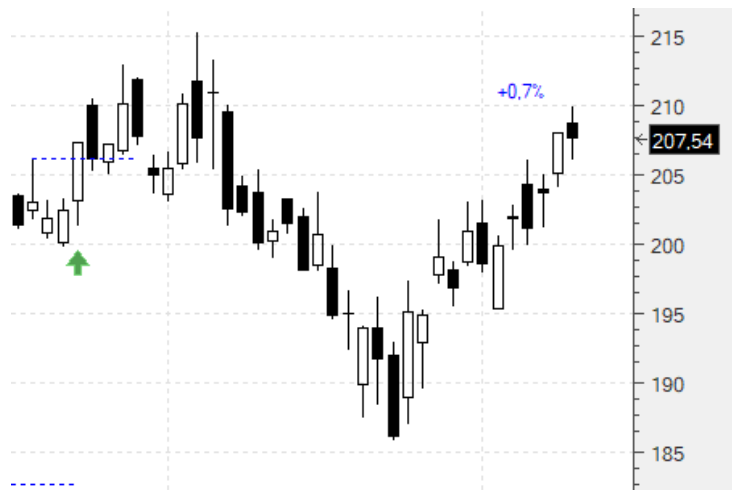
Ebro (EBRO) .- Dentro en 19,66 con stop en 17,69. Lo mantenemos. Vamos a cierres (19,3) con un **-1,83%**:



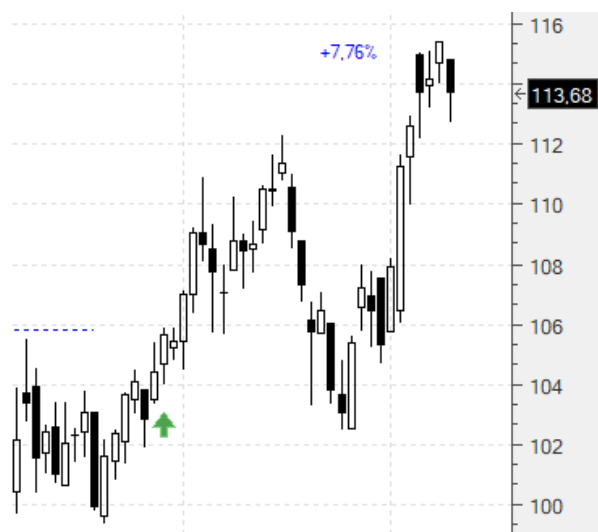
Amadeus (AMS).- Había entrado en 46 en lugar de en 45,88, en la apertura del martes anterior. Teníamos el stop en 40,69 que por el momento mantenemos. Vamos a cierres (50,14) con un **+9%**:



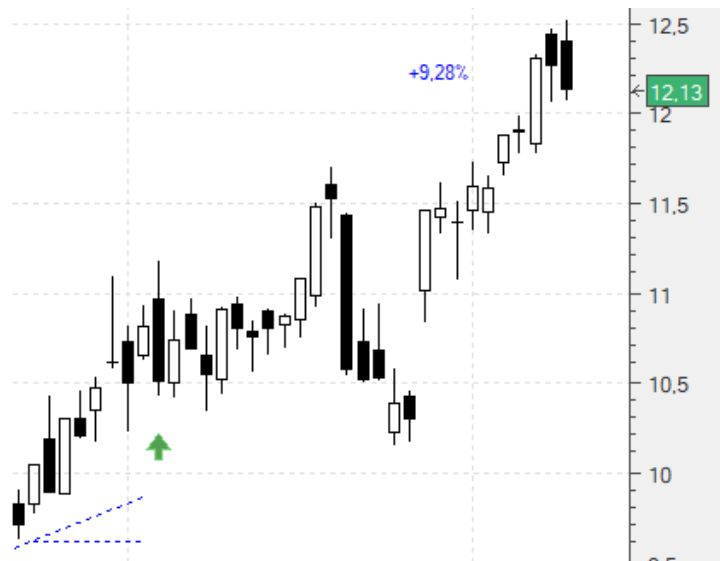
Goldman Sachs (GS).- Entró en 206,11 con un primer stop en 183,09 (-11,17%). Lo mantenemos. Vamos a cierres (207,54) con un **+0,7%**:



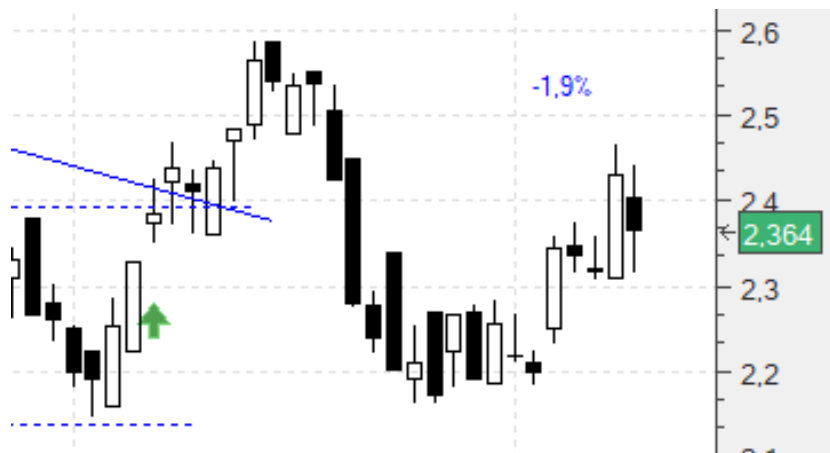
Life Storage (LSI).- Entrada en 105,49 con stop en 90,64 (-14,07%). Lo mantenemos. Vamos a cierres (113,68) con un **+7,76%**:



Arcelor Mittal (MTS).- Dentro en 11,1 con stop en 9,62 (-13,33%). Vamos a cierres (12,13) con un **+9,28%**:



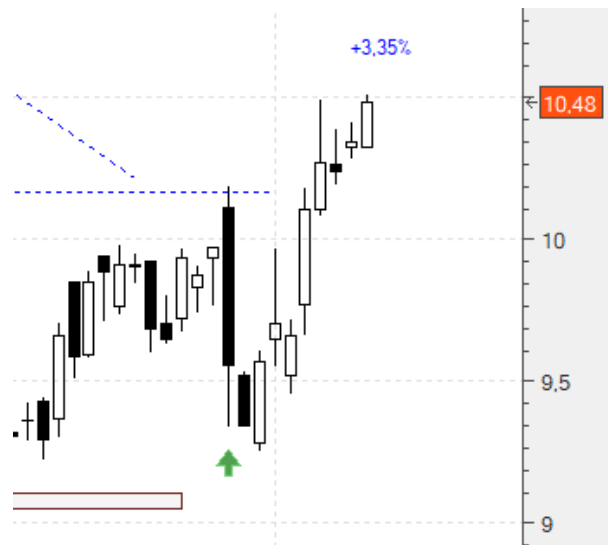
Atresmedia (A3M).- Dentro en 2,41 con stop en 2,144. Lo mantenemos. Vamos a cierres (2,364) con un **-1,9%**:



CIE (CIE).- Entramos en 15,47 y tenemos el stop en 13,84 (-10,47%). Lo mantenemos. Vamos a cierres (16,38) con un **+5,88%**:



Almirall (ALM).- Dentro en 10,14 con stop en 8,93 (-11,93%). Vamos a cierres (10,48) con un **+3,35%**:



Grifols (GRF).- Dentro en 24,76 con un primer stop en 23,03 (-6,98%). Vamos a cierres (25,42) con un **+2,66%**:



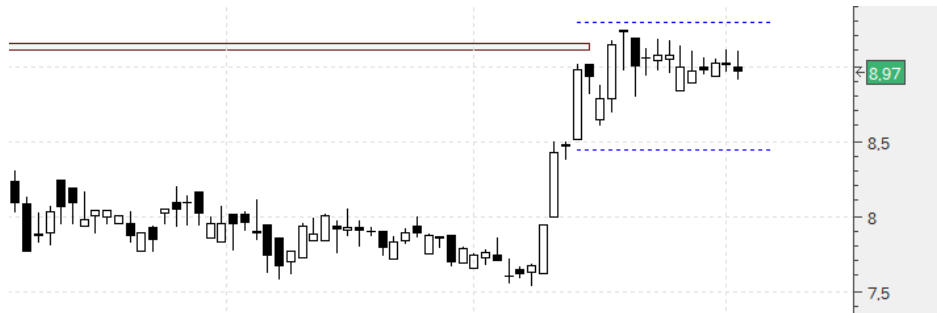
A continuación lo de siempre: copiaremos el comentario de zona privada de la semana pasada tal cual se publicó, con los añadidos intercalados que hagamos hoy destacados en amarillo para diferenciarlos:

NUEVAS ESTRATEGIAS. 04/10/2020

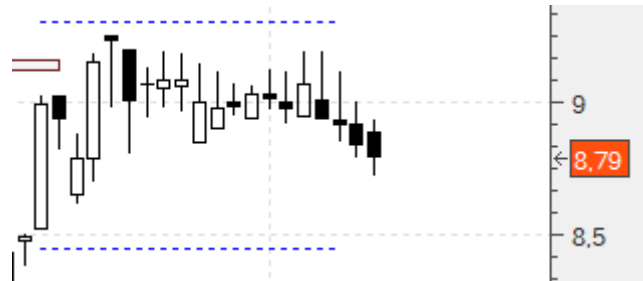
Hola amigos,

Seguimos con muy pocas. La situación no ayuda y se refleja bien en el mercado:

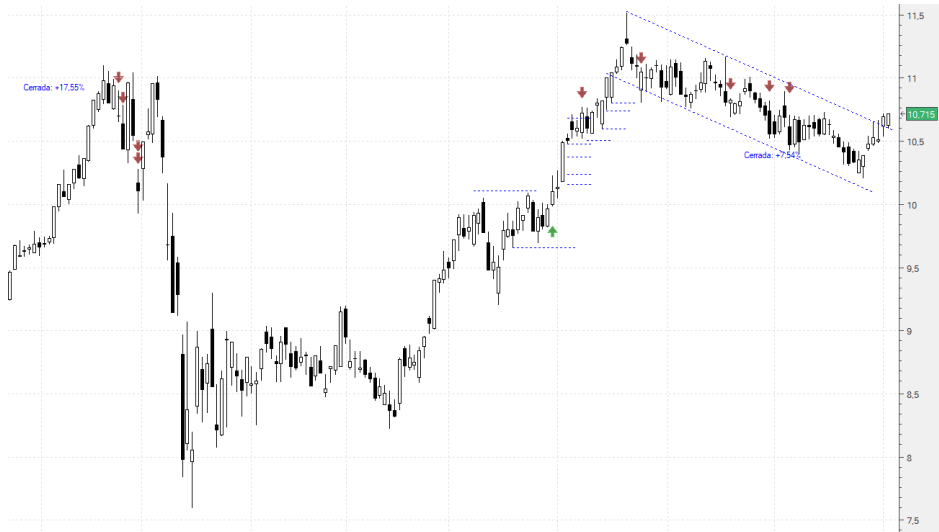
Euskaltel (EKT).- Volvemos con ella. Y mismos puntos: compra en 9,31 con un primer stop en 8,01 (-13,96%), y de nuevo la misma recomendación de no invertir más de la mitad de lo que tuviesen pensado:



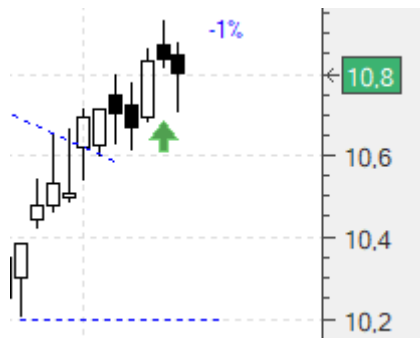
No entró:



Iberdrola (IBE).- Nos gustaría más haber visto una corrección A-B-C desde julio, pero aun así vemos que rebotó en la zona baja del canal y superó la directriz bajista. Podríamos incorporarnos en 10,91 con un primer stop en 10,2 (-6,5%):



Dentro en 10,91. Por el momento mantenemos el stop en 10,2. Vamos a cierres (10,8) con un **-1%**:



Un saludo,
Jr

"I didn't view my body as broken, I reasoned that a human being can never be broken. Technology is broken. Technology is inadequate." – Hugh Herr