

REVISIÓN ESTRATEGIAS. 04/10/2020

Hola amigos,

Una semana sustancialmente mejor que la pasada. Al menos convertimos muchos resultados negativos en positivos, y otros, sin llegar a cambiar de signo, la mejoría fue considerable:

A cierres: CERN -1,5%; FER -15,89%; EBRO +0,5%; AMS +0,45%; GS -3,01%; LSI +5,47%; MTS +4,37%; A3M -8,88%; CIE +2,52%; ALM -4,73%; GRF +1,05%.

Veamos:

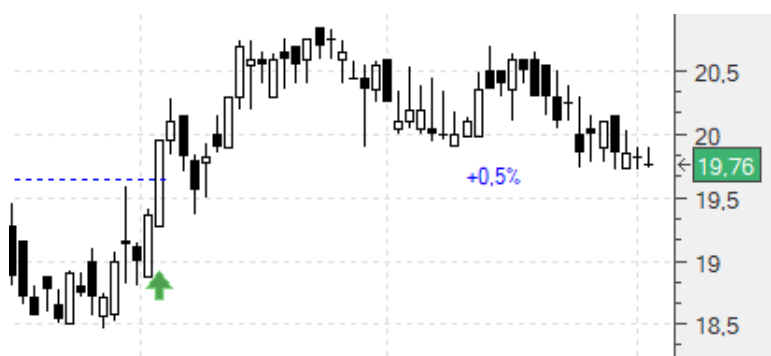
Cerner Corp. (CERN).- Compra 72,27, sin stop. 2000€. Vamos a cierres (71,18) con un **-1,5 %**:



Ferrovial (FER).- Estacional, y dentro en 24,79. Sin stop aunque con capital invertido limitado. A cierres (20,85): **-15,89 %**:



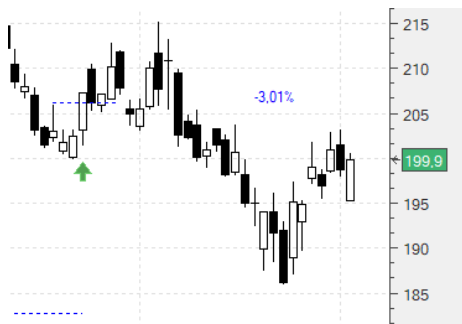
Ebro (EBRO).- Dentro en 19,66 con stop en 17,69. Lo mantenemos. Vamos a cierres (19,76) con un **+0,5%**:



Amadeus (AMS).- Había entrado en 46 en lugar de en 45,88, en la apertura del martes anterior. Teníamos el stop en 40,69 que por el momento mantenemos. Vamos a cierres (46,21) con un **+0,45%**:



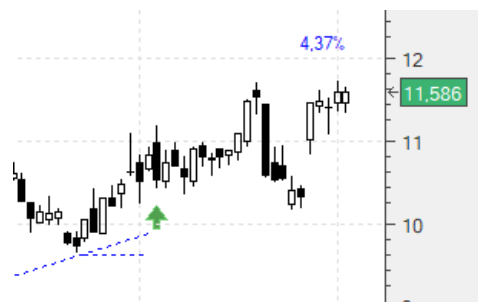
Goldman Sachs (GS).- Entró en 206,11 con un primer stop en 183,09 (-11,17%). Lo mantenemos. Vamos a cierres (199,9) con un **-3,01%**:



Life Storage (LSI).- Entrada en 105,49 con stop en 90,64 (-14,07%). Lo mantenemos. Vamos a cierres (111,26) con un **+5,47%**:



Arcelor Mittal (MTS).- Dentro en 11,1 con stop en 9,62 (-13,33%). Vamos a cierres (11,586) con un **+4,37%**:



Atresmedia (A3M).- Dentro en 2,41 con stop en 2,144. Lo mantenemos. Vamos a cierres (2,196) con un **-8,88%**:



CIE (CIE).- Entramos en 15,47 y tenemos el stop en 13,84 (-10,47%). Lo mantenemos. Vamos a cierres (15,86) con un **+2,52%**:



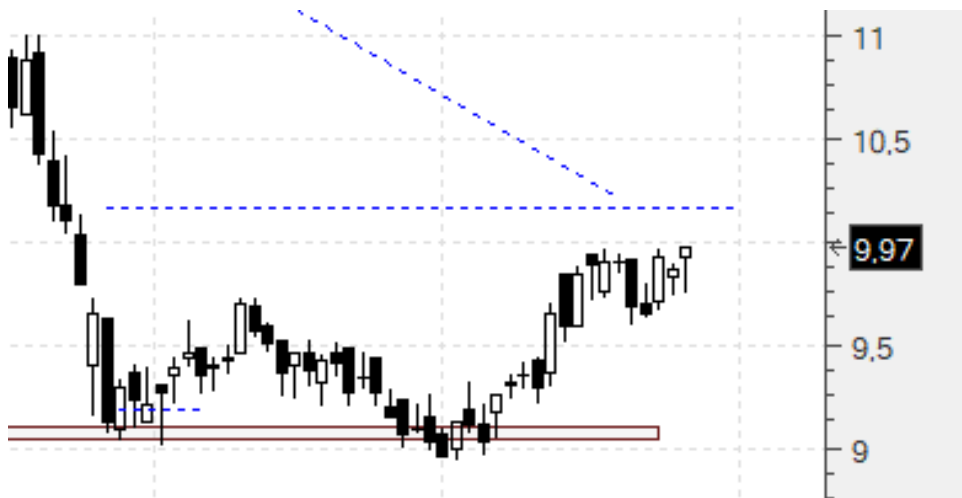
A continuación lo de siempre: copiaremos el comentario de zona privada de la semana pasada tal cual se publicó, con los añadidos intercalados que hagamos hoy destacados en amarillo para diferenciarlos:

NUEVAS ESTRATEGIAS. 27/09/2020

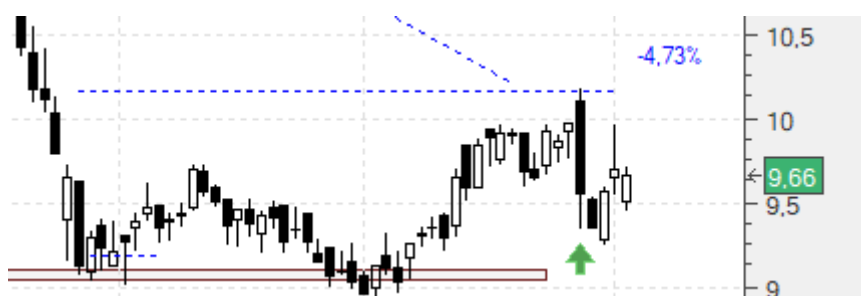
Hola amigos,

Seguimos con muy pocas posibilidades:

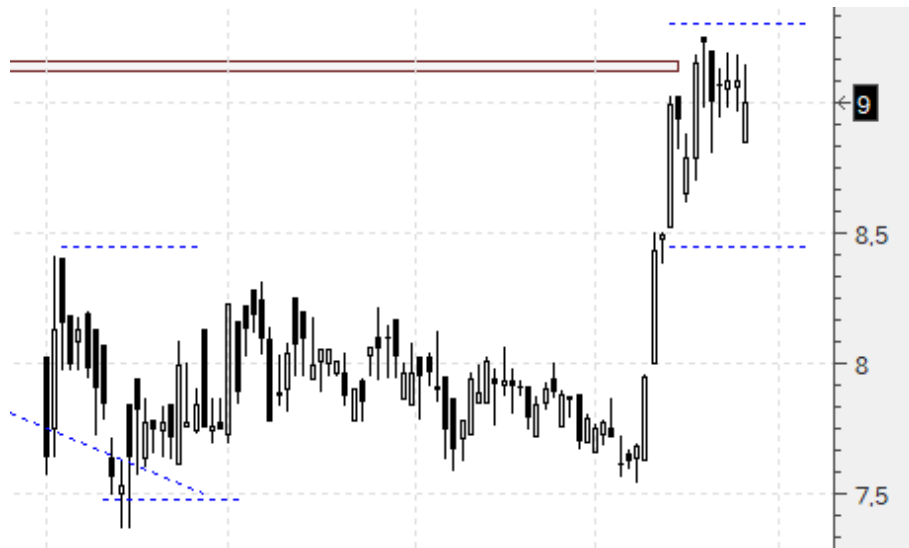
Almirall (ALM).- Hemos de seguir insistiendo en ella, además del rebote en zona de soporte está a punto de una formación 1-2-3 al alza aparte del triángulo rectángulo alcista. Compraríamos en 10,14 con un primer stop en 8,93 (-11,93%):



Entró. Por el momento mantendremos el stop. Vamos a cierres (9,66) con un **-4,73%**:



Euskaltel (EKT).- Dejó algún hueco en el rebote que nos lleva a cierta duda, pero una vez superada la zona de resistencia en los 9,11 hemos de aprovechar que está a punto de una formación 1-2-3 al alza. Comprariamos en 9,31 con un primer stop en 8,01 (-13,96%). Limiten su inversión a la mitad de lo que hubiesen pensado:



En este caso no entró:



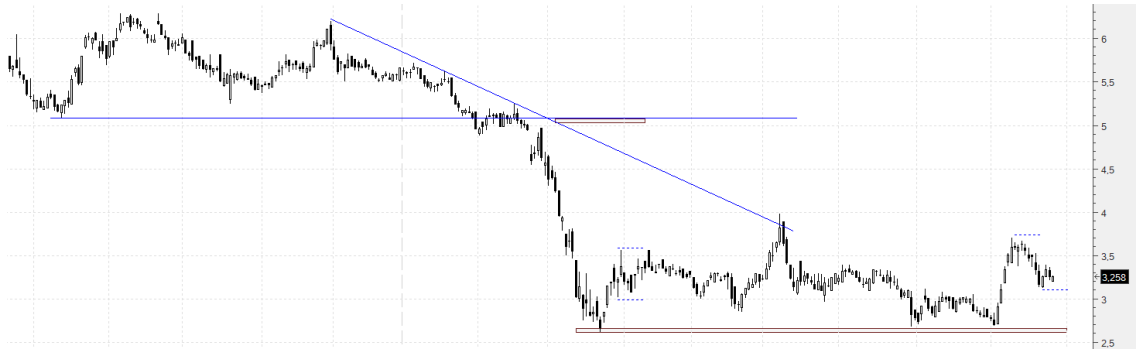
Grifols (GRF).- Tras el rebote, estamos a punto de una formación 1-2-3 al alza. Compraríamos en 24,76 con un primer stop en 23,03 (-6,98%):



Entró también. Y también mantendremos el stop. Vamos a cierres (25,02) con un **+1,05%**:



Mediaset (TL5).- Después de la caída en marzo ha estado en lateral hasta este mes y rebotó en la misma zona de soporte. Ahora con la corrección de estas dos últimas semanas podemos estar asistiendo a una formación 1-2-3 al alza. Compráramos en 3,72 con un primer stop en 3,127 (-15,94%):



En este caso no entró:



Un saludo,
Jr

"Behind every successful person lies a pack of haters." - Eminem