

REVISIÓN ESTRATEGIAS. 27/09/2020

Hola amigos,

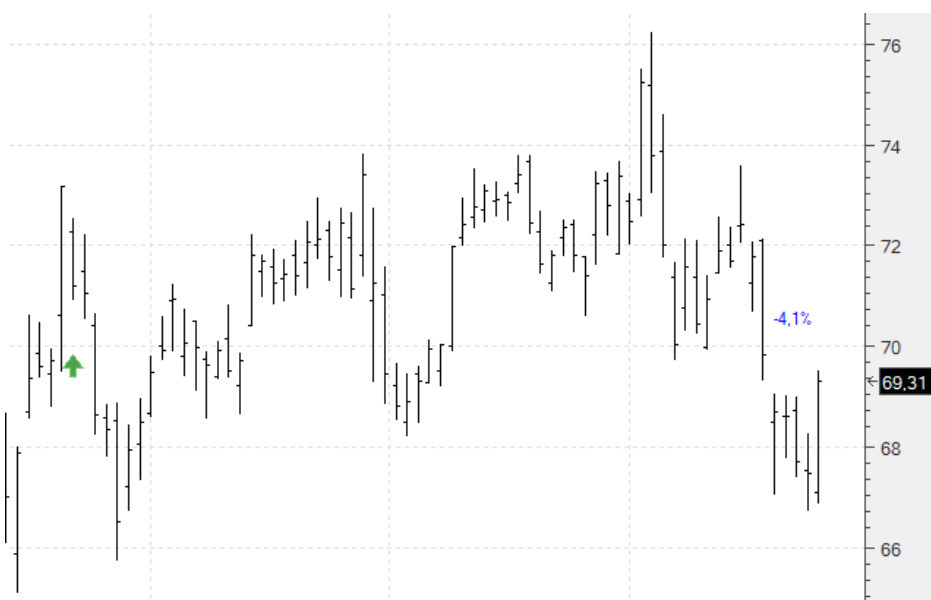
De las peores semanas:

A cierres: CERN -4,1%; FER -15,28%; EBRO +1,73%; AMS -1,3%; GS -5,41%; LSI -0,12%; MTS -7,22%; A3M -9,95%; CIE -4,46%.

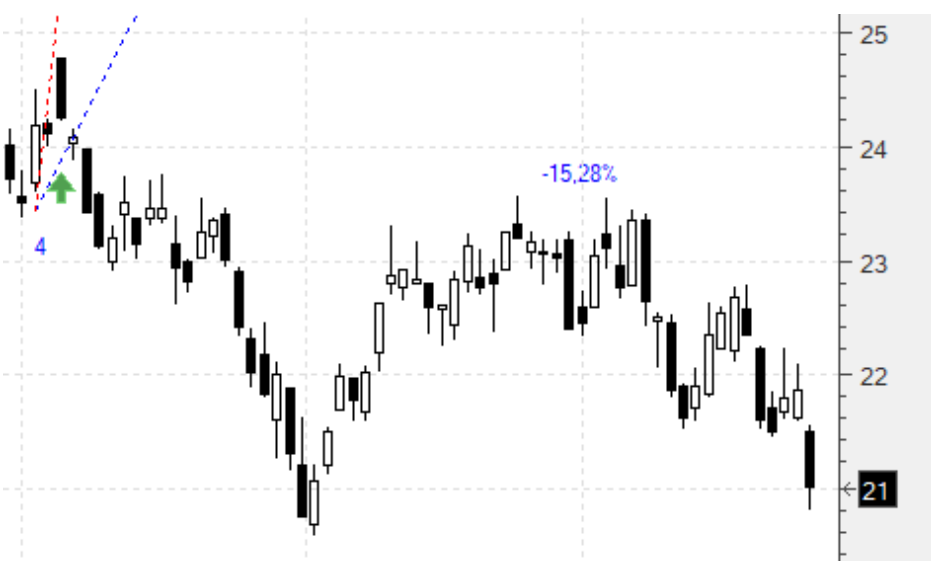
Cerradas: ANA +3,21%; ELE -5,56%; APPS -11,72%; AMZN -13,71%; AENA -12,56%.

Vamos con ellas:

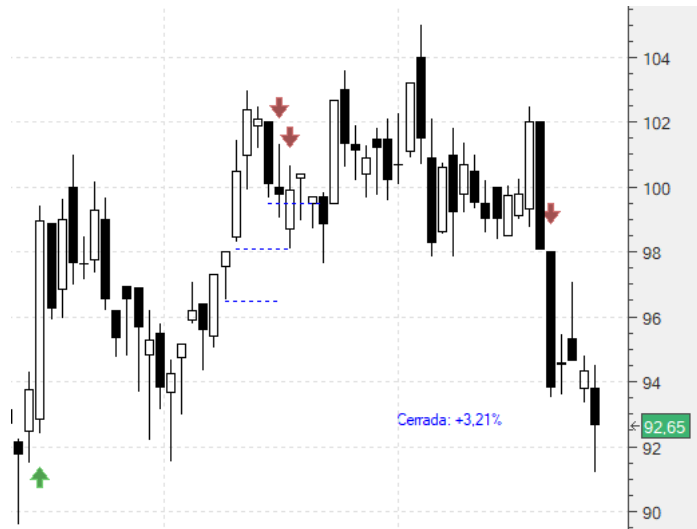
Cerner Corp. (CERN) .- Compra 72,27, sin stop. 2000€. Vamos a cierres (69,31) con un **-4,1 %**:



Ferrovial (FER) .- Estacional, y dentro en 24,79. Sin stop aunque con capital invertido limitado. A cierres (21): **-15,28 %**:



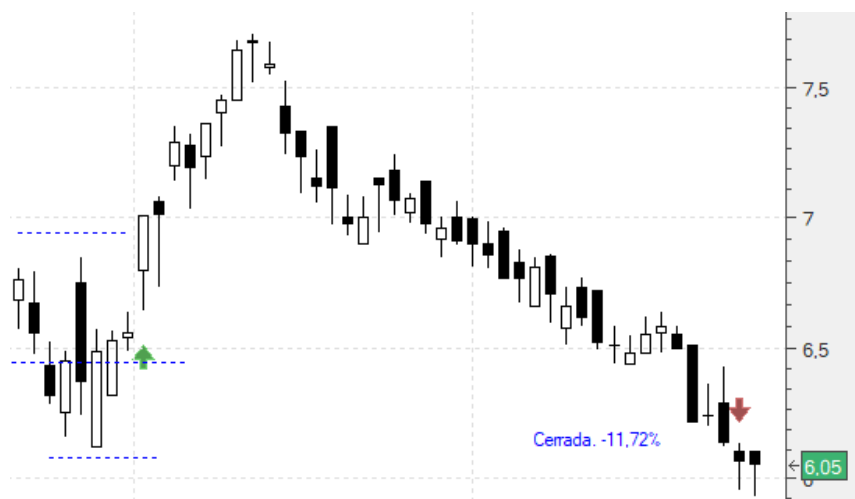
Acciona (ANA).- Dentro en 95,1 habiendo cerrado 2/3 con un **+4,06%**. Teníamos el último stop en 96,54 (**+1,51%**). Nos ha saltado ya. Cerramos por tanto la operación con un **+3,21%**:



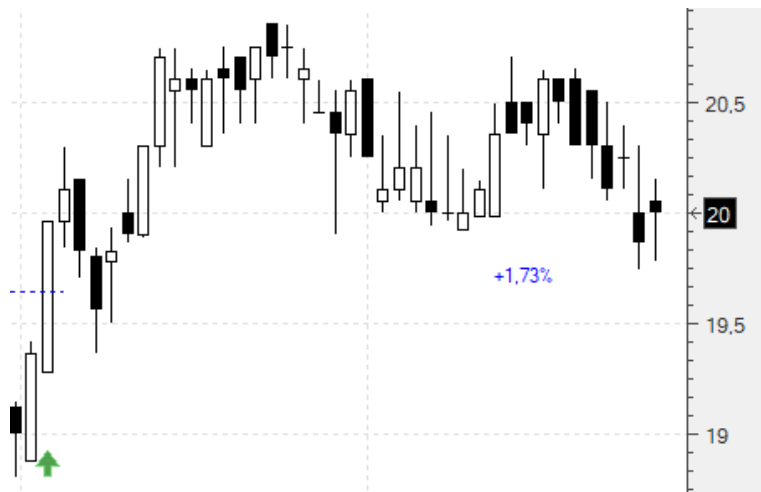
Endesa (ELE).- Dentro en 23,92 con un primer stop en 22,59 que mantenemos. Nos saltó ya, por lo que cerramos con un **-5,56%**:



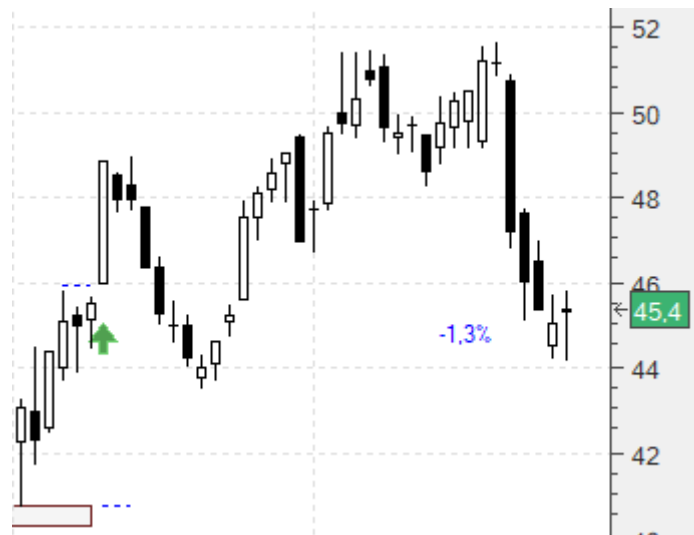
Applus (APPS).- Dentro en 6,91 con stop en 6,11. Nos saltó el jueves en 6,1 en la apertura. Cerramos con un **-11,72%**:



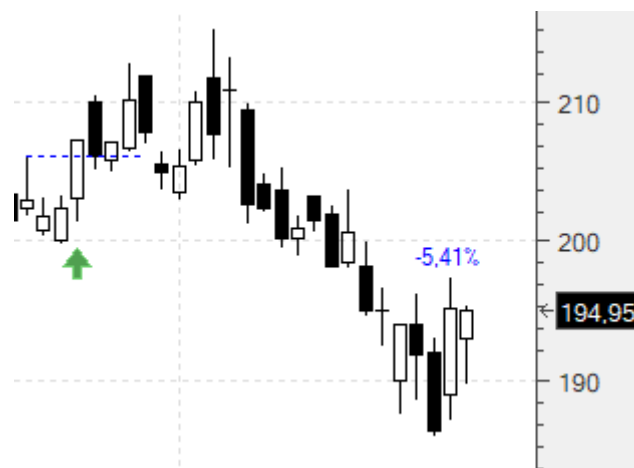
Ebro (EBRO) .- Dentro en 19,66 con stop en 17,69. Lo mantenemos. Vamos a cierres (20) con un **+1,73%**:



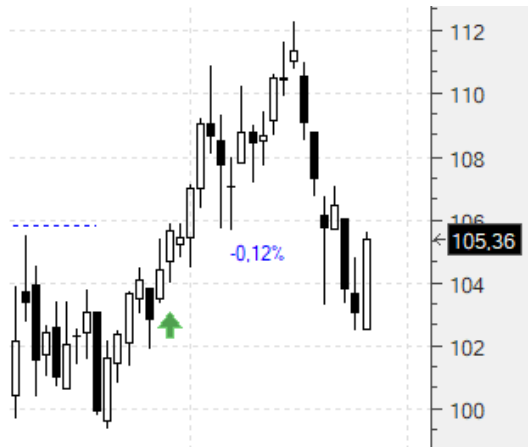
Amadeus (AMS) .- Había entrado en 46 en lugar de en 45,88, en la apertura del martes anterior. Teníamos el stop en 40,69 que por el momento mantenemos. Vamos a cierres (45,4) con un **-1,3%**:



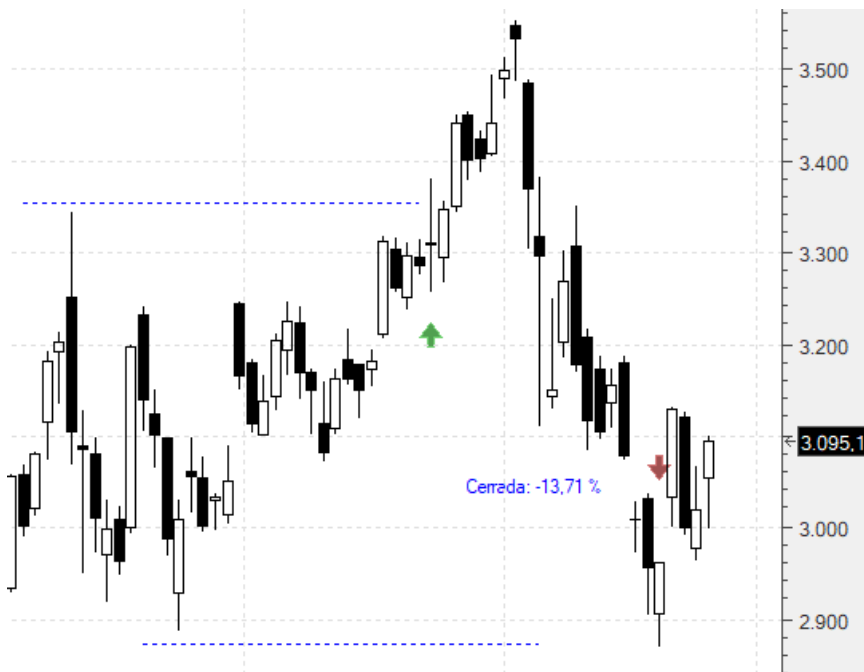
Goldman Sachs (GS) .- Entró en 206,11 con un primer stop en 183,09 (-11,17%). Lo mantenemos. Vamos a cierres (194,95) con un **-5,41%**:



Life Storage (LSI).- Entrada en 105,49 con stop en 90,64 (-14,07%). Lo mantenemos. Vamos a cierres (105,36) con un **-0,12%**:



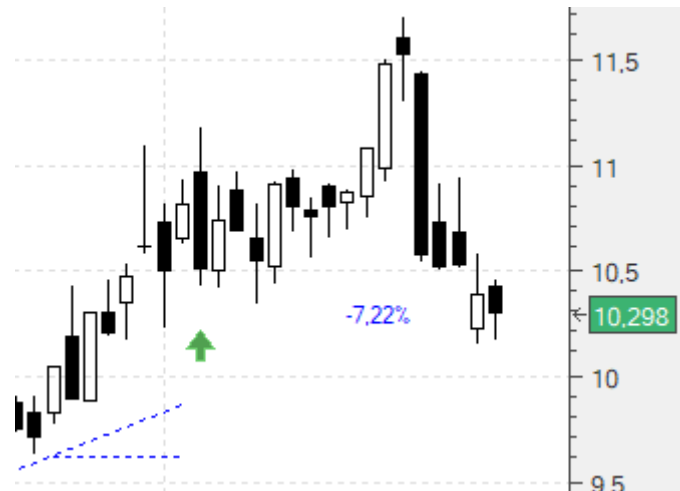
Amazon (AMZN).- Dentro en 3346 con un stop en 2887. Nos saltó ya, dejándonos un **-13,71%**:



Aena (AENA).- Dentro en 131,3 con stop en 114,8. Nos ha saltado ya, por lo que cerramos con un **-12,56%**:



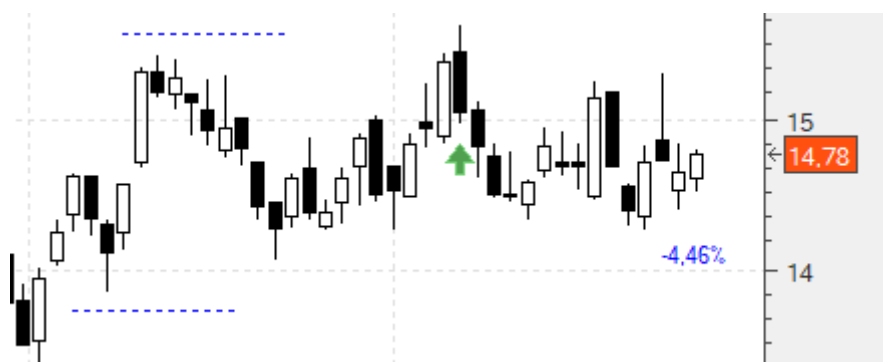
Arcelor Mittal (MTS) .- Dentro en 11,1 con stop en 9,62 (-13,33%). Vamos a cierres (10,298) con un **-7,22%**:



Atresmedia (A3M) .- Dentro en 2,41 con stop en 2,144. Lo mantenemos. Vamos a cierres (2,17) con un **-9,95%**:



CIE (CIE) .- Entramos en 15,47 y tenemos el stop en 13,84 (-10,47%). Lo mantenemos. Vamos a cierres (14,78) con un **-4,46%**:



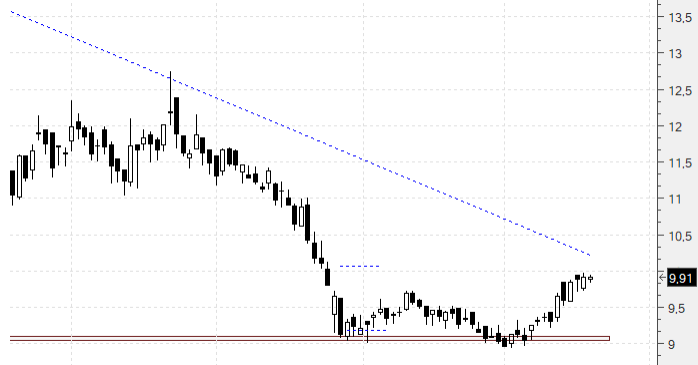
A continuación lo de siempre: copiaremos el comentario de zona privada de la semana pasada tal cual se publicó, con los añadidos intercalados que hagamos hoy destacados en amarillo para diferenciarlos:

NUEVAS ESTRATEGIAS. 20/09/2020

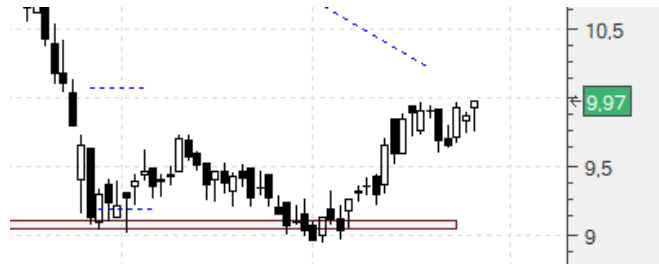
Hola amigos,

Nos reiteramos en dos de la semana pasada. E incorporamos dos. Aun no estando en las mejores condiciones, son casos en los que existe posibilidad de revalorización:

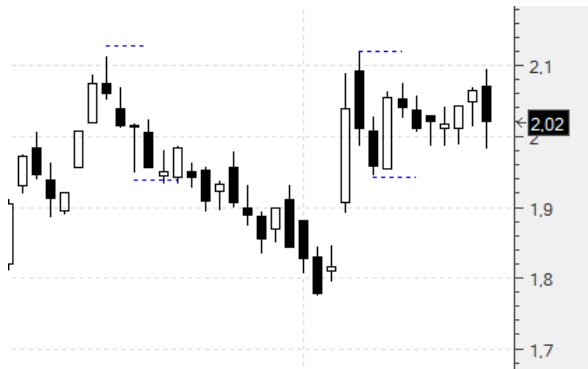
Almirall (ALM).- Volvemos con ella. Mantenemos la compra en 10,03 con un primer stop en 9,19 (-8,37%):



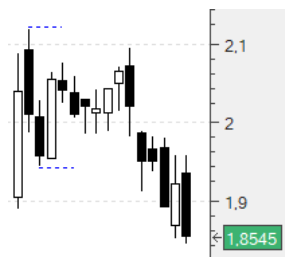
No entró:



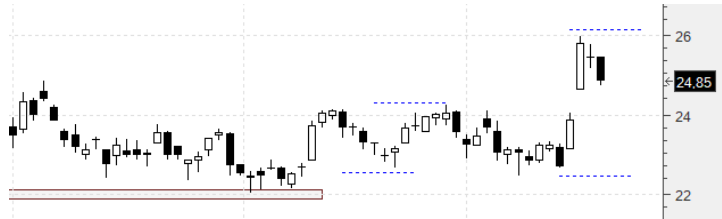
Caixabank (CABK).- También lo reintentamos en este caso y en los mismos puntos. Comparamos en 2,12 con un primer stop en 1,944 (-8,3%):



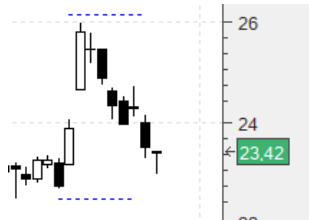
Tampoco entró:



Inditex (ITX).- La incorporamos también, a pesar de la cercana zona de resistencia y del hueco que dejó esta semana. Rebotó en muchas ocasiones en la zona de soporte. Comprariamos en 26,1 con un primer stop en 22,6 (-13,41%):



Tampoco:



Siemens (SGRE).- Volvemos a intentarlo tras el espectacular resultado anterior. Comprariamos en 23,1 con un primer stop en 22,1 (-4,33%):



Y finalmente, tampoco:



Un saludo,
Jr

“There is no failure as long as you learn from your experience, continue to work, and continue to press on for success.” – Maya Angelou