

REVISIÓN ESTRATEGIAS. 06/09/2020

Hola amigos,

Otra mala semana, que por otro lado no es de extrañar. De todos modos estamos a punto de inicios de rebotes estacionales, máxime en las americanas con las elecciones presidenciales:

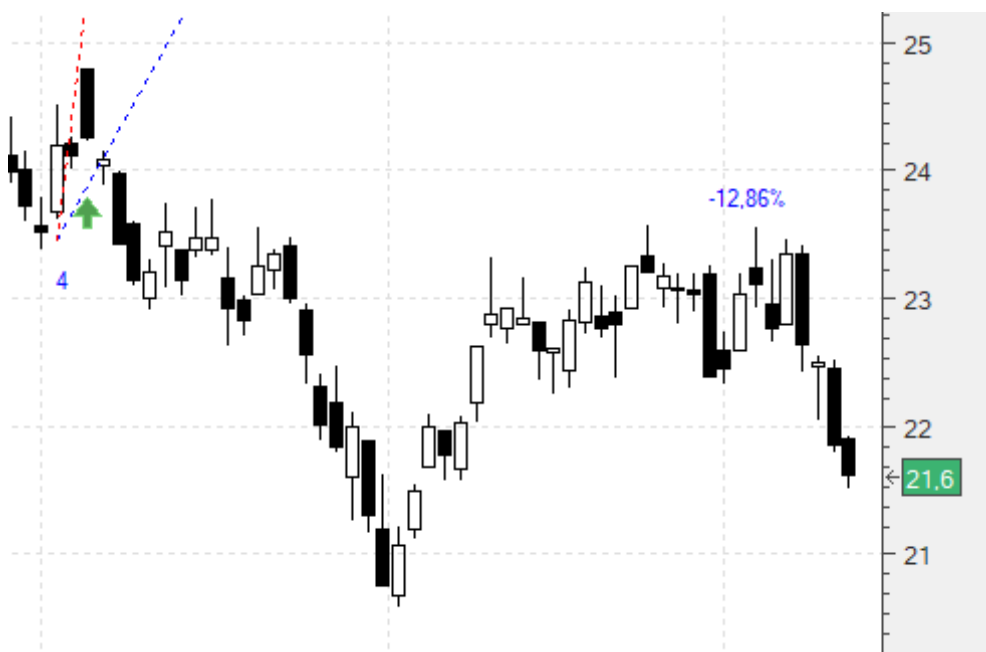
A cierres: CERN -1,82%; FER -12,86%; **ANA +4,1%**; ELE -1,42%; APPS -5,71%; **EBRO +3,5%**; **AMS +5,61%**; GS -2,52%; **LSI +3%**; AMZN -6,86%; AENA -7,61%; IAG -14,18%; MTS -3,2%; **A3M +3,07%**; CIE -5,68%:

Las revisamos:

Cerner Corp. (CERN).- Compra 72,27, sin stop. 2000€. Vamos a cierres (70,95) con un **-1,82%**:



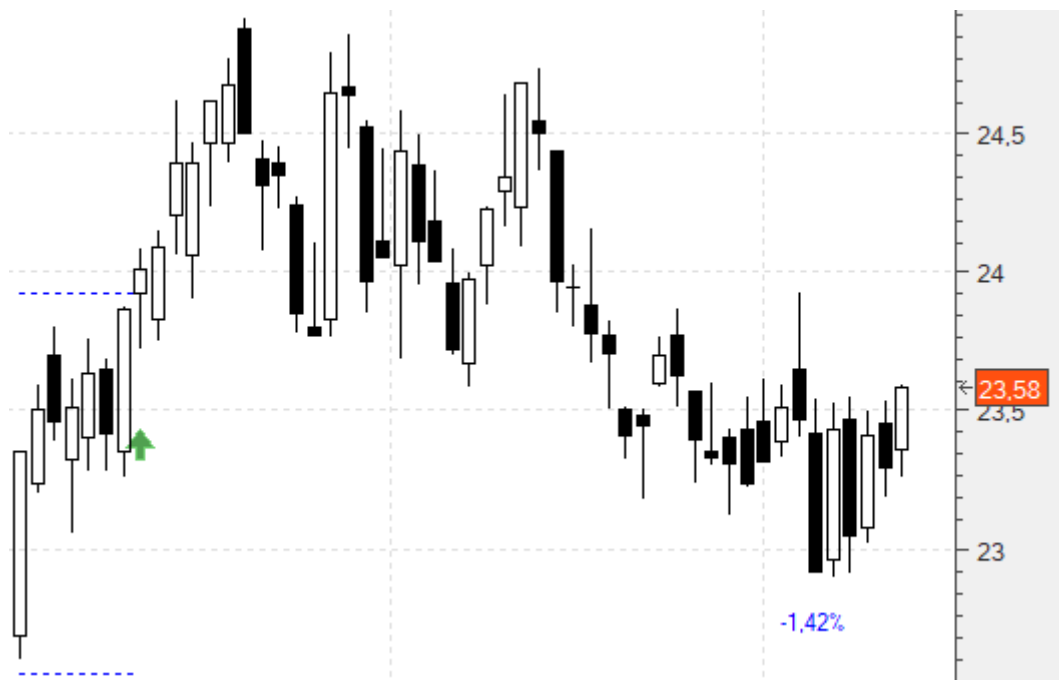
Ferrovial (FER).- Estacional, y dentro en 24,79. Sin stop aunque con capital invertido limitado. A cierres (21,6): **-12,86 %**:



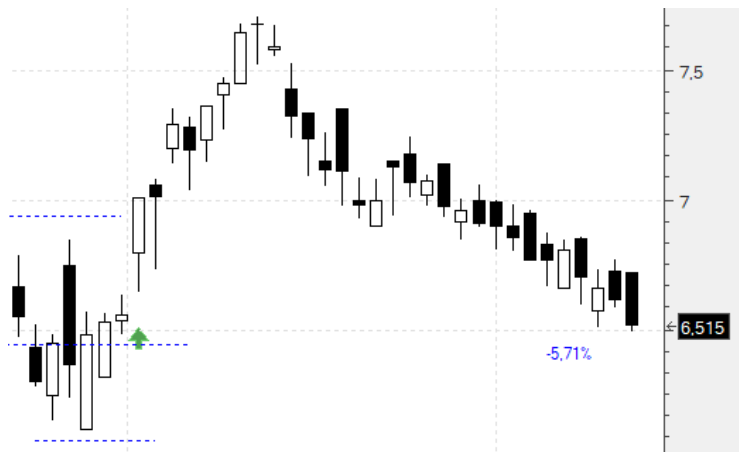
Acciona (ANA).- Dentro en 95,1 habiendo cerrado 2/3 con un **+4,06%**. Teníamos el último stop en 96,54 (**+1,51%**). Lo mantenemos. Vamos a cierres (99) en el tercio restante con un **+4,1%**:



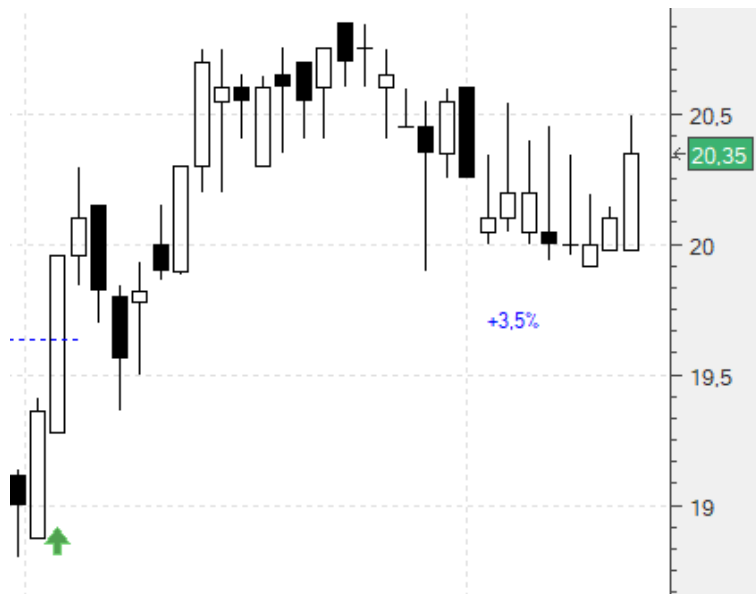
Endesa (ELE).- Dentro en 23,92 con un primer stop en 22,59 que mantenemos. Vamos a cierres (23,58) con un **-1,42%**:



Applus (APPS).- Dentro en 6,91 con stop en 6,11. Lo mantenemos. Vamos a cierres (6,515) con un **-5,71%**:



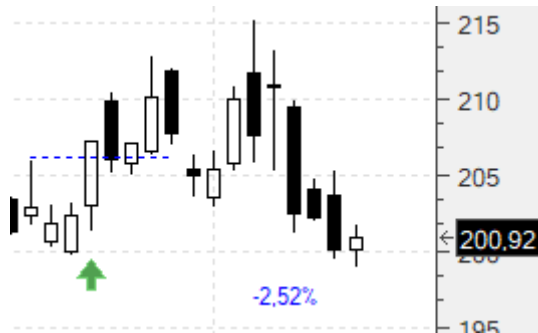
Ebro (EBRO).- Dentro en 19,66 con stop en 17,69. Lo mantenemos. Vamos a cierres (20,35) con un **+3,5%**:



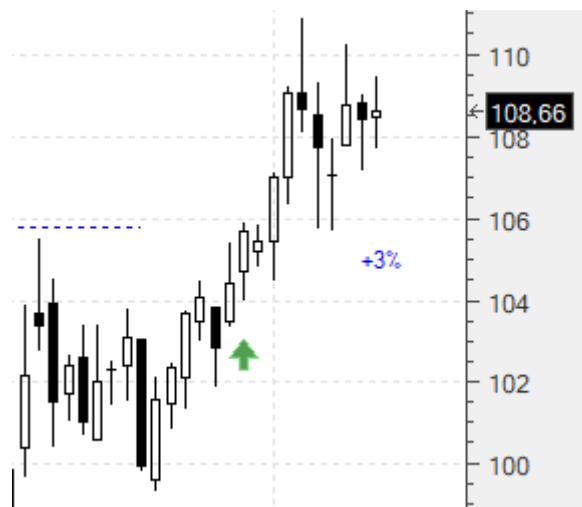
Amadeus (AMS).- Había entrado en 46 en lugar de en 45,88, en la apertura del martes anterior. Teníamos el stop en 40,69 que por el momento mantenemos. Vamos a cierres (48,58) con un **+5,61%**:



Goldman Sachs (GS).- Entró en 206,11 con un primer stop en 183,09 (-11,17%). Lo mantenemos. Vamos a cierres (200,92) con un **-2,52%**:



Life Storage (LSI).- Entrada en 105,49 con stop en 90,64 (-14,07%). Lo mantenemos. Vamos a cierres (108,66) con un **+3%**:



Amazon (AMZN).- Dentro en 3346 con un stop en 2887. Lo mantenemos. Vamos a cierres (3116,22) con un **-6,86%**:



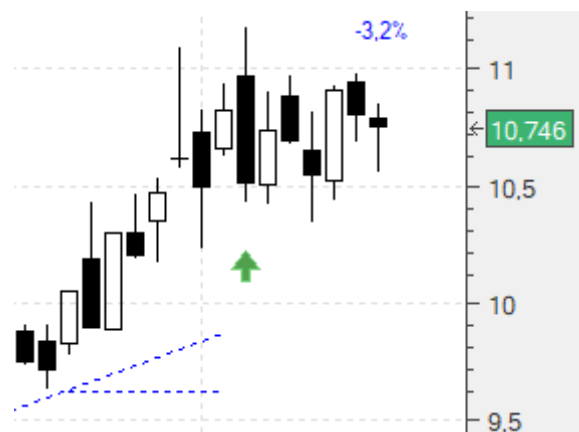
Aena (AENA) .- Dentro en 131,3 con stop en 114,8 que mantenemos. Vamos a cierres (121,3) con un **-7,61%**:



IAG (IAG) .- Dentro en 2,446 con stop en 1,973 (-19,33%). Vamos a cierres (2,099) con un **-14,18%**:



Arcelor Mittal (MTS) .- Dentro en 11,1 con stop en 9,62 (-13,33%). Vamos a cierres (10,746) con un **-3,2%**:



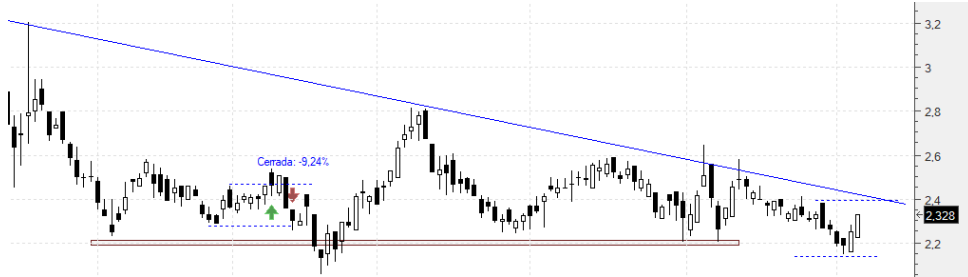
A continuación lo de siempre: copiaremos el comentario de zona privada de la semana pasada tal cual se publicó, con los añadidos intercalados que hagamos hoy destacados en amarillo para diferenciarlos:

NUEVAS ESTRATEGIAS. 06/09/2020

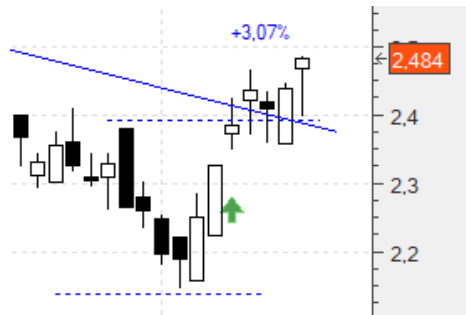
Hola amigos,

Sólo tres de nuestro mercado en esta ocasión:

Atresmedia (A3M) .- Aprovechaos el rebote. Compraríamos en 2,41 con un primer stop en 2,144 (-11,03%). Dividan su inversión por la mitad:



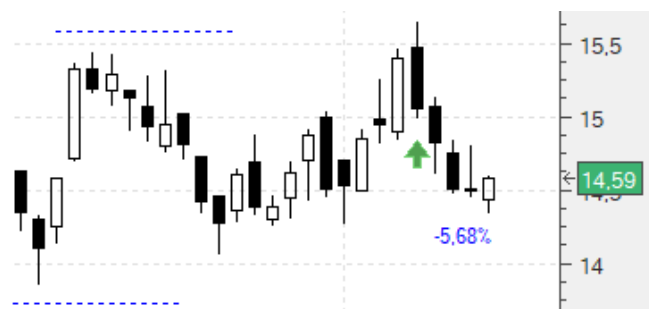
Entró. Por el momento mantendremos el stop en 2,144. Vamos a cierres (2,484) con un **+3,07%**:



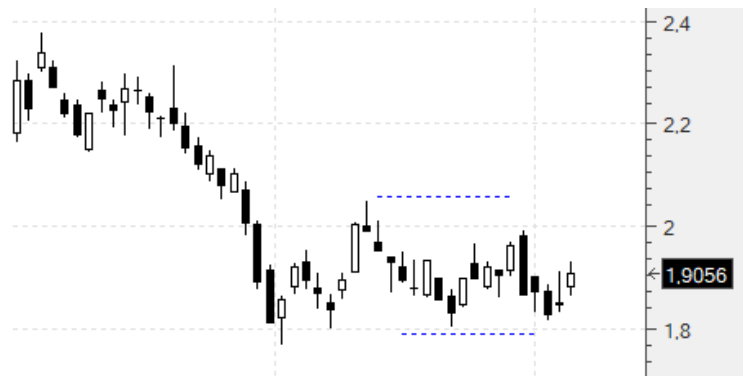
CIE (CIE) .- Lo reintentamos. Nuevamente la compra en 15,46 con un primer stop en 13,84 (-10,47%). Dividan también su inversión por dos:



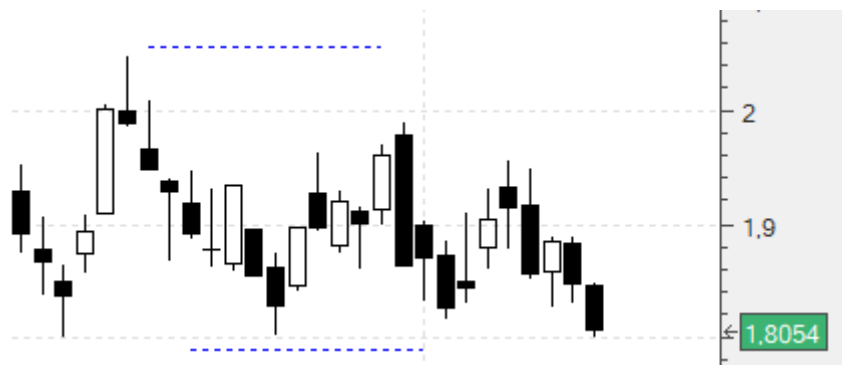
Entró. Y lo hizo en 15,47. No movemos el stop. Vamos a cierres (14,59) con un **-5,68%**:



Santander (SAN).- También insistimos. Comprando en 2,049 con un primer stop en 1,79 (-12,64%). Y dividan nuevamente en este caso su inversión también por la mitad:



En este caso no entró:



Un saludo,
Jr

***“Don’t worry about failures, worry about the chances you miss when you don’t ever try.”
– Jack Canfield***