

REVISIÓN ESTRATEGIAS. 06/09/2020

Hola amigos,

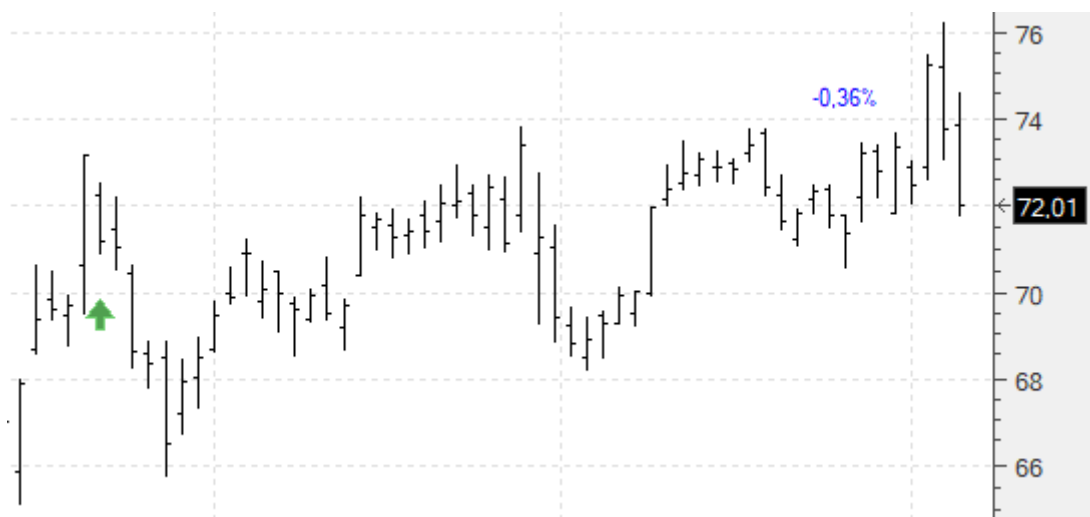
Esta semana fue mala, muy mala. Tanto en el mercado nacional como en el internacional:

A cierres: CERN -0,36%; FER -8,23%; **ANA +3,31%**; ELE -4,22%; APPS -2,1%; **EBRO +2,74%**; **AMS +9,34%**; **GS +2,34%**; **LSI +2,1%**; AMZN -1,53%; AENA -3,96%; IAG +0,28%; MTS -3,26%.

Cerradas: ENG -10,2%; **IBE +7,54%**; **SGRE +24,26%**; **FSLR +19,71%**; VIS -3,32%; CLNX -5,28%; **CRM +21,58%**; BBVA -9,25%.

Vamos con ellas:

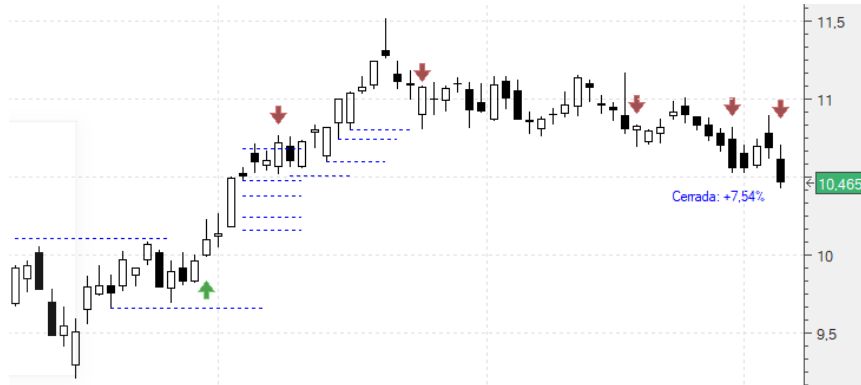
Cerner Corp. (CERN).- Compra 72,27, sin stop. 2000€. Vamos a cierres (72,01) con un **-0,36%**:



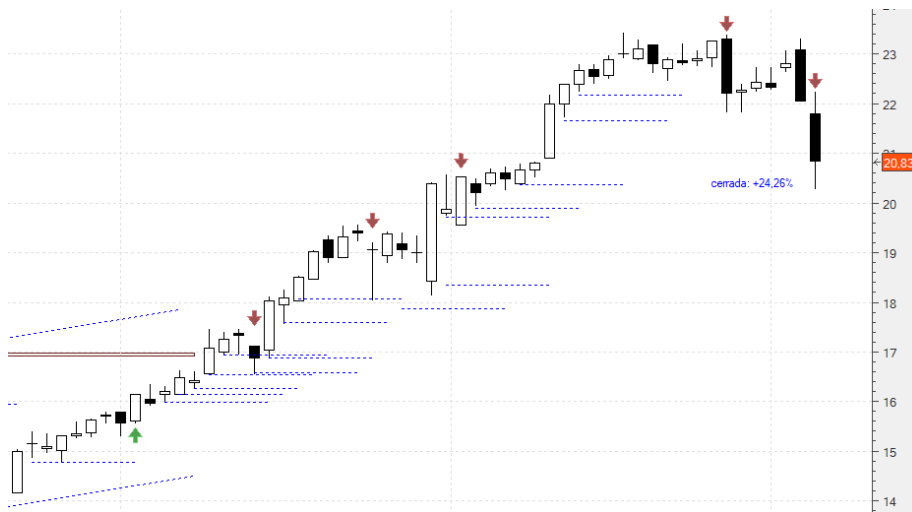
Enagás (ENG).- Habíamos entrado en 22,57 con reparto de dividendos (**+4,25%**). Saltó el stop en 20,27 por lo que cerramos con una pérdida de un **-10,2%**:



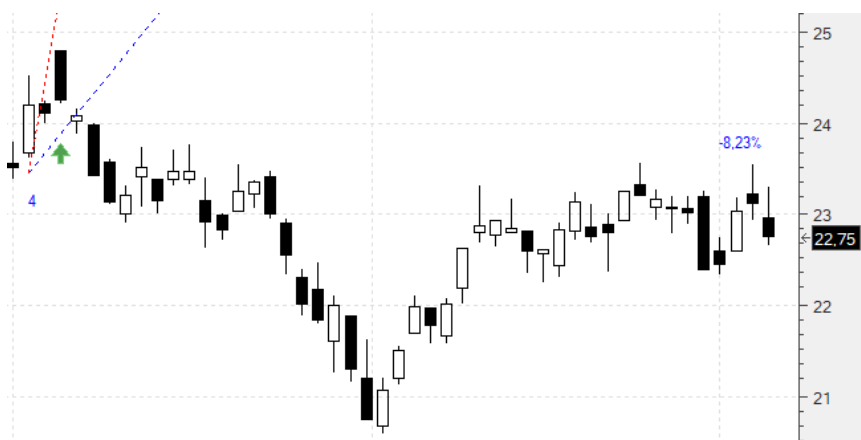
Iberdrola (IBE) - Dentro en 10,32 sumando un **+2,25%** por reparto de dividendos. Habíamos cerrado 3/5 con un **+9,58%**. Teníamos los otros dos stops en 10,51 (**+4,09%**) y 10,59 (**+4,87%**). Nos saltaron ya, por lo que cerramos la operación con un **+7,54%**:



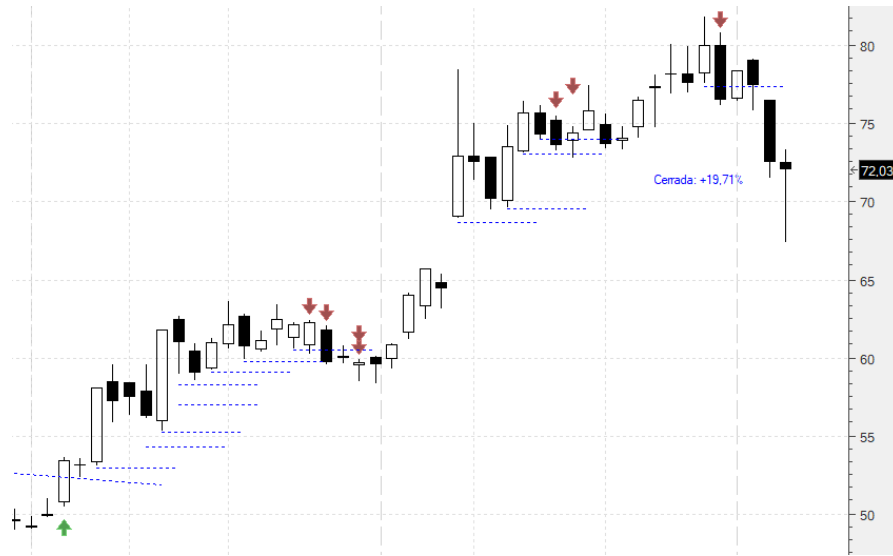
Siemens (SGRE) - Dentro en 15,9 habiendo cerrado 4/5 con un **+21,11%**. Teníamos el último stop en 21,71. Nos saltó ya, por lo que cerramos la operación con un **+24,26%** ya contando los dividendos:



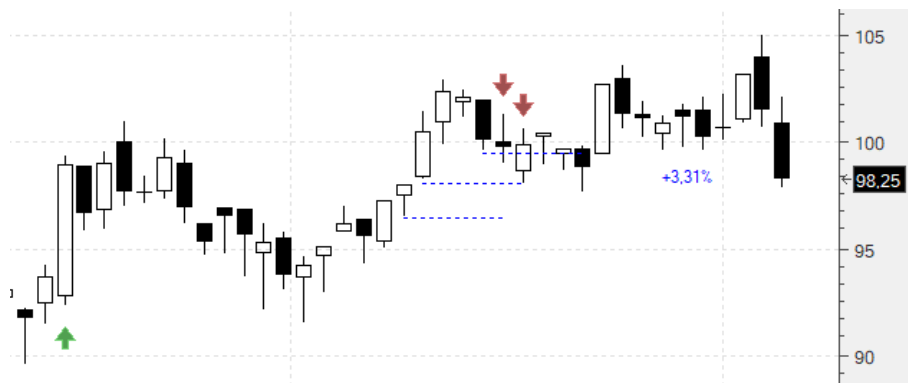
Ferrovial (FER) - Estacional, y dentro en 24,79. Sin stop aunque con capital invertido limitado. A cierres (22,75): **-8,23%**:



First Solar Inc (FSLR).- Estacional. Dentro en 52,31 habiendo cerrado 14/15 con un **+17,67%**. Teníamos el último stop en 77,59 (**+48,33%**). Nos saltó. Así que cerramos la totalidad de la operación con un **+19,71%**:



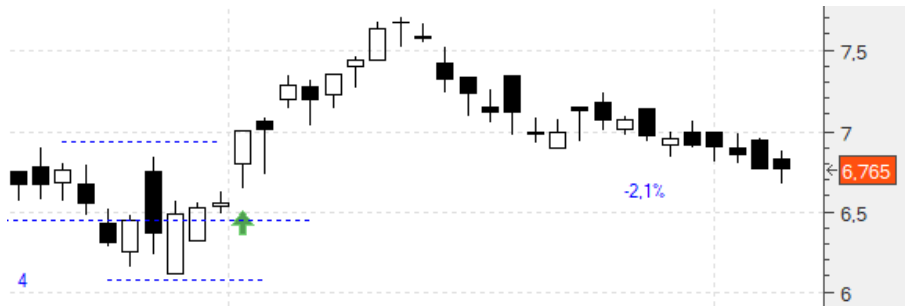
Acciona (ANA).- Dentro en 95,1 habiendo cerrado 2/3 con un **+4,06%**. Teníamos el último stop en 96,54 (**+1,51%**). Lo mantenemos. Vamos a cierres (98,25) en el tercio restante con un **+3,31%**:



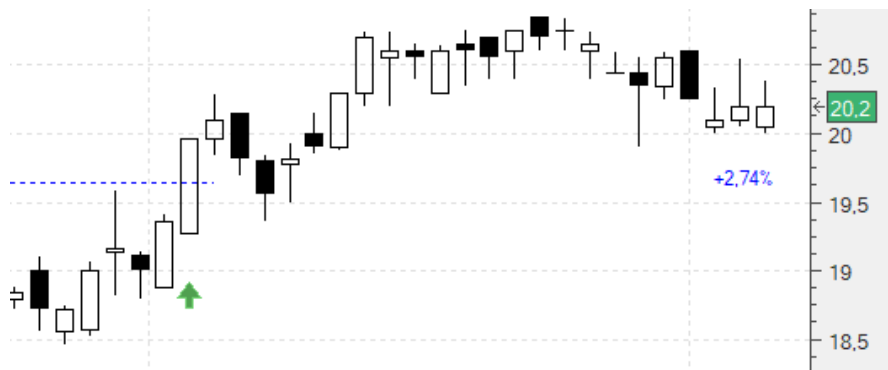
Endesa (ELE).- Dentro en 23,92 con un primer stop en 22,59 que mantenemos. Vamos a cierres (22,91) con un **-4,22%**:



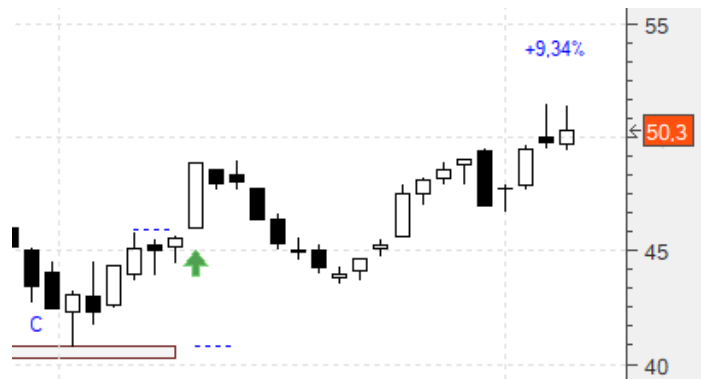
Applus (APPS).- Dentro en 6,91 con stop en 6,11. Lo mantenemos. Vamos a cierres (6,765) con un **-2,1%**:



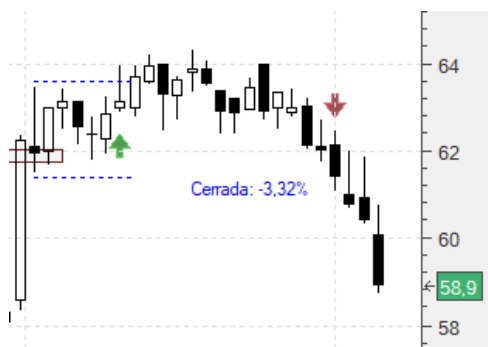
Ebro (EBRO).- Dentro en 19,66 con stop en 17,69. Lo mantenemos. Vamos a cierres (20,2) con un **+2,74%**:



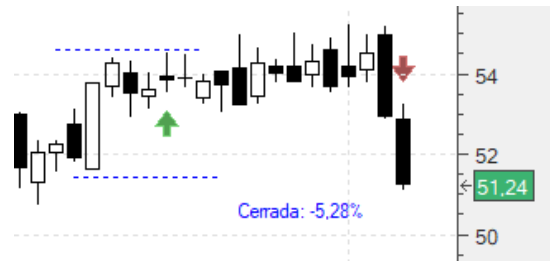
Amadeus (AMS).- Había entrado en 46 en lugar de en 45,88, en la apertura del martes anterior. Teníamos el stop en 40,69 que por el momento mantenemos. Vamos a cierres (50,3) con un **+9,34%**:



Viscofán (VIS).- Había entrado en 63,51 y teníamos el stop en 61,4. Saltó, por lo que cerramos con un **-3,32%**:



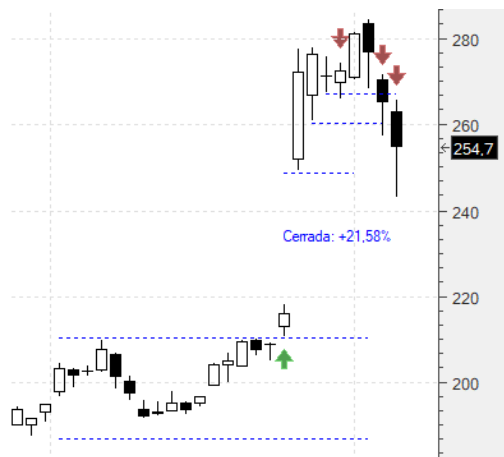
Cellnex (CLNX).- Dentro en 54,47 con stop en 51,59 (-5,28%). Saltó ya, así que cerramos con un **-5,28%**:



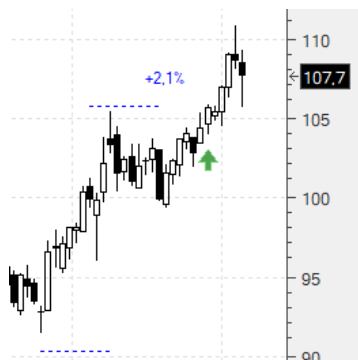
Goldman Sachs (GS).- Entró en 206,11 con un primer stop en 183,09 (-11,17%). Lo mantenemos. Vamos a cierres (210,94) con un **+2,34%**:



Salesforce (CRM).- Entró en 213,22 con tres stops en 249,46 (+17%), 260,83 (+22,33%) y 267,39 (+25,4%). Saltaron todos, por lo que cerramos la operación con un **+21,58%**:



Life Storage (LSI).- Entrada en 105,49 con stop en 90,64 (-14,07%). Lo mantenemos. Vamos a cierres (107,7) con un **+2,1%**:



Amazon (AMZN).- Dentro en 3346 con un stop en 2887. Lo mantenemos. Vamos a cierres (3294,62) con un **-1,53%**:



A continuación lo de siempre: copiaremos el comentario de zona privada de la semana pasada tal cual se publicó, con los añadidos intercalados que hagamos hoy destacados en amarillo para diferenciarlos:

NUEVAS ESTRATEGIAS. 30/08/2020

Hola amigos,

Esta vez ya sí podemos intentarlo con varias de nuestro mercado:

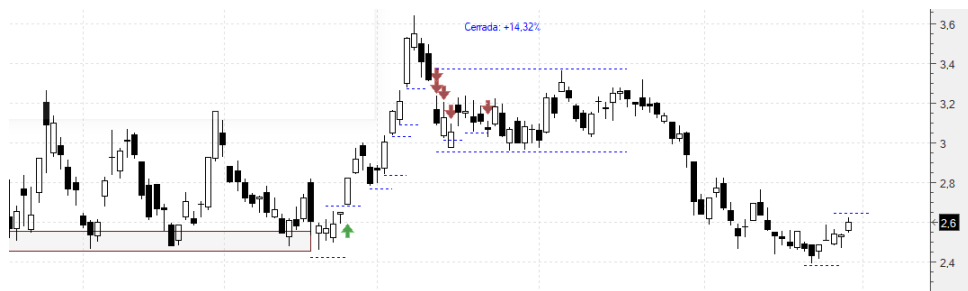
Aena (AENA).- Habría entrado con la estrategia de hace dos semanas. Pero estamos a tiempo, sobre todo si como pienso, podría irse a la zona de resistencia sobre los 144. Compráramos en 131,3 con un primer stop en 114,8 (-12,56%):



Entró. En 131,3 y con un primer stop en 114,8, que de momento mantendremos. Vamos a cierres (126,1) con un **-3,96%**:



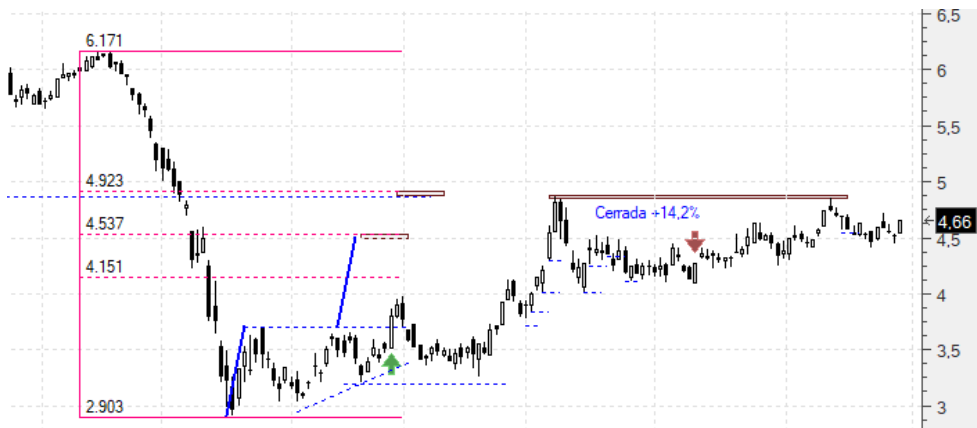
Banco Bilbao (BBVA).- Repetimos la operación de mayo, volviendo a aprovecharnos del nuevo soporte en la misma zona. Y lo haríamos comprando esta vez en 2,63 con un primer stop en 2,387 (-9,24%). Dividan su inversión por la mitad:



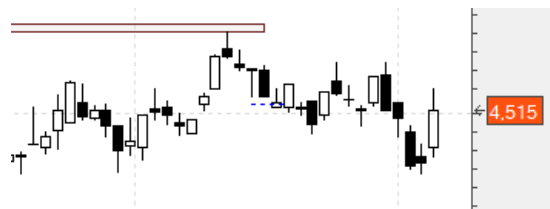
Entró pero ya saltó el stop, dejándonos un **-9,25%**:



Bankinter (BKT).- También en este caso, del mismo sector, lo volvemos a intentar. El triángulo alcista y la zona de resistencia piden la apertura en 4,89 y un primer stop en 4,39 (-10,22%), dos céntimos por debajo del mínimo de la semana anterior:



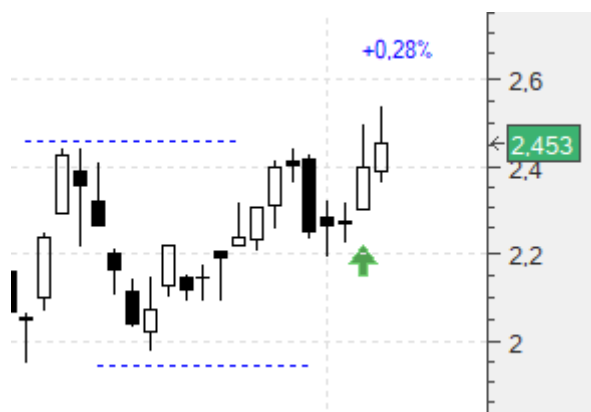
En este caso no entró:



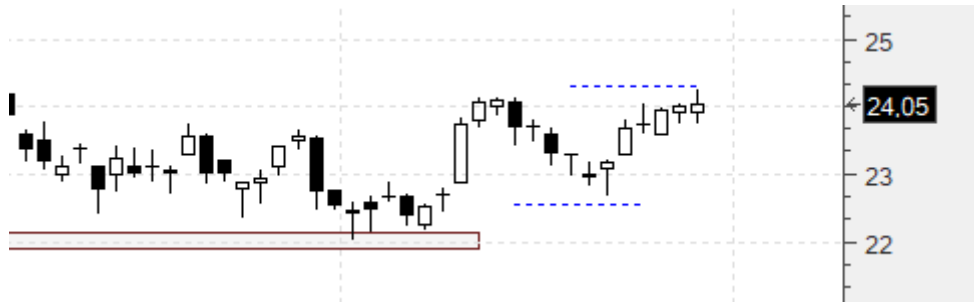
IAG (IAG).- Otra en la que podemos aprovechar el rebote en zona de soporte y la formación 1-2-3 que está a punto de realizar. Compráramos en 2,446 y con el stop en 1,973 (-19,33%). Ojo porque porcentualmente es demasiado elevado. Dividan lo que tengan en mente invertir al menos por tres:



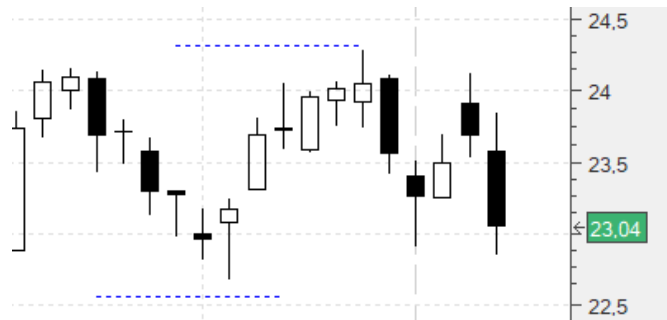
Entró. Y por el momento mantenemos el stop. Vamos a cierres (2,453) con un **+0,28%**:



Inditex (ITX).- También la tuvimos hace un par de semanas, y volvemos a intentarlo. Esta vez con compra en 24,31 con un primer stop en 22,67 (-6,74%):



En este caso no entró:



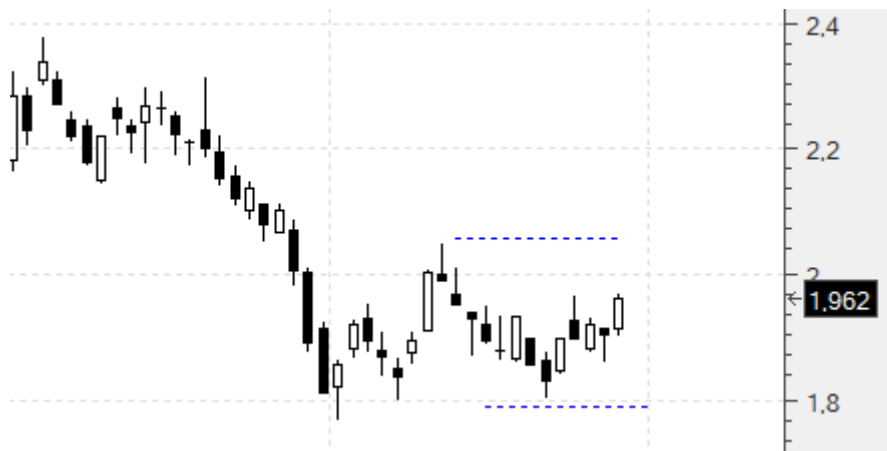
Acelor Mittal (MTS).- No creo que entre esta semana, pero no por ello hemos de dejar de intentarlo. Compararíamos caso de tocar los 11,1 y con un primer stop en 9,62 (-13,33%). Dividiendo la inversión al menos por dos:



Entró. Y mantendremos el stop. Vamos a cierres (10,738) con un -3,26%:



Santander (SAN).- Al igual que los otros dos bancos, aprovechamos también en este el posible rebote en zona de soporte. Comprariamos en 2,051 con un primer stop en 1,79 (-12,72%). Y también dividan su inversión al menos por dos:



No entró:



Un saludo,
Jr

“All the adversity I’ve had in my life, all my troubles and obstacles, have strengthened me... You may not realize it when it happens, but a kick in the teeth may be the best thing in the world for you.” – Walt Disney