

## REVISIÓN ESTRATEGIAS. 16/08/2020

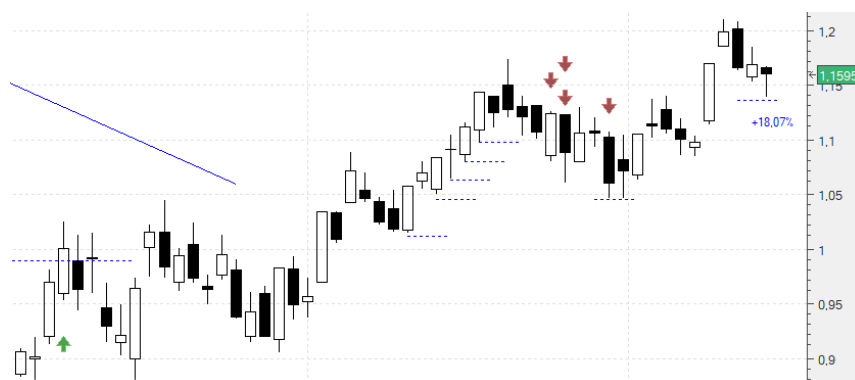
Hola amigos,

Una semana en "U" invertida. Pudo haber ido mejor pero en nuestro caso hemos sumado:

A cierres: **BKIA +18,07%**; CERN +0,88%; ENG 0%; IBE +8,55%; **SGRE +42,08%**; FER -8,9%; **FSLR +42,05%**; **2/3 PANW +10,54%**; ANA +5,25%; ELE +0.16%; **APPS +5,93%**; **EBRO +4,78%**; AMS +0,65%; VIS -0,33%.

Cerradas: NBIX -14,73%; **1/3 PANW +9,91%**.

**Bankia (BKIA)** -.- Dentro en 0,982 habiendo cerrado 4/5 con un **+9,2%**. Subimos el stop de 1,046 a 1,1394 (**+16,03%**). Vamos a cierres (1,1595) con un **+18,07%**:



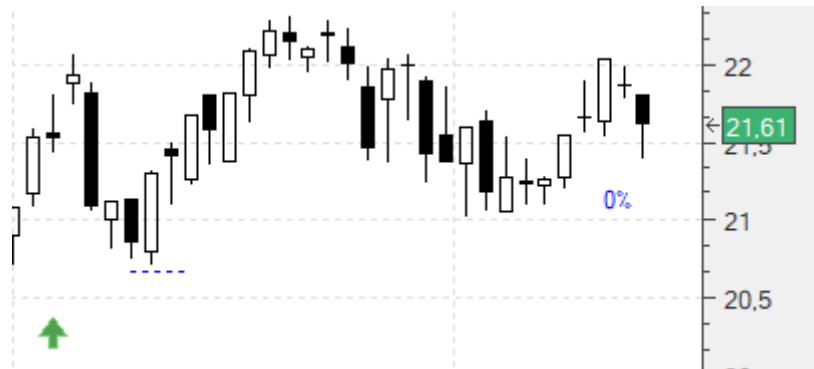
**Neurocrine Biosciences (NBIX)** -.- Compra en 129 con stop en 110. Nos saltó ya, dejándonos un **-14,73%**:



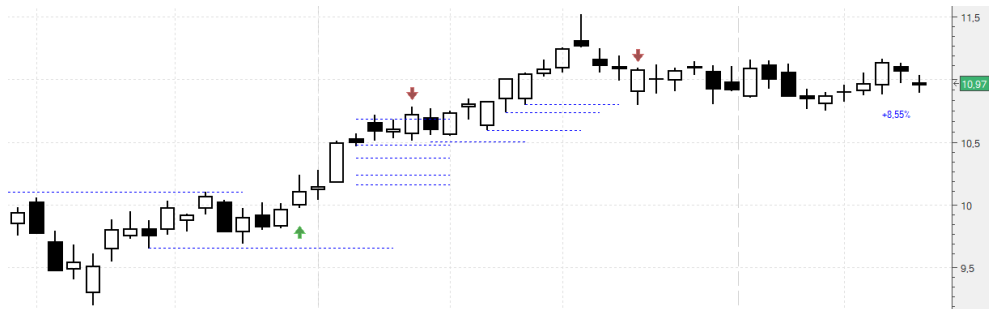
**Cerner Corp. (CERN)** -.- Compra en la apertura del lunes, 72,27, sin stop. 2000€. Vamos a cierres (72,91) con un **+0,88%**:



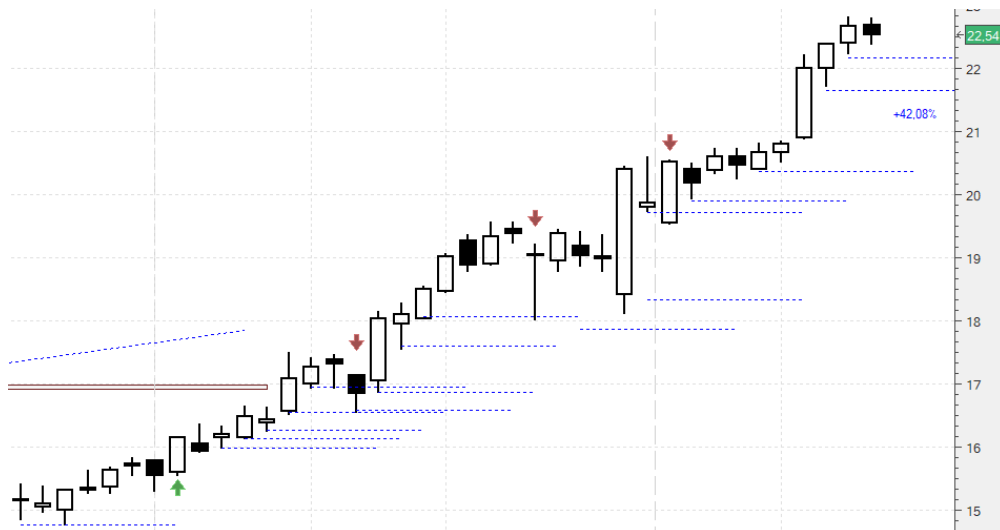
**Enagás (ENG)**.- Habíamos entrado en 22,57 con reparto de dividendos (**+4,25%**). Mantenemos el stop en 20,27. Vamos a cierres (21,61) con un **-4,25%**, con los dividendos un **0%**:



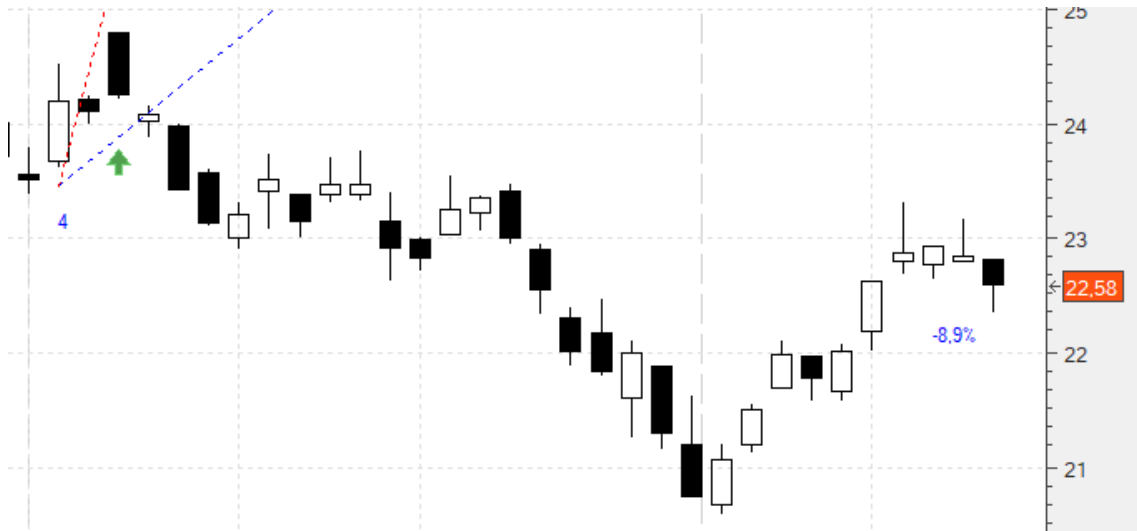
**Iberdrola (IBE)**.- Dentro en 10,32 sumando un **+2,25%**.por reparto de dividendos. Habíamos cerrado 2/5 con un **+11,21%**. Teníamos los otros tres stops en 10,51 (**+4,09%**), 10,59 (**+4,87%**) y 10,74 (**+6,32%**). Siguen aguantando. Y seguimos manteniéndolos. Vamos a cierres (10,97) en las 3/5 partes restantes con un **+8,55%** ya sumados los dividendos:



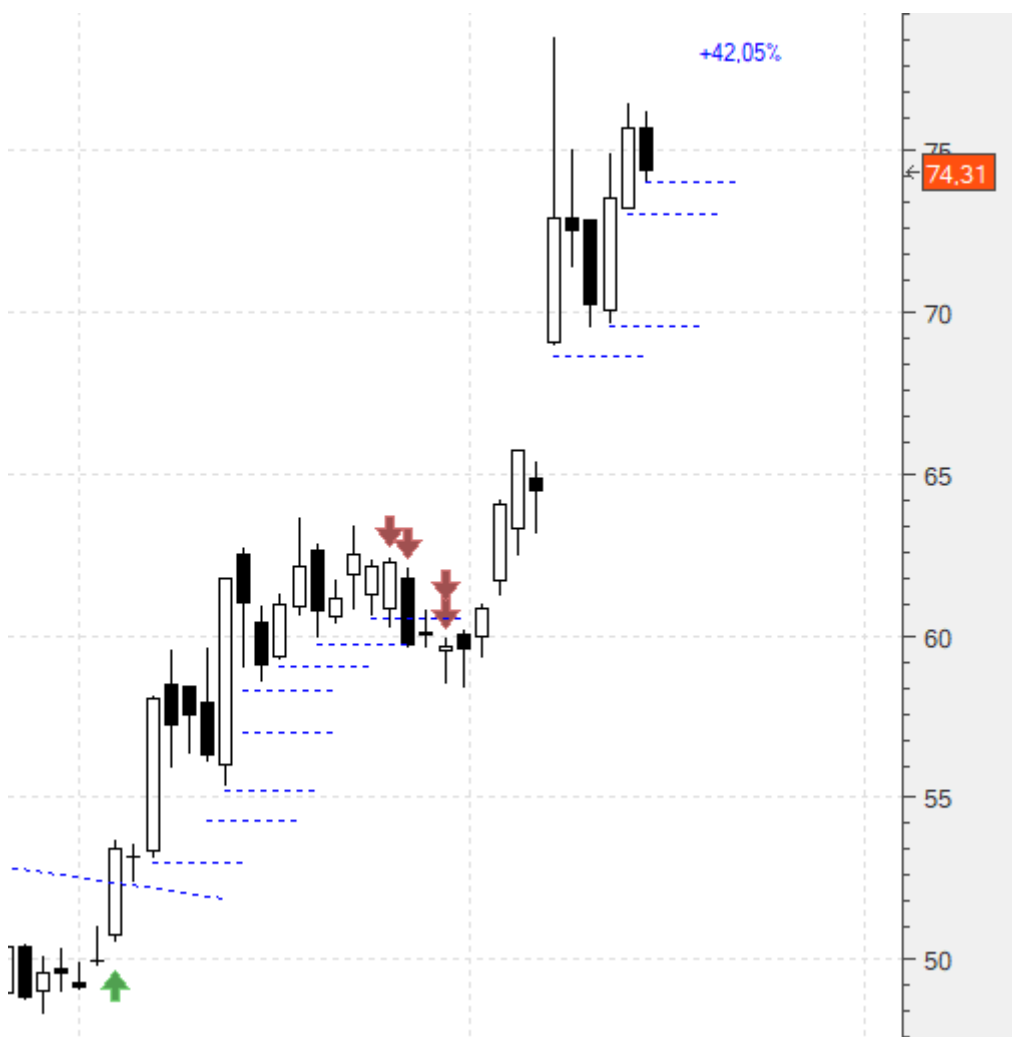
**Siemens (SGRE)**.- Dentro en 15,9 habiendo cerrado 3/5 con un **+14,79%** ya contando los dividendos (**+0,32%**). Movemos los dos stops restantes de 19,93 y 20,39 a 21,71 (**+36,86%**) y 22,22 (**+40,07%**). Vamos a cierres (22,54) ya contando los dividendos con un **+42,08%**:



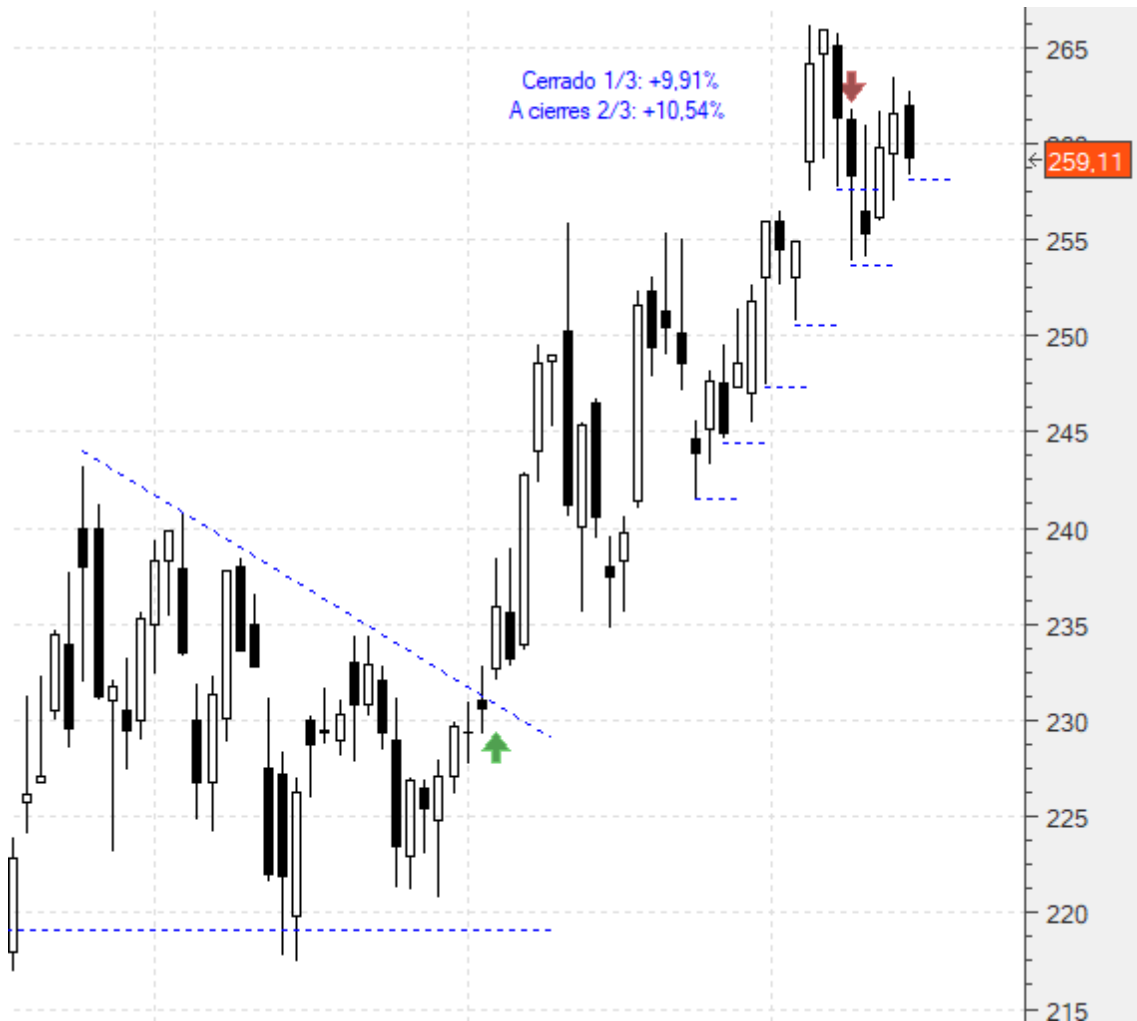
**Ferrovial (FER)** - Estacional, y dentro en 24,79. Sin stop aunque con capital invertido limitado. A cierres (22,58): **-8,9%**:



**First Solar Inc (FSLR)** - Estacional. Dentro en 52,31 habiendo cerrado 4/5 con un **+13,84%**. Teníamos el último stop en 68,94. Vamos a subirlo dividiéndolo en tres, cada uno para 1/15 de la inversión inicial. El primero en 69,63 (**+33,11%**), el segundo en 73,14 (**+39,82%**) y el tercero en 74,01 (**+41,48%**). Vamos a cierres (74,31) con un **+42,05%**:



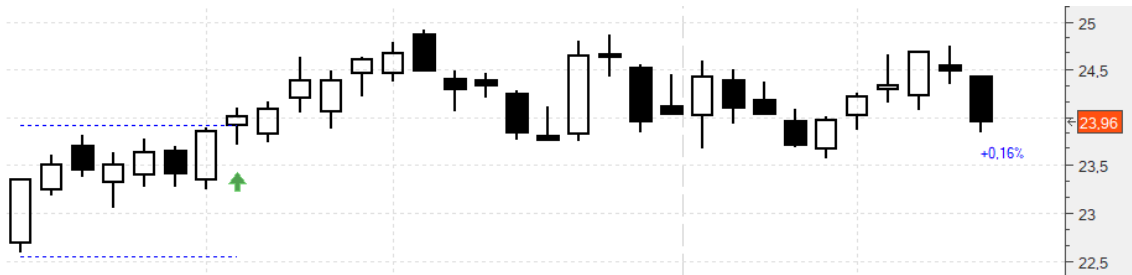
**Palo Alto Networks (PANW)** .- Estacional. Dentro en 234,4 con tres stops en 247,46 (+5,57%), 250,71 (+6,96%) y 257,64 (+9,91%). Saltó el último, por lo que de momento llevamos cerrado un tercio con un +9,91%. Movemos los otros dos a 253,84 (+8,3%) y 258,34 (+10,21%). Vamos a cierres (259,11) con un +10,54% en los dos tercios restantes.



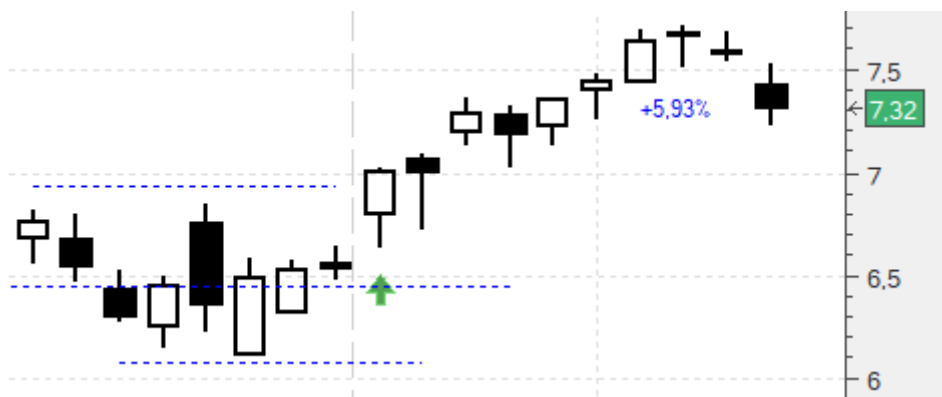
**Acciona (ANA)** .- Dentro en 95,1 con stop en 84,8. Lo subimos ya, dividiéndolo en tres, cada uno para un tercio de la inversión inicial. El primero en 96,54 (+1,51%), el segundo en 98,29 (+3,35%) y el tercero en 99,64 (+4,77%). Vamos a cierres (100,1) con un +5,25%:



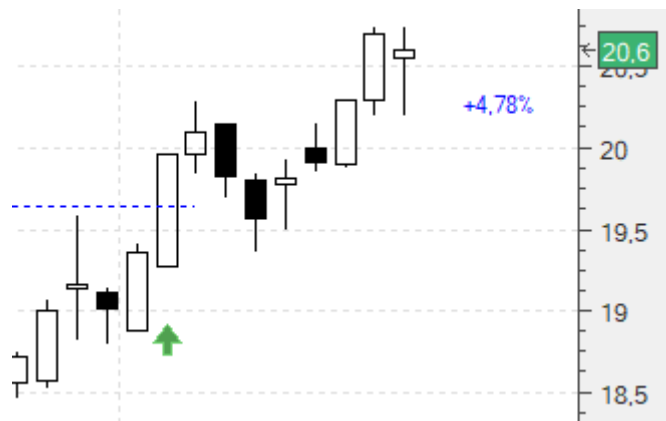
**Endesa (ELE)**.- Dentro en 23,92 con un primer stop en 22,59 que mantenemos. Vamos a cierres (23,96) con un **+0,16%**:



**Applus (APPS)**.- Dentro en 6,91 con stop en 6,11. Lo mantenemos. Vamos a cierres (7,32) con un **+5,93%**:



**Ebro (EBRO)**.- Dentro en 19,66 con stop en 17,69. Lo mantenemos. Vamos a cierres (20,6) con un **+4,78%**:



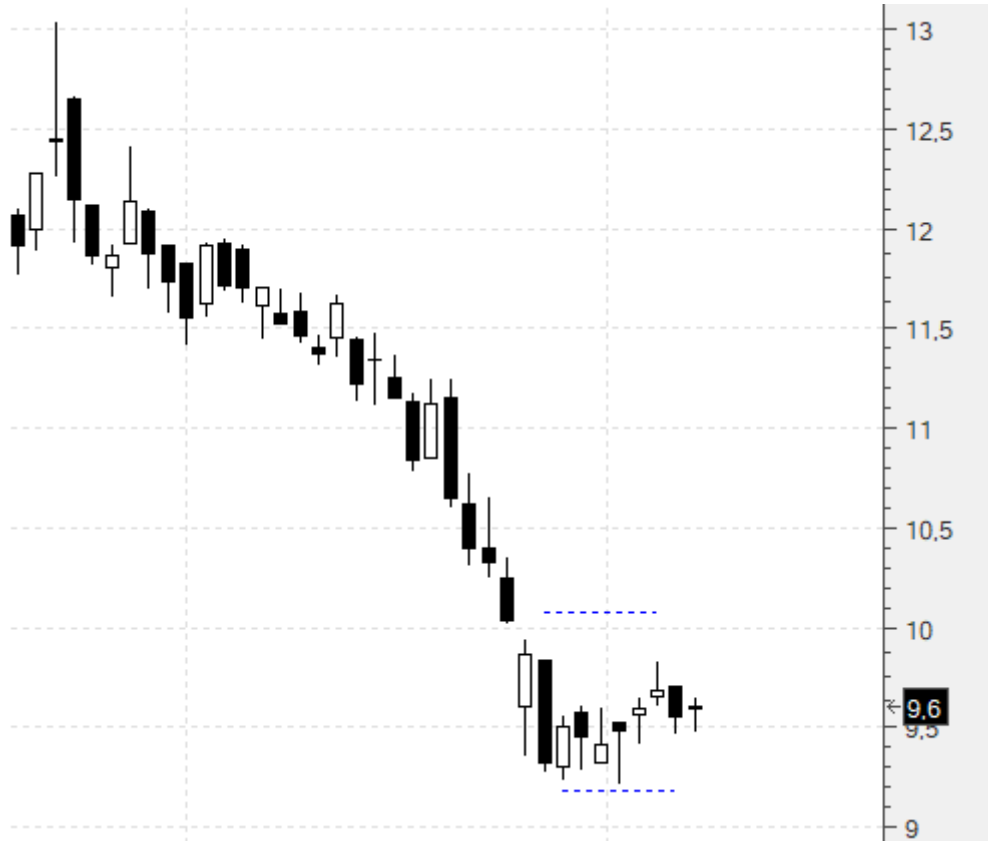
A continuación lo de siempre: copiaremos el comentario de zona privada de la semana pasada tal cual se publicó, con los añadidos intercalados que hagamos hoy destacados en amarillo para diferenciarlos:

**NUEVAS ESTRATEGIAS. 09/08/2020**

Hola amigos,

Tres esta semana:

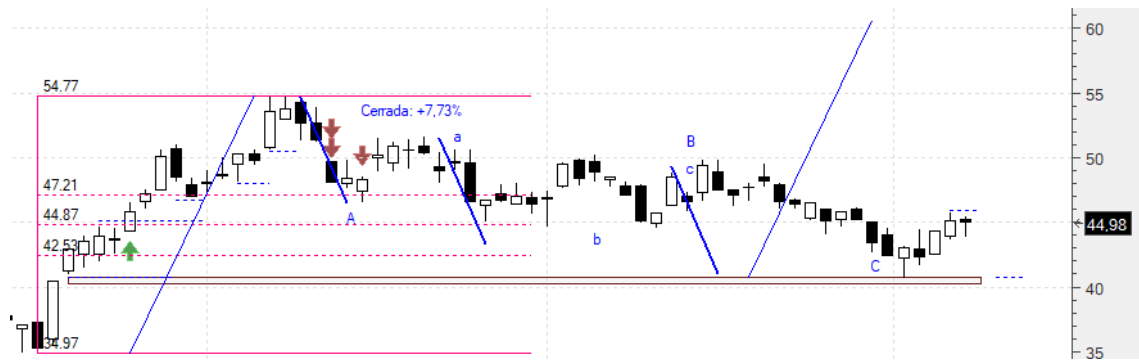
**Almirall (ALM)**.- Seguimos intentándolo. Compra en 10,03 con un primer stop en 9,22 (-8,07%):



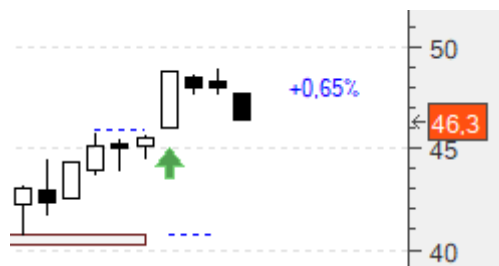
Por poco pero no entró:



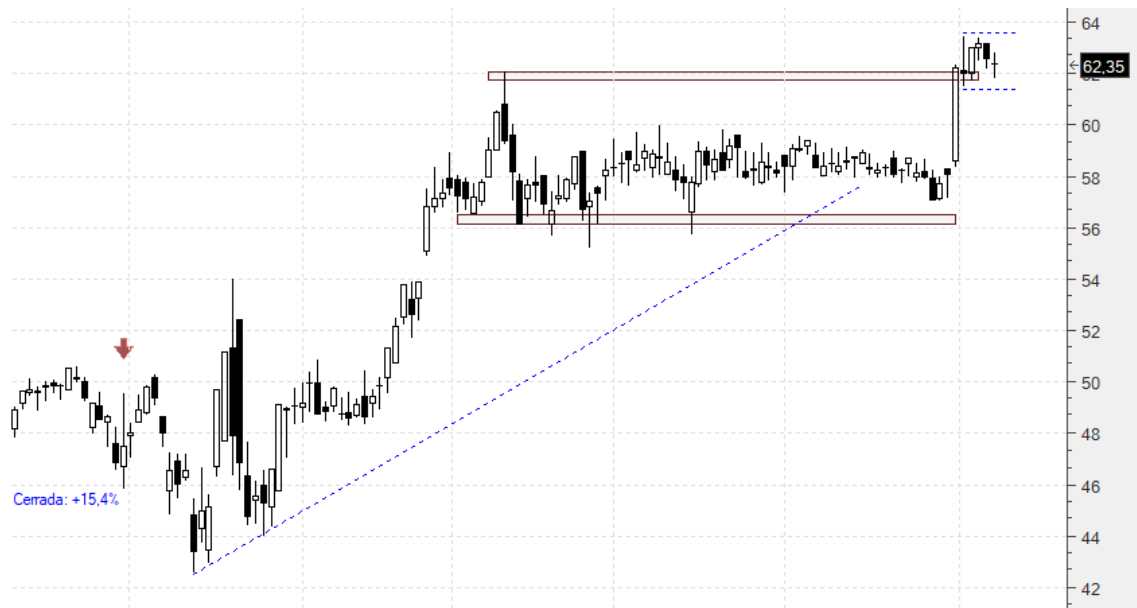
**Amadeus (AMS)** .- Se acaba de apoyar en un soporte que puede ahora llevarla hacia máximos e incluso reproducir el impulso alcista de mayo a junio. Compráramos en 45,88 con stop en 40,69 (-11,31%). Inviertan la mitad de lo que tuviesen en mente:



Entró pero lo hizo en 46 en lugar de 45,88. Lo hizo en la apertura del martes. Por el momento vamos a cerrar (46,3) con un **+0,65%**:



**Viscofán (VIS)**.- Acaba de superar un máximo relevante y por el momento se encuentra por encima de lo que fue esa resistencia, posiblemente ahora un buen soporte. Compráramos en 63,51 con un primer stop en 61,4 (-3,32%):



Entró en 63,51. Por el momento mantenemos el stop. Vamos a cierres (63,3) con un **-0,33%**:



Un saludo,  
Jr

*“What would life be if we had no courage to attempt anything”. Vincent Van Gogh*