

REVISIÓN ESTRATEGIAS. 26/07/2020

Hola amigos,

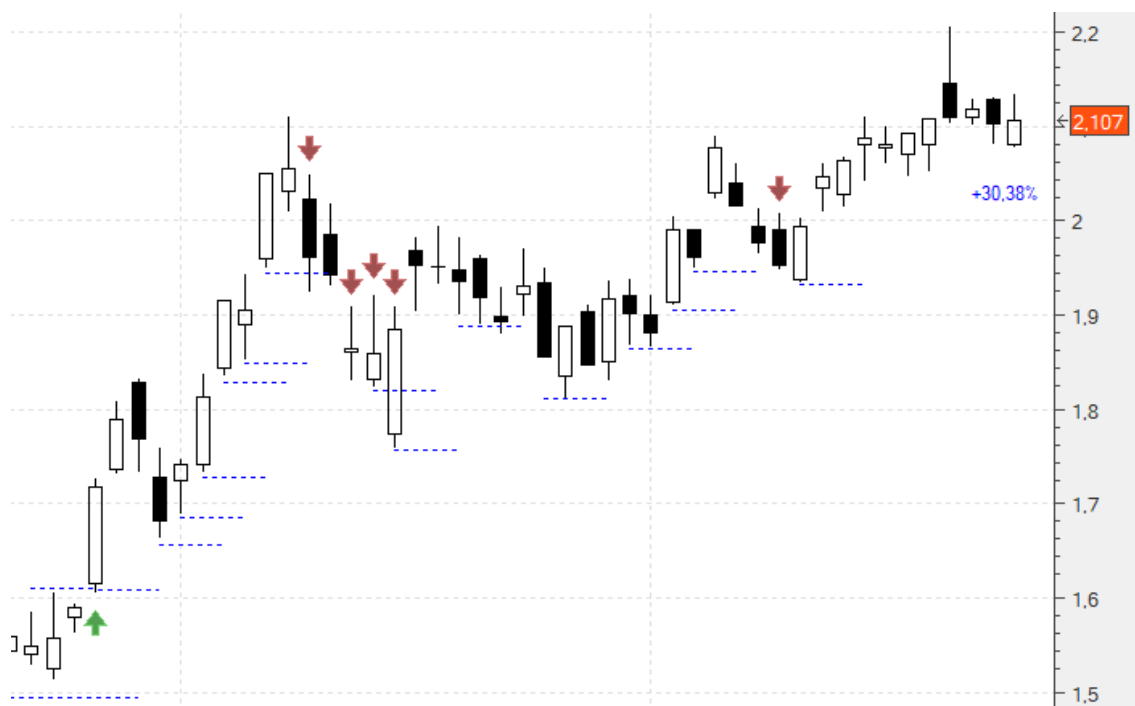
No fue una semana apoteósica, al menos en nuestro mercado, pero hemos mejorado mucho en muchas, y la diversificación nos permite valorarla positivamente:

A cierres: **CABK +30,38%**; 4/5 **BKIA +14,41%**; 1/5 **CLNX +16,37%**; NBIX -0,66%; CERN -0,2%; ENG +1,72%; 3/5 **IBE +9,27%**; 3/5 **SGRE +20,03%**; BZUN -7,31%; ACS -5,91%; FER -9,64%; **FSLR +18,83%**; **PANW +4%**; ANA +1,52%; ELE -0,16%.

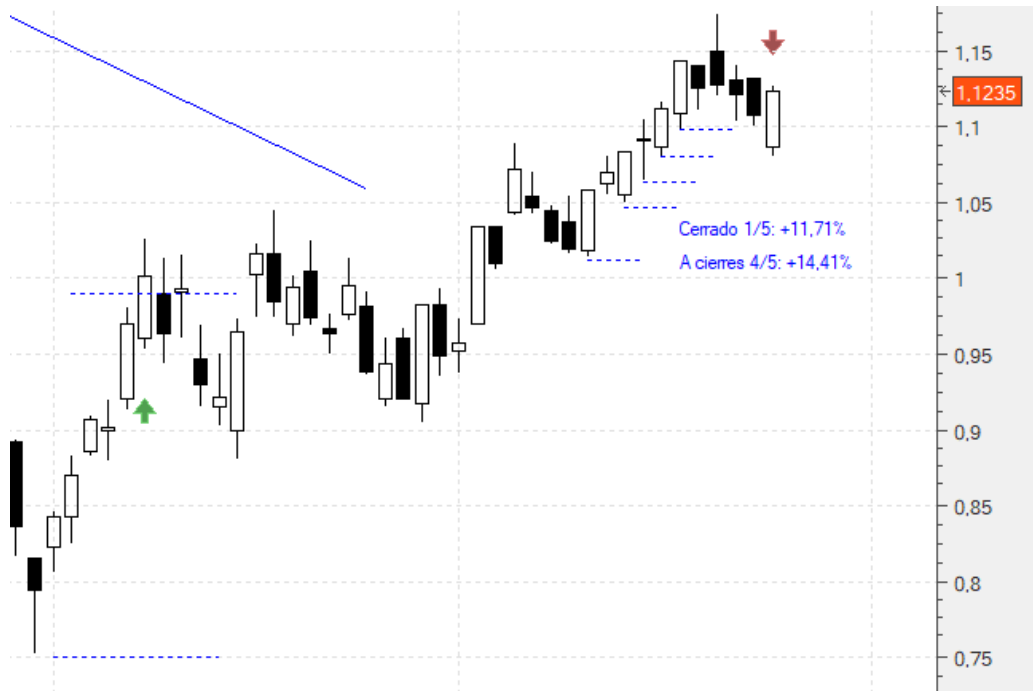
Cerradas: 1/5 **BKIA +11,71%**; 4/5 **CLNX +11,29%**; **KR +3,46%**; 2/5 **IBE +11,21%**; 2/5 **SGRE +10,22%**; IDR -6,65%; **VRTS +5,02%**.

Vamos con ellas:

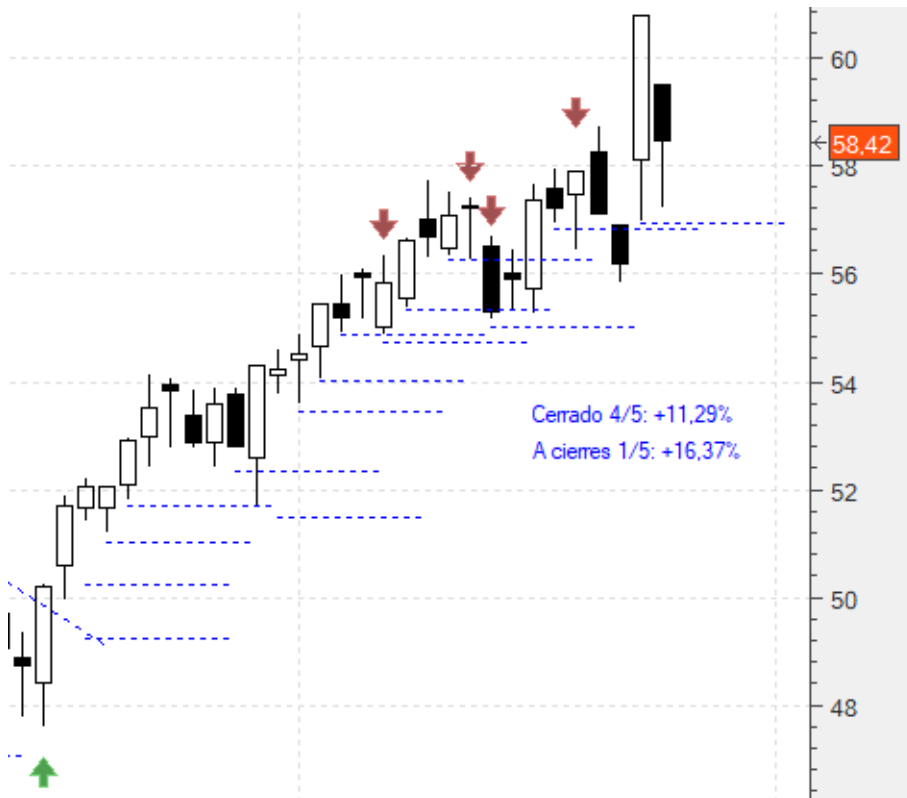
Caixabank (CABK) .- Dentro en 1,616 habiendo cerrado 16/18 partes con un **+14,98%**. Teníamos los dos últimos stops en 1,91 (**+18,2%**) y 1,9334 (**+19,64%**). Seguimos manteniéndolos. Vamos a cierres (2,107) con un **+30,38%**:



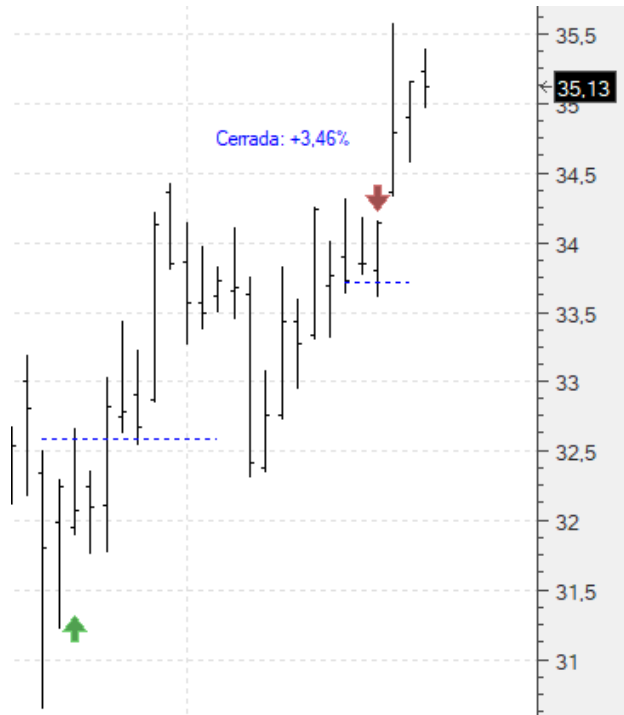
Bankia (BKIA).- Dentro en 0,982 con cinco stops en 1,0144 (+3,3%), 1,049 (+6,82%), 1,0644 (+8,4%), 1,079 (+9,87%) y 1,097 (+11,71%). Nos saltó el último por lo que llevamos cerrado 1/5 con un +11,71%. Mantenemos los otros cuatro sin mover. Vamos a cierres (1,1235) en los 4/5 restantes con un +14,41%:



Cellnex (CLNX).- Dentro en 50,2 habiendo cerrado 3/5 con un +10,6%. Teníamos los otros dos stops en 55,13 (+9,82%) y 56,91 (+13,36%). Nos saltó el último stop, por lo que llevamos 4/5 cerrados con un +11,29%. Con la vela "inside" que hizo el viernes subimos el último stop de 55,13 a 56,94 (+13,42%). Vamos a cierres (58,42) en la quinta parte restante con un +16,37%:



Kroger (KR) .- Dentro en 32,6 habiendo invertido 1000€, sin stop. Tal cual dijimos la semana pasada, dejamos el stop en el cierre de la anterior, 33,73. Y nos saltó el martes, cerrando la operación con un **+3,46%**. Pena no haberlo dejado más holgado, pero ya saben que a toro pasado, todos Manolete:



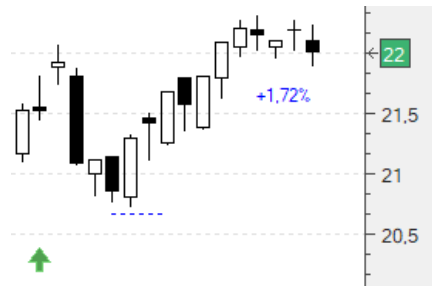
Neurocrine Biosciences (NBIX) .- Compra en 129 con stop en 110. Vamos a cierres (128,15) con un **-0,66%**:



Cerner Corp. (CERN) .- Compra en la apertura del lunes, 72,27, sin stop. 2000€. Vamos a cierres (72,13) con un **-0,2%**:



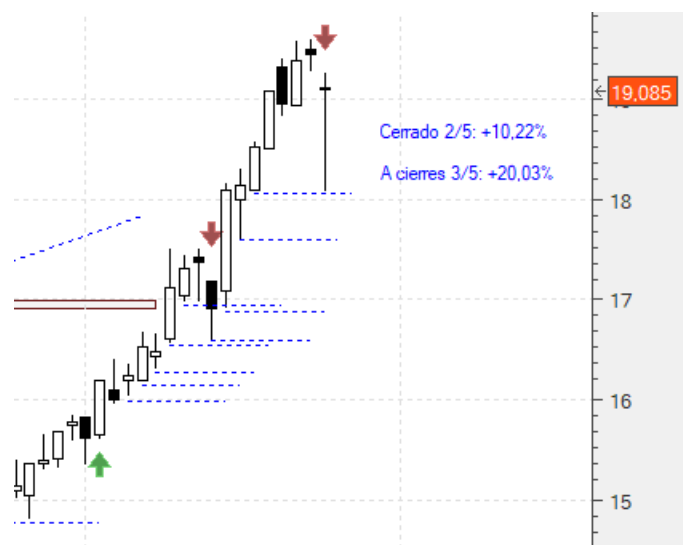
Enagás (ENG) .- Habíamos entrado en 22,57 con reparto de dividendos (+4,25%). Mantenemos el stop en 20,27. Vamos a cierres (22) con un -2,52%, con los dividendos un +1,72%:



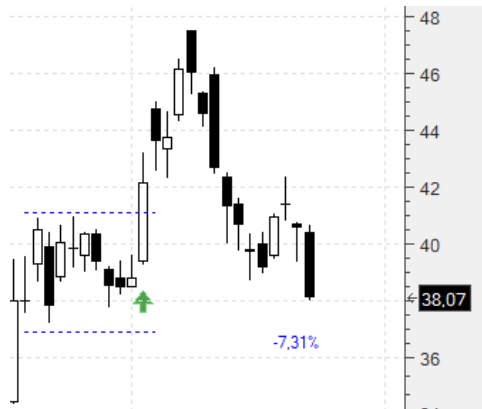
Iberdrola (IBE) .- Dentro en 10,32 sumando un +2,25% por reparto de dividendos. Llevamos cerrado 1/5 con un +5,83%. Teníamos los otros cuatro stops en 10,51 (+4,09%), 10,59 (+4,87%), 10,74 (+6,32%) y 11,8 (+16,59%). Obviamente el último era en 10,8 (11,8 quedaba muy por arriba). Y nos saltó. Llevamos cerrados por tanto 2/5 con un +11,21%. Mantenemos los restantes stops. Vamos a cierres (11,045) en los 3/5 restantes con un +9,27%. En ambos casos ya contamos los dividendos:



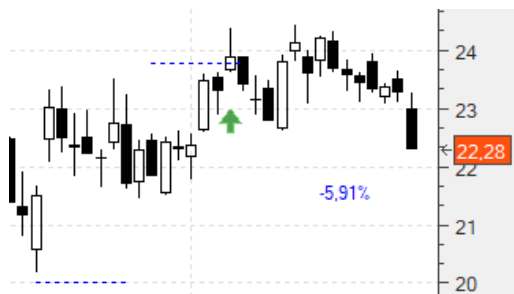
Siemens (SGRE) .- Dentro en 15,9 habiendo cerrado 1/5 con un +6,73%. Habíamos subido los restantes cuatro stops a 16,58 (+4,27%), 16,89 (+6,22%), 17,6 (+10,69%) y 18,08 (+13,71%). Nuevamente nos saltó el último por lo que llevamos ya 2/5 con un +10,22%. Vamos a cierres (19,085) en los 3/5 restantes con un +20,03%:



Baозun inc (BZUN) .- También estacional. Y estamos dentro en 41,01 con stop en 37,1. Vamos a cierres (38,01) con un **-7,31%**:



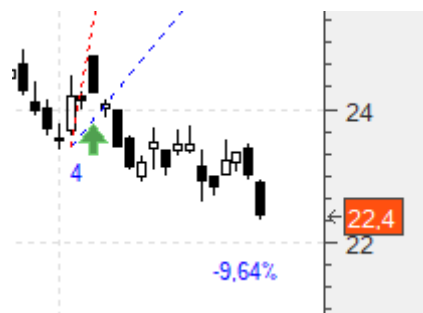
ACS (ACS) .- Dentro en 23,68 con stop en 20,17. Por el momento lo mantenemos. Vamos a cierres (22,28) con un **-5,91%**:



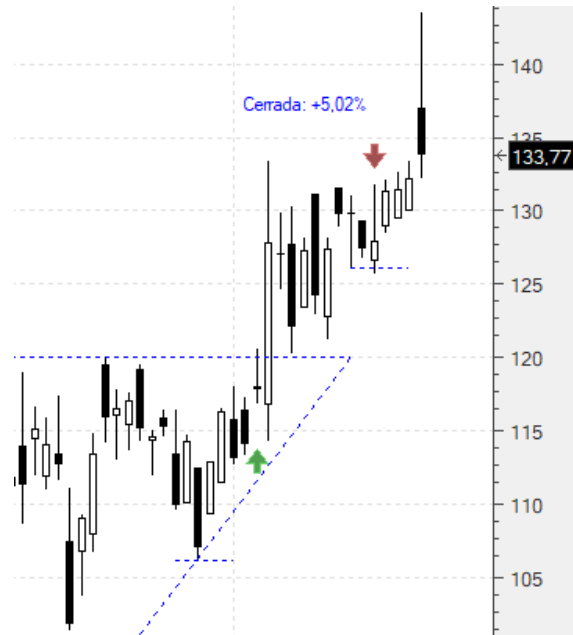
Indra (IDR) .- Seguimos dentro en 7,21 con stop en 6,73. Pero nos saltó ya dejándonos un **-6,65%**:



Ferrovial (FER) .- Estacional, y dentro en 24,79. Sin stop aunque con capital invertido limitado. Por el momento vamos a cierres (22,4) con un **-9,64%**:



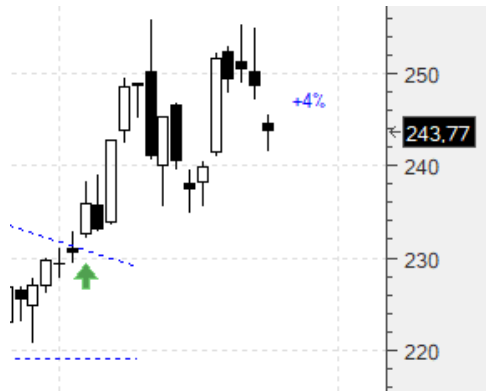
Virtus Investment (VRTS) .- Estacional. Dentro en 119,96 con un primer stop en 106,22. Pero tal cual dijimos la semana pasada, cerramos en 125,984 dejándonos un **+5,02%**. Excelente resultado para dos semanas:



First Solar Inc (FSLR) .- Estacional. Dentro en 52,31 con cinco stops en 53,12 (**+1,55%**), 54,49 (**+4,16%**), 55,34 (**+5,8%**), 57,19 (**+9,33%**) y 58,53 (**+11,9%**). Movemos los stops a 57,19(**+9,33%**), 58,53 (**+11,9%**), 59,23 (**+13,23%**), 59,88 (**+14,47%**) y 60,56 (**+15,77%**). Vamos a cierres (62,16) con un **+18,83%**:



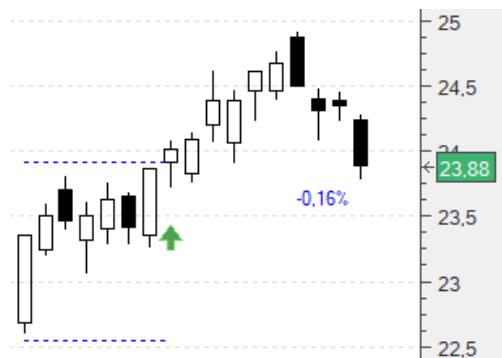
Palo Alto Networks (PANW) .- Estacional. Dentro en 234,4 con un primer stop en 217,5 que mantenemos. Vamos a cierres (243,77) con un **+4%**:



Acciona (ANA) .- Dentro en 95,1 con stop en 84,8. Seguimos manteniéndolo. Vamos a cierres (96,55) con un **+1,52%**:



Endesa (ELE) .- Dentro en 23,92 con un primer stop en 22,59 que mantenemos. Vamos a cierres (23,88) con un **-0,16%**:



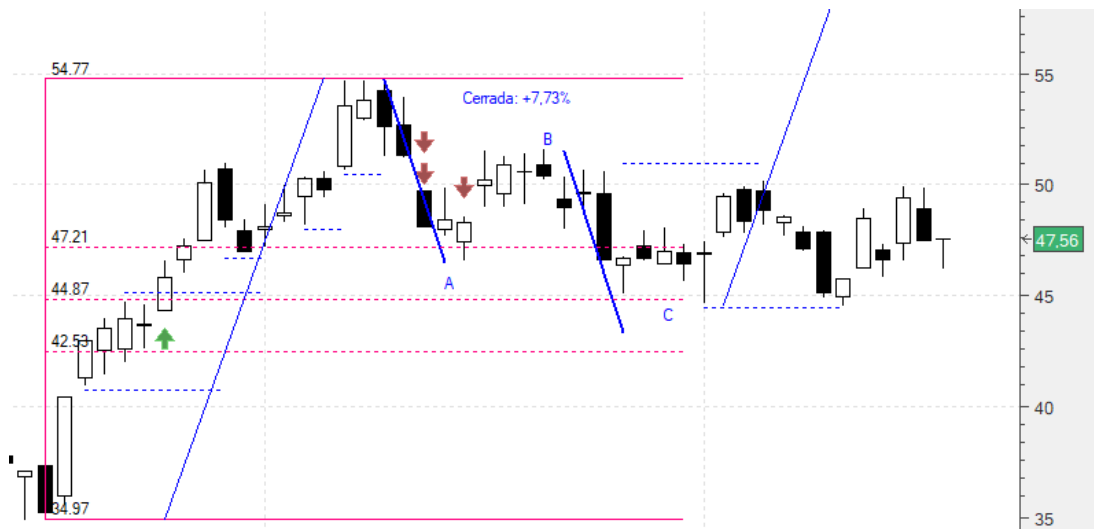
A continuación lo de siempre: copiaremos el comentario de zona privada de la semana pasada tal cual se publicó, con los añadidos intercalados que hagamos hoy destacados en amarillo para diferenciarlos:

NUEVAS ESTRATEGIAS. 19/07/2020

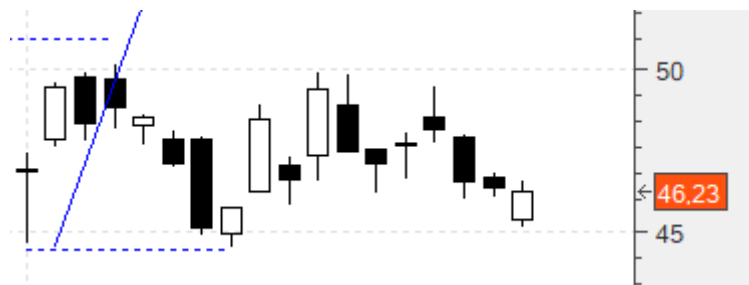
Hola amigos,

Hoy todas en nuestro mercado:

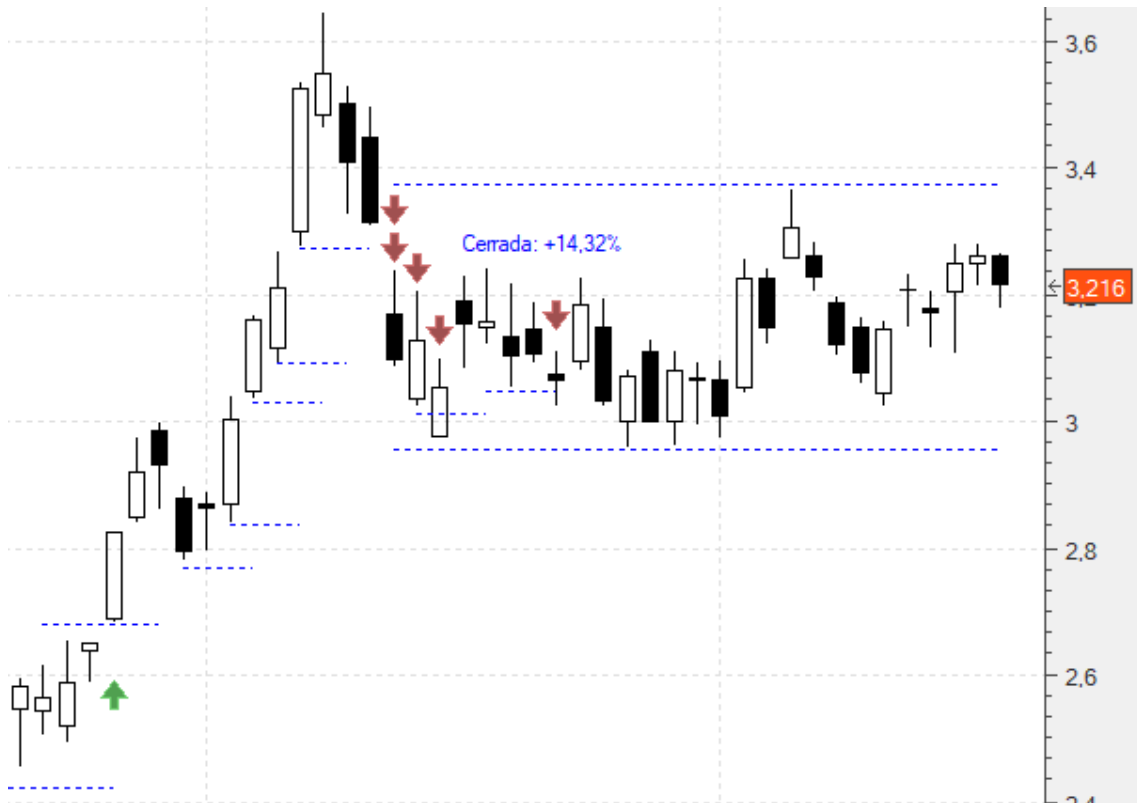
Amadeus (AMS) .- Volvemos con ella. Continúa el movimiento lateral así que hemos de aprovechar cuando rompa por arriba. La compra, en 50,57 con un primer stop en 44,54 (-11,92%). Limiten su inversión a la mitad de lo que tuviesen pensado:



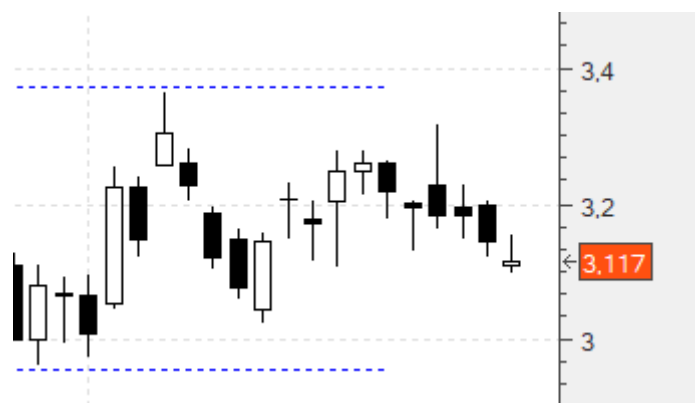
Sigue sin entrar:



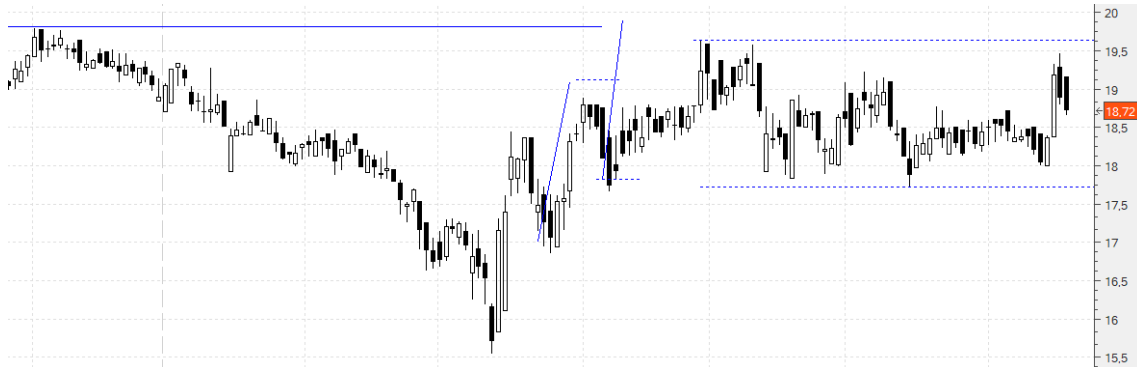
Banco Bilbao (BBVA) .- No sólo por formación técnica y una posible formación 1-2-3 al alza. Puede no ser mucho rebote pero una de sus estacionalidades me consta entre (aprox.) el 4 de julio y el 3 de agosto. No demasiado pues en 29 años, 26 salieron bien, un 55,17%. No ofrece demasiada seguridad, pero si le añadimos la formación, debiéramos pensar en incorporarnos. Y lo haríamos en 3,37 con un primer stop en 3,024 (-10,26%):



Tampoco entró:



Ebro (EBRO).- Continúa con el movimiento lateral pero parece que queriendo un nuevo ataque a la zona de resistencia. Y sería la tercera en poco más de medio año. Hemos de situar un stop de compra. Y lo haremos en 19,81 con un primer stop en 17,99 (-9,18%). Limiten también en este caso su inversión a la mitad de lo que tengan en mente:



Demasiado lejos. Tampoco entró:



Arcelor (MTS).- Seguimos intentándolo. Con compra en 11,097 y stop en 9,29 (-16,28%). En este caso han de dividir su inversión al menos por tres:



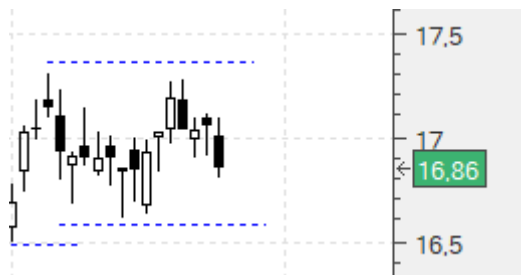
Tampoco entró en este caso:



Red Eléctrica (REE) .- Últimamente nos ha dado buenos resultados. En esta ocasión podríamos seguir buscando máximos con una formación 1-2-3 que está a punto de formarse. Comprariamos en 17,31 con un primer stop en 16,61 (-4,04%):



Y finalmente, tampoco en este caso:



Un saludo,
Jr

“Many of life’s failures are people who did not realize how close they were to success when they gave up”. Thomas Edison