

REVISIÓN ESTRATEGIAS. 08/03/2020

Hola amigos,

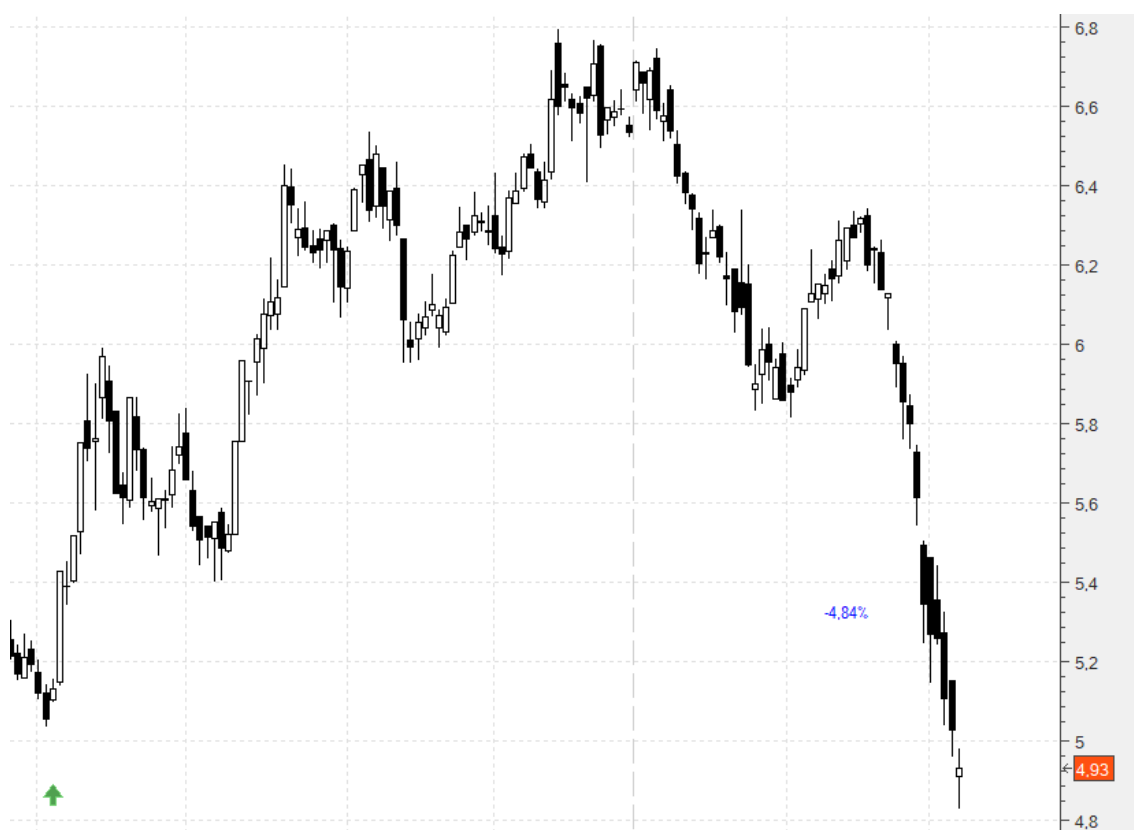
Las consecuencias del coronavirus parece que siguen manifestándose:

A cierres: BKT -4,84%; NTGY -15,13%; MEL -25,71%; MTS -14,5%; ACX -7,78%; GRF -2,37%; **NHH +11,6%**; ENC -16,23%; CIE -19,91%; **CLNX +15,62%**; **COL +3,81%**; **ANA +26,22%**; EKT -2,25%; A3M -7,92%; IDR -5,01%; SGRE -4,8%; ZOT -1,17%.

Cerradas: ACS -17,82%.

Vamos viéndolas individualmente:

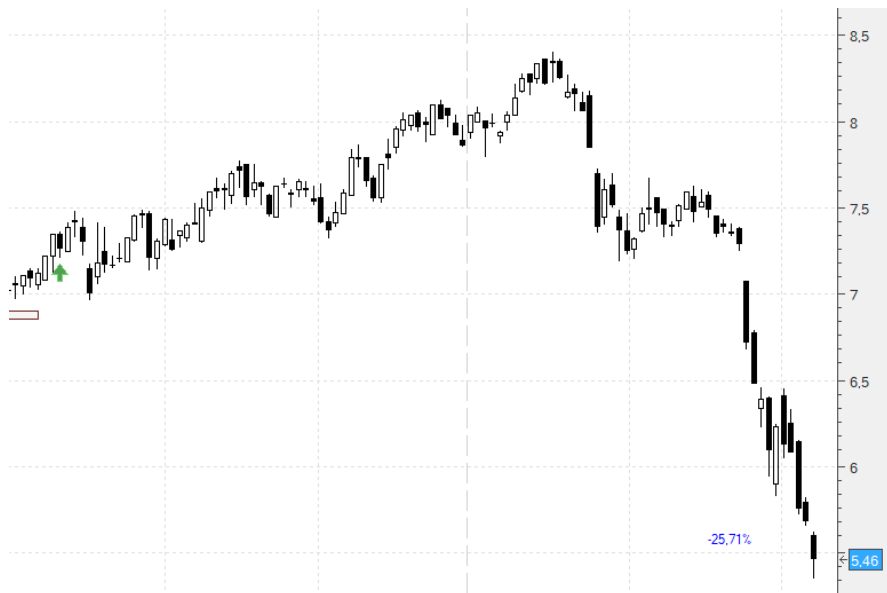
Bankinter (BKT) -.- Estamos dentro en 5,249 con un primer stop en 4,19. Tuvimos reparto de dividendos, 0,0648€ brutos por acción, para nosotros un **+1,23%**. Mantenemos el stop. Vamos a cierres (4,93) con un **-4,84%**, ya contando los dividendos:



Naturgy (NTGY).- Estacional. Dentro en 24,17 con stop en 18,66. Tuvimos reparto de dividendos, 0,473€ brutos por acción, para nosotros un **+1,95%**. Vamos a cierres (20,04) con un **-15,13%**, contando ya los dividendos:



Hoteles Meliá (MEL).- Estacional. Dentro en 7,35 con stop en 4,81. Por el momento lo mantenemos. Vamos a cierres (5,46) con un **-25,71%**:



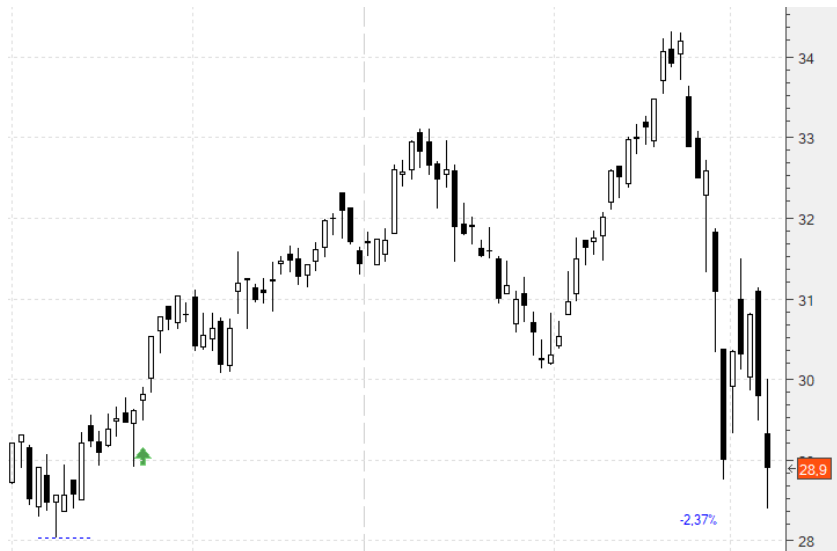
Arcelor (MTS).- Dentro en 13,51 con un primer stop en 11,1. Seguiremos manteniéndolo. Vamos a cierres (11,55) con un **-14,5%**:



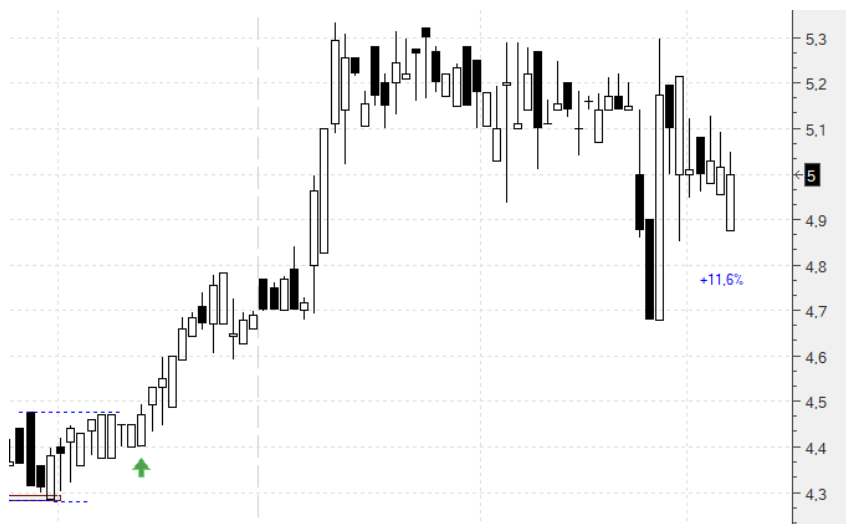
Acerinox (ACX).- Dentro en 8,68 con stop en 6,93. Que de momento vamos a mantener. Vamos a cierres (8,004) con un **-7,78%**:



Grifols (GRF).- Dentro en 30,01 con stop en 28,19 que de momento seguiremos manteniendo. Tuvimos reparto de dividendos (0,4€ brutos, para nosotros un **+1,33%**). Vamos a cierres (28,9) con un **-2,37%**, ya contando los dividendos:



NH Hoteles (NHH).- Dentro en 4,48 con stop en 4,28. Lo mantenemos. Vamos a cierres (5) con un **+11,6%**:



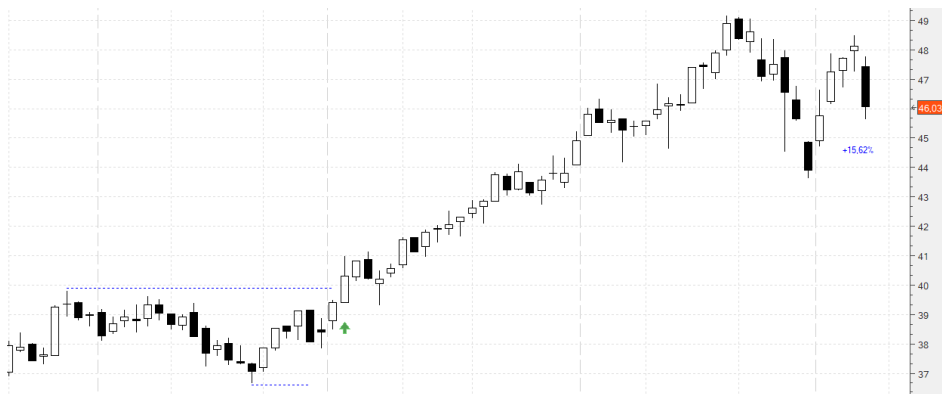
Ence (ENC).- Dentro en 3,87 con stop en 3,04 (-21,44%). Lo mantenemos. Vamos a cierres (3,242) con un **-16,23%**:



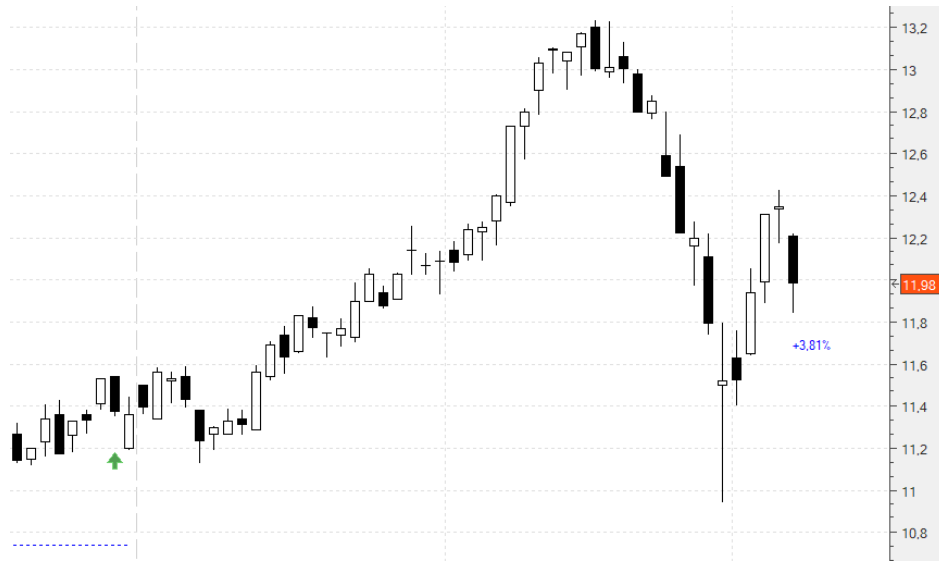
Cie Automoción (CIE).- Dentro en 21,64 con stop en 16,38. Lo mantenemos. Vamos a cierres (17,33) con un **-19,91%**:



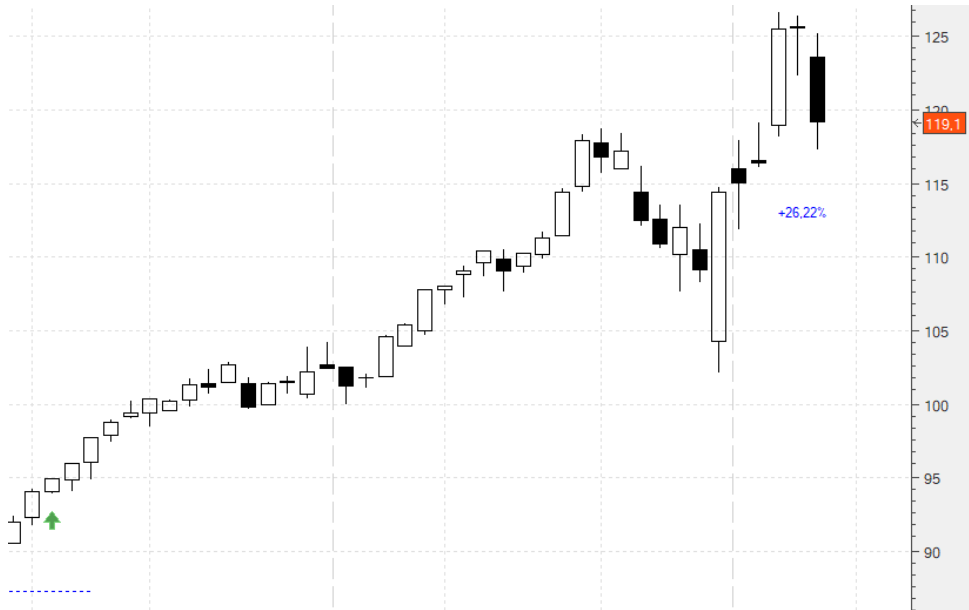
Cellnex (CLNX).- Dentro en 39,81 con stop en 36,64. Lo mantenemos. Vamos a cierres (46,03) con un **+15,62%**:



Inmobiliaria Colonial (COL).- Dentro en 11,54 con stop en 10,74. Vamos a cierres (11,98) con un **+3,81%**:



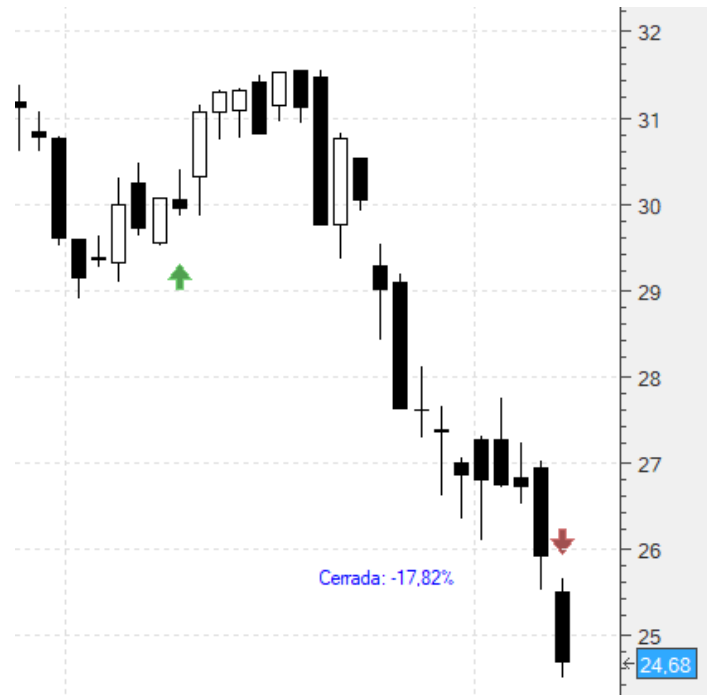
Acciona (ANA).- Dentro en 94,36 con stop en 87,34 que mantenemos. Vamos a cierres (119,1) con un **+26,22%**:



Euskaltel (EKT).- Dentro en 8,46 con stop en 7,92. Tuvimos reparto de dividendos, 0,14€ brutos por acción. Para nosotros un **+1,65%**. Vamos a cierres (8,13) con un **-3,9%**, con los dividendos un **-2,25%**:



ACS (ACS).- Dentro en 30,53 con stop en 24,64. Tuvimos reparto de dividendos, 0,449€, para nosotros un **+1,47%**. Nos ha saltado ya el stop, por lo que con los dividendos cerramos con un **-17,82%**:



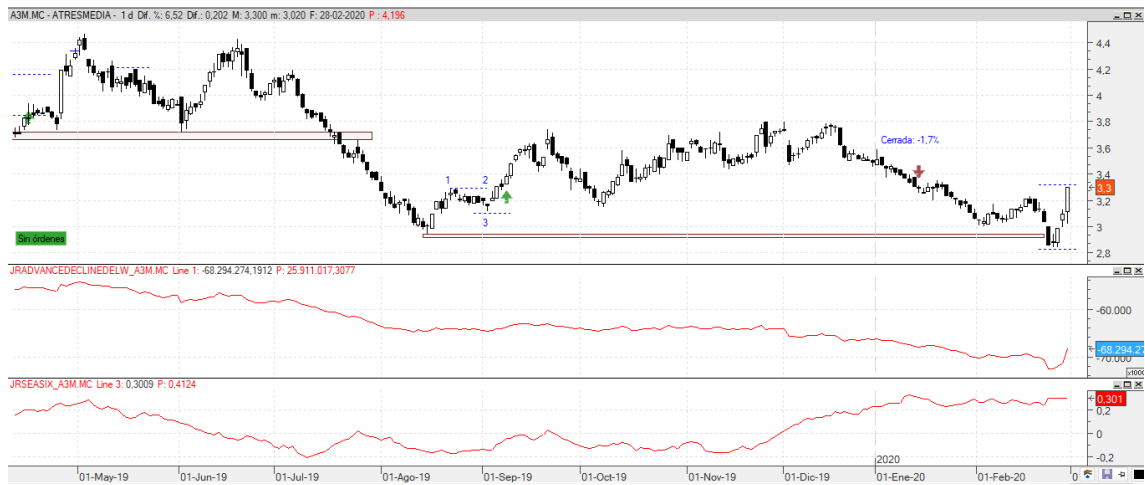
A continuación lo de siempre: copiaremos el comentario de zona privada de la semana pasada tal cual se publicó, con los añadidos intercalados que hagamos hoy destacados en amarillo para diferenciarlos:

NUEVAS ESTRATEGIAS. 01/03/2020

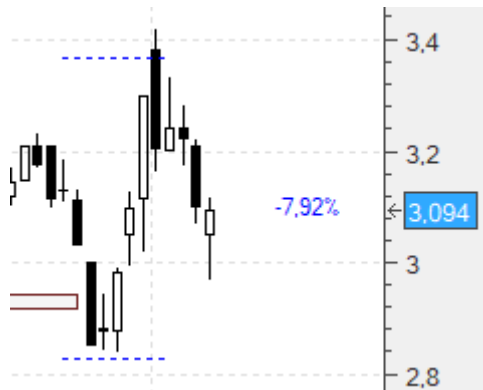
Hola amigos,

Tras caídas como estas es precisamente cuando más posibilidades pueden presentarse:

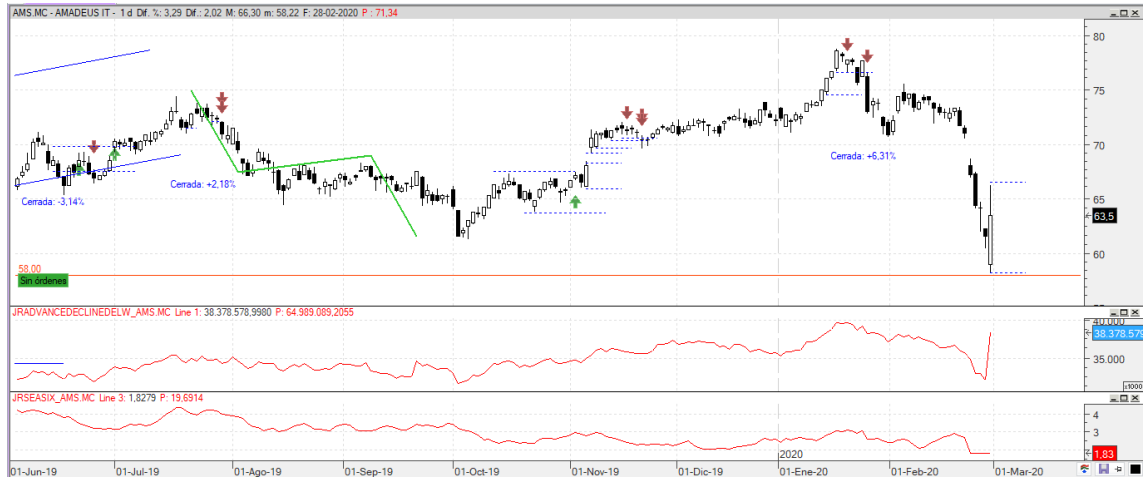
Atresmedia (A3M) - De las pocas que fueron contra el mercado rebotando en zona de soporte y perforando el máximo previo más inmediato. Compraríamos en 3,36 con un primer stop en 2,83 (-15,77%):



Cruzando mucho los dedos, porque entró aunque en la apertura del lunes en 3,38 y luego se giró a la baja. Vamos a mantener el stop. Por el momento vamos a cierres (3,094) con un **-7,92%**:



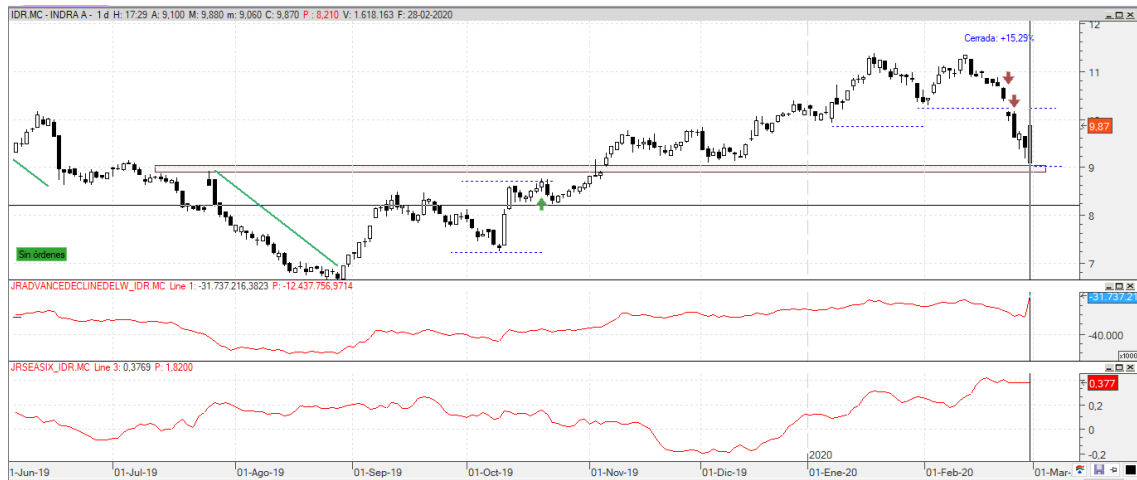
Amadeus (AMS) - Con el rebote del viernes, una barra outside y en zona de soporte, podemos buscar un rebote que intente a su vez cerrar los huecos que dejó. Compararíamos en 66,4 con un primer stop en 58,21 (-12,33%):



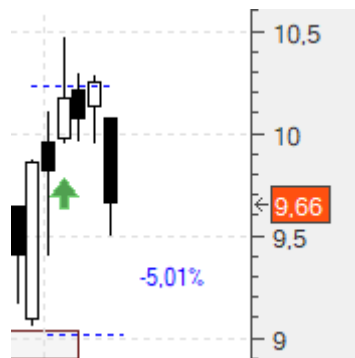
En este caso no entró:



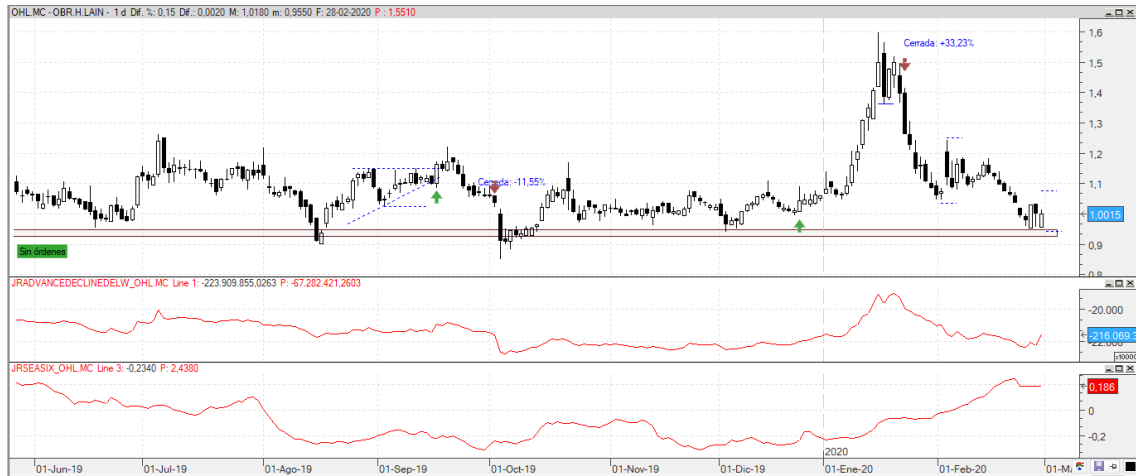
Indra (IDR).- Acabamos de cerrarla con un espectacular resultado, pero a la vista de lo que hizo el viernes, y especialmente en zona de soporte y con el hueco que dejó esta semana, podemos volver a intentarlo, y para ello debiéramos comprar en 10,17 con un primer stop en 9,04 (-11,11%):



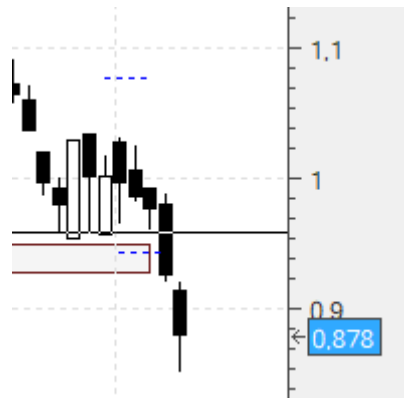
Estamos dentro en 10,17 con un primer stop en 9,04 que de momento mantenemos. Vamos a cerrar (9,66) con un **-5,01%**:



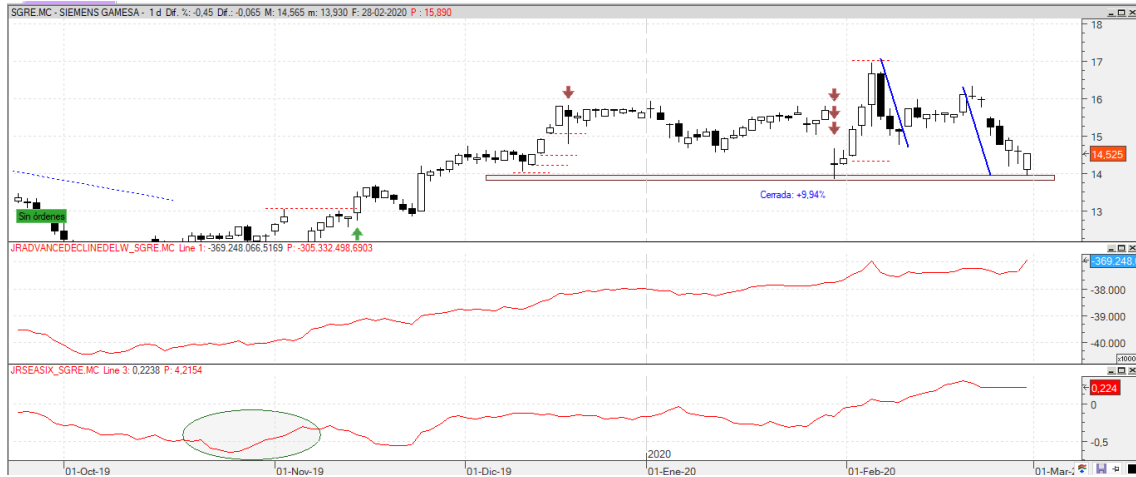
OHL (OHL) - Otra que mantuvo fortaleza en semejante semana, y el soporte aguantó. En ese sentido debiéramos confiar en un posible rebote. Para ello compraríamos en 1,08 con un primer stop en 0,95 (-12,04%):



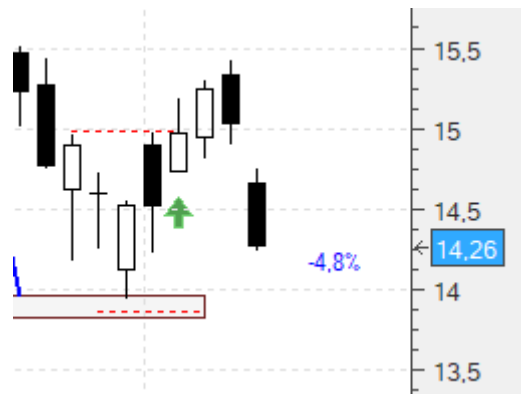
En este caso no entró:



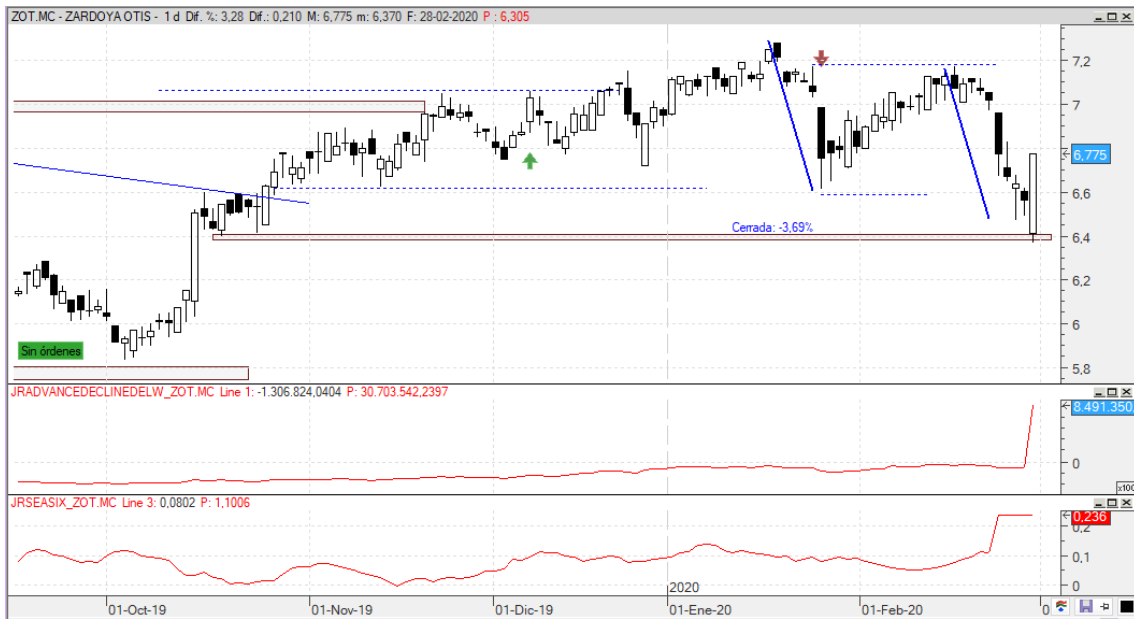
Siemens (SGRE) .- Perfecta corrección a-b-c con dos subondas iguales hasta una zona de soporte. Lo normal sería un rebote ahora. Compráramos en 14,98 con un primer stop en 13,84 (-7,61%):



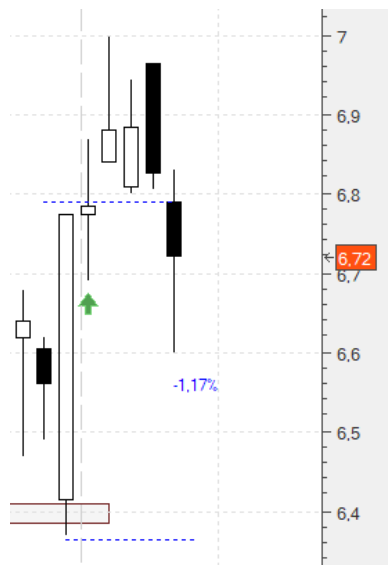
Entró en 14,98 y con un primer stop en 13,84, que vamos a mantener. Vamos a cierres (14,26) con un **4,8%**:



Zardoya (ZOT).- Igual que en el caso anterior, mismo razonamiento y mismo comportamiento. La compra en este caso, en 6,8 con un primer stop en 6,36 (-6,47%):



Entró en 6,8 y con un primer stop en 6,36 que mantenemos. Vamos a cierres (6,72) con un **-1,17%**:



Un saludo,
Jr

"First they ignore you, then laugh at you, then they fight you, then you win". Mahatma Gandhi