

REVISIÓN ESTRATEGIAS. 09/02/2020

Hola amigos,

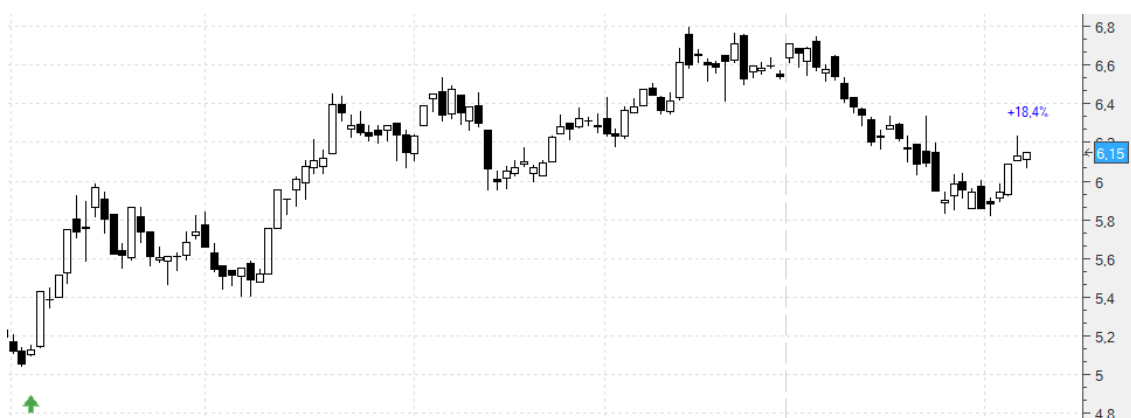
Estupenda semana. Parece que puede más el comportamiento estacional que las tonterías políticas:

A cierres: **BKT +18,4%**; TEF -3,22%; MAP-1,86%; **ENG +21,66%**; NTGY +1,04%; MEL +0,68%; **VIS +17,07%**; **MTS +20,75%**; **IDR +26,66%**; **FER +12,04%**; **ACX +8,45%**; **CABK +7,41%**; **GRF +7,13%**; **NHH +16,52%**; ALM -8,68%; ENC -1,24%; TRE -1,84%; CIE -9,8%; SAN -0,026%; **CLNX +13,96%**; **COL +10,31%**; **ANA +14,24%**; **ELE +5,75%**; **IBE +13,66%**; SCYR -4,41%; EBRO -2,64%; REE +1,22%; EKT -1,42%.

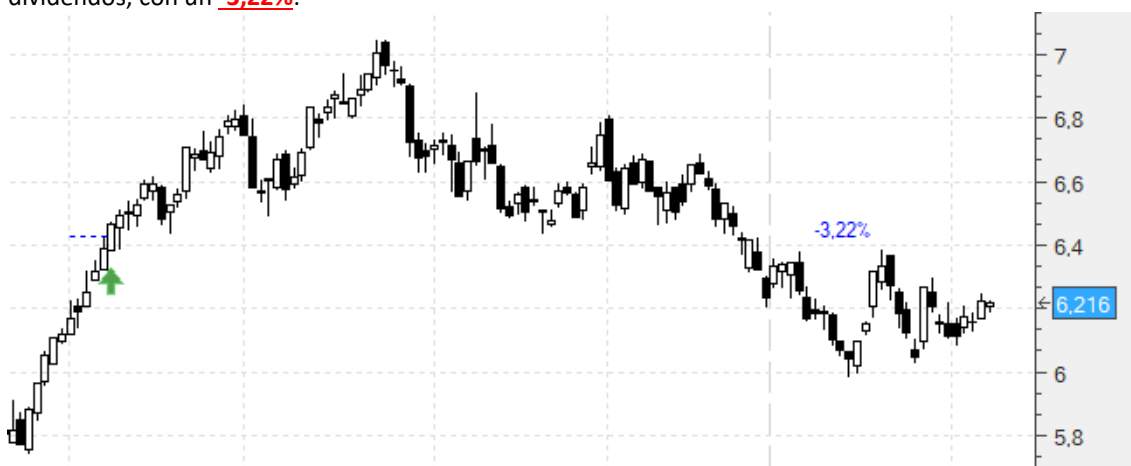
Cerradas: APPS -6,22%.

Como siempre, vamos con ellas:

Bankinter (BKT) .- Estamos dentro en 5,249 con un primer stop en 4,19. Tuvimos reparto de dividendos, 0,0648€ brutos por acción, para nosotros un **+1,23%**. Mantenemos el stop. Vamos a cierres (6,15) con un **+17,16%**, con los dividendos un **+18,4%**, un buen incremento desde la semana pasada:



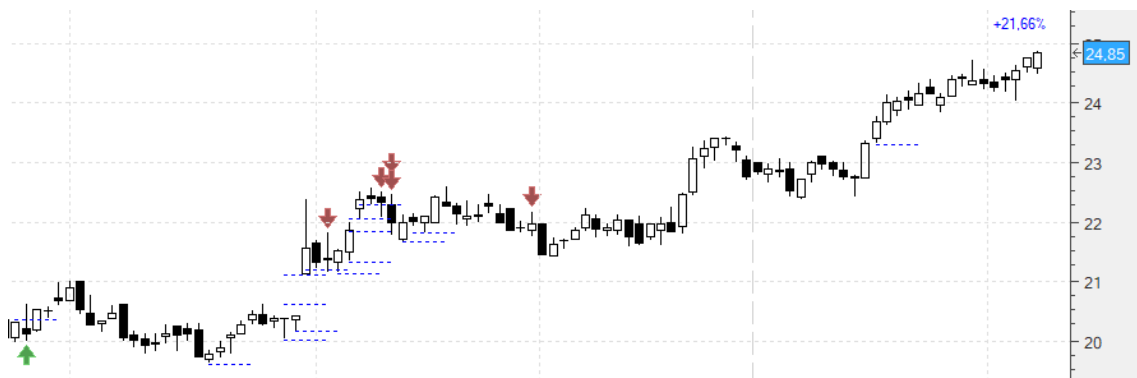
Telefónica (TEF) .- Dentro en 6,63 con stop en 5,4 que seguimos manteniendo. Tuvimos reparto de dividendos. 0,2€ brutos por acción, para nosotros un **+3,02%**. Vamos a cierres (6,216), ya contando los dividendos, con un **-3,22%**:



Mapfre (MAP).- Totalmente estacional. Dentro en 2,5 con stop en 2,3 que seguimos manteniendo. También tuvimos reparto de dividendos. 0,0606 € brutos por acción, para nosotros un **+2,42%**. Vamos a cierres (2,393), ya contando los dividendos, con un **-1,86%**:



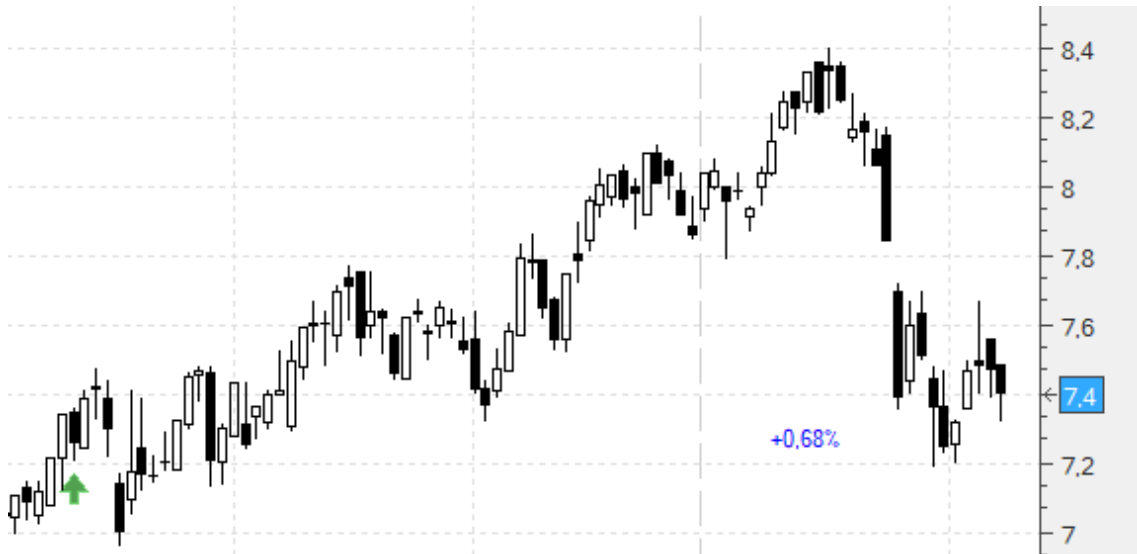
Enagás (ENG).- Dentro en 20,95 habiendo cerrado 5/6 con un **+7,29%**. Y también reparto de dividendos, de 0,64€ brutos por acción, para nosotros un **+3,05%**. Subimos el stop a 23,31 (**+14,31%**). Vamos a cierres (24,85) en esta sexta parte, y ya contando los dividendos sólo en ella, con un **+21,66%**:



Naturgy (NTGY).- Estacional. Dentro en 24,17 con stop en 18,66. Tuvimos reparto de dividendos, 0,473€ brutos por acción, para nosotros un **+1,95%**. Vamos a cierres (23,95) con un **+1,04%**, contando ya los dividendos:



Hoteles Meliá (MEL) .- Estacional. Dentro en 7,35 con stop en 4,81. Por el momento lo mantenemos. Vamos a cierres (7,4) con un **+0,68%**:



Viscofán (VIS) .- Dentro en 42,31 habiendo cerrado $\frac{3}{4}$ con un **+15,22%** ya contando los dividendos (**+1,53%**). Mantenemos el último en 47,11. Vamos a cierres (48,9) en la última cuarta parte con un **+17,07%** ya contando los dividendos:



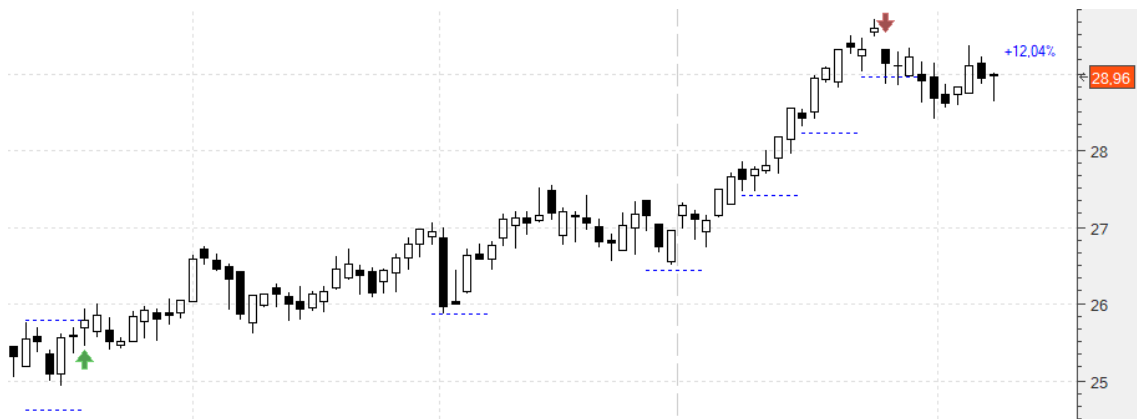
Arcelor (MTS) .- Dentro en 13,51 con un primer stop en 11,1. Seguiremos manteniéndolo. Vamos a cierres (16,314) con un **+20,75%**, donde la semana pasada íbamos en negativo:



Indra (IDR).- Por técnico y estacionalidad. Estamos dentro en 8,7 con un primer stop en 7,24 que seguimos manteniendo. Vamos a cierres (11,02) con un **+26,66%**:



Ferrovial (FER).- Dentro en 26,21 habiendo cerrado 1/3 con un **+12,23%**. Teníamos los otros dos stops en 27,44 y 28,29. Los seguimos manteniendo. Vamos a cierres (28,96) con un **+12,04%**, ya contando los dividendos (**+1,55%**):



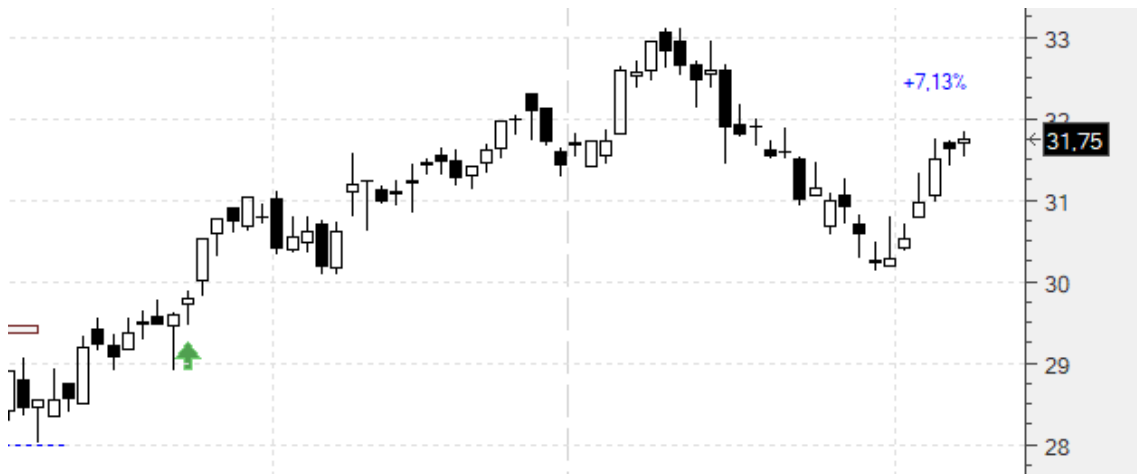
Acerinox (ACX).- Dentro en 8,68 con stop en 6,93. Que de momento vamos a mantener. Vamos a cierres (9,414) con un **+8,45%**:



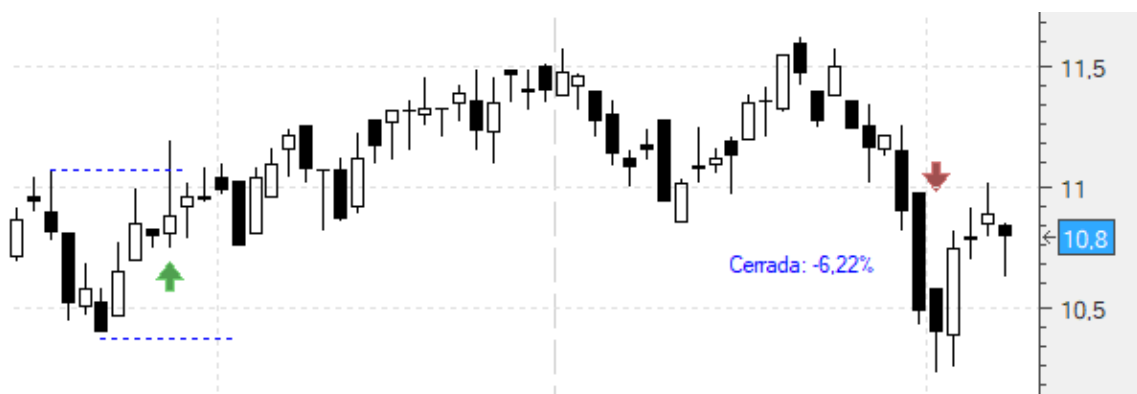
Caixabank (CABK).- Habíamos entrado en 2,71 con stop en 2,44. Seguimos manteniéndolo. Vamos a cierres (2,911) con un **+7,41%**:



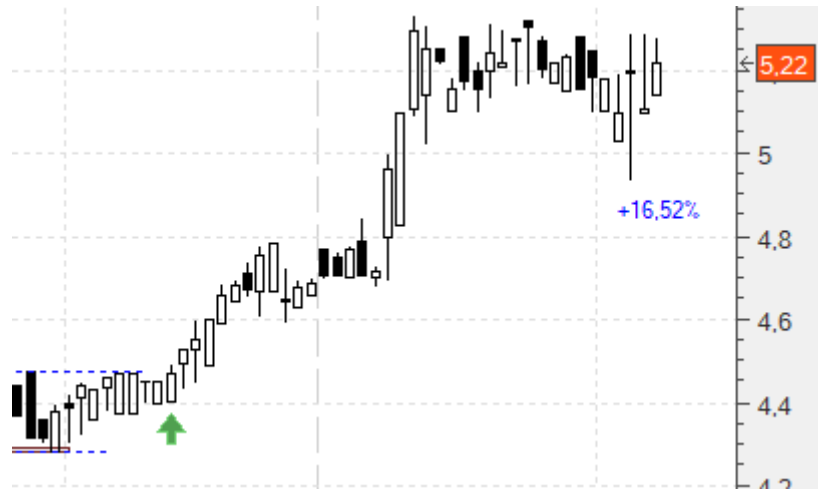
Grifols (GRF).- Dentro en 30,01 con stop en 28,19 que de momento seguiremos manteniendo. Tuvimos reparto de dividendos (0,4€ brutos, para nosotros un **+1,33%**). Vamos a cierres (31,75) con un **+7,13%**, ya contando los dividendos:



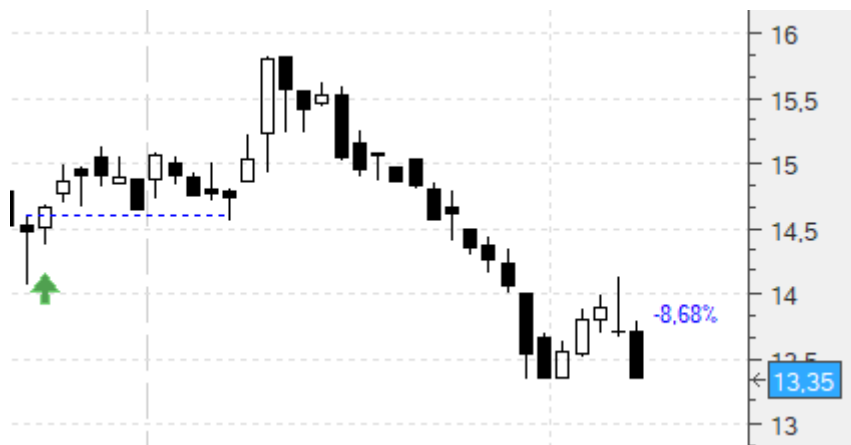
Applus Services (APPS).- Dentro en 11,08 con stop en 10,39. Nos ha saltado ya, por lo que cerramos la operación con un **-6,22%**:



NH Hoteles (NHH).- Dentro en 4,48 con stop en 4,28. Lo mantenemos. Vamos a cierres (5,22) con un **+16,52%**:



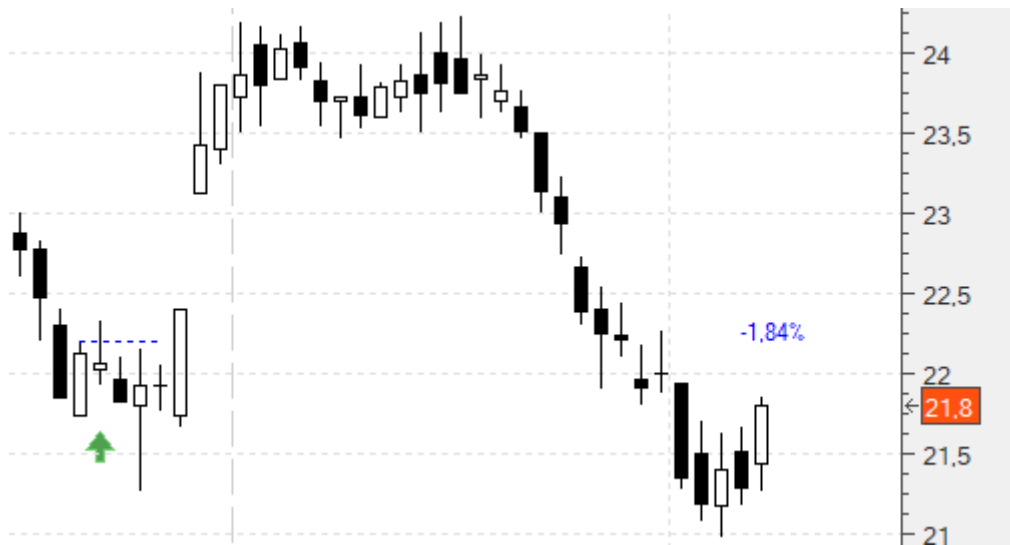
Almirall (ALM).- Dentro en 14,62 con stop en 12,73. Vamos a cierres (13,35), mismo cierre de la semana anterior, con un **-8,68%**:



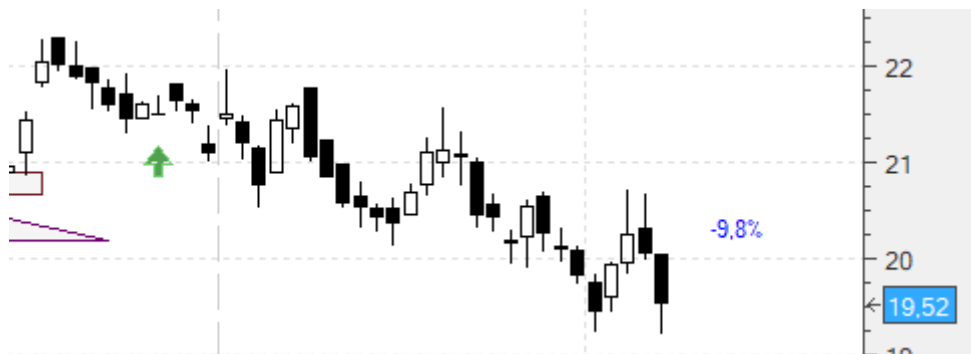
Ence (ENC).- Dentro en 3,87 con stop en 3,04 (-21,44%). Lo mantenemos. Vamos a cierres (3,822) con un **-1,24%**:



Técnicas Reunidas (TRE).- Dentro en 22,21 con stop en 20,2. Vamos a cierres (21,8) con un **-1,84%**:



Cie Automoción (CIE).- Dentro en 21,64 con stop en 16,38. Lo mantenemos. Vamos a cierres (19,52) con un **-9,8%**:



Santander (SAN).- Dentro en 3,86 con stop en 3,29 que de momento mantenemos. Vamos a cierres (3,859) con un **-0,026%**:



Cellnex (CLNX).- Dentro en 39,81 con stop en 36,64. Lo mantenemos. Vamos a cierres (45,37) con un **+13,96%**:



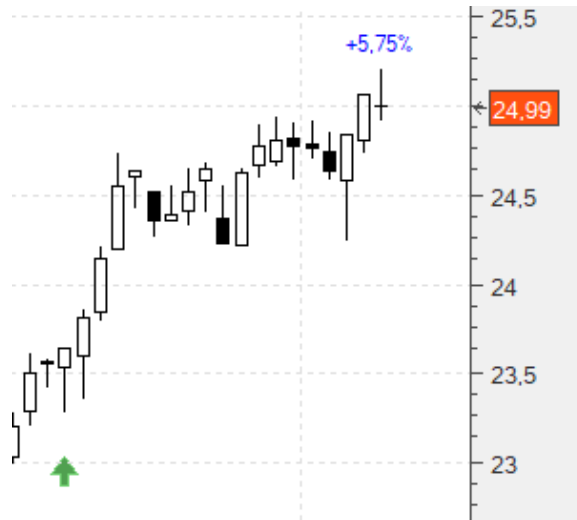
Inmobiliaria Colonial (COL).- Dentro en 11,54 con stop en 10,74. Vamos a cierres (12,73) con un **+10,31%**:



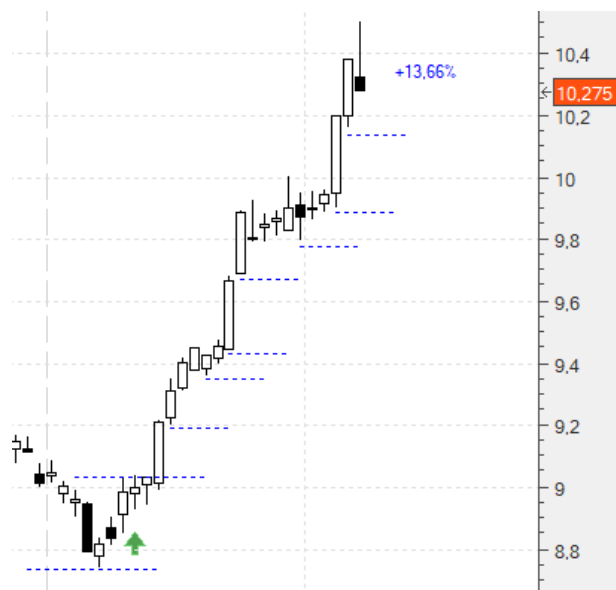
Acciona (ANA).- Dentro en 94,36 con stop en 87,34 que mantenemos. Vamos a cierres (107,8) con un **+14,24%**:



Endesa (ELE).- Dentro en 23,63 con stop en 22,67, que mantenemos. Vamos a cierres (24,99) con un **+5,75%**:



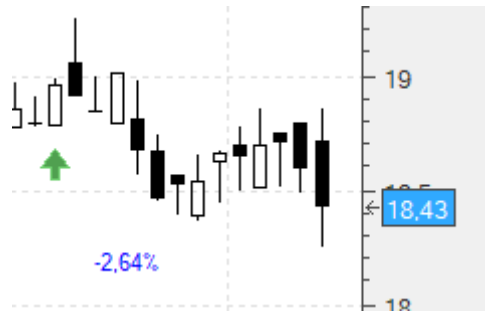
Iberdrola (IBE).- Dentro en 9,04 con cuatro stops en 9,201, 9,359, 9,439 y 9,691. Los movemos a 9,691, 9,794, 9,89 y 10,14. Vamos a cierres (10,275) con un **+13,66%**:



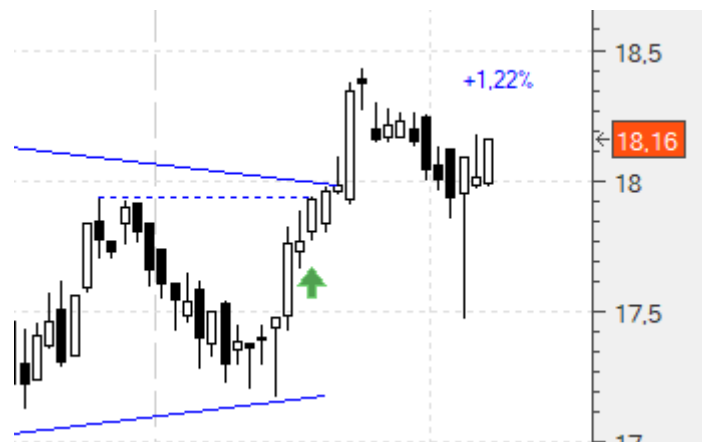
Sacyr (SCYR).- Dentro en 2,72 con stop en 2,39. Lo mantenemos. Vamos a cierres (2,6) con un **-4,41%**:



Ebro (EBRO).- Dentro en 18,93 con stop en 17,74. Lo mantenemos. Vamos a cierres (18,43) con un **-2,64%**:



Red Eléctrica (REE).- Dentro en 17,94 con stop en 17,16. También lo mantendremos. Vamos a cierres (18,16) con un **+1,22%**:



Euskaltel (EKT).- Dentro en 8,46 con stop en 7,92. Tuvimos reparto de dividendos, 0,14€ brutos por acción. Para nosotros un **+1,65%**. A pesar de los dividendos y de la corrección de la gráfica, no moveremos el stop. Vamos a cierres (8,2) con un **-3,07%**, con los dividendos un **-1,42%**:



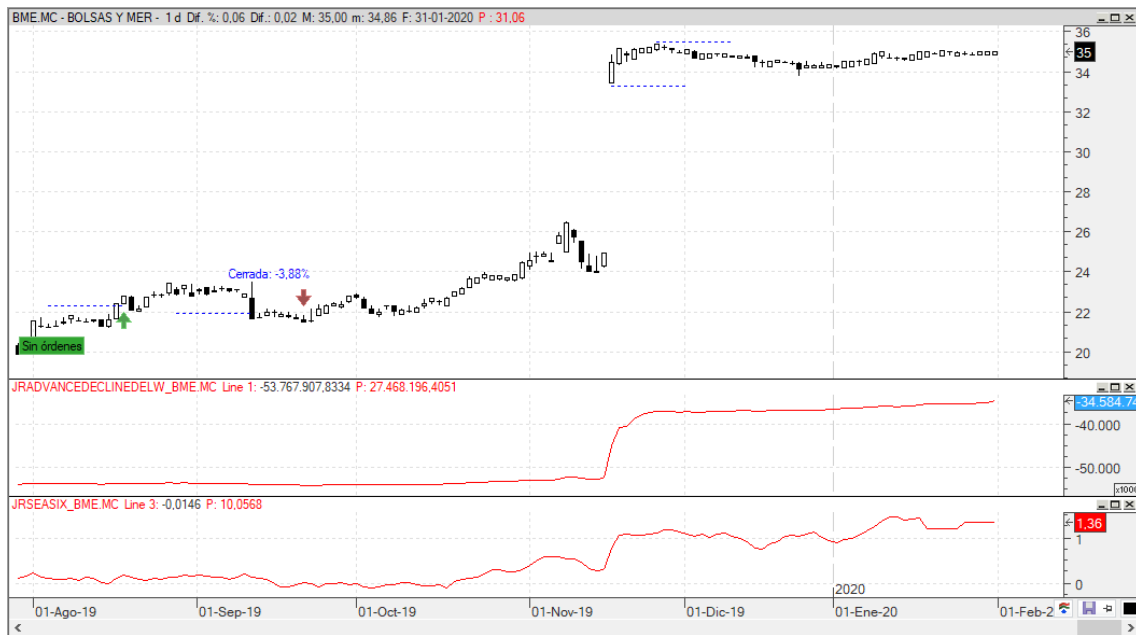
A continuación lo de siempre: copiaremos el comentario de zona privada de la semana pasada tal cual se publicó, con los añadidos intercalados que hagamos hoy destacados en amarillo para diferenciarlos:

NUEVAS ESTRATEGIAS. 02/02/2020

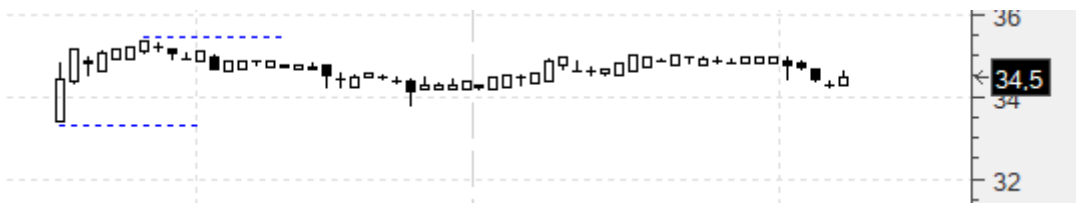
Hola amigos,

Esta semana no vamos a establecer más estrategias que la pendiente de la semana pasada. Vamos a darle una semana al mercado, a ver si se modifica la tendencia. En la mayoría estamos en pleno período estacional alcista. De no producirse nada excepcional lo estadísticamente esperable es que la estructura se recomponga:

Bolsas y Mercados (BME) .- Vamos a seguir intentándolo. Compra en 35,4 y stop en 33,42 (-5,6%):



Sigue sin entrar:



Un saludo,

Jr

“The truth is, everyone is going to hurt you. You just got to find the ones worth suffering for”. Bob Marley