

REVISIÓN ESTRATEGIAS. 02/02/2020

Hola amigos,

Fatal semana, y no quiero refugiarme en disculpas “fundamentales” como el coronavirus o la situación política. Siempre las ha habido, siempre las habrá y confío más en la estadística y estacionalidad que en intangibles imposibles de valorar.

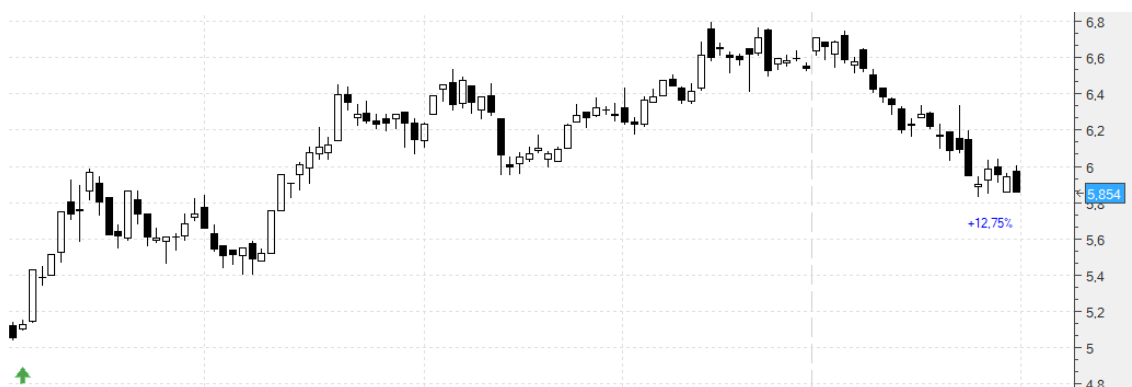
Estos son los resultados de momento, la mayoría diezmados respecto a la semana pasada:

A cierres: **BKT +12,75%**; TEF -4,84%; MAP -5,1%; **ENG +19,13%**; NTGY +0,42%; MEL +1,38%; **VIS +15,16%**; MTS -1,26%; **IDR +19,08%**; **2/3 FER +10,9%**; ACX +1,4%; CABK -2,58%; GRF +2,3%; APPS -5,32%; **NHH +15,625%**; ALM -8,68%; ENC -5,53%; TRE -0,94%; CIE -8,45%; SAN -7,92%; **CLNX +12,83%**; **COL +4,76%**; ANA +8,52%; ELE +4,82%; IBE +9,2%; SCYR -4,78%; EBRO -1,37%; REE +0,53%; EKT +0,47%.

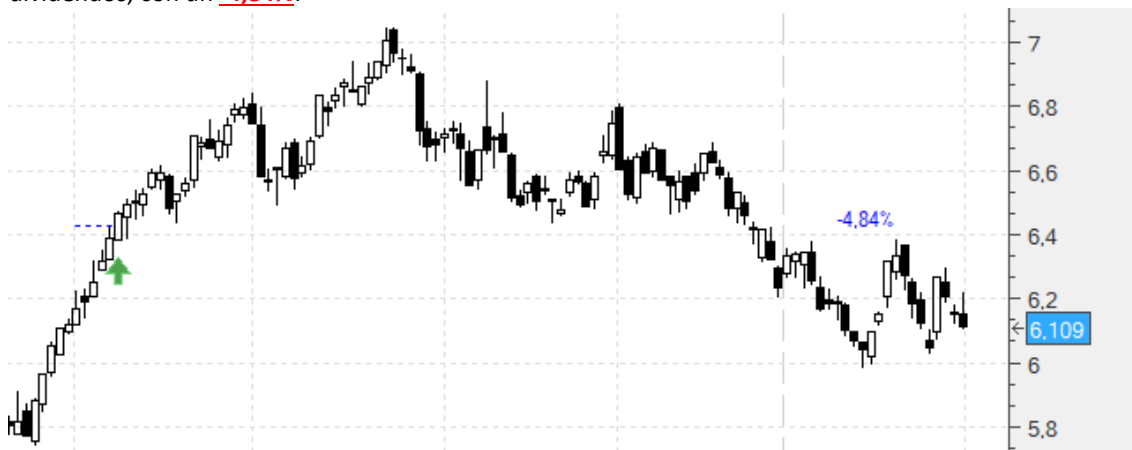
Cerradas: TL5 -11,58%; **1/3 FER +12,23%**; **AMS +6,31%**; **SGRE +9,94%**; ZOT -3,69%.

Ya más en detalle:

Bankinter (BKT).- Estamos dentro en 5,249 con un primer stop en 4,19. Tuvimos reparto de dividendos, 0,0648€ brutos por acción, para nosotros un **+1,23%**. Mantenemos el stop. Vamos a cierres (5,854) con un **+11,52%**, con los dividendos un **+12,75%**:



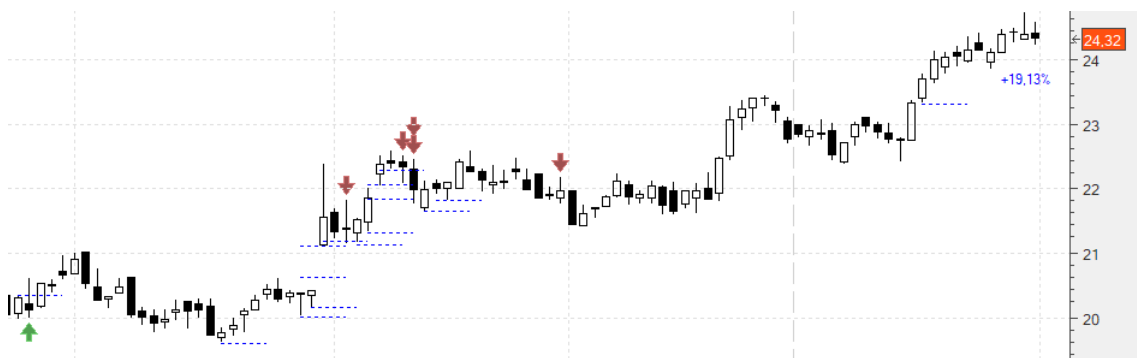
Telefónica (TEF).- Dentro en 6,63 con stop en 5,4 que seguimos manteniendo. Tuvimos reparto de dividendos. 0,2€ brutos por acción, para nosotros un **+3,02%**. Vamos a cierres (6,109), ya contando los dividendos, con un **-4,84%**:



Mapfre (MAP) .- Totalmente estacional. Dentro en 2,5 con stop en 2,3 que seguimos manteniendo. También tuvimos reparto de dividendos. 0,0606 € brutos por acción, para nosotros un **+2,42%**. Vamos a cierres (2,322), ya contando los dividendos, con un **-5,1%**:



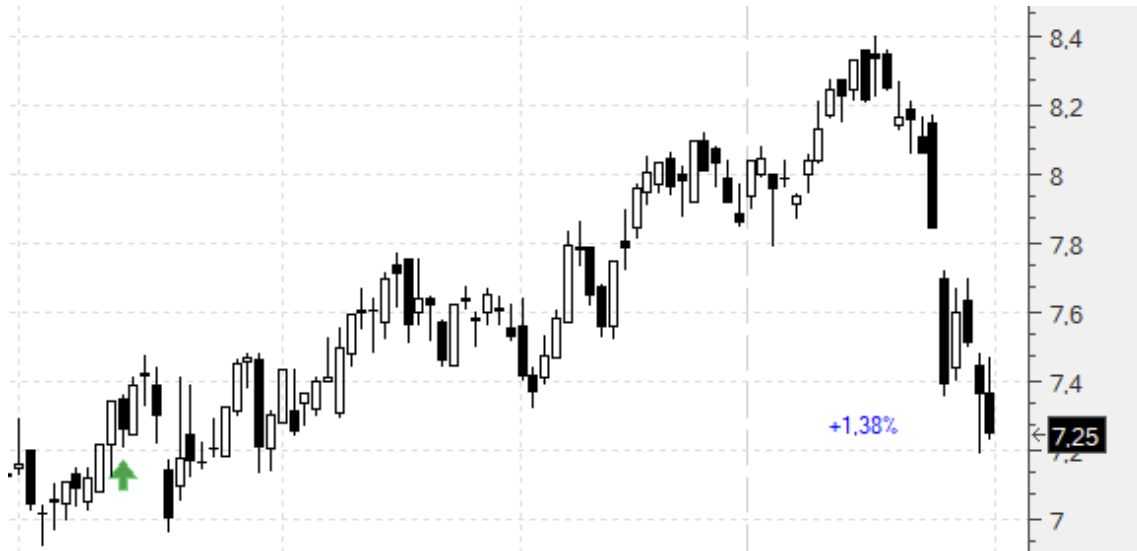
Enagás (ENG) .- Dentro en 20,95 habiendo cerrado 5/6 con un **+7,29%**. Y también reparto de dividendos, de 0,64€ brutos por acción, para nosotros un **+3,05%**. Subimos el stop a 23,31 (**+14,31%**). Vamos a cierres (24,32) en esta sexta parte, y ya contando los dividendos sólo en ella, con un **+19,13%**:



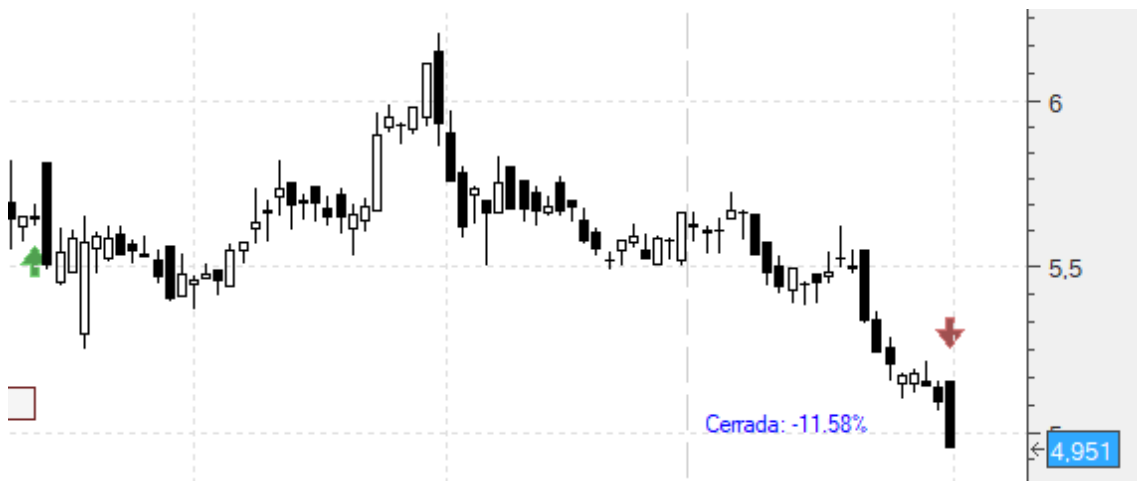
Naturgy (NTGY) .- Estacional. Dentro en 24,17 con stop en 18,66. Tuvimos reparto de dividendos, 0,473€ brutos por acción, para nosotros un **+1,95%**. Vamos a cierres (23,8) con un **+0,42%**, contando ya los dividendos:



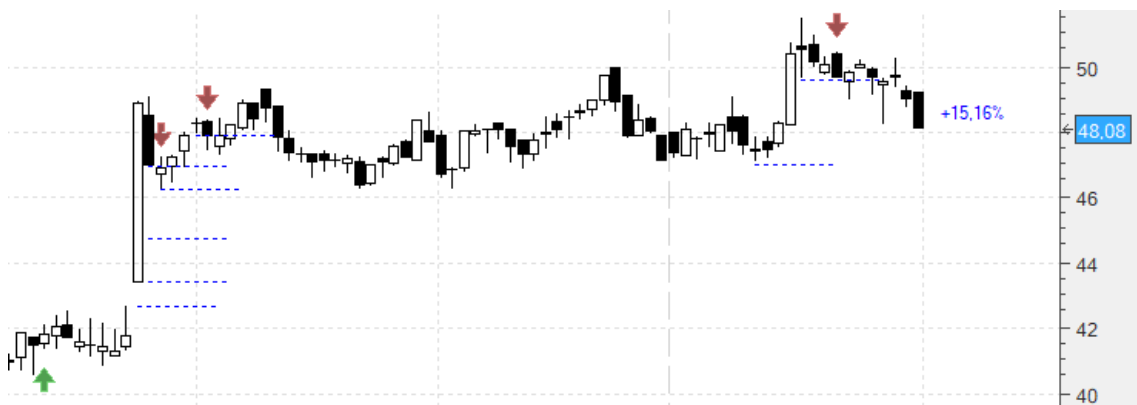
Hoteles Meliá (MEL) .- Estacional. Dentro en 7,35 con stop en 4,81. Por el momento lo mantenemos. Vamos a cierres (7,25) con un **+1,38%**:



Mediaset (TL5) .- Dentro en 5,655 con stop en 5. Nos saltó ya, por lo que nos dejamos en este caso un **-11,58%**:



Viscofán (VIS) .- Dentro en 42,31 habiendo cerrado $\frac{3}{4}$ con un **+15,22%** ya contando los dividendos (**+1,53%**). Mantenemos el último en 47,11. Vamos a cierres (48,08) en la última cuarta parte con un **+15,16%** ya contando los dividendos:



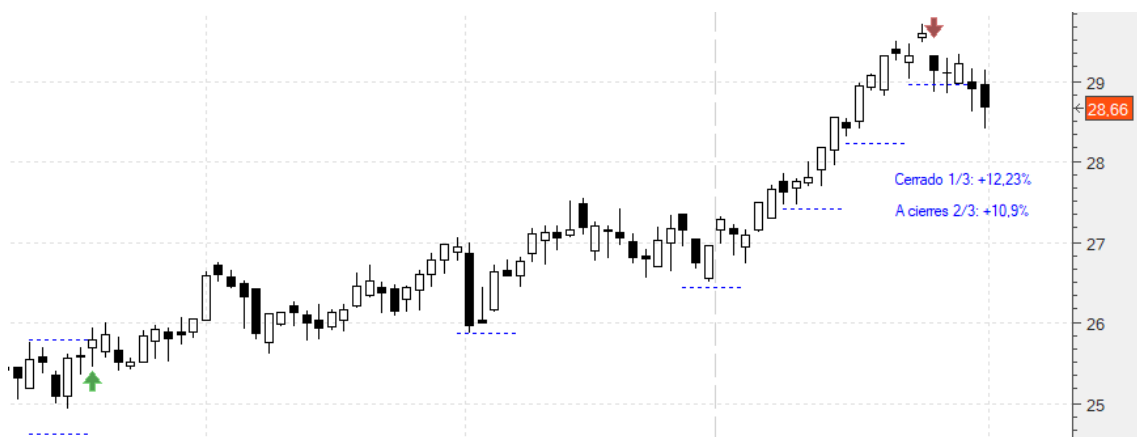
Arcelor (MTS).- Dentro en 13,51 con un primer stop en 11,1. Seguiremos manteniéndolo. Vamos a cierres (13,34) con un **-1,26%**:



Indra (IDR).- Por técnico y estacionalidad. Estamos dentro en 8,7 con un primer stop en 7,24 que seguimos manteniendo. Vamos a cierres (10,36) con un **+19,08%**:



Ferrovial (FER).- Dentro en 26,21 con tres stops en 27,44, 28,29 y 29,01. Habíamos tenido reparto de dividendos, de 0,4080€ por acción, para nosotros un **+1,55%**. Nos saltó el último por lo que llevamos cerrada la tercera parte con un **+12,23%**. Mantenemos los otros dos. Vamos a cierres (28,66) en los 2/3 restantes, y ya contando los dividendos, con un **+10,9%**:



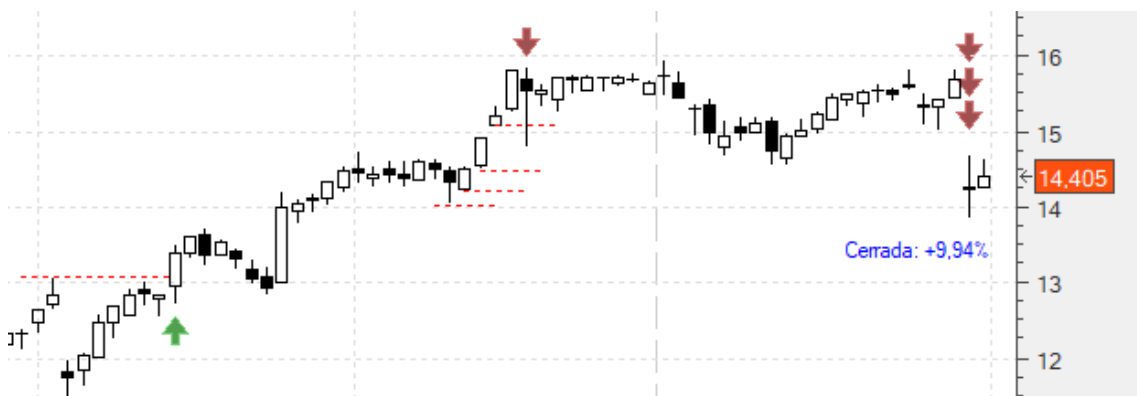
Acerinox (ACX).- Dentro en 8,68 con stop en 6,93. Que de momento vamos a mantener. Vamos a cierres (8,802) con un **+1,4%**:



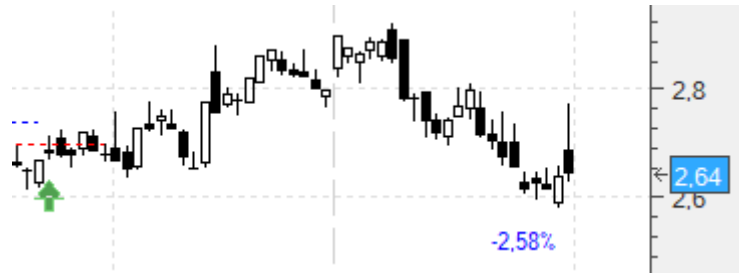
Amadeus (AMS).- Dentro en 67,9 habiendo cerrado 7/8 con un **+5,69%**, ya contando los dividendos(**0,82%**). El último stop en 74,57. Nos saltó ya por lo que cerramos la operación con un **+6,31%**:



Siemens Gamesa (SGRE).- Dentro en 13,1 habiendo cerrado ¼ con un **+15,04%**. Teníamos los otros tres stops en 14,05, 14,24 y 14,5. Nos saltó el último el jueves en la apertura (14,25) y los otros dos a lo largo del día. Cerramos por tanto con un **+9,94%**:



Caixabank (CABK).- Habíamos entrado en 2,71 con stop en 2,44. Seguimos manteniéndolo. Vamos a cierres (2,64) con un **-2,58%**:



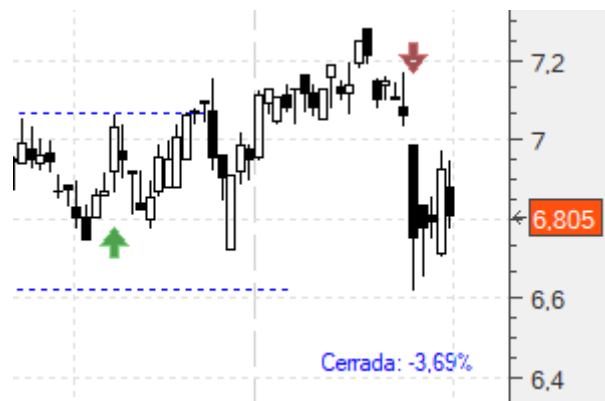
Grifols (GRF).- Dentro en 30,01 con stop en 28,19 que de momento seguiremos manteniendo. Tuvimos reparto de dividendos (0,4€ brutos, para nosotros un **+1,33%**). Vamos a cierres (30,3) con un **+2,3%**, ya contando los dividendos:



Applus Services (APPS).- Dentro en 11,08 con stop en 10,39. Lo mantenemos. Vamos a cierres (10,49) con un **-5,32%**:



Zardoya (ZOT).- Dentro en 7,03 con stop en 6,69. Tuvimos reparto de dividendos, de 0,08 € brutos por acción, para nosotros un **+1,14%**. Nos saltó ya, dejándonos un **-4,83%**, con los dividendos un **-3,69%**:



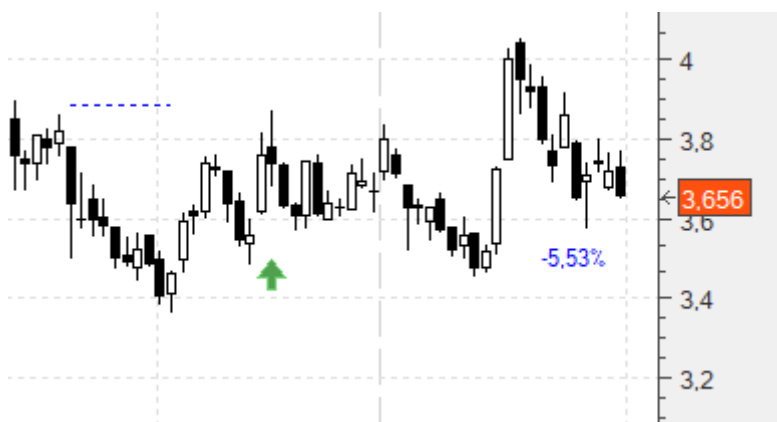
NH Hoteles (NHH).- Dentro en 4,48 con stop en 4,28. Lo mantenemos. Vamos a cierres (5,18) con un **+15,625%**:



Almirall (ALM).- Dentro en 14,62 con stop en 12,73. Vamos a cierres (13,35) con un **-8,68%**:



Ence (ENC).- Dentro en 3,87 con stop en 3,04 (-21,44%). Lo mantenemos. Vamos a cierres (3,656) con un **-5,53%**:



Técnicas Reunidas (TRE).- Dentro en 22,21 con stop en 20,2. Vamos a cierres (22) con un **-0,94%**:



Cie Automoción (CIE).- Dentro en 21,64 con stop en 16,38. Lo mantenemos. Vamos a cierres (19,81) con un **-8,45%**:



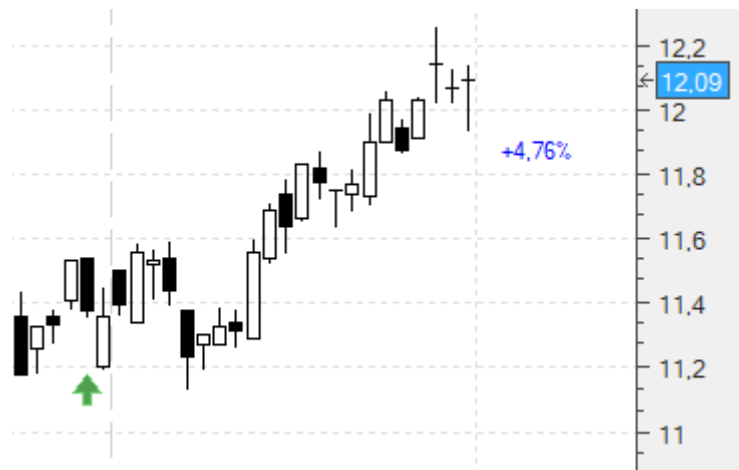
Santander (SAN).- Dentro en 3,86 con stop en 3,29 que de momento mantenemos. Vamos a cierres (3,554) con un **-7,92%**:



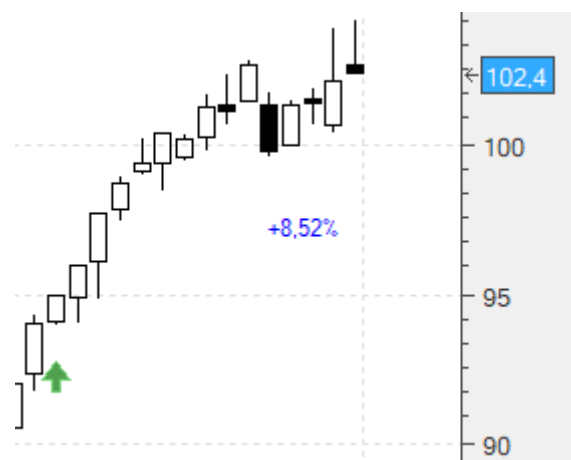
Cellnex (CLNX).- Dentro en 39,81 con stop en 36,64. Lo mantenemos. Vamos a cierres (44,92) con un **+12,83%**:



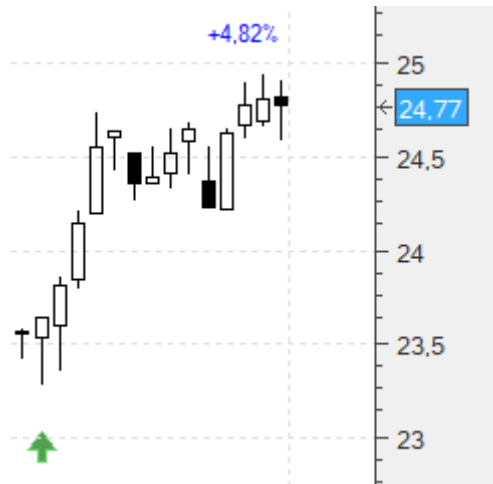
Inmobiliaria Colonial (COL).- Dentro en 11,54 con stop en 10,74. Vamos a cierres (12,09) con un **+4,76%**:



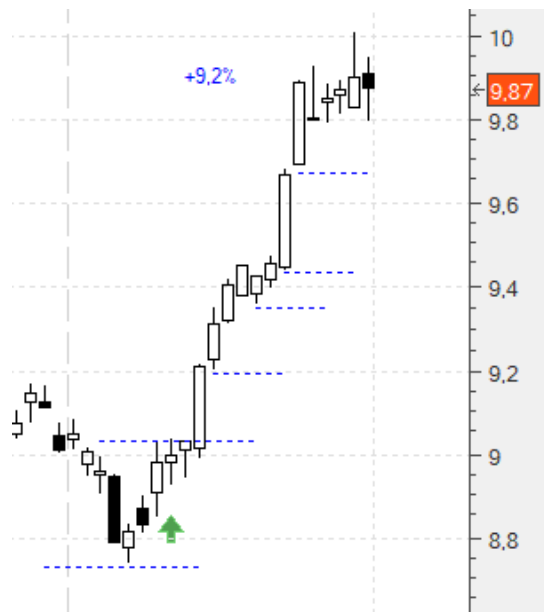
Acciona (ANA).- Dentro en 94,36 con stop en 87,34 que mantenemos. Vamos a cierres (102,4) con un **+8,52%**:



Endesa (ELE).- Dentro en 23,63 con stop en 22,67, que mantenemos. Vamos a cierres (24,77) con un **+4,82%**:



Iberdrola (IBE).- Dentro en 9,04 con stop en 8,73. Lo subimos dividiéndolo en cuatro. El primero en 9,201, el segundo en 9,359, el tercero en 9,439 y el cuarto en 9,691 (ojo, habíamos puesto 9,591). Los mantenemos. Vamos a cierres (9,87) con un **+9,2%**:



Sacyr (SCYR).- Dentro en 2,72 con stop en 2,39. Lo mantenemos. Vamos a cierres (2,59) con un **-4,78%**:



Ebro (EBRO).- Dentro en 18,93 con stop en 17,74. Lo mantenemos. Vamos a cierres (18,67) con un **-1,37%**:



Red Eléctrica (REE).- Dentro en 17,94 con stop en 17,16. También lo mantendremos. Vamos a cierres (18,035) con un **+0,53%**:



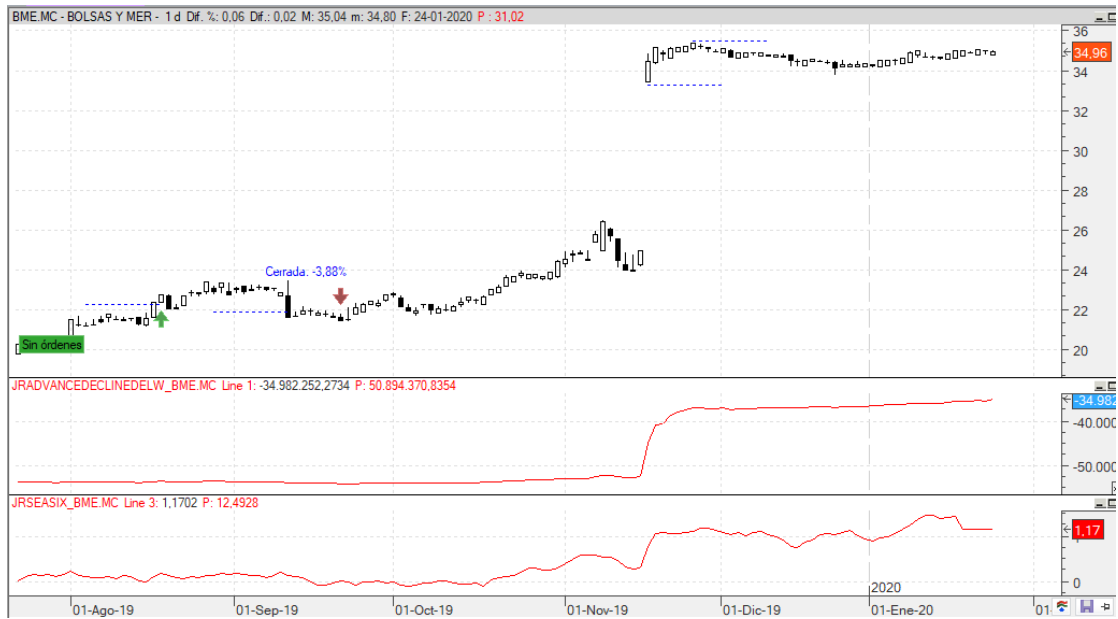
A continuación lo de siempre: copiaremos el comentario de zona privada de la semana pasada tal cual se publicó, con los añadidos intercalados que hagamos hoy destacados en amarillo para diferenciarlos:

NUEVAS ESTRATEGIAS. 26/01/2020

Hola amigos,

Dos en esta ocasión:

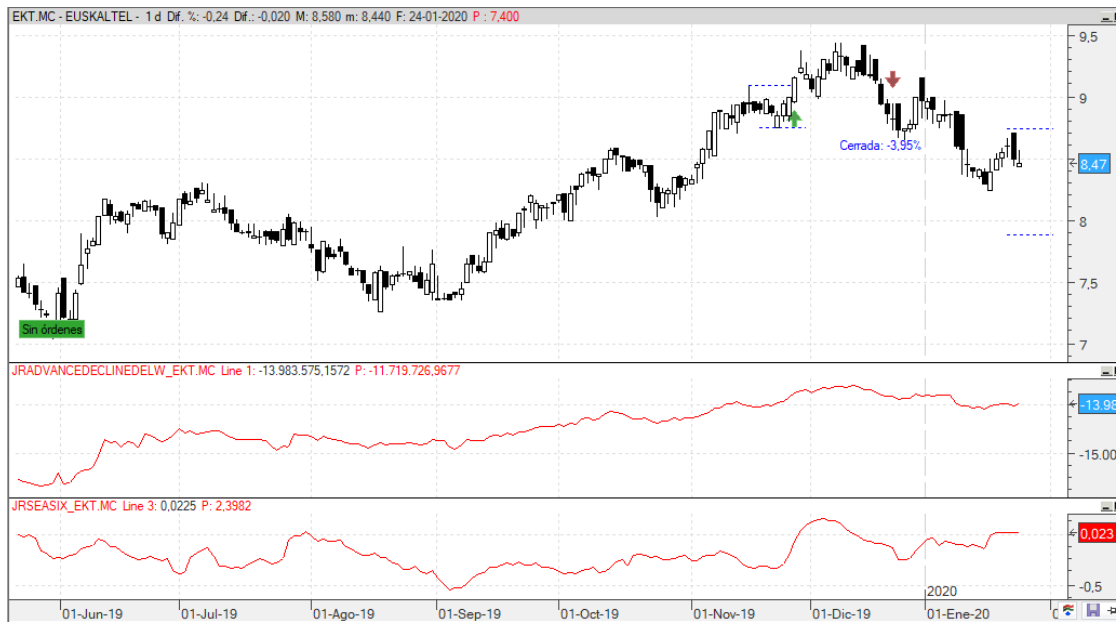
Bolsas y Mercados (BME).- Seguimos insistiendo. Compra en 35,4 y stop en 33,42 (-5,6%):



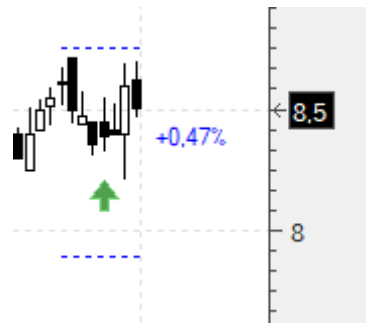
Sigue sin entrar:



Euskaltel (EKT).- Próximos al inicio de una etapa alcista, aprovecharemos una posible formación 1-2-3 que tendríamos caso de entrar, si toca los 8,46, en cuyo caso pondríamos el stop no para dicha formación, sino teniendo presente la estacionalidad, esto es, más alejado, en concreto en 7,92:



Obviamente fue un error y no queríamos decir 8,46 sino 8,72. Pero asumimos el error. Por lo que estamos dentro en 8,46 con un primer stop en 7,92. Vamos a cierres (8,5) con un **+0,47%**:



Un saludo,
Jr

“The only impossible journey is the one you never begin”. Tony Robbins