

## REVISIÓN ESTRATEGIAS. 12/01/2020

Hola amigos,

Semana de pena. Salvo contados casos, una mala semana:

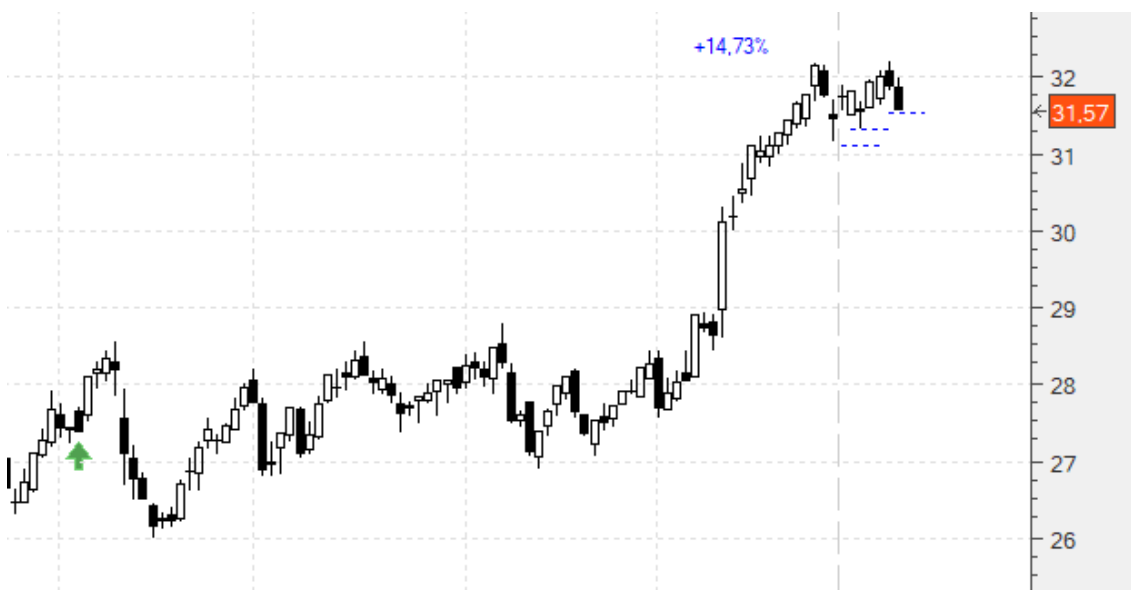
A cierres: **BKT +23,54%**; **ITX +14,73%**; TEF -3,78%; A3M +0,62%; **BKIA +4,77%**; MAP -1,58%; **ENG +12,64%**; **IAG +45,75%**; NTGY -6,36%; ¼ AENA +2,14%; **PSG +7,97%**; **MEL +10,68%**; TL5 -3,13%; **VIS +13,98%**; **MTS +10,5%**; **IDR +19,31%**; REP -1,45%; **FER +7,46%**; **ACX +11,56%**; **AMS +9,16%**; **SGRE +15,31%**; **CABK +2,51%**; **GRF +10,7%**; APPS -1,26%; EBRO -3,83%; ZOT +1,85%; **BBVA +2,61%**; **NHH +13,84%**; SAB -2,2%; **ALM +8,1%**; ENC -9,04%; **TRE +6,26%**; CIE -3,8%; **OHL +17,84%**; SAN -3,7%; **CLNX +4,32%**; COL -1,82%.  
Cerradas: ¾ AENA +1,42%; MRL -1,63%; ANA -4,34%; ELE -2,59%.

Vamos con ellas:

**Bankinter (BKT)** .- Estamos dentro en 5,249 con un primer stop en 4,19. Tuvimos reparto de dividendos, 0,0648€ brutos por acción, para nosotros un **+1,23%**. Mantenemos el stop. Vamos a cierres (6,42) con un **+22,31%**, con los dividendos un **+23,54%**:



**Inditex (ITX)** .- Dentro en 27,90 con un primer stop en 21,18. Lo subiremos colocando tres stops, cada uno para un tercio, pues el primer tramo estacional ya pasó, y faltan algunas semanas para comenzar el segundo. El primero en 31,14 (**+13,2%**), el segundo en 31,31 (**+13,8%**) y el tercero en 31,56 (**+14,7%**). Además, estamos ante un claro doble máximo. Tuvimos reparto de dividendos (0,44€ por acción). Para nosotros un **+1,58%**. Vamos a cierres (31,57) ya con los dividendos, con un **+14,73%**:



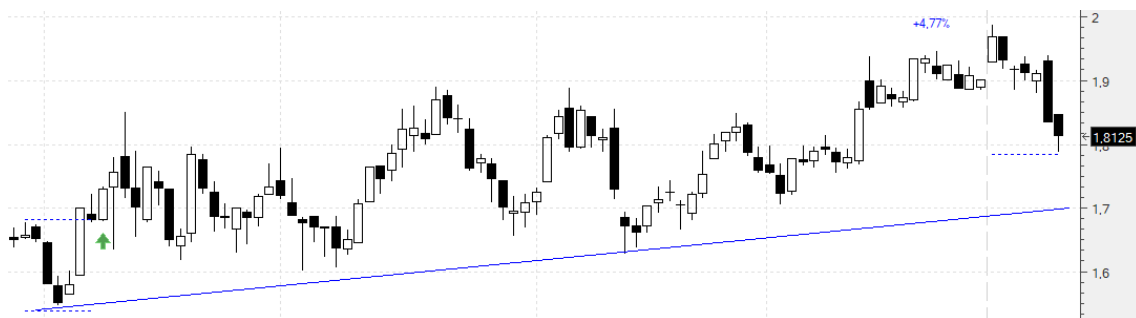
**Telefónica (TEF)** .- Dentro en 6,63 con stop en 5,4 que seguimos manteniendo. Tuvimos reparto de dividendos. 0,2€ brutos por acción, para nosotros un **+3,02%**. Vamos a cierres (6,179), ya contando los dividendos, con un **-3,78%**:



**Atresmedia (A3M)** .- Dentro en 3,54 con stop en 3,28 que mantenemos. También reparto de dividendos en este caso. De también 0,2€ brutos por acción, para nosotros un **+5,65%**. Vamos a cierres (3,362) ya contando los dividendos, con un **+0,62%**:



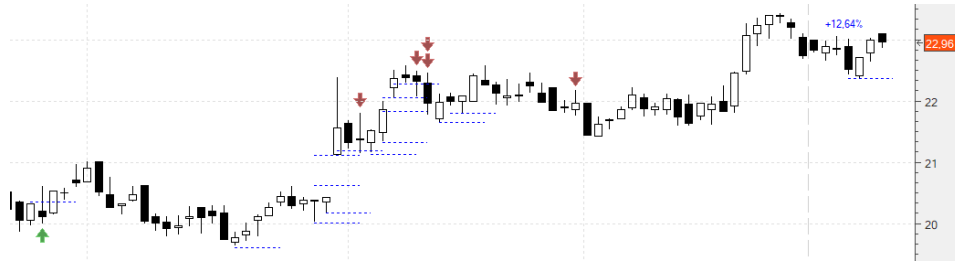
**Bankia (BKIA)** .- Dentro en 1,73 con stop en 1,54. Lo subimos a 1,7875 (**+3,32%**). Vamos a cierres (1,8125) con un **+4,77%**:



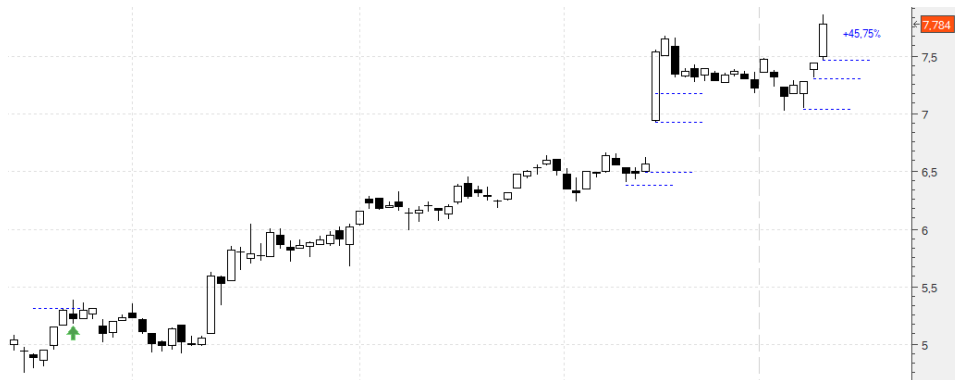
**Mapfre (MAP)** .- Totalmente estacional. Dentro en 2,5 con stop en 2,3 que seguimos manteniendo. También tuvimos reparto de dividendos. 0,0606 € brutos por acción, para nosotros un **+2,42%**. Vamos a cierres (2,4), ya contando los dividendos, con un **-1,58%**:



**Enagás (ENG)** .- Dentro en 20,95 habiendo cerrado 5/6 con un **+7,29%**. Y también reparto de dividendos, de 0,64€ brutos por acción, para nosotros un **+3,05%**. Subimos el stop a 22,36 (**+9,78%**). Vamos a cierres (22,96) en esta sexta parte, y ya contando los dividendos sólo en ella, con un **+12,64%**:



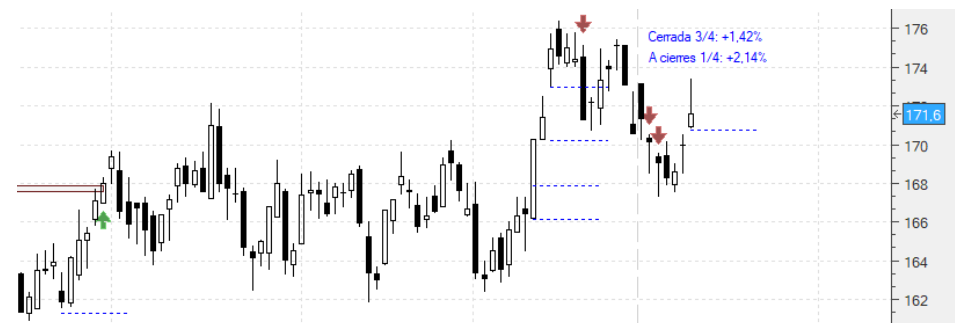
**IAG (IAG)** .- Estacional. Dentro en 5,44 habiendo cerrado ¼ con un **+34,83%** ya contando los dividendos (0,145€ brutos, para nosotros un **+2,66%**). Teníamos los otros tres en 6,39, 6,5 y 6,92. Los subimos ya a 7,04, 7,31 y 7,46. Vamos a cierres (7,784) en los ¾ restantes con un **+45,75%** ya contando los dividendos:



**Naturgy (NTGY)** .- Estacional. Dentro en 24,17 con stop en 18,66. Tuvimos reparto de dividendos, 0,473€ brutos por acción, para nosotros un **+1,95%**. Vamos a cierres (22,16) con un **-6,36%**, contando ya los dividendos:



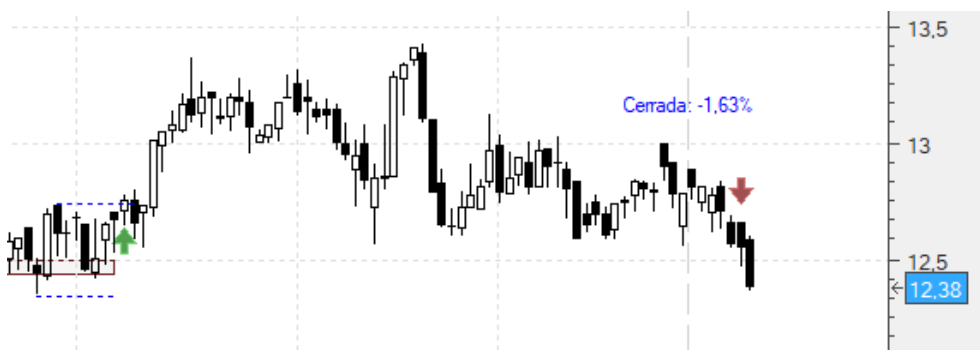
**AENA (AENA)** .- Dentro en 168 habiendo cerrado la mitad con un **+2,12%**. Teníamos los otros dos stops en 166,19 y 168,04. Nuevamente nos saltó el último por lo que en total llevamos cerrados ¾ con un **+1,42%**. Nos queda el último en 166,19 pero lo subimos ya a 170,79 (**+1,66%**). Vamos a cierres (171,6) en el último cuarto con un **+2,14%**:



**Prosegur (PSG)**.- Dentro en 3,399 con stop en 2,99. Lo mantenemos. Vamos a cierres (3,67) con un **+7,97%**:



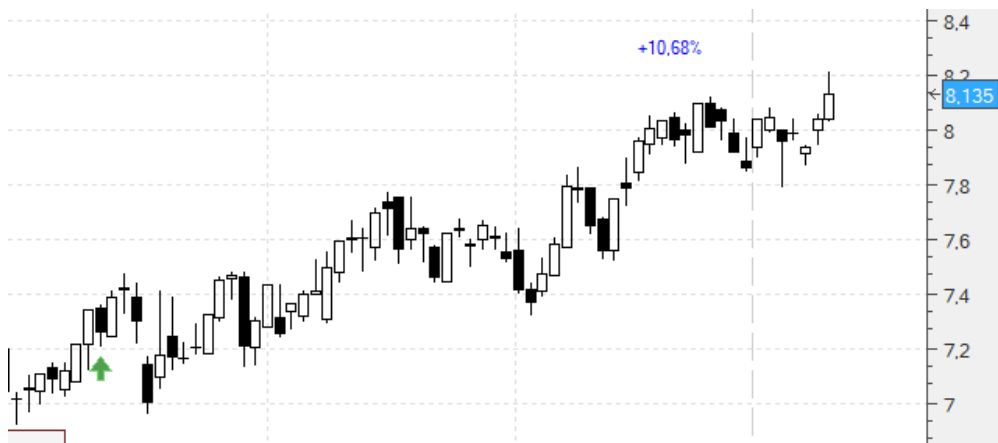
**Merlín (MRL)**.- Dentro en 12,94 con stop en 12,53. Tuvimos reparto de dividendos. 0,2€ brutos por acción, para nosotros un **+1,54%**. Esta semana nos saltó, por lo que la cerramos con un **-1,63%**:



**Acciona (ANA)**.- Dentro en 92,2 con stop en 88,2. Esta semana nos saltó, dejándonos un **-4,34%**:



**Hoteles Meliá (MEL)**.- Estacional. Dentro en 7,35 con stop en 4,81. Por el momento lo mantenemos. Vamos a cierres (8,135) con un **+10,68%**:



**Mediaset (TL5)**.- Dentro en 5,655 con stop en 5, que mantenemos. Vamos a cierres (5,478) con un **-3,13%**:



**Viscofán (VIS)**.- Dentro en 42,31 habiendo cerrado 2/4 con un **+13,37%**. Teníamos los otros dos stops en 45,53 y 46,84 (**+10,7%**). Por el momento seguimos manteniéndolos. Tuvimos reparto de dividendos también. De 0,65€ brutos por acción, para nosotros un **+1,53%**. Vamos a cierres (47,58) en esta mitad, ya contando los dividendos sólo para ella, con un **+13,98%**:



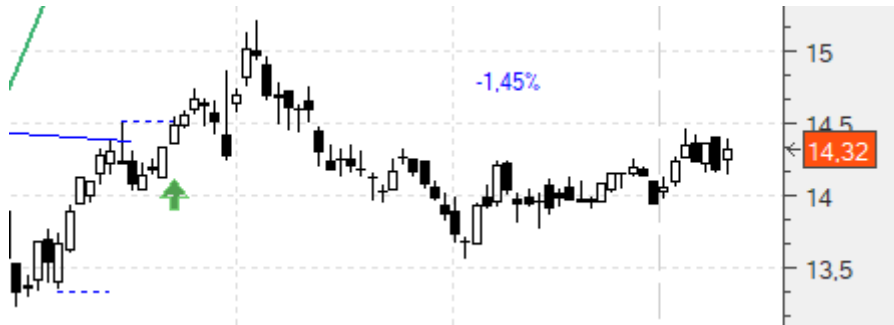
**Arcelor (MTS)**.- Dentro en 13,51 con un primer stop en 11,1. Seguiremos manteniéndolo. Vamos a cierres (14,928) con un **+10,5%**:



**Indra (IDR)**.- Por técnico y estacionalidad. Estamos dentro en 8,7 con un primer stop en 7,24 que seguimos manteniendo. Vamos a cierres (10,38) con un **+19,31%**:



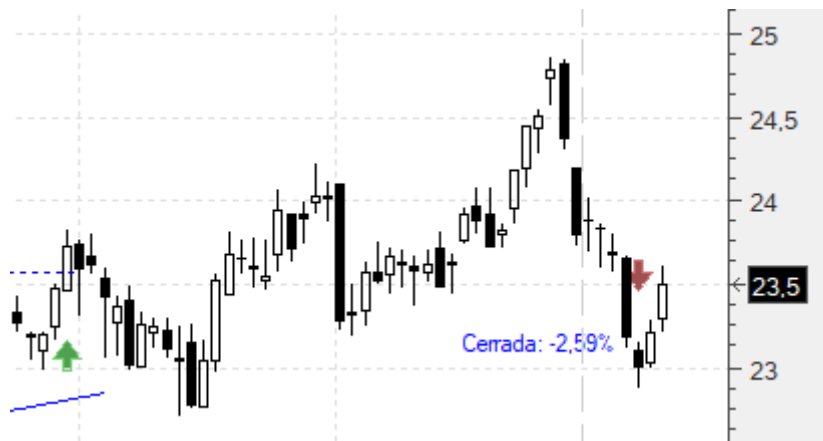
**Repsol (REP)** .- Dentro en 14,96 con stop en 13,76 que seguimos manteniendo. Otra con reparto de dividendos. 0,424 € brutos, para nosotros un **+2,83%**. Vamos a cierres (14,32) ya contando los dividendos con un **-1,45%**:



**Ferrovial (FER)** .- Dentro en 26,21 con stop en 25,24 que de momento mantendremos. Tuvimos reparto de dividendos (0,4080€ por acción, para nosotros un **+1,55%**). Vamos a cierres (27,76) con un **+5,91%**, con los dividendos un **+7,46%**:



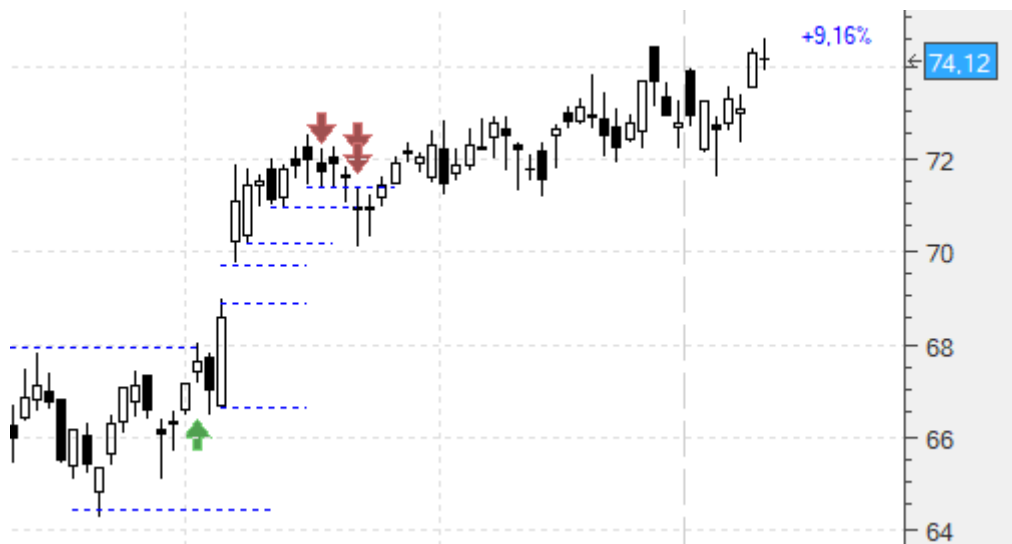
**Endesa (ELE)** .- Dentro en 24,21 con stop en 22,88. Habíamos tenido reparto de dividendos, 0,7€ brutos por acción, para nosotros un **+2,9%**. Por poquito, y una pena, pero nos saltó en el mínimo del miércoles, dejándonos un **-2,59%**:



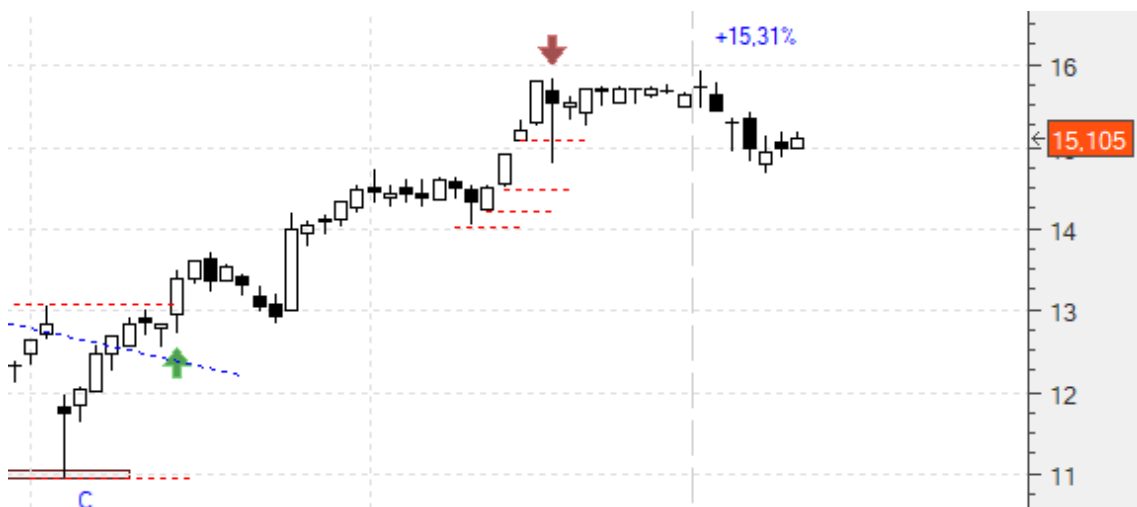
**Acerinox (ACX)** .- Dentro en 8,68 con stop en 6,93. Que de momento vamos a mantener. Vamos a cierres (9,684) con un **+11,56%**:



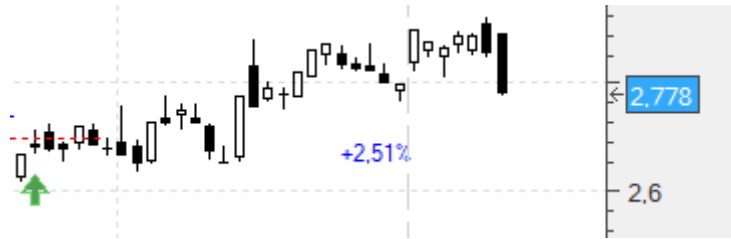
**Amadeus (AMS)** .- Dentro en 67,9 habiendo cerrado  $\frac{1}{4}$  con un **+4,34%**. Teníamos el último en 69,74. Vamos a mantenerlo. Vamos a cierres (74,12) con un **+9,16%**:



**Siemens Gamesa (SGRE)** .- Dentro en 13,1 habiendo cerrado  $\frac{1}{4}$  con un **+15,04%**. Teníamos los otros tres stops en 14,05, 14,24 y 14,5. Vamos a cierres (15,105) en los  $\frac{3}{4}$  restantes con un **+15,31%**:



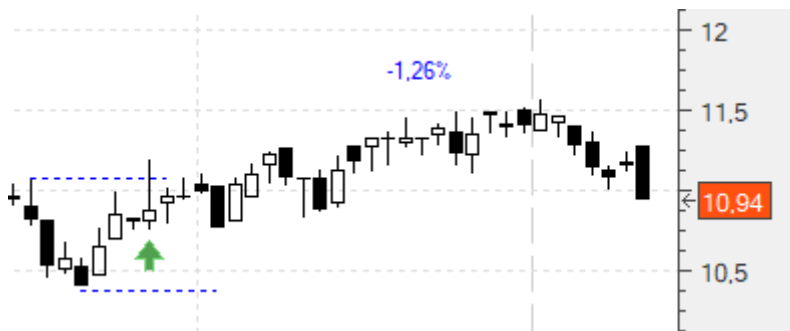
**Caixabank (CABK)**.- Habíamos entrado en 2,71 con stop en 2,44. Seguimos manteniéndolo. Vamos a cierres (2,778) con un **+2,51%**:



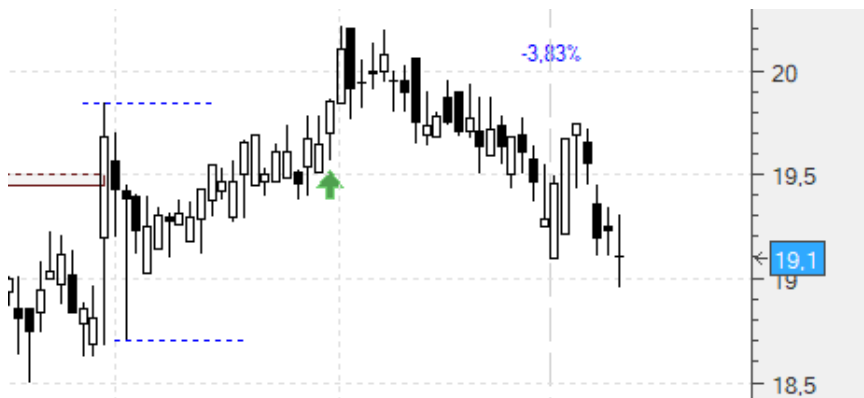
**Grifols (GRF)**.- Dentro en 30,01 con stop en 28,19 que de momento seguiremos manteniendo. Tuvimos reparto de dividendos (0,4€ brutos, para nosotros un **+1,33%**). Vamos a cierres (32,82) con un **+9,36%**, con los dividendos un **+10,7%**:



**Applus Services (APPS)**.- Dentro en 11,08 con stop en 10,39. Lo mantenemos. Vamos a cierres (10,94) con un **-1,26%**:



**Ebro (Ebro)**.- Dentro en 19,86 con stop en 18,69. Lo mantenemos. Vamos a cierres (19,1) con un **-3,83%**:





**Zardoya (ZOT)**.- Dentro en 7,03 con stop en 6,69. Tuvimos reparto de dividendos, de 0,08 € brutos por acción, para nosotros un **+1,14%**. Mantenemos el stop. Vamos a cierres (7,08) con un **+0,71%**, con los dividendos un **+1,85%**:



**Banco Bilbao (BBVA)**.- Dentro en 4,87 con stop en 4,63. Lo mantenemos. Vamos a cierres (4,997) con un **+2,61%**:



**NH Hoteles (NHH)**.- Dentro en 4,48 con stop en 4,28. Lo mantenemos. Vamos a cierres (5,1) con un **+13,84%**:



**Sabadell (SAB)**.- Dentro en 1,064 con stop en 0,965 que mantenemos. Por dividendos un **+1,84%**. Vamos a cierres (1,021) con un **-4,04%**, que con esos “dividendos” estamos en **-2,2%**:



**Almirall (ALM)**.- Dentro en 14,62 con stop en 12,73. Vamos a cierres (15,8) con un **+8,1%**:



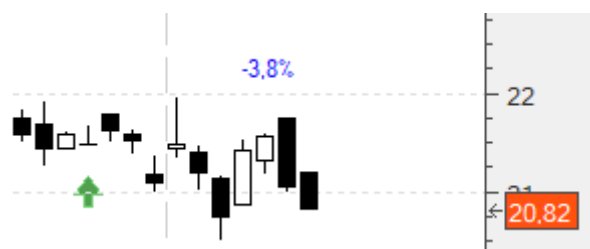
**Ence (ENC)**.- Dentro en 3,87 con stop en 3,04 (-21,44%). Lo mantenemos. Vamos a cierres (3,52) con un **-9,04%**:



**Técnicas Reunidas (TRE)**.- Dentro en 22,21 con stop en 20,2. Vamos a cierres (23,6) con un **+6,26%**:



**Cie Automoción (CIE)**.- Dentro en 21,64 con stop en 16,38. Lo mantenemos. Vamos a cierres (20,82) con un **-3,8%**:



**OHL (OHL)** .- Dentro en 1,023 con stop en 0,5331, que de momento mantendremos. Vamos a cierres (1,2055) con un **+17,84%**:



**Santander (SAN)** .- Dentro en 3,86 con stop en 3,29 que de momento mantenemos. Vamos a cierres (3,7175) con un **-3,7%**:



**Cellnex (CLNX)** .- Dentro en 39,81 con stop en 36,64. Lo mantenemos. Vamos a cierres (41,53) con un **+4,32%**:



**Inmobiliaria Colonial (COL)** .- Dentro en 11,54 con stop en 10,74. Vamos a cierres (11,33) con un **-1,82%**:



A continuación lo de siempre: copiaremos el comentario de zona privada de la semana pasada tal cual se publicó, con los añadidos intercalados que hagamos hoy destacados en amarillo para diferenciarlos:

## NUEVAS ESTRATEGIAS. 05/01/2020

Hola amigos,

Fácil en esta ocasión: a por las dos que no nos entraron:

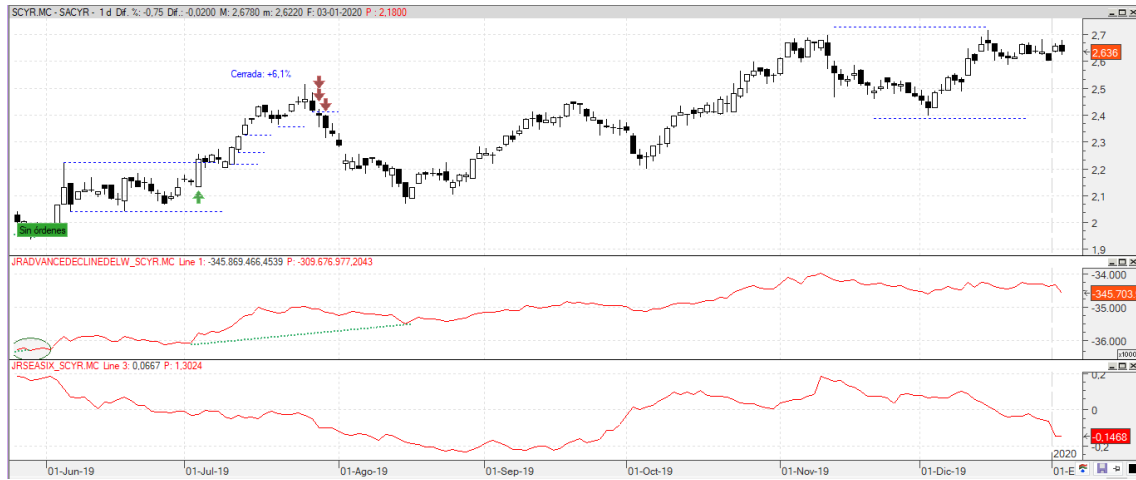
**ACS (ACS)** .- Seguimos intentándolo con ella. Y mismos puntos: compraríamos en 36,1 con un primer stop en 34,44 (-4,6%):



No entró:



**Sacyr (SCYR)**. - Repetiremos exactamente igual en esta: Compraremos en 2,72 con un primer stop en 2,39 (-12,13%):



**Tampoco entró:**



Un saludo,  
Jr

***“Every human being is the author of his own health or disease”. Buddha***