

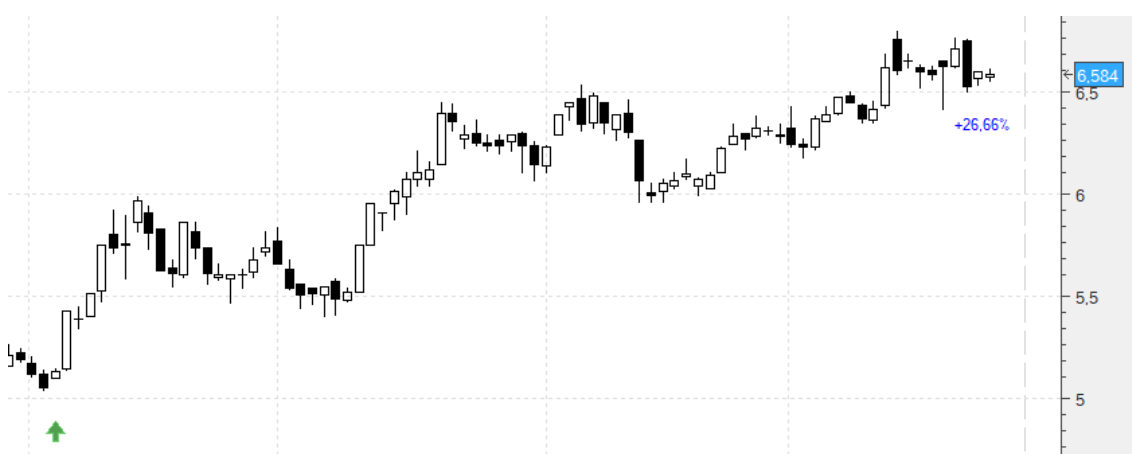
REVISIÓN ESTRATEGIAS. 29/12/2019

Hola amigos,

Apenas tres jornadas de bolsa. Nada destacable salvo por las dos que incorporamos:

A cierres: **BKT +26,66%**; **ITX +16,81%**; TEF -0,24%; **A3M +5,14%**; **BKIA +9,1%**; MAP -0,78%; **ENG +14,65%**; **IAG +38,17%**; NTGY -3,43%; **AENA +4,2%**; **PSG +9,1%**; MRL +1,23%; **ANA +2,5%**; **MEL +9,25%**; TL5 -1,25%; **VIS +15,87%**; **MTS +16,07%**; **IDR +18,39%**; REP -2,25%; **FER +5,1%**; **ELE +5,28%**; **ACX +14,91%**; **AMS +8,45%**; **SGRE +19,96%**; **CABK +4,1%**; **GRF +8,22%**; **APPS +3,43%**; EBRO -1,31%; ZOT -0,57%; **BBVA +3,47%**; **NHH +3,8%**; SAB +0,29%; ALM +1,84%; ENC -4,1%; TRE +0,85%; CIE -0,09%; OHL +2,35%.

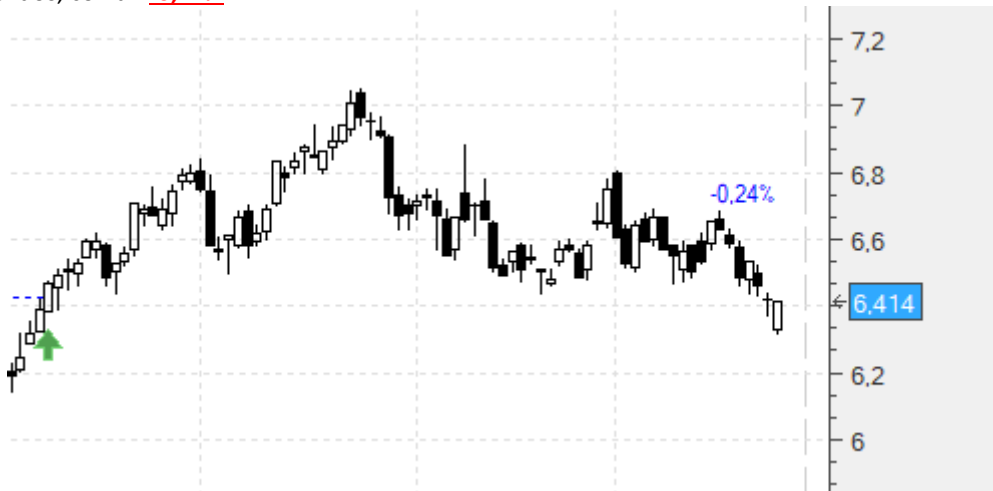
Bankinter (BKT) .- Estamos dentro en 5,249 con un primer stop en 4,19. Tuvimos reparto de dividendos, 0,0648€ brutos por acción, para nosotros un **+1,23%**. Mantenemos el stop. Vamos a cierres (6,584) con un **+25,43%**, con los dividendos un **+26,66%**:



Inditex (ITX) .- Dentro en 27,90 con un primer stop en 21,18. Lo mantenemos pues la hemos elegido por la estacionalidad. Tuvimos reparto de dividendos (0,44€ por acción). Para nosotros un **+1,58%**. Vamos a cierres (32,15) ya con los dividendos, con un **+16,81%**:



Telefónica (TEF) .- Dentro en 6,63 con stop en 5,4 que seguimos manteniendo. Tuvimos reparto de dividendos. 0,2€ brutos por acción, para nosotros un **+3,02%**. Vamos a cierres (6,414), ya contando los dividendos, con un **-0,24%**:



Atresmedia (A3M) .- Dentro en 3,54 con stop en 3,28 que mantenemos. También reparto de dividendos en este caso. De también 0,2€ brutos por acción, para nosotros un **+5,65%**. Vamos a cierres (3,522) ya contando los dividendos, con un **+5,14%**:



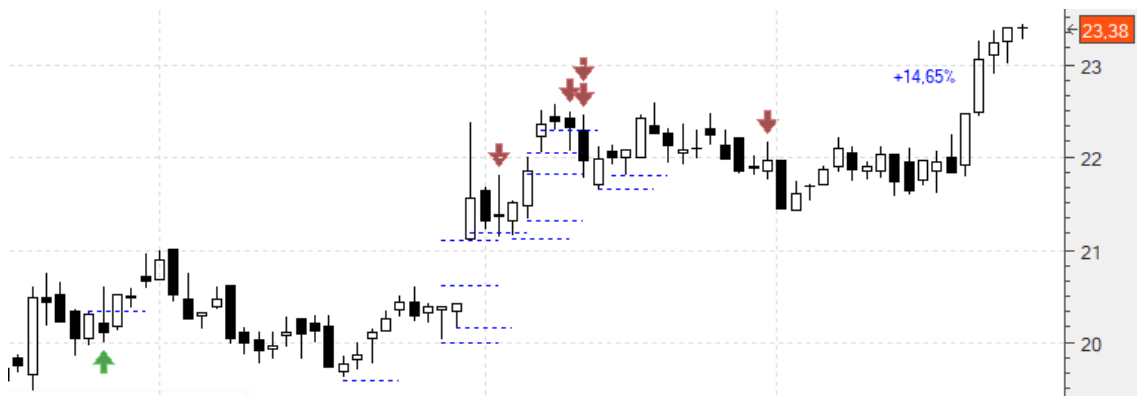
Bankia (BKIA) .- Dentro en 1,73 con stop en 1,54. Lo mantenemos. Vamos a cierres (1,8875) con un **+9,1%**:



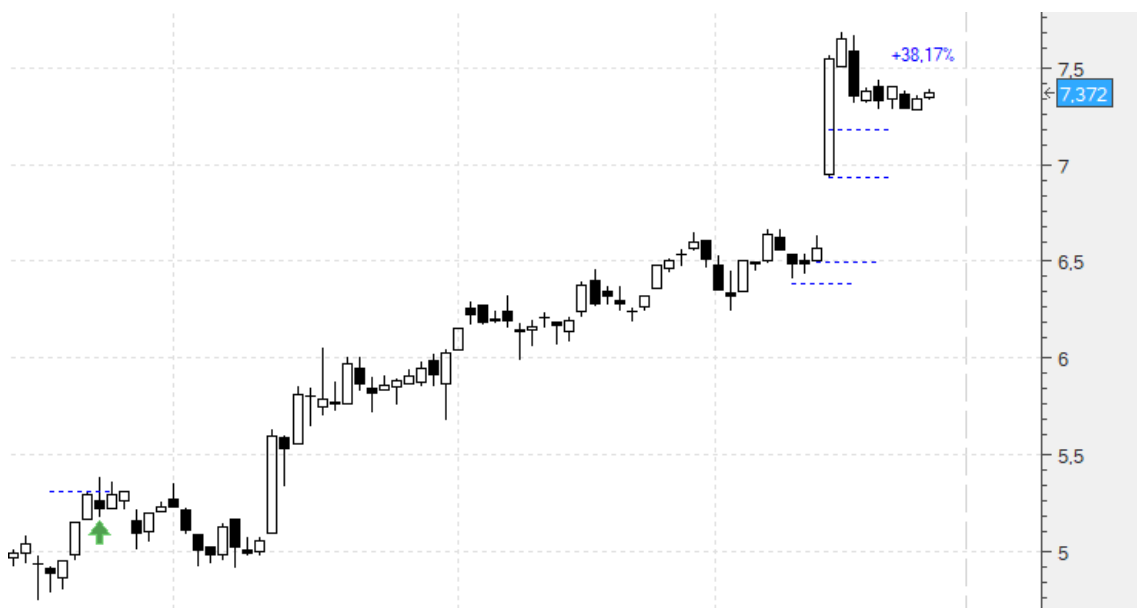
Mapfre (MAP) .- Totalmente estacional. Dentro en 2,5 con stop en 2,3 que seguimos manteniendo. También tuvimos reparto de dividendos. 0,0606 € brutos por acción, para nosotros un **+2,42%**. Vamos a cierres (2,42), ya contando los dividendos, con un **-0,78%**:



Enagás (ENG) .- Dentro en 20,95 habiendo cerrado 5/6 con un **+7,29%**. Y también reparto de dividendos, de 0,64€ brutos por acción, para nosotros un **+3,05%**. Vamos a cierres (23,38) en esta sexta parte, y ya contando los dividendos sólo en ella, con un **+14,65%**:



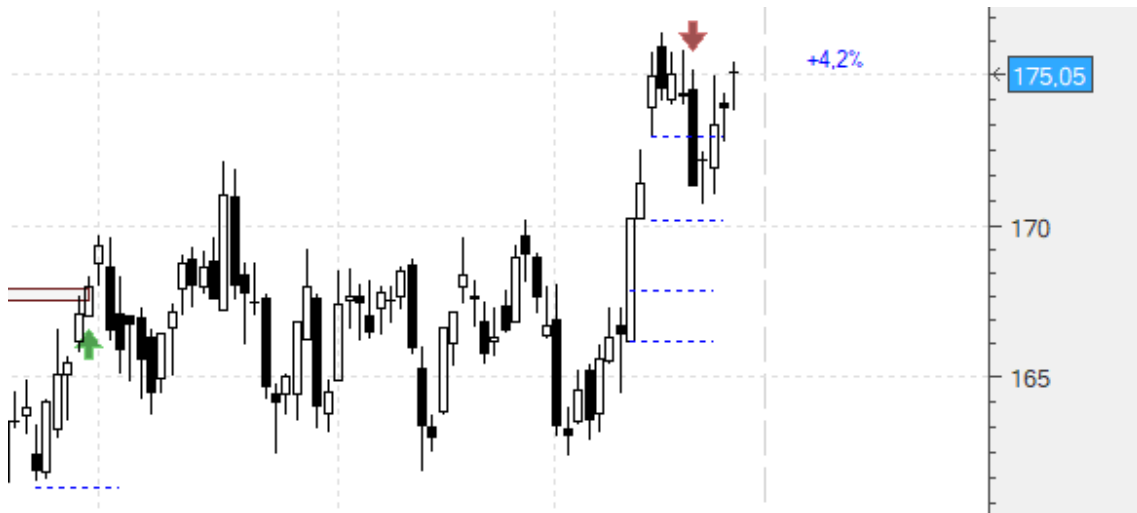
IAG (IAG) .- Estacional. Dentro en 5,44 con stop en 3,9. Tuvimos reparto de dividendos el 28, de 0,145€ brutos por acción, para nosotros un **+2,66%**. Teníamos cuatro stops, en 6,39, 6,5, 6,92 y 7,19. Por el momento los mantenemos. Vamos a cierres (7,372) con un **+35,51%**, con los dividendos un **+38,17%**:



Naturgy (NTGY) .- Estacional. Dentro en 24,17 con stop en 18,66. El viernes tuvimos reparto de dividendos, 0,473€ brutos por acción, para nosotros un **+1,95%**. Vamos a cierres (22,87) con un **-3,43%**, contando ya los dividendos:



AENA (AENA) .- Dentro en 168 habiendo cerrado $\frac{1}{4}$ con un **+2,94%**. Teníamos los otros tres stops en 166,19, 168,04 y 170,19. Los mantenemos. Vamos a cierres (175,05) en los $\frac{3}{4}$ restantes con un **+4,2%**:



Prosegur (PSG) .- Dentro en 3,399 con stop en 2,99. Lo mantenemos. Vamos a cierres (3,708) con un **+9,1%**:



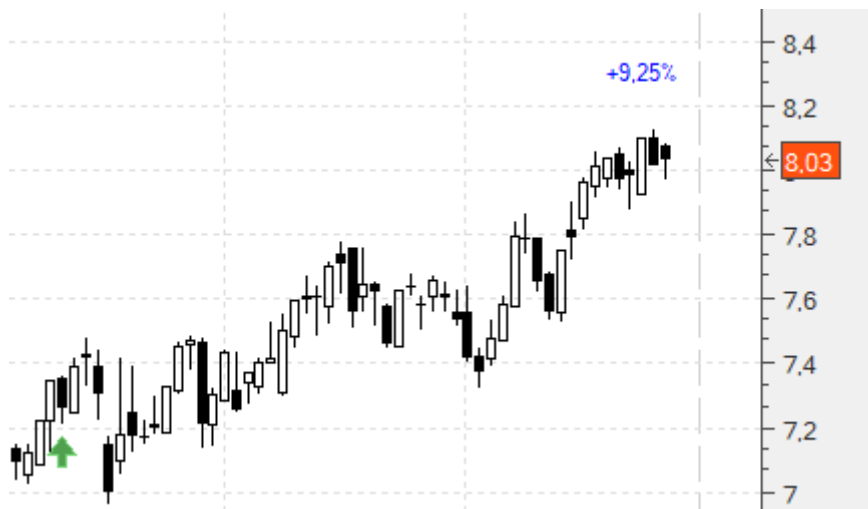
Merlín (MRL).- Dentro en 12,94 con stop en 12,53. Tuvimos reparto de dividendos. 0,2€ brutos por acción, para nosotros un **+1,54%**. Vamos a cierres (12,9), contando los dividendos, con un **+1,23%**:



Acciona (ANA).- Dentro en 92,2 con stop en 88,2. Por el momento lo mantenemos. Vamos a cierres (94,5) con un **+2,5%**:



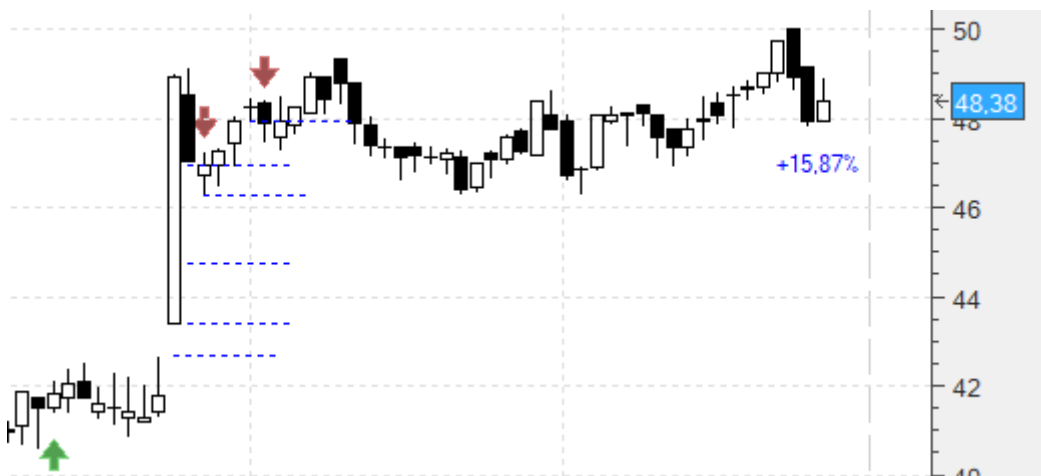
Hoteles Meliá (MEL).- Estacional. Dentro en 7,35 con stop en 4,81. Por el momento lo mantenemos. Vamos a cierres (8,03) con un **+9,25%**:



Mediaset (TL5).- Dentro en 5,655 con stop en 5, que mantenemos. Vamos a cierres (5,584) con un **-1,25%**:



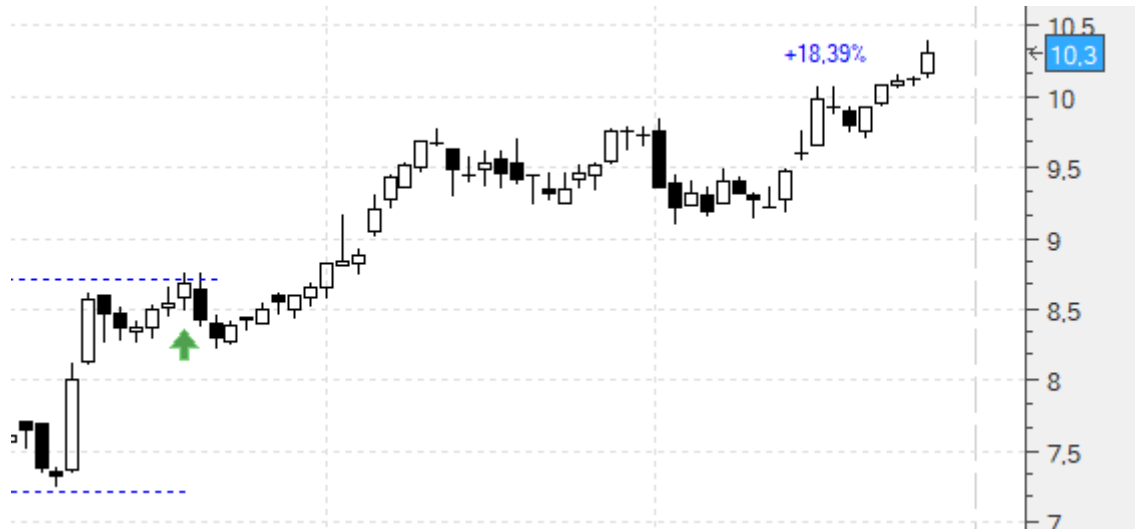
Viscofán (VIS).- Dentro en 42,31 habiendo cerrado 2/4 con un **+13,37%**. Teníamos los otros dos stops en 45,53 y 46,84 (**+10,7%**). Por el momento seguimos manteniéndolos. Tuvimos reparto de dividendos también. De 0,65€ brutos por acción, para nosotros un **+1,53%**. Vamos a cierres (48,38) en esta mitad, ya contando los dividendos sólo para ella, con un **+15,87%**:



Arcelor (MTS).- Dentro en 13,51 con un primer stop en 11,1. Seguiremos manteniéndolo. Vamos a cierres (15,682) con un **+16,07%**:



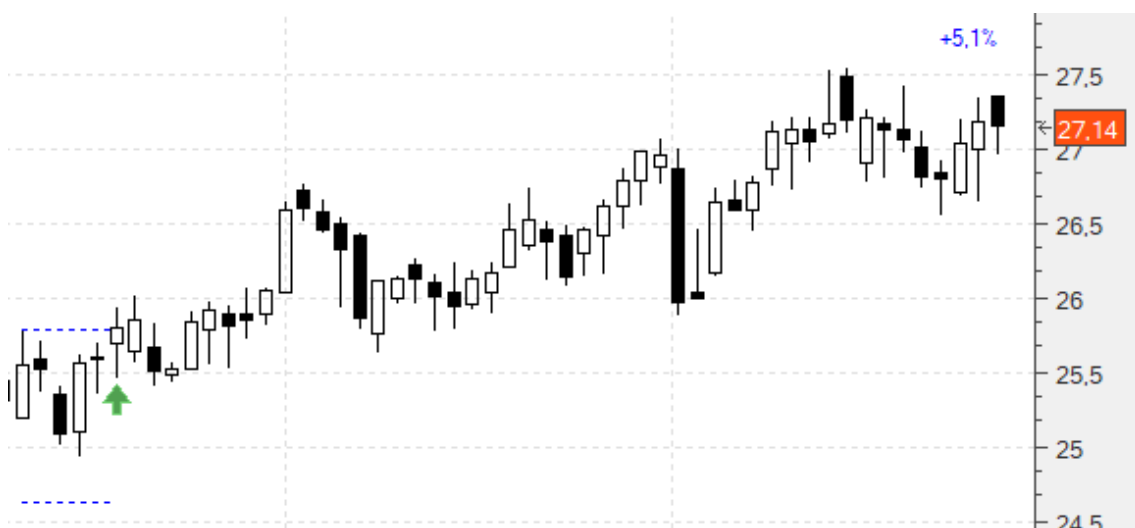
Indra (IDR).- Por técnico y próxima estacionalidad. Estamos dentro en 8,7 con un primer stop en 7,24 que seguimos manteniendo. Vamos a cierres (10,3) con un **+18,39%**:



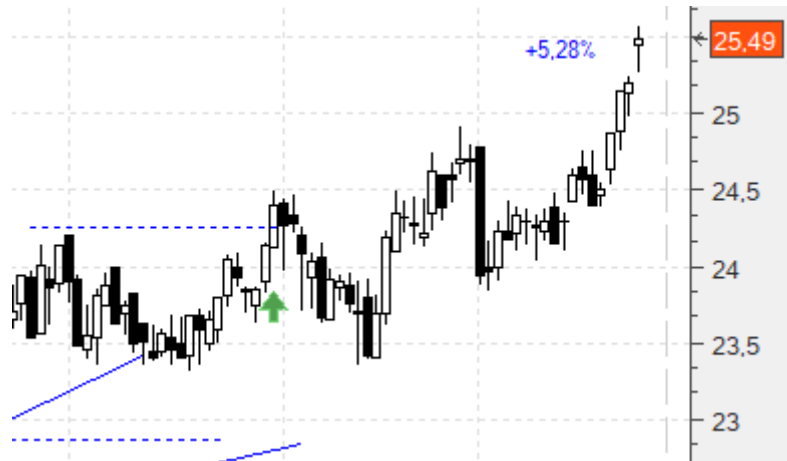
Repsol (REP).- Dentro en 14,96 con stop en 13,76 que seguimos manteniendo. Otra con reparto de dividendos. 0,424 € brutos, para nosotros un **+2,83%**. Vamos a cierres (14,2) ya contando los dividendos con un **-2,25%**:



Ferrovial (FER).- Dentro en 26,21 con stop en 25,24 que de momento mantendremos. Tuvimos reparto de dividendos (0,4080€ por acción, para nosotros un **+1,55%**). Vamos a cierres (27,14) con un **+3,55%**, con los dividendos un **+5,1%**:



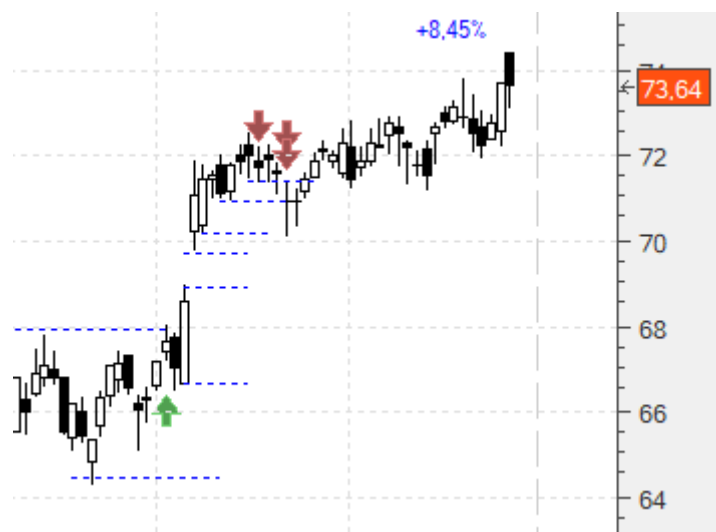
Endesa (ELE) .- Dentro en 24,21 con stop en 22,88. Lo mantenemos. Vamos a cierres (25,49) con un **+5,28%**:



Acerinox (ACX) .- Dentro en 8,68 con stop en 6,93. Que de momento vamos a mantener. Vamos a cierres (9,974) con un **+14,91%**:



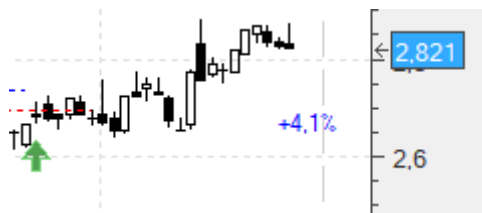
Amadeus (AMS) .- Dentro en 67,9 habiendo cerrado $\frac{3}{4}$ con un **+4,34%**. Teníamos el último en 69,74. Vamos a mantenerlo. Vamos a cierres (73,64) con un **+8,45%**:



Siemens Gamesa (SGRE).- Dentro en 13,1 habiendo cerrado $\frac{1}{4}$ con un **+15,04%**. Teníamos los otros tres stops en 14,05, 14,24 y 14,5. Vamos a cierres (15,715) en los $\frac{3}{4}$ restantes con un **+19,96%**:



Caixabank (CABK).- Habíamos entrado en 2,71 con stop en 2,44. Seguimos manteniéndolo. Vamos a cierres (2,821) con un **+4,1%**:



Grifols (GRF).- Dentro en 30,01 con stop en 28,19 que de momento seguiremos manteniendo. Tuvimos reparto de dividendos (0,4€ brutos, para nosotros un **+1,33%**). Vamos a cierres (32,08) con un **+6,89%**, con los dividendos un **+8,22%**:



Applus Services (APPS) .- Dentro en 11,08 con stop en 10,39. Lo mantenemos. Vamos a cierres (11,46) con un **+3,43 %**:



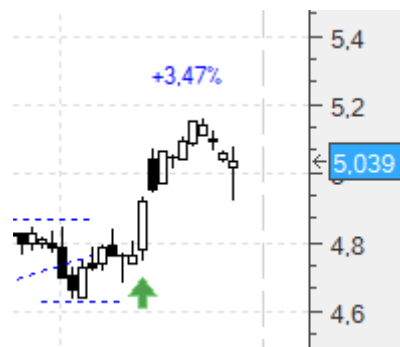
Ebro (Ebro) .- Dentro en 19,86 con stop en 18,69. Lo mantenemos. Vamos a cierres (19,6) con un **-1,31%**:



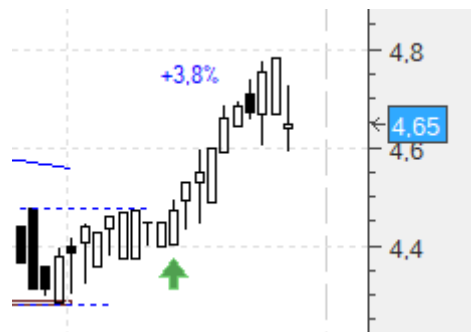
Zardoya (ZOT) .- Dentro en 7,03 con stop en 6,69. Lo mantenemos. Vamos a cierres (6,99) con un **-0,57%**:



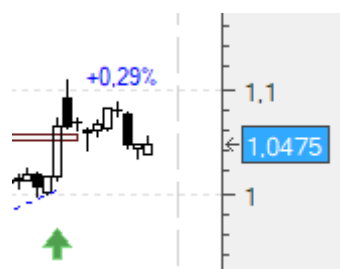
Banco Bilbao (BBVA) .- Dentro en 4,87 con stop en 4,63. Lo mantenemos. Vamos a cierres (5,039) con un **+3,47%**:



NH Hoteles (NHH).- Dentro en 4,48 con stop en 4,28. Lo mantenemos. Vamos a cierres (4,65) con un **+3,8%**:



Sabadell (SAB).- Dentro en 1,064 con stop en 0,965 que mantenemos. Por dividendos un **+1,84%**. Vamos a cierres (1,0475) con un **-1,55%**, que con esos "dividendos" estamos en **+0,29%**:



Almirall (ALM).- Dentro en 14,62 con stop en 12,73. Vamos a cierres (14,89) con un **+1,84%**:



Ence (ENC).- Dentro en 3,87 con stop en 3,04 (-21,44%). Lo mantenemos. Vamos a cierres (3,712) con un **-4,1%**:



Técnicas Reunidas (TRE).- Dentro en 22,21 con stop en 20,2. Vamos a cierres (22,4) con un **+0,85%**:



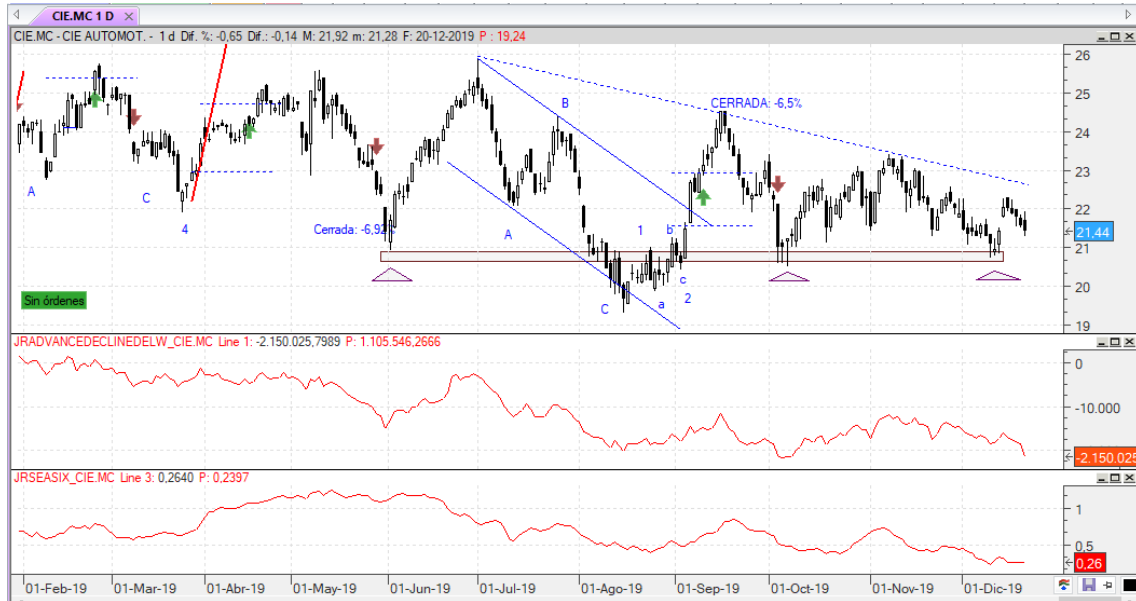
A continuación lo de siempre: copiaremos el comentario de zona privada de la semana pasada tal cual se publicó, con los añadidos intercalados que hagamos hoy destacados en amarillo para diferenciarlos:

NUEVAS ESTRATEGIAS. 22/12/2019

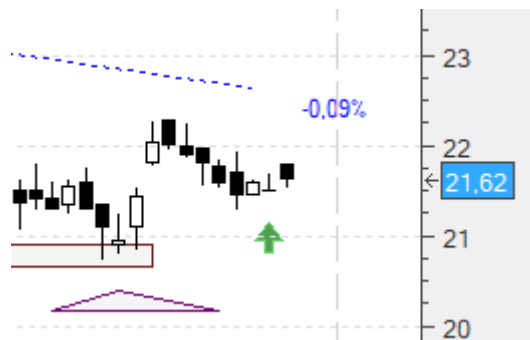
Hola amigos,

Volvemos con algunas de la semana pasada:

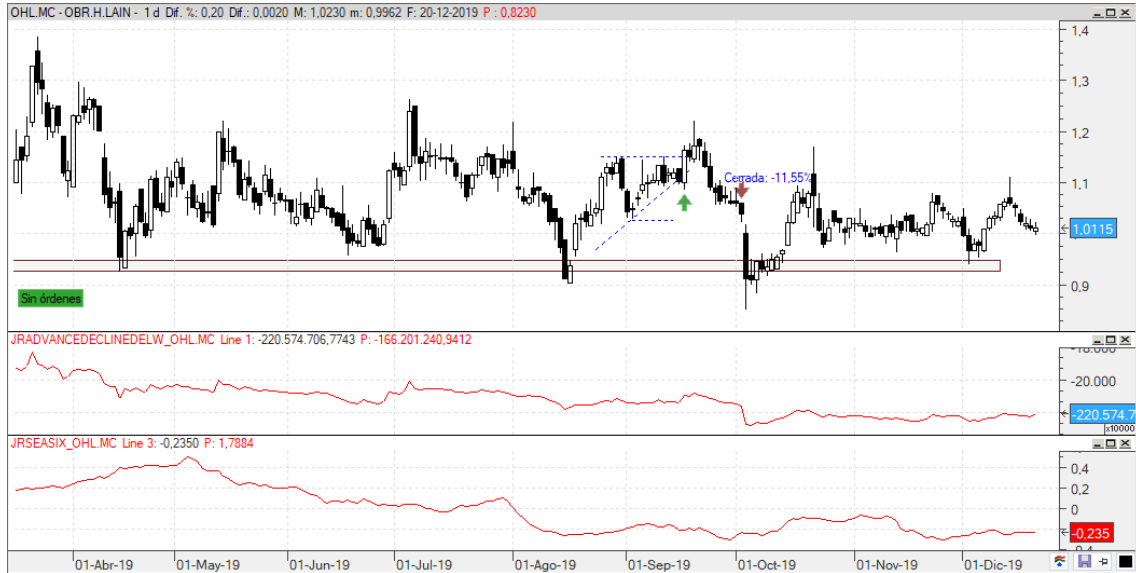
Cie Automoción (CIE).- Ya bajó a cerrar el hueco. Y ya estamos en período totalmente estacional. En su caso hay un 81,25% de probabilidad de acierto. Y habríamos obtenido un 983% (interés compuesto) desde 2003. Aprovecharemos por tanto para entrar tan pronto veamos que supera el máximo del día previo. El stop, muy alejado, en este caso lo situaremos en 16,38, un 23,6% por debajo de donde se encuentra ahora, pero estamos con estrategias casi "buy&hold" y los stops no pueden ser ceñidos:



Entró el 24 en 21,64. Vamos a cierres (21,62) con un **-0,09%**:



OHL (OHL) .- Ya falta muy poquito para el inicio de su estacionalidad. En su caso con un 82% de probabilidad de acierto y una rentabilidad compuesta (entrando y saliendo fijamente en fechas determinadas de inicio y fin de la estacionalidad) de un 6173% desde 1992, una pasada, pero también casi 30 años. Entramos cuando se supere el máximo del día previo, y como stop los 0,5331. Sé que es una pasada pues es casi un 47,3%, pero insisto en la diferencia de estas estrategias. Buscamos comportamientos estacionales:



Entró en 1,023. Mantenemos el stop. Vamos a cierres (1,047) con un **+2,35%**:



Santander (SAN).- A esta todavía le falta más de un mes, pero aprovecharemos que está a punto de una formación 1-2-3 al alza. Compráramos en 3,86 con un primer stop donde decíamos, en 3,29 (-14,76%):



En este caso no entró:



Un saludo,
Jr

“Nadie puede hacerte daño sin tu permiso. Tu felicidad depende de una persona. De TI”.
Mahatma Gandhi.