

REVISIÓN ESTRATEGIAS. 15/12/2019

Hola amigos,

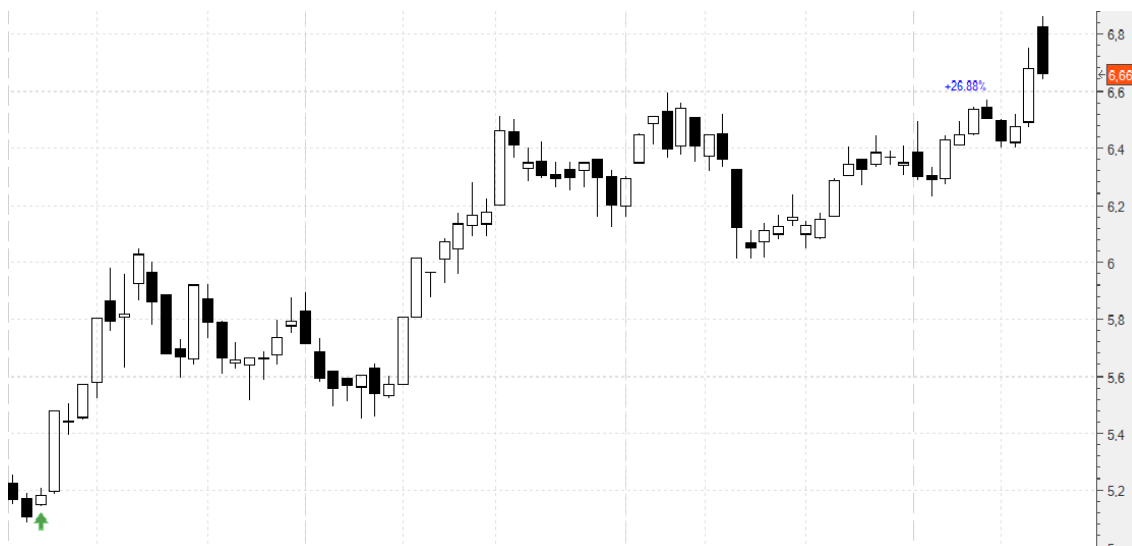
Excelente semana especialmente en algunas, si bien en algunos casos se formó una vela bajista el viernes, y además habiendo abierto con hueco alcista, que no me gusta nada. Se supone que tras esta formación podría venir una corrección (sistema "oops" de Larry Williams). Confiamos no obstante en la continuidad, por una parte por la tendencia de fondo, por otra porque con las "fiestas" que tenemos políticamente en la estos días puede llevarnos a mucho movimiento incomprensible, especialmente si son acciones tan fácilmente manipulables, como lo son las de nuestro mercado:

A cierres: **BKT +26,88%**; ITX +11,08%; TEF +1,45%; A3M +11,36%; BKIA +7,37%; MAP +2,68%; ENG +6,25%; IAG +41,33%; NTGY -3,76%; AENA +4,13%; PSG +10,32%; MRL -0,7%; ANA +1,79%; MEL +5,92%; TL5 +0,16%; VIS +14,96%; MTS +20,63%; IDR +10,17%; REP -4,24%; FER +5,25%; ELE +0,29%; ACX +13,02%; AMS +7,01%; SGRE +16,15%; CABK +1,62%; GRF +5,43%; APPS +0,81%; EBRO -0,4%; EKT +0,88%; ZOT +0,07%; BBVA +1,63%; NHH +1,11%; SAB +1,74%.

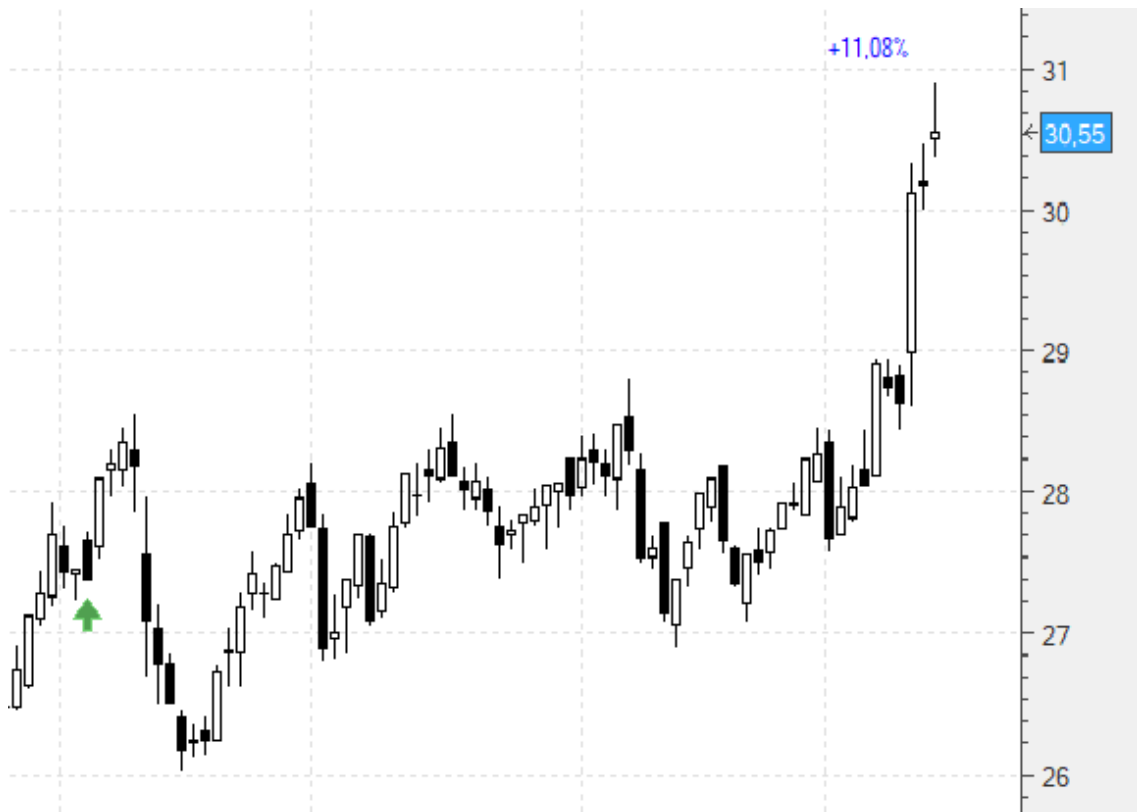
Cerradas: COL -4,1%.

Vamos con ellas:

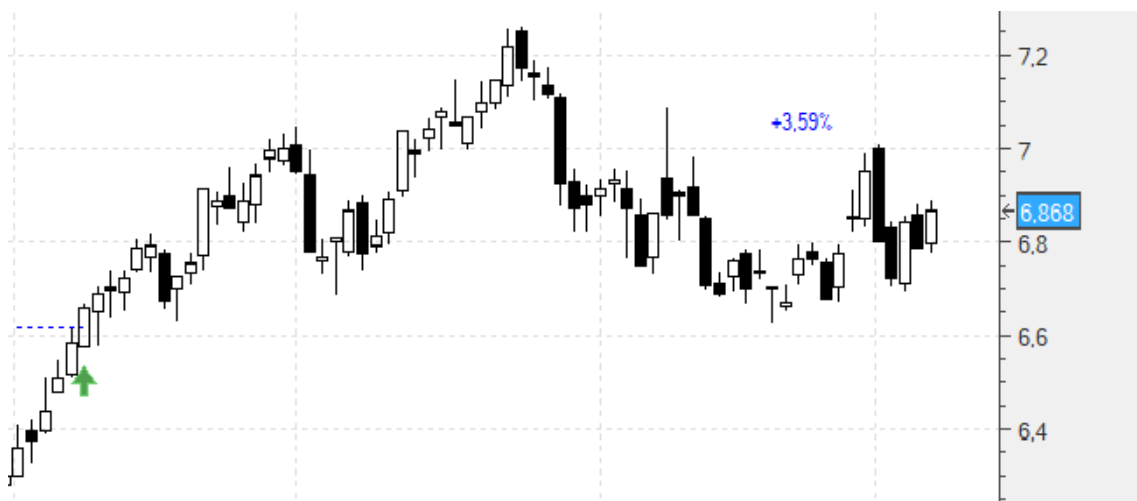
Bankinter (BKT).- Estamos dentro en 5,249 con un primer stop en 4,19. Lo mantenemos. Vamos a cierres (6,66) con un **+26,88%**:



Inditex (ITX) .- Dentro en 27,90 con un primer stop en 21,18. Lo mantenemos pues la hemos elegido por la estacionalidad. Tuvimos reparto de dividendos (0,44€ por acción). Para nosotros un **+1,58%**. Vamos a cierres (30,55) ya con los dividendos, con un **+11,08%**, doblamos el beneficio de la semana pasada:



Telefónica (TEF) .- Dentro en 6,63 con stop en 5,4 que seguimos manteniendo. Vamos a cierres (6,726) con un **+1,45%**, por eso no me gusta, demasiado manipulada, la mitad de la semana pasada:



Atresmedia (A3M).- Dentro en 3,54 con stop en 3,28 que mantenemos. Vamos a cierres (3,942) con un **+11,36%**, también casi el doble de la semana anterior:



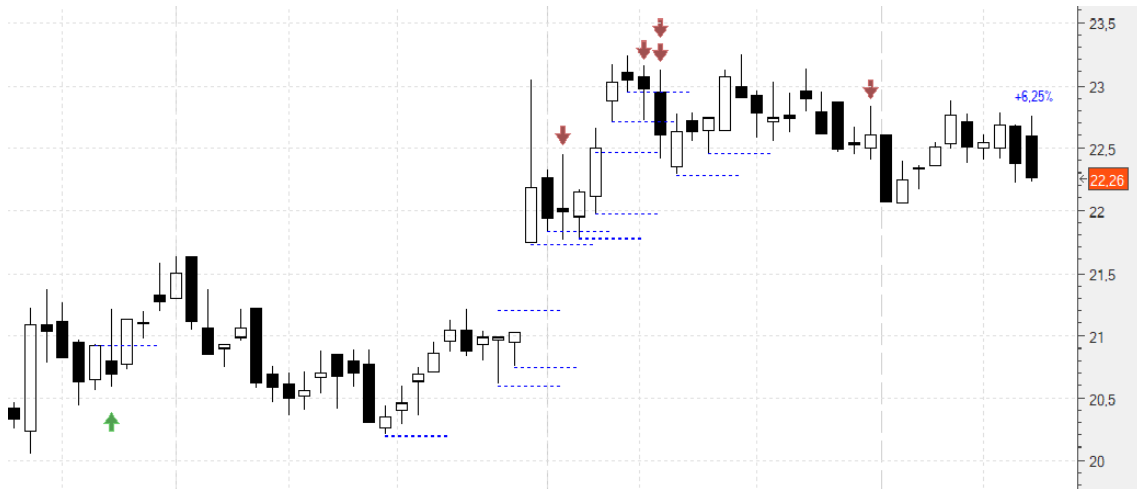
Bankia (BKIA).- Dentro en 1,73 con stop en 1,54. Lo mantenemos. Vamos a cierres (1,8575) con un **+7,37%**, más del doble de la semana pasada:



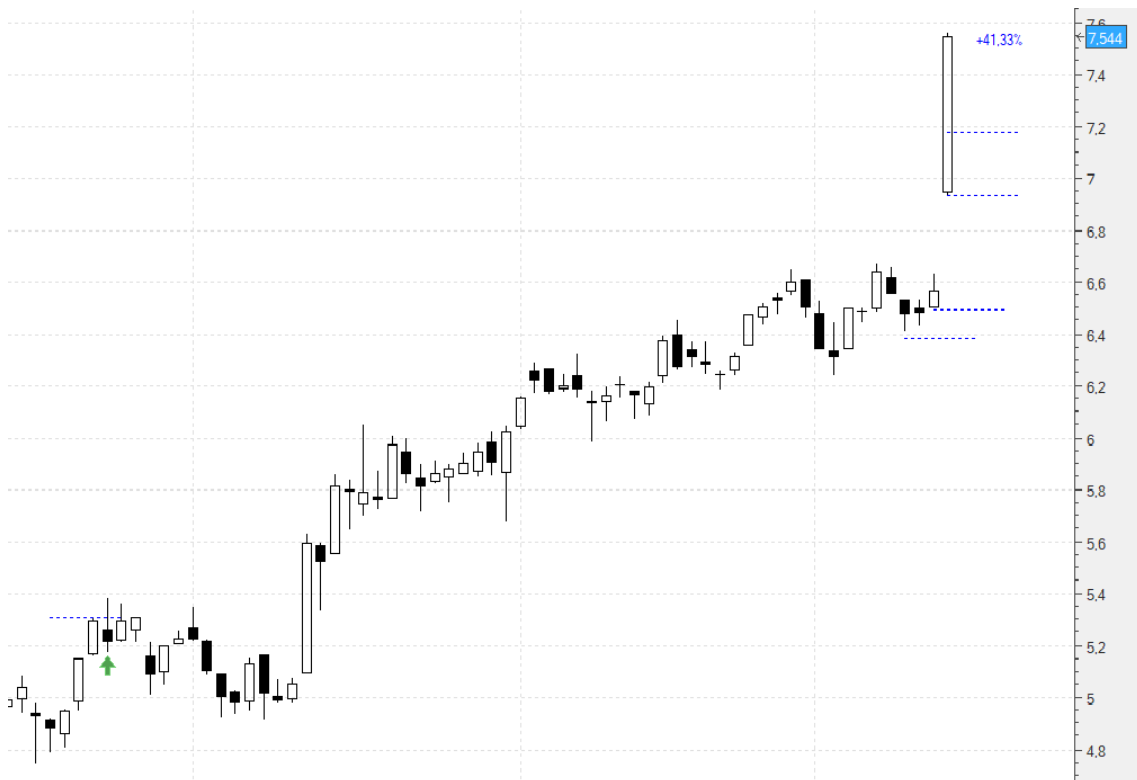
Mapfre (MAP).- Totalmente estacional. Dentro en 2,5 con stop en 2,3 que seguimos manteniendo. Vamos a cierres (2,567) con un **+2,68%**:



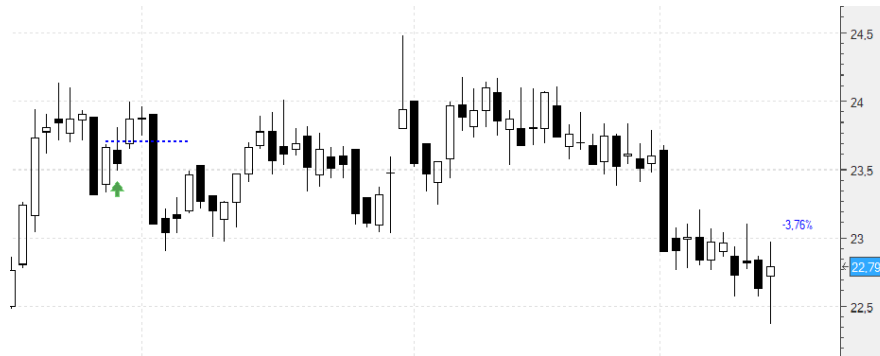
Enagás (ENG) .- Dentro en 20,95 habiendo cerrado 5/6 con un **+7,29%**. Vamos a cierres (22,26) con un **+6,25%**:



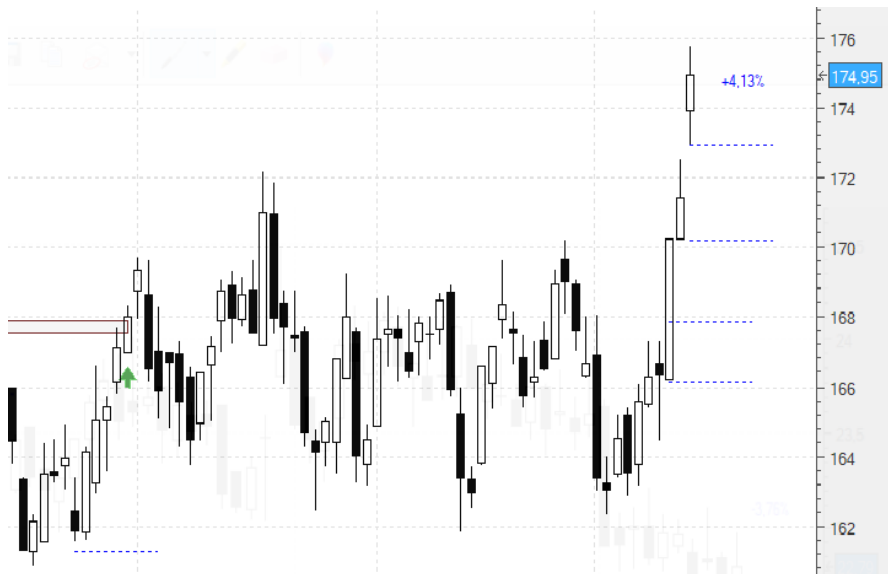
IAG (IAG) .- Estacional. Dentro en 5,44 con stop en 3,9. Tuvimos reparto de dividendos el 28, de 0,145€ brutos por acción, para nosotros un **+2,66%**. Vamos a cierres (7,544) con un **+38,67%**, que sumando los dividendos se convierte en un **+41,33%**, también casi el doble y estamos hablando de casi un 50%. Lo más probable es que intente cerrar el hueco así que subiremos el stop aunque luego nos volveríamos a incorporar aprovechando la estacionalidad. Pondremos cuatro stops, cada uno para una cuarta parte de la inversión original. El primero en 6,39, el segundo en 6,5, el tercero en 6,92 y el cuarto y último, en 7,19:



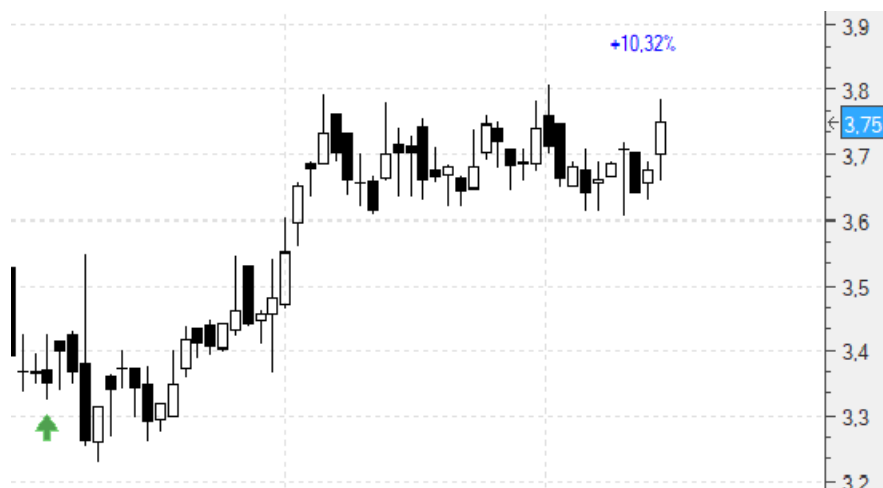
Naturgy (NTGY) .- Estacional. Dentro en 24,17 con stop en 18,66. El viernes tuvimos reparto de dividendos, 0,473€ brutos por acción, para nosotros un **+1,95%**. Vamos a cierres (22,79) con un **-3,76%**, contando ya los dividendos:



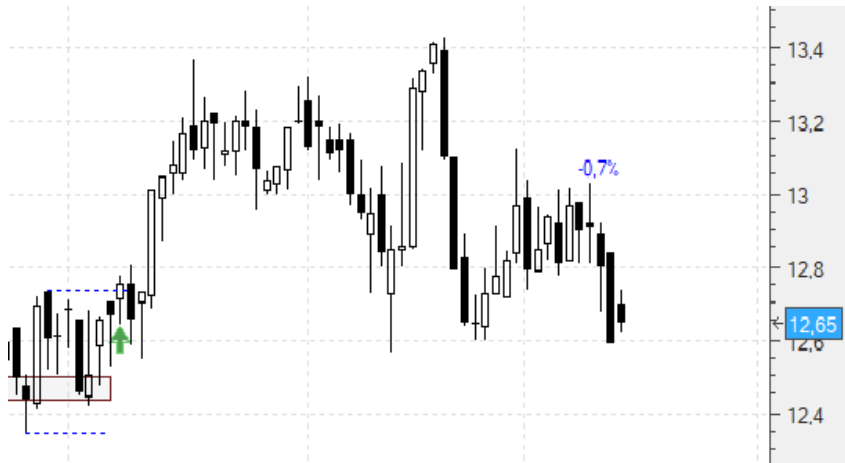
AENA (AENA) .- Dentro en 168 con stop en 161,5. Dado el subidón, moveremos el stop dividiéndolo en cuatro, cada uno para una cuarta parte de la inversión original. El primero en 166,19, el segundo en 168,04, el tercero en 170,19 y el cuarto y último en 172,94. Vamos a cierres (174,95) con un **+4,13%**, cuando la semana pasada estaba en negativo:



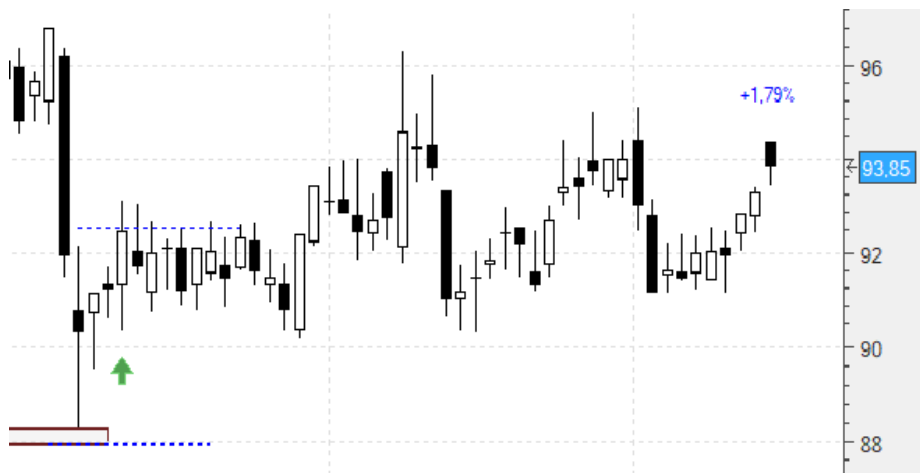
Prosegur (PSG) .- Dentro en 3,399 con stop en 2,99. Lo mantenemos. Vamos a cierres (3,75) con un **+10,32%**:



Merlín (MRL).- Dentro en 12,94 con stop en 12,53. Tuvimos reparto de dividendos. 0,2€ brutos por acción, para nosotros un **+1,54%**. Vamos a cierres (12,65), contando los dividendos, con un **-0,7%**:



Acciona (ANA).- Dentro en 92,2 con stop en 88,2. Por el momento lo mantenemos. Vamos a cierres (93,85) con un **+1,79%**:



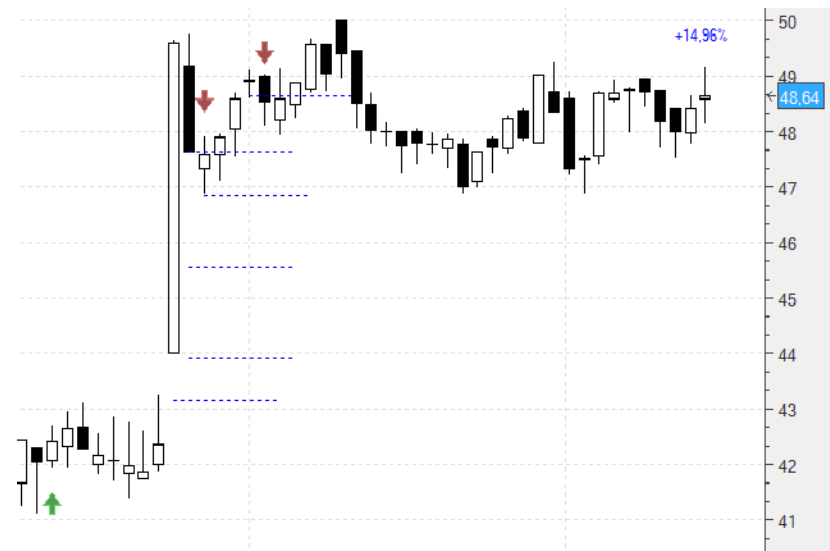
Hoteles Meliá (MEL).- Estacional. Dentro en 7,35 con stop en 4,81. Por el momento lo mantenemos. Vamos a cierres (7,785) con un **+5,92%**:



Mediaset (TL5).- Dentro en 5,655 con stop en 5, que mantenemos. Vamos a cierres (5,664) con un **+0,16%**:



Viscofán (VIS).- Dentro en 42,31 habiendo cerrado 2/4 con un **+13,37%**. Teníamos los otros dos stops en 45,53 y 46,84 (**+10,7%**). Por el momento seguimos manteniéndolos. Vamos a cierres (48,64) en esa mitad restante con un **+14,96%**:



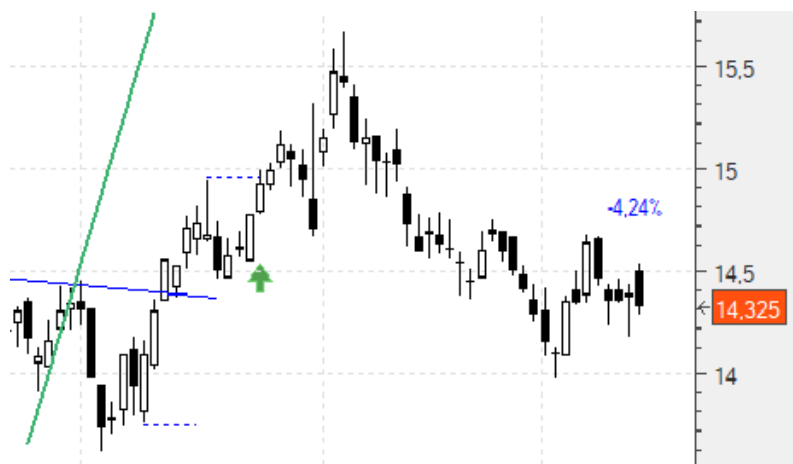
Arcelor (MTS).- Dentro en 13,51 con un primer stop en 11,1. Seguiremos manteniéndolo. Vamos a cierres (16,298) con un **+20,63%**:



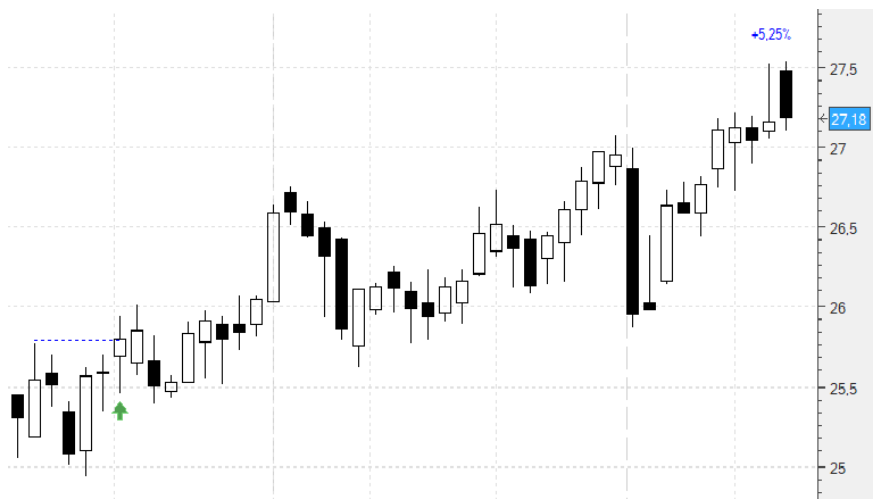
Indra (IDR).- Por técnico y próxima estacionalidad. Estamos dentro en 8,7 con un primer stop en 7,24 que seguimos manteniendo. Vamos a cierres (9,585) con un **+10,17%**:



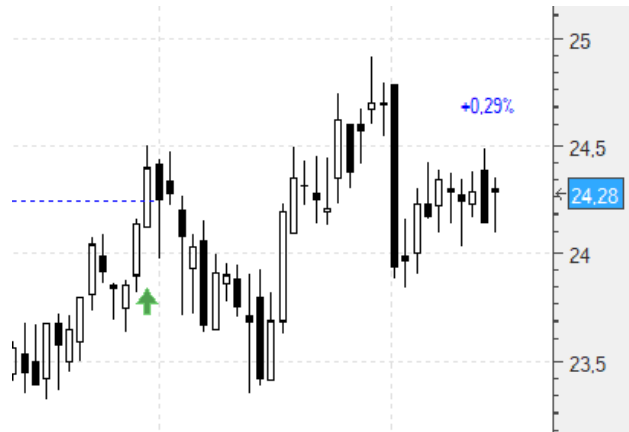
Repsol (REP).- Dentro en 14,96 con stop en 13,76 que seguimos manteniendo. El caso es que hizo el segundo impulso perfecto y allí se dio la vuelta. Vamos a confiar en que recomponga la estructura alcista. Vamos a cierres (14,325) con un **-4,24%**, por desgracia aquí también casi el doble:



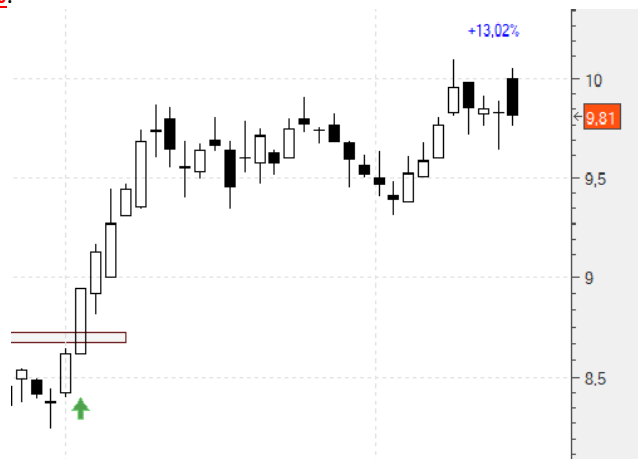
Ferrovial (FER).- Dentro en 26,21 con stop en 25,24 que de momento mantendremos. Tuvimos reparto de dividendos (0,4080€ por acción, para nosotros un **+1,55%**). Vamos a cierres (27,18) con un **+3,7%**, con los dividendos un **+5,25%**:



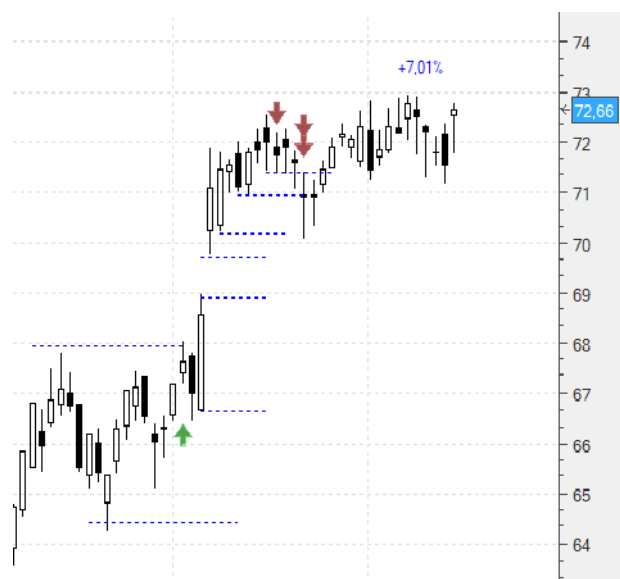
Endesa (ELE) .- Dentro en 24,21 con stop en 22,88. Lo mantenemos. Vamos a cierres (24,28) con un **+0,29%**:



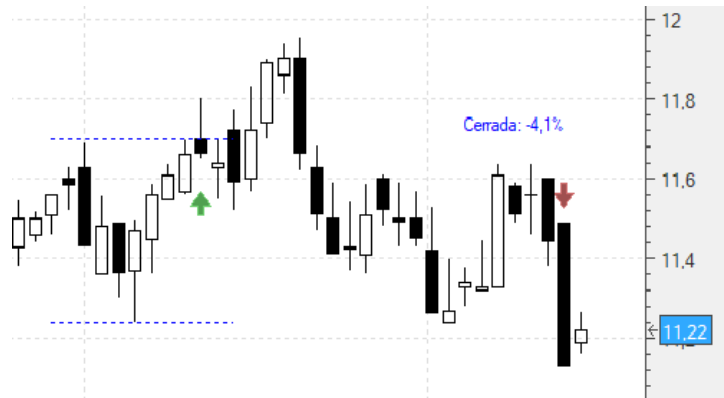
Acerinox (ACX) .- Dentro en 8,68 con stop en 6,93. Que de momento vamos a mantener. Vamos a cierres (9,81) con un **+13,02%**:



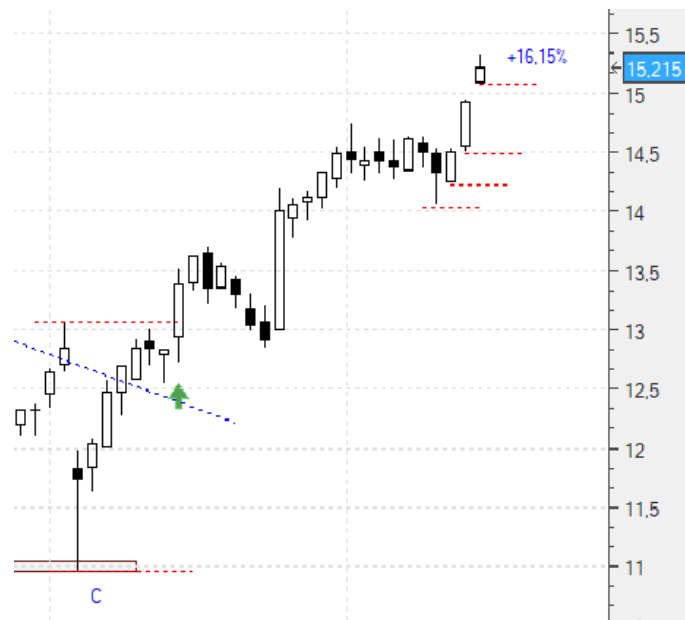
Amadeus (AMS) .- Dentro en 67,9 habiendo cerrado ¼ con un **+4,34%**. Teníamos el último en 69,74. Vamos a mantenerlo ahí mientras no se rompa la resistencia. Vamos a cierres (72,66) con un **+7,01%**:



Inmobiliaria Colonial (COL) .- Dentro en 11,71 con stop en 11,23. Nos saltó ya, por lo que cerramos dejándonos un **-4,1%**:



Siemens Gamesa (SGRE) .- Dentro en 13,1 con stop en 10,94 aunque lo moveremos pues de nuevo hemos tenido otra semana genial. Lo haremos subiéndolo en cuatro, cada uno para una cuarta parte de la inversión original. El primero en 14,05, el segundo en 14,24, el tercero en 14,5 y el cuarto y último en 15,07. Vamos a cierres (15,215) con un **+16,15%**:



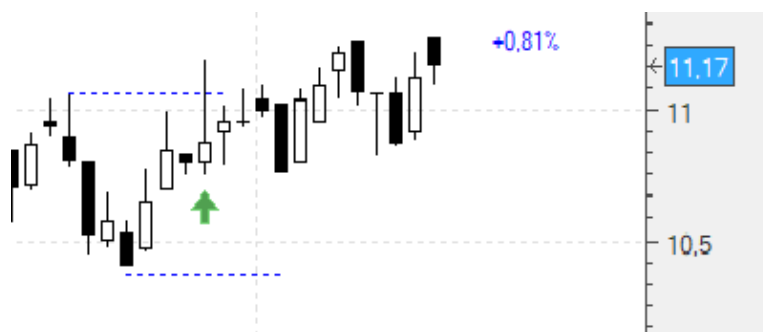
Caixabank (CABK) .- Habíamos entrado en 2,71 con stop en 2,44. Seguimos manteniéndolo. Vamos a cierres (2,754) con un **+1,62%**:



Grifols (GRF) .- Dentro en 30,01 con stop en 28,19 que de momento seguiremos manteniendo. Tuvimos reparto de dividendos (0,4€ brutos, para nosotros un **+1,33%**). Vamos a cierres (31,24) con un **+4,1%**, con los dividendos un **+5,43%**:



Applus Services (APPS) .- Dentro en 11,08 con stop en 10,39. Lo mantenemos. Vamos a cierres (11,17) con un **+0,81%**:



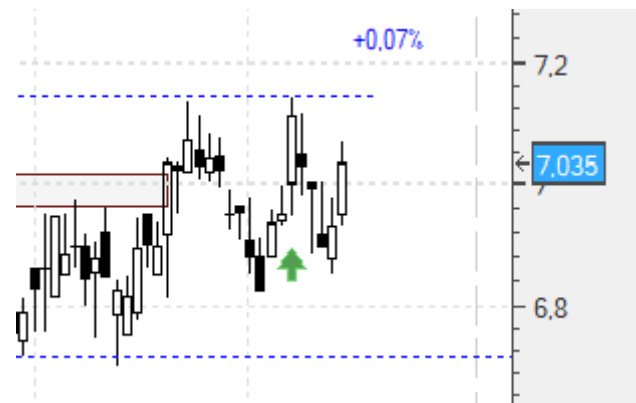
Ebro (Ebro) .- Dentro en 19,86 con stop en 18,69. Lo mantenemos. Vamos a cierres (19,78) con un **-0,4%**:



Euskaltel (ETK).- Dentro en 9,1 con stop en 8,74. Vamos a cierres (9,18) con un **+0,88%**:



Zardoya (ZOT).- Dentro en 7,03 con stop en 6,69. Lo mantenemos. Vamos a cierres (7,035) con un **+0,07%**:



A continuación lo de siempre: copiaremos el comentario de zona privada de la semana pasada tal cual se publicó, con los añadidos intercalados que hagamos hoy destacados en amarillo para diferenciarlos:

NUEVAS ESTRATEGIAS. 08/12/2019

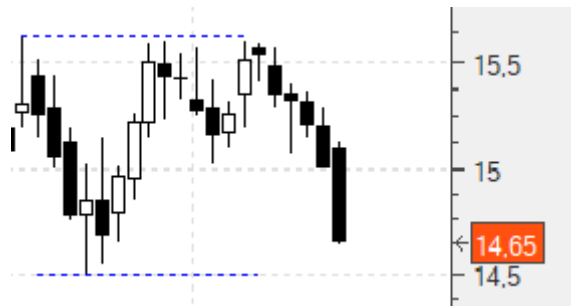
Hola amigos,

Volvemos con las de la semana pasada, aunque sumamos una más:

Almirall (ALM)..- Seguimos insistiendo. Mismo punto de entrada en 15,64 y mismo stop en 14,49 (-7,35%):



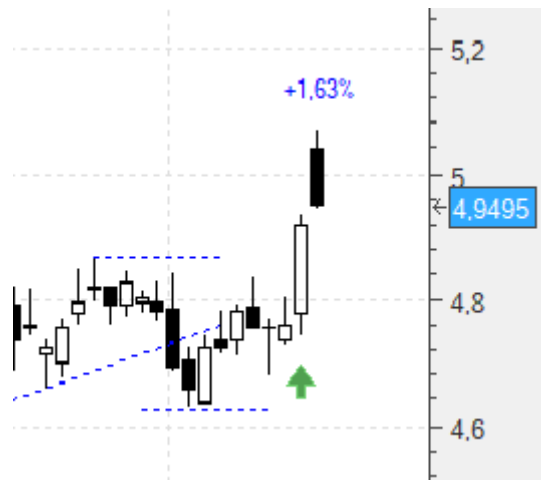
No nos entró:



Banco Bilbao (BBVA).- También seguimos intentándolo en este caso. Aunque compraríamos en 4,87 con un primer stop en 4,63 (-4,93%):



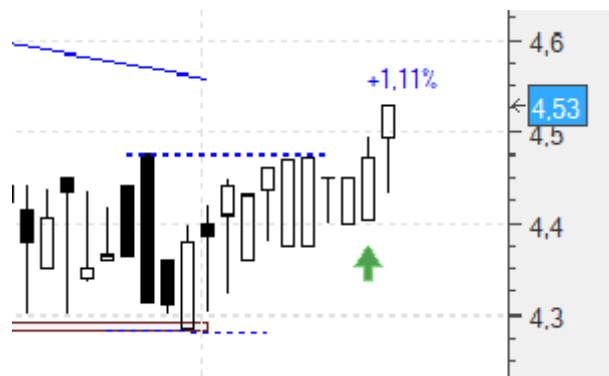
Aunque la gráfica correspondía a la semana anterior, los puntos de entrada y stop son correctos. Y estamos dentro en 4,87 con un primer stop en 4,63. Por el momento mantenemos el stop. Vamos a cierres (4,9495) con un **+1,63%**:



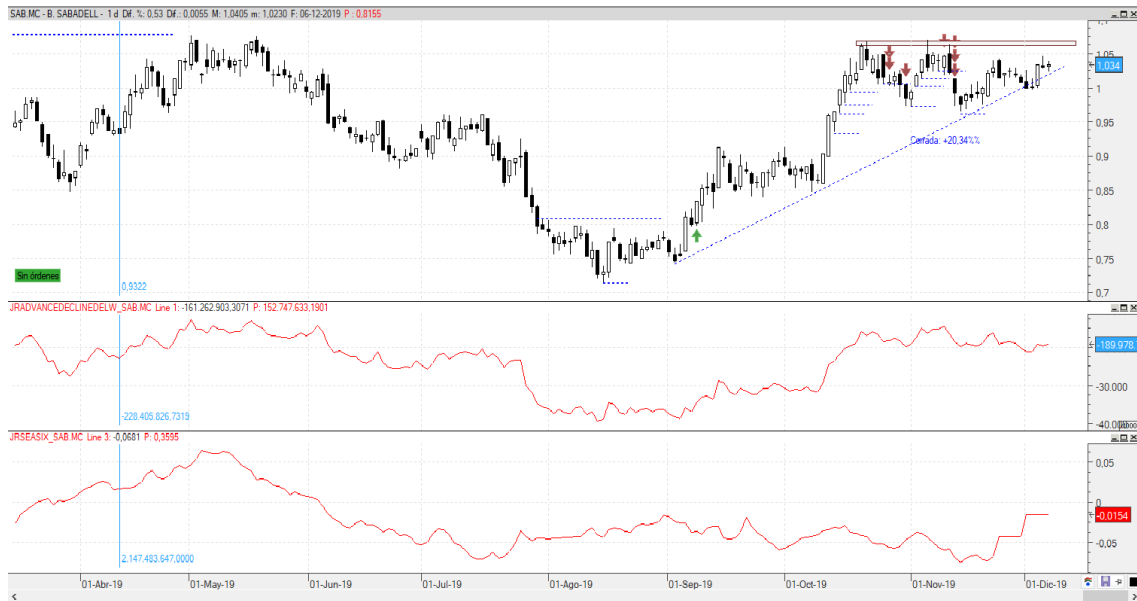
NH Hoteles (NHH).- Y también en este caso. Entrando en 4,48 con un primer stop en 4,28 (-4,46%):



También en este caso corresponde a la gráfica de la semana previa, pero los puntos nuevamente son correctos por lo que estamos dentro en 4,48 con un primer stop en 4,28 que de momento mantendremos. Vamos a cierres (4,53) con un **+1,11%**:



Sabadell (SAB).- Lo vamos también a intentar en este caso. Estamos próximos a la resistencia, que viene ya de muy atrás, aprovechando que podremos estar ante una formación 1-2-3 al alza. Compramos en 1,064 con un primer stop de pérdidas en 0,965 (-9,3%):



Estamos claramente dentro en 1,064 con un primer stop en 0,965 que de momento mantenemos. Vamos a cierres (1,0825) con un **+1,74%**:



Un saludo,
Jr

“Hay dos formas de ver la vida: una es creer que no existen milagros, la otra es creer que todo es un milagro”. Albert Einstein