

REVISIÓN ESTRATEGIAS. 01/12/2019

Hola amigos,

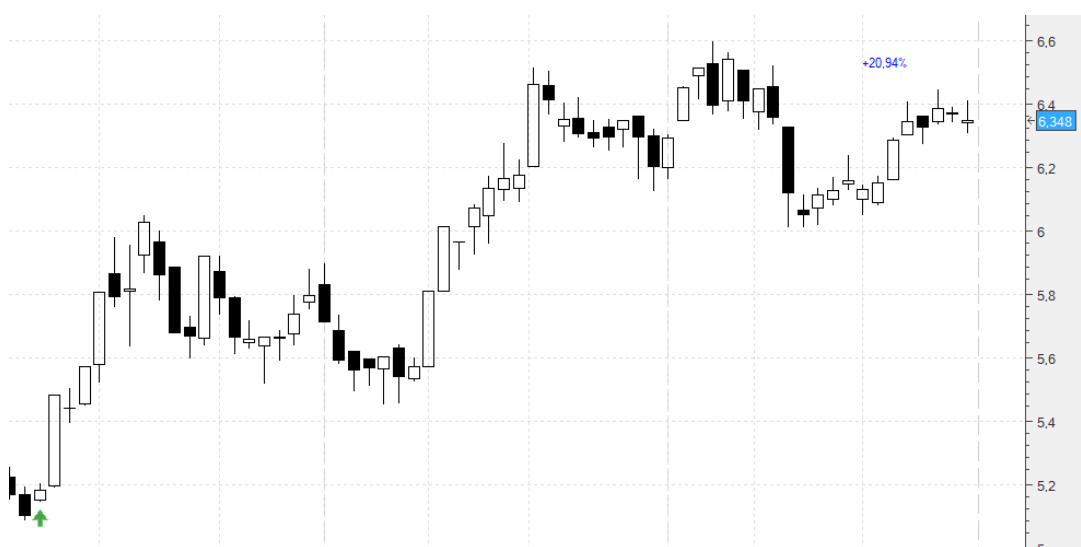
Ha sido una buena semana. Revalorizaciones generales, excepto algún pequeño caso de recortes:

A cierres: **BKT +20,94%**; **ITX +2,87%**; **TEF +4,85%**; **A3M +10,73%**; BKIA +1,65%; **MAP +2,36%**; **1/6 ENG +7,92%**; **IAG +22,14%**; NTGY -0,4%; AENA -0,77%; **PSG +10,03%**; MRL +1,77%; ANA +1,95%; **MEL +2,45%**; **TL5 +4,79%**; **VIS +14,25%**; **MTS +15,08%**; **IDR +11,89%**; REP -4,48%; **FER +4,37%**; ELE +1,94%; **ACX +9,58%**; **AMS +6,48%**; COL -2,22%; **SGRE +10,57%**; CABK -1,14%; **GRF +3,33%**; ACS +0,06%; APPS -1,17%; EBRO -0,05%; EKT +0,99%.

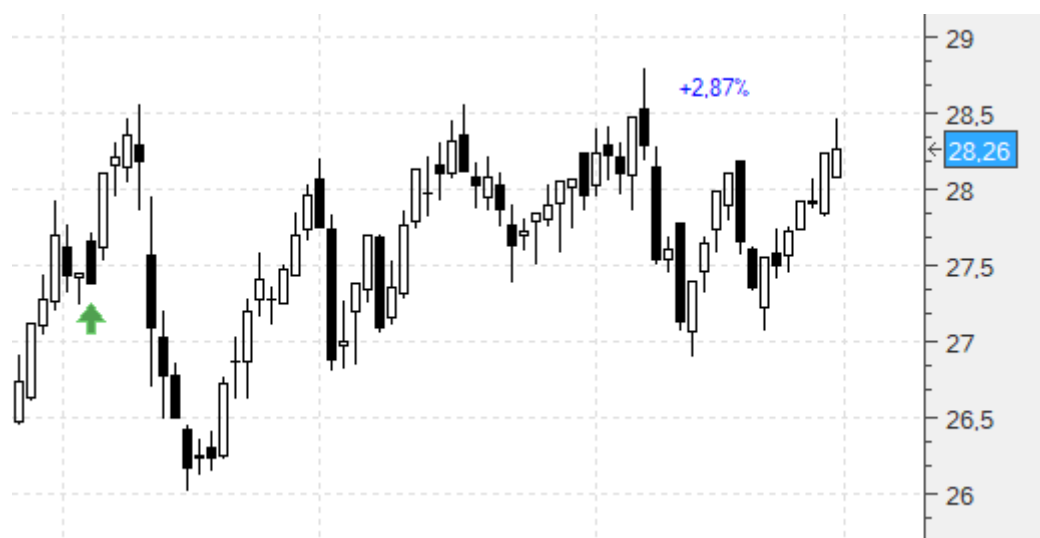
Cerradas: **5/6 ENG +7,29%**; TRE -7,34%.

Vamos a verlas individualmente:

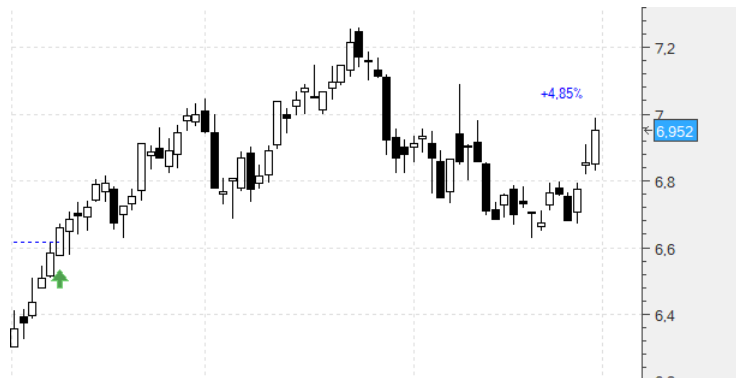
Bankinter (BKT) .- Estamos dentro en 5,249 con un primer stop en 4,19. Lo mantenemos. Vamos a cierres (6,348) con un **+20,94%**:



Inditex (ITX) .- Dentro en 27,90 con un primer stop en 21,18. Lo mantenemos pues la hemos elegido por la estacionalidad. Tuvimos reparto de dividendos (0,44€ por acción). Para nosotros un **+1,58%**. Vamos a cierres (28,26) ya con los dividendos, con un **+2,87%**:



Telefónica (TEF).- Dentro en 6,63 con stop en 5,4 que seguimos manteniendo. Vamos a cierres (6,952) con un **+4,85%**:



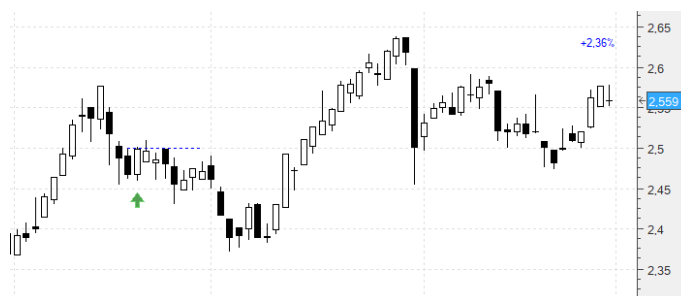
Atresmedia (A3M).- Dentro en 3,54 con stop en 3,28 que mantenemos. Vamos a cierres (3,92) con un **+10,73%**:



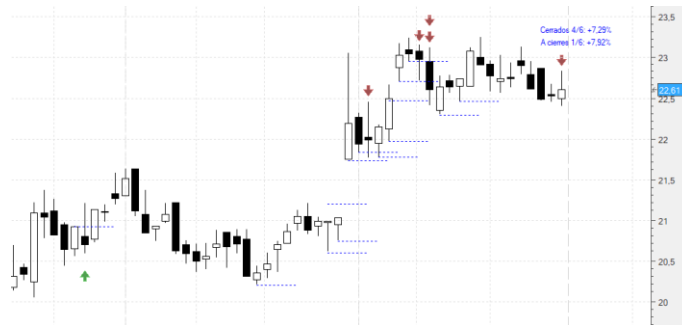
Bankia (BKIA).- Dentro en 1,73 con stop en 1,54. Lo mantenemos. Vamos a cierres (1,7585) con un **+1,65%**:



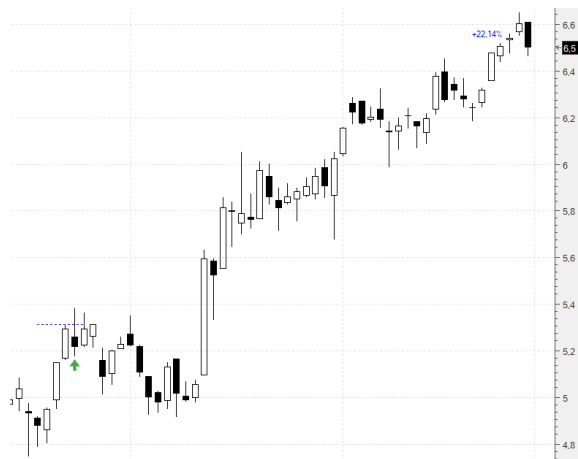
Mapfre (MAP).- Totalmente estacional. Dentro en 2,5 con stop en 2,3 que seguimos manteniendo. Vamos a cierres (2,559) con un **+2,36%**:



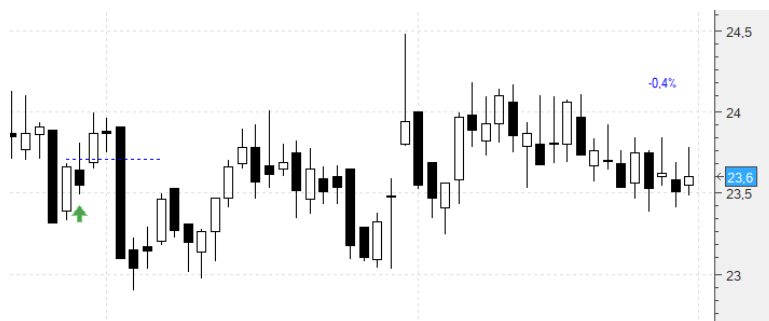
Enagás (ENG) .- Dentro en 20,95 habiendo cerrado 4/6 con un **+7,34%**. Teníamos los dos últimos stops en 22,29 (**+6,4%**) y 22,44 (**+7,11%**). Saltó este último el viernes por lo que llevamos cerrados 5/6 con un **+7,29%**. Vamos a cierres (22,61) en la sexta parte restante con un **+7,92%**:



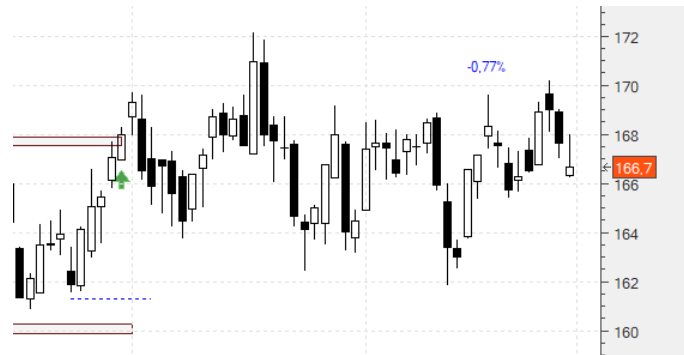
IAG (IAG) .- Estacional. Dentro en 5,44 con stop en 3,9. Tuvimos reparto de dividendos el 28, de 0,145€ brutos por acción, para nosotros un **+2,66%**. Vamos a cierres (6,5) con un **+19,48%**, que sumando los dividendos se convierte en un **+22,14%**:



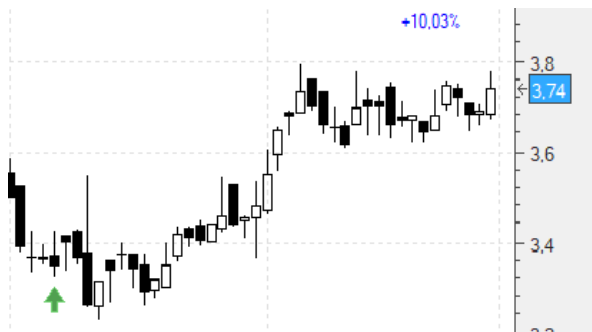
Naturgy (NTGY) .- Estacional. Dentro en 24,17 con stop en 18,66. El viernes tuvimos reparto de dividendos, 0,473€ brutos por acción, para nosotros un **+1,95%**. Vamos a cierres (23,6) con un **-0,4%**, contando ya los dividendos:



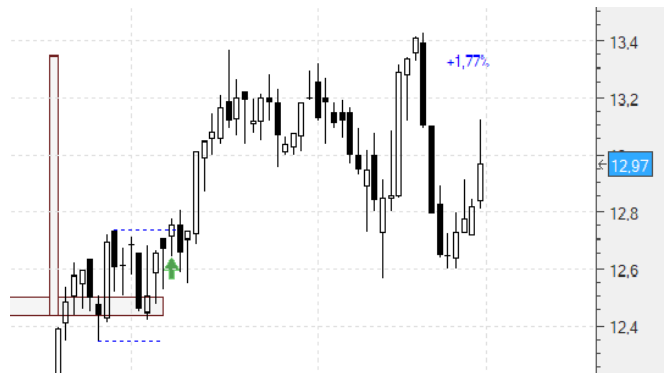
AENA (AENA).- Dentro en 168 con stop en 161,5. Seguimos manteniéndolo. Vamos a cierres (166,7) con un **-0,77%**:



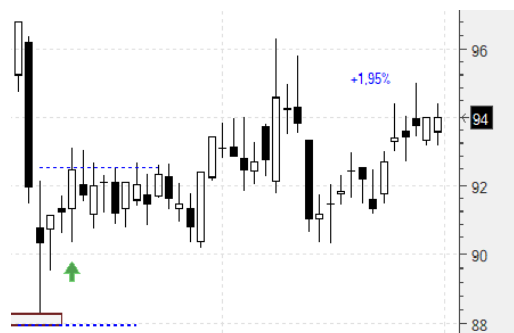
Prosegur (PSG).- Dentro en 3,399 con stop en 2,99. Lo mantenemos. Vamos a cierres (3,74) con un **+10,03%**:



Merlín (MRL).- Dentro en 12,94 con stop en 12,53. Tuvimos reparto de dividendos. 0,2€ brutos por acción, para nosotros un **+1,54%**. Vamos a cierres (12,97), contando los dividendos, con un **+1,77%**:



Acciona (ANA).- Dentro en 92,2 con stop en 88,2. Por el momento lo mantenemos. Vamos a cierres (94) con un **+1,95%**:



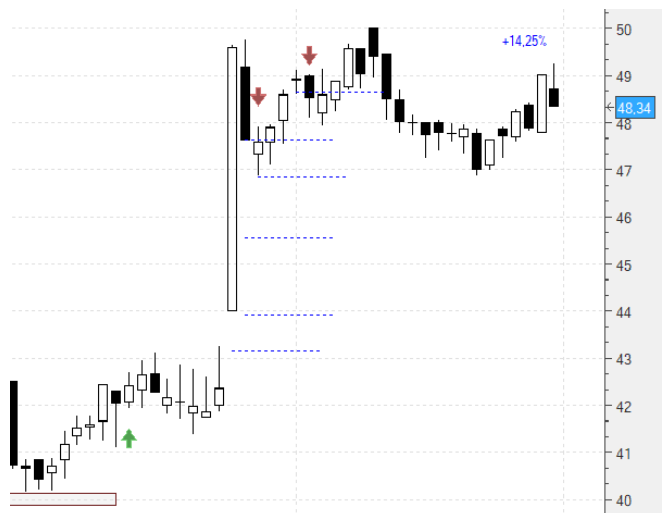
Hoteles Meliá (MEL) .- Estacional. Dentro en 7,35 con stop en 4,81. Por el momento lo mantenemos. Vamos a cierres (7,53) con un **+2,45%**:



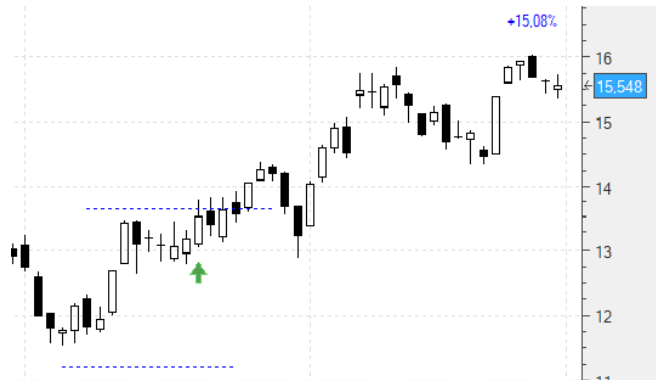
Mediaset (TL5) .- Dentro en 5,655 con stop en 5, que mantenemos. Vamos a cierres (5,926) con un **+4,79%**:



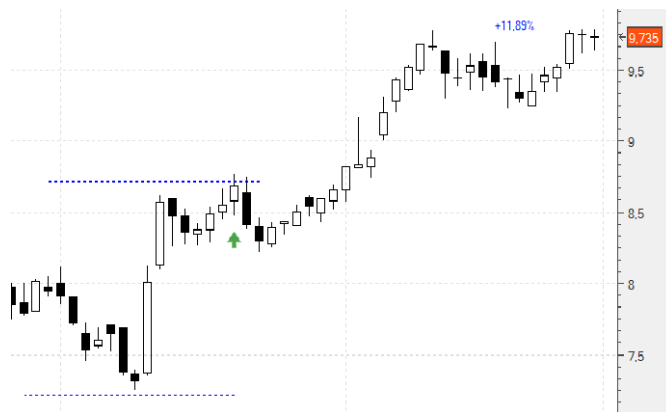
Viscofán (VIS) .- Dentro en 42,31 habiendo cerrado 2/4 con un **+13,37%**. Teníamos los otros dos stops en 45,53 y 46,84 (**+10,7%**). Por el momento seguimos manteniéndolos. Vamos a cierres (48,34) en esa mitad restante con un **+14,25%**:



Arcelor (MTS).- Dentro en 13,51 con un primer stop en 11,1. Seguiremos manteniéndolo. Vamos a cierres (15,548) con un **+15,08%**:



Indra (IDR).- Por técnico y próxima estacionalidad. Estamos dentro en 8,7 con un primer stop en 7,24 que seguimos manteniendo. Vamos a cierres (9,735) con un **+11,89%**:



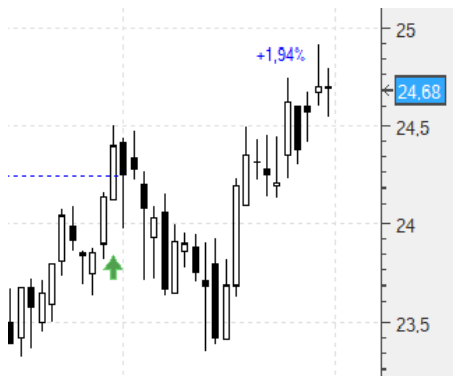
Repsol (REP).- Dentro en 14,96 con stop en 13,76 que seguimos manteniendo. El caso es que hizo el segundo impulso perfecto y allí se dio la vuelta. Vamos a confiar en que recomponga la estructura alcista. Vamos a cierres (14,29) con un **-4,48%**:



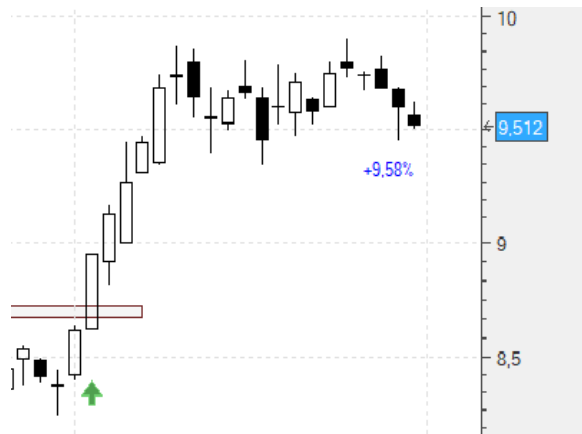
Ferrovial (FER).- Dentro en 26,21 con stop en 25,24 que de momento mantendremos. Tuvimos reparto de dividendos (0,4080€ por acción, para nosotros un **+1,55%**). Vamos a cierres (26,95) con un **+2,82%**, con los dividendos un **+4,37%**:



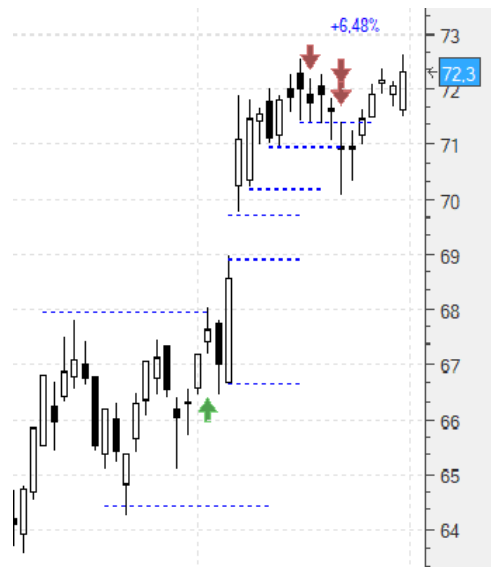
Endesa (ELE).- Dentro en 24,21 con stop en 22,88. Lo mantenemos. Vamos a cierres (24,68) con un **+1,94%**:



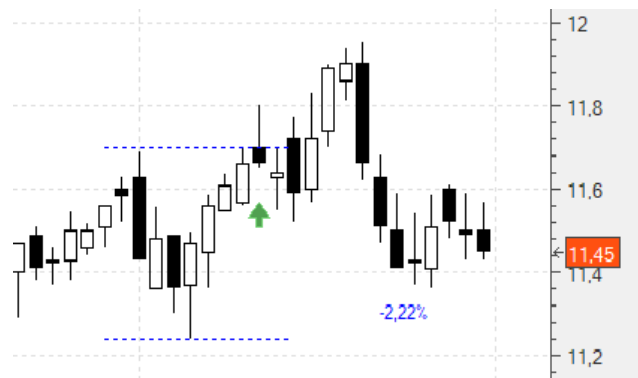
Acerinox (ACX).- Dentro en 8,68 con stop en 6,93. Que de momento vamos a mantener. Vamos a cierres (9,512) con un **+9,58%**:



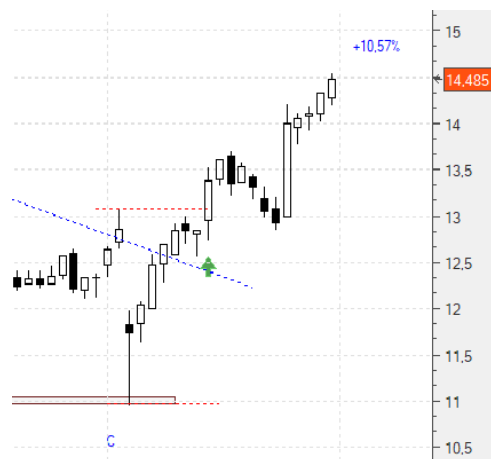
Amadeus (AMS) .- Dentro en 67,9 habiendo cerrado ¾ con un **+4,34%**. Teníamos el último en 69,74. Vamos a mantenerlo ahí mientras no se rompa la resistencia. Vamos a cierres (72,3) con un **+6,48%**:



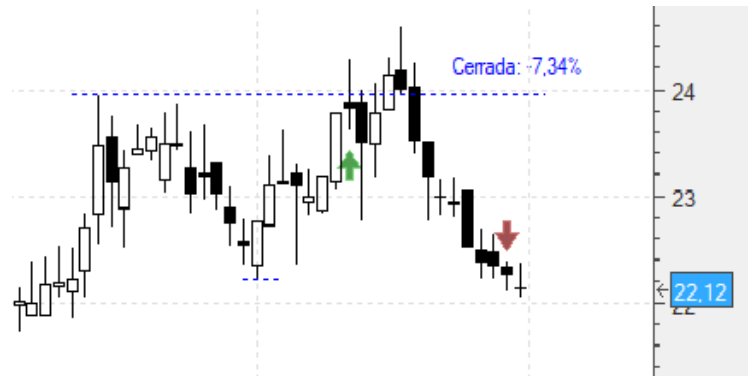
Inmobiliaria Colonial (COL) .- Dentro en 11,71 con stop en 11,23. Seguiremos manteniéndolo. Vamos a cierres (11,45) con un **-2,22%**:



Siemens Gamesa (SGRE) .- Dentro en 13,1 con stop en 10,94. Genial semana. Vamos a cierres (14,485) con un **+10,57%**:



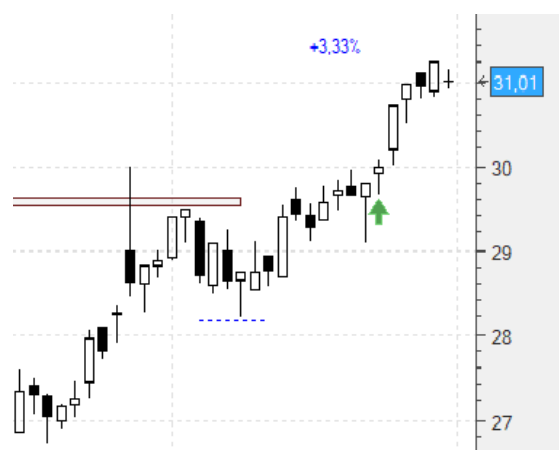
Técnicas Reunidas (TRE).- Dentro en 23,97 con stop en 22,21. Nos ha saltado ya, por lo que cerramos con un **-7,34%**:



Caixabank (CABK).- Acabábamos de cerrarla con un **+18,43%**. Uno de sus tres períodos estacionales está entre el 21 de noviembre y el 25 de enero. En ese tiempo, cuatro semanas tan solo en el mercado y desde el 2008 ha tenido una probabilidad de acierto, de subida, del 67%, y desde dicho año habría obtenido un 78% de rentabilidad. Habíamos entrado en 2,71 con stop en 2,44. Seguimos manteniéndolo. Vamos a cerrar (2,679) con un **-1,14%**:



Grifols (GRF).- Dentro en 30,01 con stop en 28,19 que de momento seguiremos manteniendo. Vamos a cerrar (31,01) con un **+3,33%**:



A continuación lo de siempre: copiaremos el comentario de zona privada de la semana pasada tal cual se publicó, con los añadidos intercalados que hagamos hoy destacados en amarillo para diferenciarlos:

NUEVAS ESTRATEGIAS. 24/11/2019

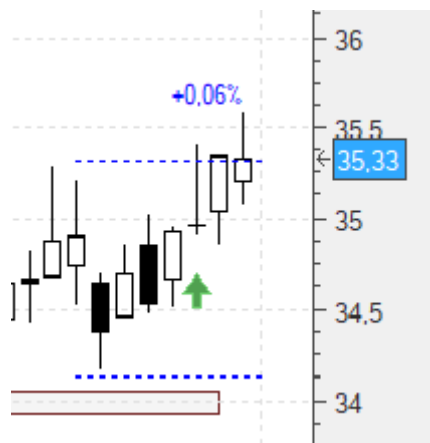
Hola amigos,

Quedan pocas ya en nuestro mercado que puedan por formación técnica encarar alguna revalorización. Tenemos en cartera todas las alcistas estacionales. Veamos cómo va esta semana:

ACS (ACS) .- Estamos en una clara zona de soporte. Hizo un perfecto doble máximo en la zona de resistencia. Falta ver ahora si el rebote es tan sólo eso, un rebote, o el inicio de algún rally consistente. Podemos estar además ante una formación 1-2-3 al alza. Para ello compraríamos en 35,31 con un primer stop en 34,16 (-3,25%). Un stop muy ajustado, lo cual invita desde luego a no desaprovechar la ocasión:



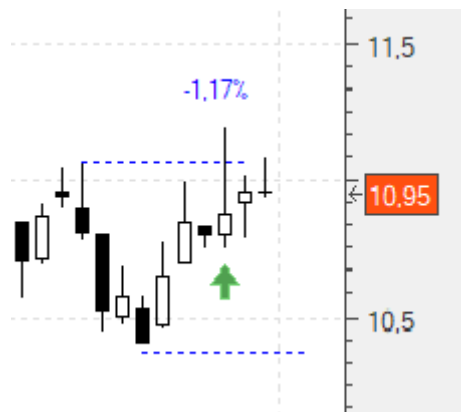
Entré en 35,31. Mantendremos el stop. Vamos a cierres (35,33) con un **+0,06%**, muy poca cosa, pero de momento en positivo:



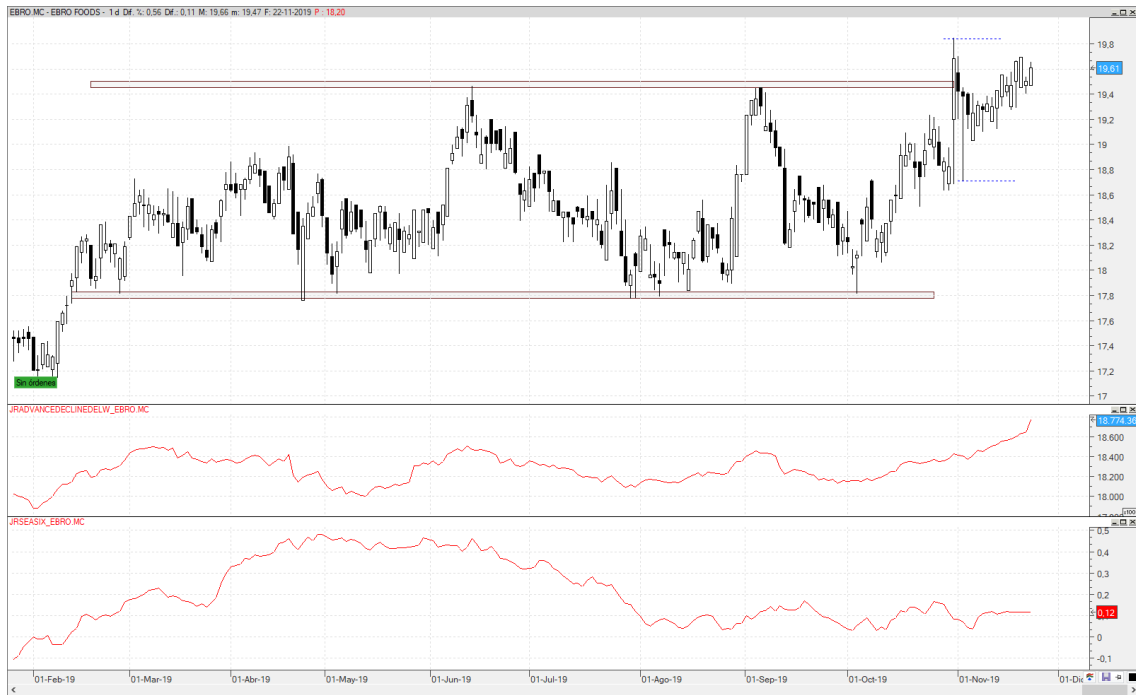
Applus Services (APPS).- Seguimos intentándolo. Bajó un poco en esta subonda C, pero seguiría siendo igual de libro un rebote ahora. Establecemos el stop de compra en 11,08 con un primer stop de pérdidas en 10,39 (-6,23%):



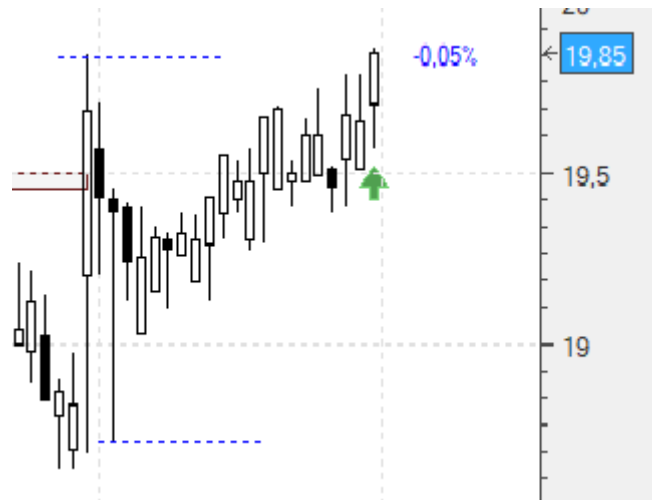
Entramos en 11,08 con un primer stop en 10,39 que mantendremos. Vamos a cierres (10,95) con un **-1,17%**:



Ebro (Ebro).- Seguiremos intentándolo. Compra en 19,86 con stop en 18,69 (-5,89%):



Por fin dentro. En 19,86 y con un primer stop en 18,69. Por el momento lo mantenemos. Vamos a cierres (19,85) con un **-0,05%**:



Euskaltel (ETK) .- Está clara la estructura alcista y la posible formación 1-2-3 al alza. Compramos en 9,1 con un primer stop de pérdidas en 8,74 (-3,95%):



Estamos dentro en 9,1 con un primer stop en 8,74 que de momento mantendremos. Vamos a cierres (9,19) con un **+0,99%**:



Un saludo,
Jr

"Confía en el tiempo, que suele dar dulces salidas a muchas amargas dificultades". El Quijote