

## REVISIÓN ESTRATEGIAS. 24/11/2019

Hola amigos,

Semana de transición:

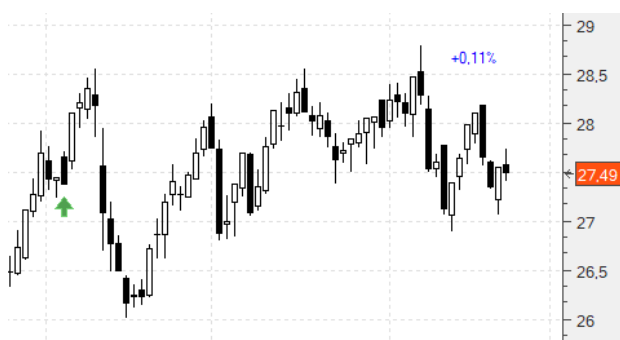
A cierres: **BKT +19,72%**; ITX +0,11%; **TEF +2,04%**; **A3M +10%**; BKIA +1,36%; MAP 0%; **ENG +8,5%**; **IAG +18,71%**; NTGY -0,69%; AENA -1,01%; **PSG +8,26%**; MRL -0,7%; ANA +0,54%; **MEL +3,74%**; **TL5 +4,29%**; **VIS +12,59%**; **MTS +13,84%**; **IDR +7,47%**; REP -2,4%; FER +1,24%; ELE 0%; **ACX +12,3%**;  $\frac{1}{4}$  **AMS +4,5%**; COL -2,56%; SGRE -1,49%; TRE -4,29%; CABK -0,88%; GRF 0%.  
Cerradas:  $\frac{3}{4}$  **AMS +4,34%**.

Vamos con ellas:

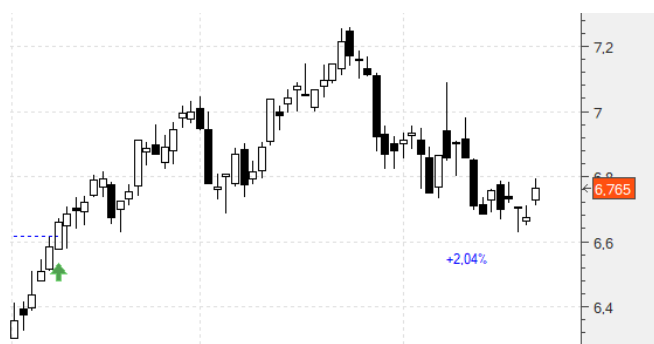
**Bankinter (BKT)** .- Estamos dentro en 5,249 con un primer stop en 4,19. Lo mantenemos. Vamos a cierres (6,284) con un **+19,72%**:



**Inditex (ITX)** .- Dentro en 27,90 con un primer stop en 21,18. Lo mantenemos pues la hemos elegido por la estacionalidad. El jueves tuvimos reparto de dividendos (0,44€ por acción). Para nosotros un **+1,58%**. Vamos a cierres (27,49) ya con los dividendos, con un **0,11%**:



**Telefónica (TEF)** .- Dentro en 6,63 con stop en 5,4 que seguimos manteniendo. Vamos a cierres (6,765) con un **+2,04%**:



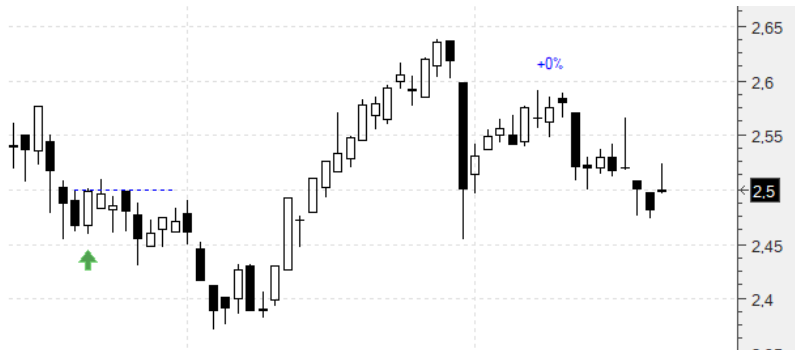
**Atresmedia (A3M)**.- Dentro en 3,54 con stop en 3,28 que mantenemos. Vamos a cierres (3,894) con un **+10%**:



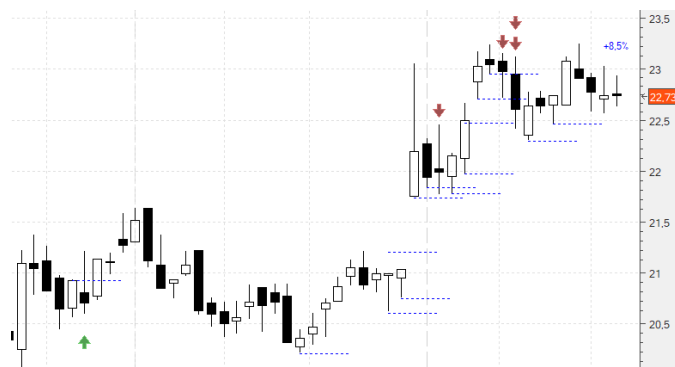
**Bankia (BKIA)**.- Dentro en 1,73 con stop en 1,54. Lo mantenemos. Vamos a cierres (1,7535) con un **+1,36%**:



**Mapfre (MAP)**.- Totalmente estacional. Dentro en 2,5 con stop en 2,3 que seguimos manteniendo. Vamos a cierres (2,5) con un **+0%**:



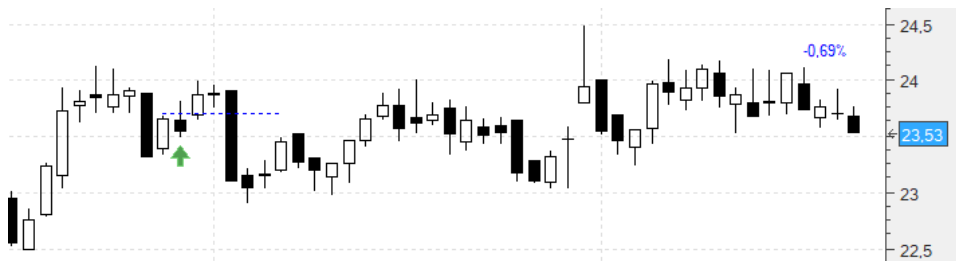
**Enagás (ENG)**.- Dentro en 20,95 habiendo cerrado 4/6 con un **+7,34%**. Teníamos los dos últimos stops en 22,29 (**+6,4%**) y 22,44 (**+7,11%**). Por el momento los mantendremos. Vamos a cierres (22,73) en los 2/6 restantes con un **+8,5%**:



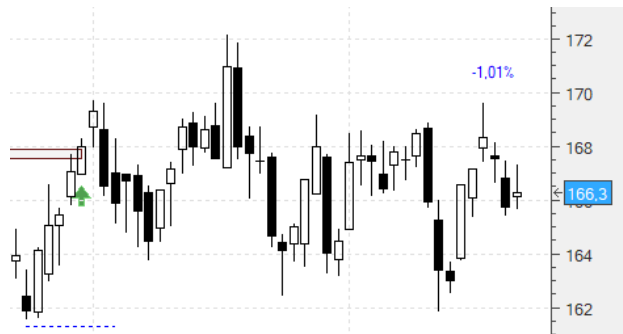
**IAG (IAG)** .- Estacional. Dentro en 5,44 con stop en 3,9. Vamos a cierres (6,458) con un **+18,71%**:



**Naturgy (NTGY)** .- Estacional. Dentro en 24,17 con stop en 18,66. El viernes tuvimos reparto de dividendos, 0,473€ brutos por acción, para nosotros un **+1,95%**. Vamos a cierres (23,53) con un **-0,69%**, contando ya los dividendos:



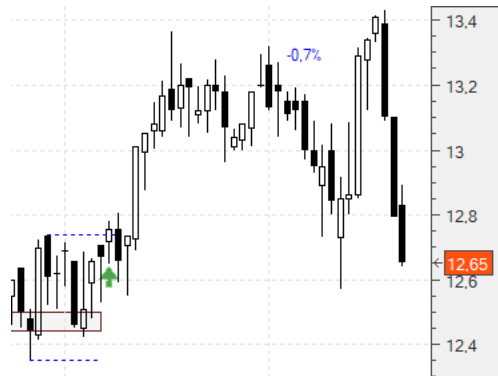
**AENA (AENA)** .- Dentro en 168 con stop en 161,5. Seguimos manteniéndolo. Vamos a cierres (166,3) con un **-1,01%**:



**Prosegur (PSG)** .- Dentro en 3,399 con stop en 2,99. Lo mantenemos. Vamos a cierres (3,68) con un **+8,26%**:



**Merlín (MRL)**.- Dentro en 12,94 con stop en 12,53. Tuvimos reparto de dividendos. 0,2€ brutos por acción, para nosotros un **+1,54%**. Vamos a cierres (12,65), contando los dividendos, con un **-0,7%**:



**Acciona (ANA)**.- Dentro en 92,2 con stop en 88,2. Por el momento lo mantenemos. Vamos a cierres (92,7) con un **+0,54%**:



**Hoteles Meliá (MEL)**.- Estacional. Dentro en 7,35 con stop en 4,81. Por el momento lo mantenemos. Vamos a cierres (7,625) con un **+3,74%**:



**Mediaset (TL5)**.- Dentro en 5,655 con stop en 5, que mantenemos. Vamos a cierres (5,898) con un **+4,29%**:



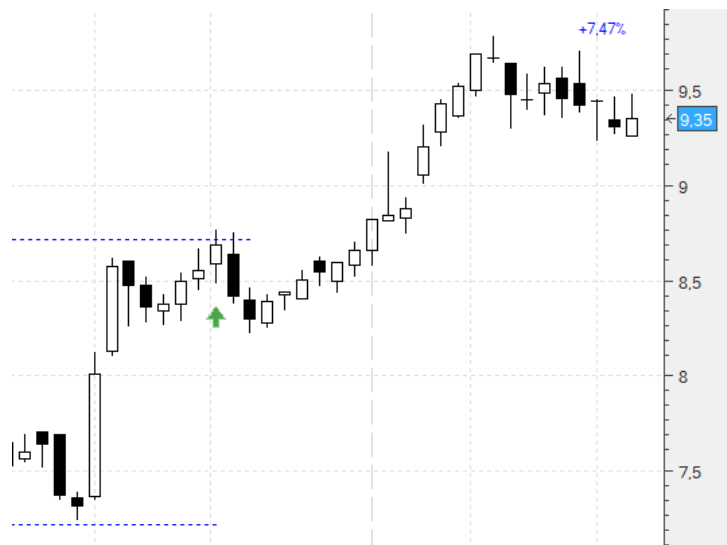
**Viscofán (VIS)**.- Dentro en 42,31 habiendo cerrado 2/4 con un **+13,37%**. Teníamos los otros dos stops en 45,53 y 46,84 (**+10,7%**). Por el momento seguimos manteniéndolos. Vamos a cierres (47,64) en esa mitad restante con un **+12,59%**:



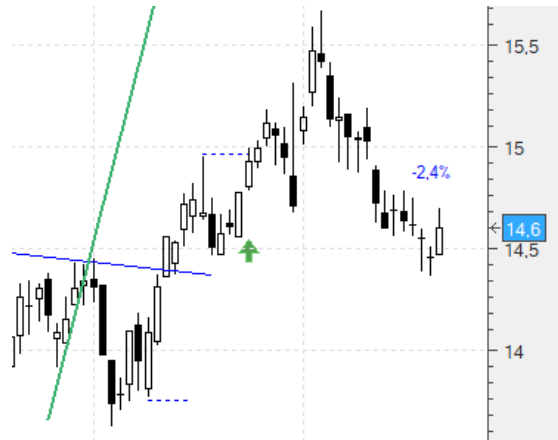
**Arcelor (MTS)**.- Dentro en 13,51 con un primer stop en 11,1. Seguiremos manteniéndolo. Vamos a cierres (15,38) con un **+13,84%**:



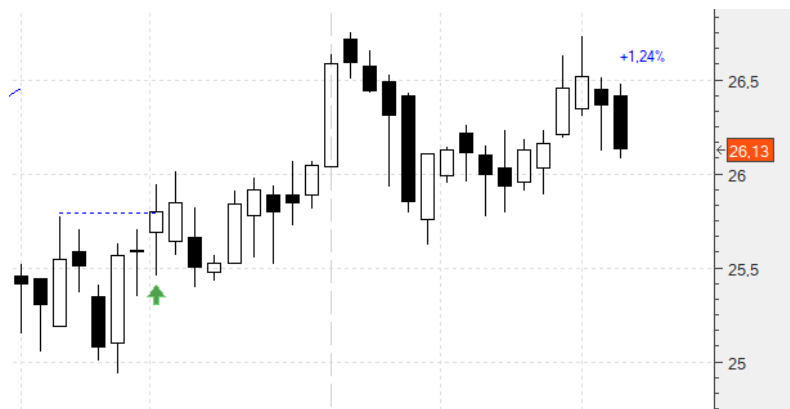
**Indra (IDR)**.- Por técnico y próxima estacionalidad. Estamos dentro en 8,7 con un primer stop en 7,24 que seguimos manteniendo. Vamos a cierres (9,35) con un **+7,47%**:



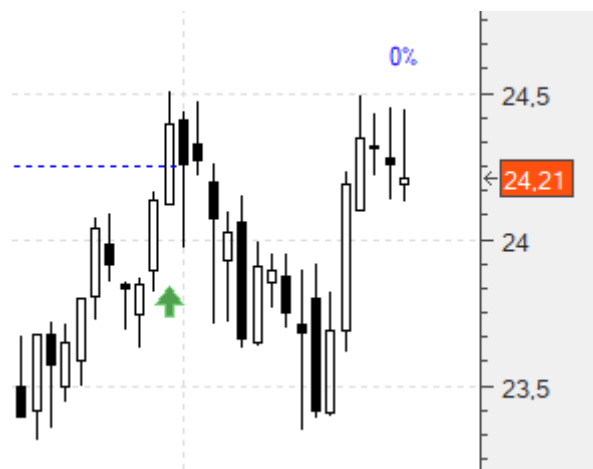
**Repsol (REP)**.- Dentro en 14,96 con stop en 13,76 que seguimos manteniendo. El caso es que hizo el segundo impulso perfecto y allí se dio la vuelta. Vamos a confiar en que recomponga la estructura alcista. Vamos a cerrar (14,6) con un **-2,4%**:



**Ferrovial (FER)**.- Dentro en 26,21 con stop en 25,24 que de momento mantendremos. El miércoles tuvimos reparto de dividendos (0,4080€ por acción, para nosotros un **+1,55%**). Vamos a cerrar (26,13) con un **-0,3%**, con los dividendos un **+1,24%**:



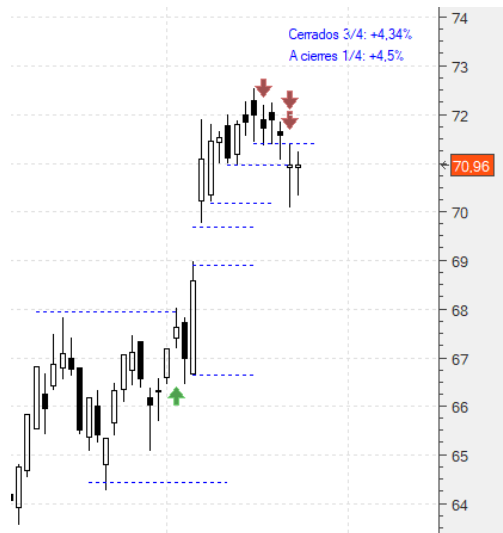
**Endesa (ELE)**.- Dentro en 24,21 con stop en 22,88. Lo mantenemos. Vamos a cerrar (24,21) con un **0%**:



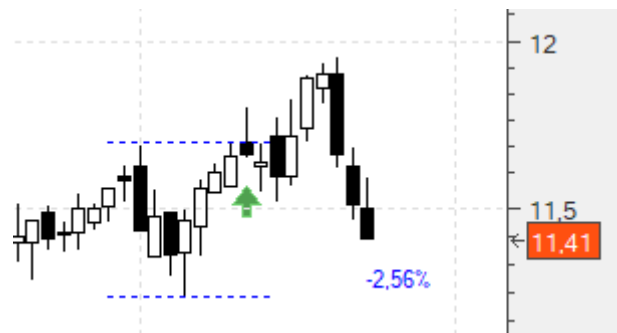
**Acerinox (ACX)**.- Dentro en 8,68 con stop en 6,93. Que de momento vamos a mantener. Vamos a cierres (9,748) con un **+12,3%**:



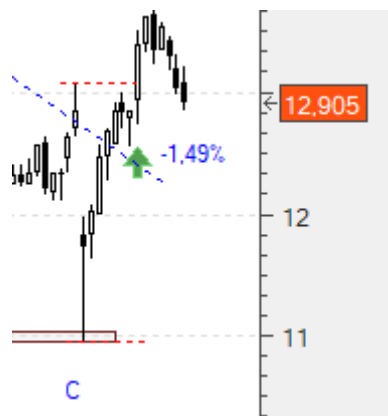
**Amadeus (AMS)**.- Dentro en 67,9 con cuatro stops. En 69,74 (+2,71%), 70,19 (+3,37%), 70,94 (+4,47%) y 71,43 (+5,2%). Nos saltaron los tres últimos pero el de 70,94 lo hizo en 70,92, la apertura del jueves. De tal forma que llevamos ¾ cerrados con un **+4,34%**. Mantendremos el último en 69,74. Vamos a cierres (70,96) en el último cuarto con un **+4,5%**:



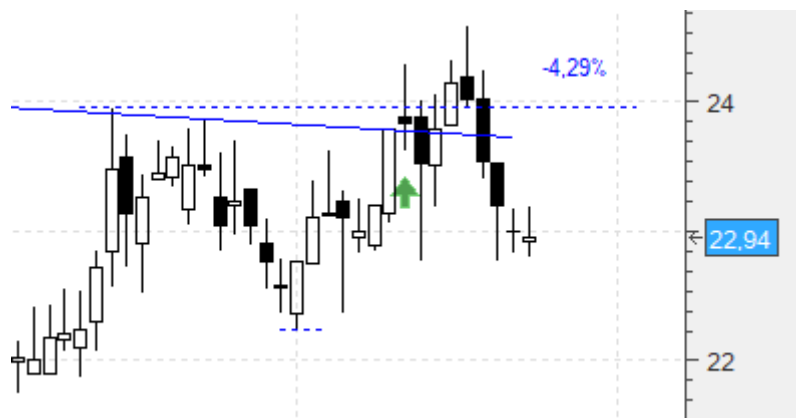
**Inmobiliaria Colonial (COL)**.- Dentro en 11,71 con stop en 11,23. Seguiremos manteniéndolo. Vamos a cierres (11,41) con un **-2,56%**:



**Siemens Gamesa (SGRE)**.- Dentro en 13,1 con stop en 10,94. Vamos a cierres (12,905) con un **-1,49%**:



**Técnicas Reunidas (TRE)**.- Dentro en 23,97 con stop en 22,21. Vamos a cierres (22,94) con un **-4,29%**:



A continuación lo de siempre: copiaremos el comentario de zona privada de la semana pasada tal cual se publicó, con los añadidos intercalados que hagamos hoy destacados en amarillo para diferenciarlos:



## NUEVAS ESTRATEGIAS. 17/11/2019

Hola amigos,

Insistimos con algunas:

**Caixabank (CABK)** .- Acabamos de cerrarla con un +18,43%, pero es que uno de sus tres períodos estacionales está entre el 21 de noviembre y el 25 de enero. En ese tiempo, cuatro semanas tan solo en el mercado y desde el 2008 ha tenido una probabilidad de acierto, de subida, del 67%, y desde dicho año habría obtenido un 78% de rentabilidad. Así pues, volvemos a intentarlo. Esta vez entrando en 2,71 con un primer stop en 2,44 (-9,96%). Aunque nos saliese mal, el montante global seguiría siendo positivo y además, muy positivo:



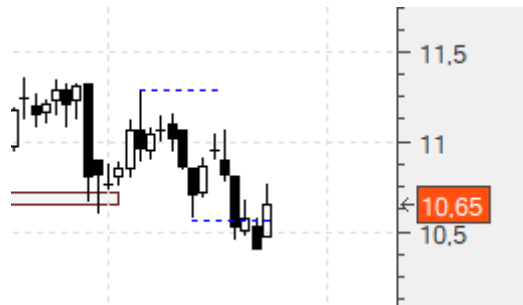
Estamos dentro en 2,71 con un primer stop en 2,44. De momento lo mantenemos. Vamos a cierres (2,686) con un **-0,88%**:



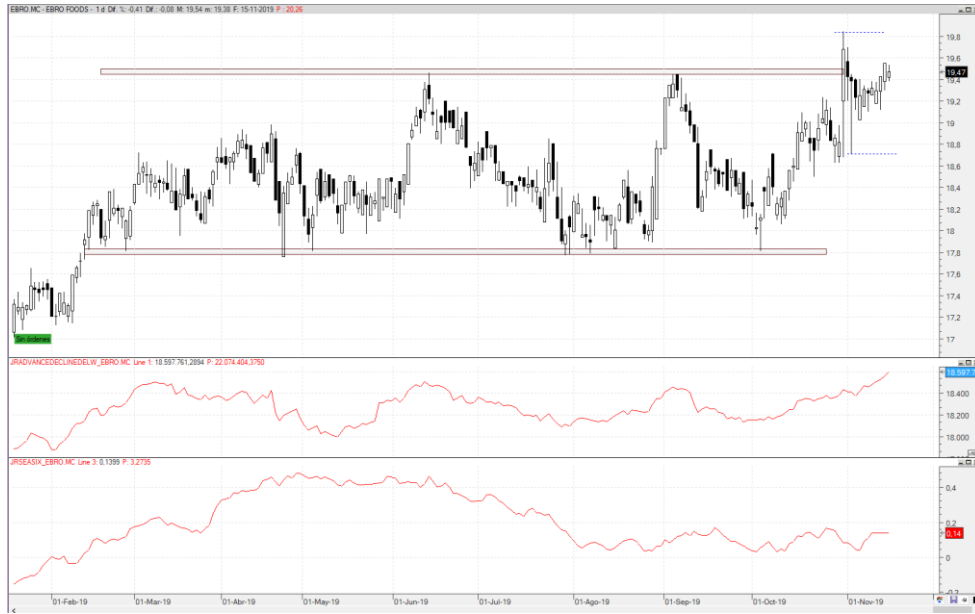
**Applus (APPS)**.- Seguimos intentándolo, pero esta vez establecemos la compra en 11,3 con un primer stop de pérdidas en 10,56 (-6,54%):



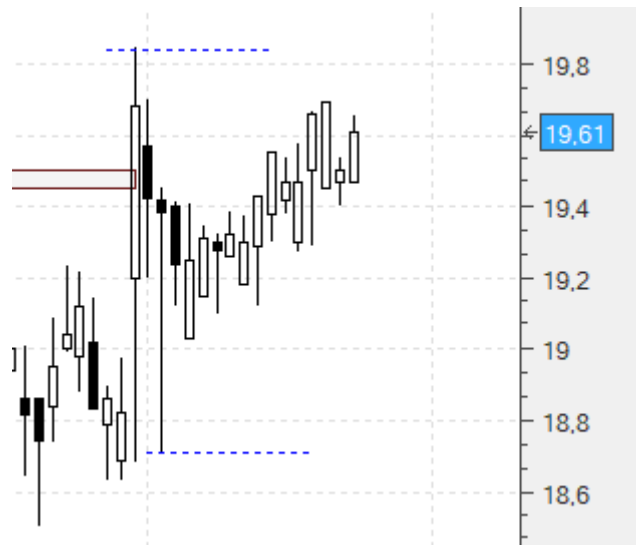
En este caso no entró:



**Ebro Foods (EBRO)**.- Seguimos intentándolo. Aunque sabemos que queda lejos la entrada, pero si rompe por arriba seguimos convencidos de una importante revalorización. Punto de compra en 19,86 con un primer stop de pérdidas en 18,69 (-5,89%):



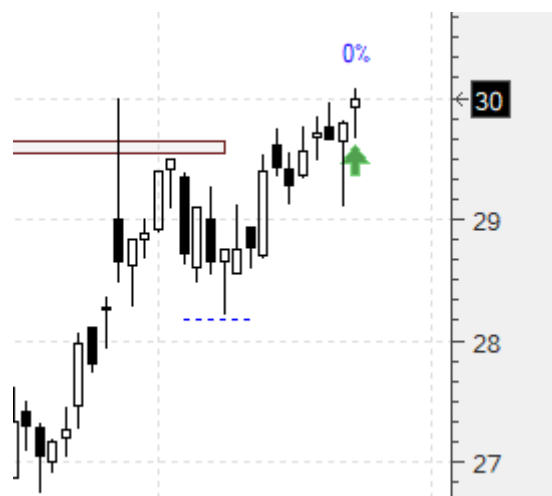
**Seguimos fuera:**



**Grifols (GRF)**.- Seguimos intentándolo también: punto de compra en 30,01 con un primer stop de pérdidas en 28,19 (-6,06%):



En este caso sí entró. Y lo hizo en 30,01 con un primer stop en 28,19 que de momento mantendremos. Vamos a cierres (30) prácticamente con un **0%**:



Un saludo,  
Jr

*"The best revenge is massive success". Frank Sinatra*