

REVISIÓN ESTRATEGIAS. 20/10/2019

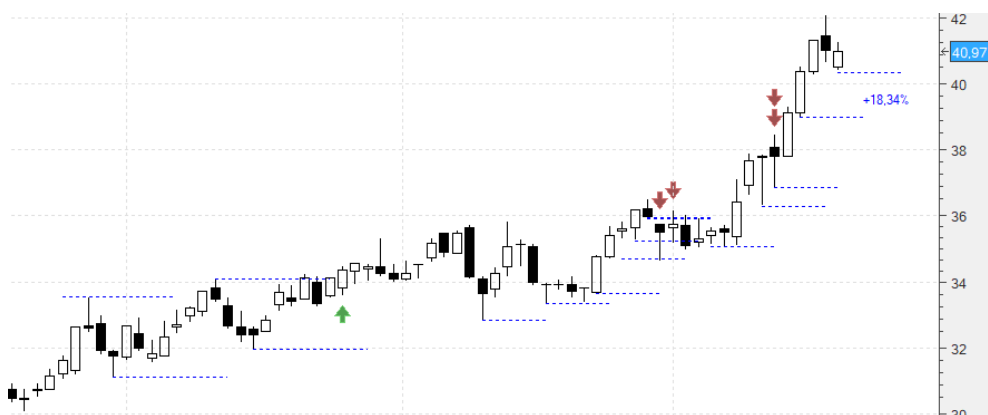
Hola amigos,

Buena, muy buena semana:

A cierres: **CLNX +18,34%**; REE +0,92%; **BKT +17,66%**; ITX +1,97%; **TEF +6,6%**; A3M +0,45%; **BKIA +4,51%**; **CABK +16,54%**; **SAB +23,13%**; **BBVA +2,83%**; MAP +1,92%; ENG -2,86%; **IAG +8,23%**; NTGY -0,04%; AENA -0,03%; PSG -2,32%; **MRL +2%**; ANA -1,08%; MEL -4,76%; TL5 -1,25%; VIS -0,4%;

Vamos a revisarlas individualmente:

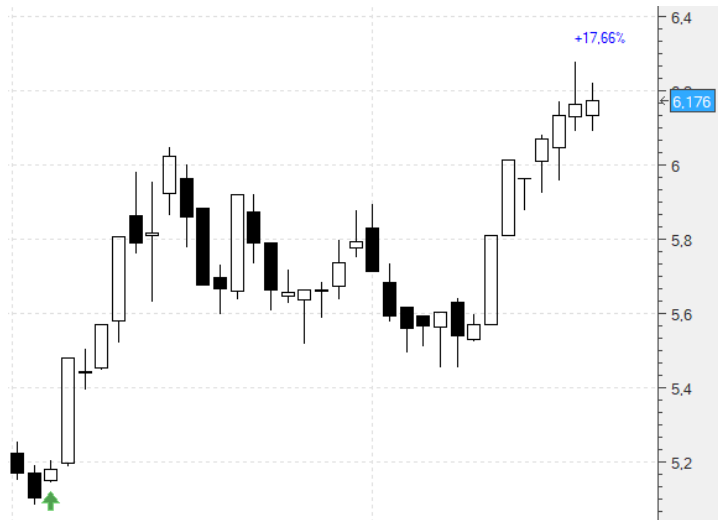
Cellnex (CLNX) - Dentro en 36,6 llevando cerrados 4/6 con un **+6,09%**. Teníamos los restantes stops en 36,32 y 36,82. No olviden que tuvimos una ampliación de capital que para nosotros equivale a un **6,4%**. Subimos ahora esos dos últimos stops a 38,98 y 40,38. Vamos a cierres (40,97) en esos últimos 2/6 con un **+11,94%**, que con la ampliación de capital equivale a un **+18,34%**:



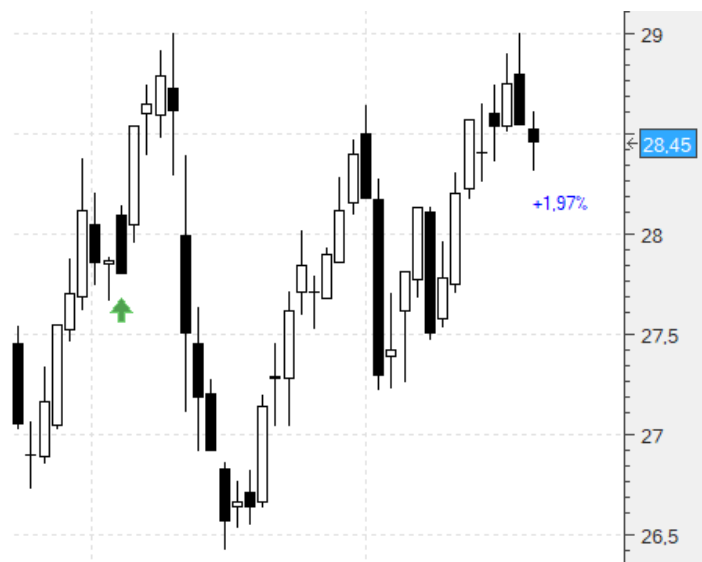
Red Eléctrica (REE) - También dentro en 17,92 con un primer stop en 17,33. Por el momento seguimos manteniendo el stop. Vamos a cierres (18,085) con un **+0,92%**:



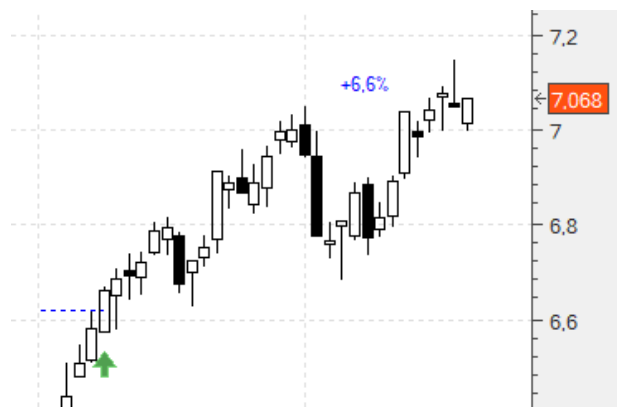
Bankinter (BKT) .- Estamos dentro en 5,249 con un primer stop en 4,19. Lo mantenemos. Vamos a cierres (6,176) con un **+17,66%**:



Inditex (ITX) .- Dentro en 27,90 con un primer stop en 21,18. Lo mantenemos pues la hemos elegido por la estacionalidad. Vamos a cierres (28,45) con un **+1,97%**:



Telefónica (TEF) .- Dentro en 6,63 con stop en 5,4 que seguimos manteniendo. Vamos a cierres (7,068) con un **+6,6%**:



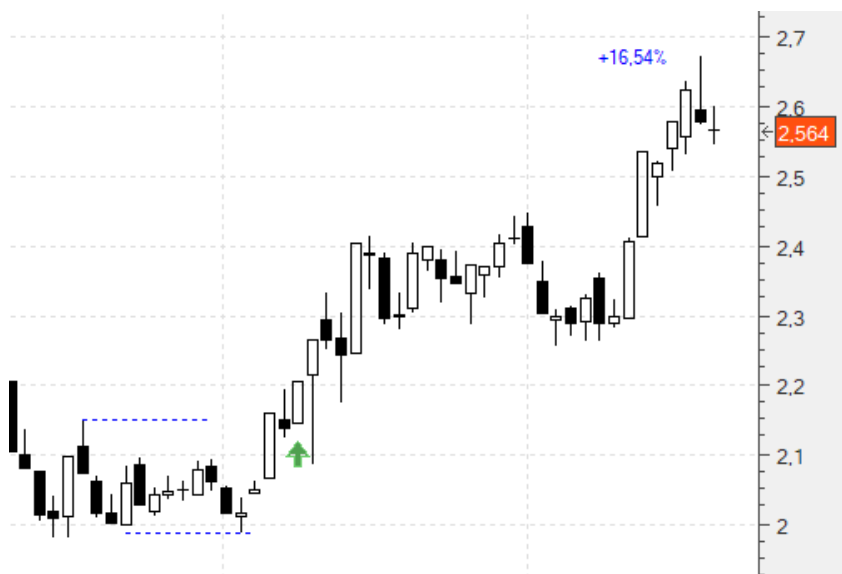
Atresmedia (A3M).- Dentro en 3,54 con stop en 3,28 que mantenemos. Vamos a cierres (3,556) con un **+0,45%**:



Bankia (BKIA).- Dentro en 1,73 con stop en 1,54. Lo mantenemos. Vamos a cierres (1,808) con un **+4,51%**:



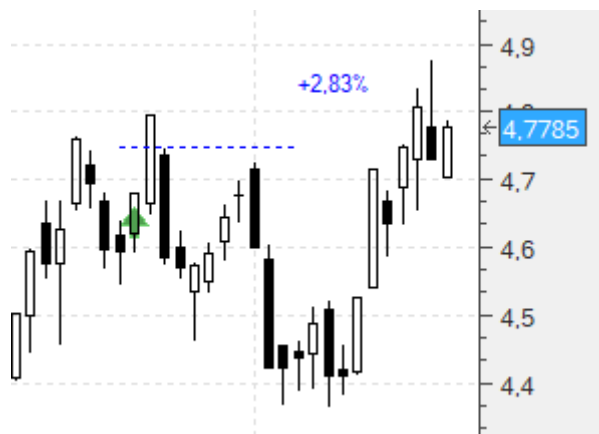
Caixabank (CABK).- Dentro en 2,2 con stop en 1,98 que seguimos manteniendo. Vamos a cierres (2,564) con un **+16,54%**:



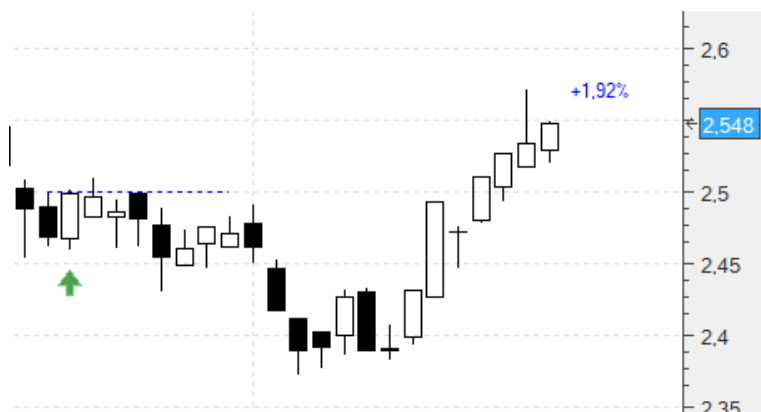
Sabadell (SAB) .- Dentro en 0,83 con stop en 0,71. Lo mantenemos. Vamos a cierres (1,022) con un **+23,13%**:



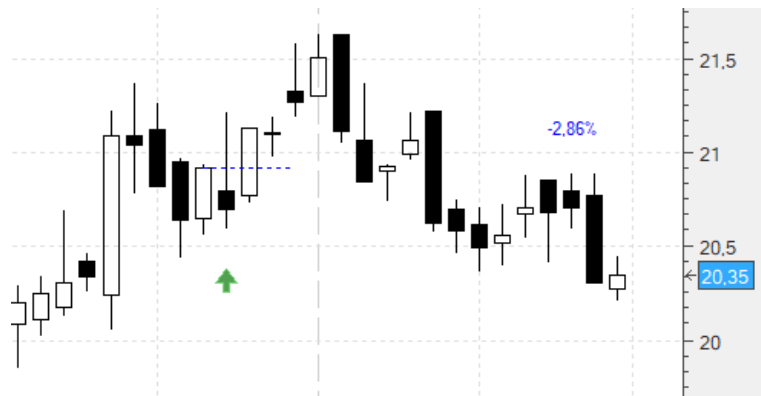
Banco Bilbao (BBVA) .- Dentro en 4,744 con un primer stop en 4,18 que seguiremos manteniendo. Tuvimos reparto de dividendos, 0,1€ por acción, para nosotros un **+2,1%**. Lo pueden observar en el desplazamiento gráfico a continuación Vamos a cierres (4,7785) con un **+0,72%** que con los dividendos se queda en un **+2,83%**. Estén atentos el miércoles, al menos a su correo:



Mapfre (MAP) .- Dentro en 2,5 con stop en 2,3 que seguimos manteniendo. Vamos a cierres (2,548) con un **+1,92%**:



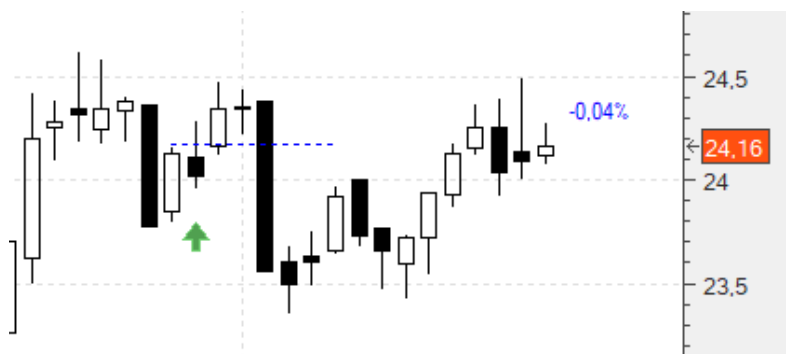
Enagás (ENG).- Dentro en 20,95 con stop en 17,44. Vamos a cierres (20,35) con un **-2,86%**:



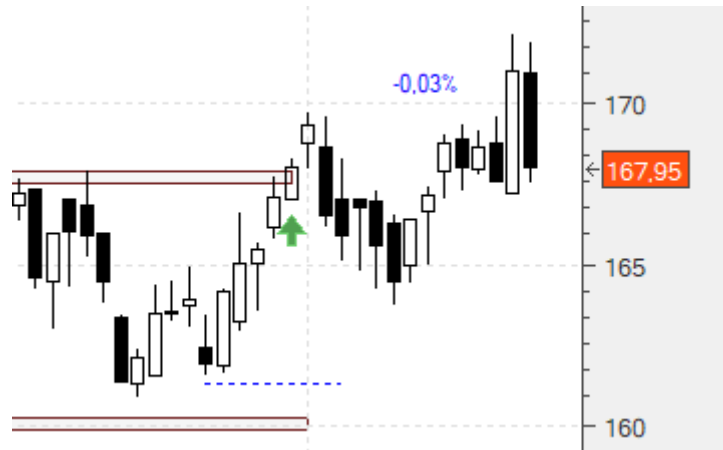
IAG (IAG).- Dentro en 5,44 con stop en 3,9. Vamos a cierres (5,888) con un **+8,23%**:



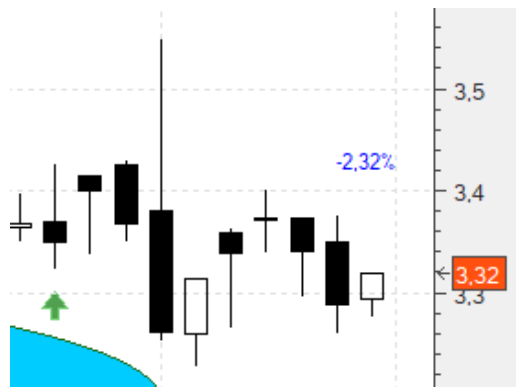
Naturgy (NTGY).- Dentro en 24,17 con stop en 18,66. Vamos a cierres (24,16) con un **-0,04%**:



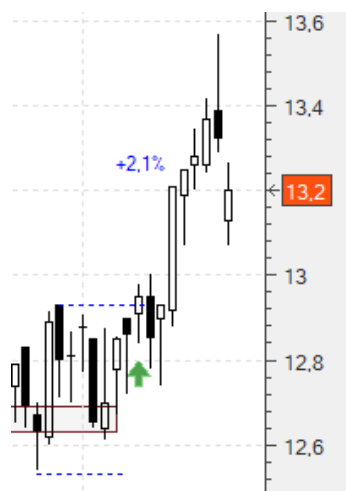
AENA (AENA).- Dentro en 168 con stop en 161,5. Seguimos manteniéndolo. Vamos a cierres (167,95) con un **-0,03%**:



Prosegur (PSG).- Dentro en 3,399 con stop en 2,99. Lo mantenemos. Vamos a cierres (3,32) con un **-2,32%**:



Merlín (MRL).- Dentro en 12,94 con stop en 12,53. Lo mantenemos. Vamos a cierres (13,2) con un **+2%**:



A continuación lo de siempre: copiaremos el comentario de zona privada de la semana pasada tal cual se publicó, con los añadidos intercalados que hagamos hoy destacados en amarillo para diferenciarlos:

REVISIÓN ESTRATEGIAS. 13/10/2019

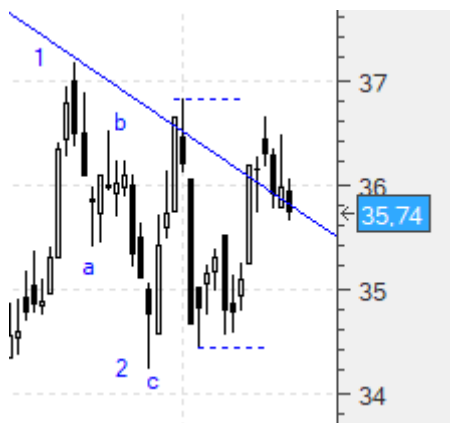
Hola amigos,

Nuevamente algunas por técnico pero muchas otras por estacionalidad o próxima estacionalidad:

ACS (ACS).- Seguimos intentándolo. Y mismos puntos: compra en 36,83 con un primer stop de pérdidas en 34,44 (-6,49%):



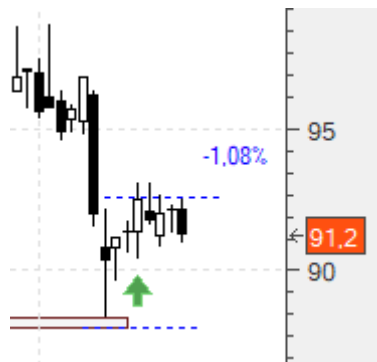
No nos entró:



Acciona (ANA).- Volvemos con ella, pero bajamos los puntos aprovechando el doble mínimo, la entrada en 92,2 con un primer stop en 88,2 (-4,34%):



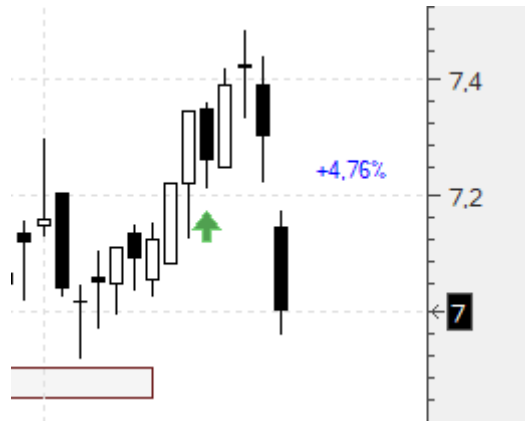
Estamos dentro en 92,2 con un primer stop en 88,2 que de momento mantenemos. Vamos a cerrar (91,2) con un **-1,08%**:



Hoteles Meliá (MEL) .- También otro doble mínimo que vamos ya a aprovechar dado que le falta poco para entrar en su período estacional alcista. Compramos por tanto con esa misma técnica, entrando tan pronto se supere el máximo del día previo. El stop, en 4,81 y ojo porque desde el cierre del viernes eso supondría un 34%:



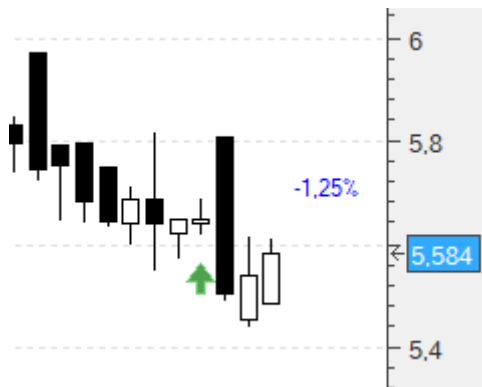
Estamos dentro en 7,35 con un primer stop en 4,81 que mantenemos. Vamos a cierres (7) con un **-4,76%**:



Mediaset (TL5).- Como en el caso anterior, entramos por la cercanía de la estacionalidad. Y entramos de la misma forma, con un stop inicial en 5 figura (11% desde donde está):



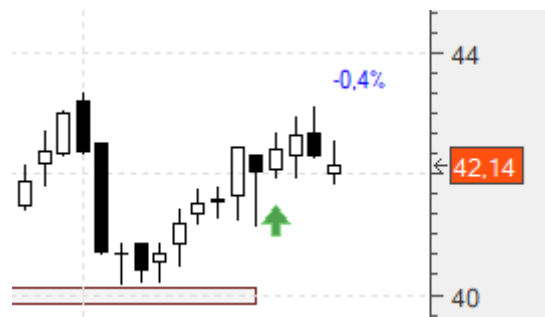
Estamos dentro en 5,655 con un primer stop en 5 y que mantenemos. Vamos a cierres (5,584) con un **-1,25%**:



Viscofán (VIS).- Todavía falta un mes para el inicio de la estacionalidad, pero con el doble mínimo podemos intentar incorporarnos ya. Siempre de la misma forma en el caso de la estacionalidad, cuando se supere el máximo del día previo. Y como stop, dado que todavía falta, más o menos ceñido, en 40,1 (-5,5% desde donde se encuentra):



Estamos dentro en 42,31 con un primer stop en 40,1. Lo mantendremos. Vamos a cierres (42,14) con **-0,4%**:



Un saludo,
Jr

"Life is 10% what happens and 90% of how you react to it". Charles R. Swindoll