

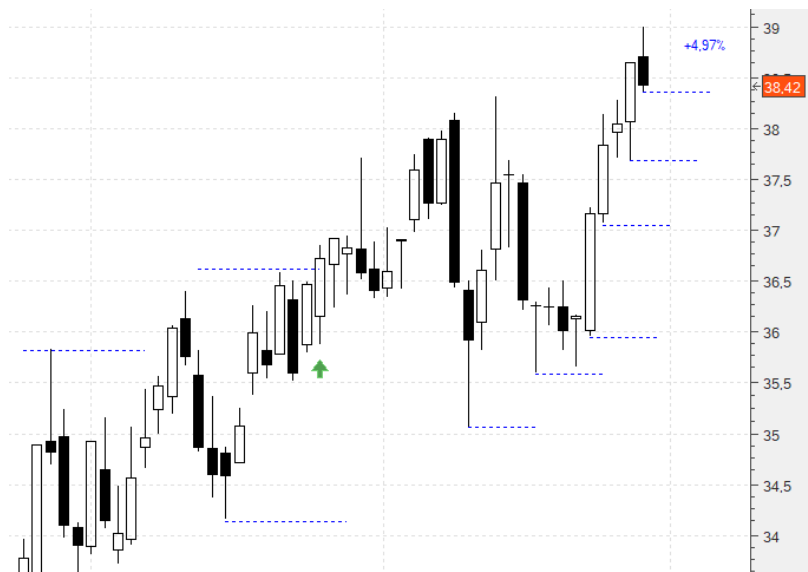
REVISIÓN ESTRATEGIAS. 29/09/2019

Hola amigos,

Semana de transición. Tuvimos buenas revalorizaciones, como el caso de Cellnex, y alguna que recortó mucho, incluso bajando de un 9% a un 0% como A3M:

A cierres: **CLNX +4,97%**; REE +1,34%; **BKT +9,27%**; ITX +0,8%; **TEF +5,53%**; A3M 0%; BKIA 0%; **CABK +9,22%**; CIE -1,82%; **SAB +7,47%**; BBVA +0,06%; MAP -1%; OHL -7,93%; ENG +0,76%; IAG -2,28%; NTGY -0,66%:

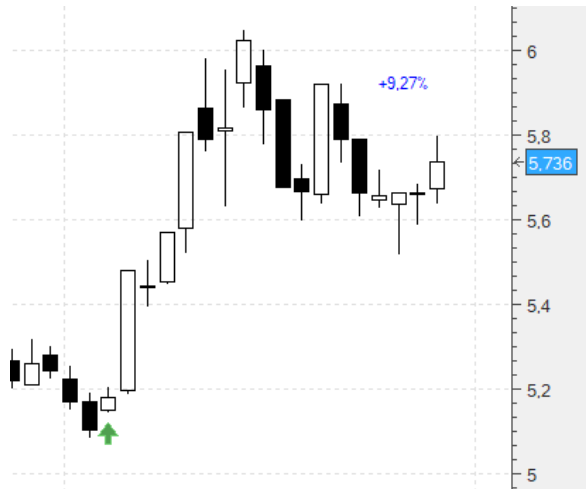
Cellnex (CLNX) .- Dentro en 36,6 con un primer stop en 34,14. Vamos a subirlo dividiéndolo en seis, cada uno para una sexta parte de la inversión inicial. A 35,04, a 35,4, a 35,94, a 37,06 (**+1,25%**), a 37,66 (**+2,89%**) y a 38,34 (**+4,75%**). Vamos a cierres (38,42) con un **+4,97%**:



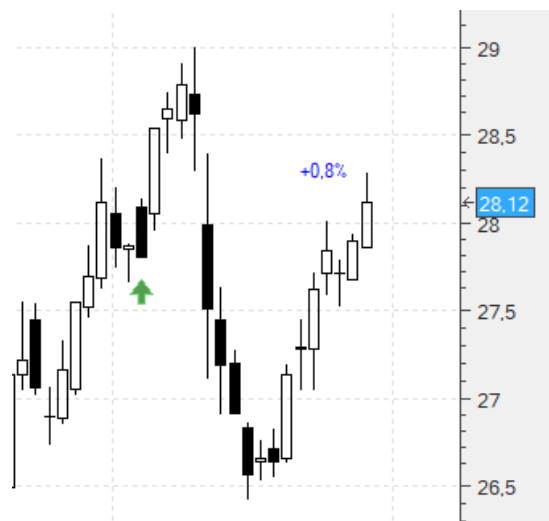
Red Eléctrica (REE) .- También dentro en 17,92 con un primer stop en 17,33. Por el momento seguimos manteniendo el stop. Vamos a cierres (18,16) con un **+1,34%**:



Bankinter (BKT) .- Estamos dentro en 5,249 con un primer stop en 4,19. Lo mantenemos. Vamos a cierres (5,736) con un **+9,27%**:



Inditex (ITX) .- Dentro en 27,90 con un primer stop en 21,18. Lo mantenemos pues la hemos elegido por la estacionalidad. Vamos a cierres (28,12) con un **+0,8%**:



Telefónica (TEF) .- Dentro en 6,63 con stop en 5,4 que seguimos manteniendo. Vamos a cierres (6,997) con un **+5,53%**:



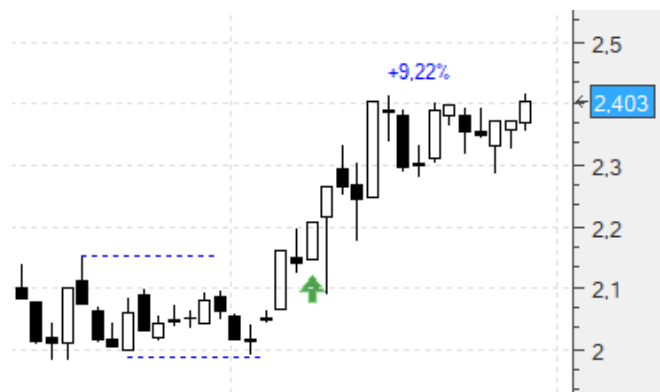
Atresmedia (A3M).- Dentro en 3,54 con stop en 3,28 que mantenemos. Vamos a cierres (3,54) con un **0%**:



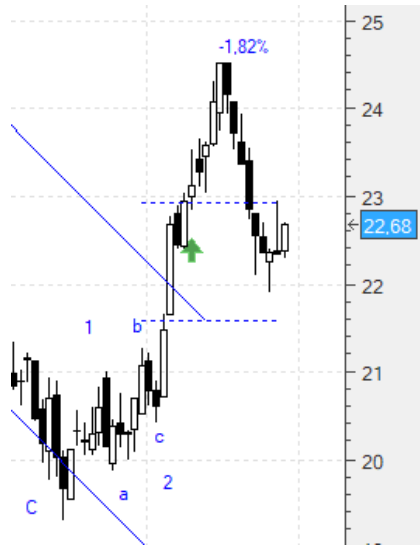
Bankia (BKIA).- Dentro en 1,73 con stop en 1,54. Lo mantenemos. Vamos a cierres (1,73) con un **0%**:



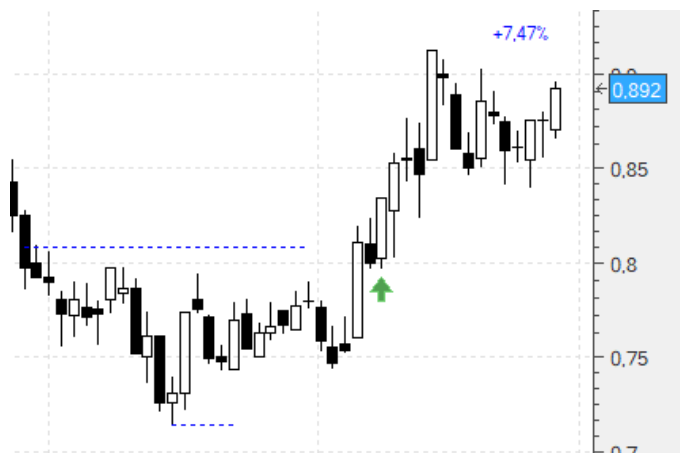
Caixabank (CABK).- Dentro en 2,2 con stop en 1,98 que seguimos manteniendo. Vamos a cierres (2,403) con un **+9,22%**:



CIE (CIE) .- Dentro en 23,1 con stop en 21,6 que de momento mantenemos. Vamos a cierres (22,68) con un **-1,82%**:



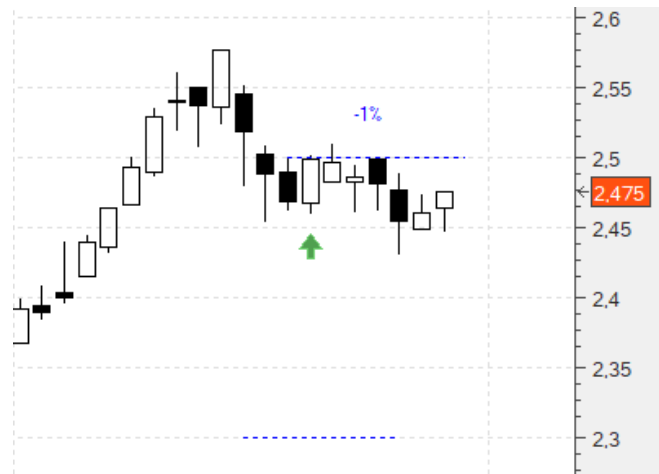
Sabadell (SAB) .- Dentro en 0,83 con stop en 0,71. Lo mantenemos. Vamos a cierres (0,892) con un **+7,47%**:



Banco Bilbao (BBVA) .- Dentro en 4,744 con un primer stop en 4,18 que seguiremos manteniendo. Vamos a cierres (4,747) con un **+0,06%**:



Mapfre (MAP).- Dentro en 2,5 con stop en 2,3 que seguimos manteniendo. Vamos a cierres (2,475) con un **-1%**:



OHL (OHL).- Dentro en 1,16 con un primer stop en 1,026 que seguimos manteniendo. Vamos a cierres (1,068) con un **-7,93%**:



A continuación lo de siempre: copiaremos el comentario de zona privada de la semana pasada tal cual se publicó, con los añadidos intercalados que hagamos hoy destacados en amarillo para diferenciarlos:

NUEVAS ESTRATEGIAS. 22/09/2019

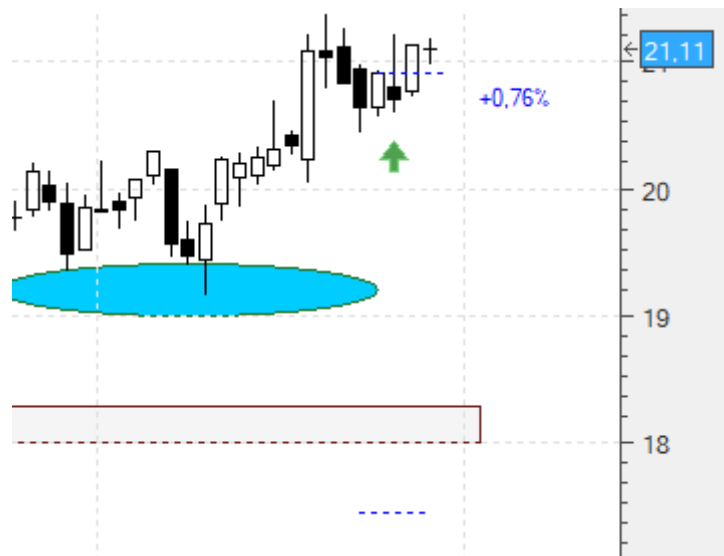
Hola amigos,

Cuatro por estacionalidad:

Enagás (ENG) - Por estacionalidad. En su caso, en un par de meses y desde 2002, y con una probabilidad de que resulte bien de un 88,25%, obtuvo reinvertiendo en esos periodos, un 196%. Con 10.000€ de entrada habrían obtenido 29.600€. Así pues, compraremos tan pronto se supere el máximo del día previo. El stop alejado, en 17,44:



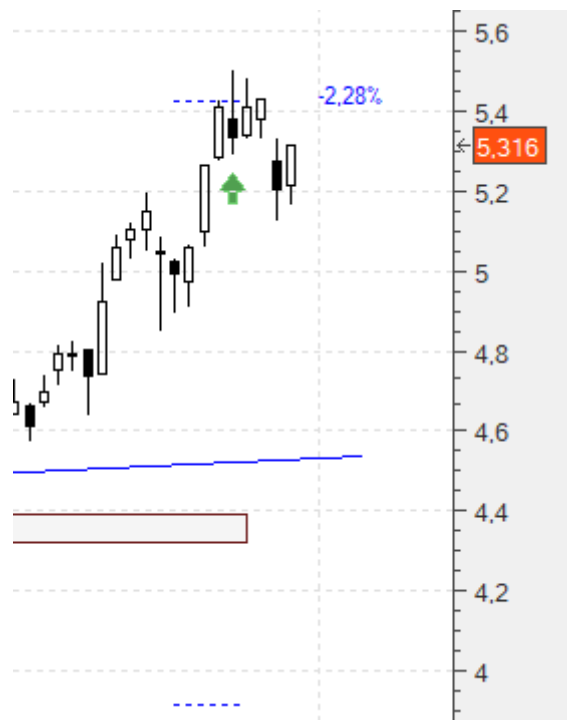
Entró el miércoles en 20,95 con un primer stop en 17,44 que de momento mantendremos. Vamos a cierres (21,11) con un **+0,76%**:



IAG (IAG).- Por estacionalidad. En este caso, y con una probabilidad de un 83%, obtendrían un 236% desde 2001. Compráramos también tan pronto se supere el máximo del día previo. También un stop alejado, en 3,9:



Entramos el lunes en 5,44 con un primer stop en 3,9, que de momento mantenemos. Vamos a cierres (5,316) con un **-2,28%**:



Naturgy (NTGY).- También por estacionalidad. En este caso con un 68% de acierto, pero alcanzando un 1025% aunque desde el 1994. Si en aquel entonces hubiesen metido 10.000, eso serían hoy 112.500!!.

Aunque eso sí, es de las estacionales en las que más tiempo habría que mantener la posición anualmente, sobre los 150 días. La compra, como en todas las estacionales. Y el stop, en 18,66. Ojo porque se jugarían casi una cuarta parte de lo invertido:



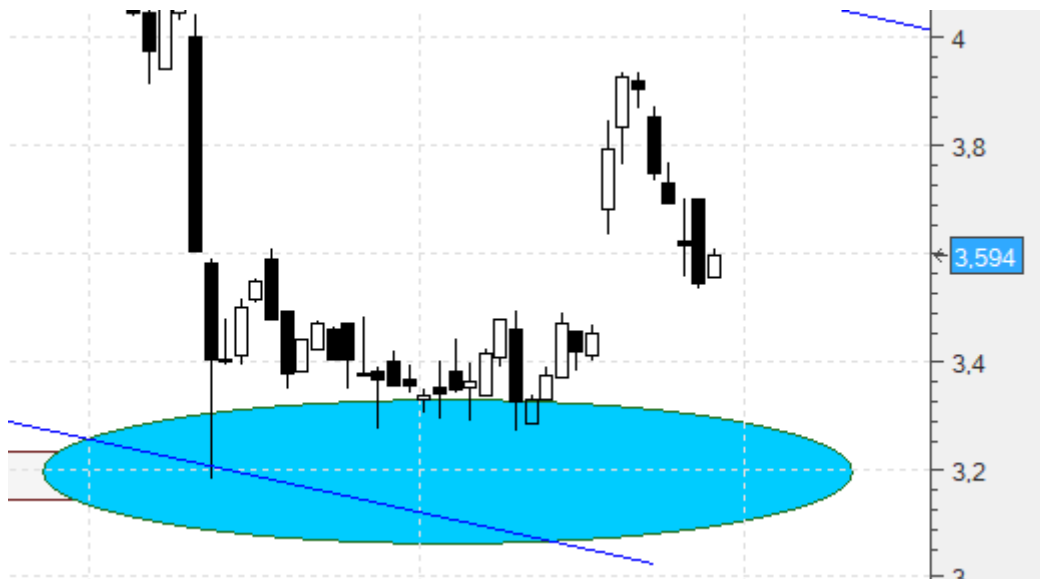
Entró el viernes en 24,17 con un primer stop en 18,66 que mantenemos. Vamos a cierres (24,01) con un **-0,66%**:



Prosegur (PSG) .- Nuevamente estacional. 56% de probabilidades de estar acertados y una rentabilidad de un 53% desde el 87 pero en unos 30 días por año. Stop en 2,96:



En este caso no tuvimos ningún día que hubiésemos superado el máximo del día previo, por lo que por lo de pronto, no nos entró:



Un saludo,
Jr

"To succeed in life, you need two things: ignorance and confidence". Mark Twain